

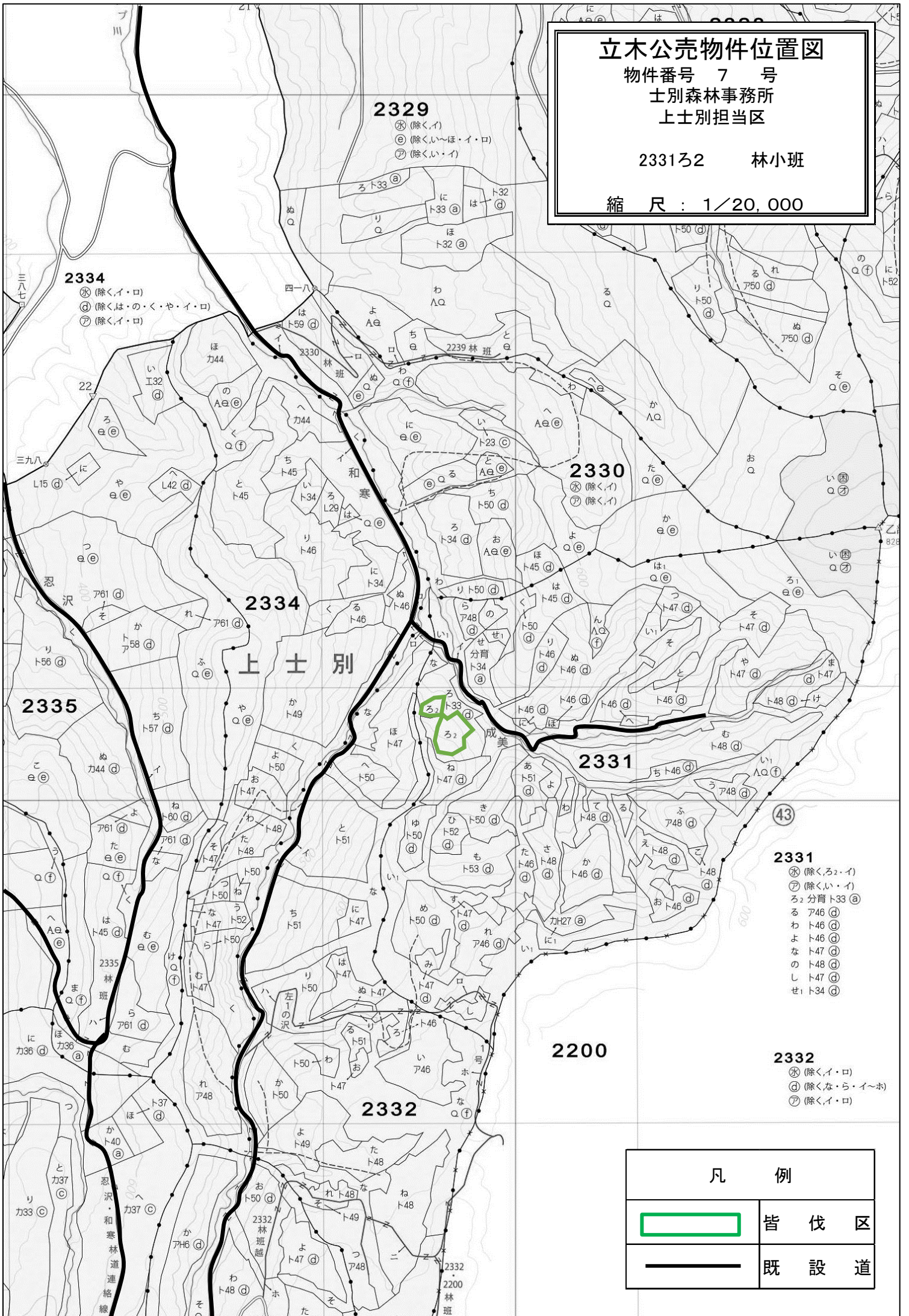
立木公売物件位置図

物件番号 7 号

士別森林事務所
上士別担当区

2331ろ2 林小班

縮尺：1/20,000




2334
 ㊂ (除く、イ・ロ)
 ㊃ (除く、は・の・く・や・イ・ロ)
 ㊄ (除く、イ・ロ)

2329
 ㊂ (除く、イ)
 ㊃ (除く、い〜ほ・イ・ロ)
 ㊄ (除く、い・イ)

2330
 ㊂ (除く、イ)
 ㊄ (除く、イ)

2331
 ㊂ (除く、ろ2・イ)
 ㊄ (除く、い・イ)
 ろ2 分育ト33 ㊃
 め ア46 ㊃
 わ ト46 ㊃
 よ ト46 ㊃
 の ト47 ㊃
 の ト48 ㊃
 し ト47 ㊃
 せ1 ト34 ㊃

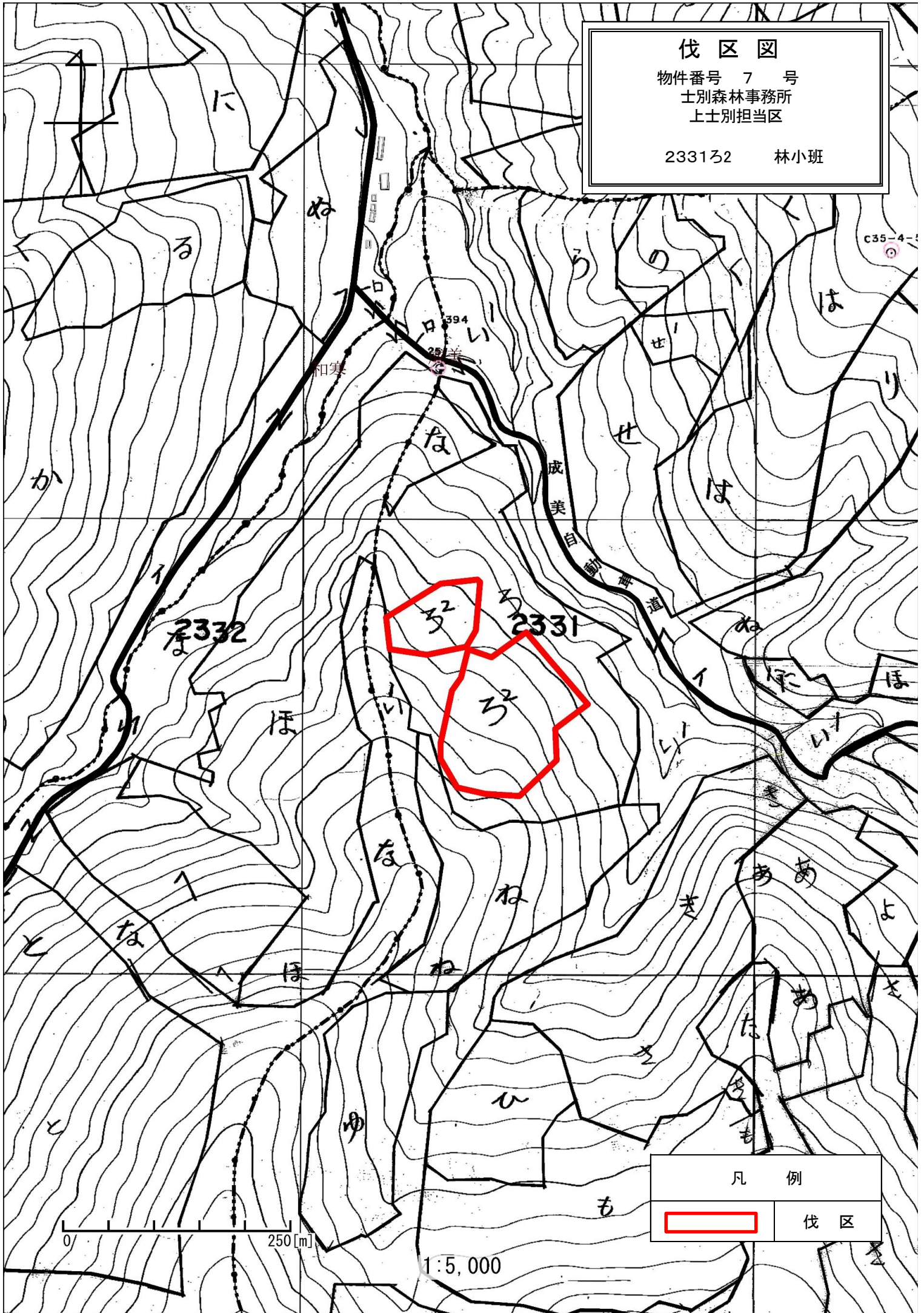
2332
 ㊂ (除く、イ・ロ)
 ㊃ (除く、な・ら・イ〜ほ)
 ㊄ (除く、イ・ロ)

凡 例	
	皆 伐 区
	既 設 道

伐区図

物件番号 7 号
士別森林事務所
上士別担当区

233132 林小班



C35-4-1

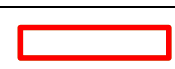
394
和集

成美自動車道

2332

2331

凡 例



伐 区

0 250 [m]

1:5,000

立木公売物件位置図

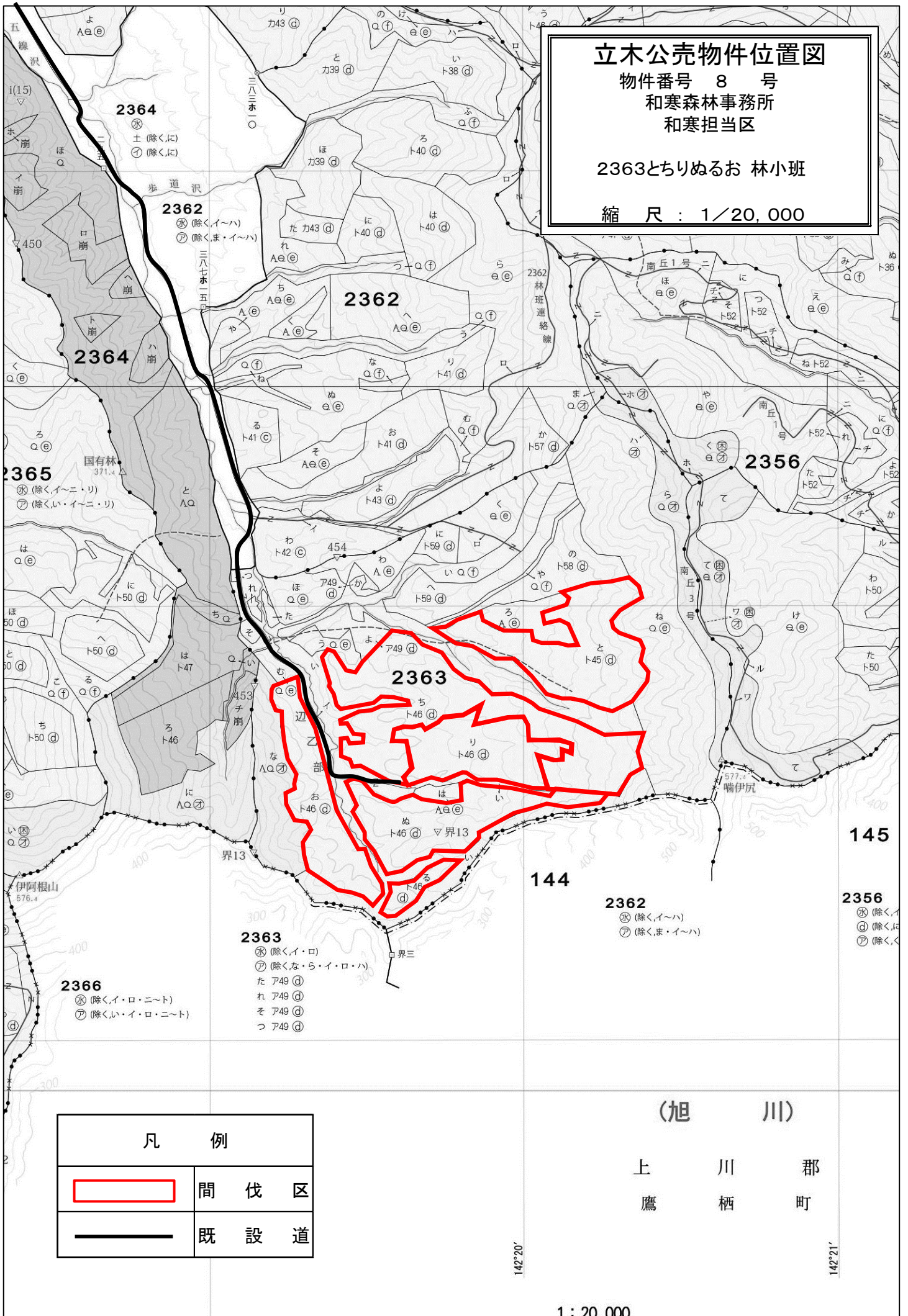
物件番号 8 号

和寒森林事務所

和寒担当区

2363とちりぬるお 林小班

縮尺：1/20,000



凡 例



間 伐 区



既 設 道

(旭 川)

上 川 郡
鷹 栖 町

142°20'

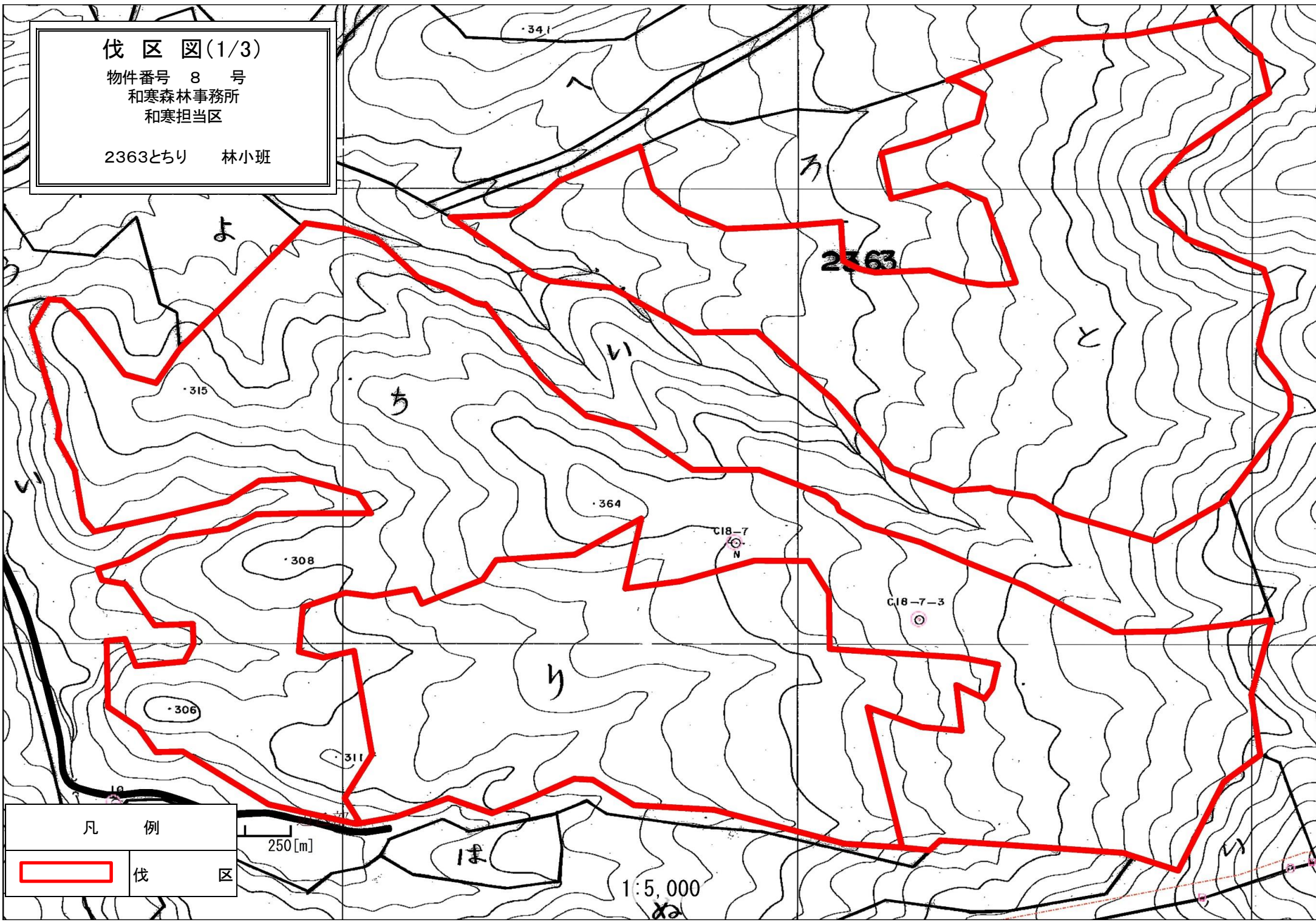
142°21'

1 : 20,000

伐区図(1/3)

物件番号 8 号
和寒森林事務所
和寒担当区

2363とちり 林小班



凡 例

250[m]



伐 区

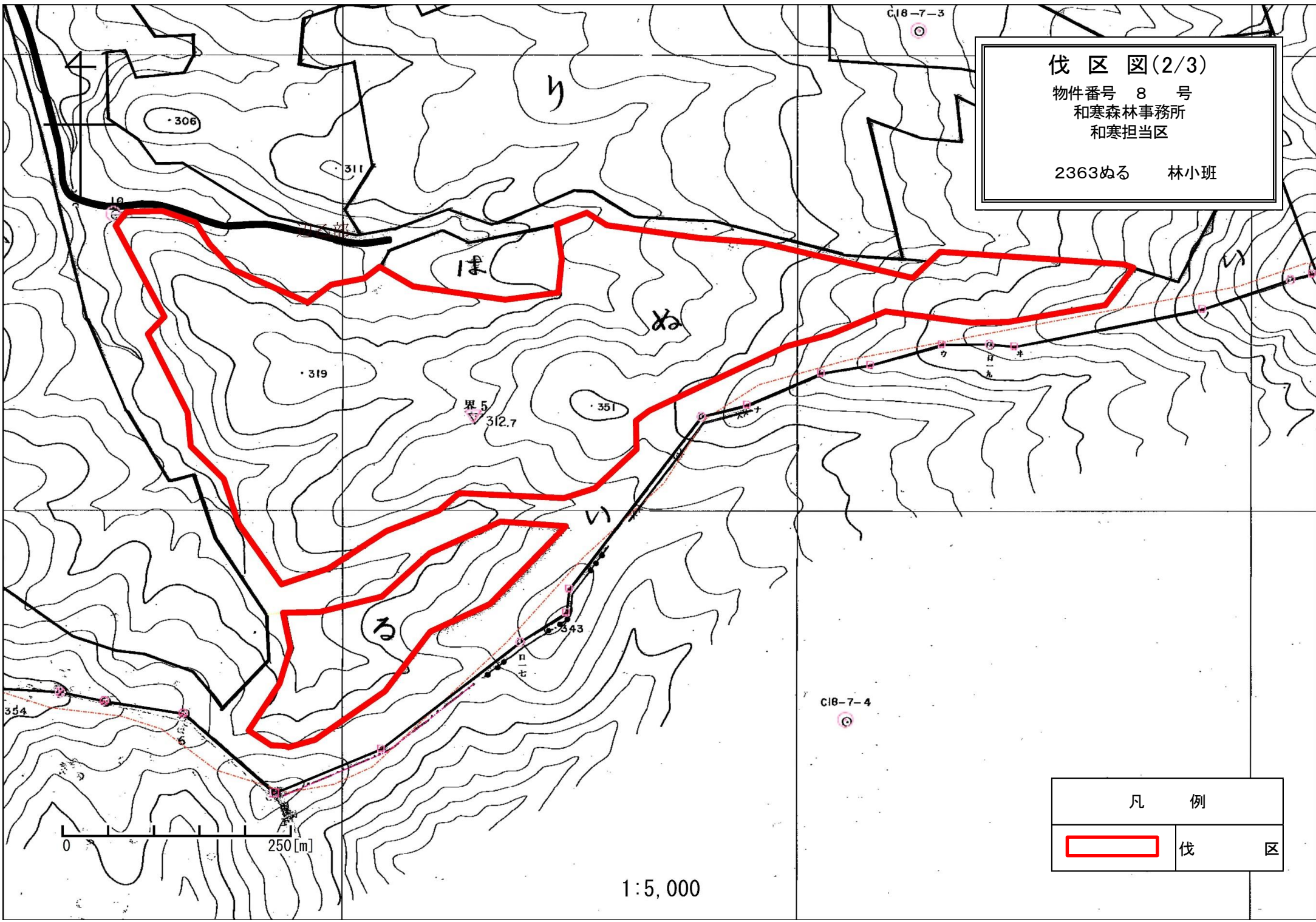
1:5,000

※

伐区図(2/3)

物件番号 8 号
和寒森林事務所
和寒担当区

2363ぬる 林小班



0 250 [m]

1:5,000

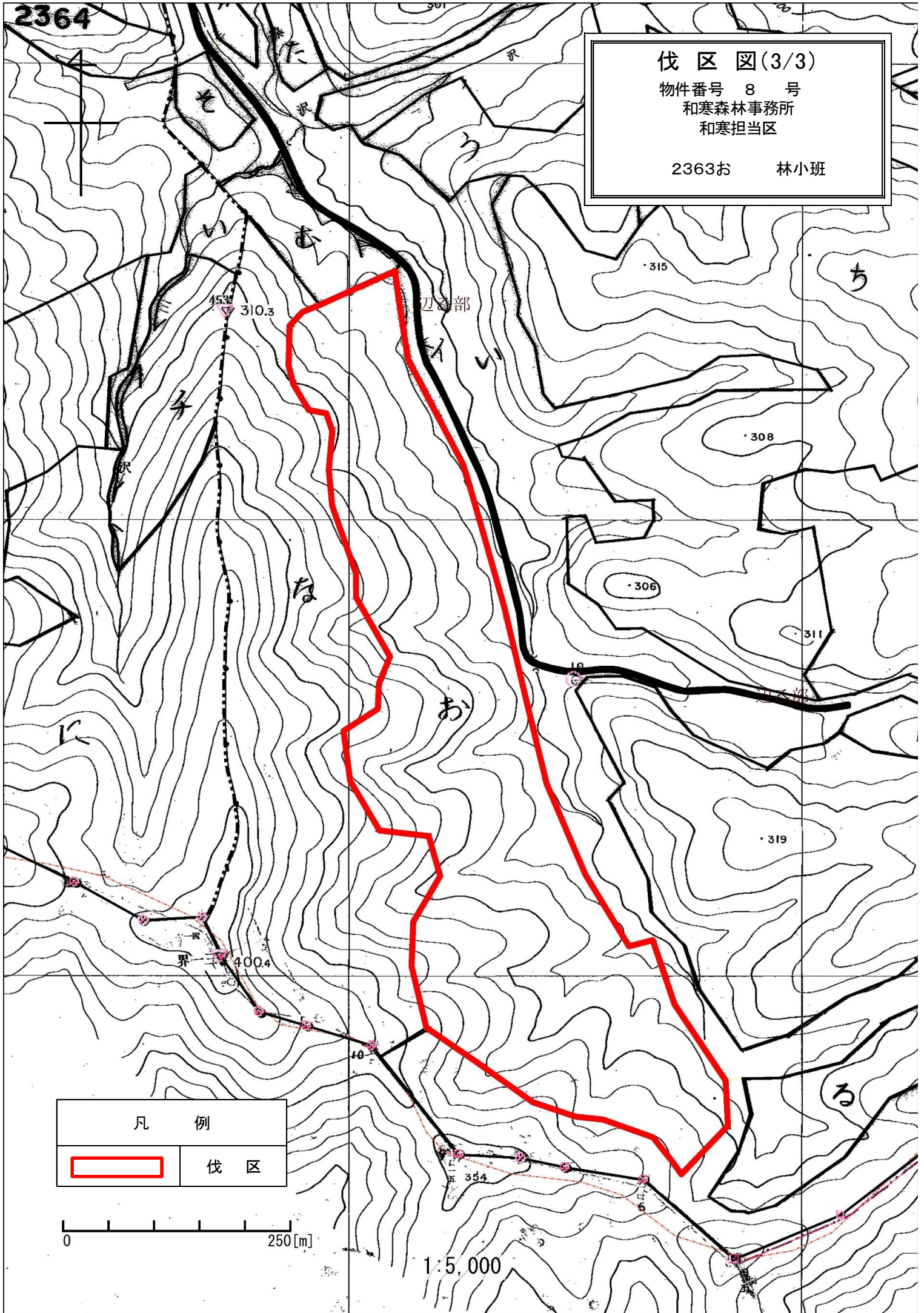
凡 例	
	伐 区

2364

伐区図(3/3)

物件番号 8 号
和寒森林事務所
和寒担当区

2363お 林小班



凡 例



伐 区

0 250 [m]

1:5,000