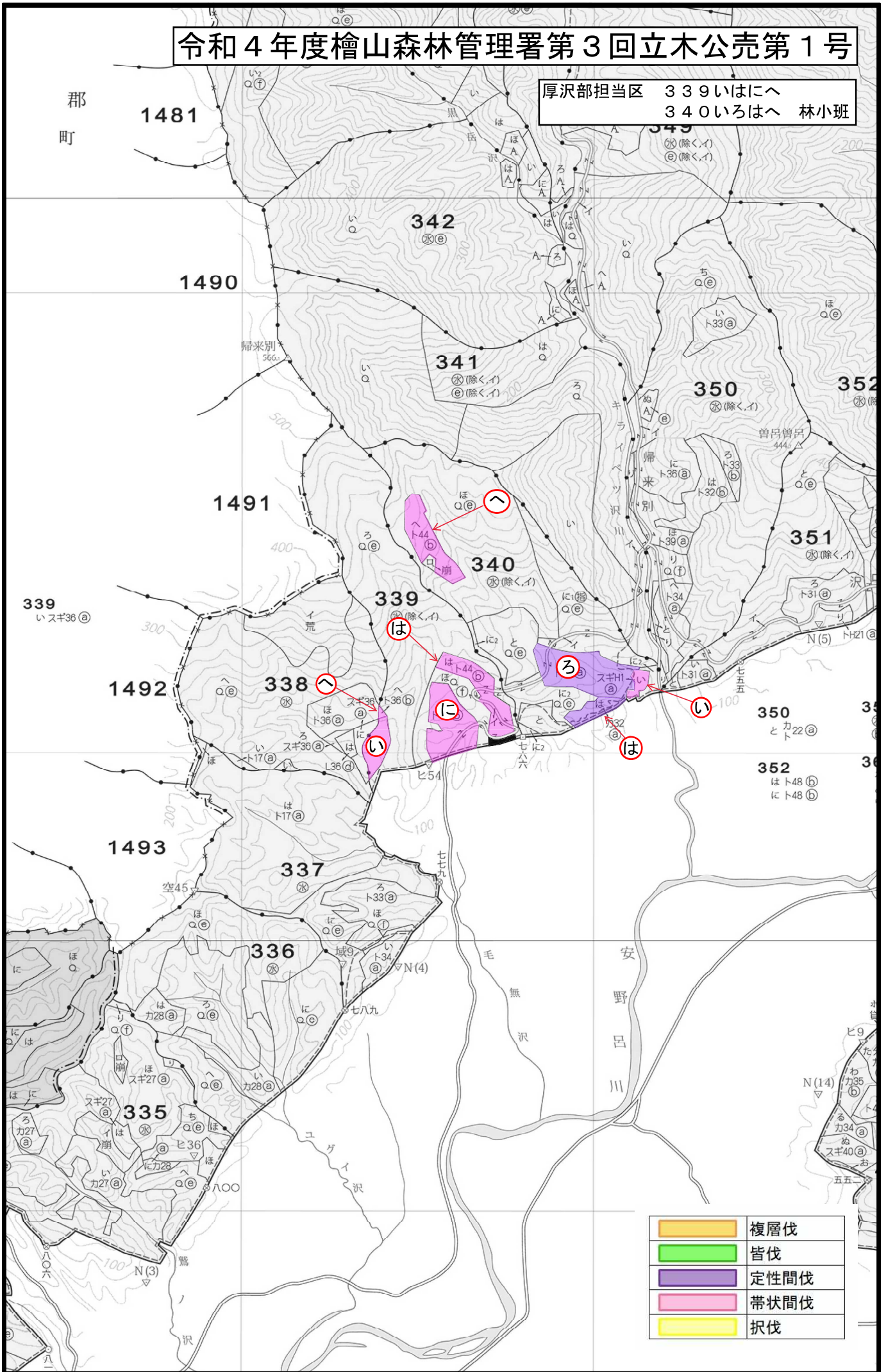


令和4年度檜山森林管理署第3回立木公売第1号

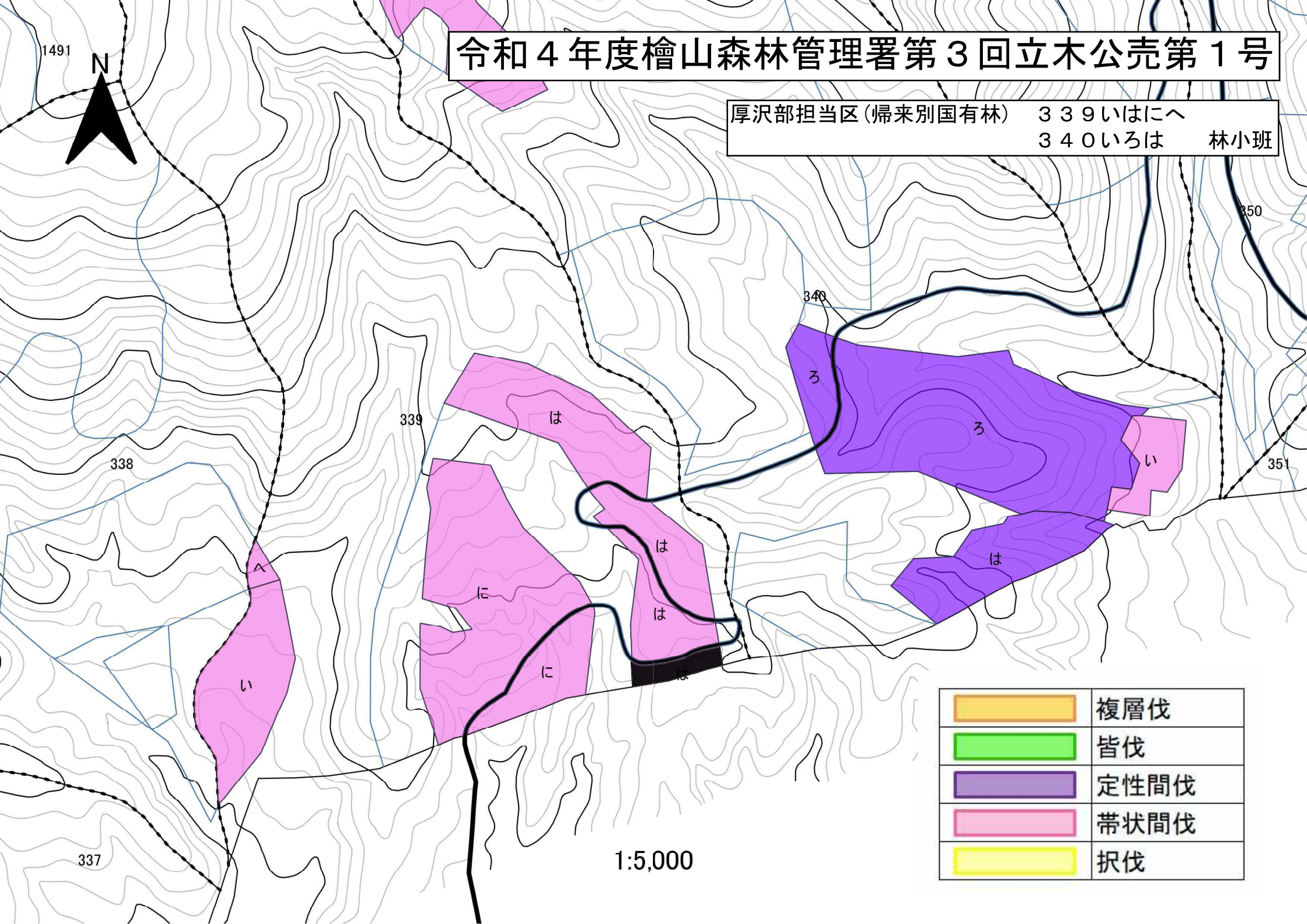
厚沢部担当区 339いはにへ
340いろはへ 林小班



	複層伐
	皆伐
	定性間伐
	带状間伐
	択伐

令和4年度檜山森林管理署第3回立木公売第1号

厚沢部担当区(帰来別国有林) 339いはにへ
340いろは 林小班

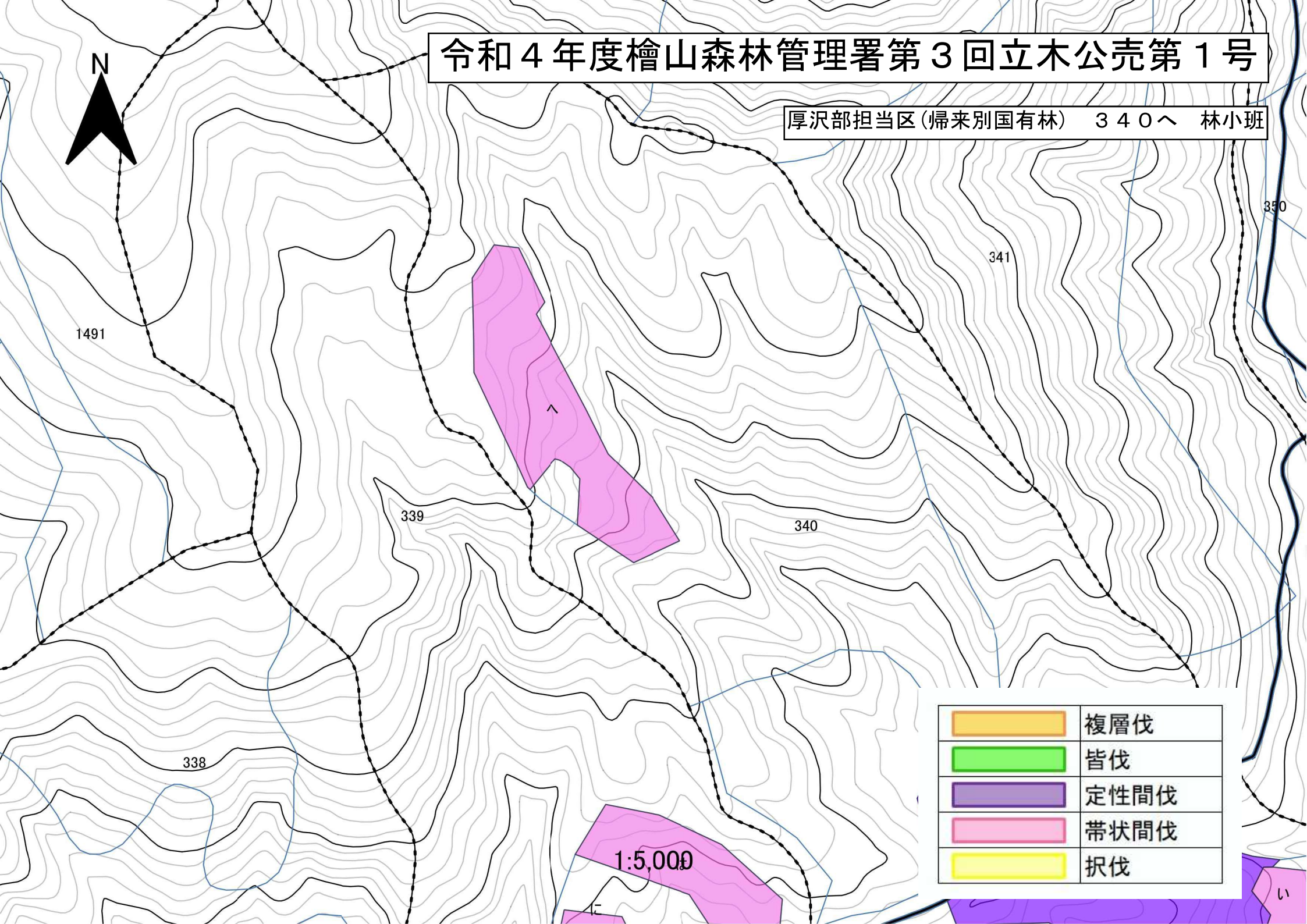



	複層伐
	皆伐
	定性間伐
	带状間伐
	択伐

1:5,000

令和4年度檜山森林管理署第3回立木公売第1号

厚沢部担当区(帰来別国有林) 340~ 林小班



	複層伐
	皆伐
	定性間伐
	带状間伐
	択伐

1:5,000