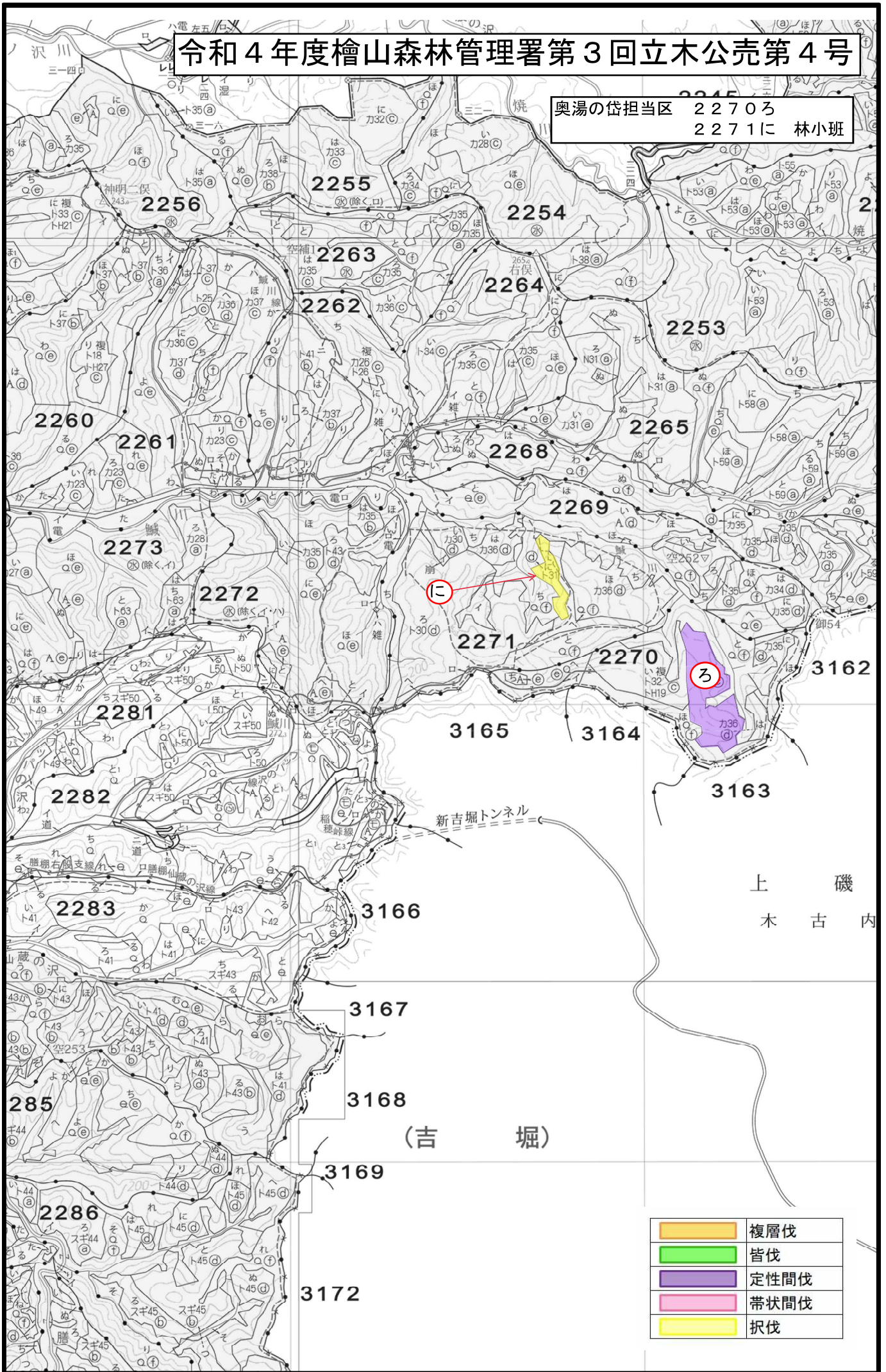


令和4年度檜山森林管理署第3回立木公売第4号

奥湯の岱担当区 2270ろ
2271に 林小班



	複層伐
	皆伐
	定性間伐
	带状間伐
	択伐

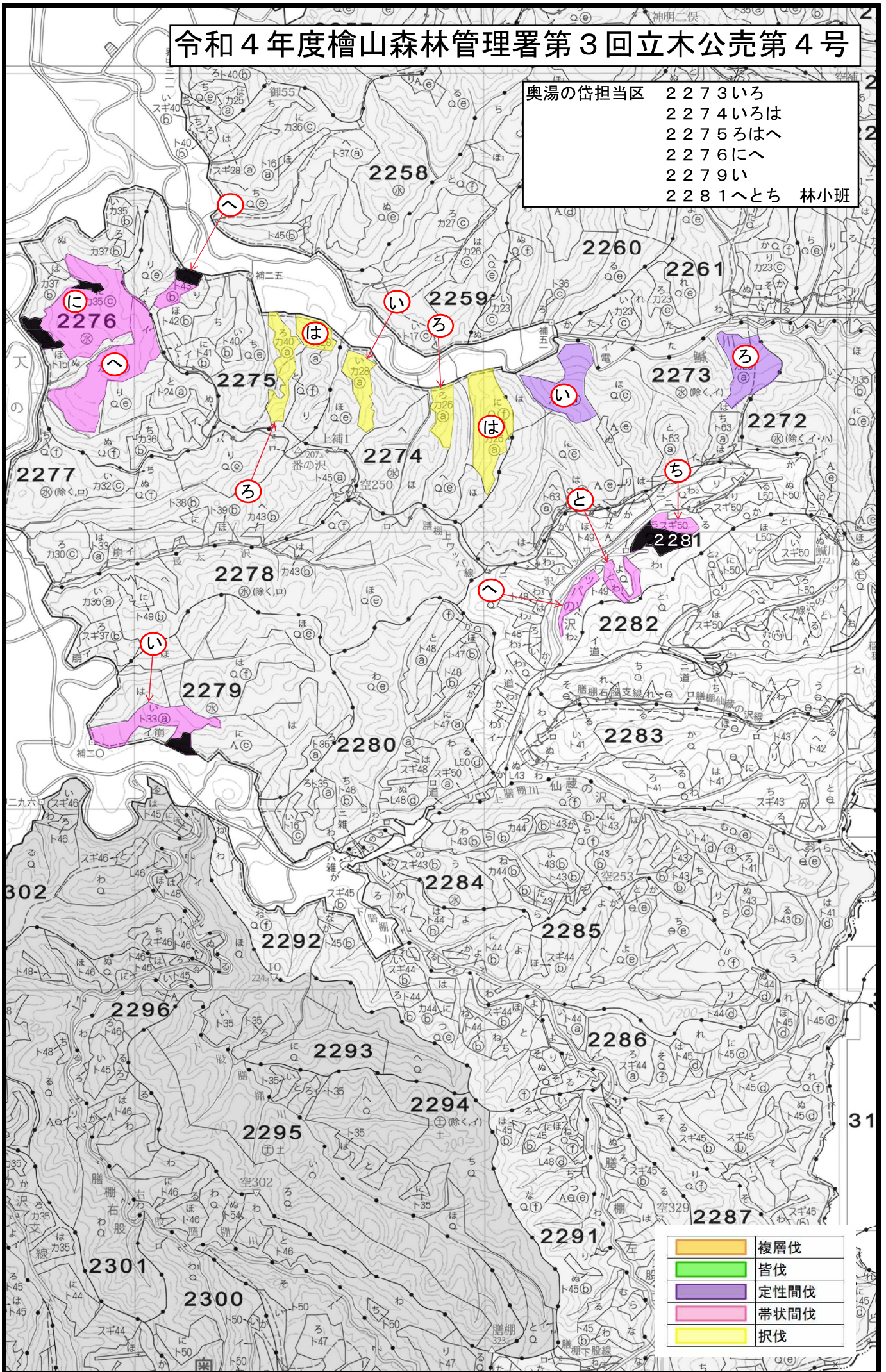
上 磯
木 古 内

(吉 堀)

新吉堀トンネル

令和4年度檜山森林管理署第3回立木公売第4号

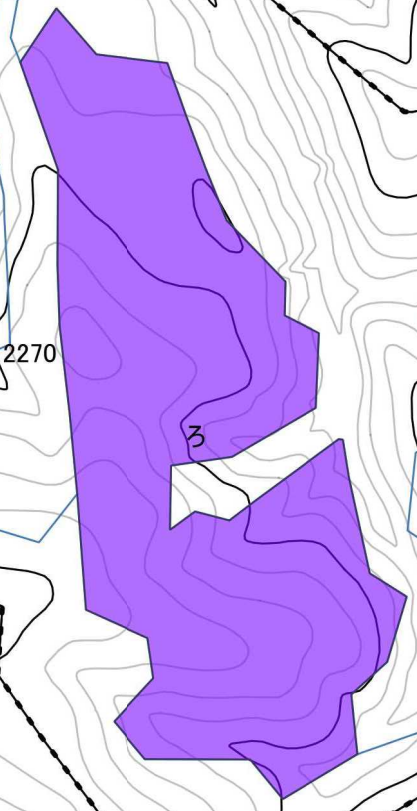
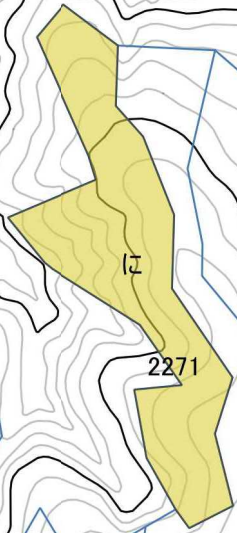
奥湯の岱担当区	2273いろ
	2274いろは
	2275ろはへ
	2276にへ
	2279い
	2281へとち 林小班




	複層伐
	皆伐
	定性間伐
	带状間伐
	択伐

令和4年度檜山森林管理署第3回立木公売第4号

奥湯の岱(鍼川国有林) 2270ろ
2271に 林小班



	複層伐
	皆伐
	定性間伐
	带状間伐
	択伐

1:5,000

3165

3164

2270

2269

3162

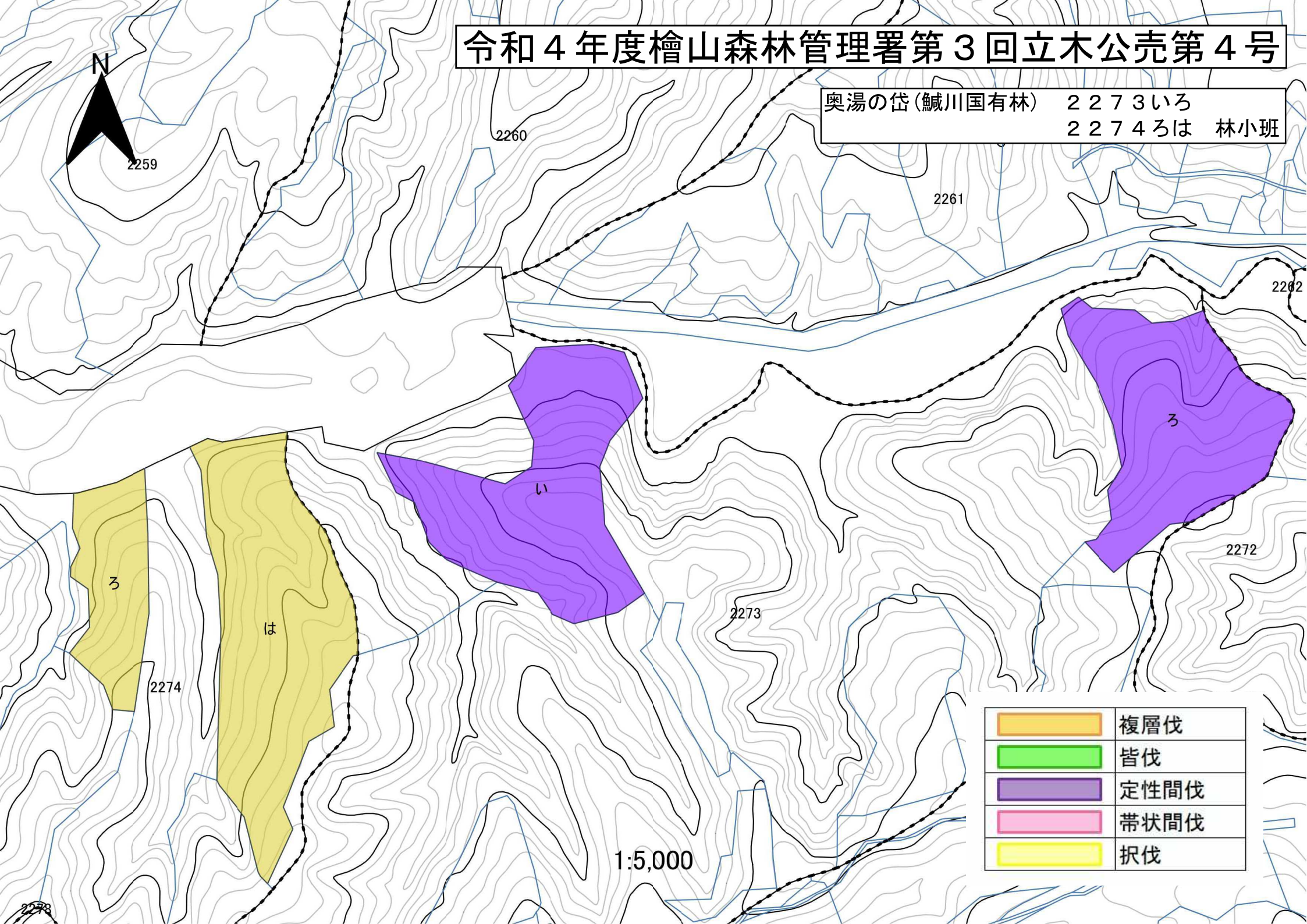
2265

2267

2290

令和4年度檜山森林管理署第3回立木公売第4号

奥湯の岱(鍼川国有林) 2273いろ
2274ろは 林小班



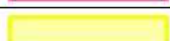


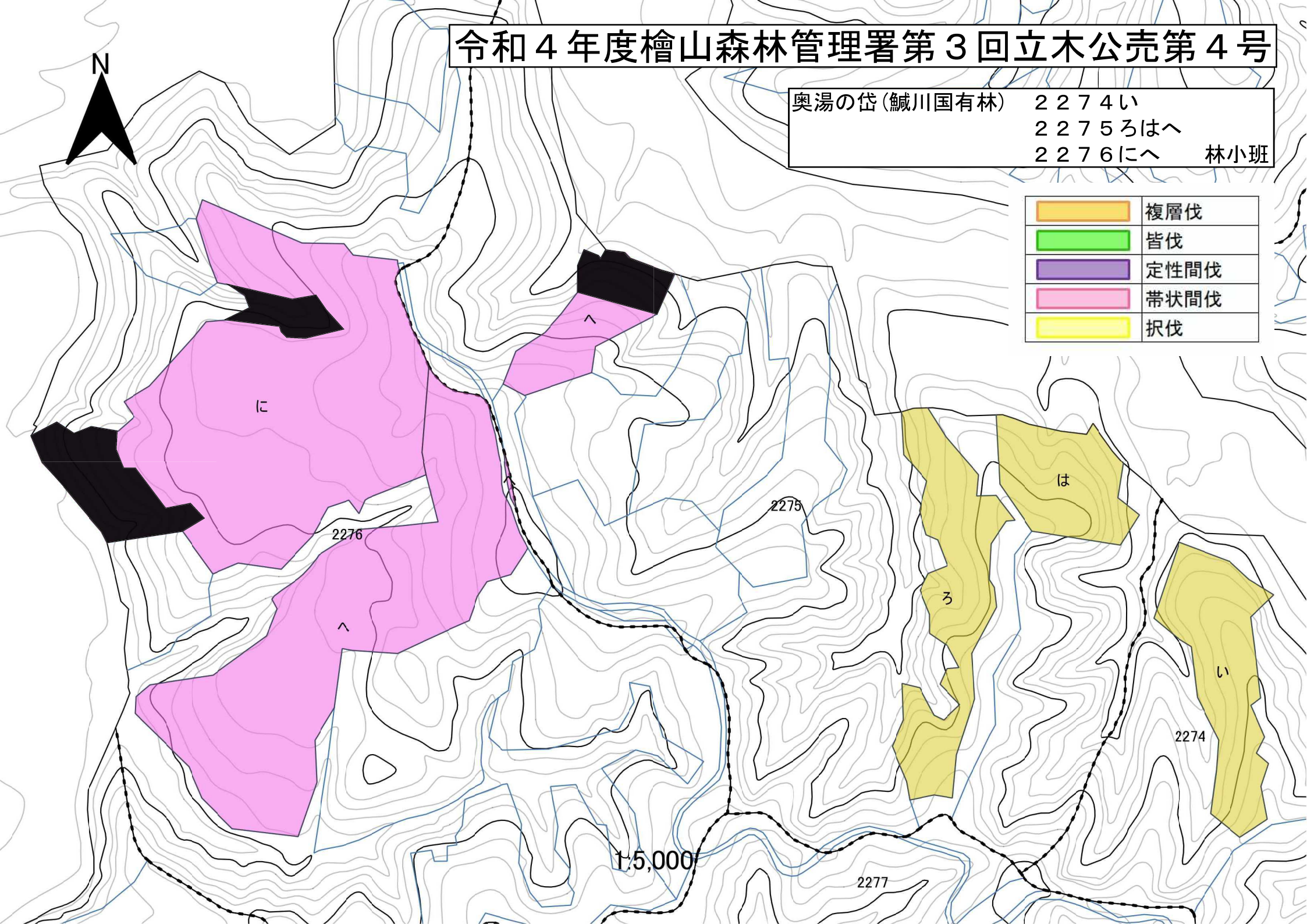
1:5,000

	複層伐
	皆伐
	定性間伐
	带状間伐
	択伐

令和4年度檜山森林管理署第3回立木公売第4号

奥湯の岱(鍼川国有林) 2274い
2275ろはへ
2276にへ 林小班

	複層伐
	皆伐
	定性間伐
	帯状間伐
	択伐



1:5,000

2277

2274

2275

2276

に

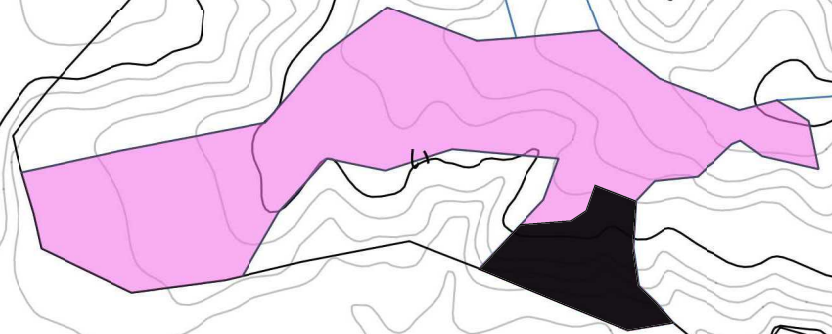
ろ


は

い

令和4年度檜山森林管理署第3回立木公売第4号

奥湯の岱(膳棚国有林) 2279い 林小班

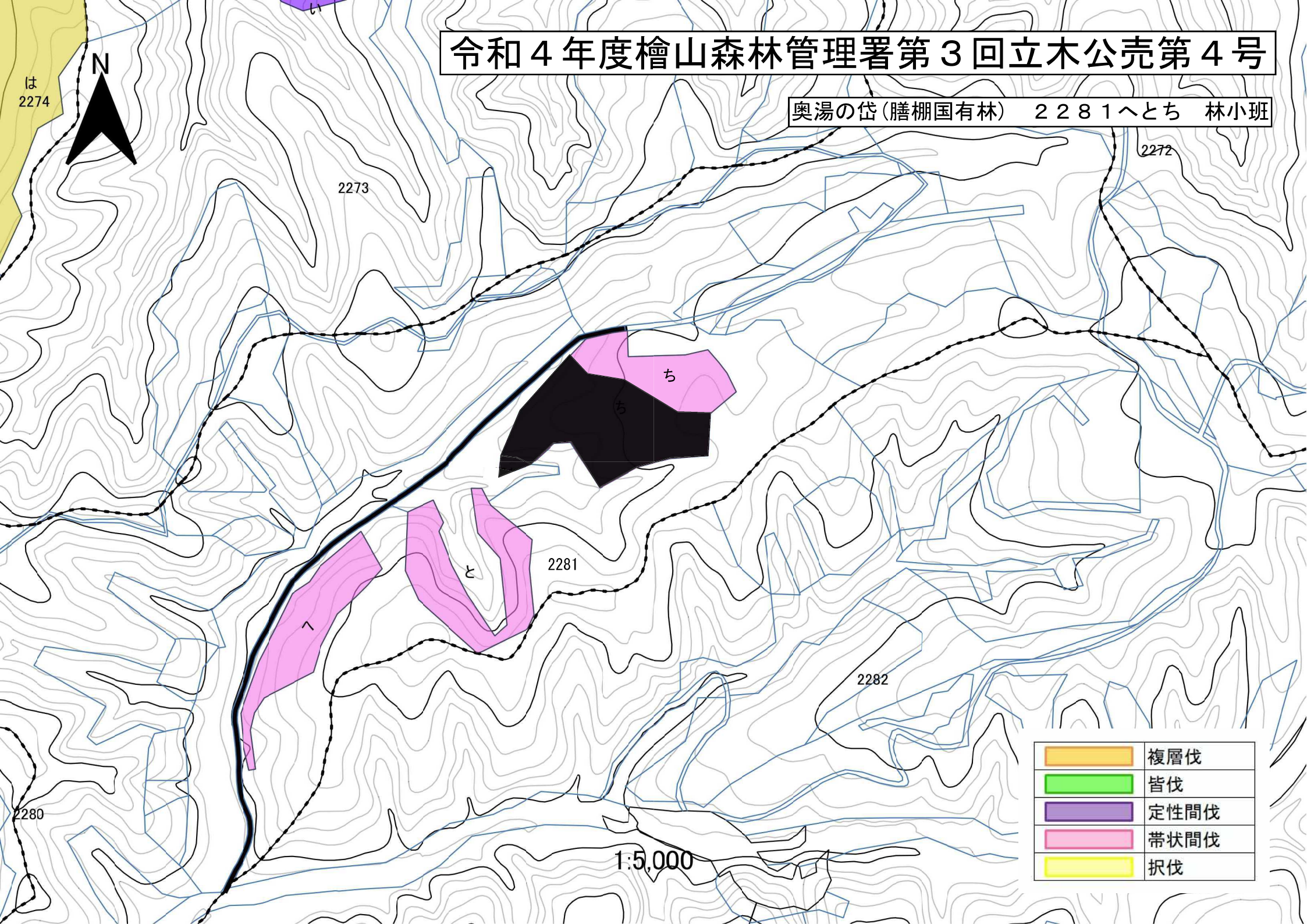


	複層伐
	皆伐
	定性間伐
	带状間伐
	択伐

1:5,000

令和4年度檜山森林管理署第3回立木公売第4号

奥湯の岱(膳棚国有林) 2281へとち 林小班



	複層伐
	皆伐
	定性間伐
	带状間伐
	択伐