

令和4年度檜山森林管理署第3回立木公売第2号

鶉町担当区 531ろはへちりぬ
532ろ 林小班

檜山郡
厚沢部町

国道 227 号

8
千4
8
千4
8
千4
8
千4

木間内
△248.

544

木間内稲倉石線

530
⊗(除く、イ)

532
は N 10 ⊙
へト10 ⊙
ち スギ 10 ⊙
り 複 カ27 スギH2 ⊙

527
⊗(除く、イ)

523
⊗(除く、イ)
⊕(除く、イ)

526
⊗(除く、イ)

524
⊗(除く、イ)

525
⊗(除く、イ、ハ、ニ)
る Q、f

528
⊗(除く、イ)

529
⊗(除く、イ)

531


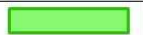

532

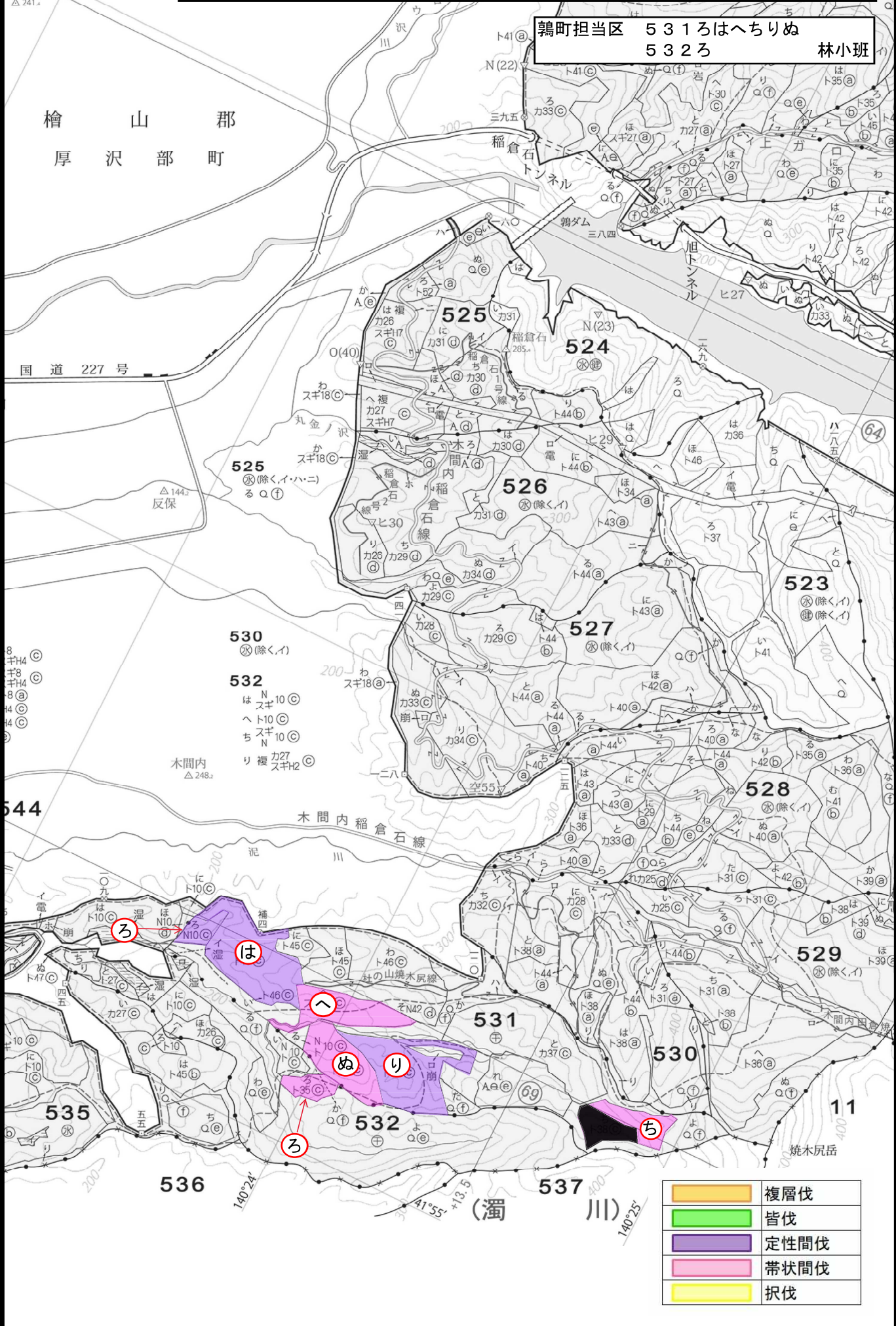
536

537

11

(濁川)

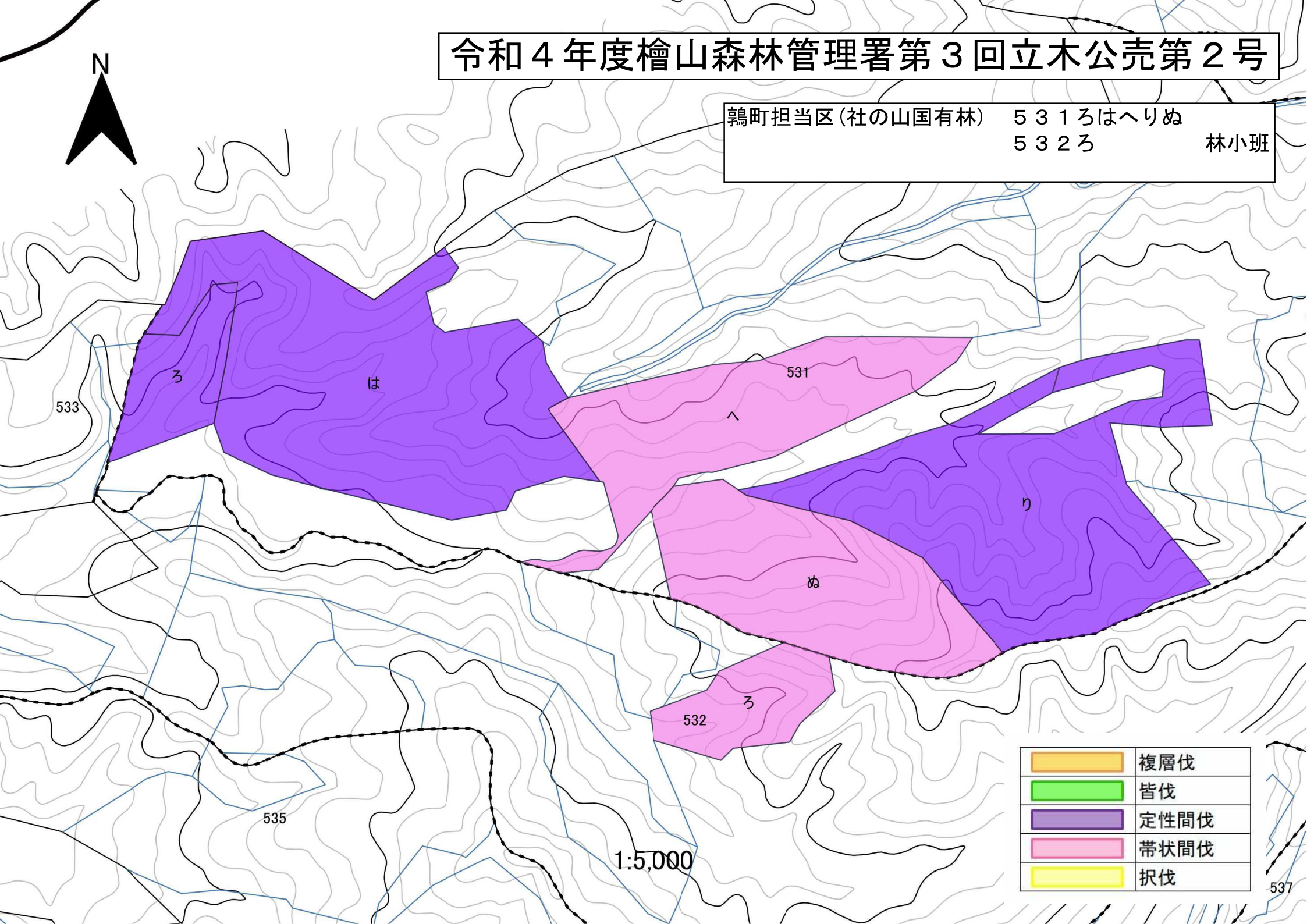
	複層伐
	皆伐
	定性間伐
	帯状間伐
	択伐



令和4年度檜山森林管理署第3回立木公売第2号



鶉町担当区(社の山国有林) 531ろはへりぬ
532ろ 林小班



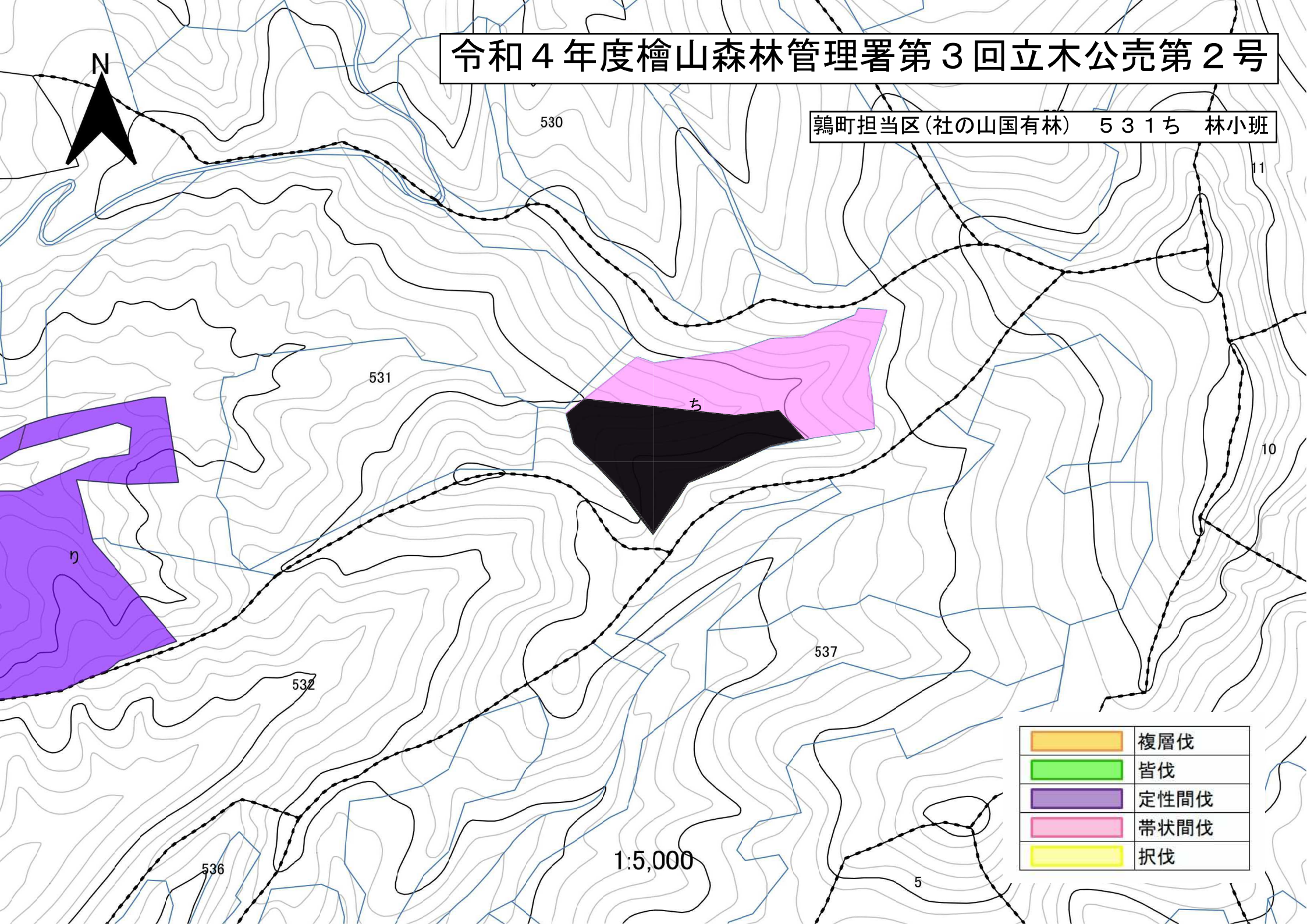
	複層伐
	皆伐
	定性間伐
	帯状間伐
	択伐

1:5,000

537

令和4年度檜山森林管理署第3回立木公売第2号

鶉町担当区(社の山国有林) 531ち 林小班



	複層伐
	皆伐
	定性間伐
	帯状間伐
	択伐

1:5,000