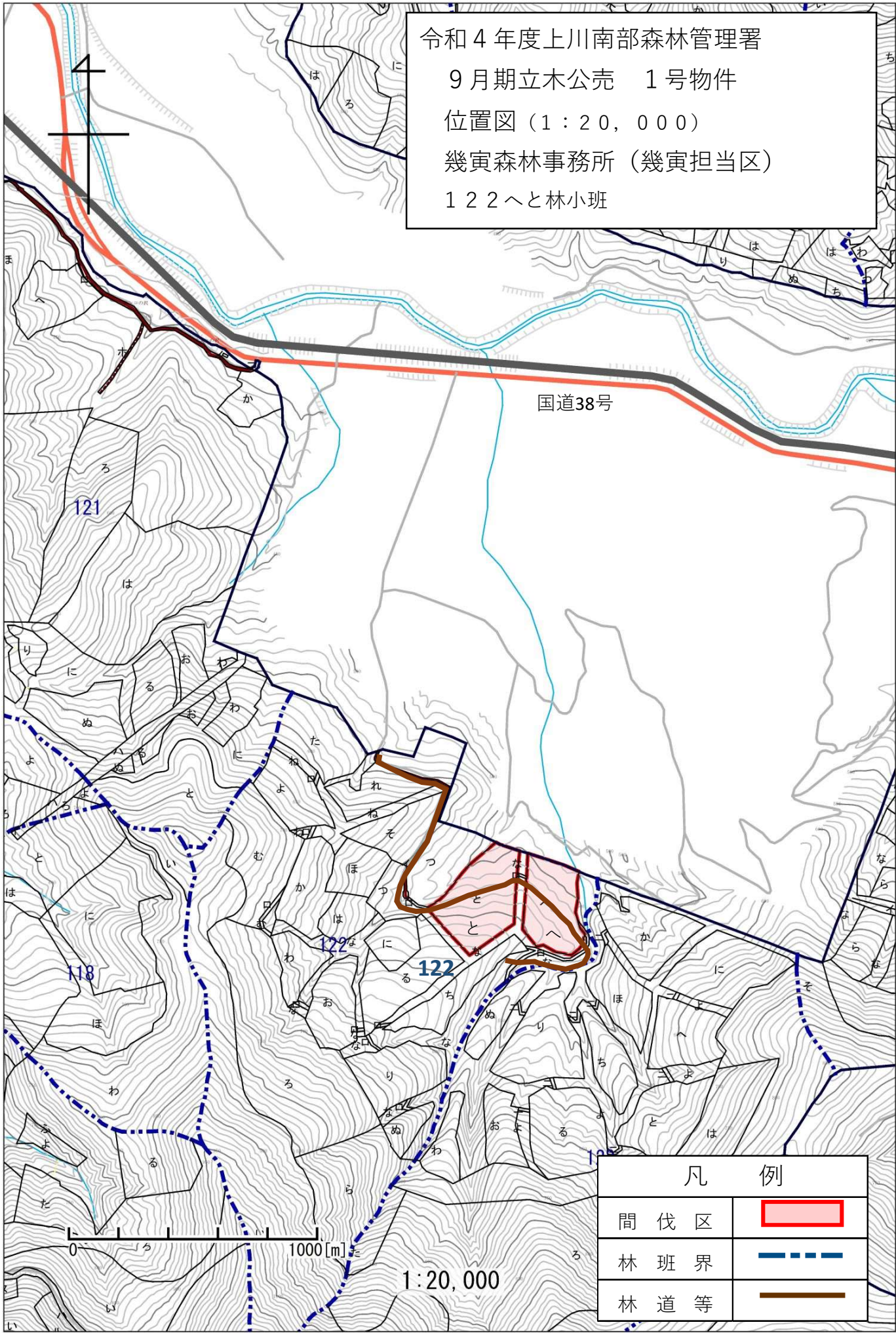



令和4年度上川南部森林管理署  
 9月期立木公売 1号物件  
 位置図 (1:20,000)  
 幾寅森林事務所 (幾寅担当区)  
 122へと林小班



凡 例	
間伐区	
林班界	
林道等	

1:20,000

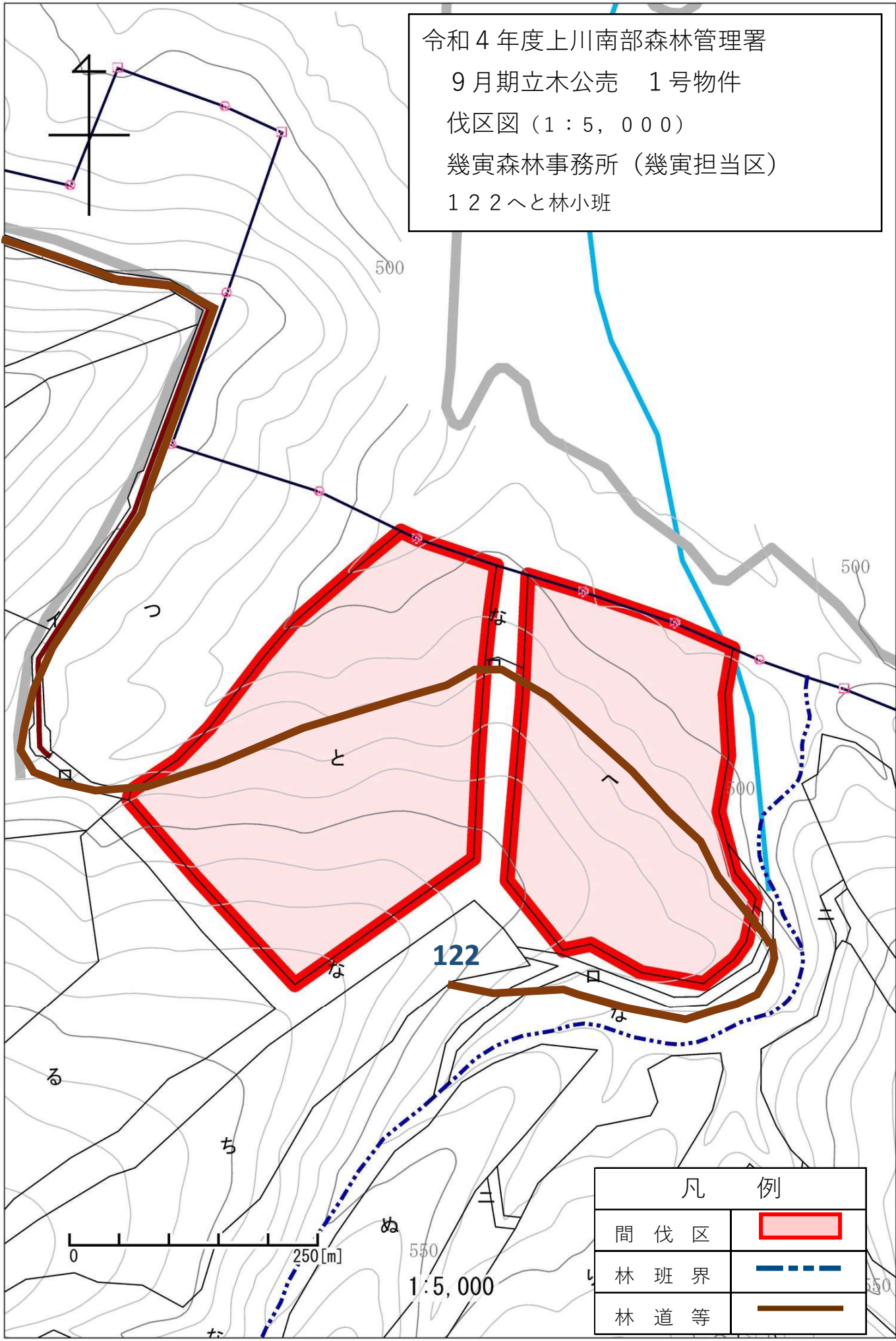
令和4年度上川南部森林管理署

9月期立木公売 1号物件

伐区図 (1:5,000)

幾寅森林事務所 (幾寅担当区)

122へと林小班



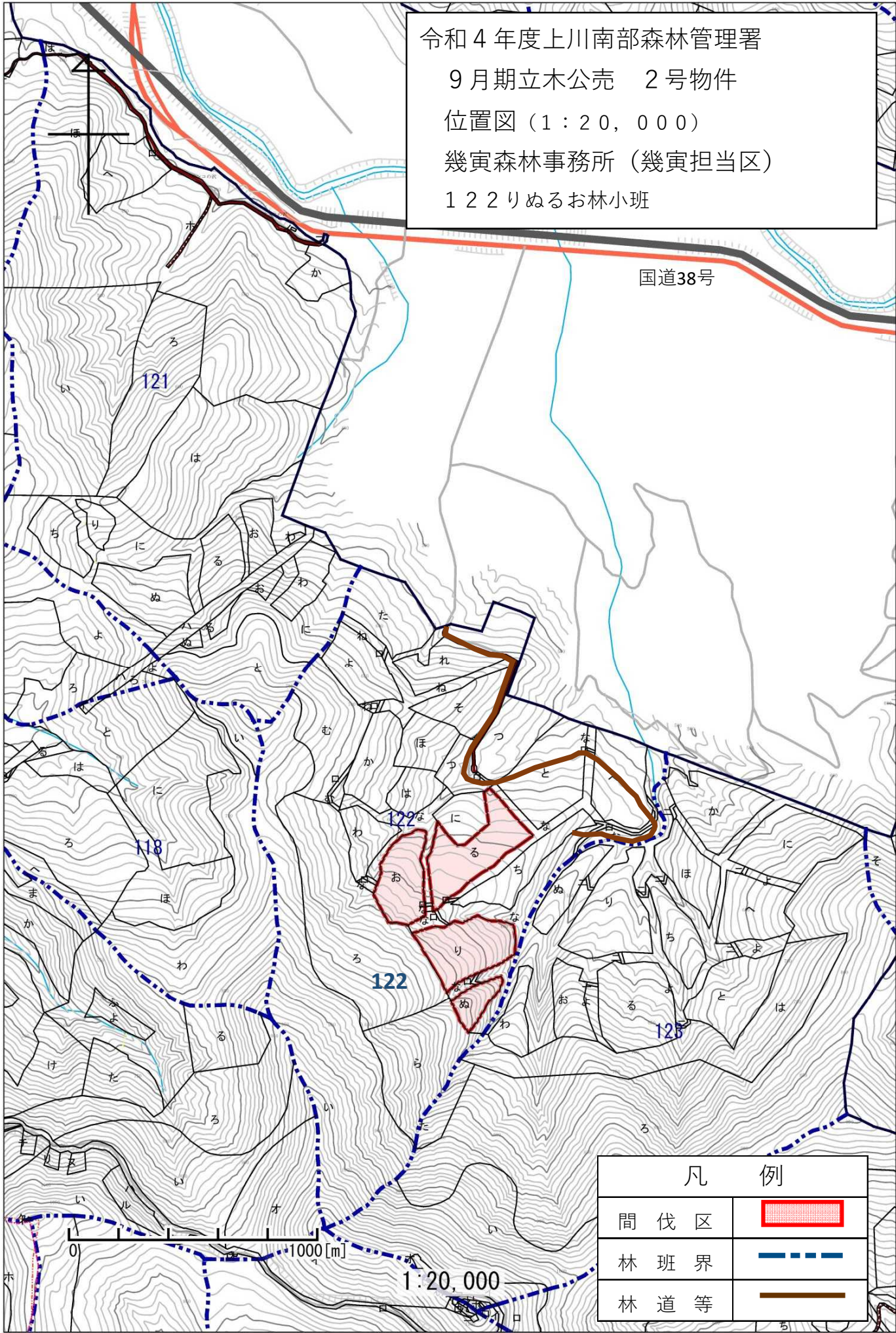
凡 例	
間 伐 区	
林 班 界	
林 道 等	

0 250 [m]

1:5,000

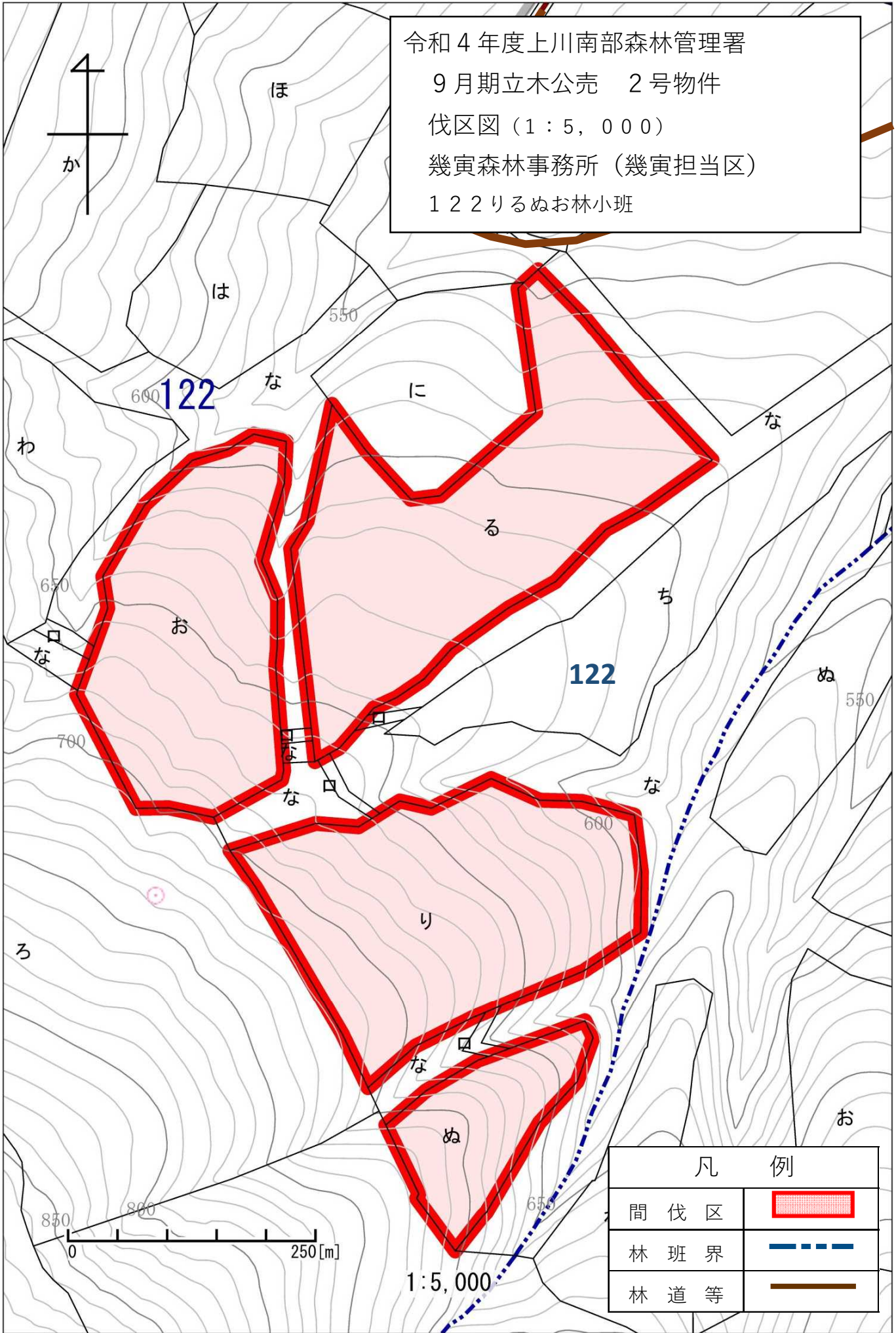
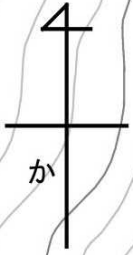
令和4年度上川南部森林管理署  
9月期立木公売 2号物件  
位置図(1:20,000)  
幾寅森林事務所(幾寅担当区)  
122りぬるお林小班

国道38号



凡 例	
間伐区	
林班界	
林道等	

令和4年度上川南部森林管理署  
9月期立木公売 2号物件  
伐区図 (1:5,000)  
幾寅森林事務所 (幾寅担当区)  
122りるぬお林小班



凡 例	
間 伐 区	
林 班 界	
林 道 等	

0 250 [m]

1:5,000

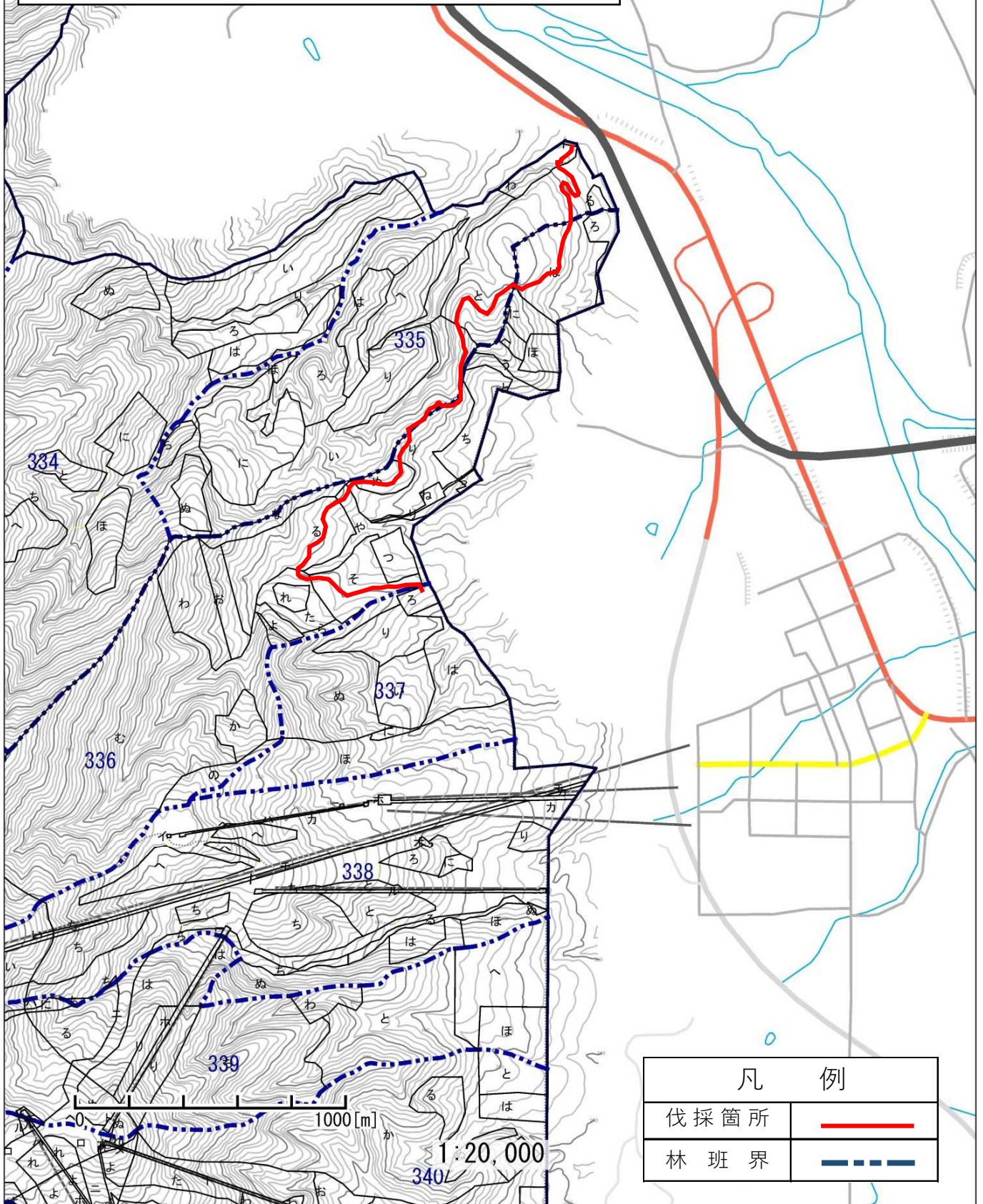
令和4年度上川南部森林管理署

9月期立木公売 3号物件

位置図 (1:20,000)

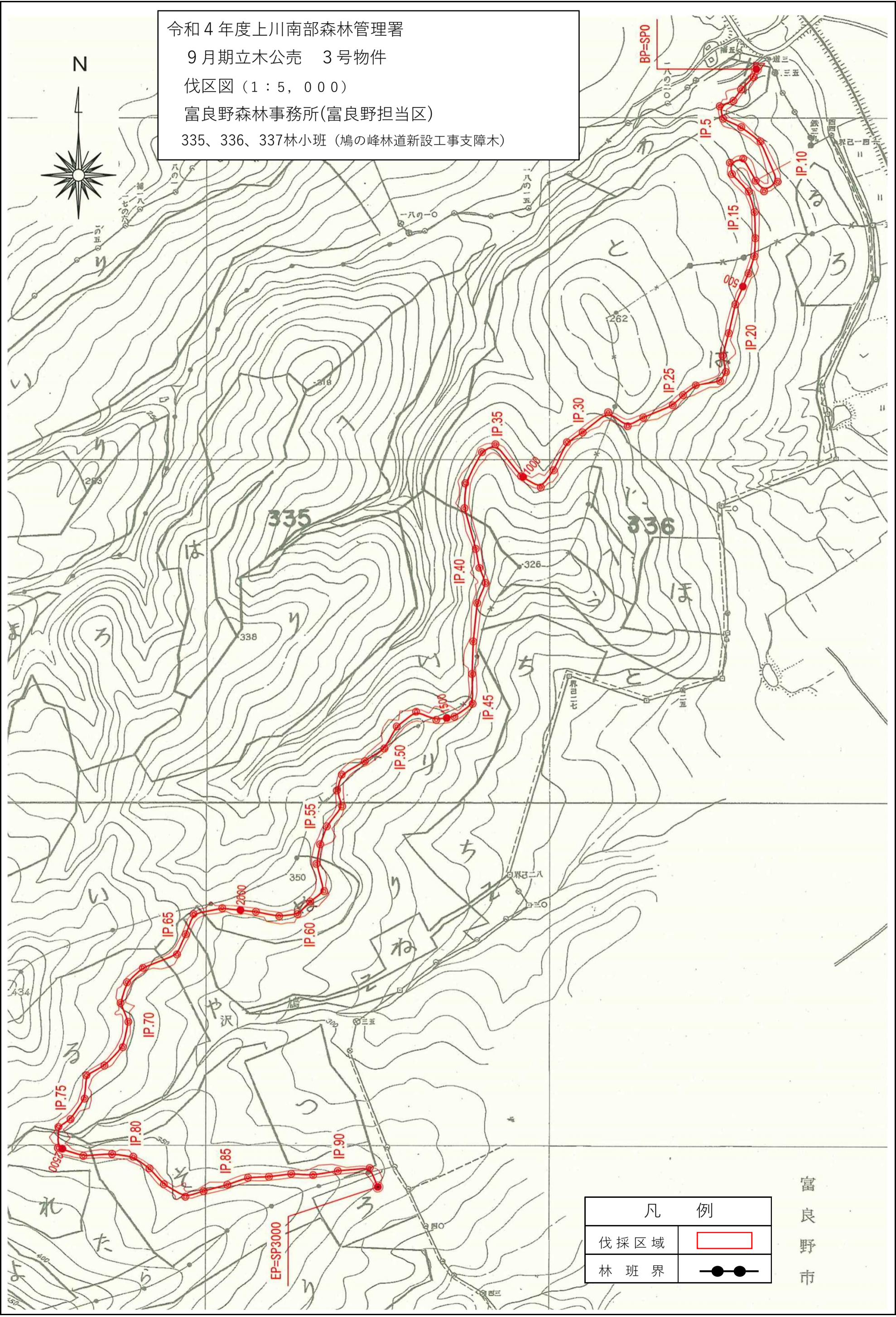
富良野森林事務所(富良野担当区)

335、336、337林小班 (鳩の峰林道新設工事支障木)



凡例	
伐採箇所	
林班界	

令和4年度上川南部森林管理署  
 9月期立木公売 3号物件  
 伐区図 (1:5,000)  
 富良野森林事務所(富良野担当区)  
 335、336、337林小班 (鳩の峰林道新設工事支障木)



凡 例	
伐採区域	
林班界	

富良野市