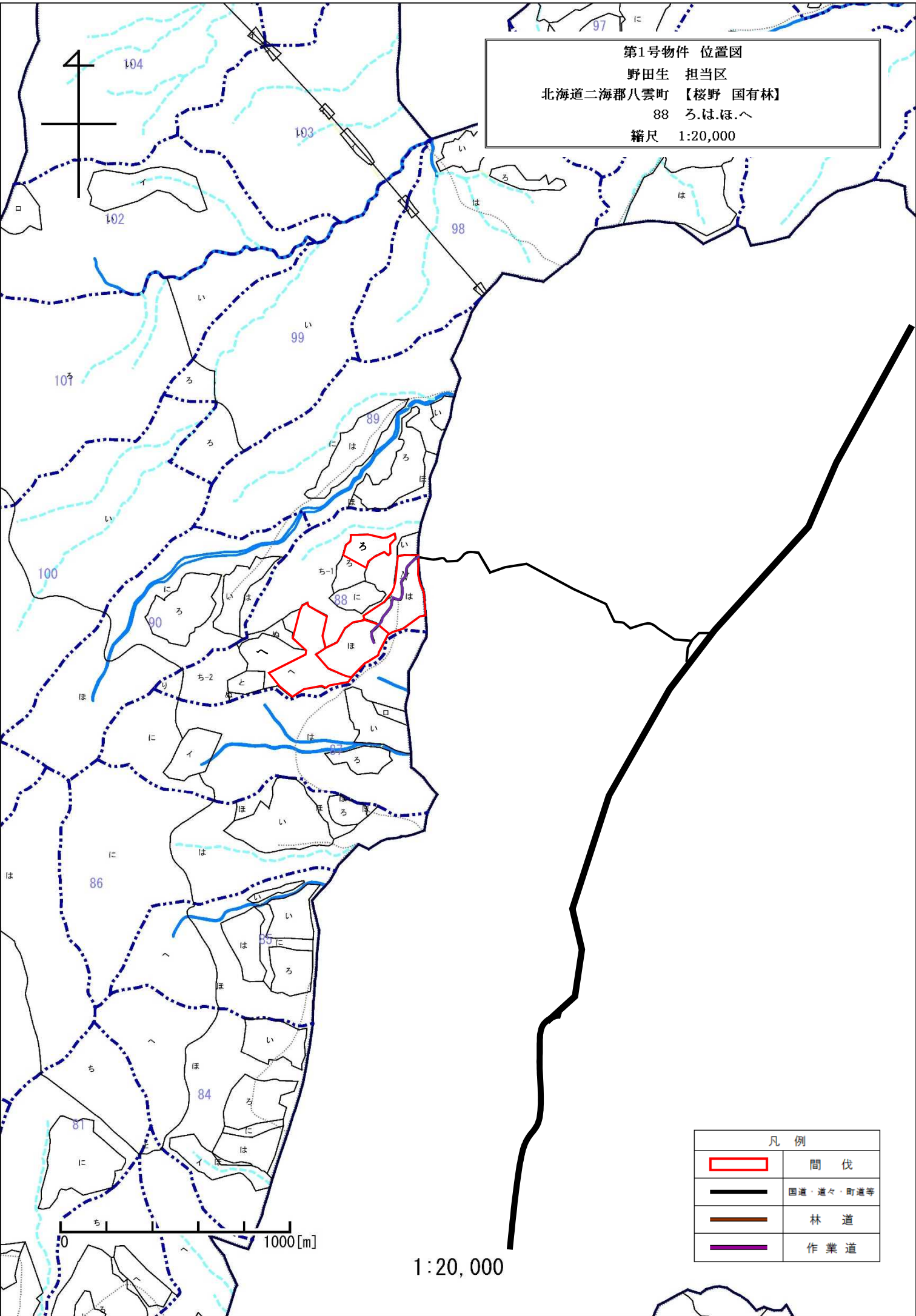


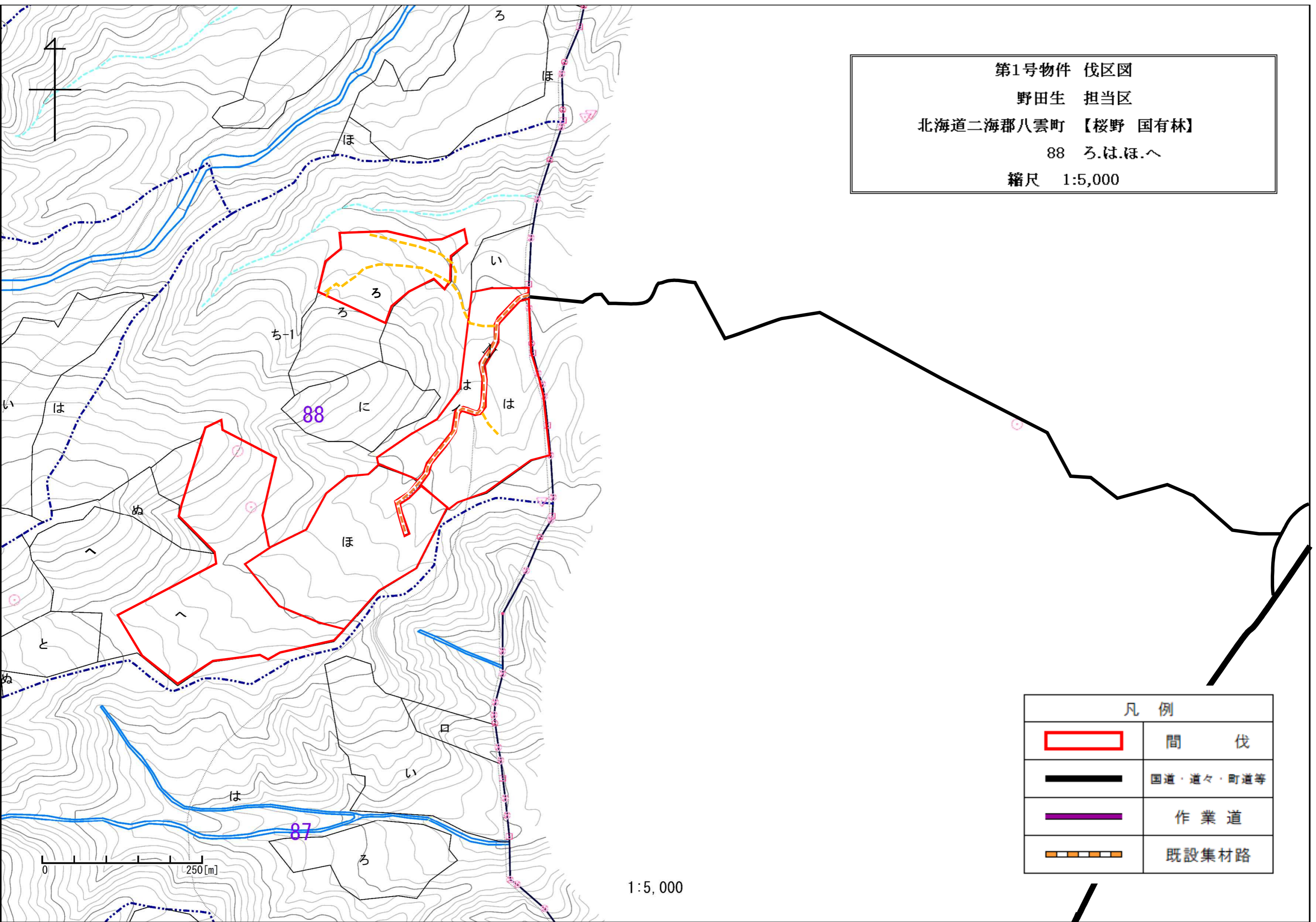
第1号物件 位置図
 野田生 担当区
 北海道二世郡八雲町 【桜野 国有林】
 88 ろ.は.ほ.へ
 縮尺 1:20,000




凡 例	
	間 伐
	国道・道々・町道等
	林 道
	作 業 道

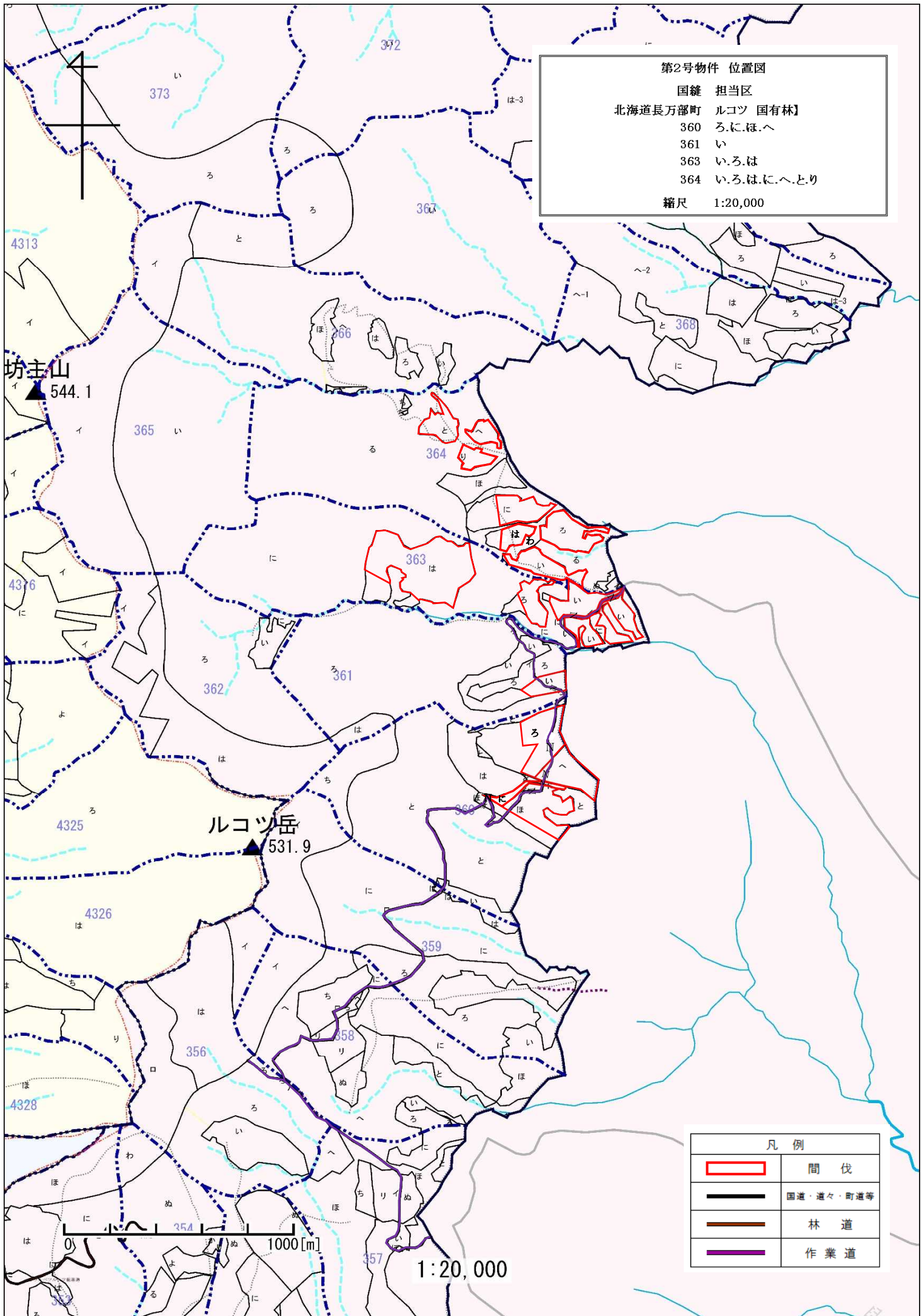
1:20,000

第1号物件 伐区図
 野田生 担当区
 北海道二海郡八雲町 【桜野 国有林】
 88 ろ.は.ほ.へ
 縮尺 1:5,000



凡 例	
	間 伐
	国道・道々・町道等
	作 業 道
	既設集材路

1:5,000



第2号物件 位置図

国縫	担当区
北海道長万部町	ルコツ 国有林】
360	ろ.に.ほ.へ
361	い
363	い.ろ.は
364	い.ろ.は.に.へ.と.り
縮尺 1:20,000	

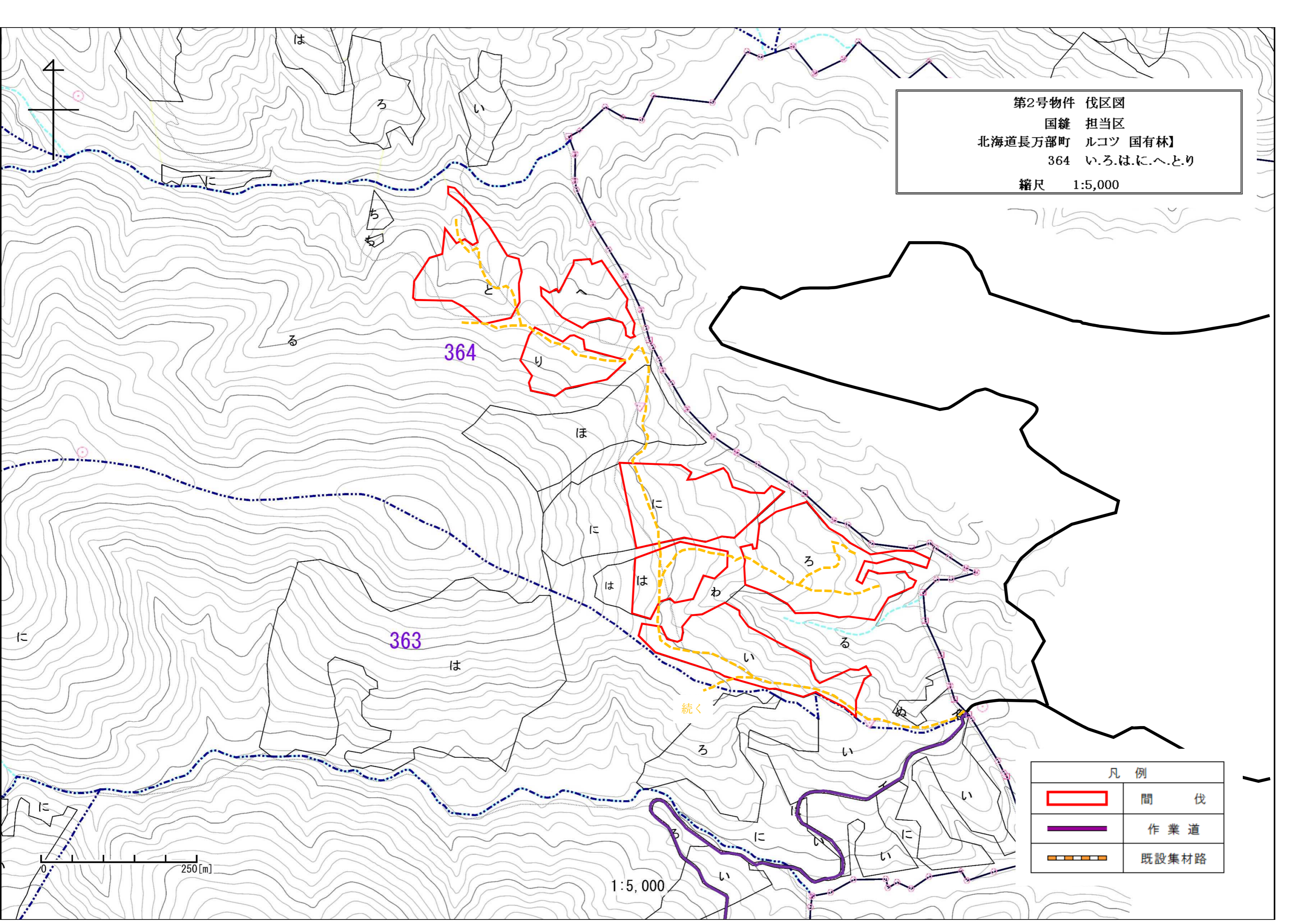
凡例

	間伐
	国道・道々・町道等
	林道
	作業道



1:20,000

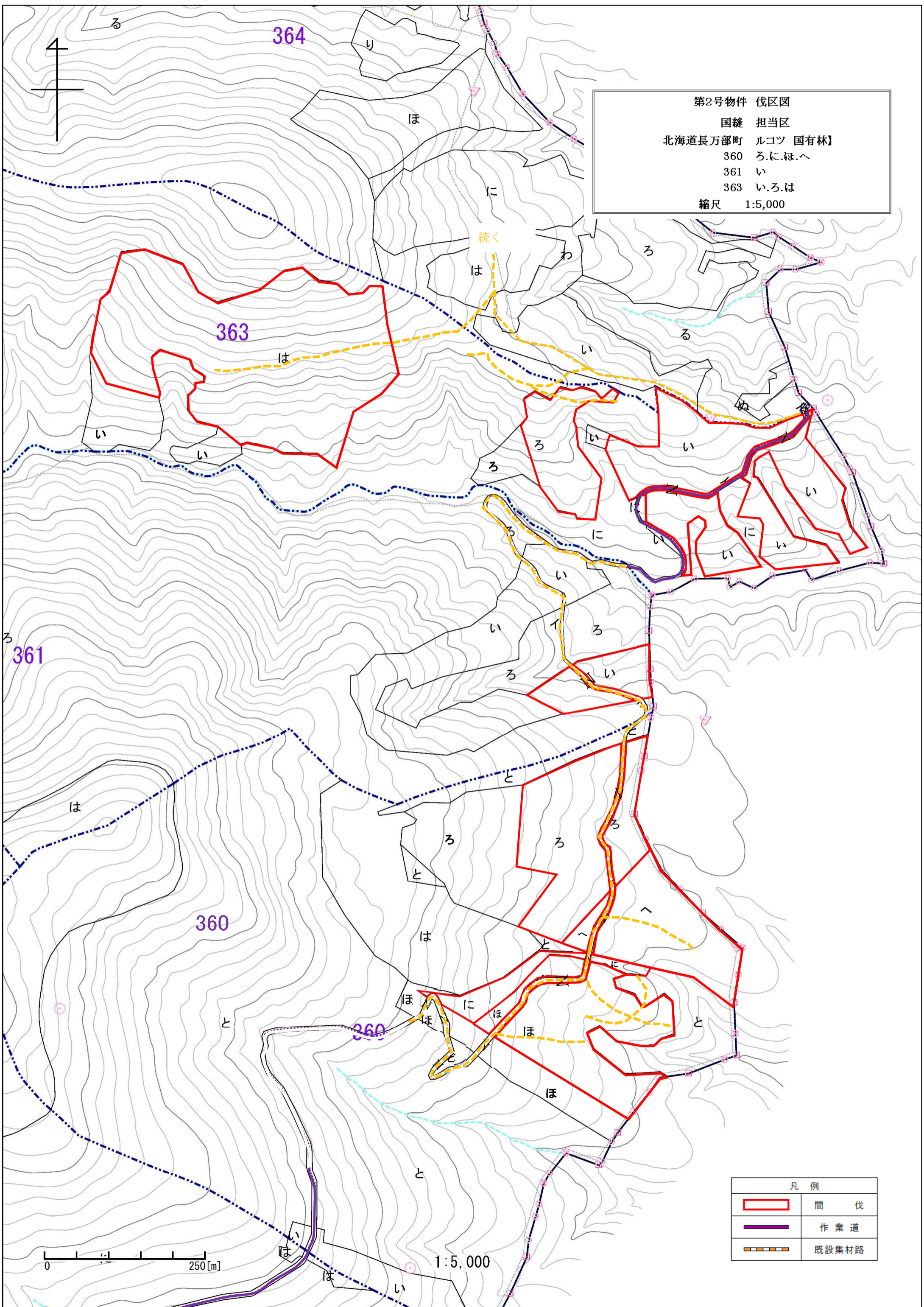
第2号物件 伐区図
 国縫 担当区
 北海道長万部町 ルコツ 国有林
 364 い.ろ.は.に.へ.とり
 縮尺 1:5,000



凡 例	
	間 伐
	作 業 道
	既設集材路

0 250 [m]

1:5,000



第2号物件 伐区図
 国縫 担当区
 北海道長万部町 ルコツ 国有林]
 360 ろ.に.ほ.へ
 361 い
 363 い.ろ.は
 縮尺 1:5,000

凡例	
	間伐
	作業道
	既設集材路

0 250[m]

1:5,000