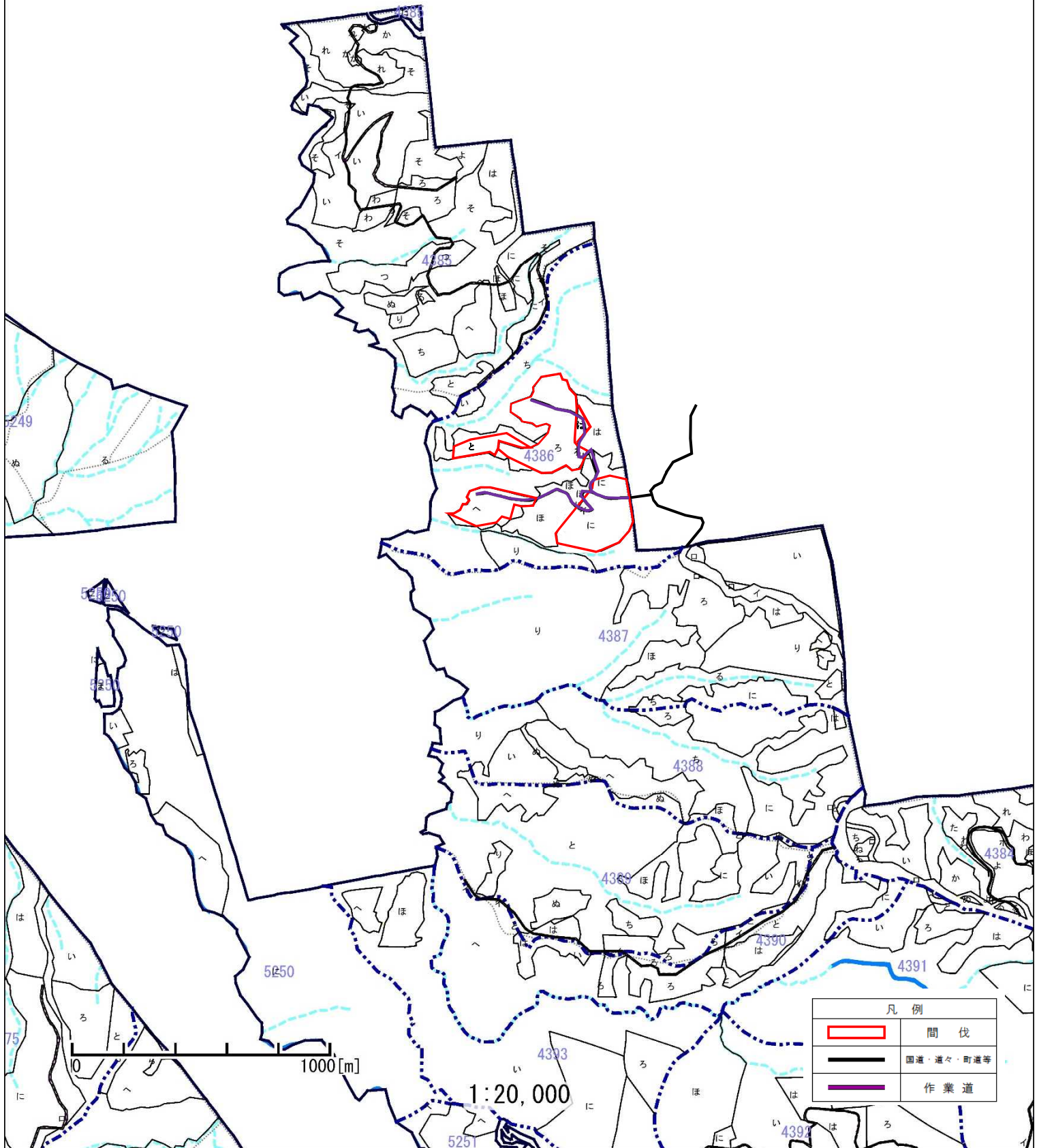
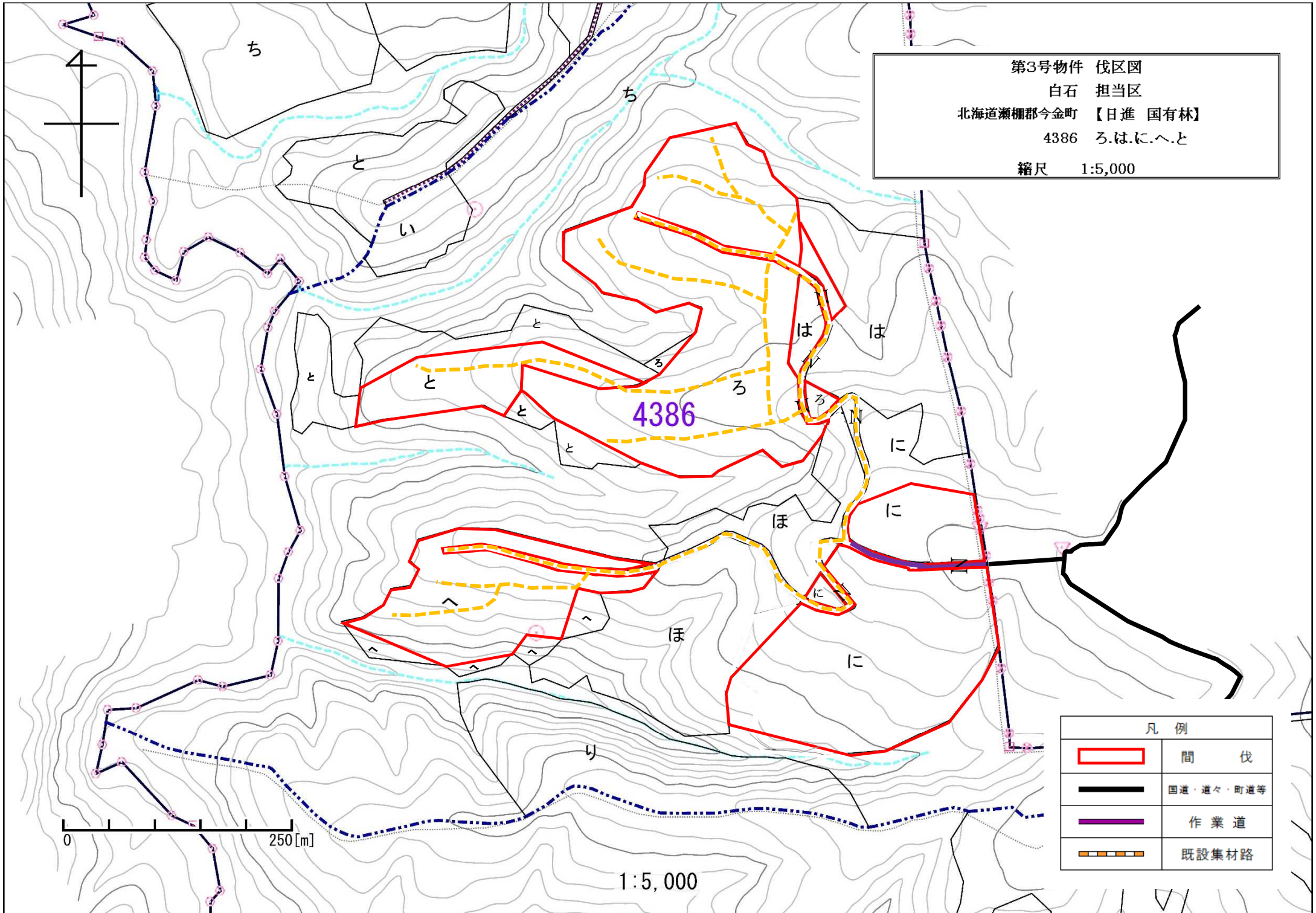






第3号物件 位置図
白石 担当区
北海道瀬棚郡今金町 【日進 国有林】
4386 ろ.は.に.へ.と
縮尺 1:20,000





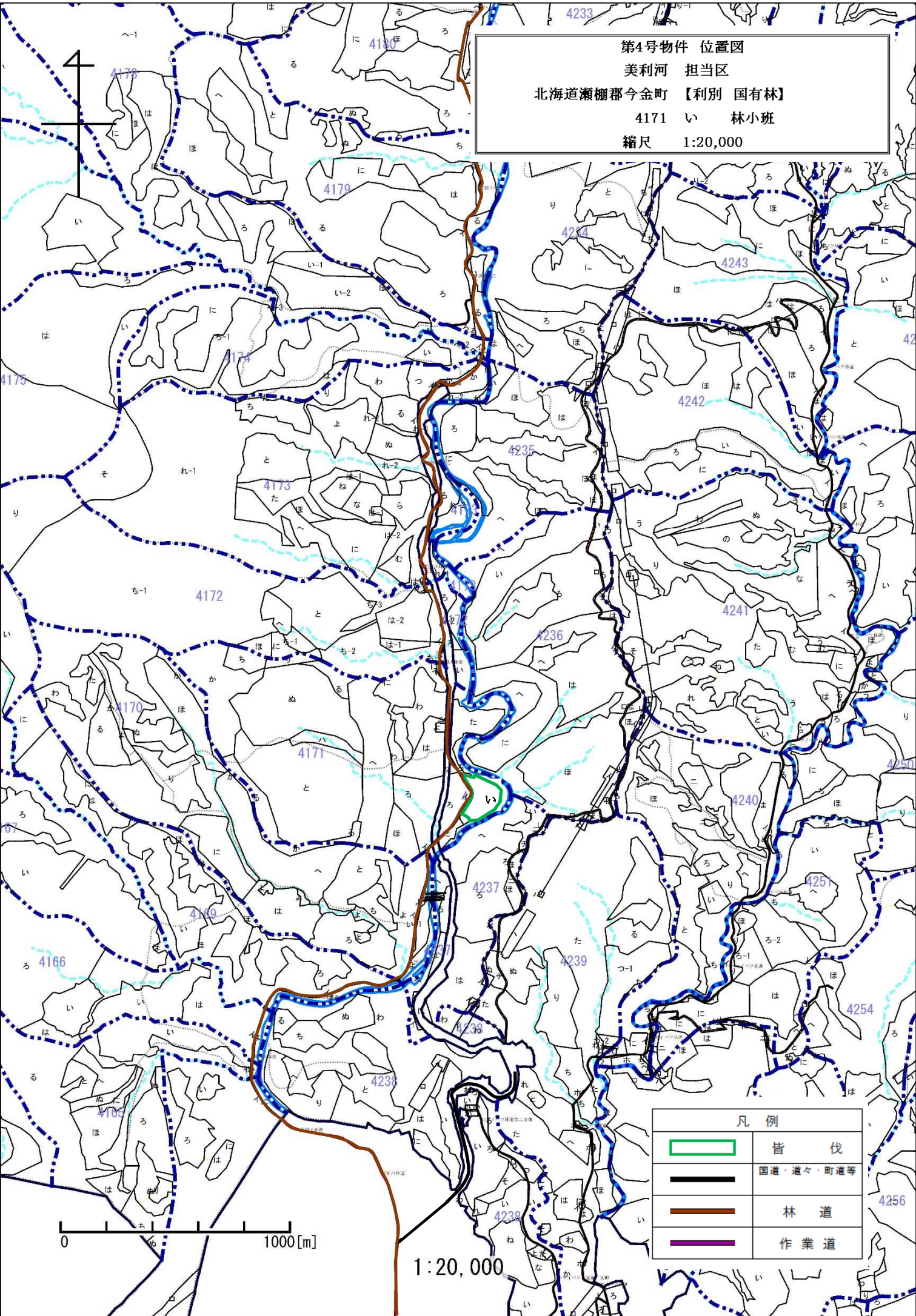
第3号物件 伐区図
 白石 担当区
 北海道瀬棚郡今金町 【日進 国有林】
 4386 ろ.は.に.へ.と
 縮尺 1:5,000

| 凡 例 | |
|---|-----------|
|  | 間 伐 |
|  | 国道・道々・町道等 |
|  | 作業道 |
|  | 既設集材路 |





1:5,000

0 250[m]

第4号物件 位置図
 美利河 担当区
 北海道瀬棚郡今金町 【利別 国有林】
 4171 い 林小班
 縮尺 1:20,000



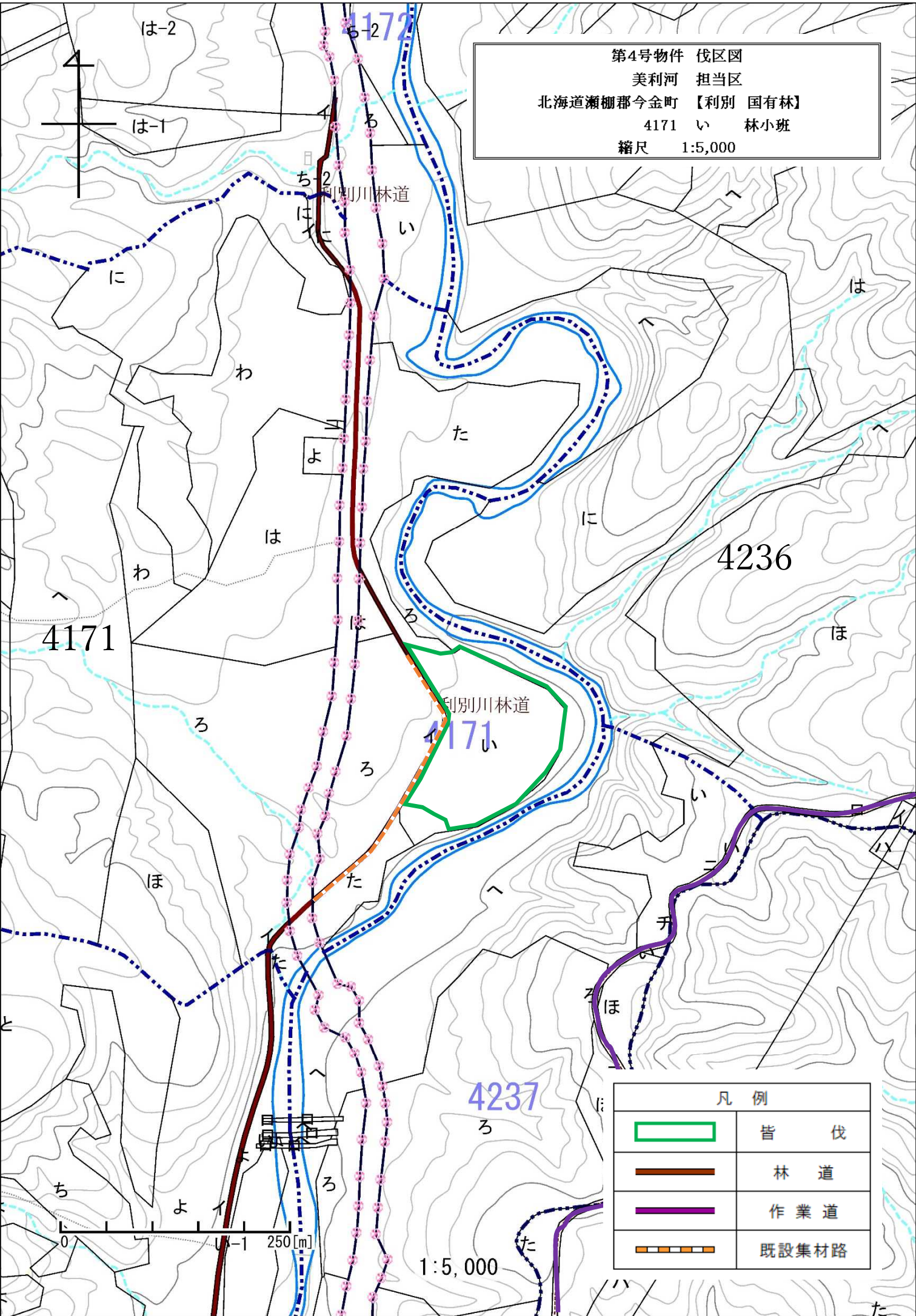
凡例

| | |
|---|-----------|
|  | 皆伐 |
|  | 国道・道々・町道等 |
|  | 林道 |
|  | 作業道 |

0 1000[m]

1:20,000

第4号物件 伐区図
 美利河 担当区
 北海道瀬棚郡今金町【利別 国有林】
 4171 い 林小班
 縮尺 1:5,000



| 凡 例 | |
|---|-------|
|  | 皆 伐 |
|  | 林 道 |
|  | 作 業 道 |
|  | 既設集材路 |

0 250 [m]

1:5,000