

位置図

令和4年9月公売 10号物件

網走西部森林管理署

1224り林小班 皆伐 0.90ha

1224よ林小班 皆伐 0.07ha

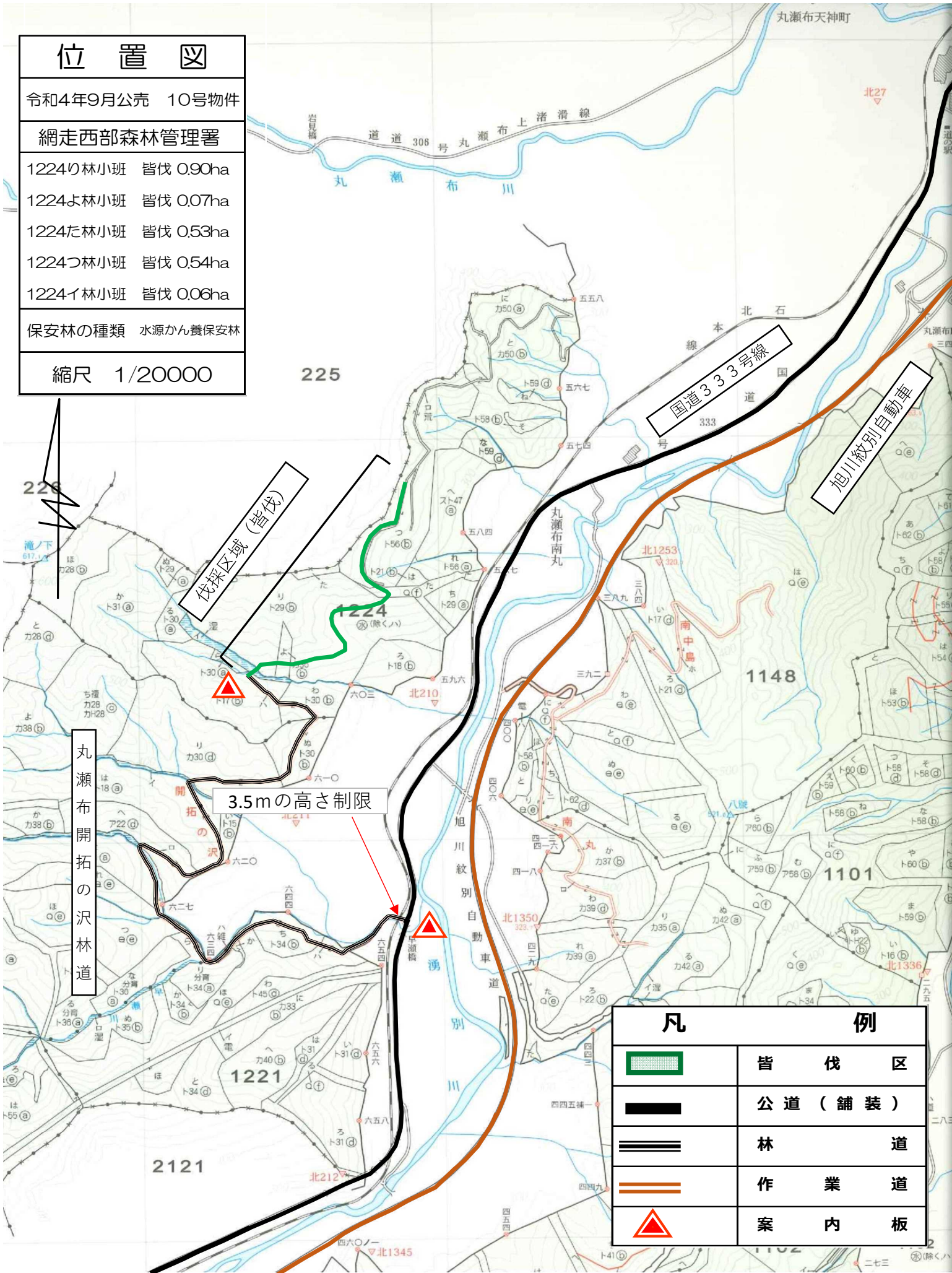
1224た林小班 皆伐 0.53ha

1224つ林小班 皆伐 0.54ha

1224イ林小班 皆伐 0.06ha

保安林の種類 水源かん養保安林

縮尺 1/20000








国道333号線

旭川紋別自動車道

伐採区域 (皆伐)

3.5mの高さ制限

丸瀬布開拓の沢林道

凡 例	
	皆 伐 区
	公 道 (舗 装)
	林 道
	作 業 道
	案 内 板

伐区図

令和4年9月公売 10号物件

網走西部森林管理署

1224り林小班 皆伐 0.90ha

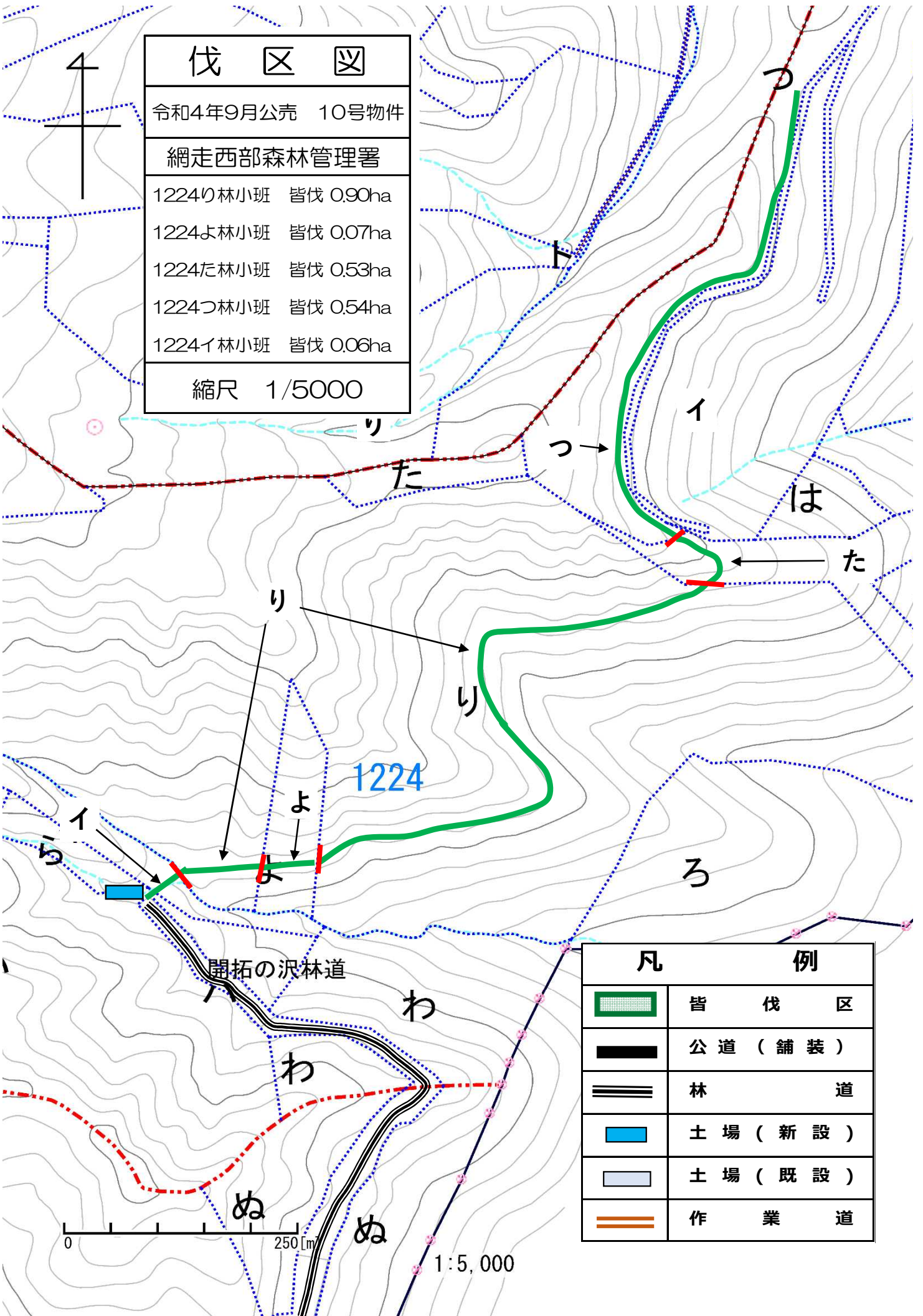
1224よ林小班 皆伐 0.07ha

1224た林小班 皆伐 0.53ha

1224つ林小班 皆伐 0.54ha

1224イ林小班 皆伐 0.06ha

縮尺 1/5000



凡 例	
	皆 伐 区
	公 道 (舗 装)
	林 道
	土 場 (新 設)
	土 場 (既 設)
	作 業 道

位置図

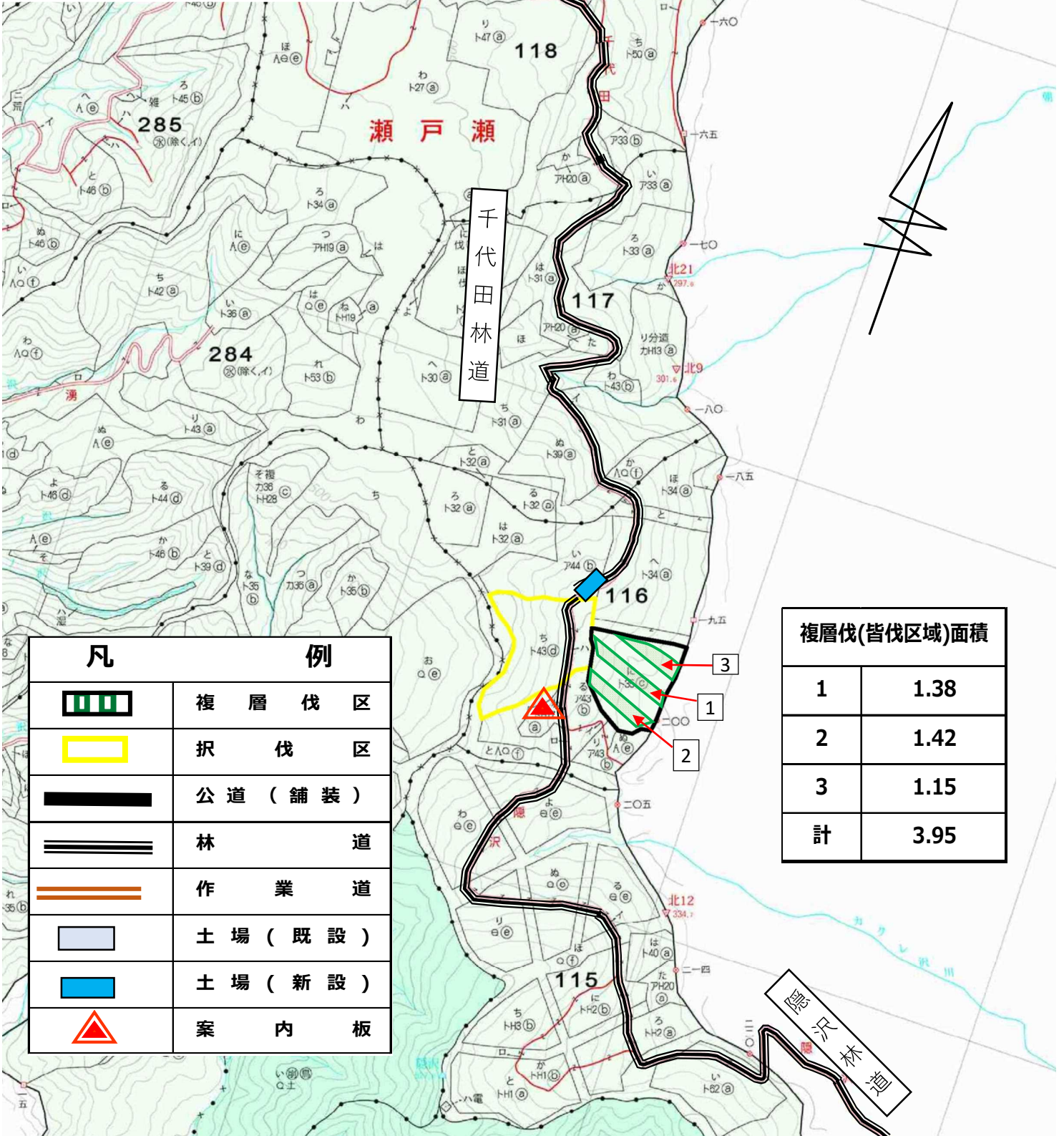
令和4年9月公売 11号物件

網走西部森林管理署

116に林小班 複層伐 10.04ha

116ち林小班 択伐 13.42ha

縮尺 1/20000



Zone No.	Area (ha)
1	1.38
2	1.42
3	1.15
計	3.95

伐区図

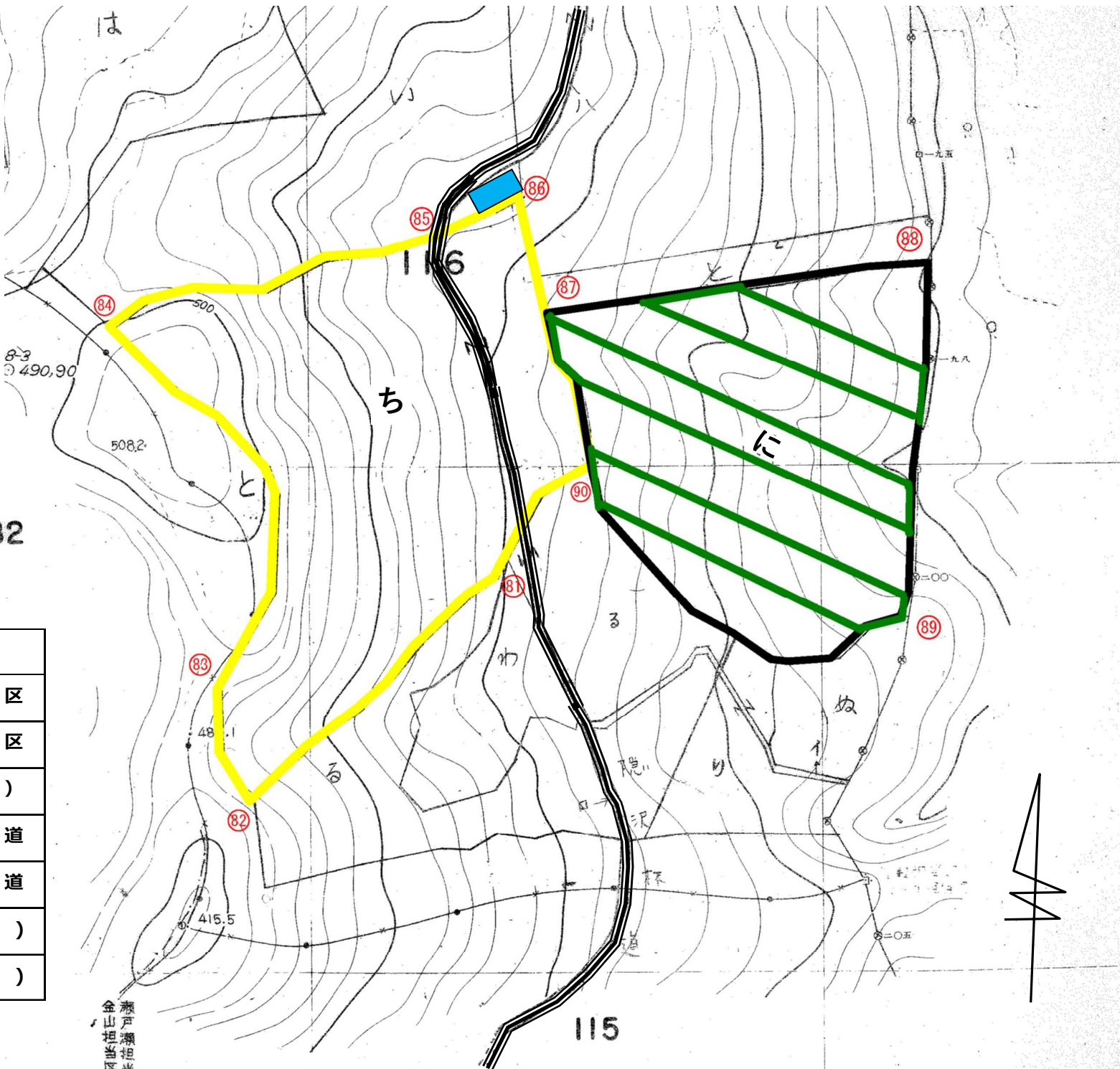
令和4年9月公売 11号物件

網走西部森林管理署

116に林小班 複層伐 10.04ha

116ち林小班 択伐 13.42ha

縮尺 1/5000



282

凡	例
	複層伐区
	択伐区
	公道(舗装)
	林道
	作業道
	土場(既設)
	土場(新設)

網走西部森林管理署
山田 担持 担当



位置図

令和4年9月公売 12号物件

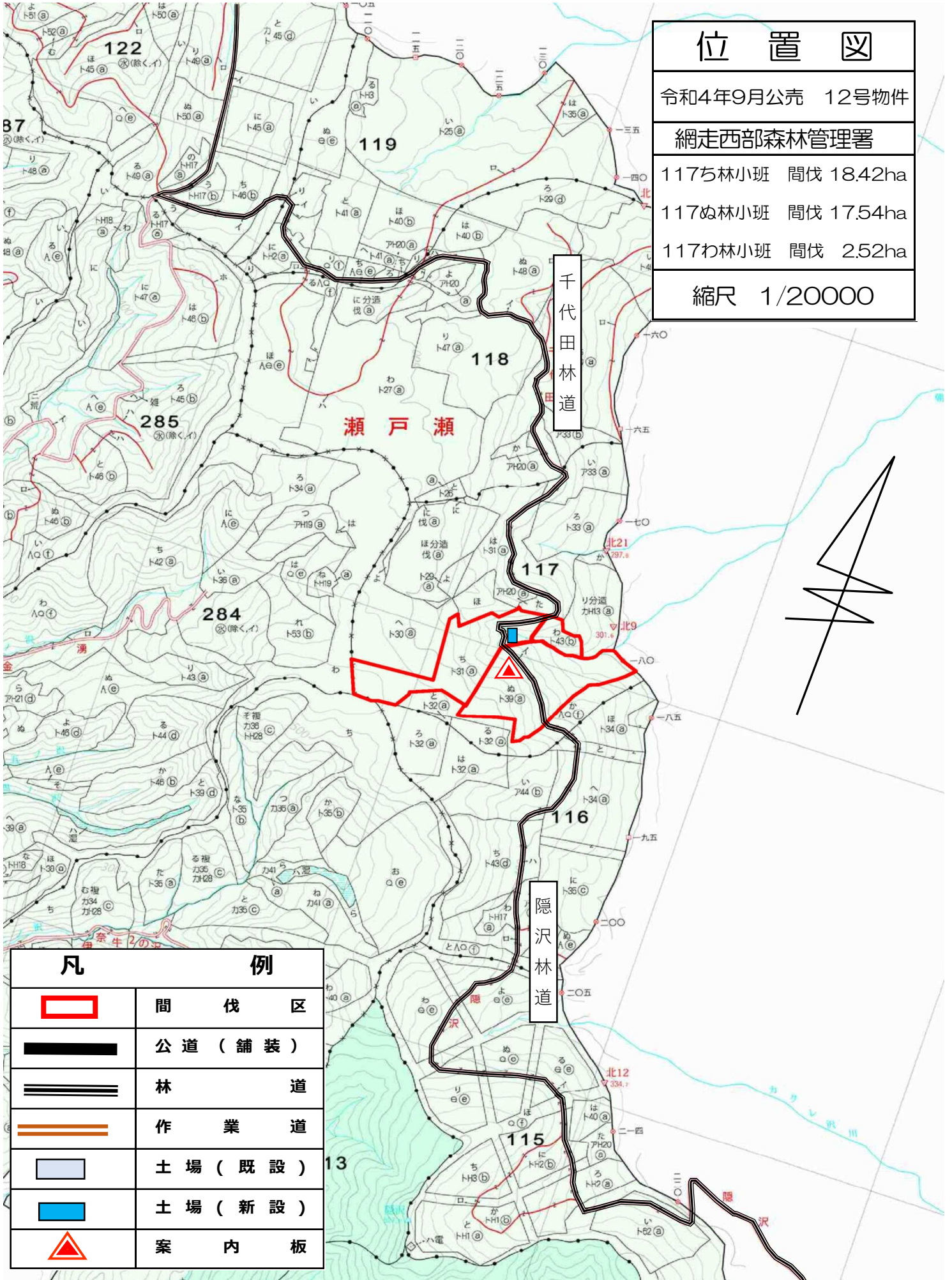
網走西部森林管理署

117ち林小班 間伐 18.42ha

117ぬ林小班 間伐 17.54ha

117わ林小班 間伐 2.52ha

縮尺 1/20000








千代田林道

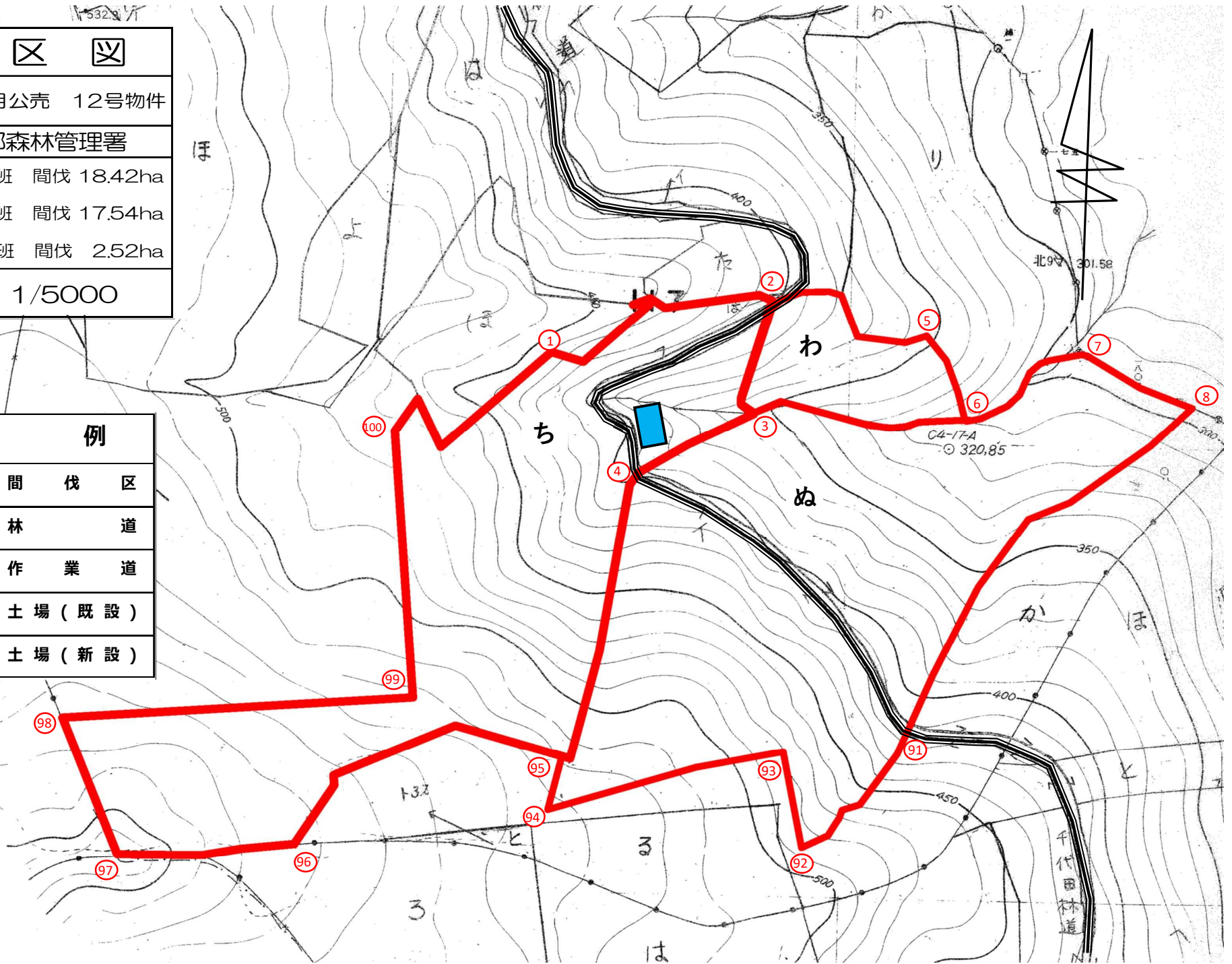
隠沢林道

瀬戸瀬

凡	例
	間伐区
	公道（舗装）
	林道
	作業道
	土場（既設）
	土場（新設）
	案内板

伐 区 図	
令和4年9月公売 12号物件	
網走西部森林管理署	
117ち林小班	間伐 18.42ha
117ぬ林小班	間伐 17.54ha
117わ林小班	間伐 2.52ha
縮尺 1/5000	

凡	例
	間 伐 区
	林 道
	作 業 道
	土 場 (既 設)
	土 場 (新 設)



2