

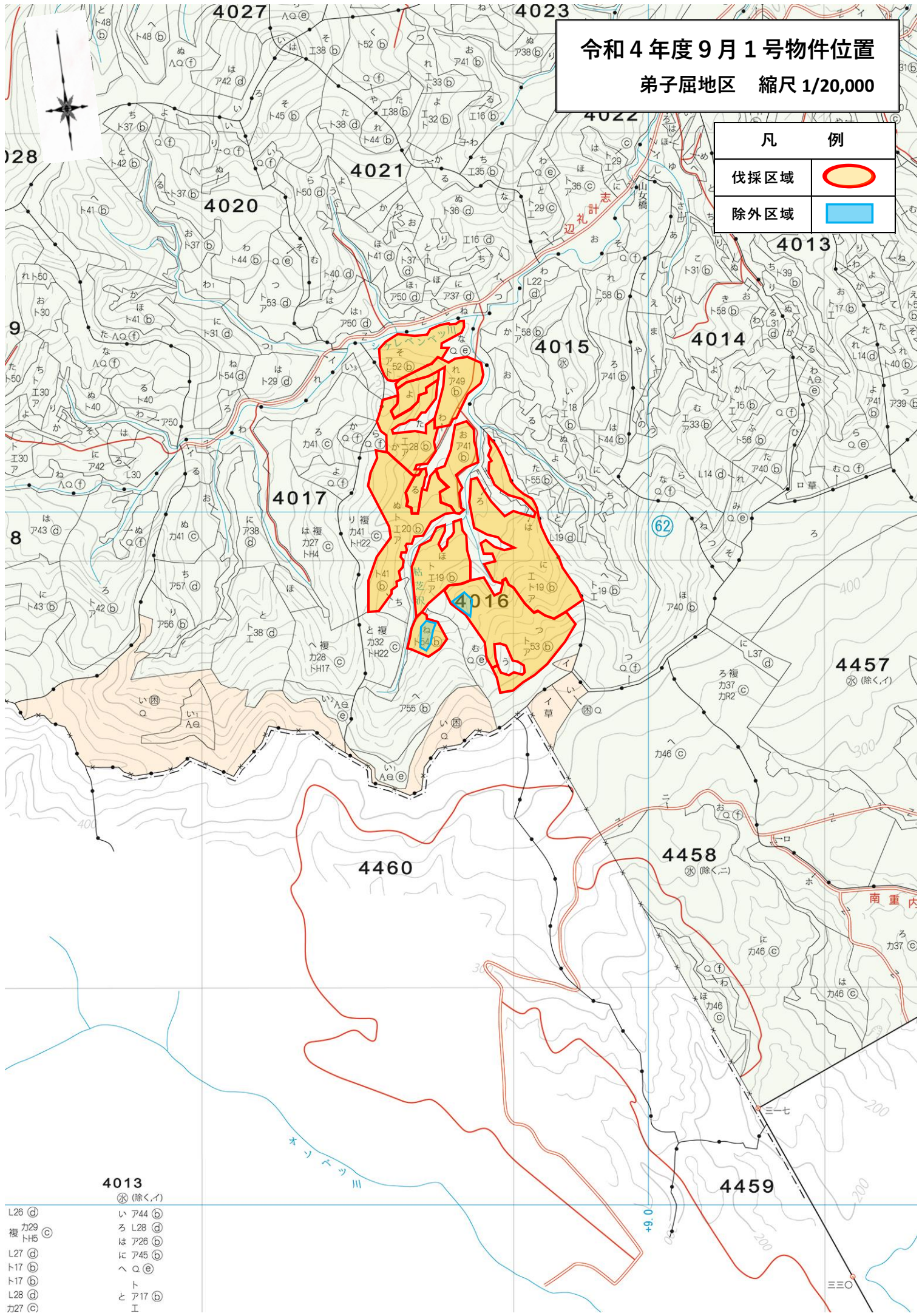


令和4年度9月1号物件位置
弟子屈地区 縮尺 1/20,000

凡 例	
伐採区域	
除外区域	



- 4013
 (水) 除く、1)
 L26 (d) い A44 (b)
 複 力29 (c) ろ L28 (d)
 トH5 (c) は A26 (b)
 L27 (d) に A45 (b)
 ト17 (b) へ Q (e)
 ト17 (c) と A17 (b)
 L28 (d) と A17 (b)
 力27 (c) I

南重内

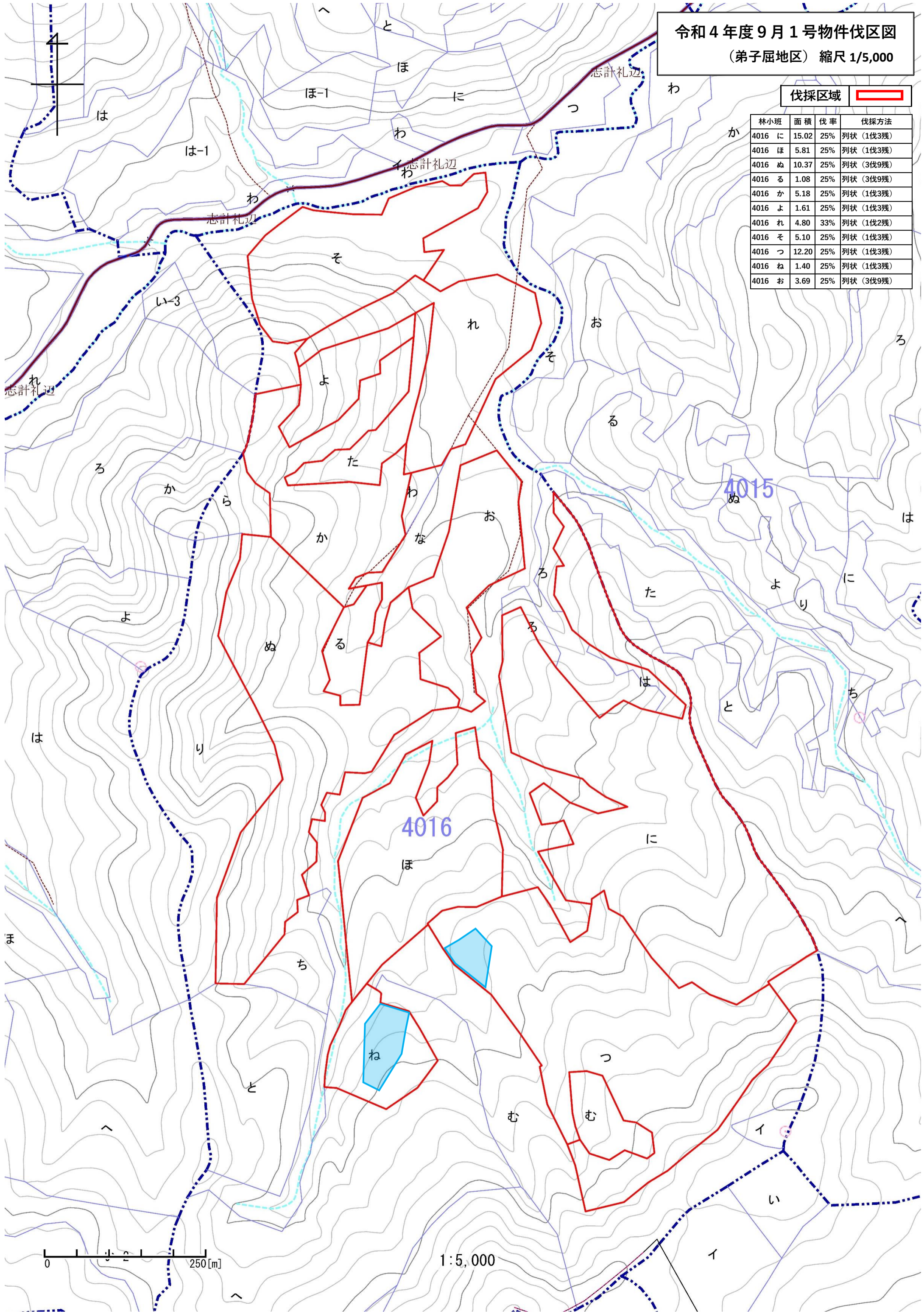
+9.0

三三〇

令和4年度9月1号物件伐区図
(弟子屈地区) 縮尺 1/5,000

伐採区域 


林小班	面積	伐率	伐採方法
4016 に	15.02	25%	列状 (1伐3残)
4016 ほ	5.81	25%	列状 (1伐3残)
4016 む	10.37	25%	列状 (3伐9残)
4016 る	1.08	25%	列状 (3伐9残)
4016 か	5.18	25%	列状 (1伐3残)
4016 よ	1.61	25%	列状 (1伐3残)
4016 れ	4.80	33%	列状 (1伐2残)
4016 そ	5.10	25%	列状 (1伐3残)
4016 っ	12.20	25%	列状 (1伐3残)
4016 ね	1.40	25%	列状 (1伐3残)
4016 お	3.69	25%	列状 (3伐9残)

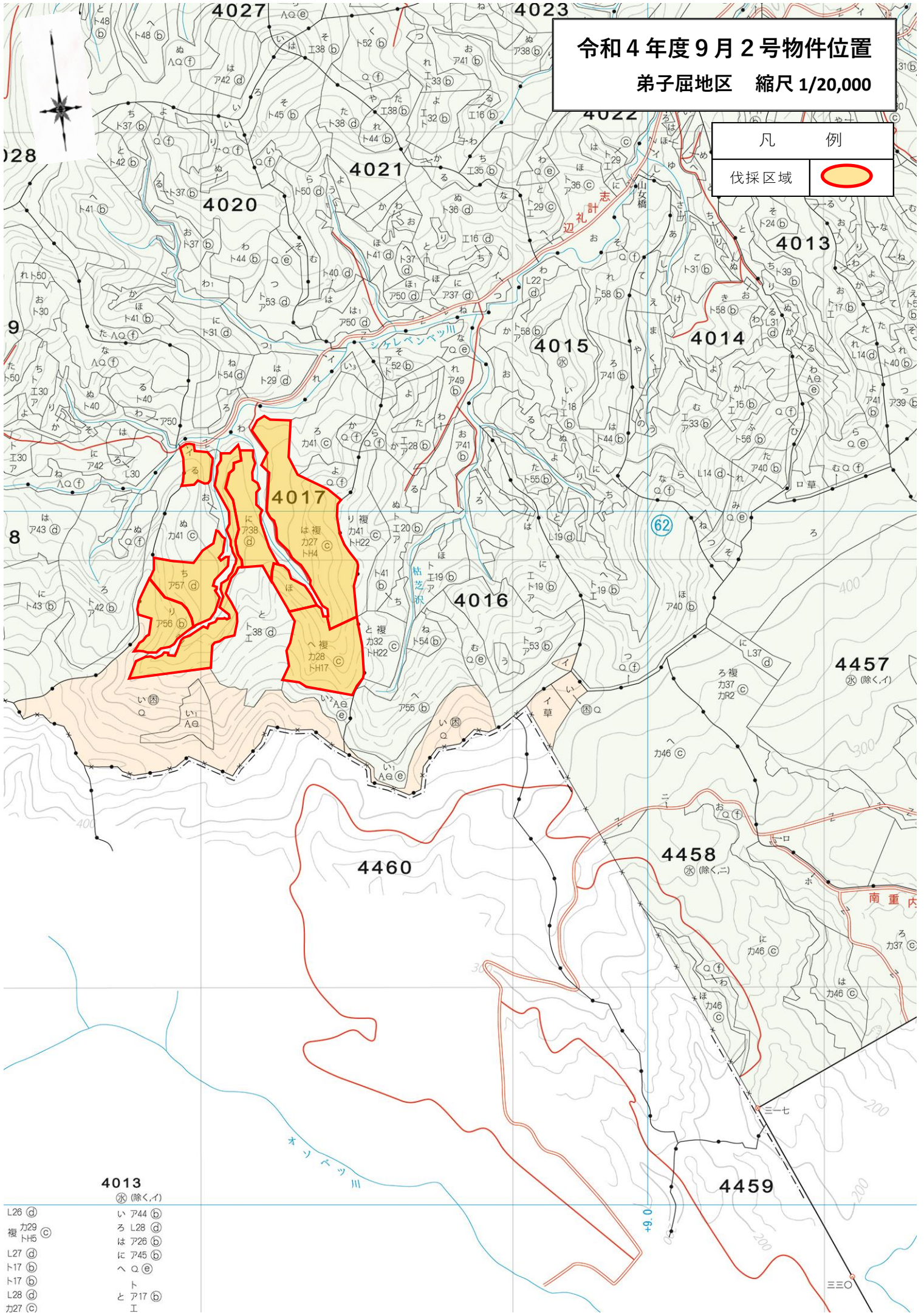


0 250[m]

1:5,000

令和4年度9月2号物件位置
弟子屈地区 縮尺 1/20,000

凡 例	
伐採区域	

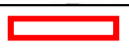


- 4013
 (水) 除く、1)
 L26 (d) い A44 (b)
 複 力29 (c) ろ L28 (d)
 トH5 (c) は A26 (b)
 L27 (d) に A45 (b)
 ト17 (b) へ O (e)
 ト17 (c) と A17 (b)
 L28 (d) と A17 (b)
 カ27 (c) I

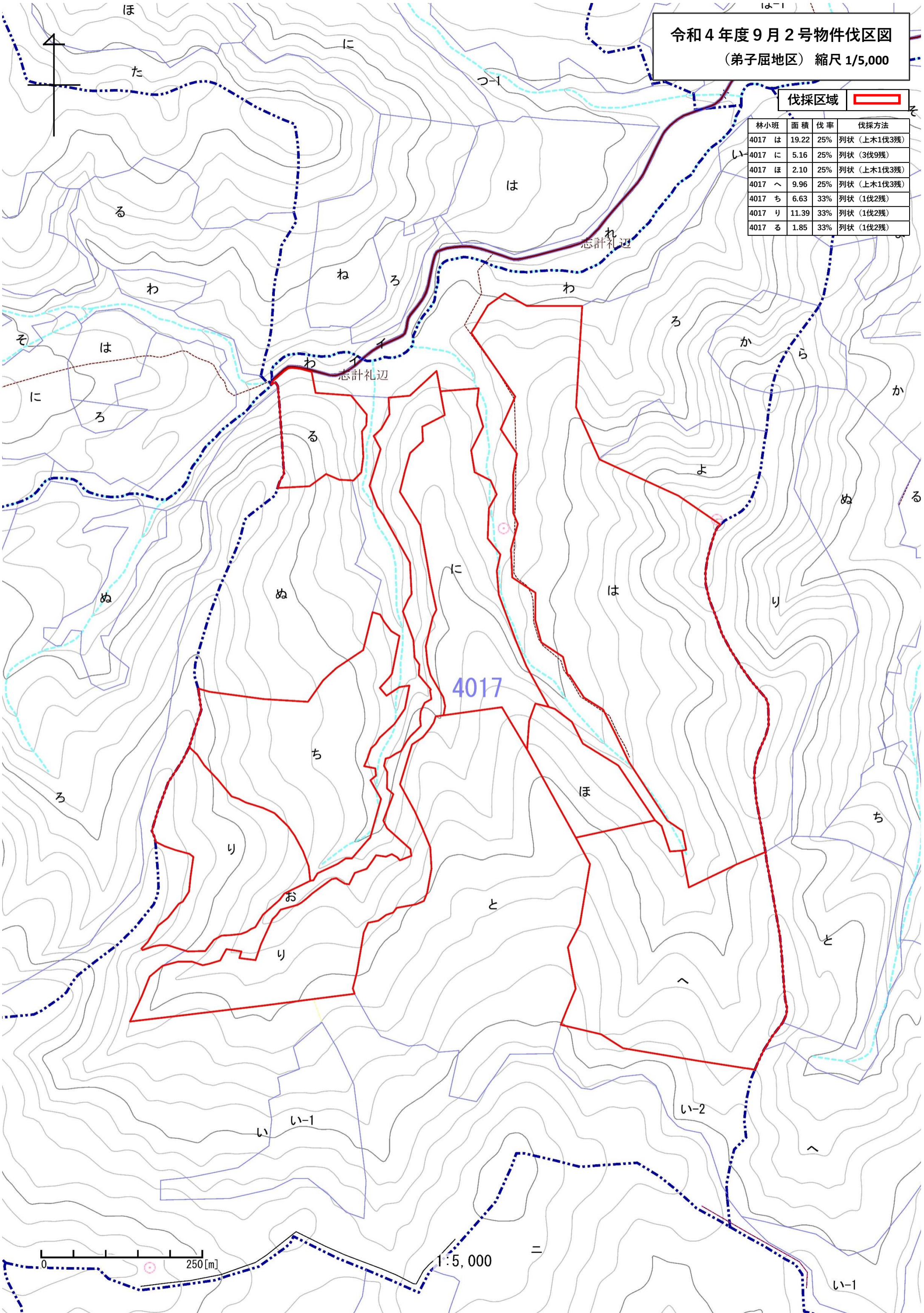
令和4年度9月2号物件伐区図

(弟子屈地区) 縮尺 1/5,000

伐採区域



林小班	面積	伐率	伐採方法
4017 は	19.22	25%	列状(上木1伐3残)
4017 に	5.16	25%	列状(3伐9残)
4017 ほ	2.10	25%	列状(上木1伐3残)
4017 へ	9.96	25%	列状(上木1伐3残)
4017 ち	6.63	33%	列状(1伐2残)
4017 り	11.39	33%	列状(1伐2残)
4017 る	1.85	33%	列状(1伐2残)



4017

志計礼辺

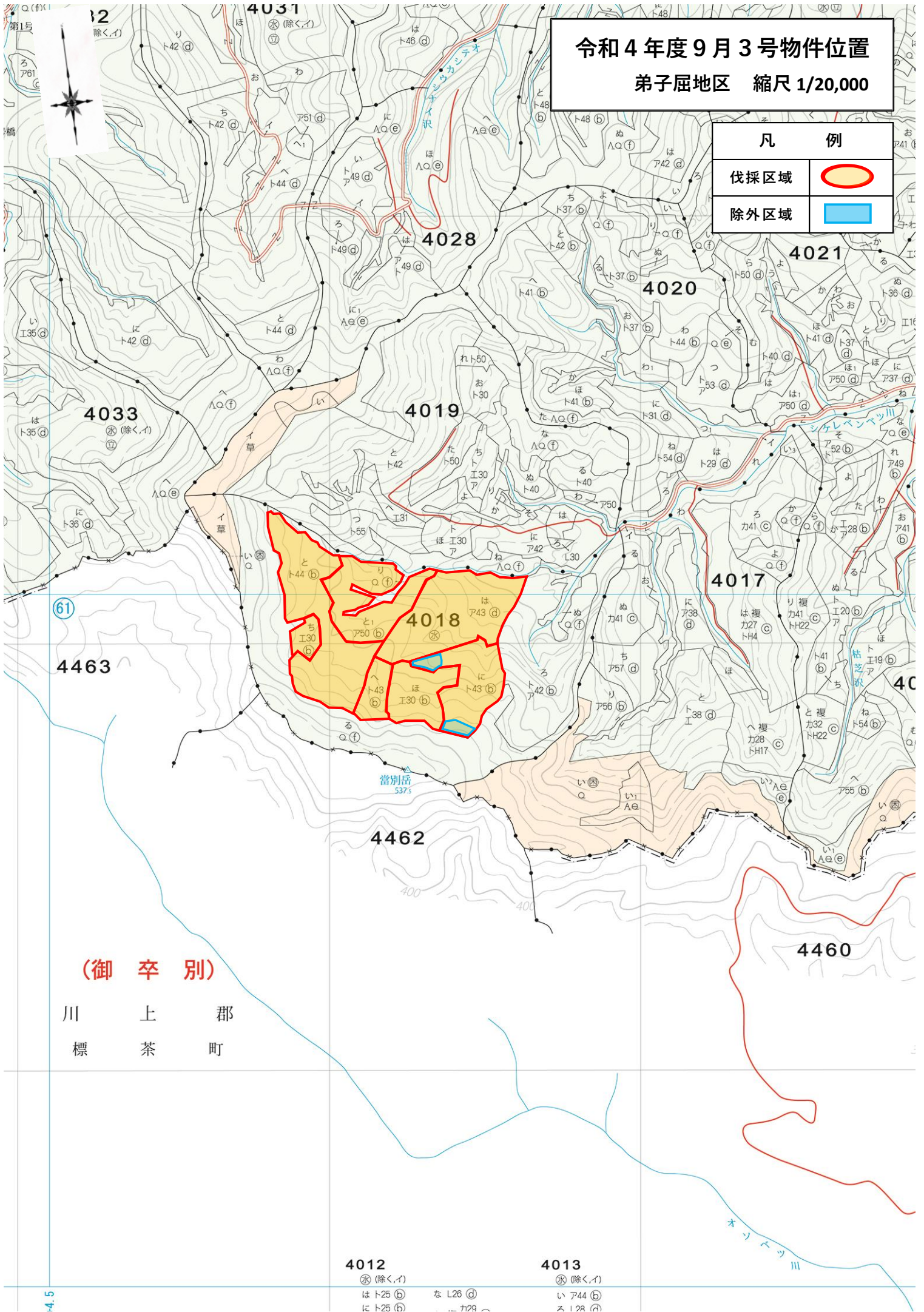
志計礼辺

0 250[m]

1:5,000

令和4年度9月3号物件位置
弟子屈地区 縮尺 1/20,000

凡 例	
伐採区域	
除外区域	



(御 卒 別)

川 上 郡
標 茶 町

4012

⊗ (除く、イ)
は ト25 (b)
に ト25 (b)

4013

⊗ (除く、イ)
い ア44 (b)
ス 128 (d)

4.5

令和4年度9月3号物件伐区図
(弟子屈地区) 縮尺 1/5,000

伐採区域 

林小班	面積	伐率	伐採方法
4018 は	13.24	25%	列状 (1伐3残)
4018 に	7.40	25%	列状 (1伐3残)
4018 ほ	6.22	25%	列状 (1伐3残)
4018 へ	2.57	25%	列状 (1伐3残)
4018 と	18.61	25%	列状 (1伐3残)
4018 と1	10.10	33%	列状 (1伐2残)
4018 ち	1.84	25%	列状 (1伐3残)

