

物件位置図

7号物件

陸別森林事務所

1102 <<1  
1103 は1に1  
1105 にに1

林小班

1102<林小班 (列状間伐1伐3残)

面積	1.15ha		
樹種		本数	材積
N	20下	19	3.01
	(アカエノ) 22上	39	21.35
小計		58	24.36
L	20下	15	0.87
	22上	6	6.24
小計		21	7.11
合計		79	31.47

1102<1林小班 (列状間伐1伐3残)

面積	10.34ha		
樹種		本数	材積
N	20下	962	119.36
	(トドマツ) 22上	950	605.89
小計		1,912	725.25
L	20下	0	0.00
	22上	69	50.08
小計		69	50.08
合計		1,981	775.33

1105に1林小班 (皆伐)

面積	1.71ha		
樹種		本数	材積
N	20下	77	12.46
	(ヨ-アカ) 22上	302	195.21
小計		379	207.67
L	20下	465	48.20
	22上	121	46.34
小計		586	94.54
合計		965	302.21

1103は1林小班 (列状間伐1伐3残)

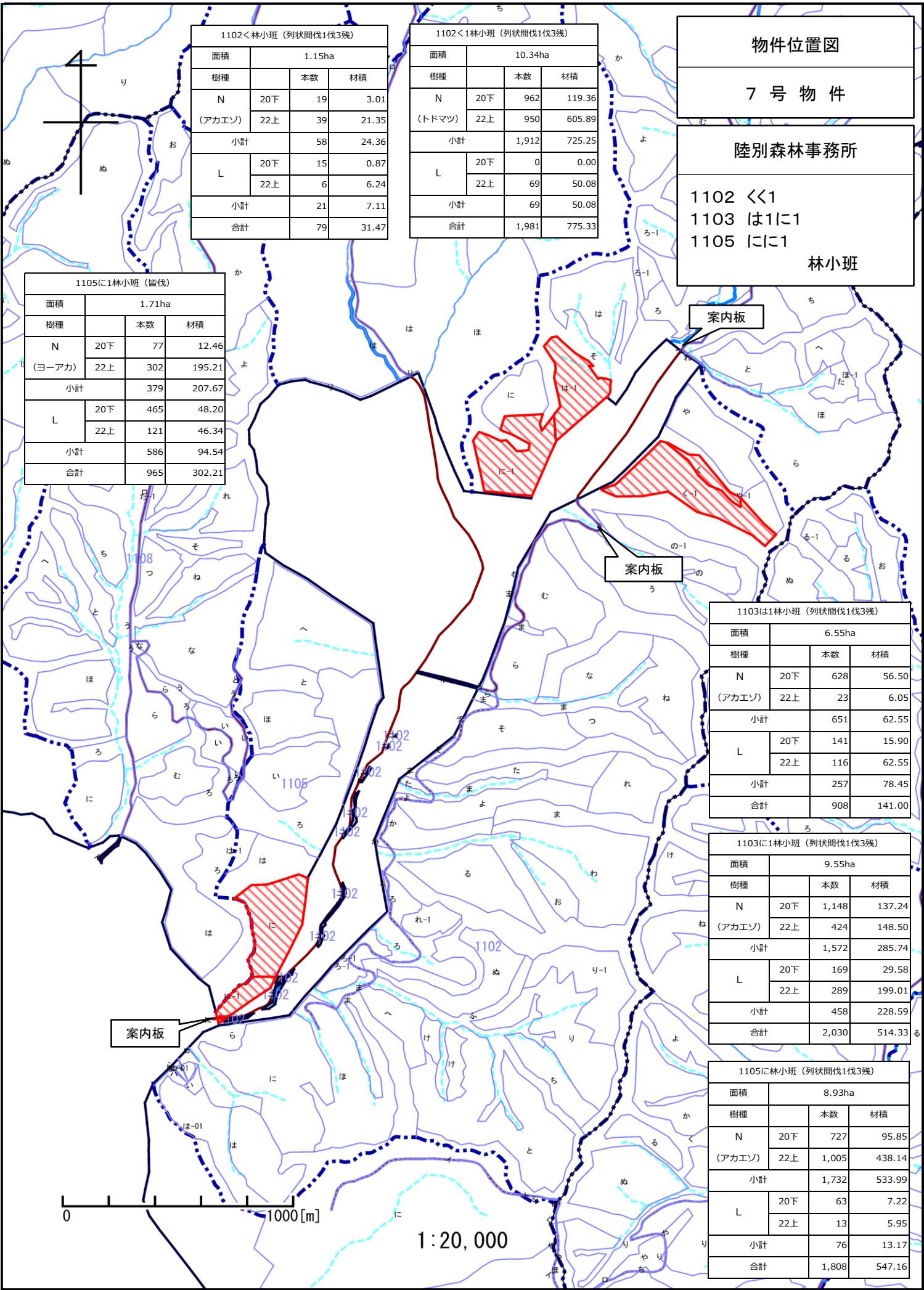
面積	6.55ha		
樹種		本数	材積
N	20下	628	56.50
	(アカエノ) 22上	23	6.05
小計		651	62.55
L	20下	141	15.90
	22上	116	62.55
小計		257	78.45
合計		908	141.00

1103に1林小班 (列状間伐1伐3残)

面積	9.55ha		
樹種		本数	材積
N	20下	1,148	137.24
	(アカエノ) 22上	424	148.50
小計		1,572	285.74
L	20下	169	29.58
	22上	289	199.01
小計		458	228.59
合計		2,030	514.33

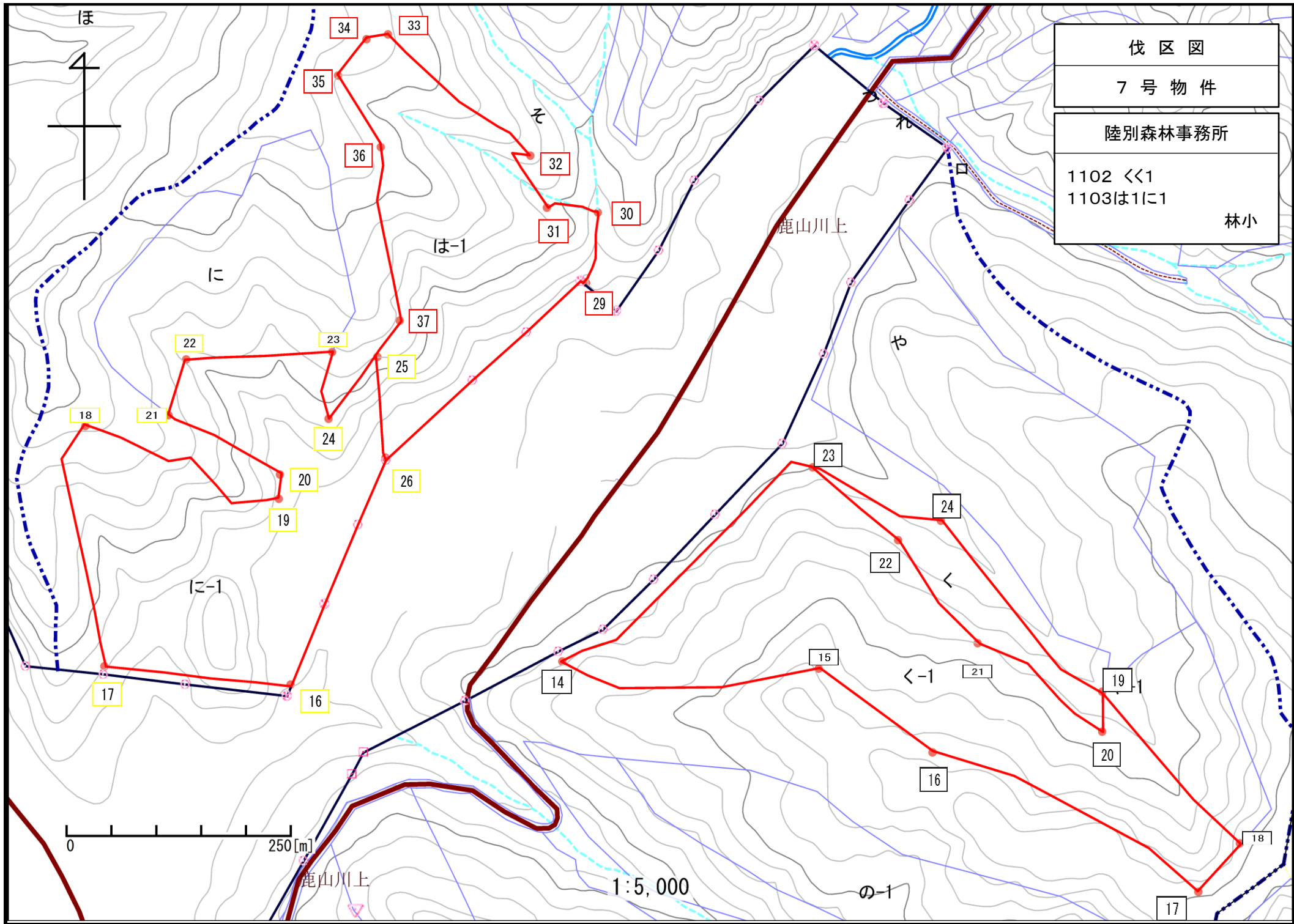
1105に林小班 (列状間伐1伐3残)

面積	8.93ha		
樹種		本数	材積
N	20下	727	95.85
	(アカエノ) 22上	1,005	438.14
小計		1,732	533.99
L	20下	63	7.22
	22上	13	5.95
小計		76	13.17
合計		1,808	547.16



0 1000 [m]

1 : 20,000



伐区図
7号物件
陸別森林事務所
1102 <<1
1103は1に1
林小

0 250 [m]

1:5,000

鹿山川上

鹿山川上

ほ

に

に-1

は-1

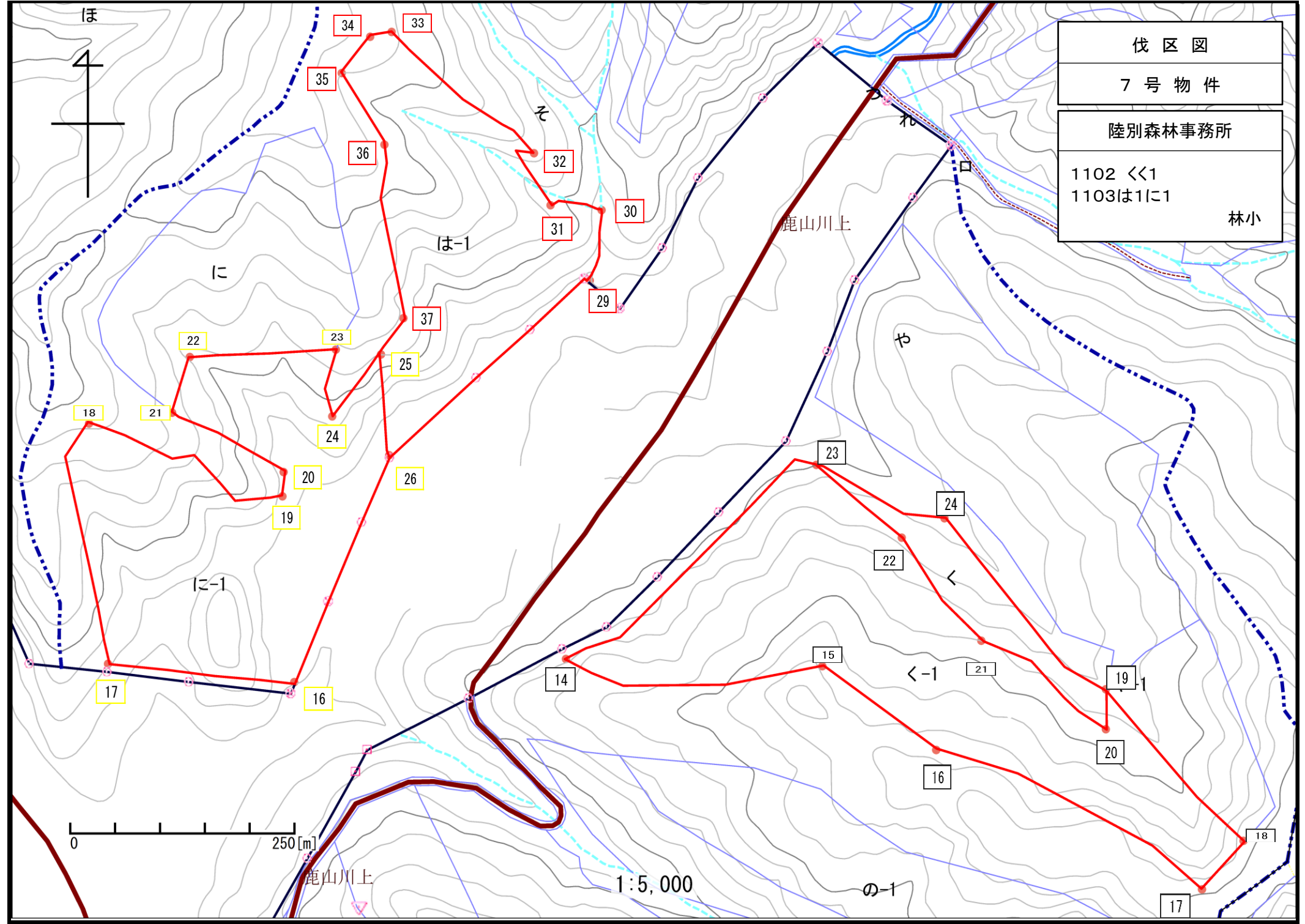
そ

ち

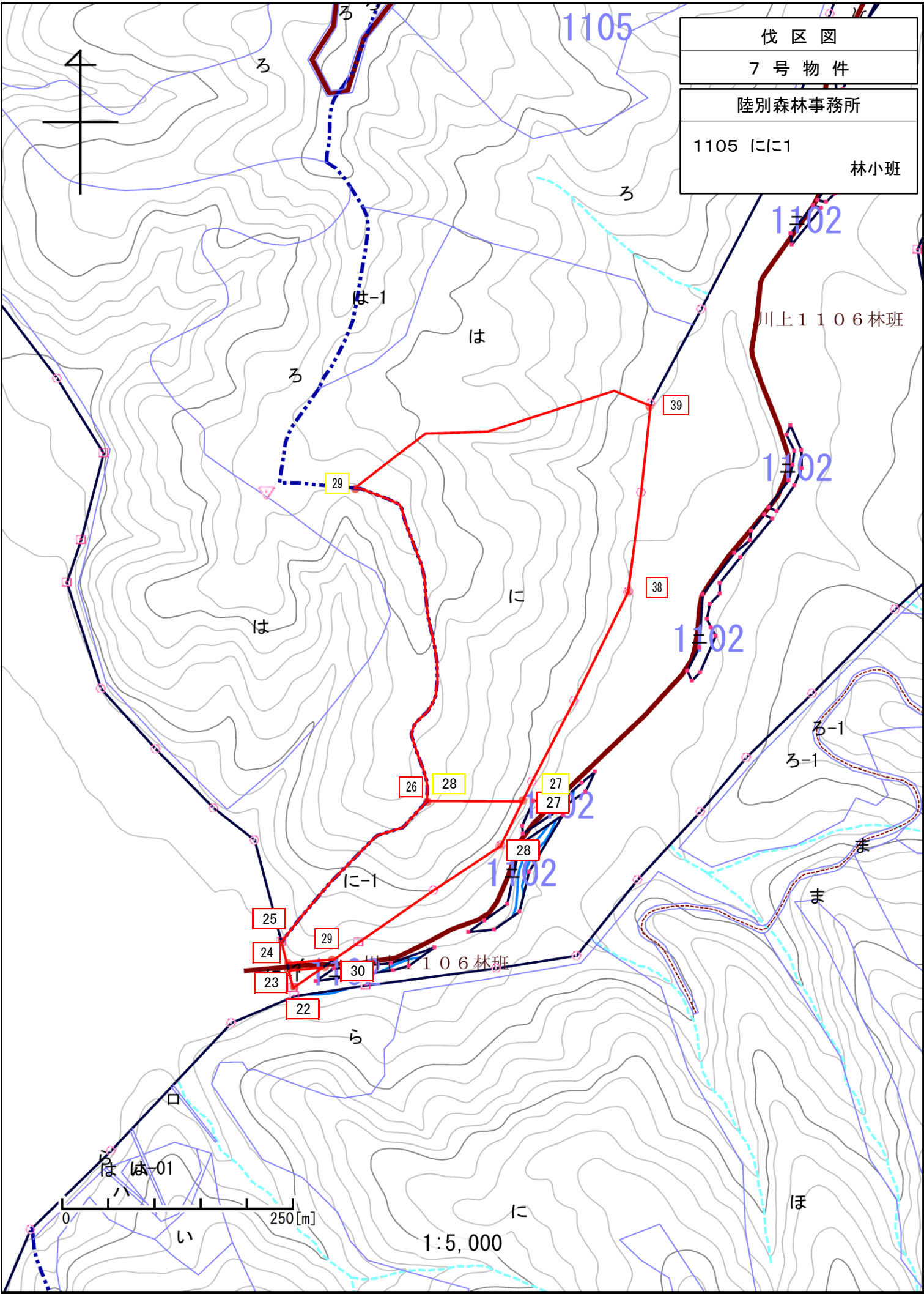
<

<-1

の-1



伐区図
7号物件
陸別森林事務所
1105 にに1
林小班



物件位置図

8号物件

陸別森林事務所

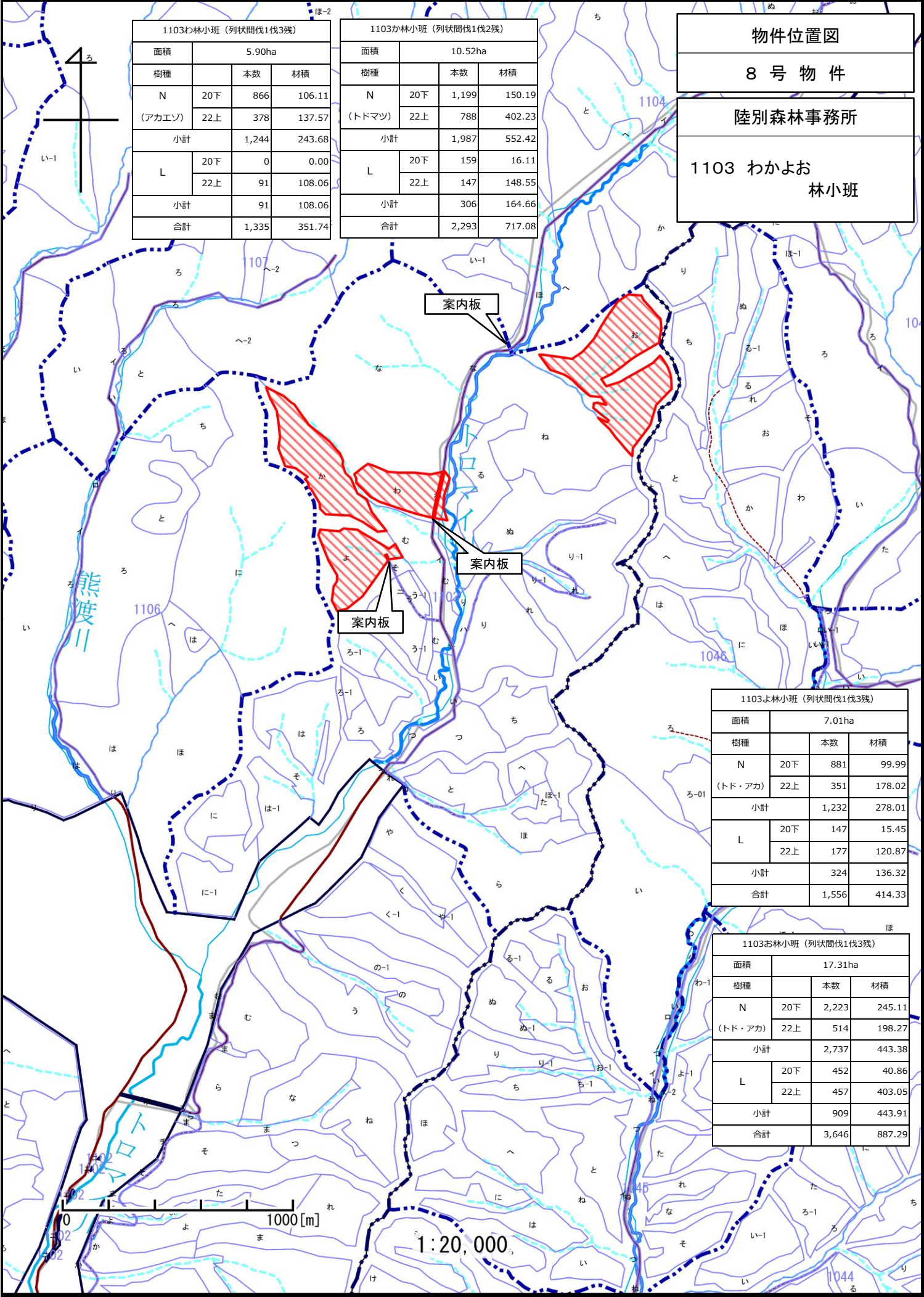
1103 わかよお  
林小班

面積		5.90ha	
樹種		本数	材積
N (アカエソ)	20下	866	106.11
	22上	378	137.57
小計		1,244	243.68
L	20下	0	0.00
	22上	91	108.06
小計		91	108.06
合計		1,335	351.74

面積		10.52ha	
樹種		本数	材積
N (トドマツ)	20下	1,199	150.19
	22上	788	402.23
小計		1,987	552.42
L	20下	159	16.11
	22上	147	148.55
小計		306	164.66
合計		2,293	717.08

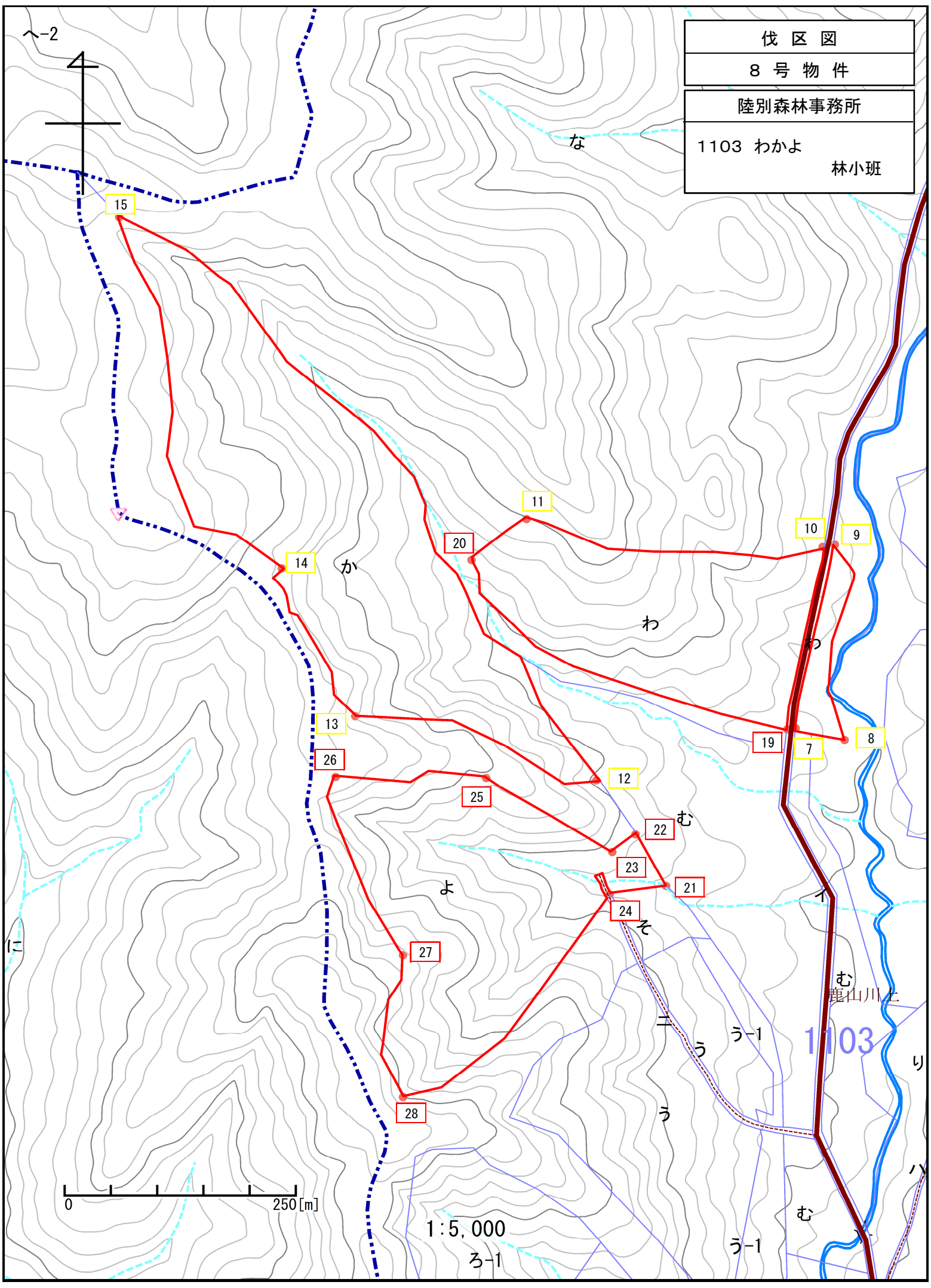
面積		7.01ha	
樹種		本数	材積
N (トド・アカ)	20下	881	99.99
	22上	351	178.02
小計		1,232	278.01
L	20下	147	15.45
	22上	177	120.87
小計		324	136.32
合計		1,556	414.33

面積		17.31ha	
樹種		本数	材積
N (トド・アカ)	20下	2,223	245.11
	22上	514	198.27
小計		2,737	443.38
L	20下	452	40.86
	22上	457	403.05
小計		909	443.91
合計		3,646	887.29



1:20,000

伐区図
8号物件
陸別森林事務所
1103 わかよ 林小班



伐区図  
8号物件  
陸別森林事務所  
1103 お  
林小班

