

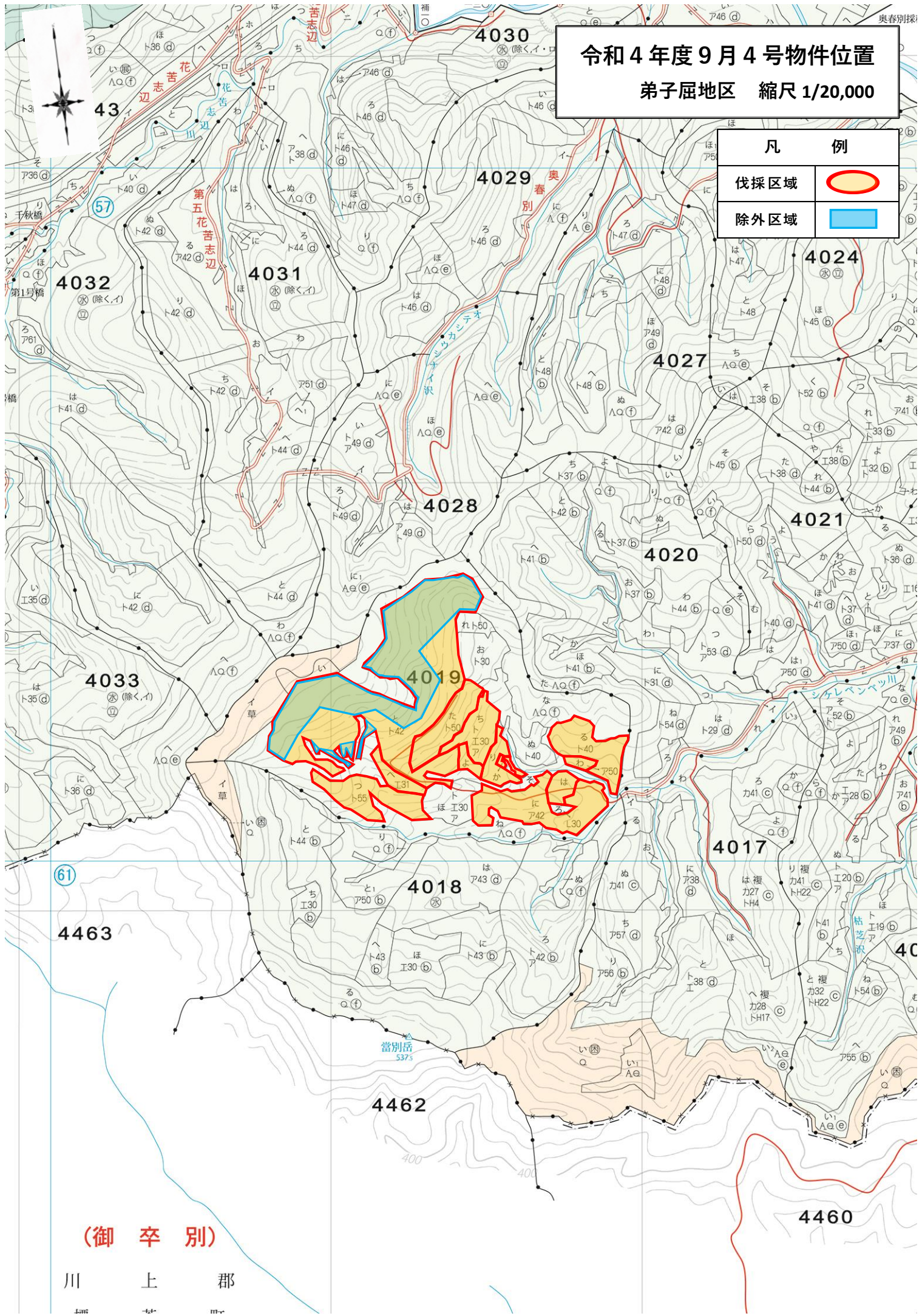


# 令和4年度9月4号物件位置 弟子屈地区 縮尺 1/20,000

凡 例	
伐採区域	
除外区域	



(御 卒 別)

川 上 郡


1:10000

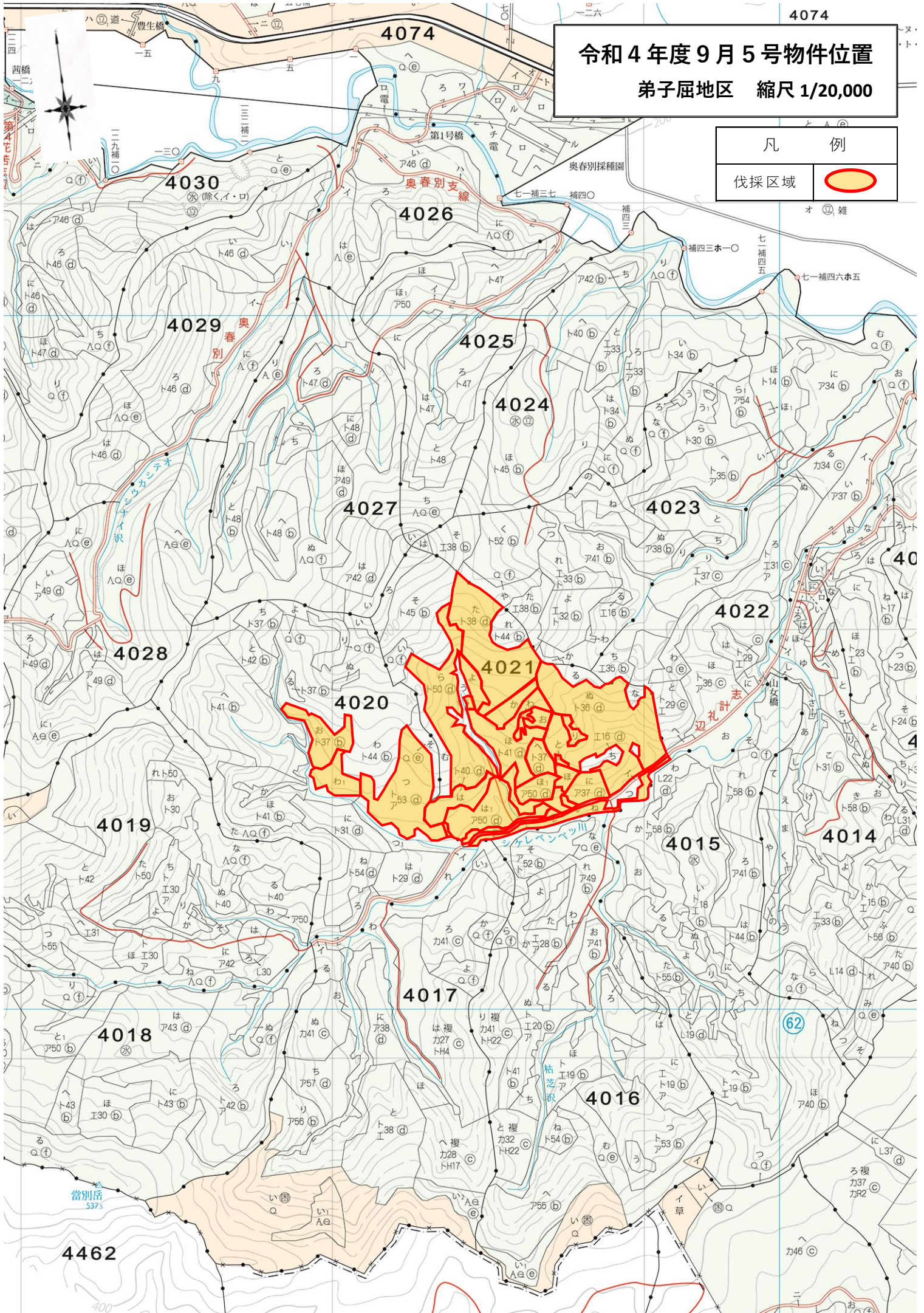






令和4年度9月5号物件位置  
弟子屈地区 縮尺 1/20,000

凡 例	
伐採区域	




62

當別岳 537.5

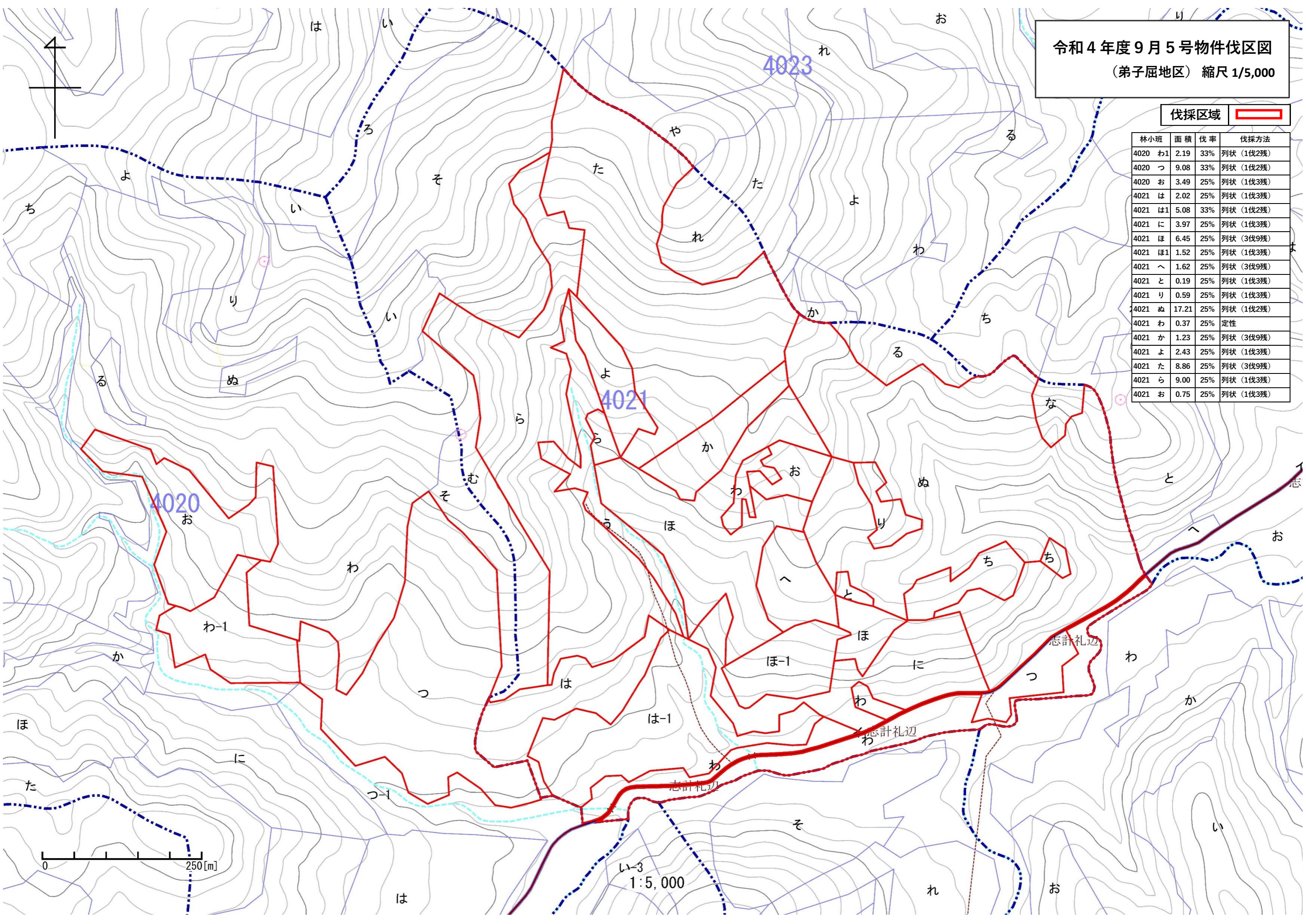
4462



令和4年度9月5号物件伐区図  
(弟子屈地区) 縮尺 1/5,000

伐採区域 

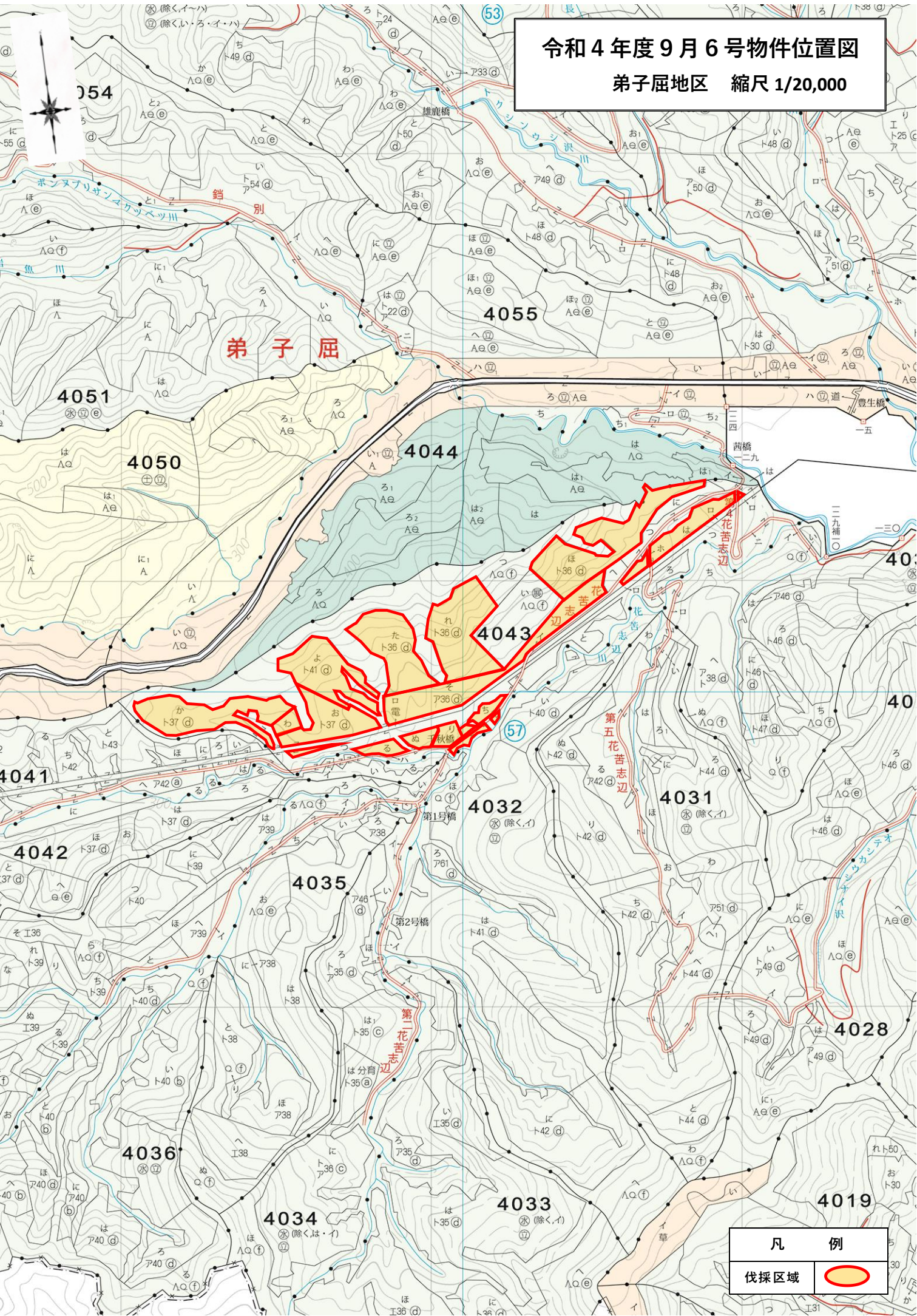
林小班	面積	伐率	伐採方法
4020 わ1	2.19	33%	列状 (1伐2残)
4020 つ	9.08	33%	列状 (1伐2残)
4020 お	3.49	25%	列状 (1伐3残)
4021 は	2.02	25%	列状 (1伐3残)
4021 は1	5.08	33%	列状 (1伐2残)
4021 に	3.97	25%	列状 (1伐3残)
4021 ほ	6.45	25%	列状 (3伐9残)
4021 ほ1	1.52	25%	列状 (1伐3残)
4021 へ	1.62	25%	列状 (3伐9残)
4021 と	0.19	25%	列状 (1伐3残)
4021 り	0.59	25%	列状 (1伐3残)
4021 む	17.21	25%	列状 (1伐2残)
4021 わ	0.37	25%	定性
4021 か	1.23	25%	列状 (3伐9残)
4021 よ	2.43	25%	列状 (1伐3残)
4021 た	8.86	25%	列状 (3伐9残)
4021 ら	9.00	25%	列状 (1伐3残)
4021 お	0.75	25%	列状 (1伐3残)






# 令和4年度9月6号物件位置図

弟子屈地区 縮尺 1/20,000



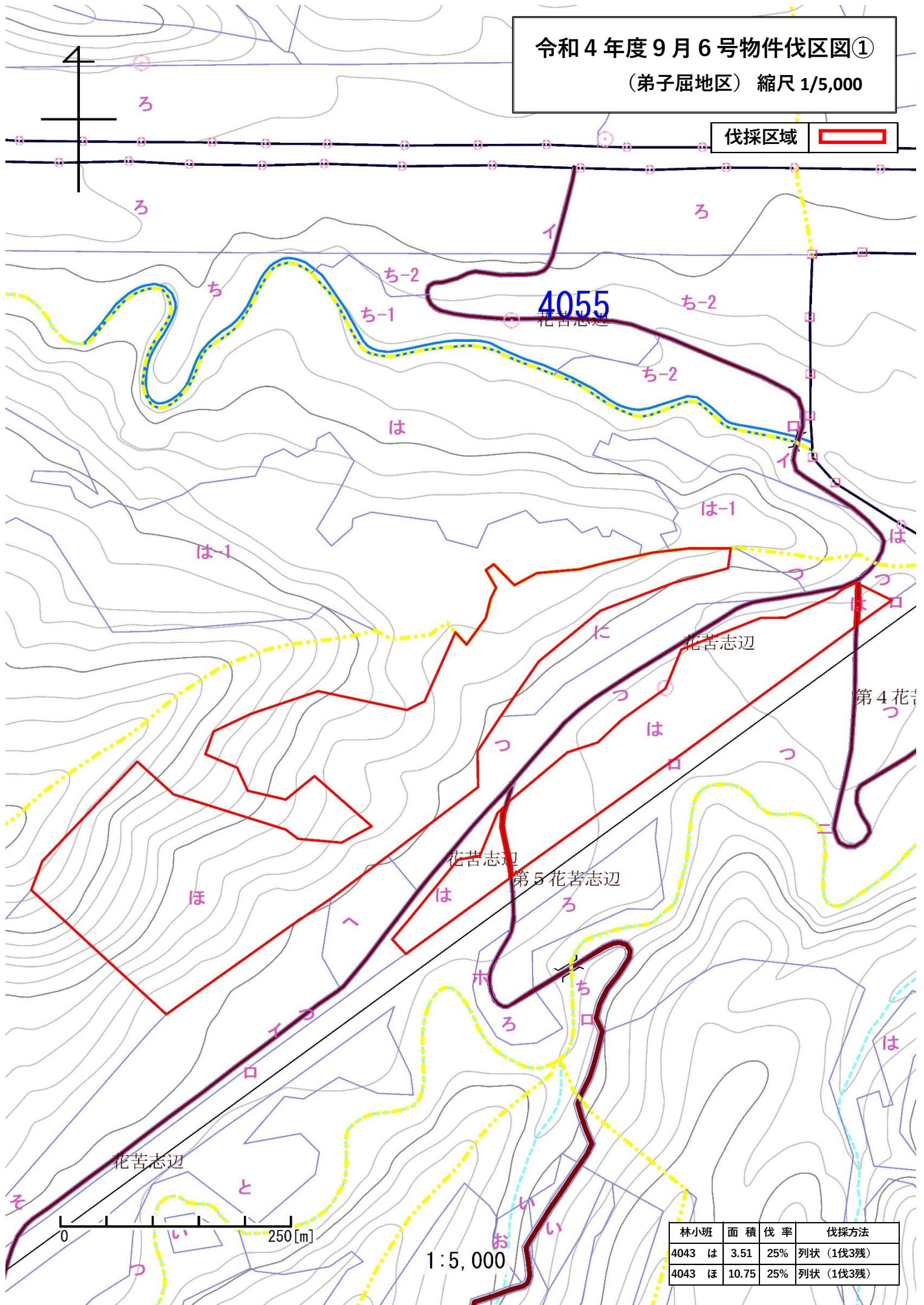
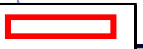
凡 例	
伐採区域	



令和4年度9月6号物件伐区図①

(弟子屈地区) 縮尺 1/5,000

伐採区域

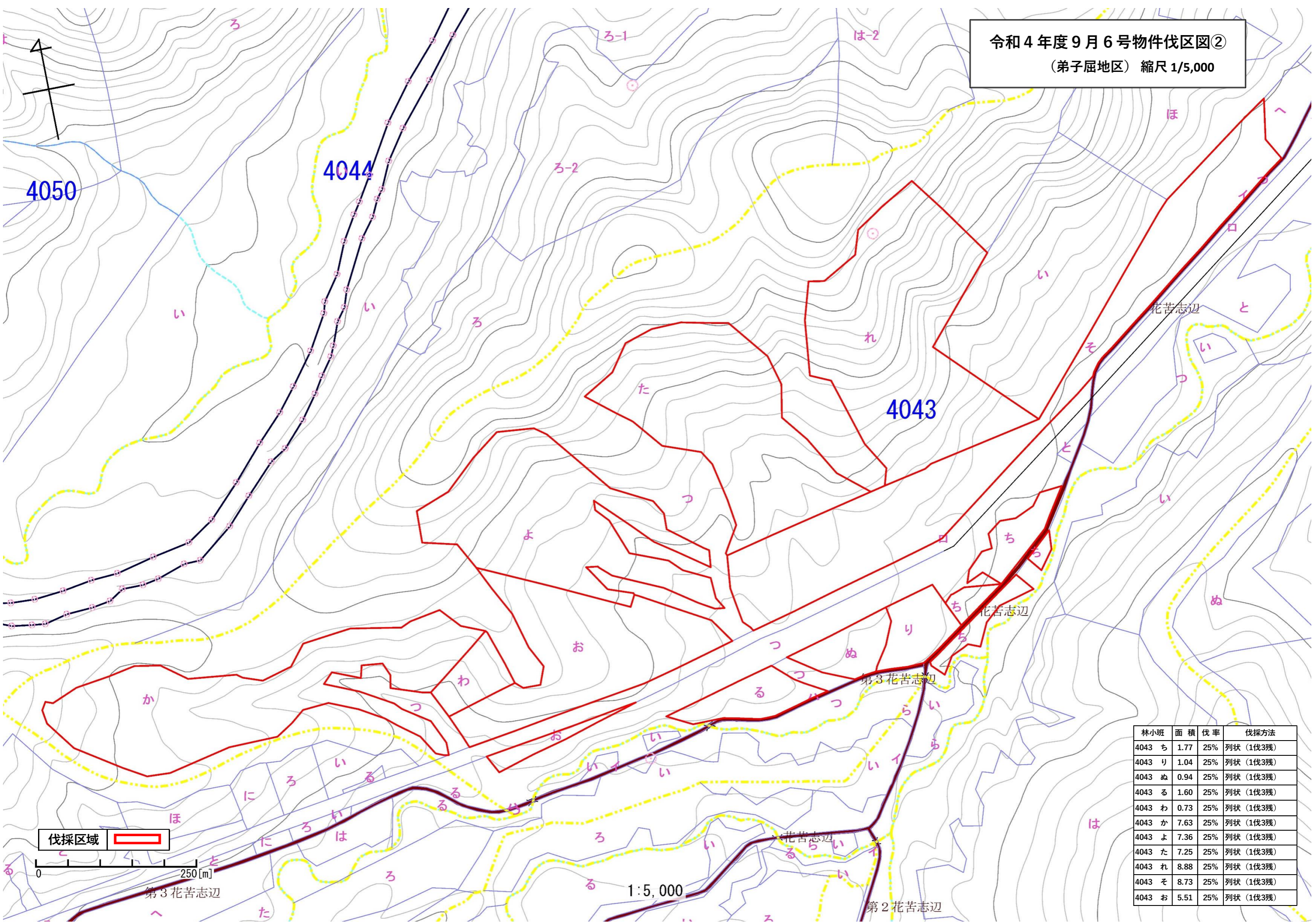


林小班	面積	伐率	伐採方法
4043 は	3.51	25%	列状 (1伐3残)
4043 ほ	10.75	25%	列状 (1伐3残)

1:5,000



令和4年度9月6号物件伐区図②  
(弟子屈地区) 縮尺 1/5,000



林小班	面積	伐率	伐採方法
4043 ち	1.77	25%	列状 (1伐3残)
4043 り	1.04	25%	列状 (1伐3残)
4043 ぬ	0.94	25%	列状 (1伐3残)
4043 る	1.60	25%	列状 (1伐3残)
4043 わ	0.73	25%	列状 (1伐3残)
4043 か	7.63	25%	列状 (1伐3残)
4043 よ	7.36	25%	列状 (1伐3残)
4043 た	7.25	25%	列状 (1伐3残)
4043 れ	8.88	25%	列状 (1伐3残)
4043 そ	8.73	25%	列状 (1伐3残)
4043 お	5.51	25%	列状 (1伐3残)

伐採区域

0 250[m]

1:5,000

第3花苦志辺

第2花苦志辺