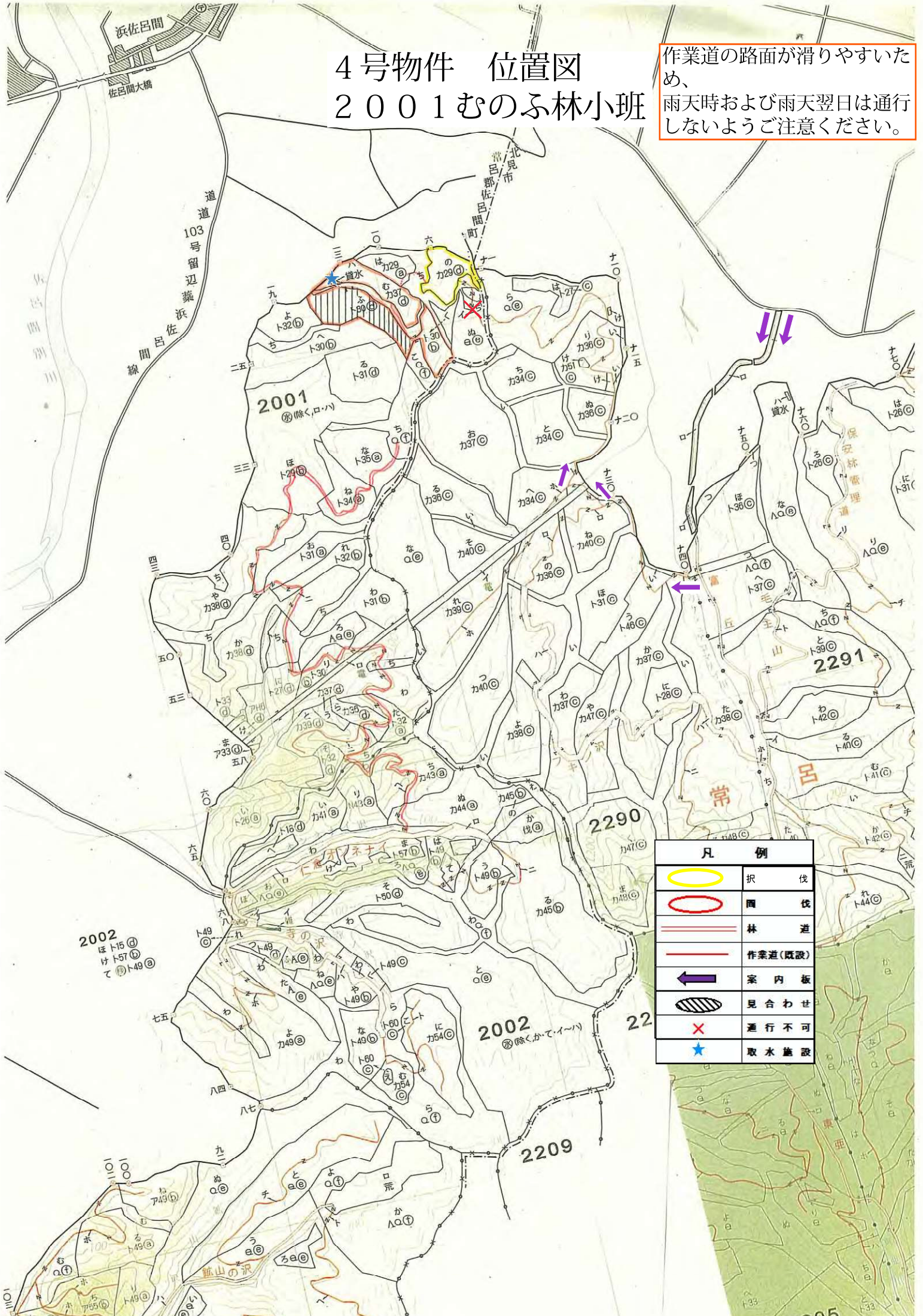


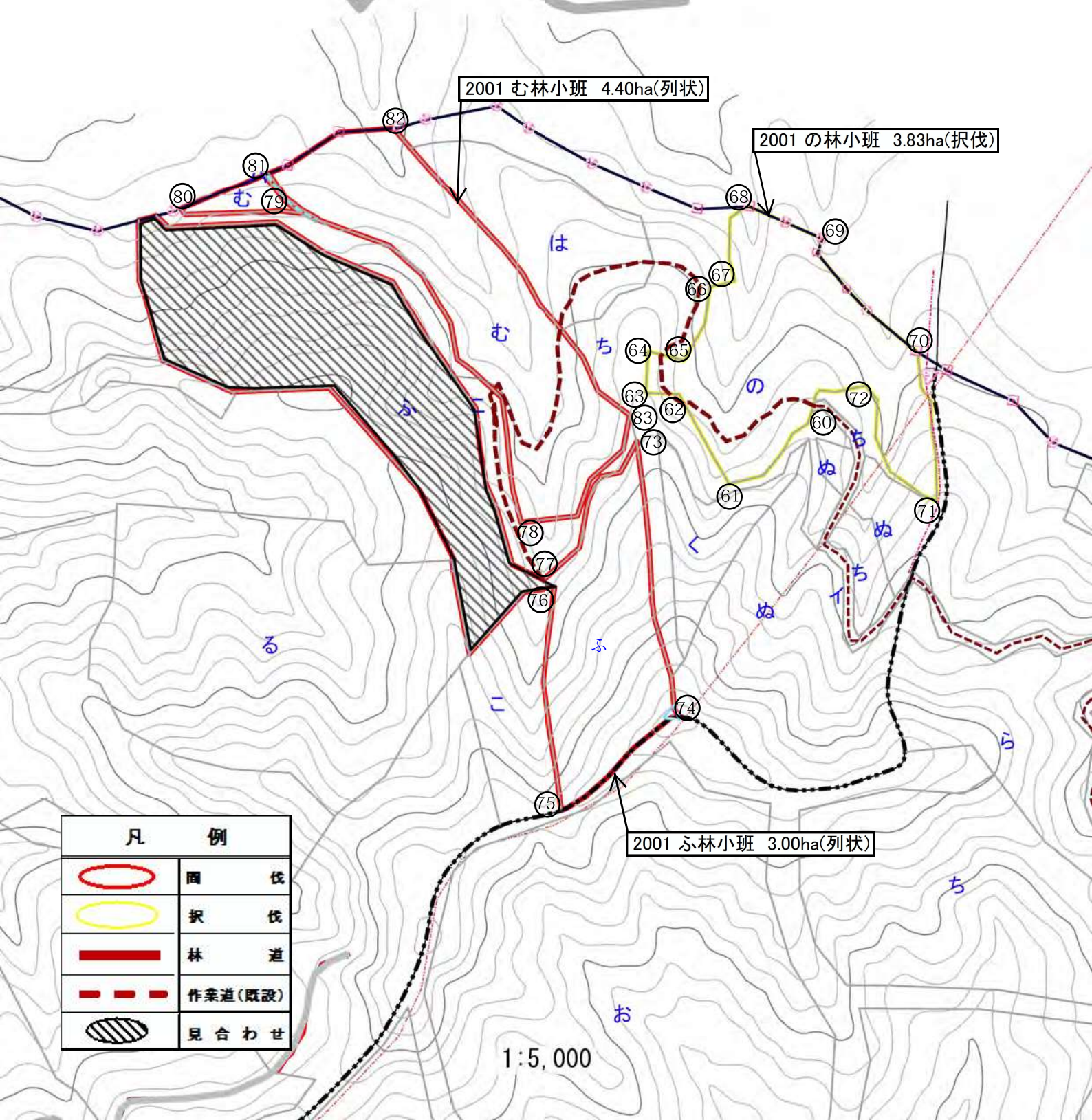
4号物件 位置図 2001むのふ林小班

作業道の路面が滑りやすいため、
雨天時および雨天翌日は通行
しないようご注意ください。



凡 例	
	択 伐
	間 伐
	林 道
	作業道(既設)
	家 内 板
	見 合 わ せ
	通 行 不 可
	取 水 施 設

4号物件 伐区図 2001むのふ林小班



2001 む林小班 4.40ha(列状)

2001 の林小班 3.83ha(択伐)

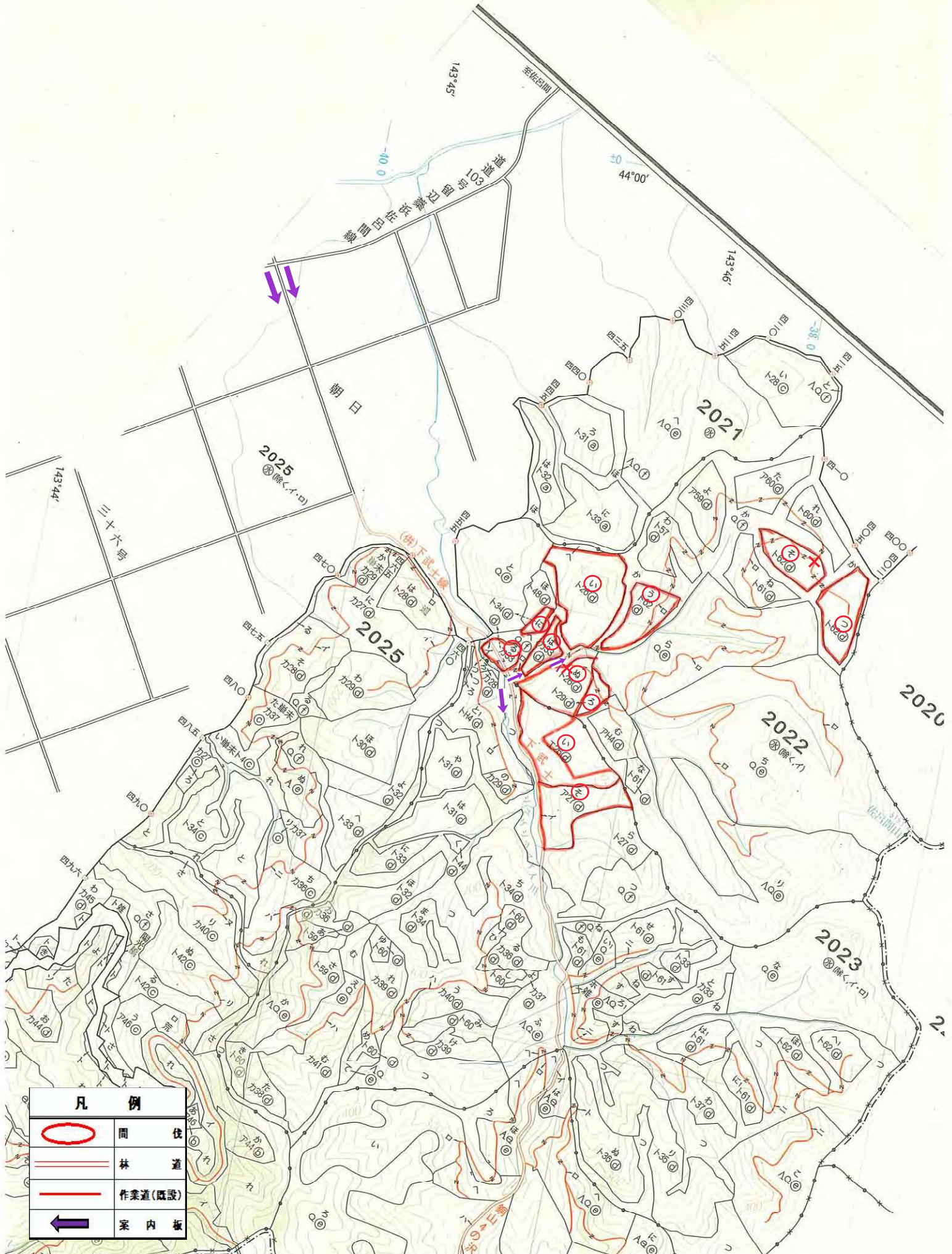
2001 ふ林小班 3.00ha(列状)

凡 例	
	間伐
	択伐
	林道
	作業道(既設)
	見合わせ

1:5,000

5号物件 位置図

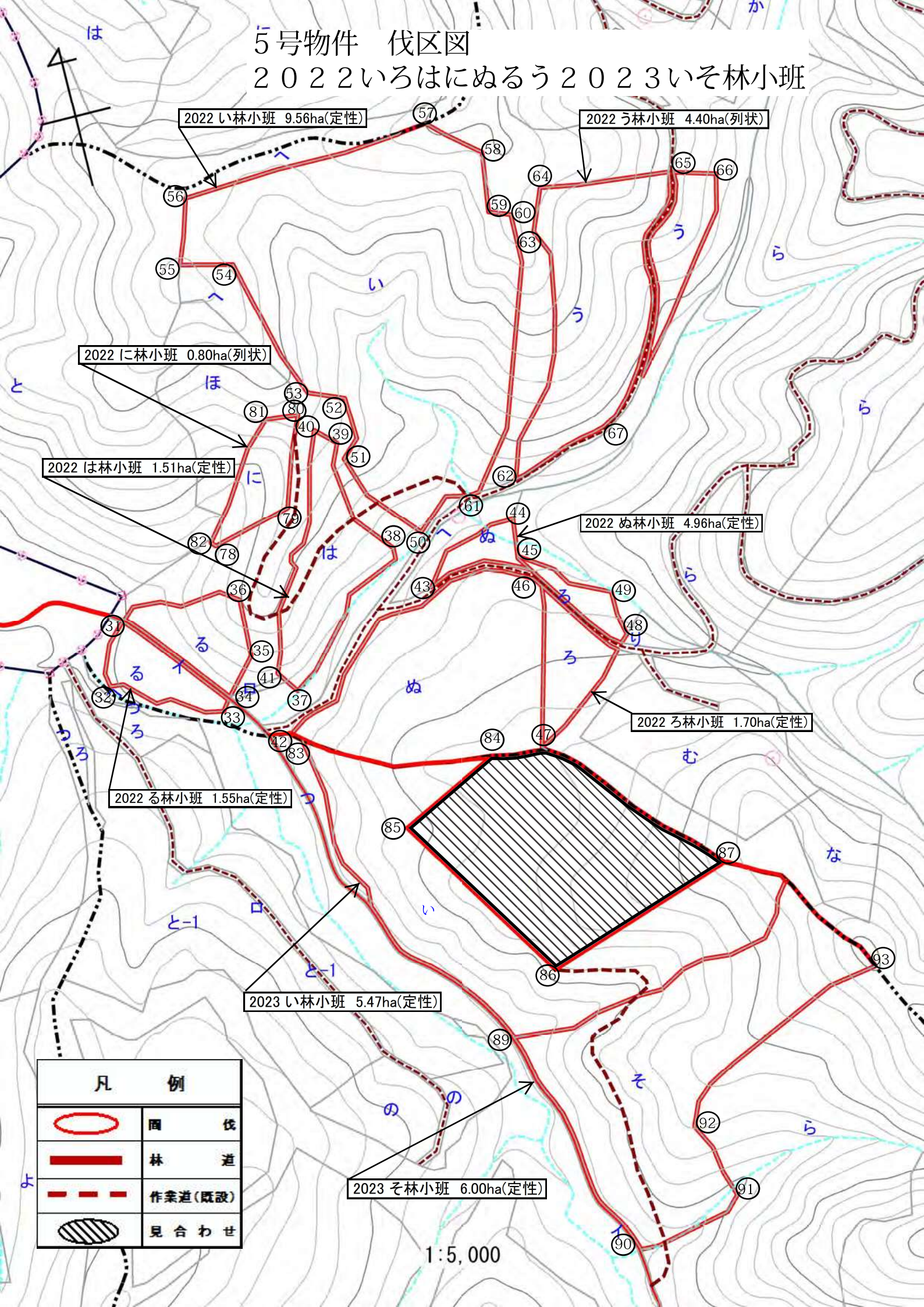
2022いろはにぬるそつう2023いそ林小班



凡 例	
	間 伐
	林 道
	作業道(既設)
	家 内 板

5号物件 伐区図

2022いろはにぬるう2023いそ林小班



2022 い林小班 9.56ha(定性)

2022 う林小班 4.40ha(列状)

2022 に林小班 0.80ha(列状)

2022 は林小班 1.51ha(定性)

2022 め林小班 4.96ha(定性)

2022 ろ林小班 1.70ha(定性)

2022 る林小班 1.55ha(定性)

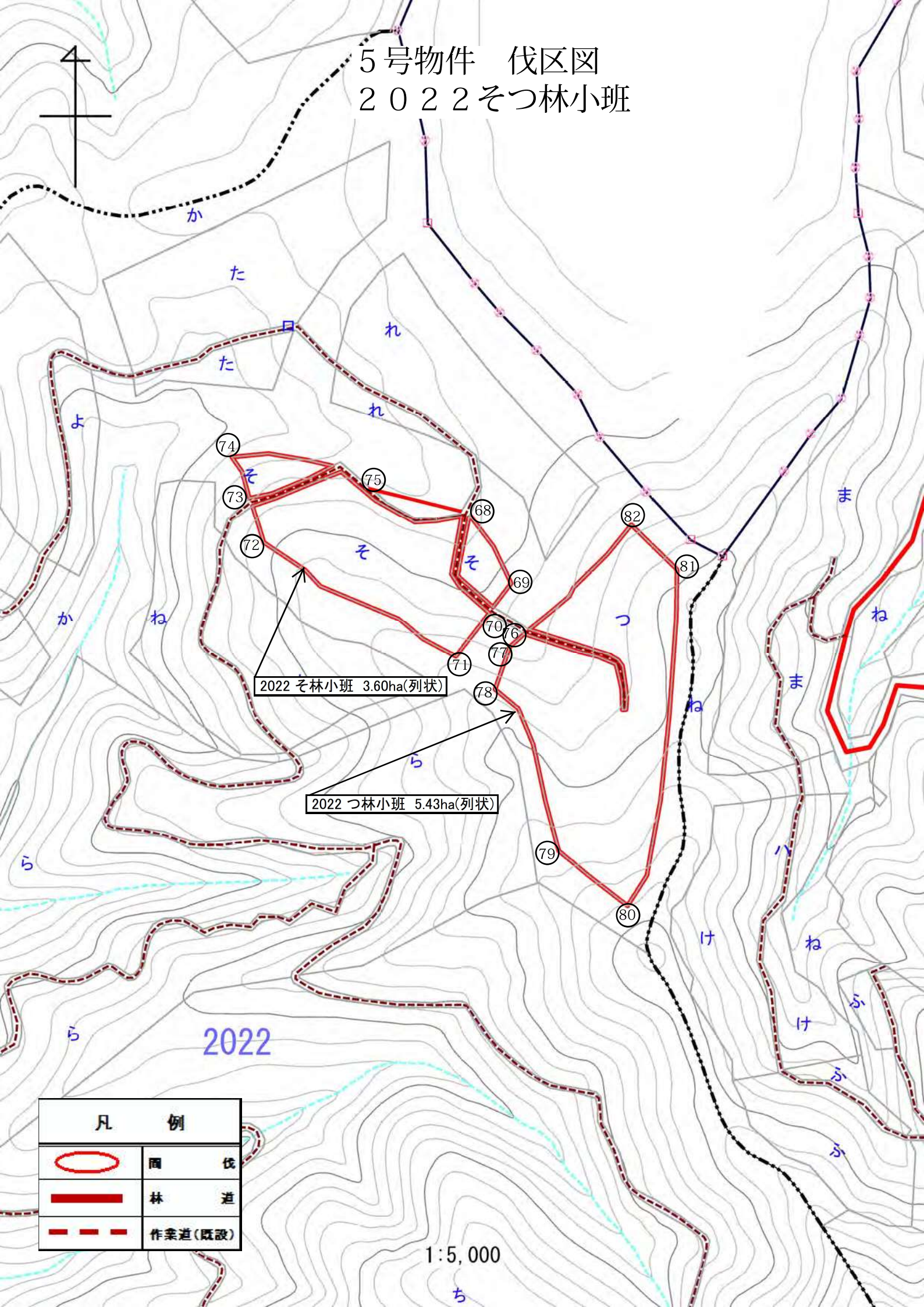
2023 い林小班 5.47ha(定性)

2023 そ林小班 6.00ha(定性)

凡 例	
	伐 区
	林 道
	作業道(既設)
	見 合 せ

1:5,000

5号物件 伐区図
2022 そつ林小班



2022 そ林小班 3.60ha(列状)

2022 つ林小班 5.43ha(列状)

2022





1:5,000

凡 例	
	伐 区
	林 道
	作業道(既設)

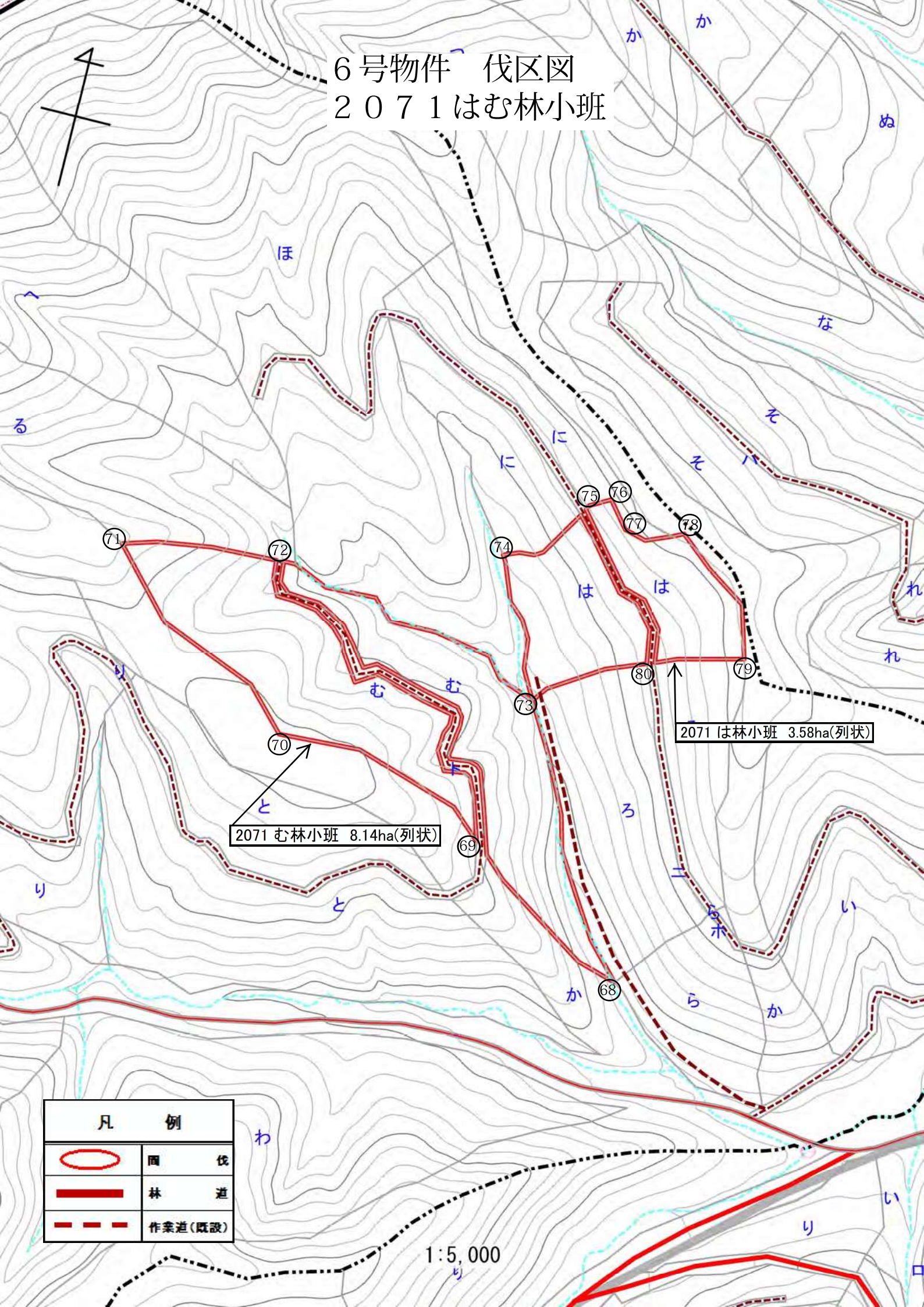
6号物件 位置図

2071はむ2072い林小班



凡 例	
	間 伐
	林 道
	作業道(既設)
	案 内 板

6号物件 伐区図
2071 はむ林小班



2071 む林小班 8.14ha(列状)

2071 は林小班 3.58ha(列状)

凡 例	
	伐 区
	林 道
	作業道(既設)

1:5,000

6号物件 伐区図
2072い林小班

2072 い林小班 23.85ha(定性)

凡 例	
	伐 区
	林 道
	作業道(既設)

1:5,000

