

物件位置図

3号物件

陸別森林事務所

1102 はにほへ

林小班

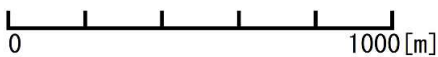
1102は林小班 (列状間伐1伐3残)			
面積		7.29ha	
樹種	20下	本数	材積
	N	727	89.59
(トド・アカ)	22上	469	283.67
小計		1,196	373.26
L	20下	本数	材積
	L	167	15.42
(トド・アカ)	22上	52	16.12
小計		219	31.54
合計		1,415	404.80

1102に林小班 (列状間伐1伐3残)			
面積		20.40ha	
樹種	20下	本数	材積
	N	1,134	138.33
(トド・アカ)	22上	522	218.53
小計		1,656	356.86
L	20下	本数	材積
	L	731	70.83
(トド・アカ)	22上	223	82.05
小計		954	152.88
合計		2,610	509.74

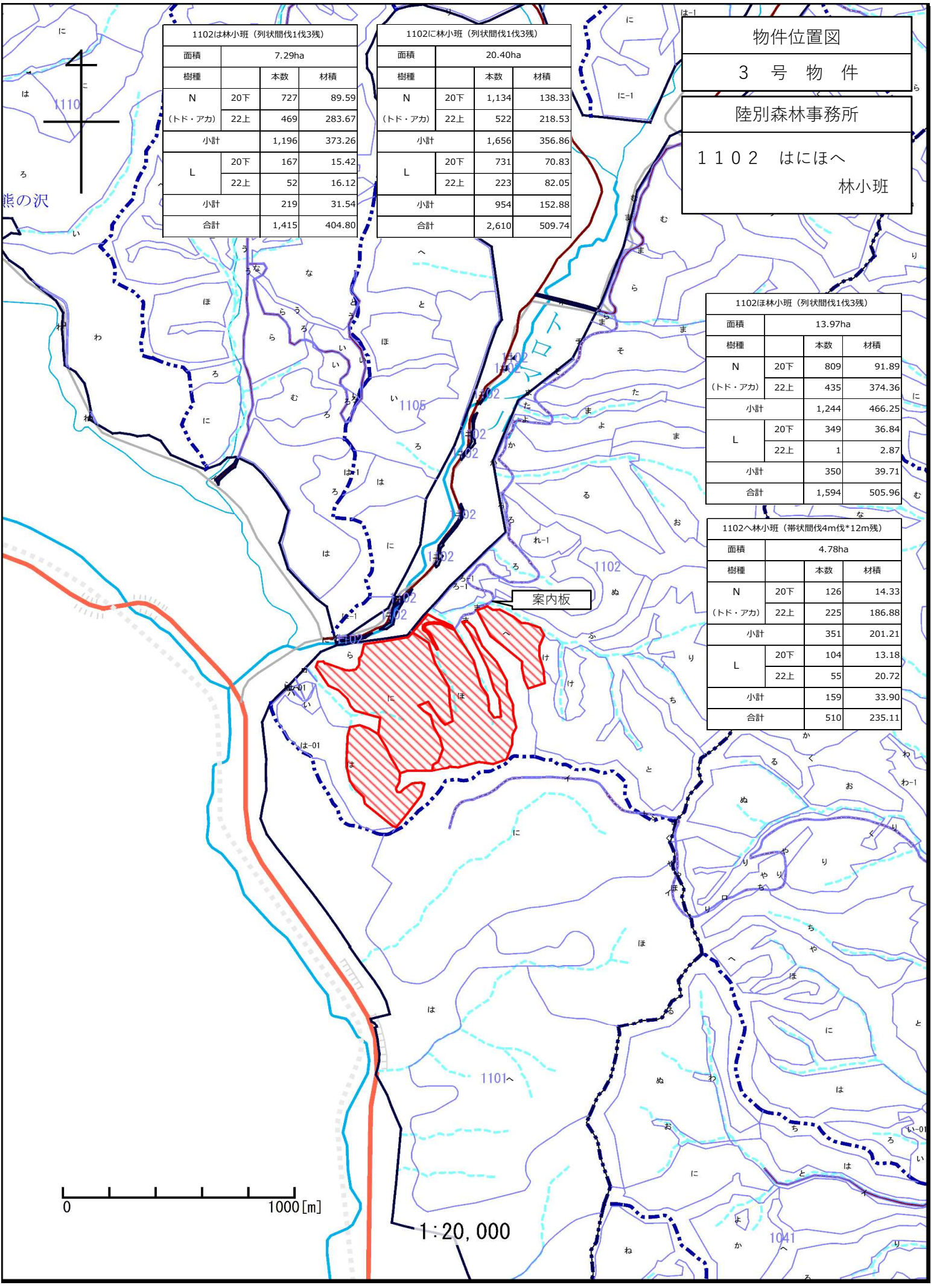
1102ほ林小班 (列状間伐1伐3残)			
面積		13.97ha	
樹種	20下	本数	材積
	N	809	91.89
(トド・アカ)	22上	435	374.36
小計		1,244	466.25
L	20下	本数	材積
	L	349	36.84
(トド・アカ)	22上	1	2.87
小計		350	39.71
合計		1,594	505.96

1102へ林小班 (帯状間伐4m伐*12m残)			
面積		4.78ha	
樹種	20下	本数	材積
	N	126	14.33
(トド・アカ)	22上	225	186.88
小計		351	201.21
L	20下	本数	材積
	L	104	13.18
(トド・アカ)	22上	55	20.72
小計		159	33.90
合計		510	235.11

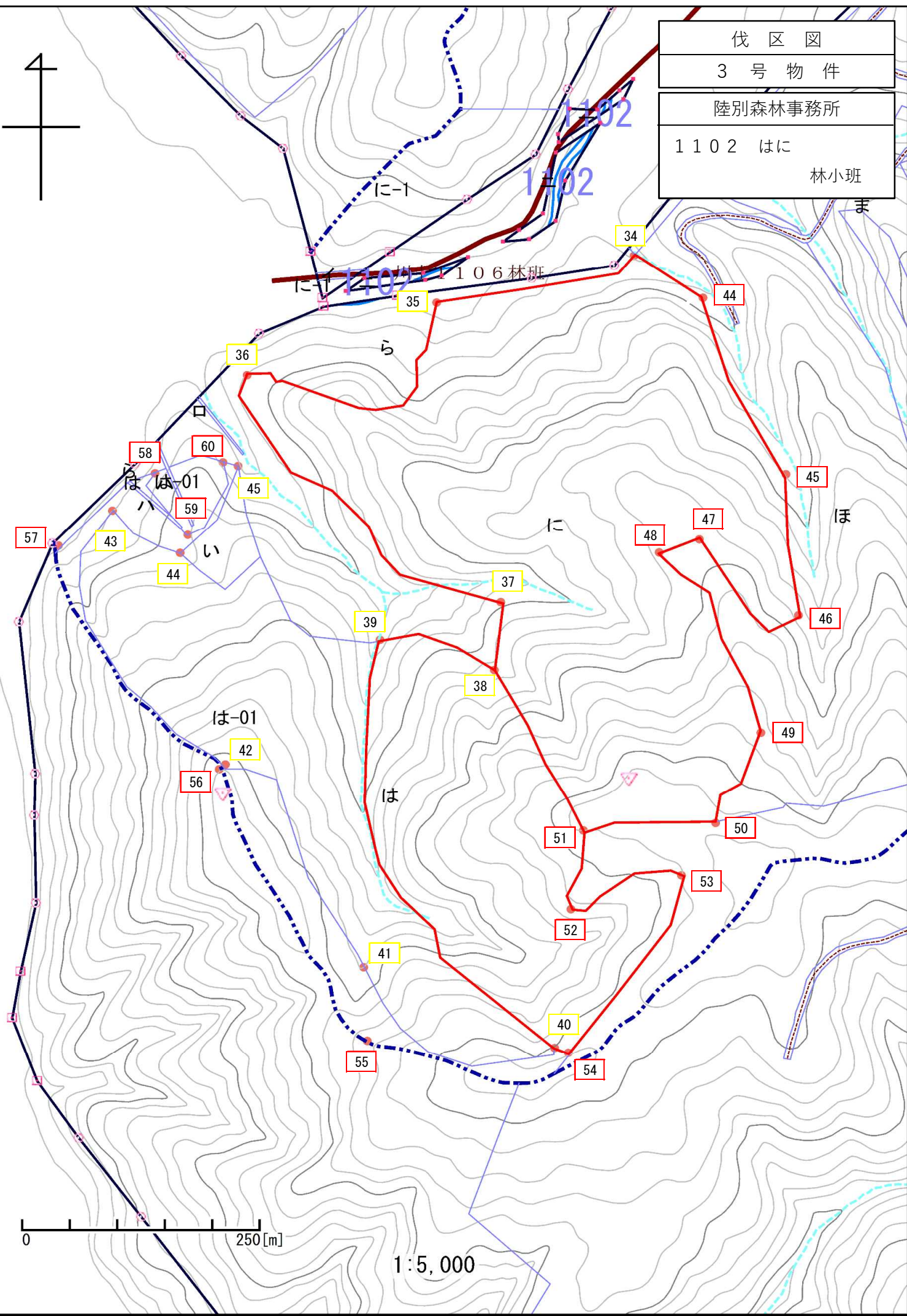
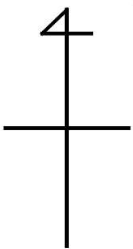
案内板



1:20,000



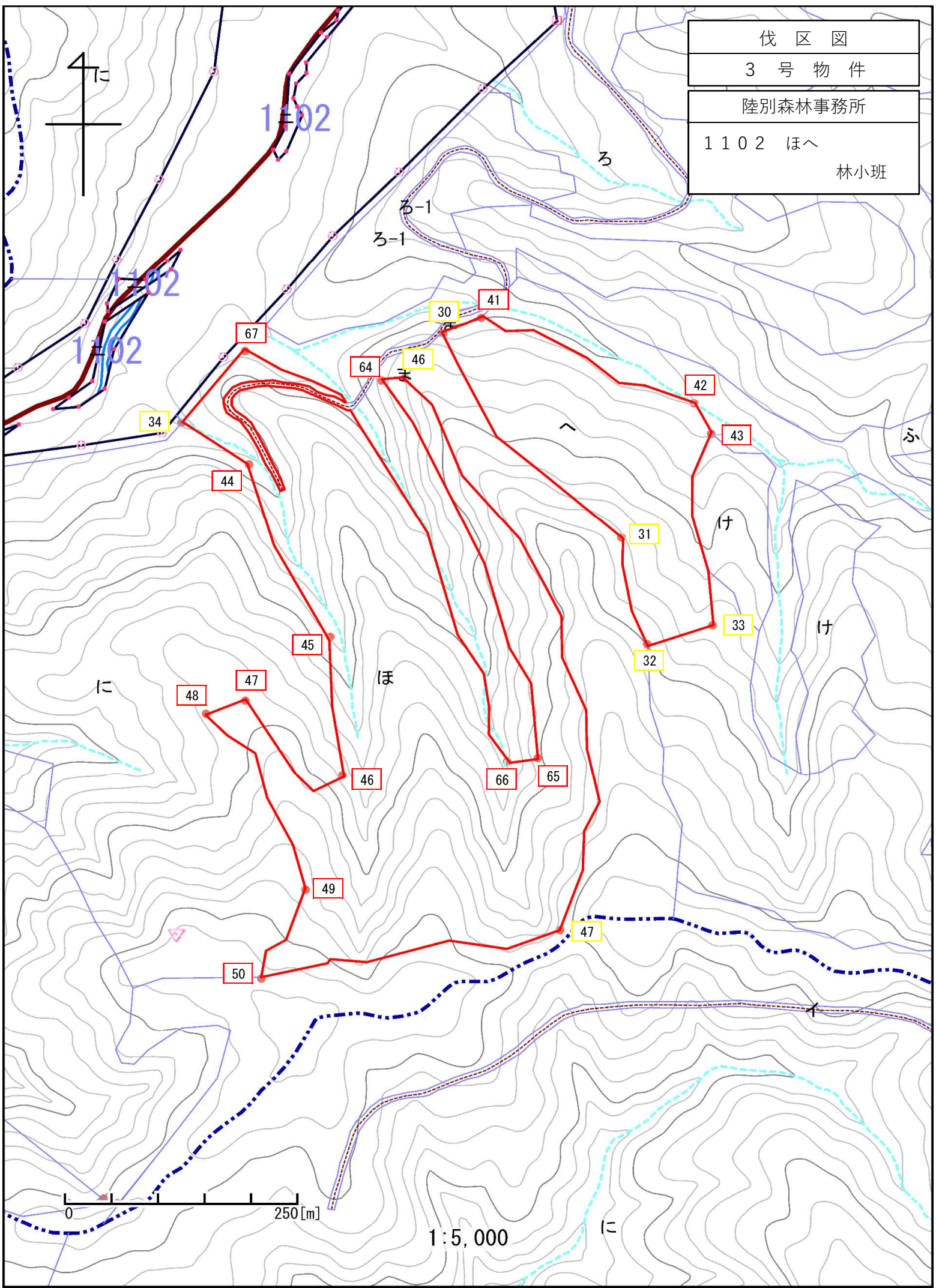
伐区図
3号物件
陸別森林事務所
1102 はに
林小班



0 250[m]

1:5,000

伐区図
3号物件
陸別森林事務所
1102 ほへ
林小班



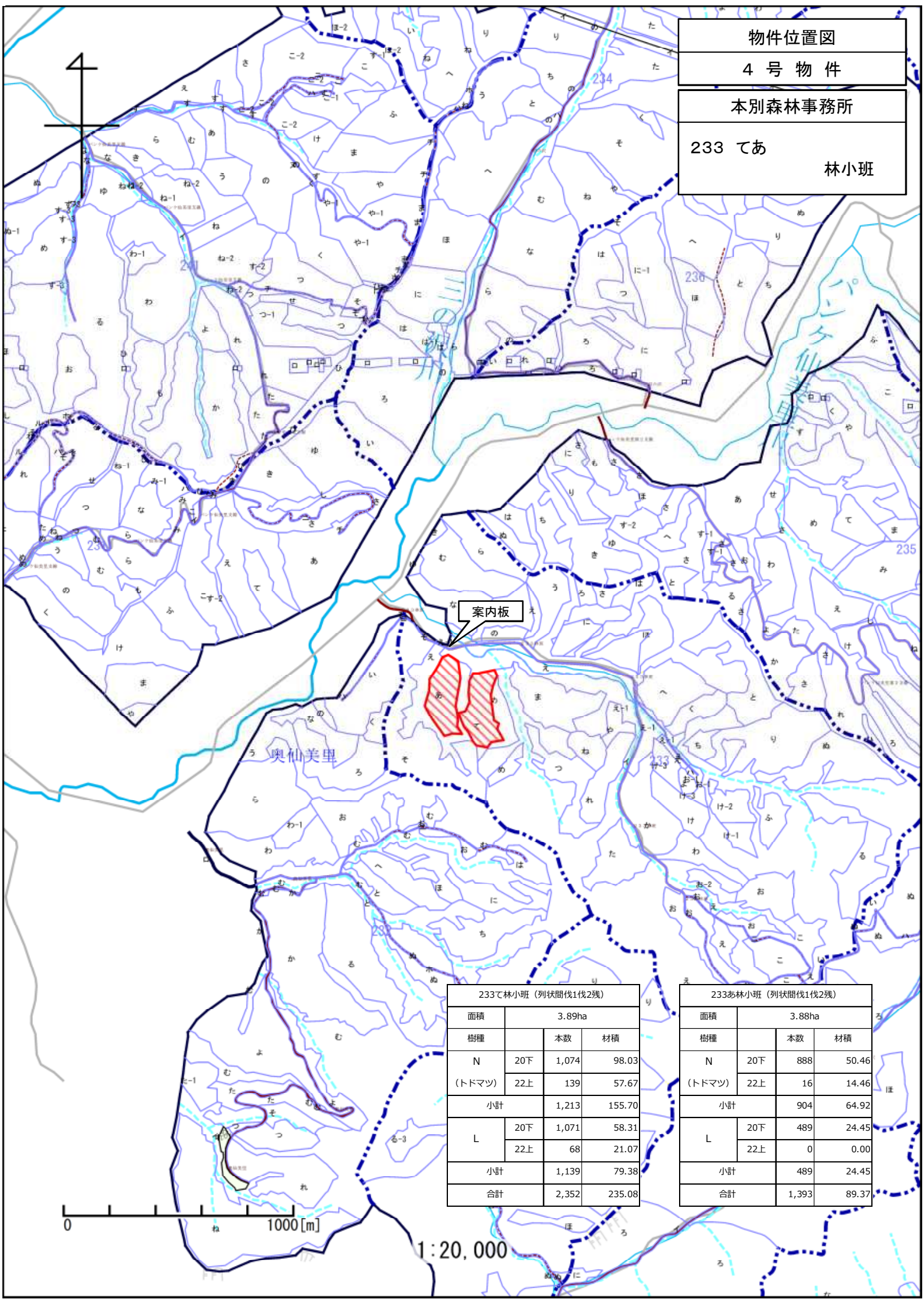
物件位置図

4号物件

本別森林事務所

233てあ

林小班



案内板

奥仙美里

233て林小班 (列状間伐1伐2残)			
面積	3.89ha		
樹種	本数	材積	
N	20下	1,074	98.03
(トドマツ)	22上	139	57.67
小計		1,213	155.70
L	20下	1,071	58.31
	22上	68	21.07
小計		1,139	79.38
合計		2,352	235.08

233あ林小班 (列状間伐1伐2残)			
面積	3.88ha		
樹種	本数	材積	
N	20下	888	50.46
(トドマツ)	22上	16	14.46
小計		904	64.92
L	20下	489	24.45
	22上	0	0.00
小計		489	24.45
合計		1,393	89.37



1:20,000

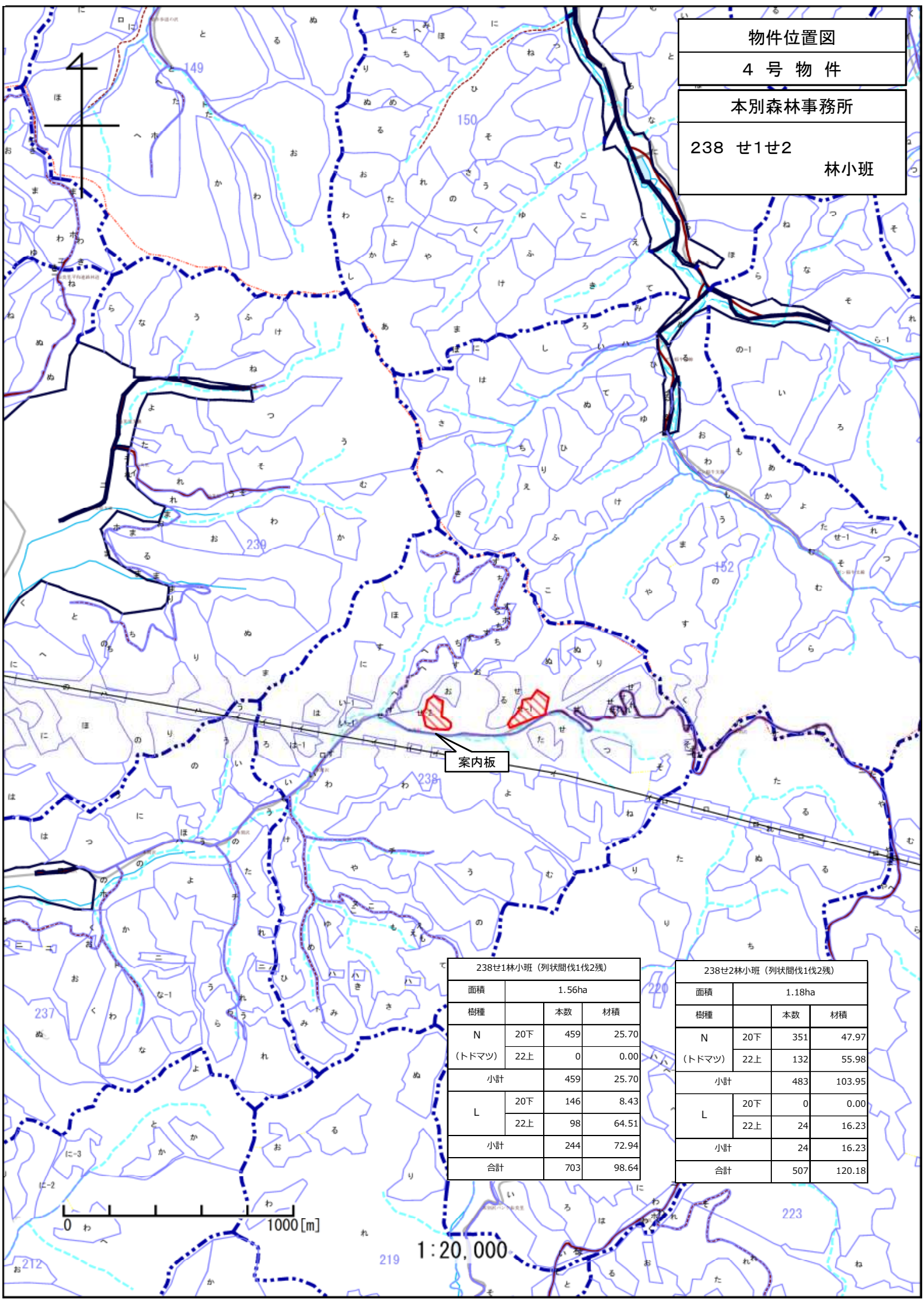
物件位置図

4号物件

本別森林事務所

238 せ1せ2

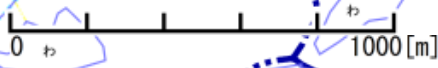
林小班



案内板

238せ1林小班 (列状間伐1伐2残)			
面積	1.56ha		
樹種	本数	材積	
N (トドマツ)	20下	459	25.70
	22上	0	0.00
小計		459	25.70
L	20下	146	8.43
	22上	98	64.51
小計		244	72.94
合計		703	98.64

238せ2林小班 (列状間伐1伐2残)			
面積	1.18ha		
樹種	本数	材積	
N (トドマツ)	20下	351	47.97
	22上	132	55.98
小計		483	103.95
L	20下	0	0.00
	22上	24	16.23
小計		24	16.23
合計		507	120.18



1:20,000

物件位置図

4号物件

本別森林事務所

240 つ

林小班

240つ林小班 (列状間伐1伐2残)

面積	6.83ha		
樹種	本数	材積	
N (トドマツ)	20下	1,708	204.05
	22上	435	190.23
小計		2,143	394.28
L	20下	28	3.68
	22上	80	62.75
小計		108	66.43
合計		2,251	460.71

案内板



1:20,000

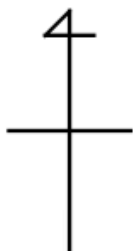
物件位置図

4号物件

本別森林事務所

241 ゆめ

林小班



仙美里

案内板

241ゆめ林小班 (帯状間伐5m*15)			
面積	3.50ha		
樹種	本数	材積	
N (トドマツ)	20下	104	6.61
	22上	0	0.00
小計		104	6.61
L	20下	510	15.30
	22上	15	18.34
小計		525	33.64
合計		629	40.25

241ゆめ林小班 (帯状間伐5m*15)			
面積	6.88ha		
樹種	本数	材積	
N (トドマツ)	20下	248	26.06
	22上	213	145.56
小計		461	171.62
L	20下	843	45.39
	22上	83	39.40
小計		926	84.79
合計		1,387	256.41

0 1000[m]

1:20,000

奥仙美里

物件位置図

4号物件

本別森林事務所

244 お

林小班

244お林小班 (列状間伐1伐3残)

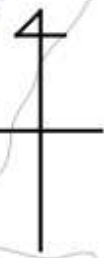
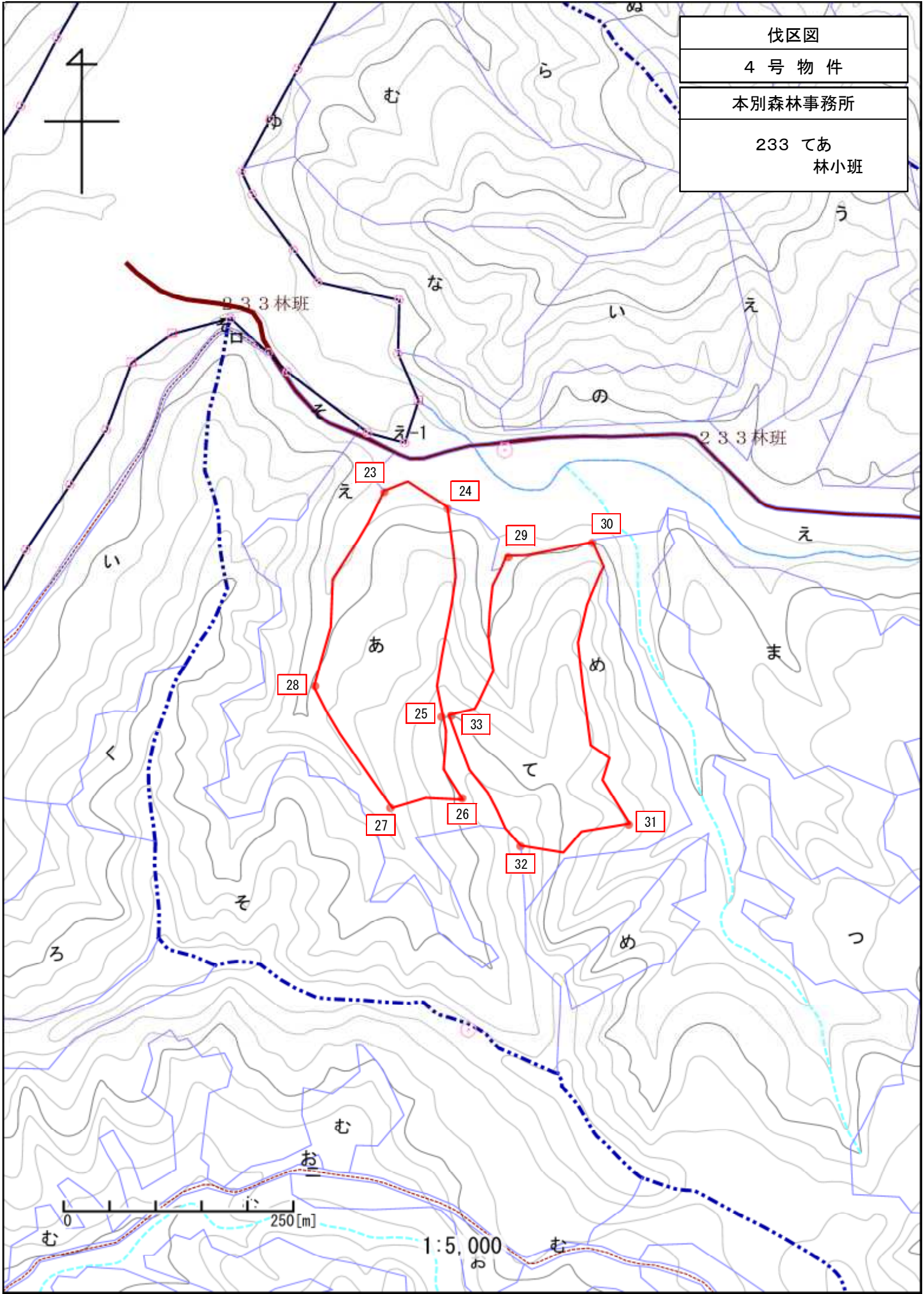
面積	1.22ha		
樹種		本数	材積
N (トドマツ)	20下	220	11.89
	22上	6	1.90
小計		226	13.79
L	20下	134	8.50
	22上	33	14.07
小計		167	22.57
合計		393	36.36

案内板

案内板

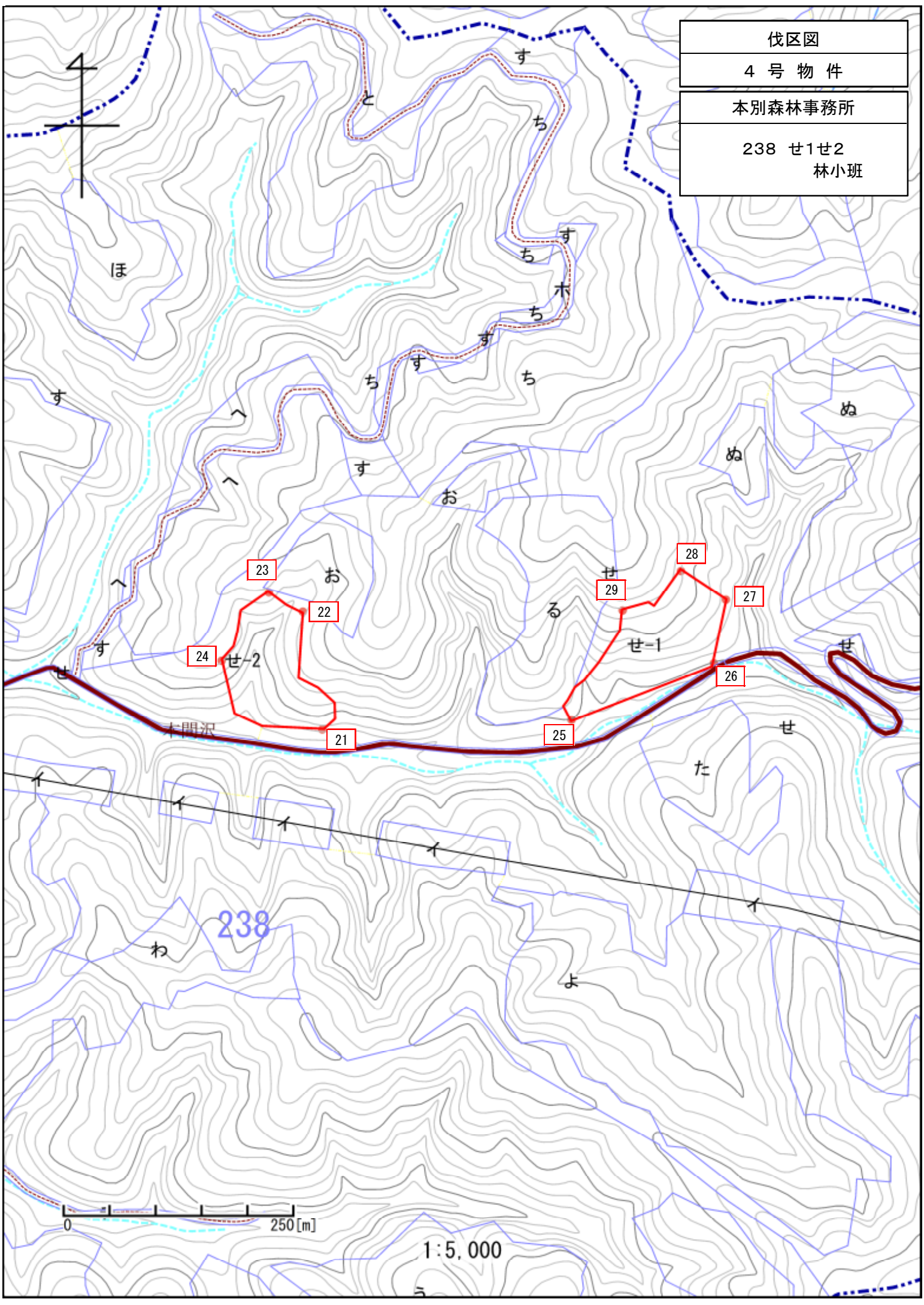


伐区図
4号物件
本別森林事務所
233 であ 林小班

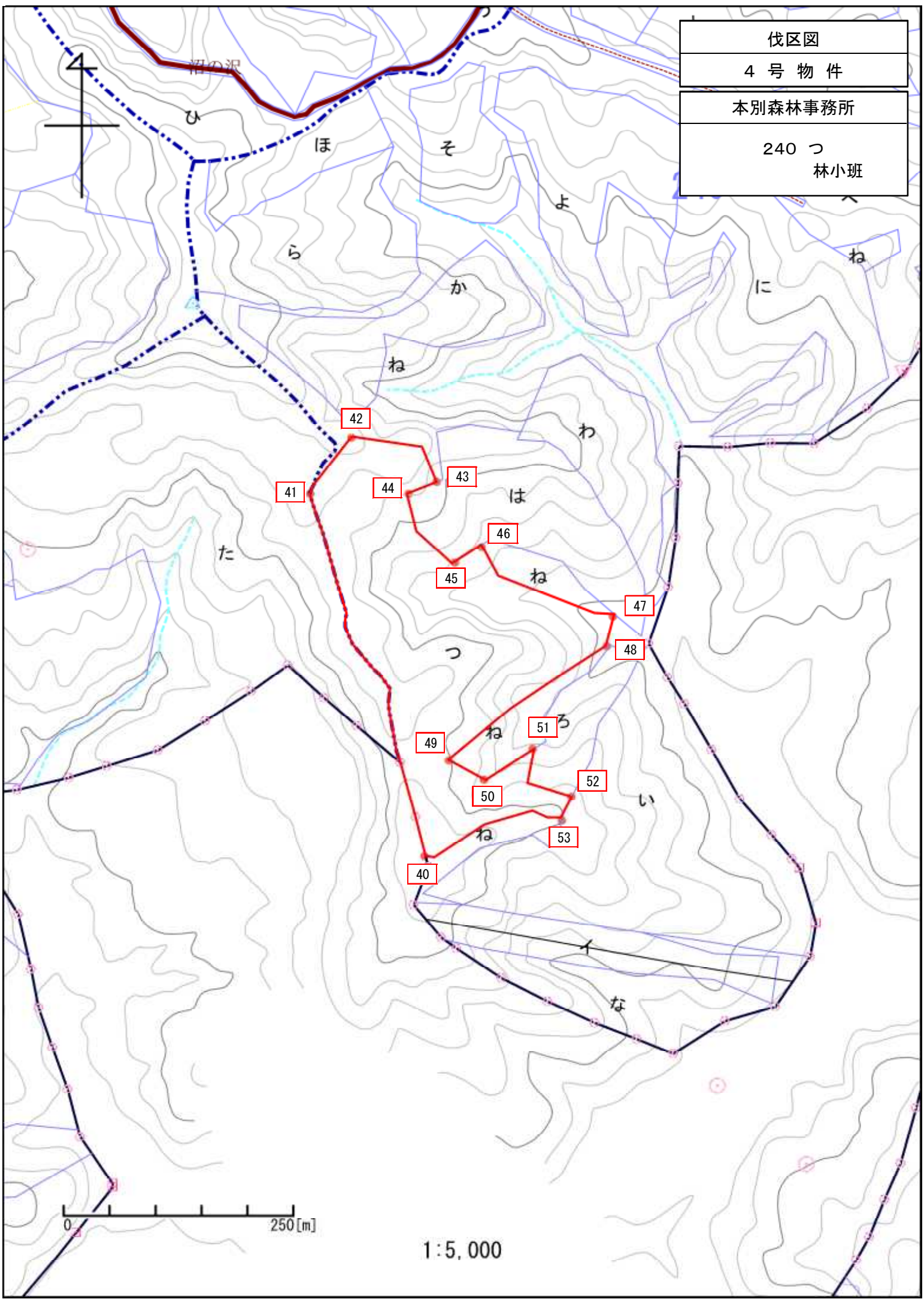


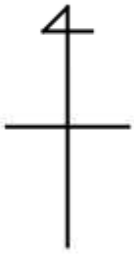
1:5,000

伐区図
4号物件
本別森林事務所
238 せ1せ2 林小班

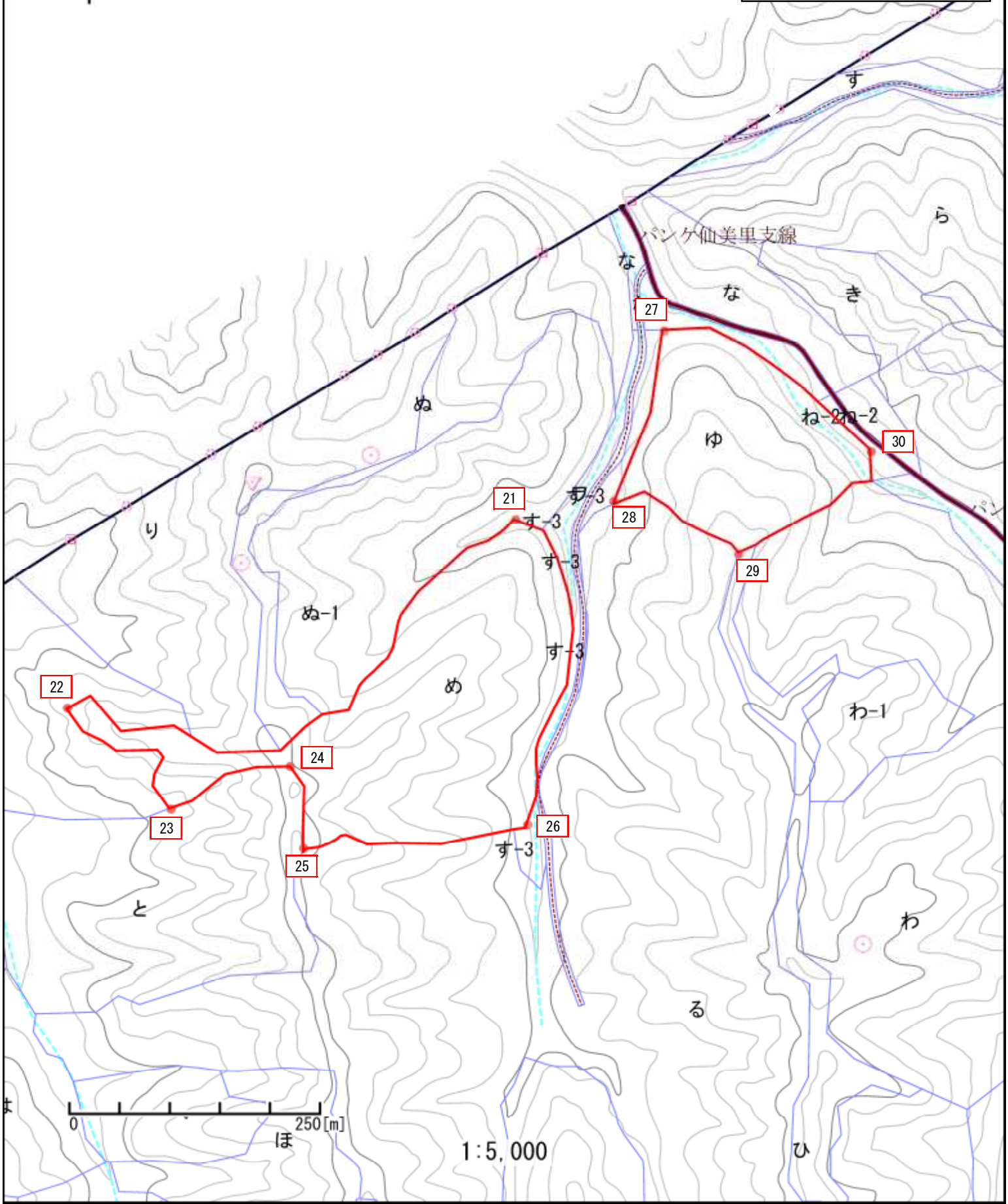


伐区図
4号物件
本別森林事務所
240つ 林小班





伐区図
4号物件
本別森林事務所
241 ゆめ 林小班



伐区図
4号物件
本別森林事務所
244 お 林小班

