

物件位置図

1号物件

陸別森林事務所

1039 るわかよたれお
1071 いい1は 林小班

1039る林小班 (帯状間伐4m伐12m残)

面積	7.20ha		
樹種	本数	材積	
N	20下	275	17.13
(トドマツ)	22上	160	106.73
小計		435	123.86
L	20下	808	43.06
	22上	140	56.42
小計		948	99.48
合計		1,383	223.34

1039わ林小班 (帯状間伐4m伐12m残)

面積	6.08ha		
樹種	本数	材積	
N	20下	488	33.34
(トドマツ)	22上	147	97.93
小計		635	131.27
L	20下	755	45.86
	22上	143	74.42
小計		898	120.28
合計		1,533	251.55

1039か林小班 (帯状間伐4m伐12m残)

面積	6.40ha		
樹種	本数	材積	
N	20下	505	42.21
(トドマツ)	22上	205	133.77
小計		710	175.98
L	20下	763	40.83
	22上	168	88.89
小計		931	129.72
合計		1,641	305.70

1039お林小班 (帯状間伐4m伐12m残)

面積	5.03ha		
樹種	本数	材積	
N	20下	269	21.04
(トドマツ)	22上	131	96.63
小計		400	117.67
L	20下	211	21.75
	22上	73	40.56
小計		284	62.31
合計		684	179.98

1039よ林小班 (列状間伐1伐3残)

面積	1.17ha		
樹種	本数	材積	
N	20下	77	8.23
(トドマツ)	22上	28	18.76
小計		105	26.99
L	20下	42	3.13
	22上	34	26.04
小計		76	29.17
合計		181	56.16

1039た林小班 (帯状間伐4m伐12m残)

面積	15.17ha		
樹種	本数	材積	
N	20下	952	47.09
(トドマツ)	22上	315	221.54
小計		1,267	268.63
L	20下	839	59.59
	22上	441	205.78
小計		1,280	265.37
合計		2,547	534.00

1039れ林小班 (帯状間伐4m伐12m残)

面積	0.93ha		
樹種	本数	材積	
N	20下	94	4.39
(トドマツ)	22上	20	7.96
小計		114	12.35
L	20下	56	2.10
	22上	3	3.16
小計		59	5.26
合計		173	17.61

1071い林小班 (複層伐30m伐60m残)

面積	5.74ha		
樹種	本数	材積	
N	20下	120	15.68
(カラマツ・トドマツ)	22上	406	366.97
小計		526	382.65
L	20下	637	39.16
	22上	39	29.11
小計		676	68.27
合計		1,202	450.92

1071い1林小班 (列状間伐1伐2残)

面積	0.10ha		
樹種	本数	材積	
N	20下	0	0.00
(ストロブ)	22上	22	23.37
小計		22	23.37
L	20下	11	1.35
	22上	3	0.92
小計		14	2.27
合計		36	25.64

1071は林小班 (列状間伐1伐2残)

面積	3.01ha		
樹種	本数	材積	
N	20下	333	45.09
(トドマツ・アカエゾ)	22上	166	67.51
小計		499	112.60
L	20下	264	20.73
	22上	17	7.70
小計		281	28.43
合計		780	141.03

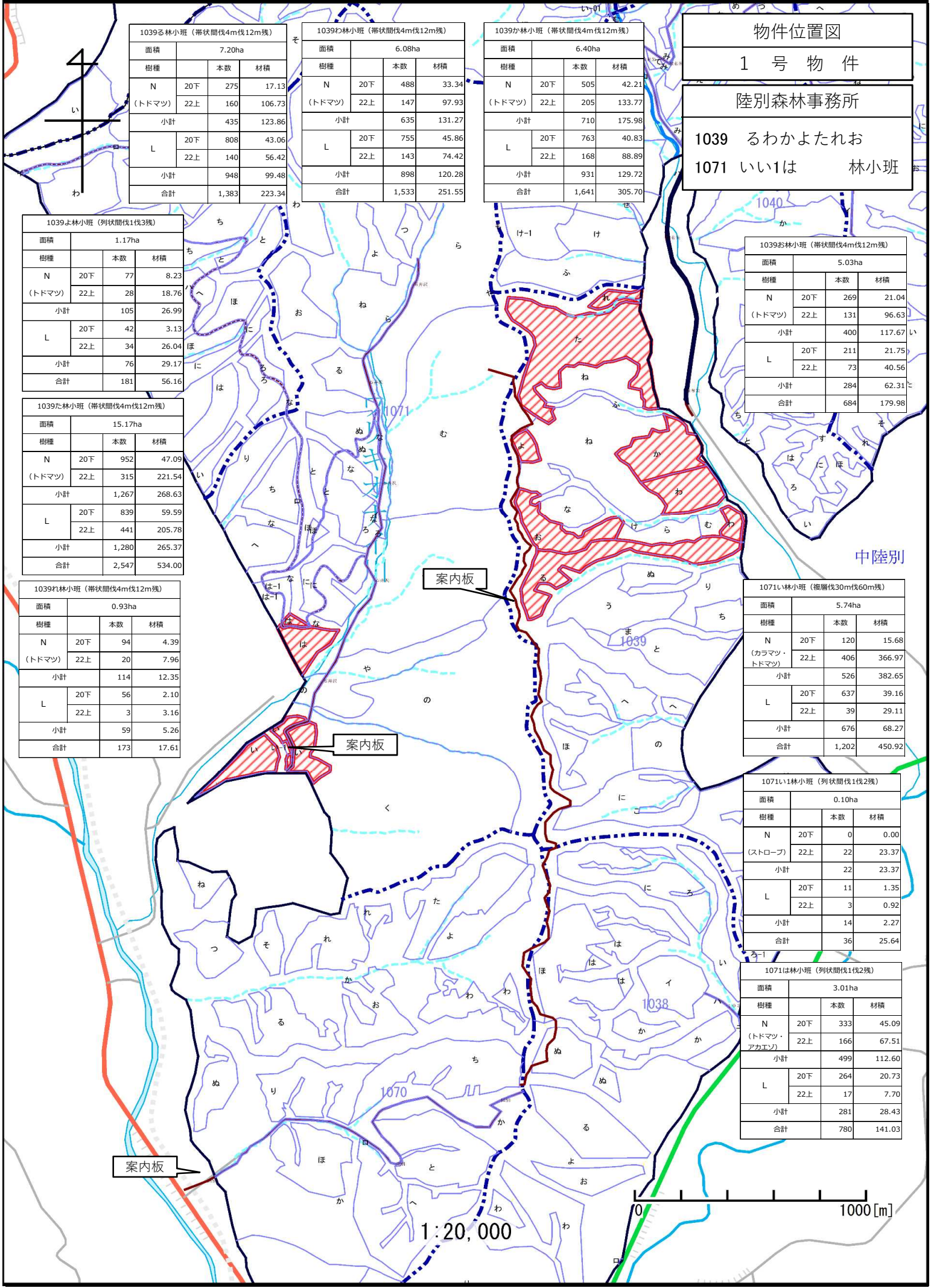
案内板

案内板

案内板

1:20,000

1000[m]

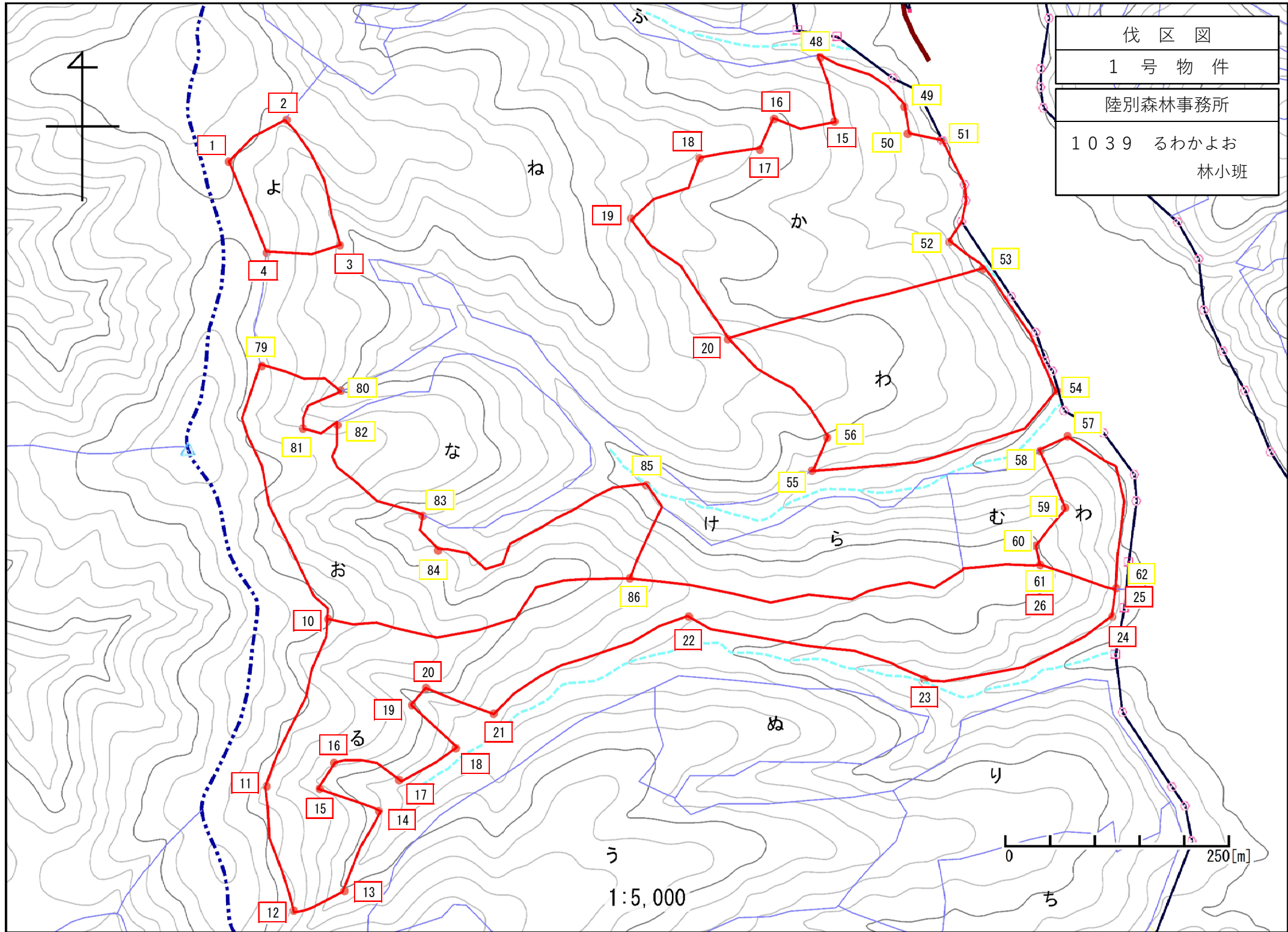


伐区図

1号物件

陸別森林事務所

1039 るわかよお
林小班



伐区図

1号物件

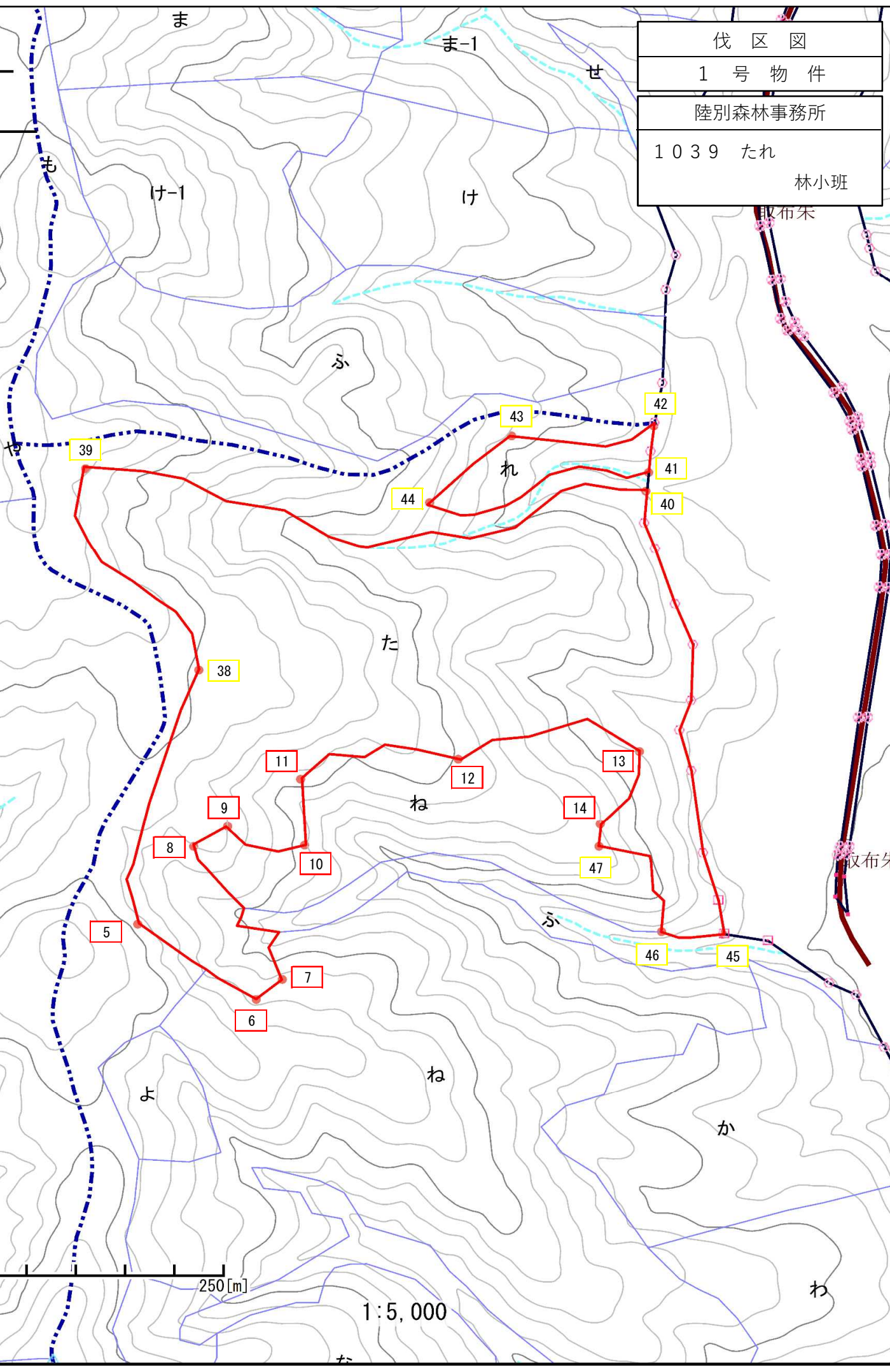
陸別森林事務所

1039 たれ

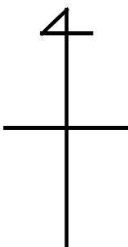
林小班

取布朱

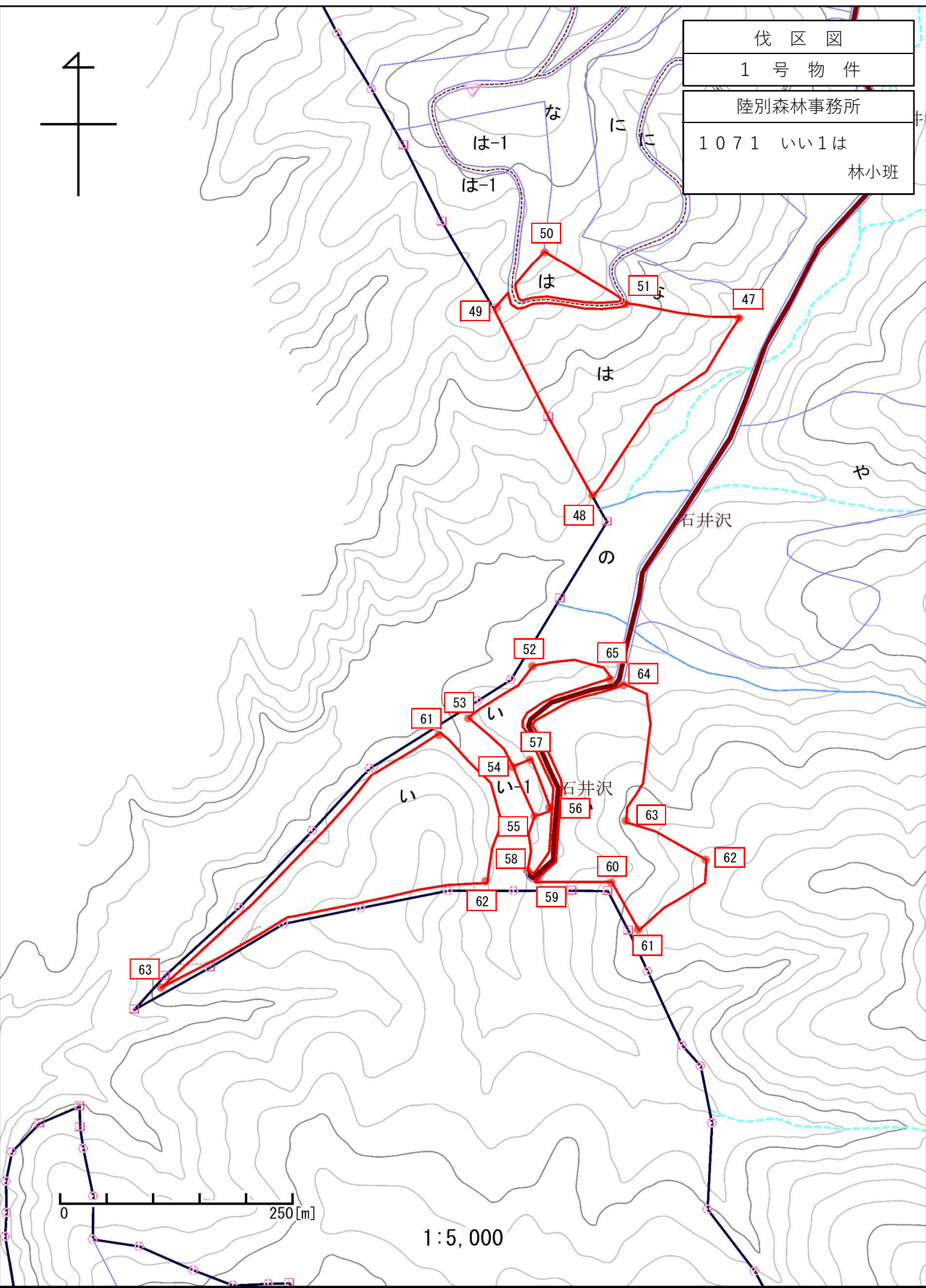
取布朱



1:5,000



伐区図
1号物件
陸別森林事務所
1071 いい1は
林小班



1:5,000

物件位置図

2号物件

陸別森林事務所

1102 ろろ1ちり1れ1
林小班

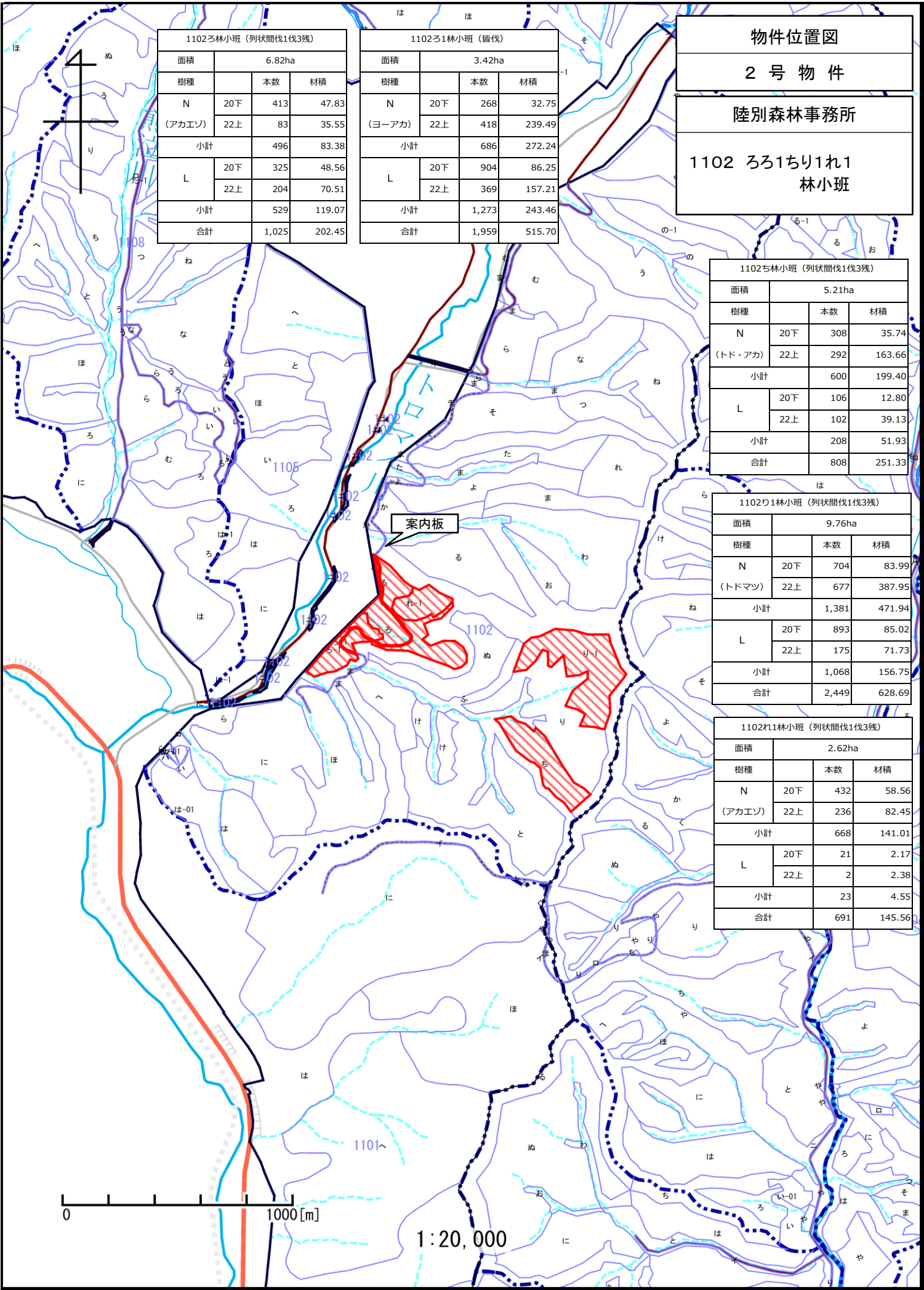
1102ろ林小班 (列状間伐1伐3残)			
面積	6.82ha		
樹種		本数	材積
N (アカエノ)	20下	413	47.83
	22上	83	35.55
小計		496	83.38
L	20下	325	48.56
	22上	204	70.51
小計		529	119.07
合計		1,025	202.45

1102ろ1林小班 (皆伐)			
面積	3.42ha		
樹種		本数	材積
N (ヨーアカ)	20下	268	32.75
	22上	418	239.49
小計		686	272.24
L	20下	904	86.25
	22上	369	157.21
小計		1,273	243.46
合計		1,959	515.70

1102ち林小班 (列状間伐1伐3残)			
面積	5.21ha		
樹種		本数	材積
N (トド・アカ)	20下	308	35.74
	22上	292	163.66
小計		600	199.40
L	20下	106	12.80
	22上	102	39.13
小計		208	51.93
合計		808	251.33

1102り1林小班 (列状間伐1伐3残)			
面積	9.76ha		
樹種		本数	材積
N (トドマツ)	20下	704	83.99
	22上	677	387.95
小計		1,381	471.94
L	20下	893	85.02
	22上	175	71.73
小計		1,068	156.75
合計		2,449	628.69

1102れ1林小班 (列状間伐1伐3残)			
面積	2.62ha		
樹種		本数	材積
N (アカエノ)	20下	432	58.56
	22上	236	82.45
小計		668	141.01
L	20下	21	2.17
	22上	2	2.38
小計		23	4.55
合計		691	145.56

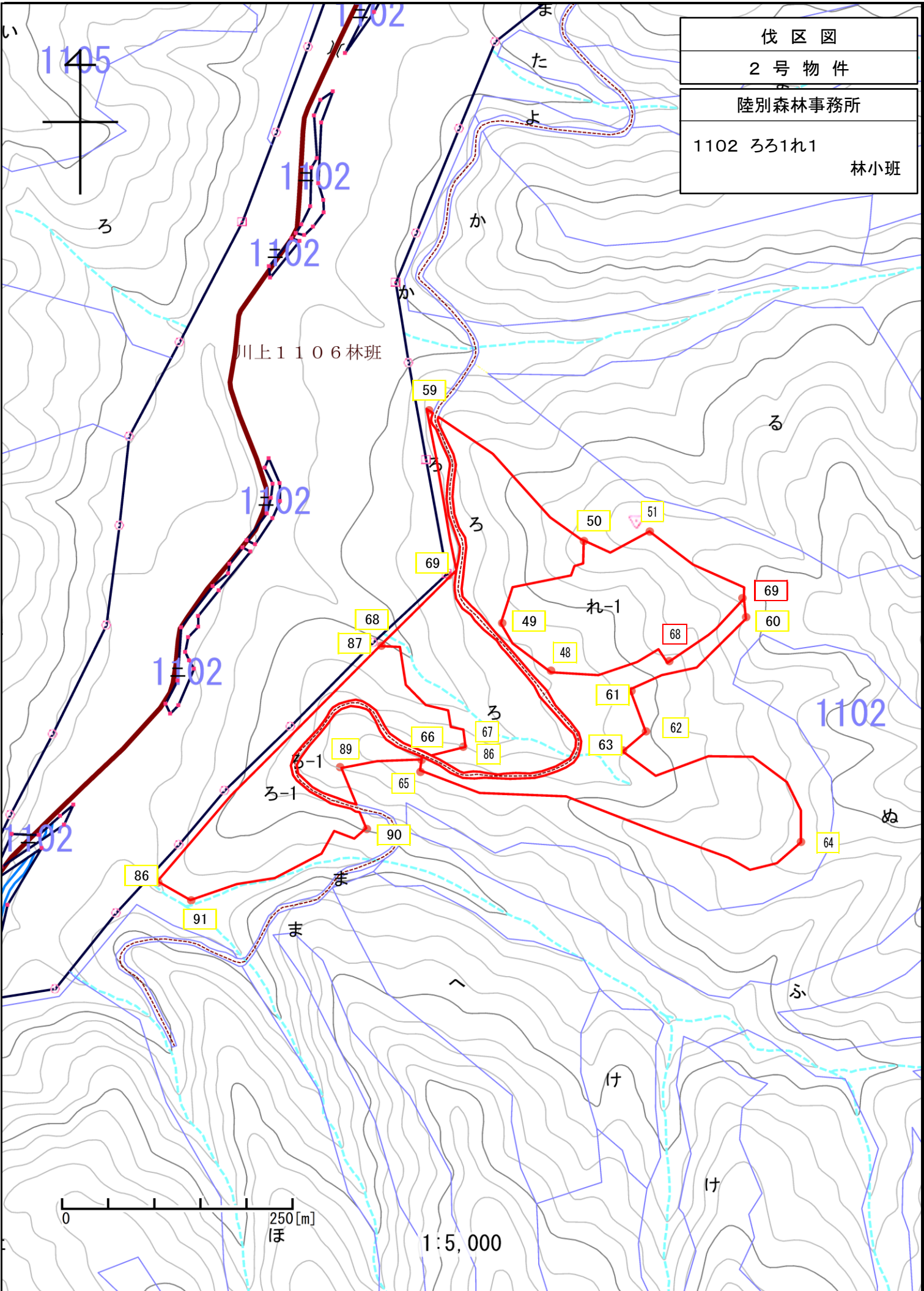


案内板

0 1000 [m]

1:20,000

伐区図
2号物件
陸別森林事務所
1102 ろろ1れ1
林小班



い

1105

1102

1102

1102

1102

1102

1102

川上1106林班

59

69

68

87

89

66

67

86

65

90

86

91

50

51

49

48

61

63

62

1102

64

0 250[m]

1:5,000

ろ

か

る

ろ

れ-1

ろ-1

ろ

ぬ

ま

へ

ふ

け

け

ま

た

よ

か

か

ろ

ろ

ろ

ろ

ま

へ

け

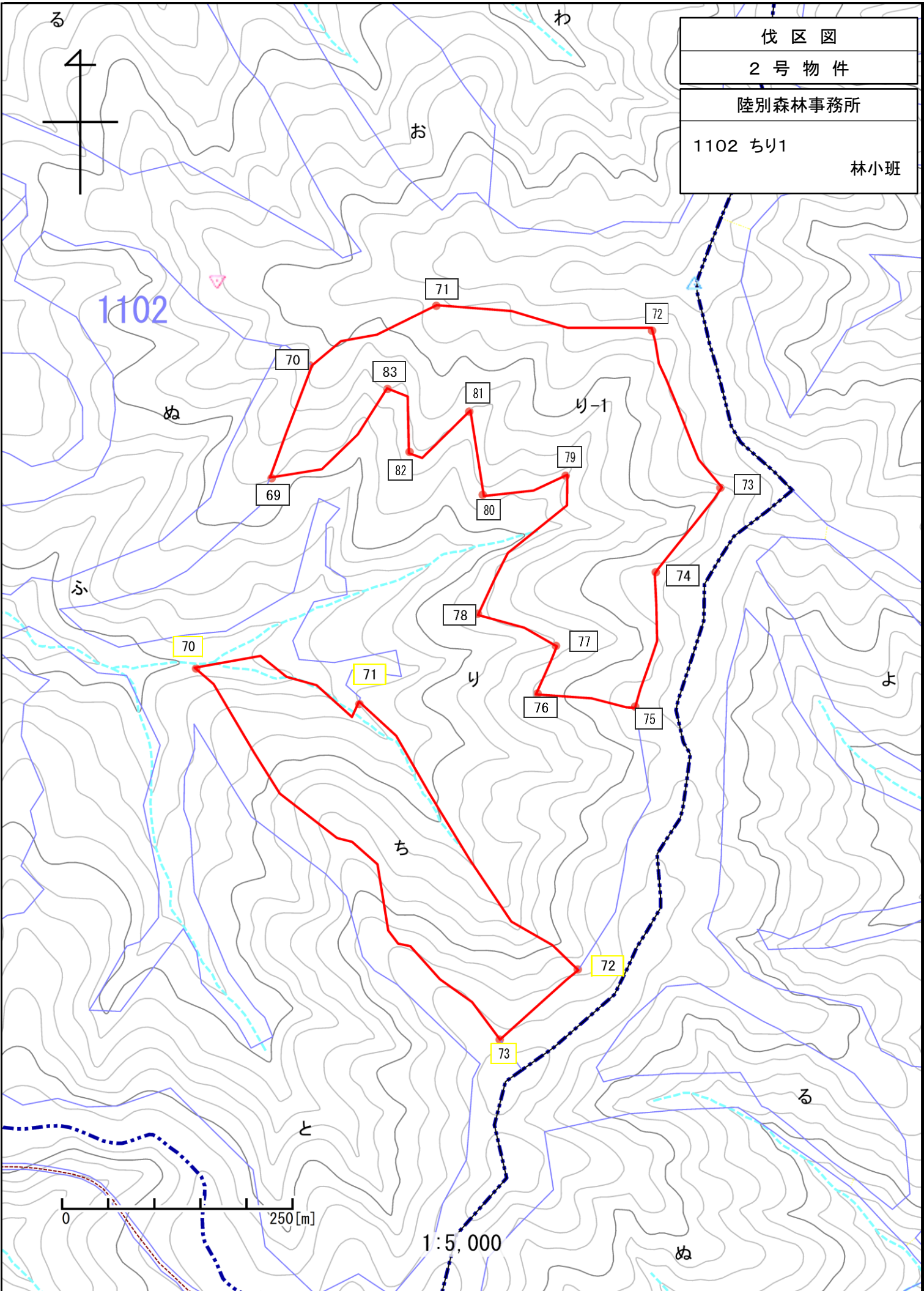
け

ま

ま

ま

伐区図
2号物件
陸別森林事務所
1102 ちり1
林小班



1102

お

わ

ぬ

り-1

ふ

よ

ち

る

と

ぬ

0 250[m]

1:5,000