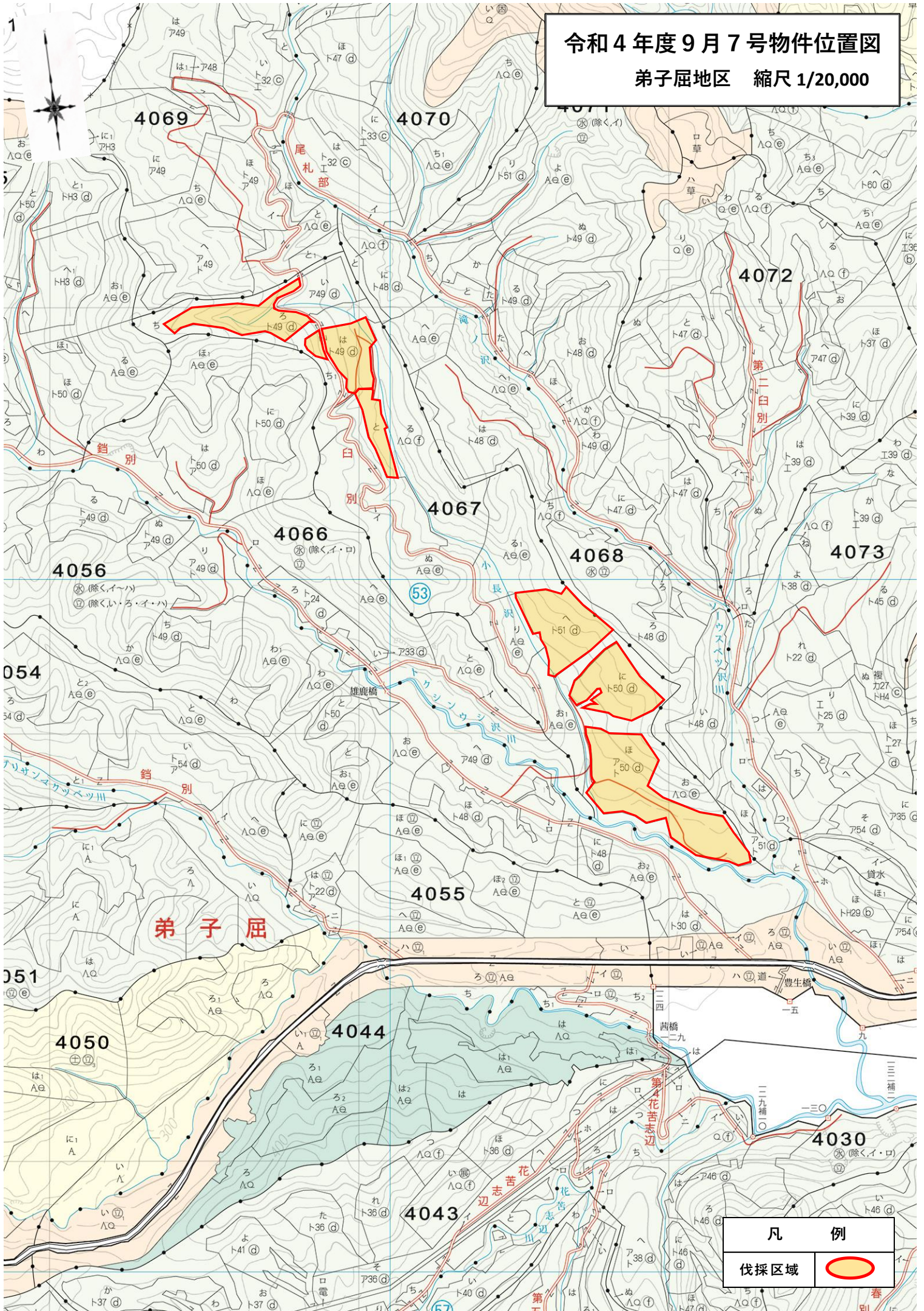


令和4年度9月7号物件位置図
弟子屈地区 縮尺 1/20,000



凡例	
伐採区域	

令和4年度9月7号物件伐区図①

(弟子屈地区) 縮尺 1/5,000

伐採区域



林小班	面積	伐率	伐採方法
4067 ろ	6.41	25%	列状 (1伐3残)
4067 は	5.47	25%	列状 (1伐3残)
4067 と	3.12	25%	列状 (1伐3残)

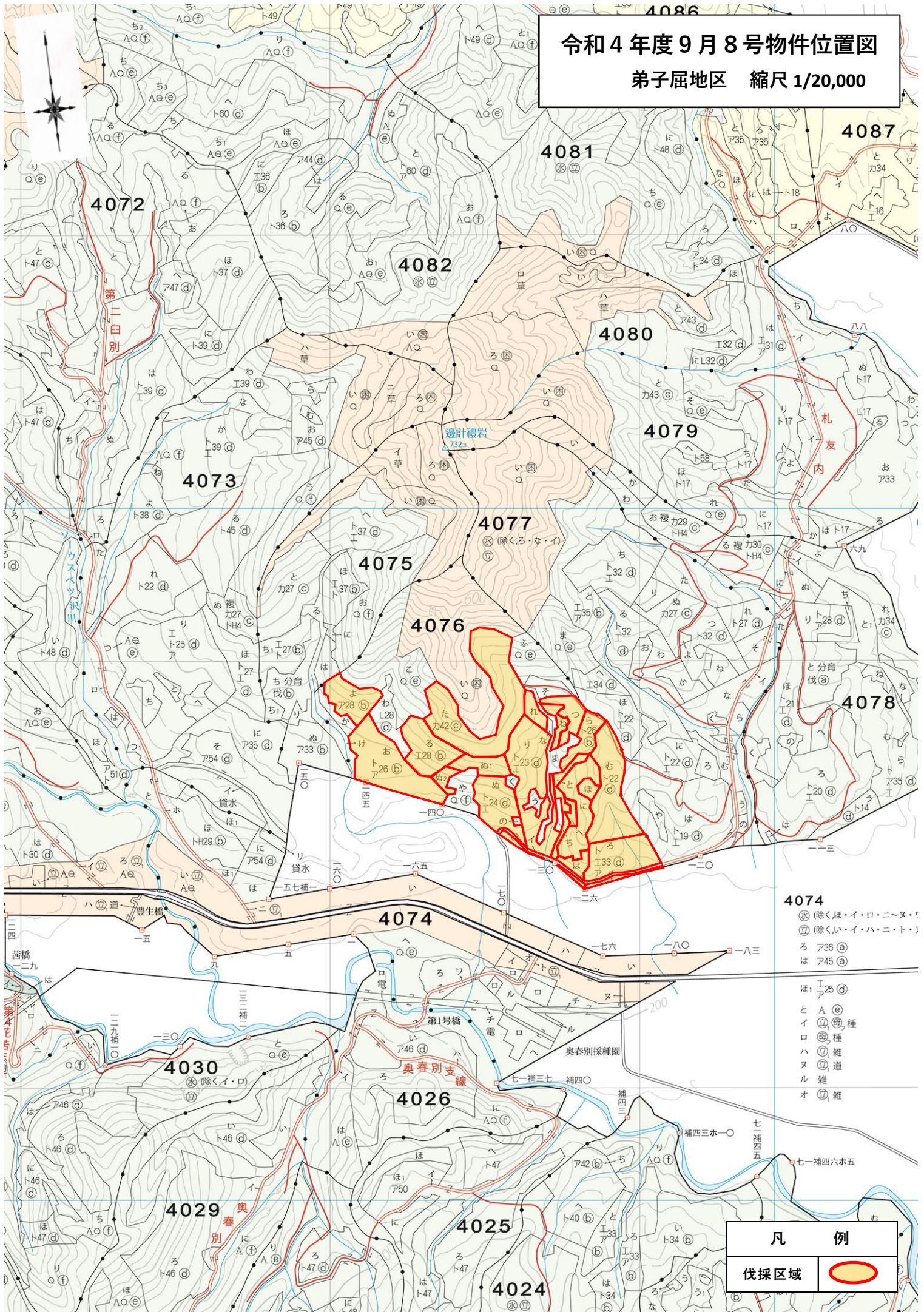
66

0 250[m]

1:5,000

4068

令和4年度9月8号物件位置図
弟子屈地区 縮尺 1/20,000

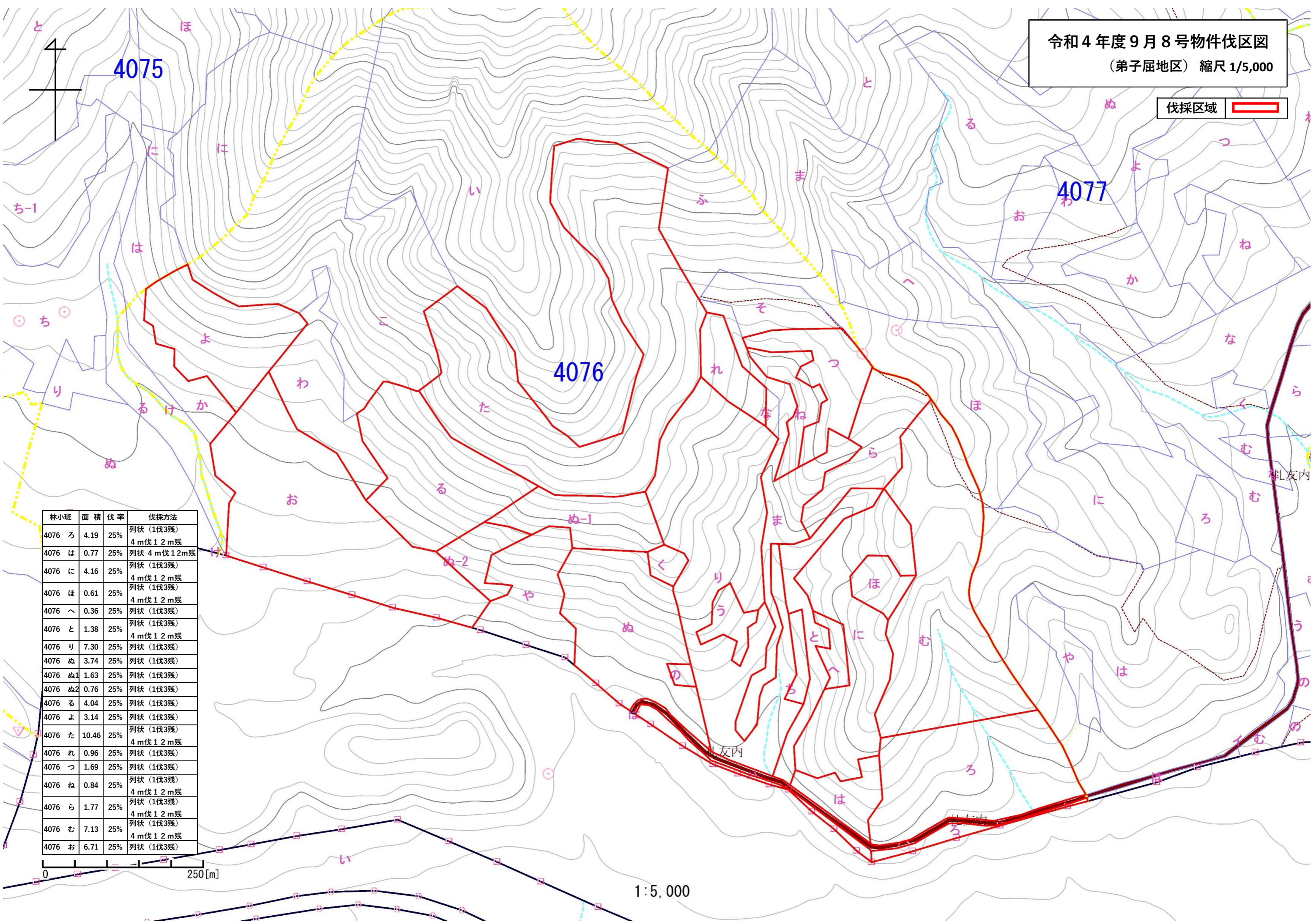


- 4074
- ⊗ (除くほ・イ・ロ・ニ～オ)
 - ⊙ (除くい・イ・ハ・ニ・ト～)
 - ろ 736 ㊶
 - は 745 ㊶
 - ほ1 Iア25 ㊶
 - と A ㊶
 - イ ⊕ 種
 - ロ ⊕ 種
 - ハ ⊕ 雑
 - ニ ⊕ 道
 - ル 雑
 - オ ⊕ 雑

凡 例	
伐採区域	

令和4年度9月8号物件伐区図
(弟子屈地区) 縮尺 1/5,000

伐採区域 




林小班	面積	伐率	伐採方法
4076 ろ	4.19	25%	列状(1伐3残) 4 m伐1 2 m残
4076 は	0.77	25%	列状 4 m伐1 2 m残
4076 に	4.16	25%	列状(1伐3残) 4 m伐1 2 m残
4076 ほ	0.61	25%	列状(1伐3残) 4 m伐1 2 m残
4076 へ	0.36	25%	列状(1伐3残)
4076 と	1.38	25%	列状(1伐3残) 4 m伐1 2 m残
4076 リ	7.30	25%	列状(1伐3残)
4076 ん	3.74	25%	列状(1伐3残)
4076 ん1	1.63	25%	列状(1伐3残)
4076 ん2	0.76	25%	列状(1伐3残)
4076 る	4.04	25%	列状(1伐3残)
4076 よ	3.14	25%	列状(1伐3残)
4076 た	10.46	25%	列状(1伐3残) 4 m伐1 2 m残
4076 れ	0.96	25%	列状(1伐3残)
4076 つ	1.69	25%	列状(1伐3残)
4076 ね	0.84	25%	列状(1伐3残) 4 m伐1 2 m残
4076 ら	1.77	25%	列状(1伐3残) 4 m伐1 2 m残
4076 む	7.13	25%	列状(1伐3残) 4 m伐1 2 m残
4076 お	6.71	25%	列状(1伐3残)

0 250[m]

1:5,000

令和4年度9月9号物件位置
川湯地区 縮尺 1/20,000

凡 例	
伐採区域	

4

4205

- ⊗ (除く、イ・ロ)
- ⊕ (除く、い・ろ・と1・ぬ・イ・ロ)
- ⊙ (除く、と〜ぬ・イ・ロ)

4206

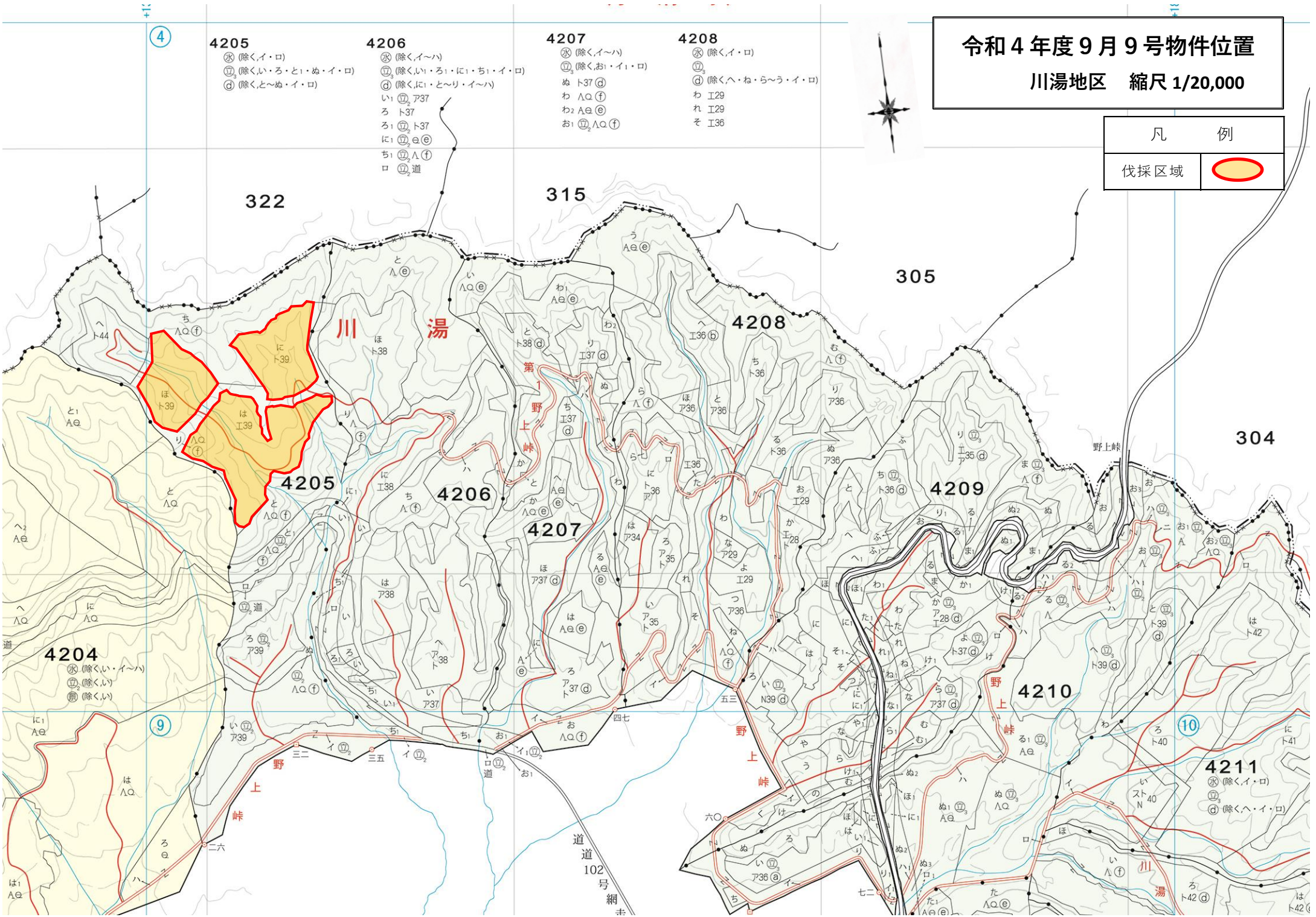
- ⊗ (除く、イ〜ハ)
- ⊕ (除く、い・ろ・に1・ち1・イ・ロ)
- ⊙ (除く、に1・と〜リ・イ〜ハ)
- い1 ⊕ ア37
- ろ ト37
- ろ1 ⊕ ト37
- に1 ⊕ ㊦㊧
- ち1 ⊕ ㊦
- ロ ⊕ 道

4207

- ⊗ (除く、イ〜ハ)
- ⊕ (除く、お1・イ1・ロ)
- ぬ ト37 ⊙
- わ ㊦㊧ ⊙
- わ2 ㊦㊧ ⊙
- お1 ⊕ ㊦㊧ ⊙

4208

- ⊗ (除く、イ・ロ)
- ⊕ (除く、へ・ね・ら〜ろ・イ・ロ)
- わ I29
- れ I29
- そ I36



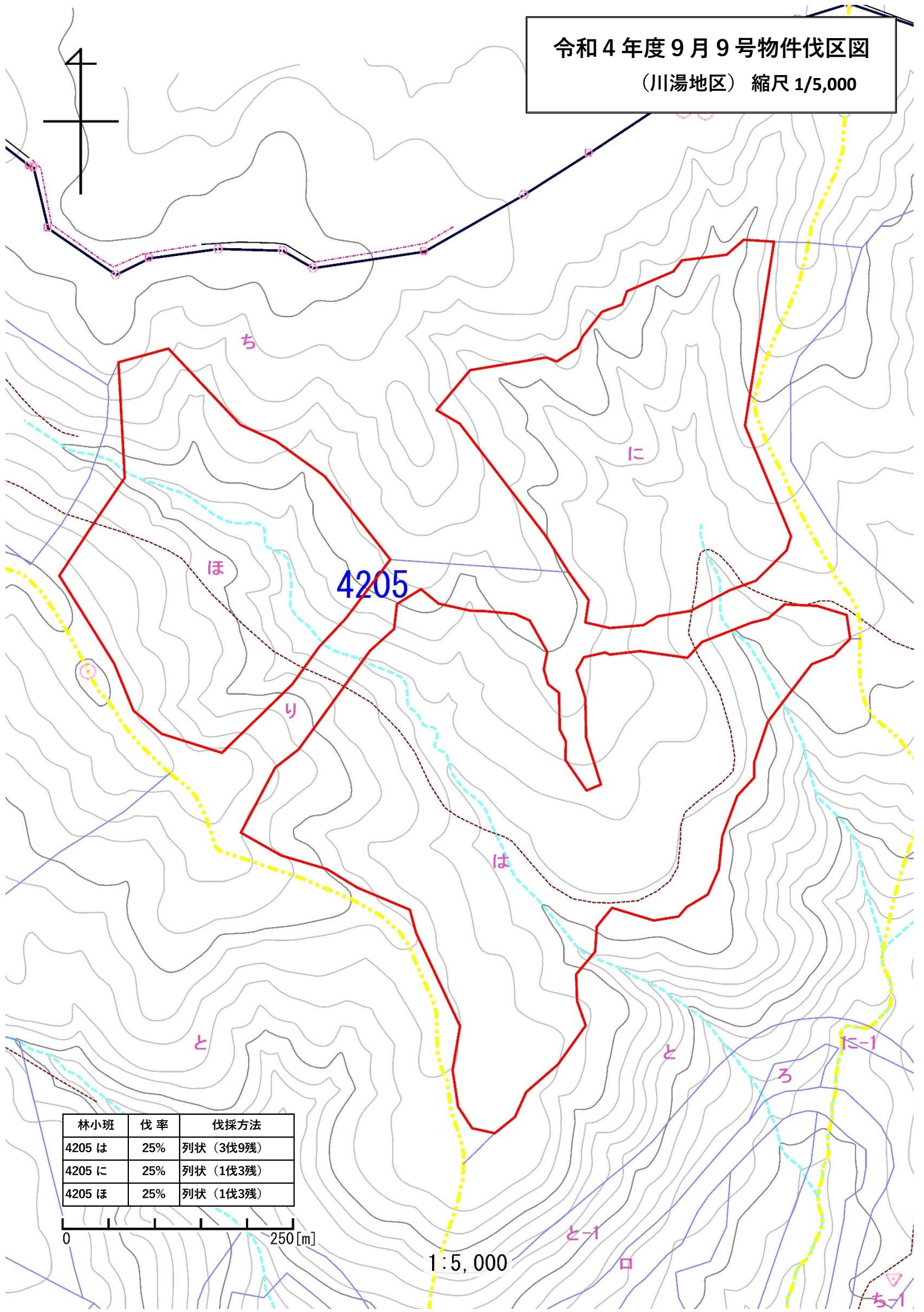
9

10

道道102号網走

令和4年度9月9号物件伐区図

(川湯地区) 縮尺 1/5,000



林小班	伐率	伐採方法
4205 は	25%	列状 (3伐9残)
4205 に	25%	列状 (1伐3残)
4205 ほ	25%	列状 (1伐3残)

0 250 [m]

1:5,000