

1102るわ林小班 (列状間伐1伐3残)			
面積	9.88ha		
樹種		本数	材積
N (トド・アカ)	20下	808	87.22
	22上	505	302.99
小計		1,313	390.21
L	20下	463	35.85
	22上	81	27.66
小計		544	63.51
合計		1,857	453.72

1102わ林小班 (列状間伐1伐3残)			
面積	16.90ha		
樹種		本数	材積
N (トド・アカ)	20下	752	91.63
	22上	696	376.21
小計		1,448	467.84
L	20下	594	66.42
	22上	276	127.13
小計		870	193.55
合計		2,318	661.39

物件位置図
5号物件
陸別森林事務所
1102 るわかお 林小班

1102か林小班 (列状間伐1伐3残)			
面積	4.60ha		
樹種		本数	材積
N (アカエソ)	20下	532	71.58
	22上	518	195.66
小計		1,050	267.24
L	20下	67	3.69
	22上	0	0.00
小計		67	3.69
合計		1,117	270.93

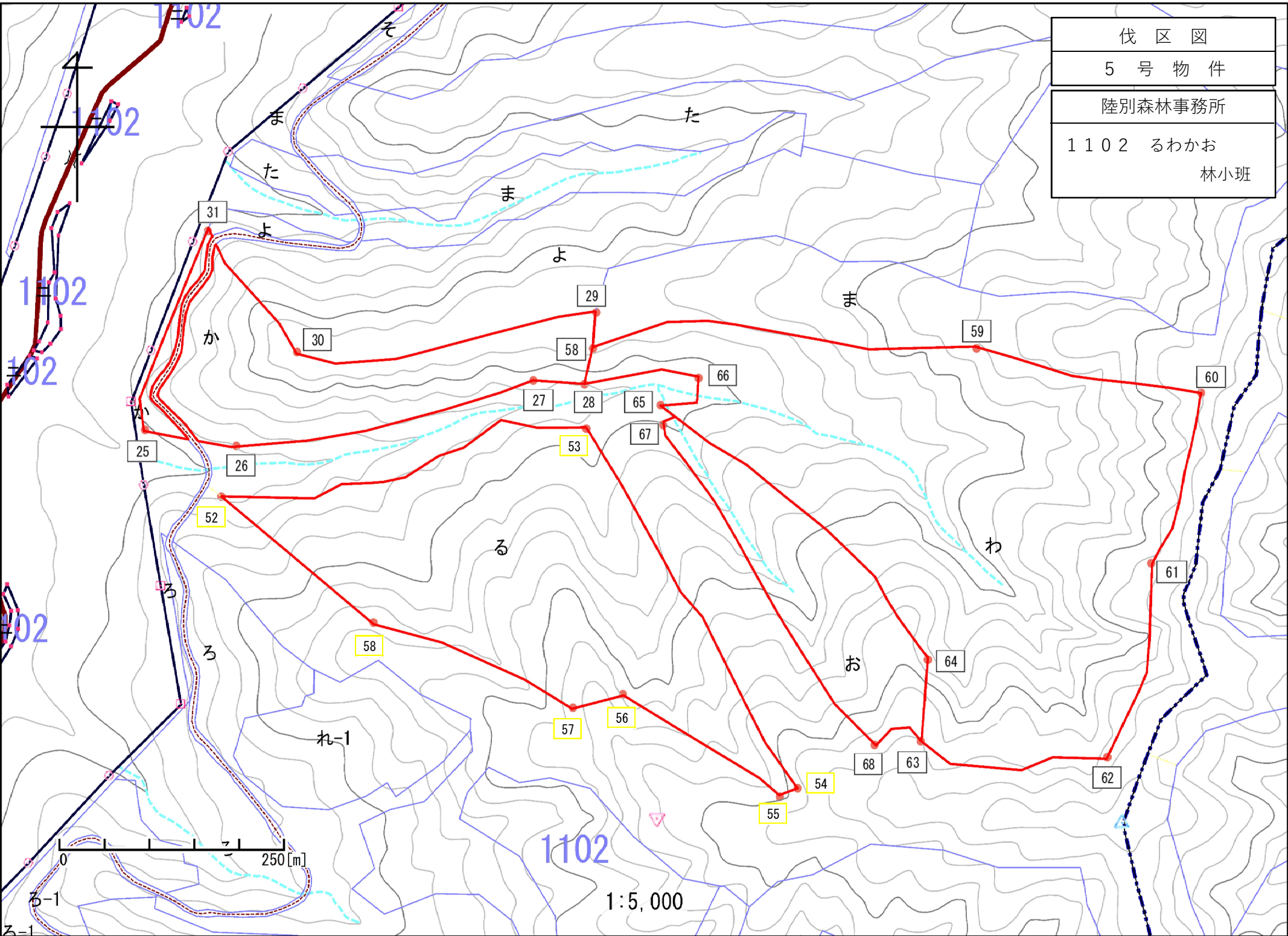
1102お林小班 (列状間伐1伐3残)			
面積	3.30ha		
樹種		本数	材積
N (アカエソ)	20下	41	3.65
	22上	32	11.77
小計		73	15.42
L	20下	69	8.24
	22上	15	4.51
小計		84	12.75
合計		157	28.17

案内板

0 1000 [m]

1 : 20,000

伐区図
5号物件
陸別森林事務所
1102 るわかお
林小班



1102

1:5,000

0 250 [m]

物件位置図

6号物件

陸別森林事務所

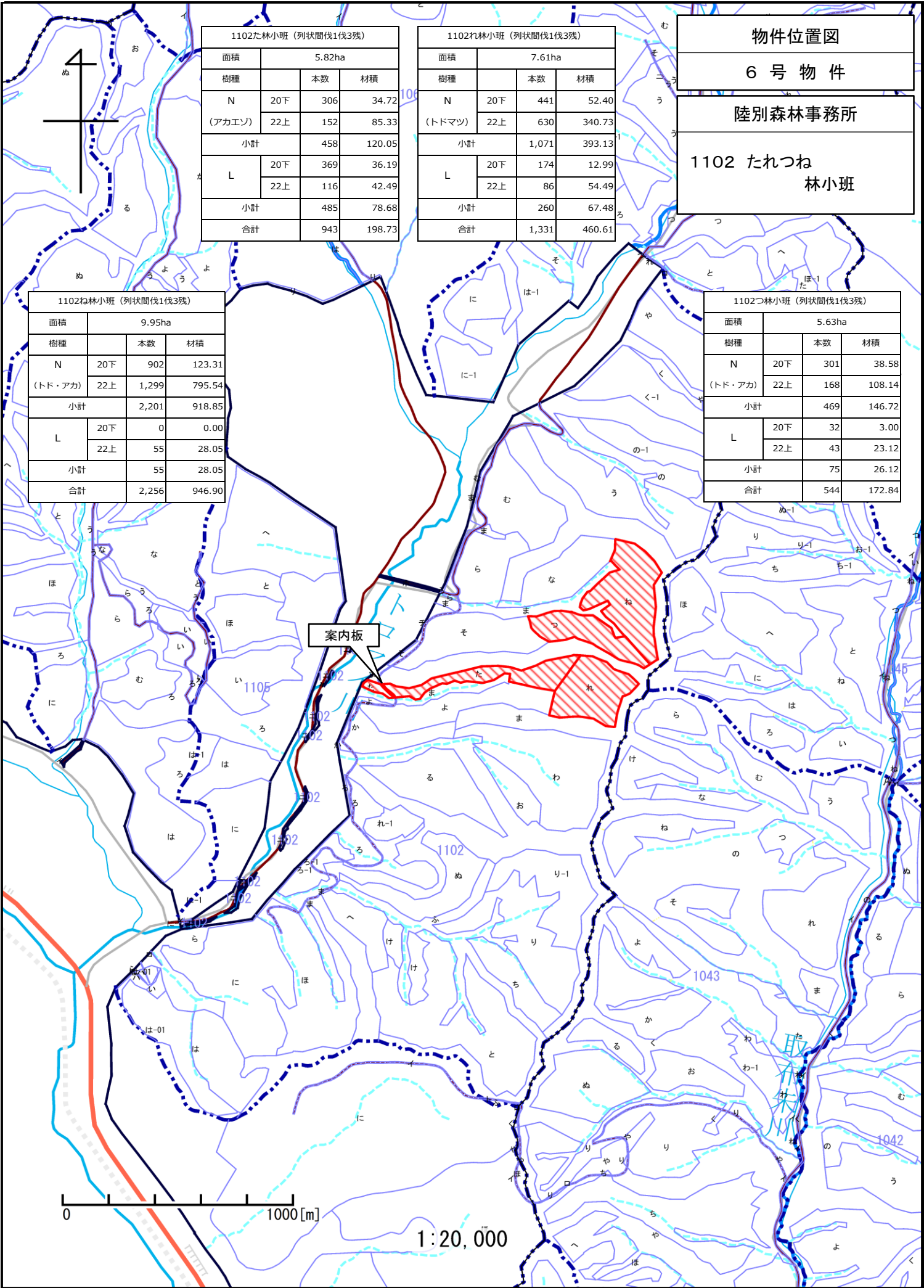
1102 たれつね
林小班

1102た林小班 (列状間伐1伐3残)			
面積		5.82ha	
樹種		本数	材積
N	20下	306	34.72
	(アカエノ) 22上	152	85.33
小計		458	120.05
L	20下	369	36.19
	22上	116	42.49
小計		485	78.68
合計		943	198.73

1102れ林小班 (列状間伐1伐3残)			
面積		7.61ha	
樹種		本数	材積
N	20下	441	52.40
	(トドマツ) 22上	630	340.73
小計		1,071	393.13
L	20下	174	12.99
	22上	86	54.49
小計		260	67.48
合計		1,331	460.61

1102ね林小班 (列状間伐1伐3残)			
面積		9.95ha	
樹種		本数	材積
N	20下	902	123.31
	(トド・アカ) 22上	1,299	795.54
小計		2,201	918.85
L	20下	0	0.00
	22上	55	28.05
小計		55	28.05
合計		2,256	946.90

1102つ林小班 (列状間伐1伐3残)			
面積		5.63ha	
樹種		本数	材積
N	20下	301	38.58
	(トド・アカ) 22上	168	108.14
小計		469	146.72
L	20下	32	3.00
	22上	43	23.12
小計		75	26.12
合計		544	172.84



案内板

0 1000 [m]

1:20,000

伐区図
6号物件
陸別森林事務所
1102 たれつね
林小班

