

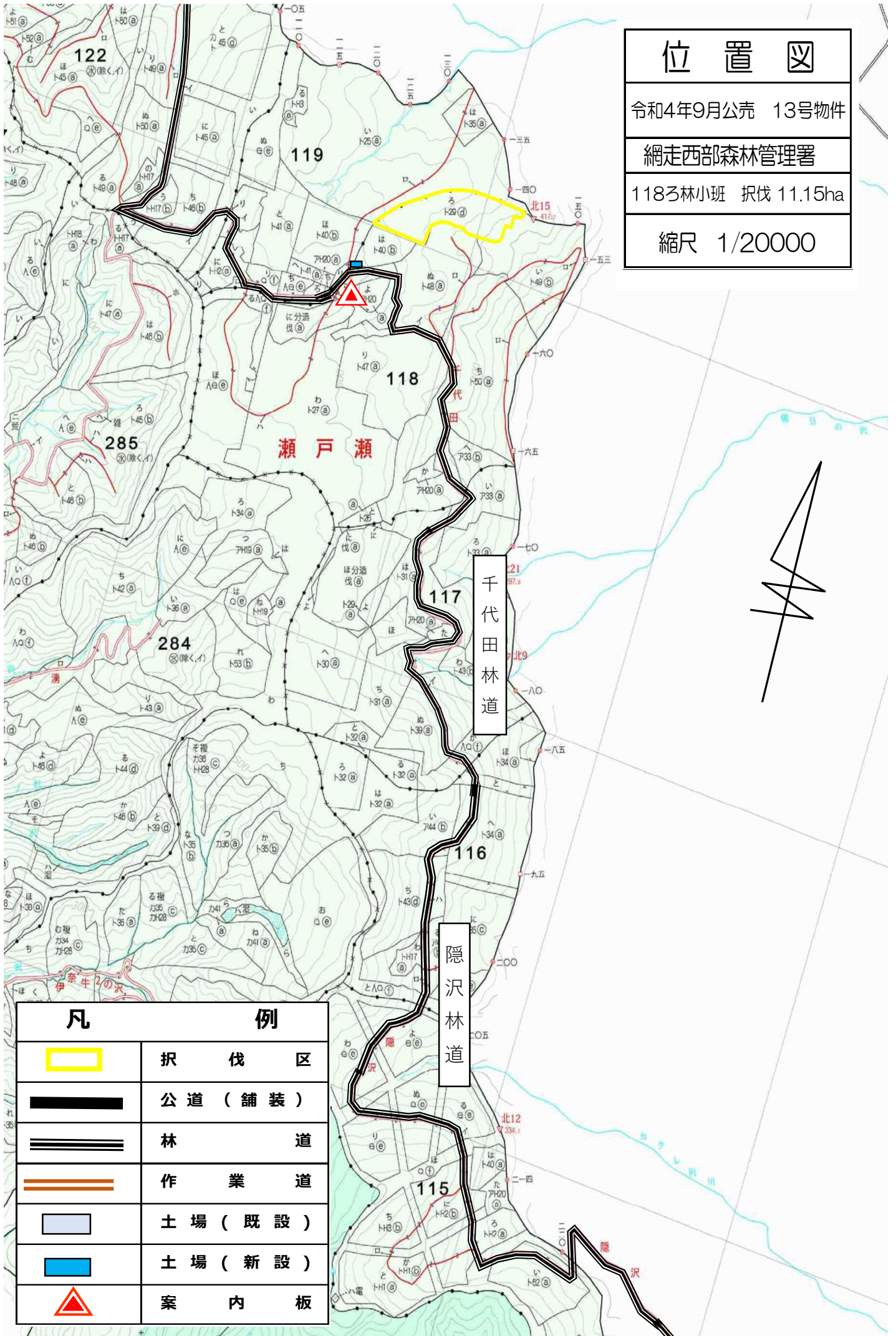
# 位置図

令和4年9月公売 13号物件

網走西部森林管理署

118㉔林小班 択伐 11.15ha

縮尺 1/20000



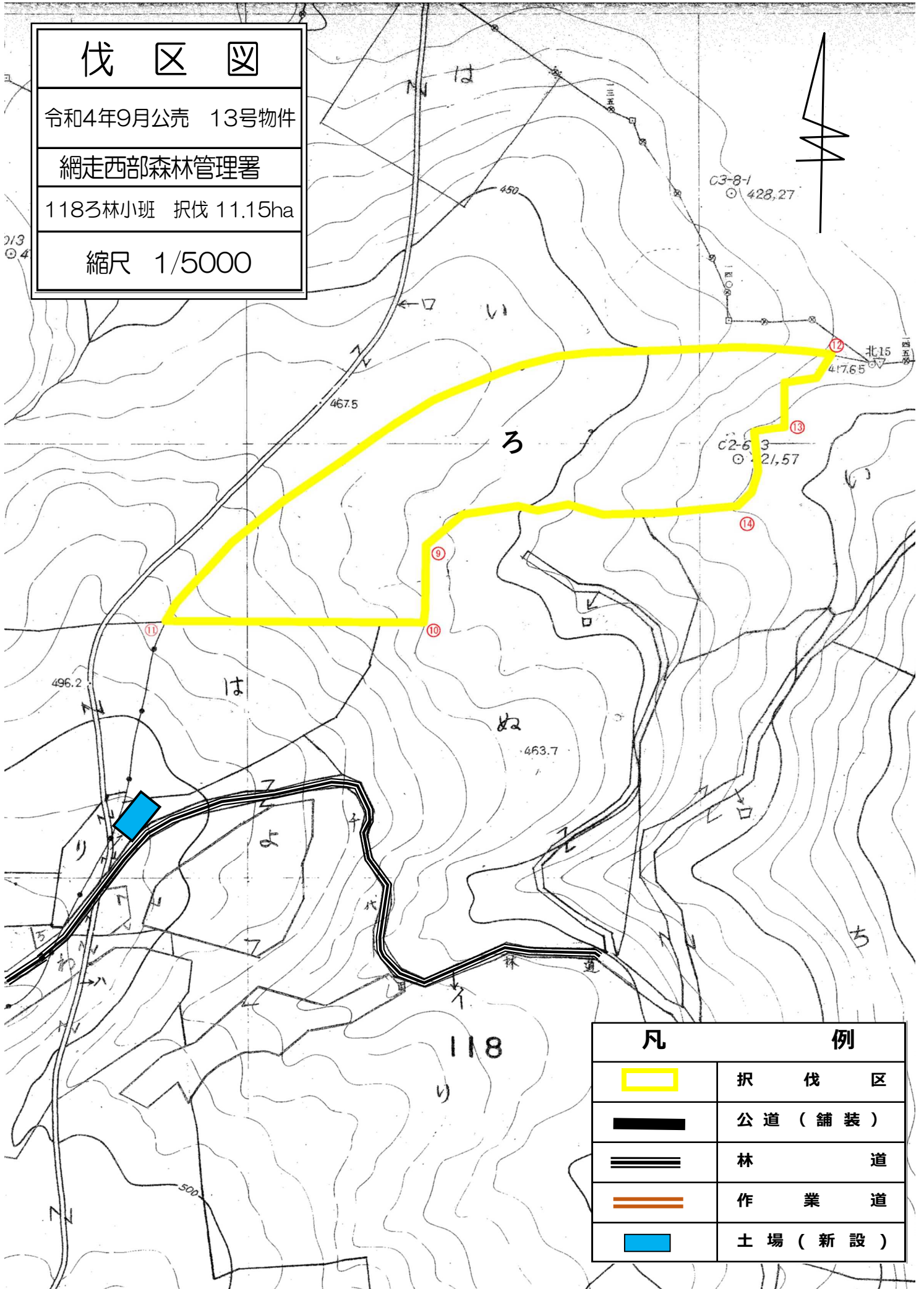
# 伐区図

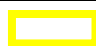




令和4年9月公売 13号物件

網走西部森林管理署

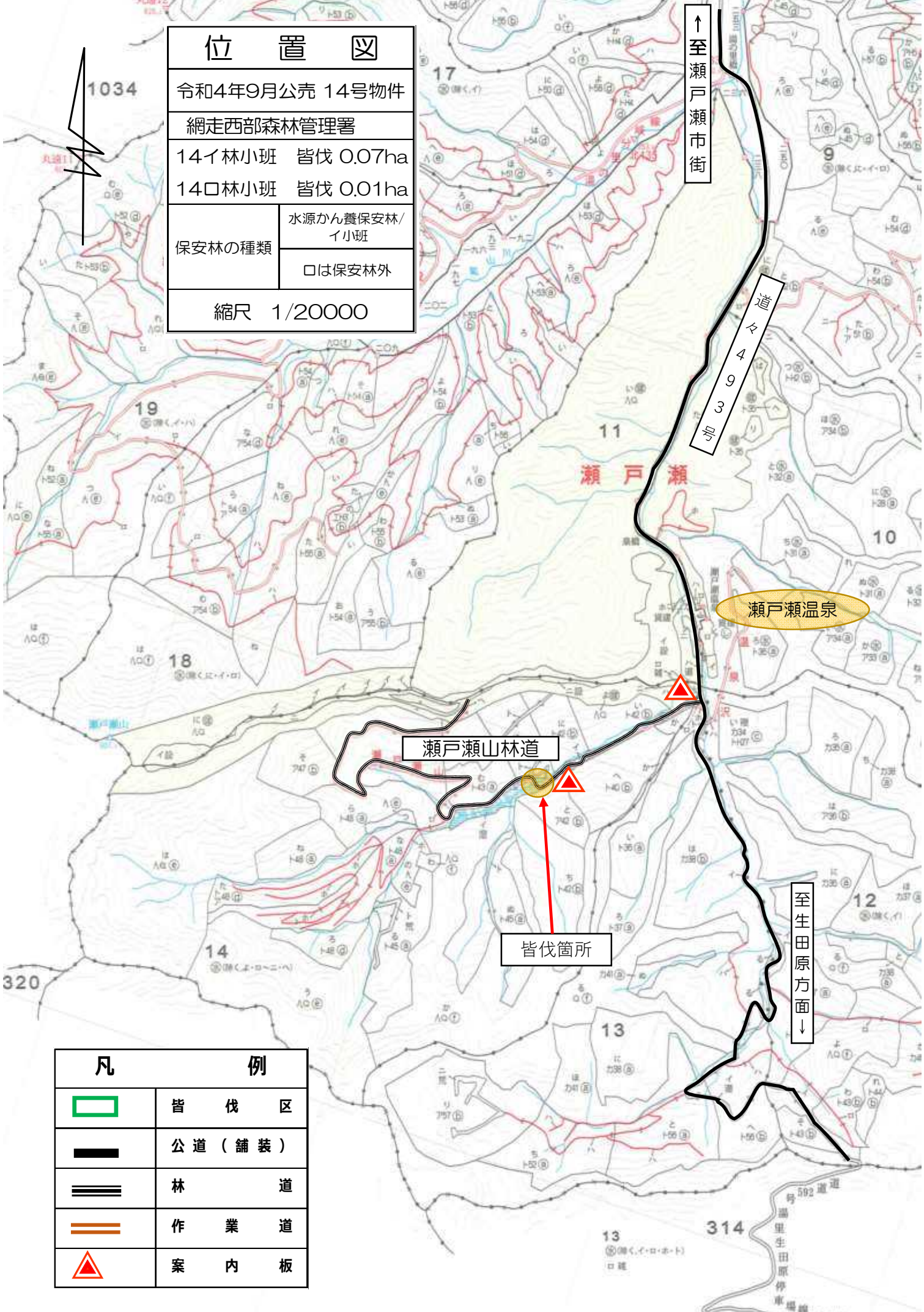
118ろ林小班 択伐 11.15ha

縮尺 1/5000



凡	例
	択伐区
	公道(舗装)
	林道
	作業道
	土場(新設)

位置図	
令和4年9月公売 14号物件	
網走西部森林管理署	
14イ林小班 皆伐 0.07ha	
14ロ林小班 皆伐 0.01ha	
保安林の種類	水源かん養保安林/ イ小班
	ロは保安林外
縮尺 1/20000	



↑至瀬戸瀬市街

道  
4  
9  
3

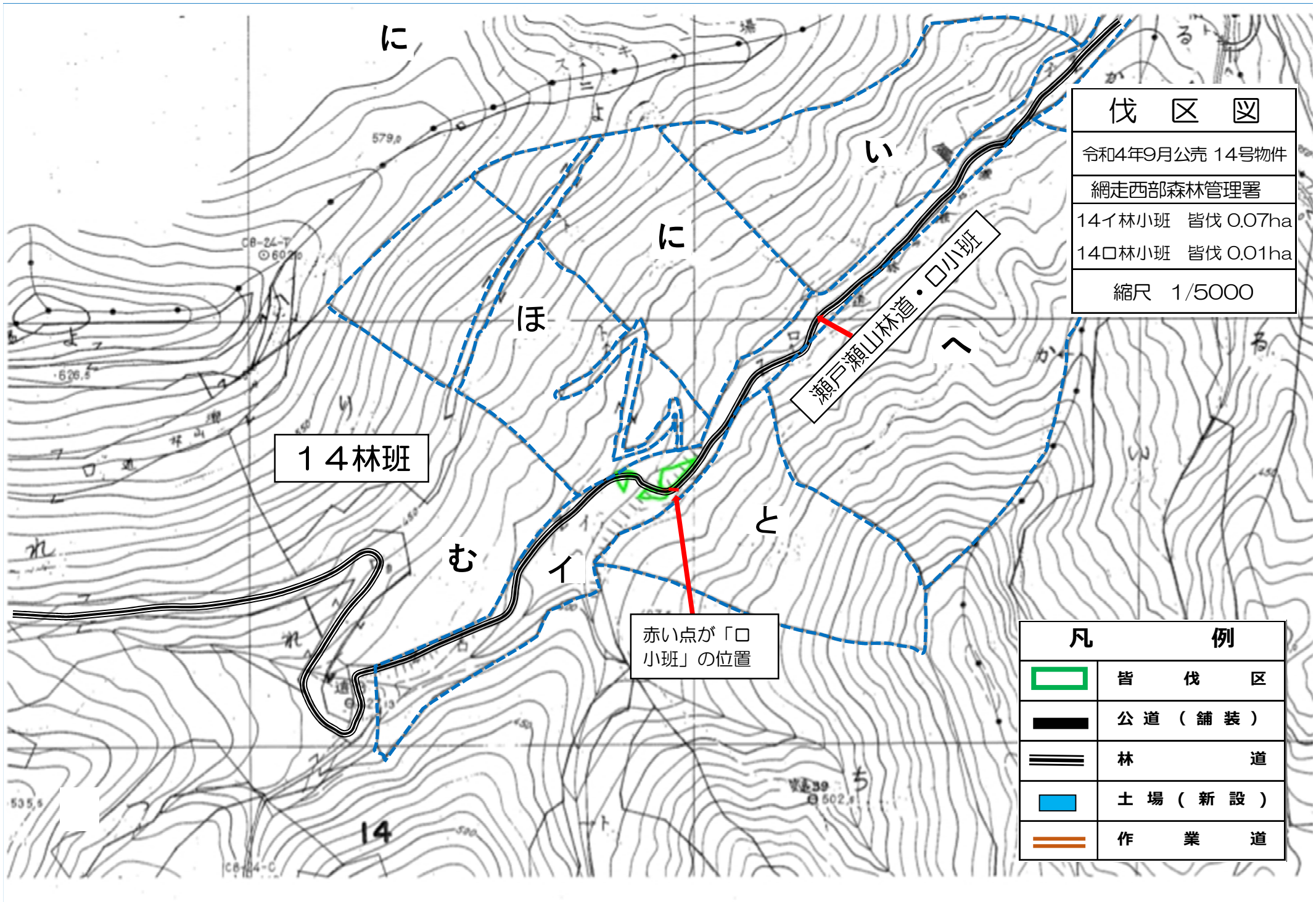
瀬戸瀬温泉

瀬戸瀬山林道

皆伐箇所

至生田原方面↓

凡	例
	皆伐区
	公道(舗装)
	林道
	作業道
	案内板








伐 区 図

令和4年9月公売 14号物件
網走西部森林管理署
14イ林小班 皆伐 0.07ha
14ロ林小班 皆伐 0.01ha
縮尺 1/5000

14林班

瀬戸瀬山林道・ロ小班

赤い点が「□小班」の位置

凡 例	
	皆 伐 区
	公 道 ( 舗 装 )
	林 道
	土 場 ( 新 設 )
	作 業 道