

位置図

令和4年9月公売 7号物件

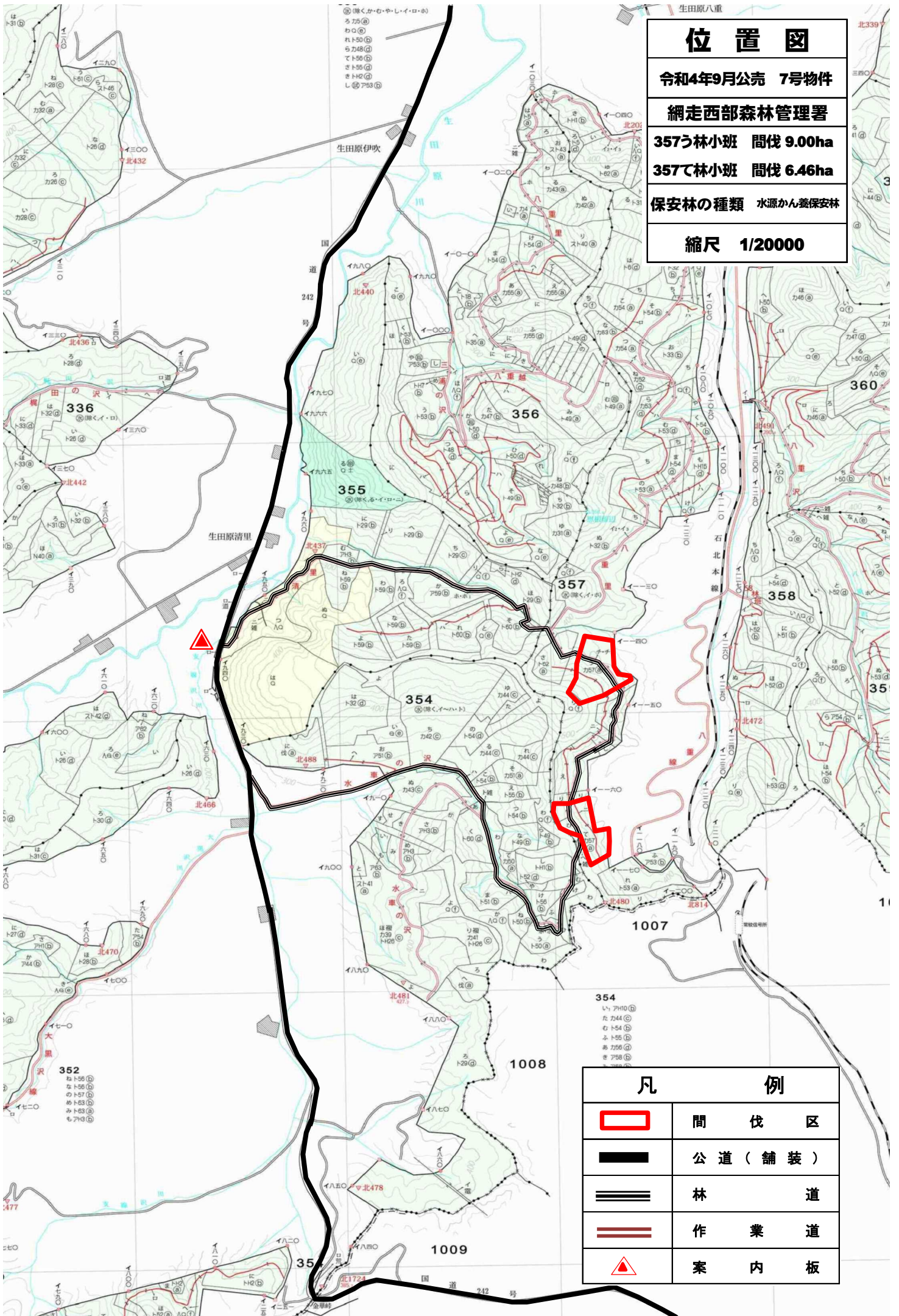
網走西部森林管理署

357う林小班 間伐 9.00ha

357て林小班 間伐 6.46ha

保安林の種類 水源かん養保安林

縮尺 1/20000



凡 例	
	間 伐 区
	公 道 (舗 装)
	林 道
	作 業 道
	案 内 板

伐区図

令和4年9月公売 7号物件

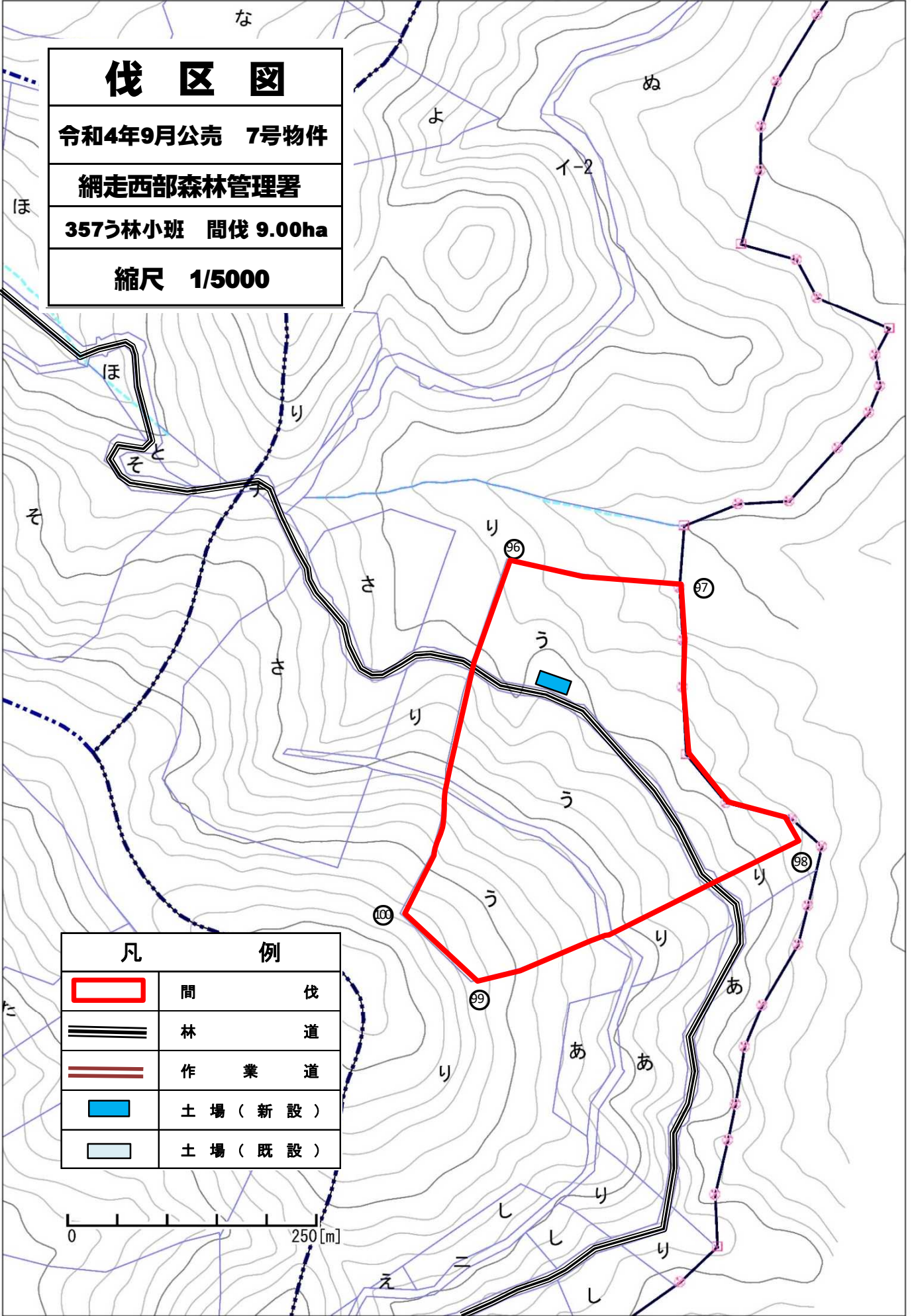
網走西部森林管理署

357う林小班 間伐 9.00ha

縮尺 1/5000

凡 例	
	間 伐
	林 道
	作 業 道
	土 場 (新 設)
	土 場 (既 設)

0 250 [m]



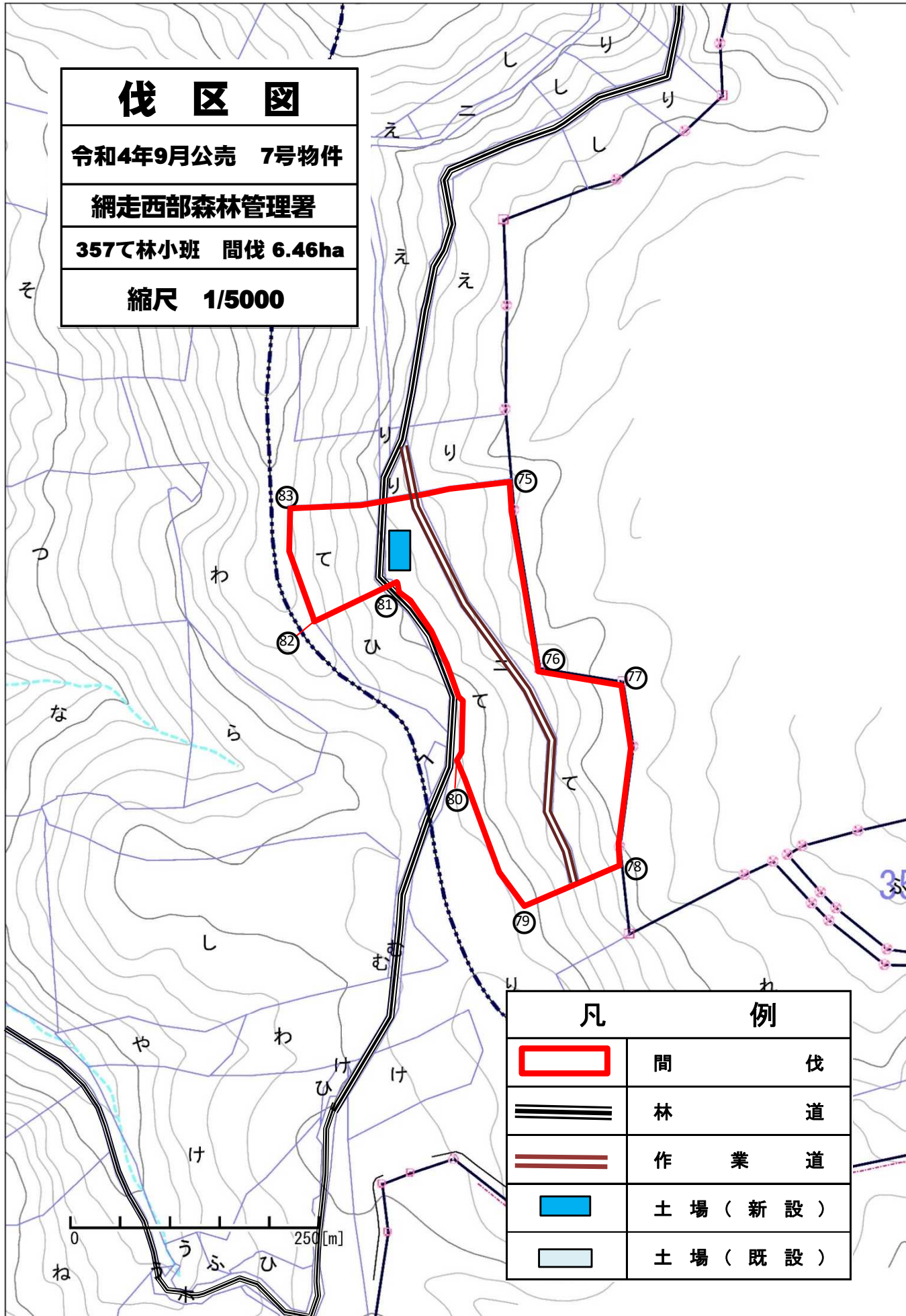
伐区図






令和4年9月公売 7号物件

網走西部森林管理署

357㊦林小班 間伐 6.46ha

縮尺 1/5000



凡 例	
	間 伐
	林 道
	作 業 道
	土 場 (新 設)
	土 場 (既 設)

位置図

令和4年9月公売 8号物件

網走西部森林管理署

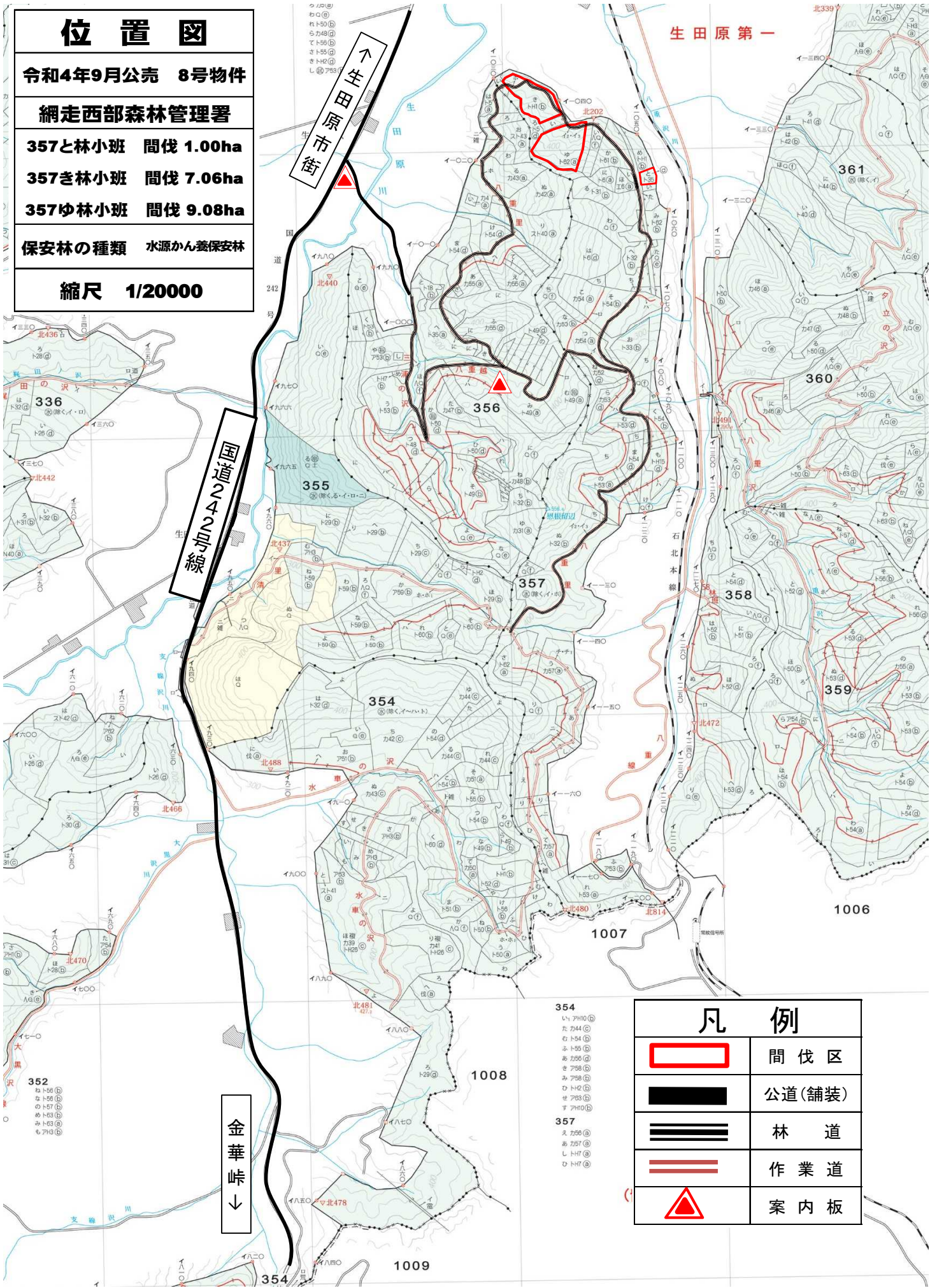
357と林小班 間伐 1.00ha

357き林小班 間伐 7.06ha

357ゆ林小班 間伐 9.08ha

保安林の種類 水源かん養保安林

縮尺 1/20000








生田原市街 →

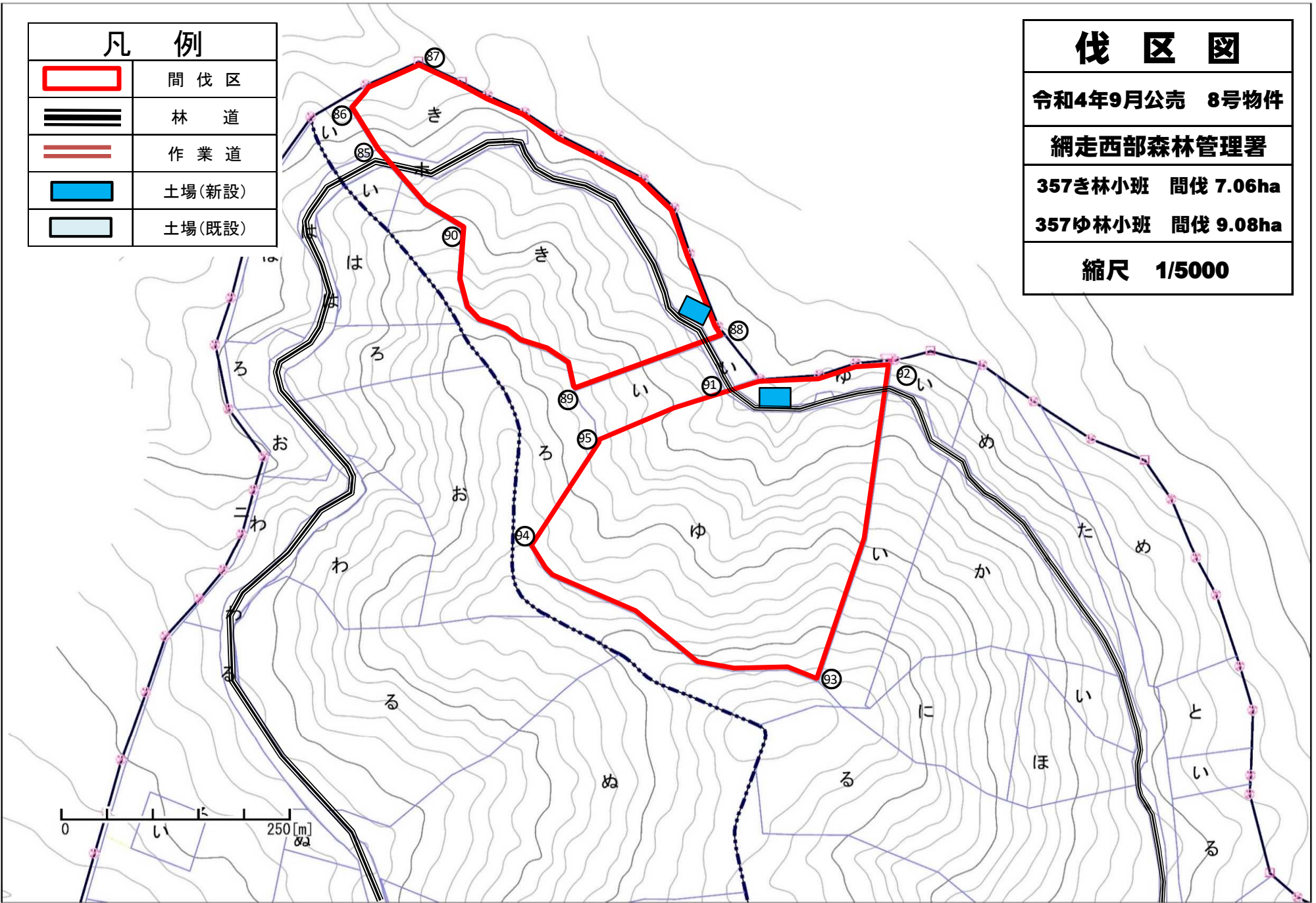
線 加NAN 道園

金華峠 ↓

凡 例	
	間伐区
	公道(舗装)
	林道
	作業道
	案内板

凡 例	
	間伐区
	林道
	作業道
	土場(新設)
	土場(既設)

伐 区 図
令和4年9月公売 8号物件
網走西部森林管理署
357き林小班 間伐 7.06ha
357ゆ林小班 間伐 9.08ha
縮尺 1/5000



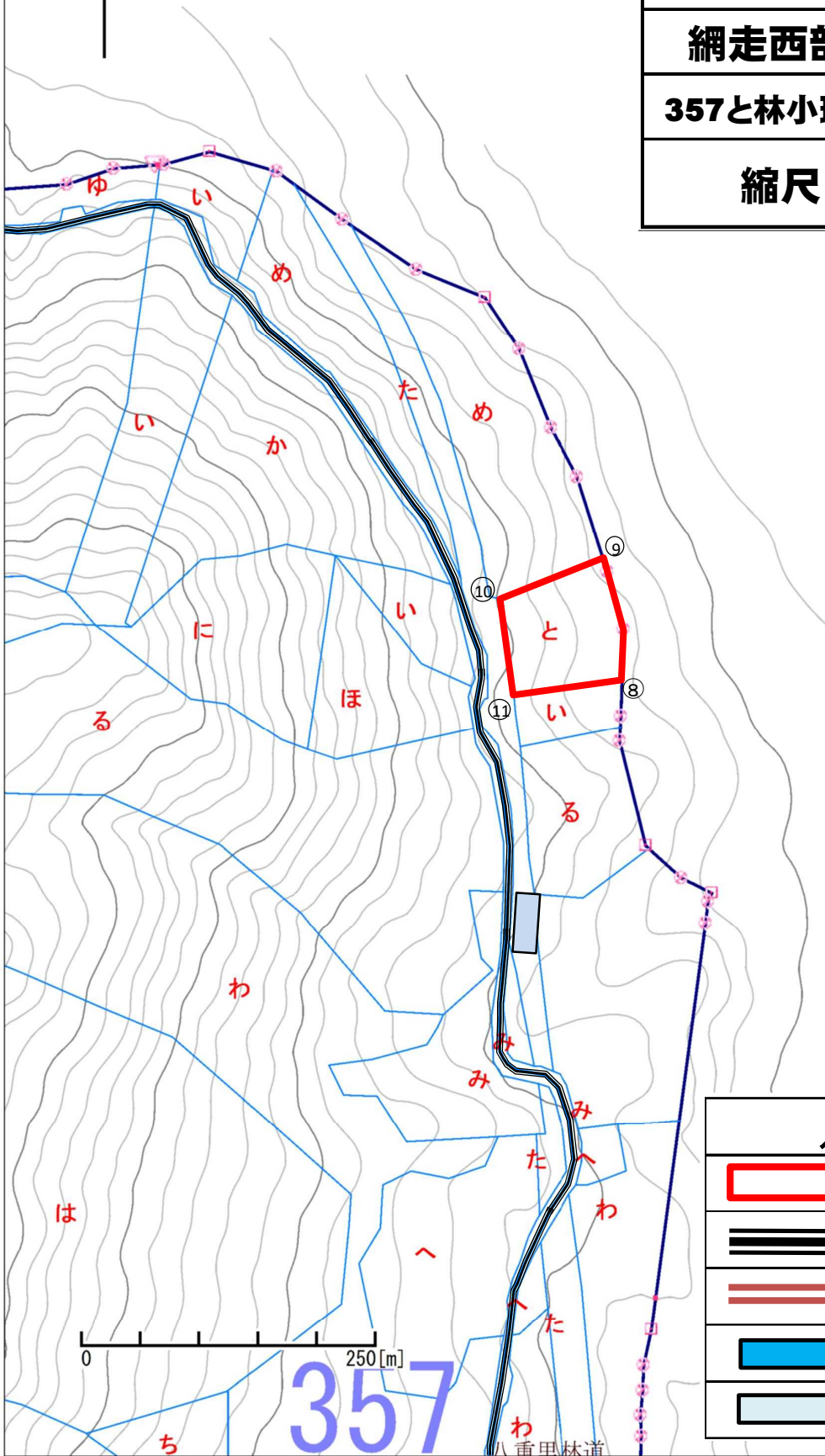
伐区図

令和4年9月公売 8号物件


網走西部森林管理署

357と林小班 間伐 1.00ha

縮尺 1/5000



凡例

	間伐区
	林道
	作業道
	土場(新設)
	土場(既設)

位置図

令和4年9月公売 9号物件

網走西部森林管理署

1221い林小班 択伐7.50ha

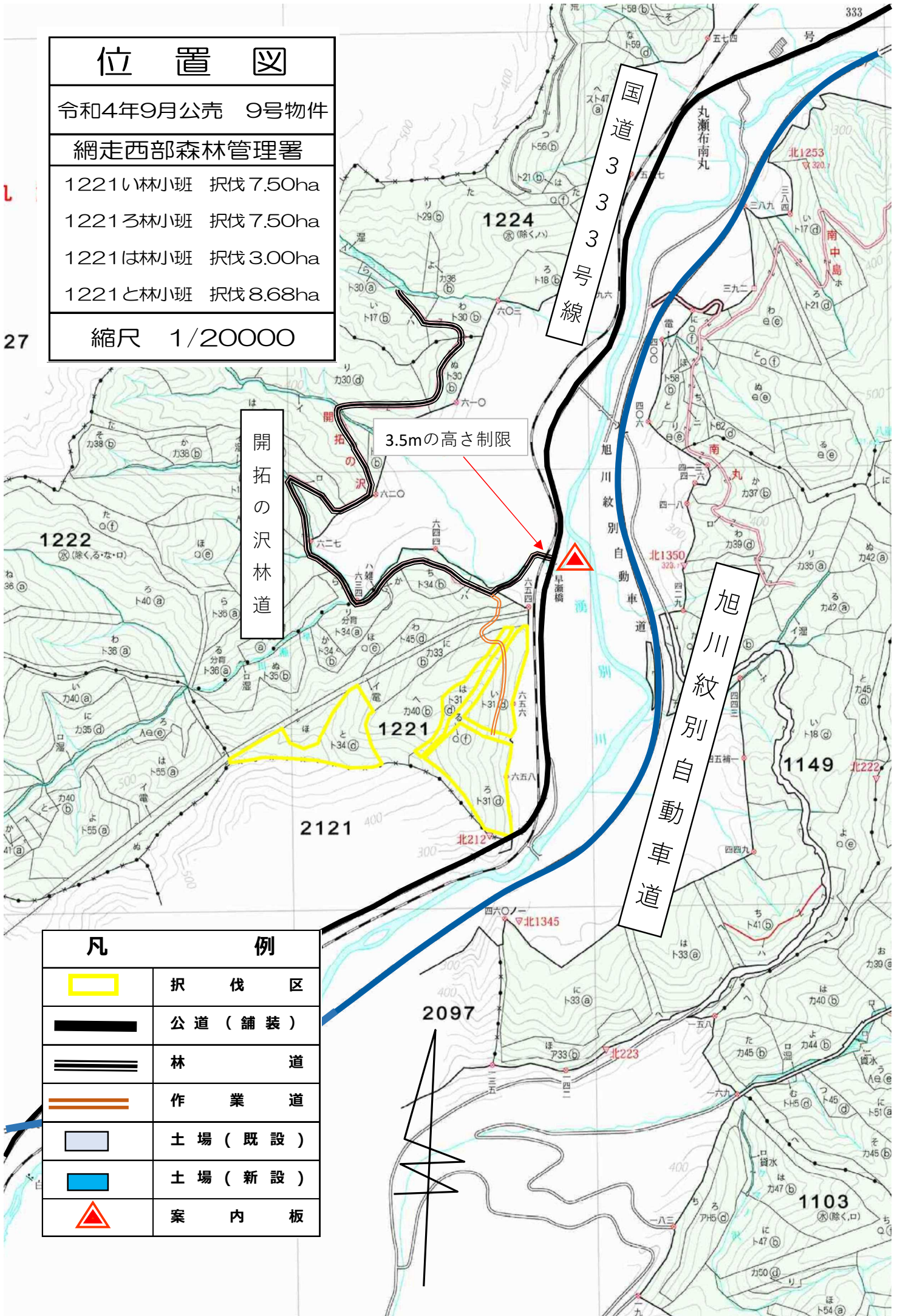
1221ろ林小班 択伐7.50ha

1221は林小班 択伐3.00ha

1221と林小班 択伐8.68ha

縮尺 1/20000

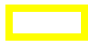






27



開拓の沢林道

3.5mの高さ制限

旭川紋別自動車道

凡 例	
	択 伐 区
	公道 (舗装)
	林 道
	作 業 道
	土 場 (既 設)
	土 場 (新 設)
	案 内 板

伐区図






令和4年9月公売 9号物件

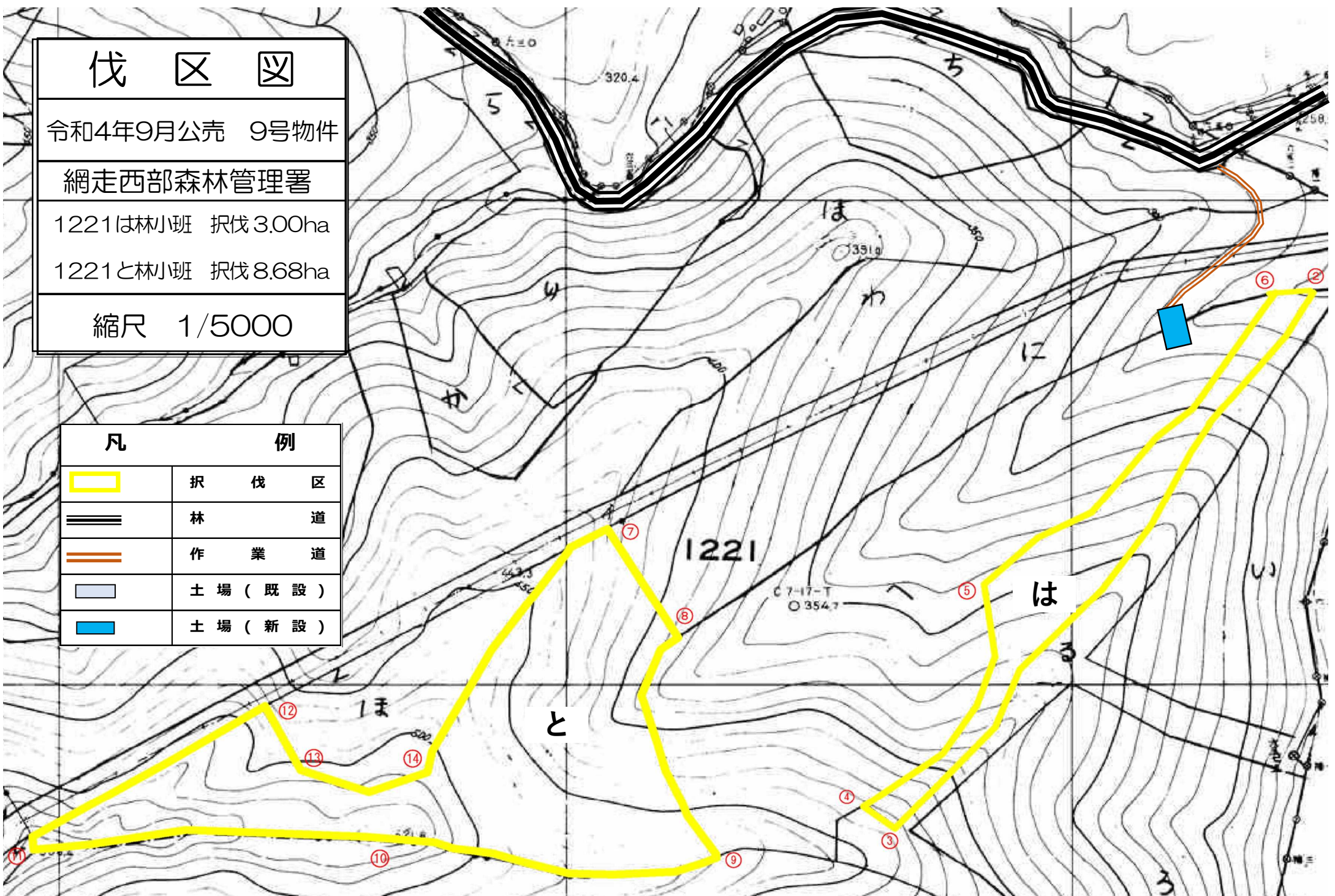
網走西部森林管理署

1221は林小班 択伐 3.00ha

1221と林小班 択伐 8.68ha

縮尺 1/5000

凡	例
	択伐区
	林道
	作業道
	土場(既設)
	土場(新設)



伐区図

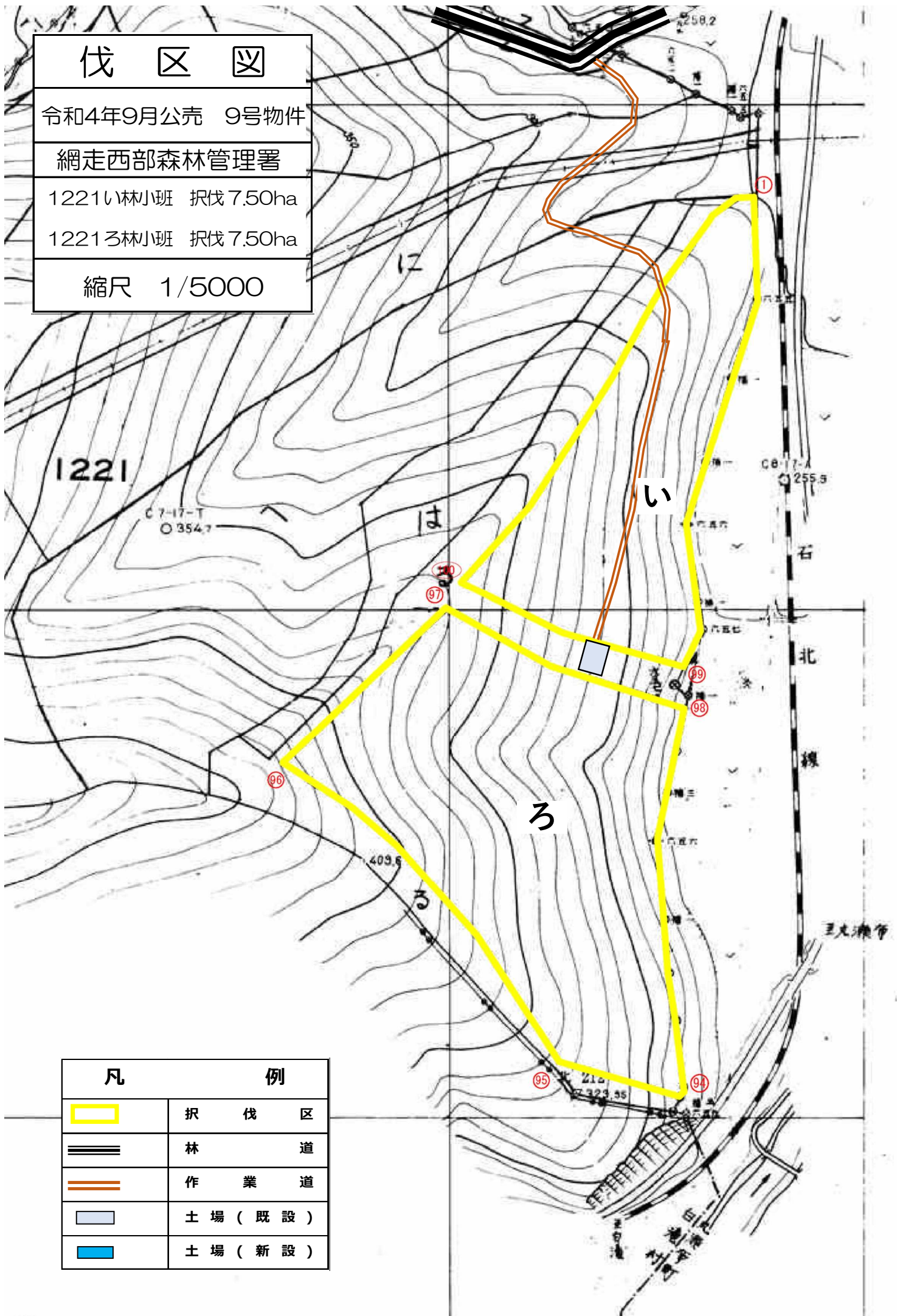
令和4年9月公売 9号物件






網走西部森林管理署

1221い林小班 択伐 7.50ha

1221ろ林小班 択伐 7.50ha

縮尺 1/5000



凡	例
	択伐区
	林道
	作業道
	土場(既設)
	土場(新設)