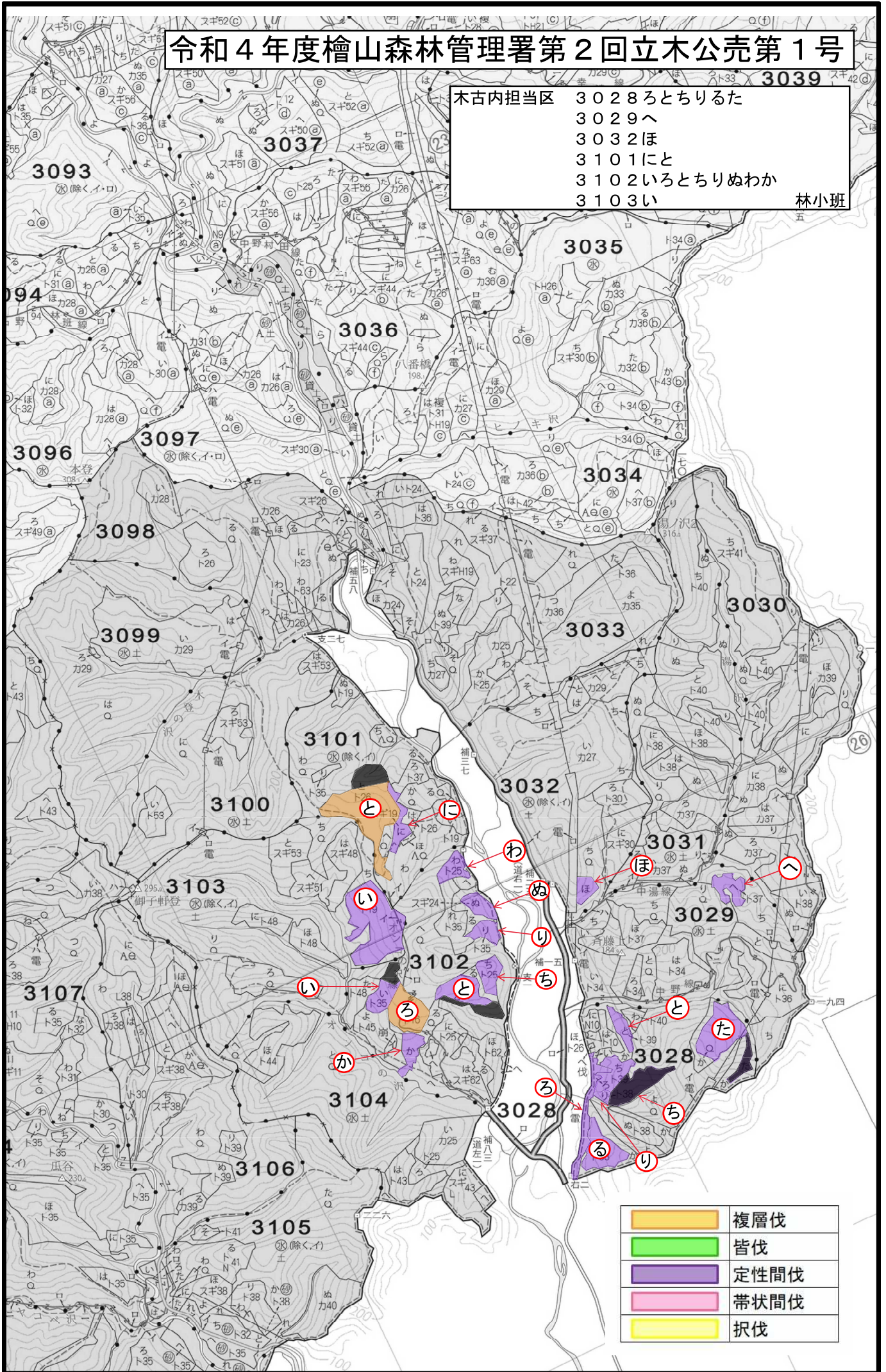


令和4年度檜山森林管理署第2回立木公売第1号

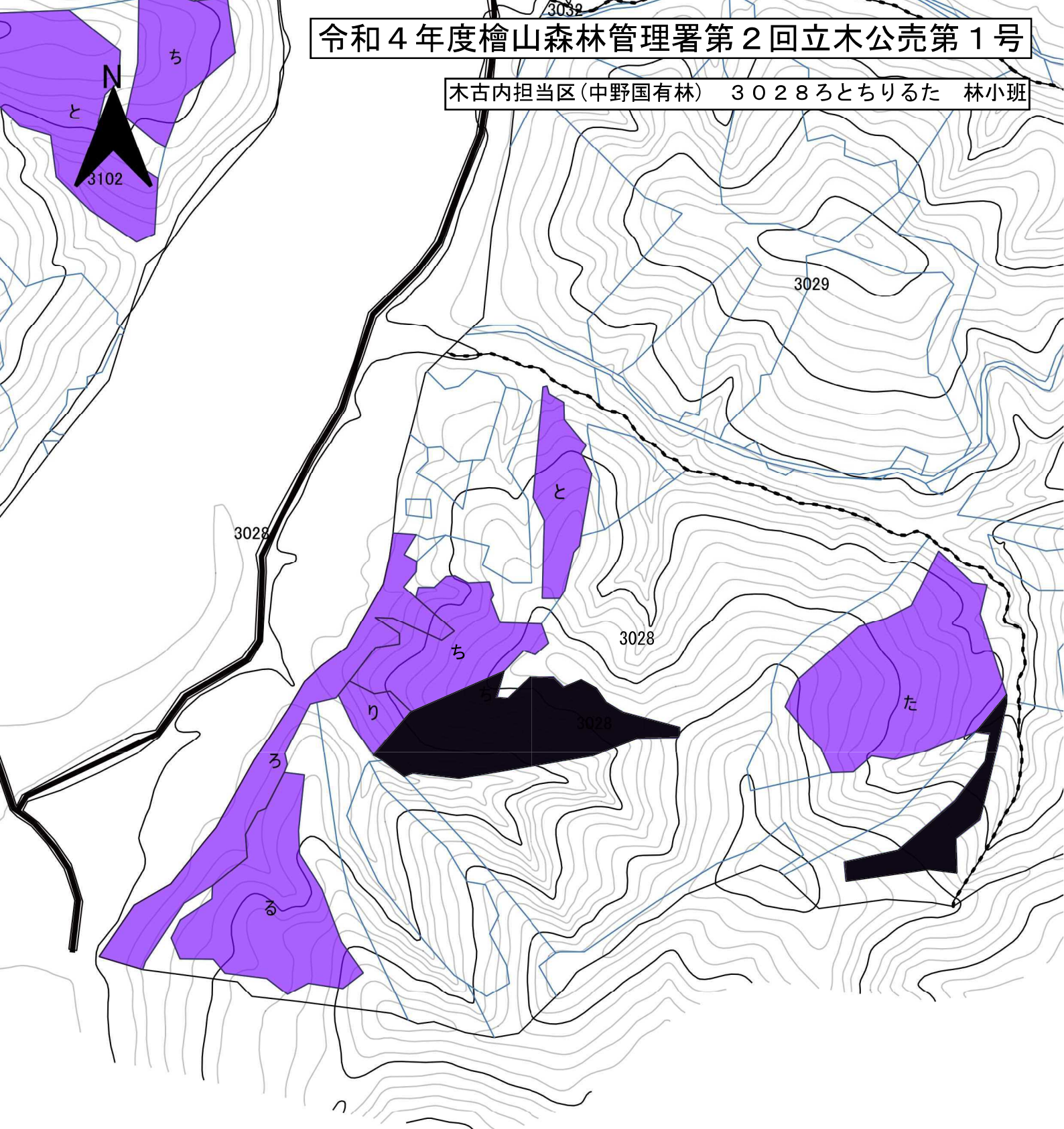
木古内担当区 3028ろとちりるた
 3029へ
 3032ほ
 3101にと
 3102いろとちりぬわか
 3103い

林小班



令和4年度檜山森林管理署第2回立木公売第1号

木古内担当区(中野国有林) 3028ろとちりるた 林小班

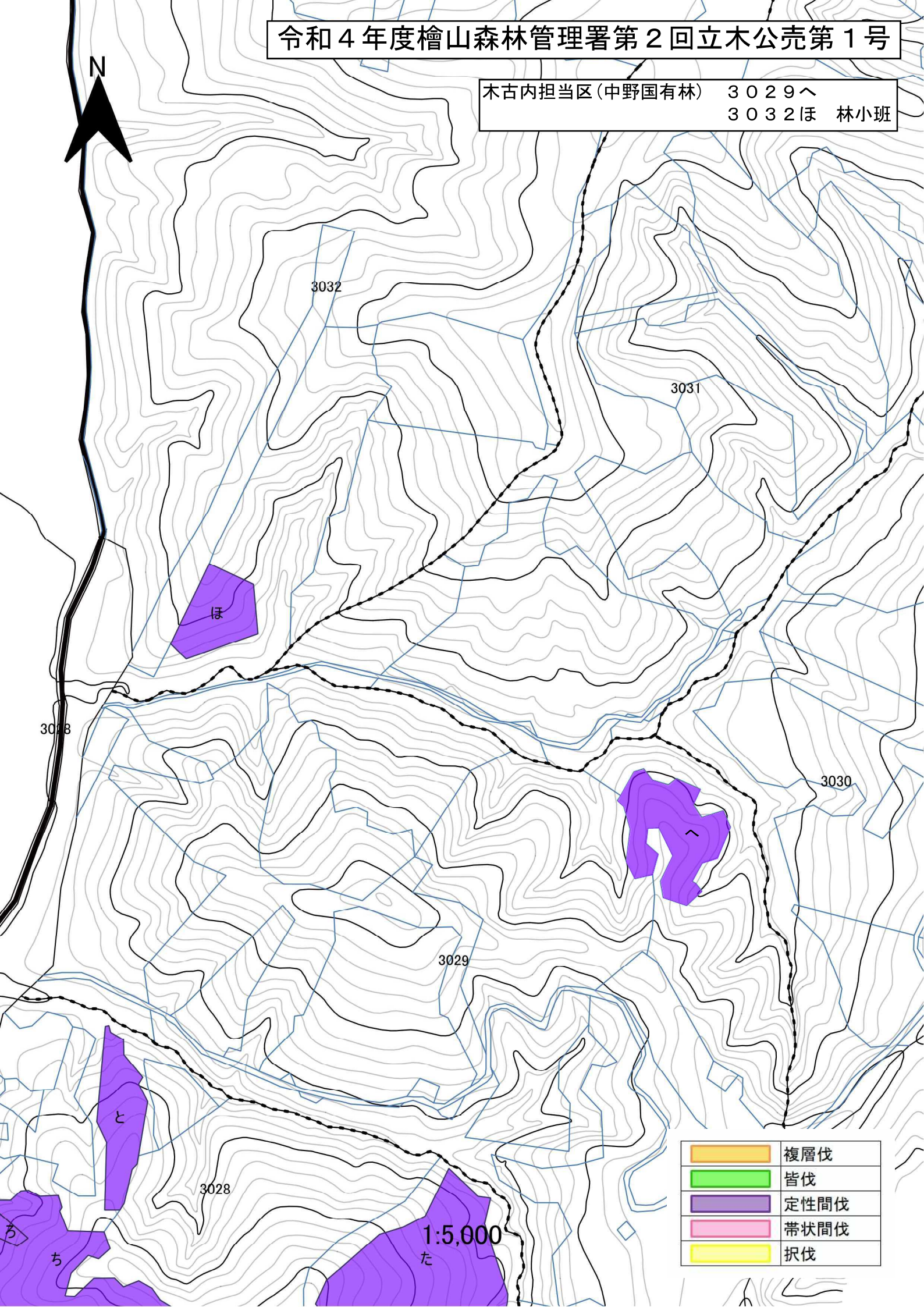


	複層伐
	皆伐
	定性間伐
	帯状間伐
	択伐

1:5,000

令和4年度檜山森林管理署第2回立木公売第1号

木古内担当区(中野国有林) 3029~
3032ほ 林小班

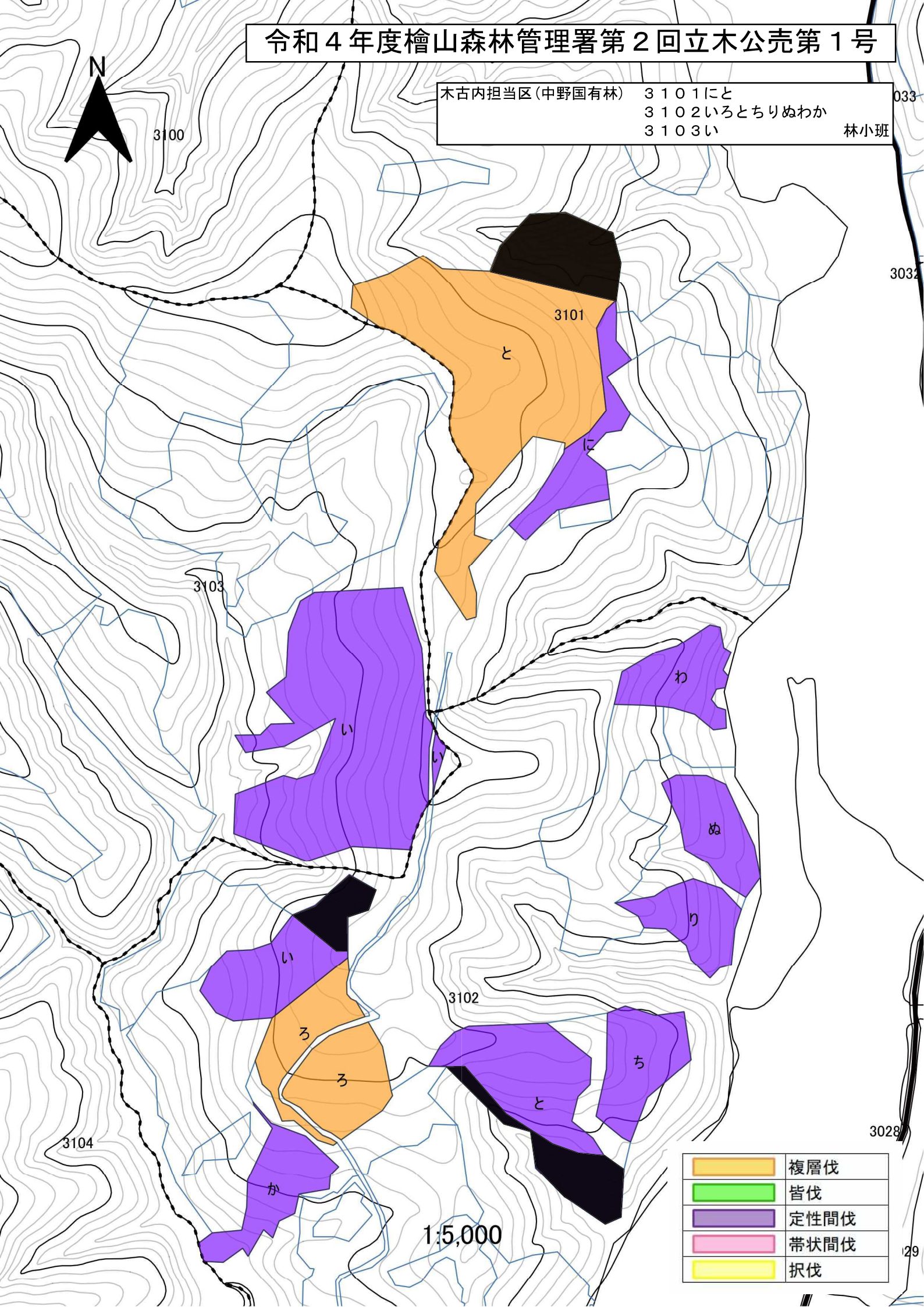


	複層伐
	皆伐
	定性間伐
	帯状間伐
	択伐

1:5,000
た

令和4年度檜山森林管理署第2回立木公売第1号

木古内担当区(中野国有林)	3101にと	
	3102いろとちりぬわか	
	3103い	林小班



	複層伐
	皆伐
	定性間伐
	带状間伐
	択伐

1:5,000