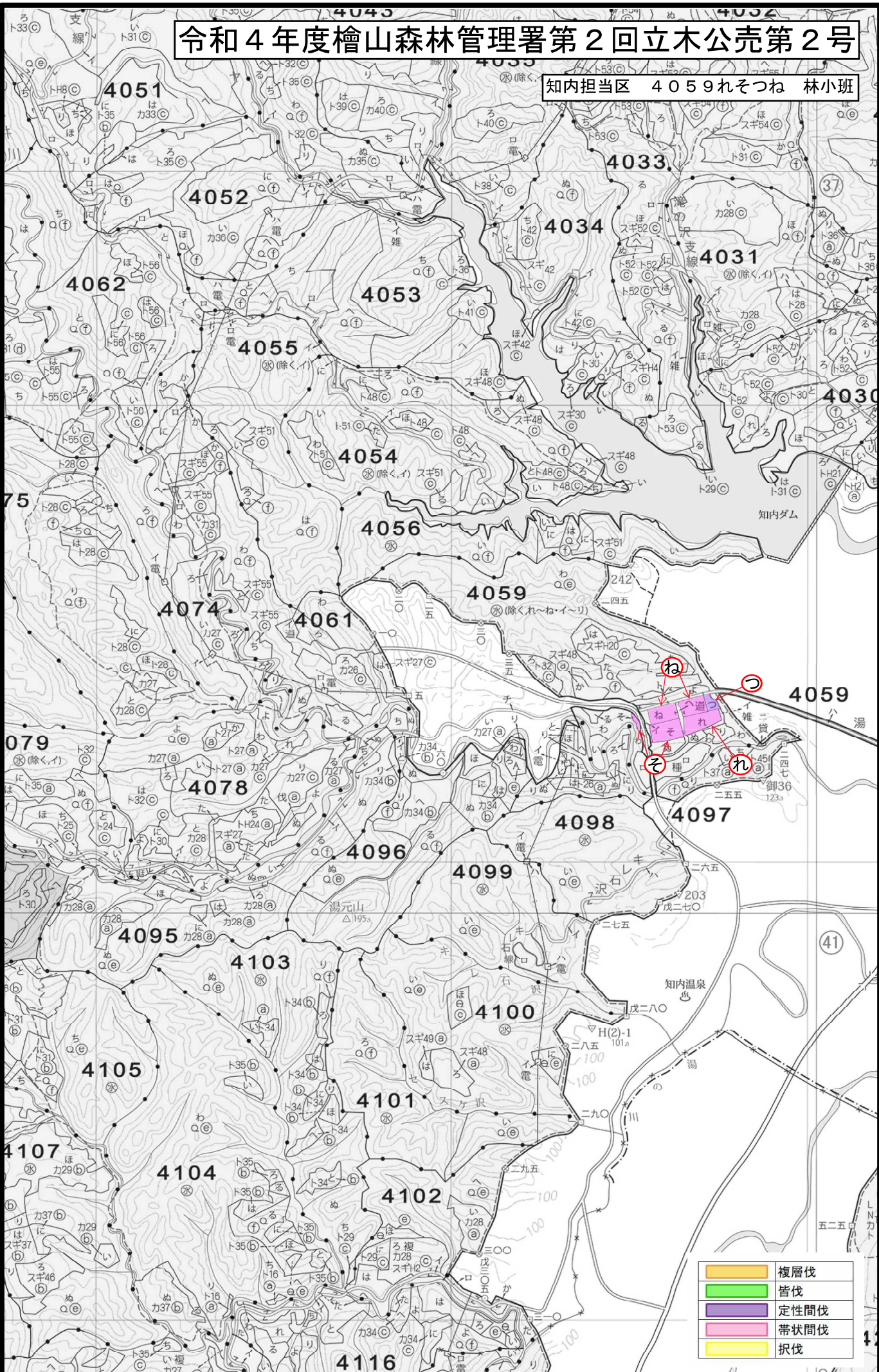


# 令和4年度檜山森林管理署第2回立木公売第2号

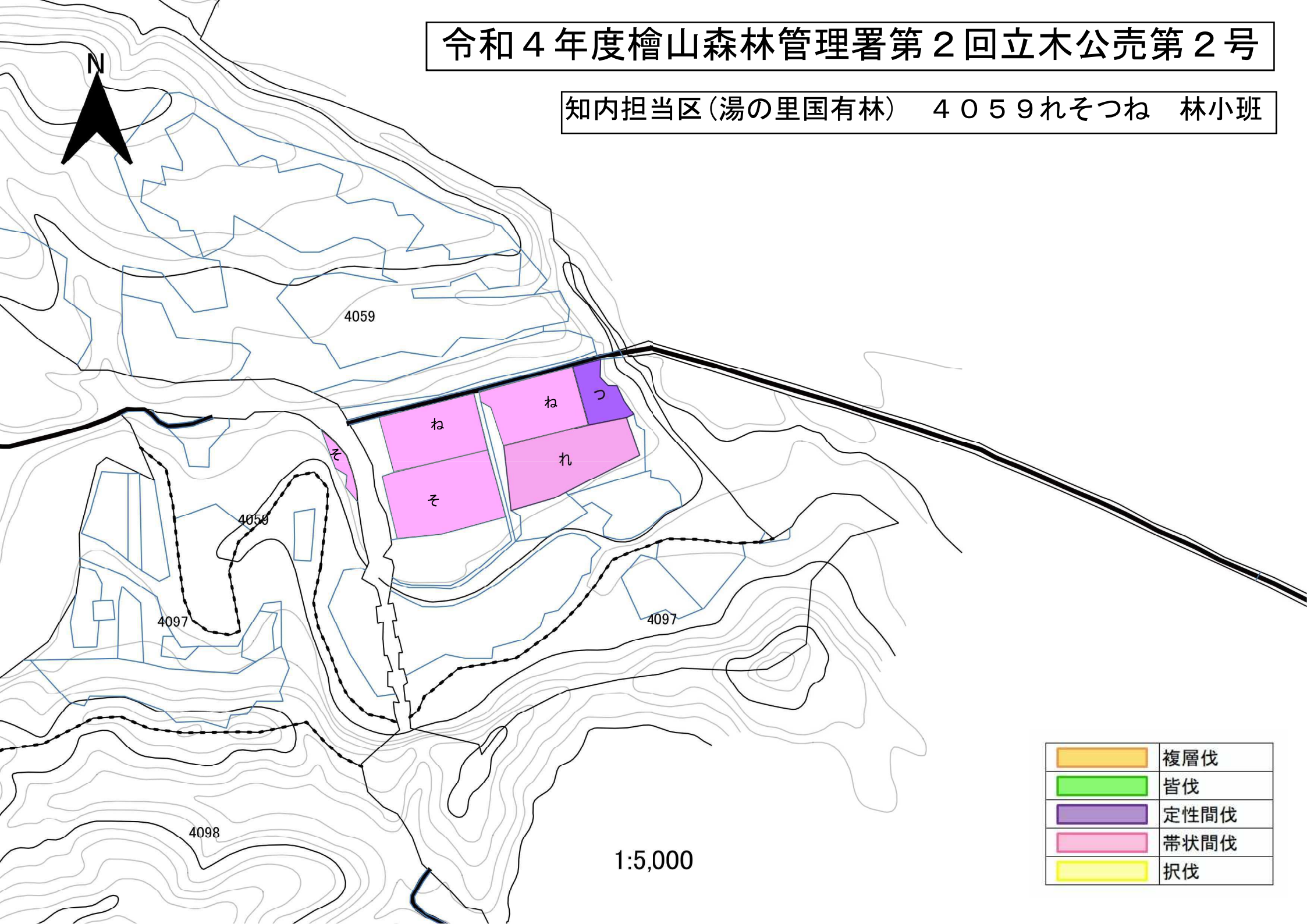
知内担当区 4059れそつね 林小班



	複層伐
	皆伐
	定性間伐
	带状間伐
	択伐

# 令和4年度檜山森林管理署第2回立木公売第2号

知内担当区(湯の里国有林) 4059れそつね 林小班

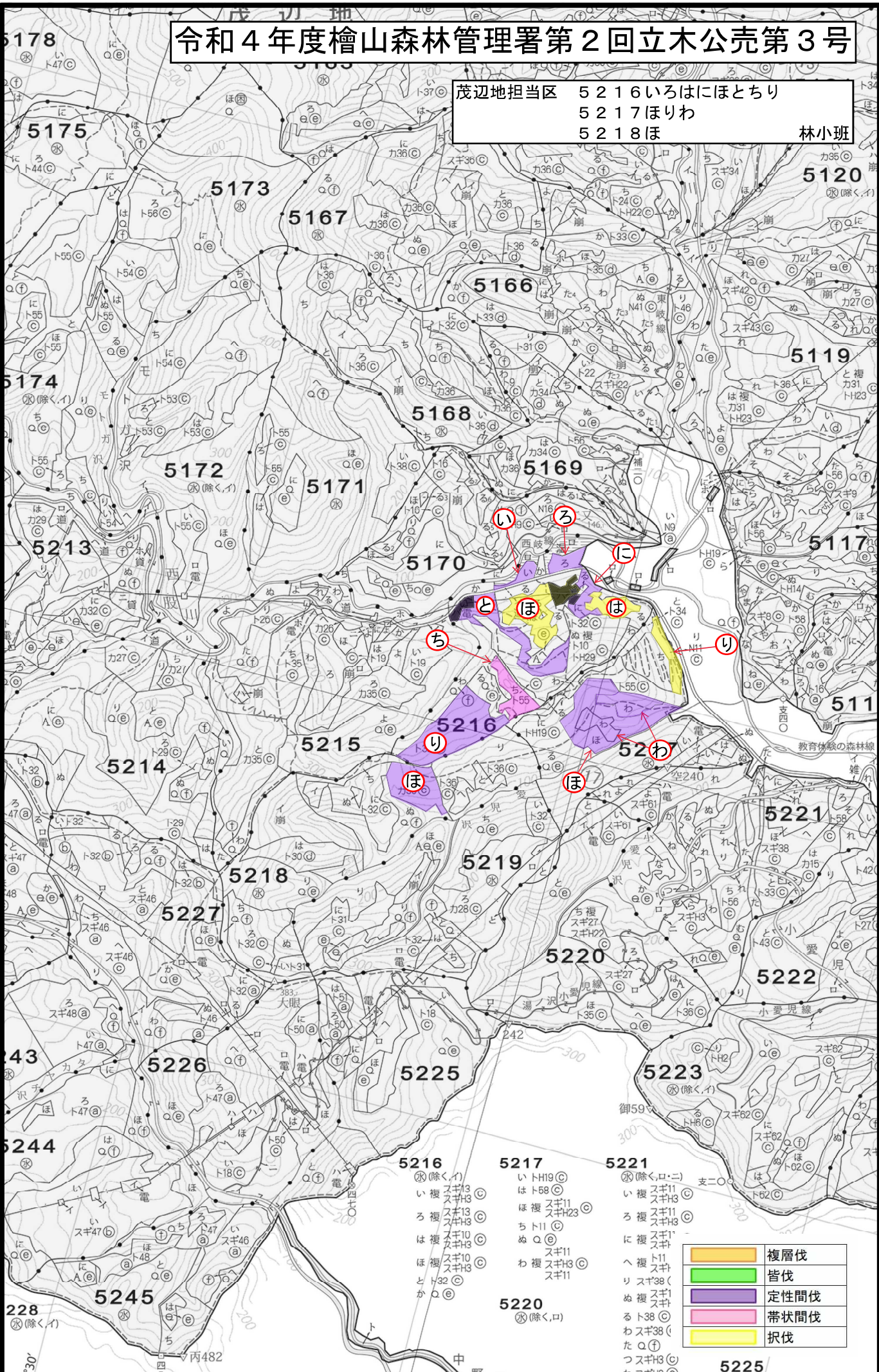


	複層伐
	皆伐
	定性間伐
	带状間伐
	択伐

1:5,000

# 令和4年度檜山森林管理署第2回立木公売第3号

茂辺地担当区 5216いろはにほとちり  
 5217ほりわ  
 5218ほ 林小班

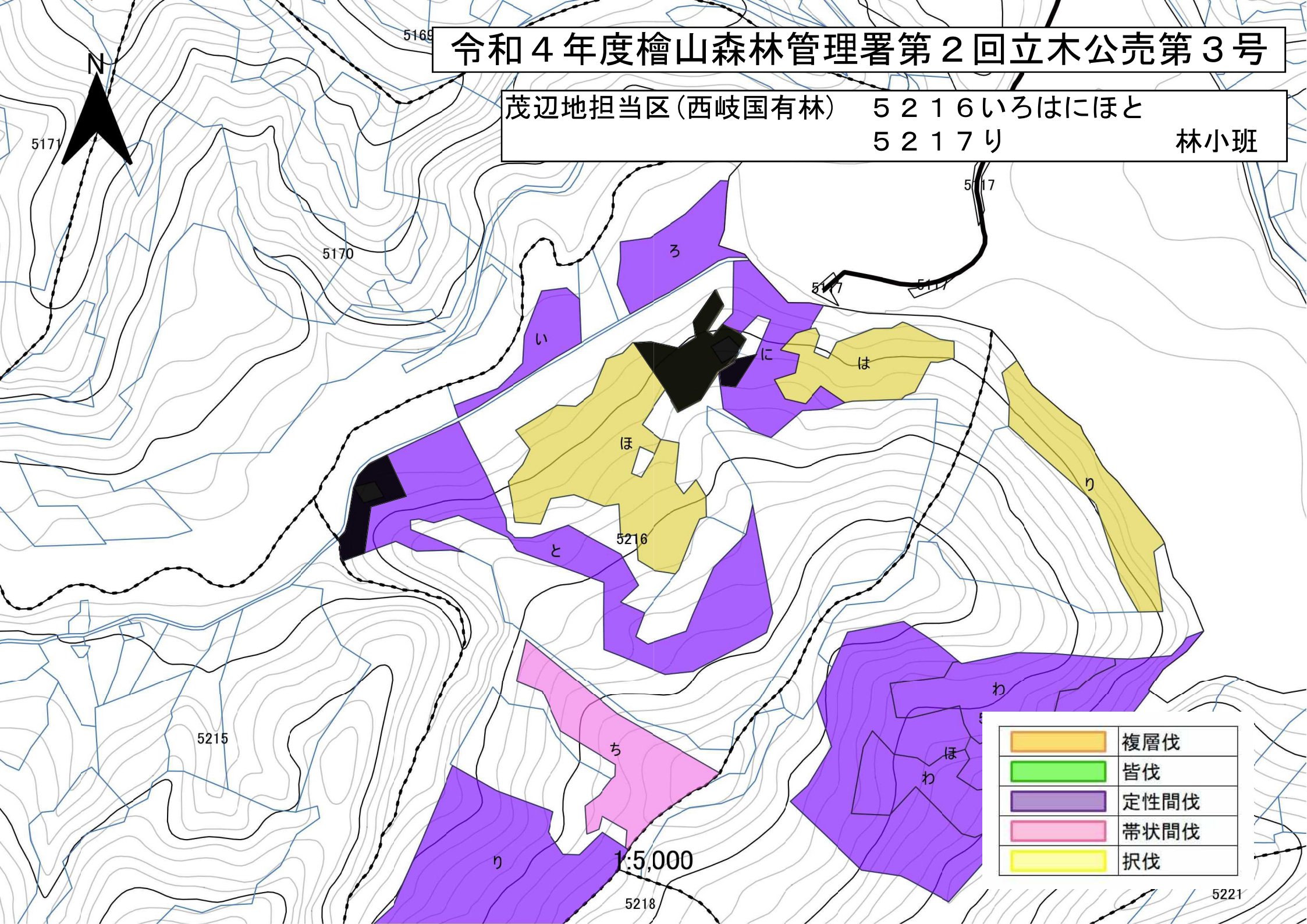


<span style="background-color: orange; border: 1px solid black; display: inline-block; width: 15px; height: 10px;"></span>	複層伐
<span style="background-color: green; border: 1px solid black; display: inline-block; width: 15px; height: 10px;"></span>	皆伐
<span style="background-color: purple; border: 1px solid black; display: inline-block; width: 15px; height: 10px;"></span>	定性間伐
<span style="background-color: pink; border: 1px solid black; display: inline-block; width: 15px; height: 10px;"></span>	帯状間伐
<span style="background-color: yellow; border: 1px solid black; display: inline-block; width: 15px; height: 10px;"></span>	択伐

- 5216 (除く、イ)
  - い 複 スギH3
  - い 複 スギH3
  - ろ 複 スギH3
  - ろ 複 スギH3
  - は 複 スギH3
  - は 複 スギH3
  - は 複 スギH3
  - と ト32
  - か Q
- 5217
  - い トH19
  - は ト58
  - ほ 複 スギ11
  - ほ 複 スギH23
  - ち ト11
  - ぬ Q
  - スギ11
  - わ 複 スギH3
  - スギ11
- 5220 (除く、ロ)
  - ろ 複 スギ11
  - ろ 複 スギH3
  - ろ 複 スギ11
  - ろ 複 スギH3
  - に 複 スギ11
  - に 複 スギ11
  - へ 複 スギ11
  - リ スギ38
  - ぬ 複 スギ11
  - ぬ 複 スギ11
  - る ト38
  - わ スギ38
  - た Q
  - つ スギH3
  - つ スギH3

# 令和4年度檜山森林管理署第2回立木公売第3号

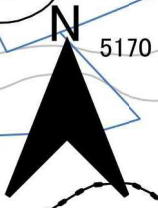
茂辺地担当区(西岐国有林) 5216いろはにほと  
5217り 林小班



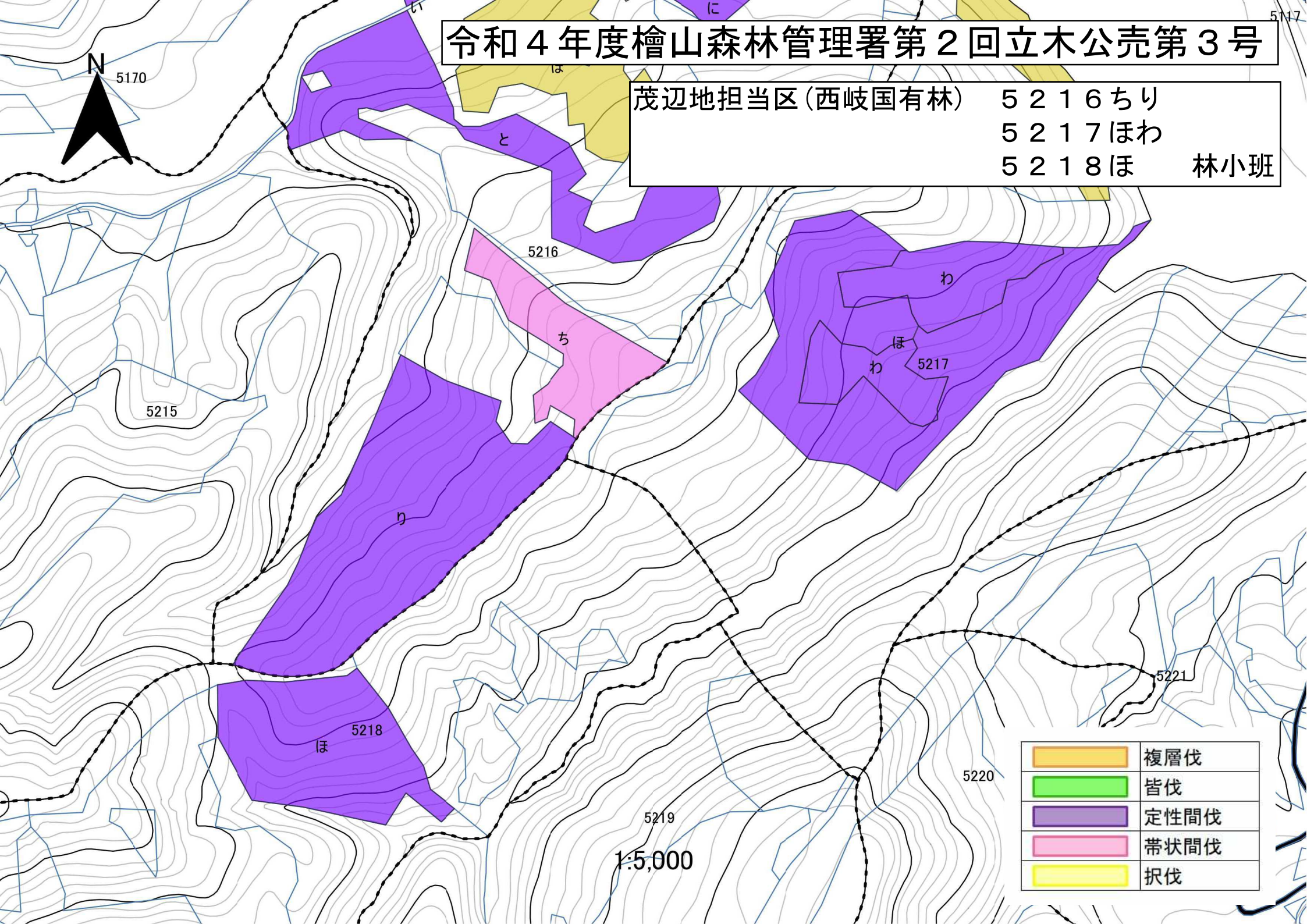
	複層伐
	皆伐
	定性間伐
	带状間伐
	択伐

# 令和4年度檜山森林管理署第2回立木公売第3号

茂辺地担当区(西岐国有林)	5216	ちり
	5217	ほわ
	5218	ほ
		林小班



5170



5215

5216

5217

5218

5219

5220

5221

1:5,000

	複層伐
	皆伐
	定性間伐
	带状間伐
	択伐