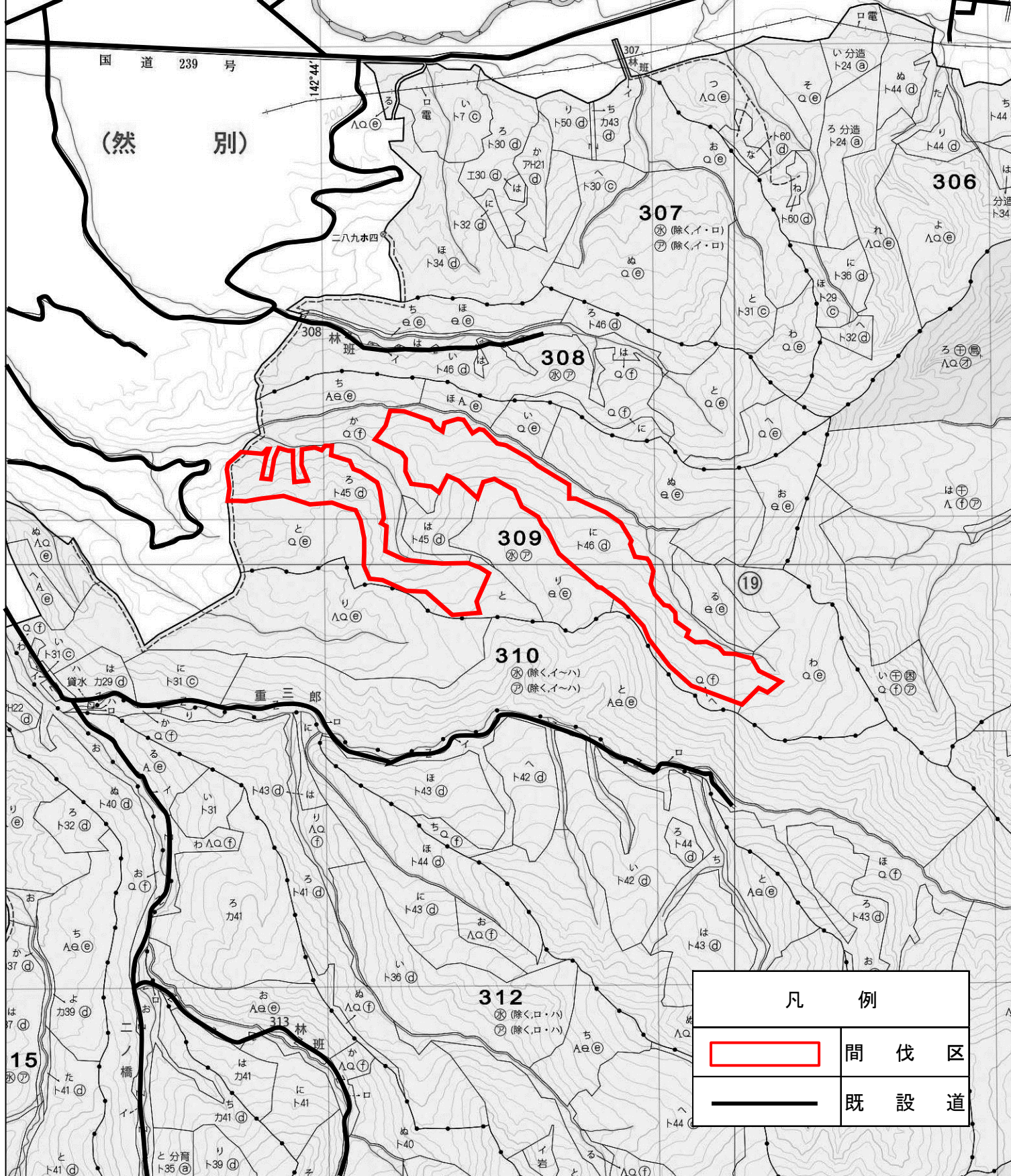


9, 130. 46ha
6, 985. 69ha
6葉)

221
+36.0
立木公売物件位置図
物件番号 3 号
一ノ橋森林事務所
一ノ橋担当区
309ろに 林小班
縮 尺 : 1/20, 000



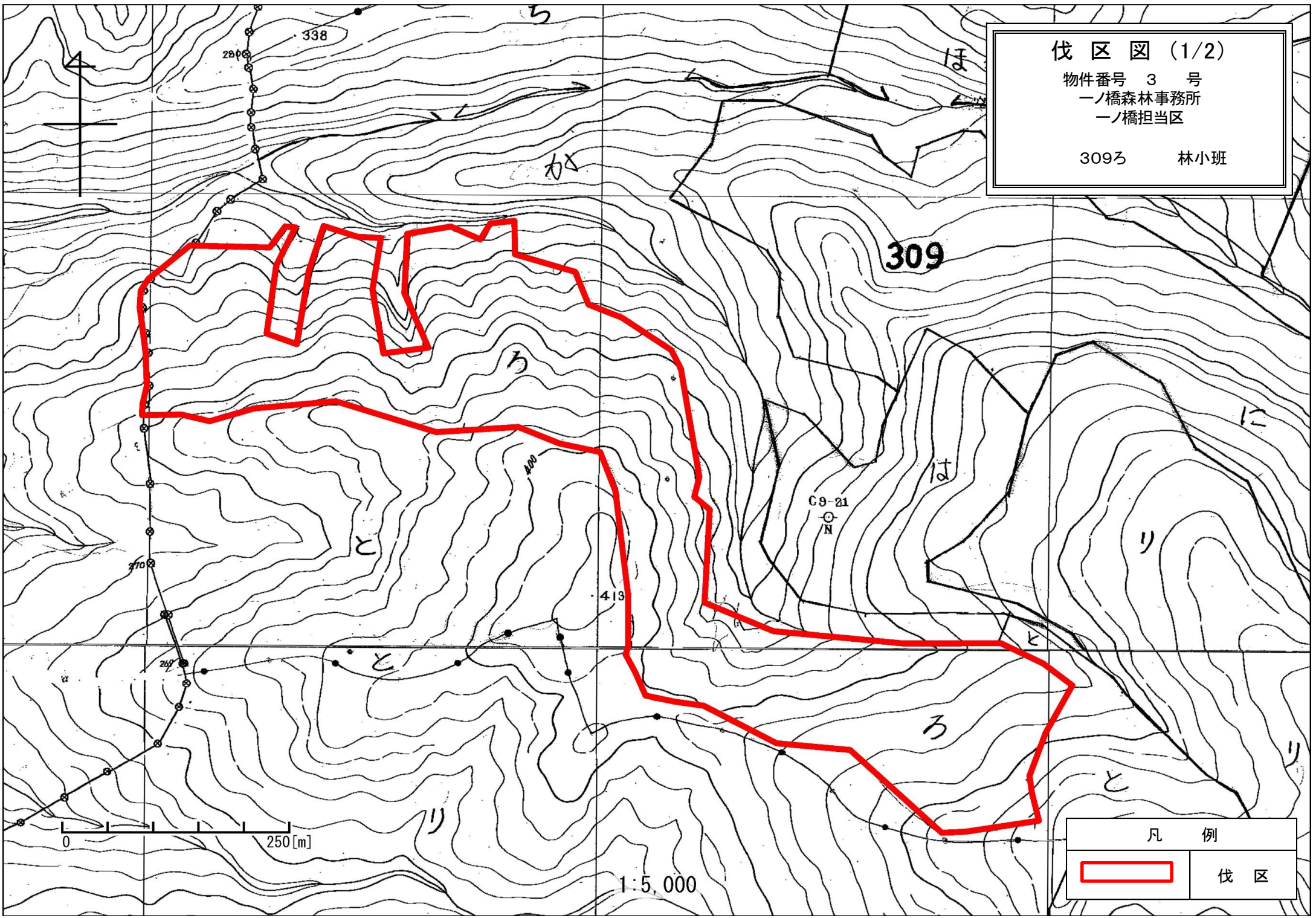
凡 例

	間 伐 区
	既 設 道

伐区図 (1/2)

物件番号 3 号
一ノ橋森林事務所
一ノ橋担当区

3093 林小班



凡 例



伐 区

1:5,000

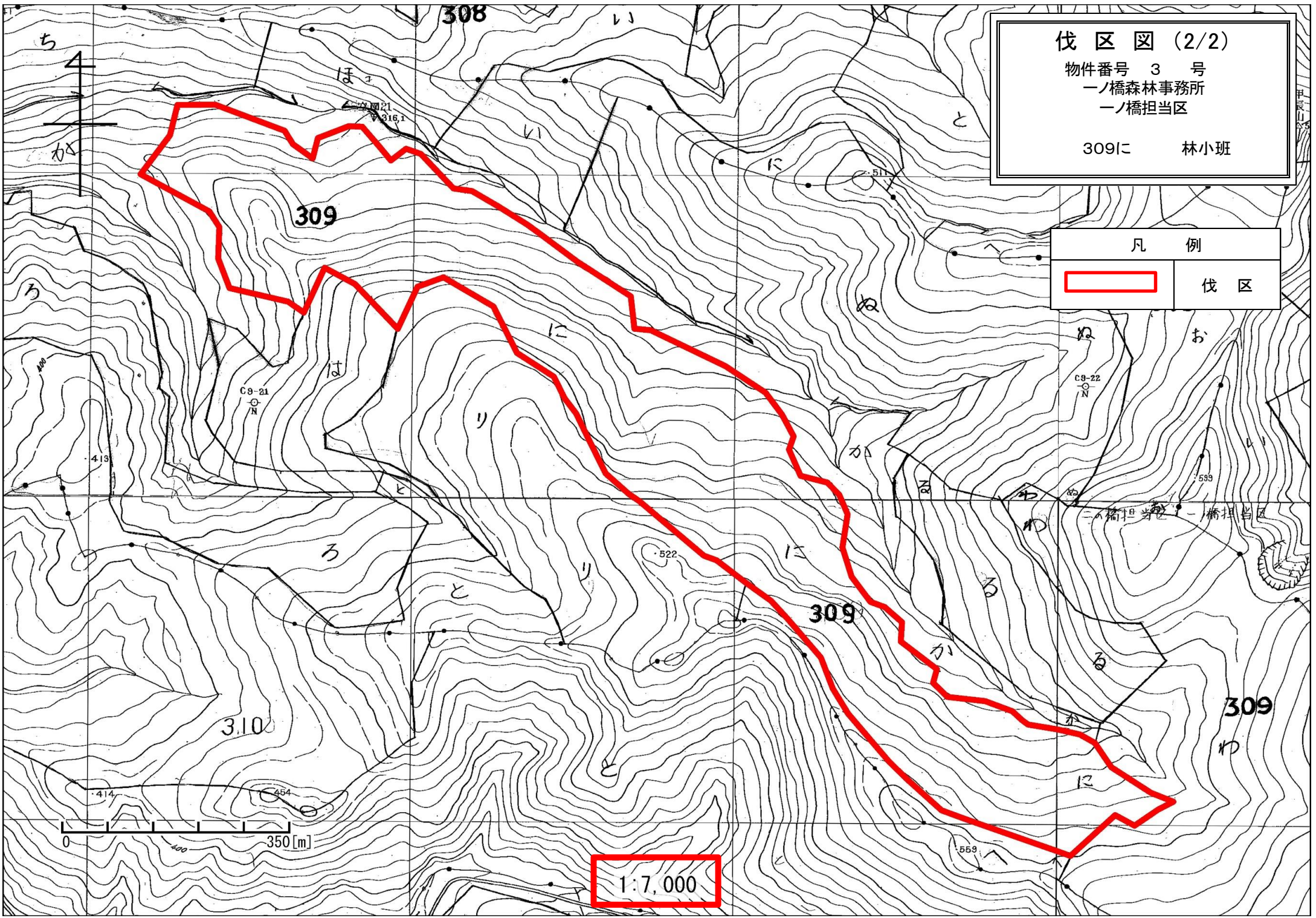
伐区図 (2/2)

物件番号 3 号
一ノ橋森林事務所
一ノ橋担当区

309に 林小班

凡 例

	伐 区
-------------------------------------------------------------------------------------	-----



立木公売物件位置図

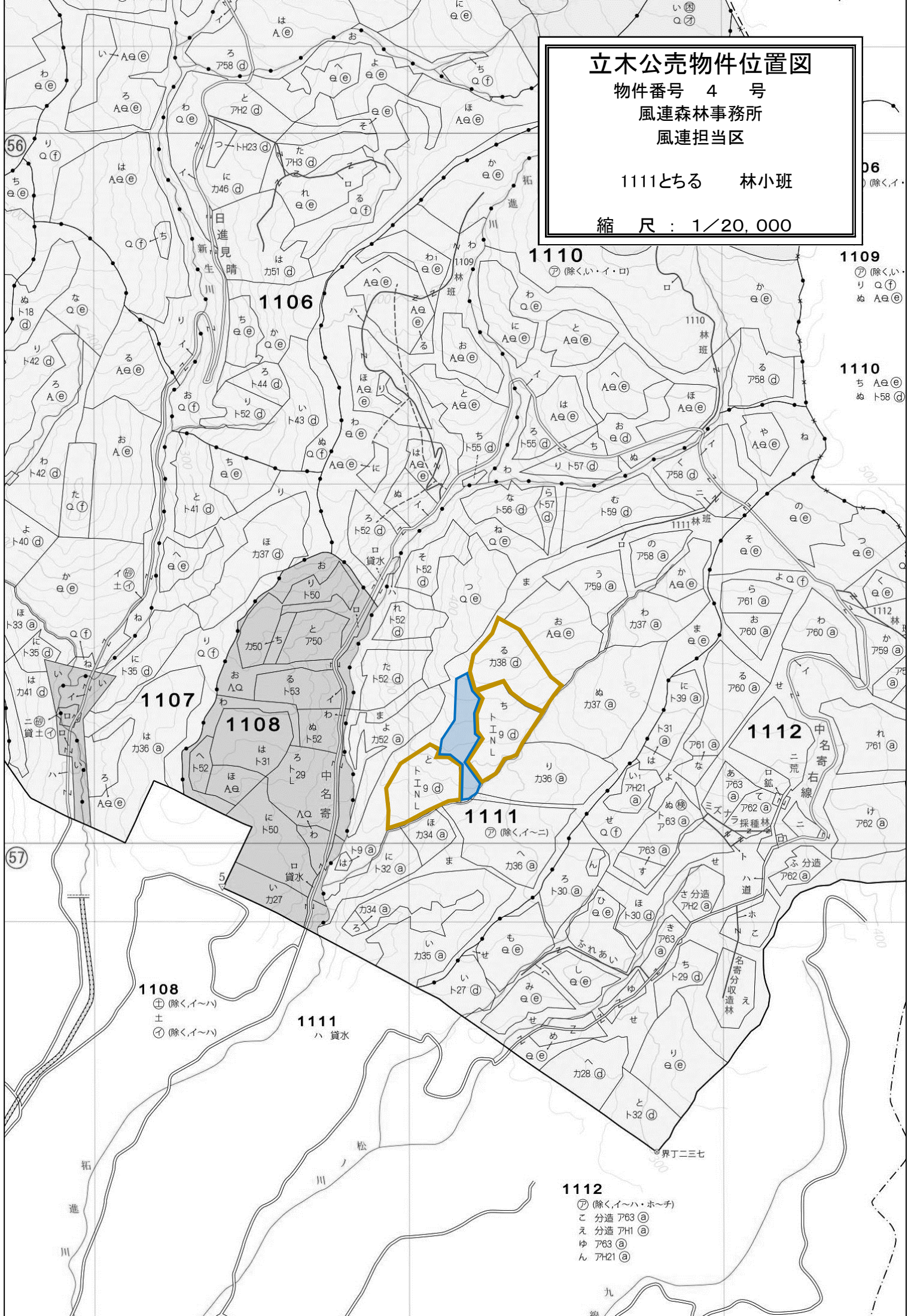
物件番号 4 号

風連森林事務所

風連担当区

1111とちる 林小班

縮尺：1/20,000



1107

1108

1111

1112

1108

- ⊕ (除く、イ〜ハ)
- ⊖ (除く、イ〜ハ)

1111

ハ 貸水

1112

- ⊕ (除く、イ〜ハ・ホ〜チ)
- こ 分造 763 (a)
- え 分造 741 (a)
- ゆ 763 (a)
- ん 7421 (a)

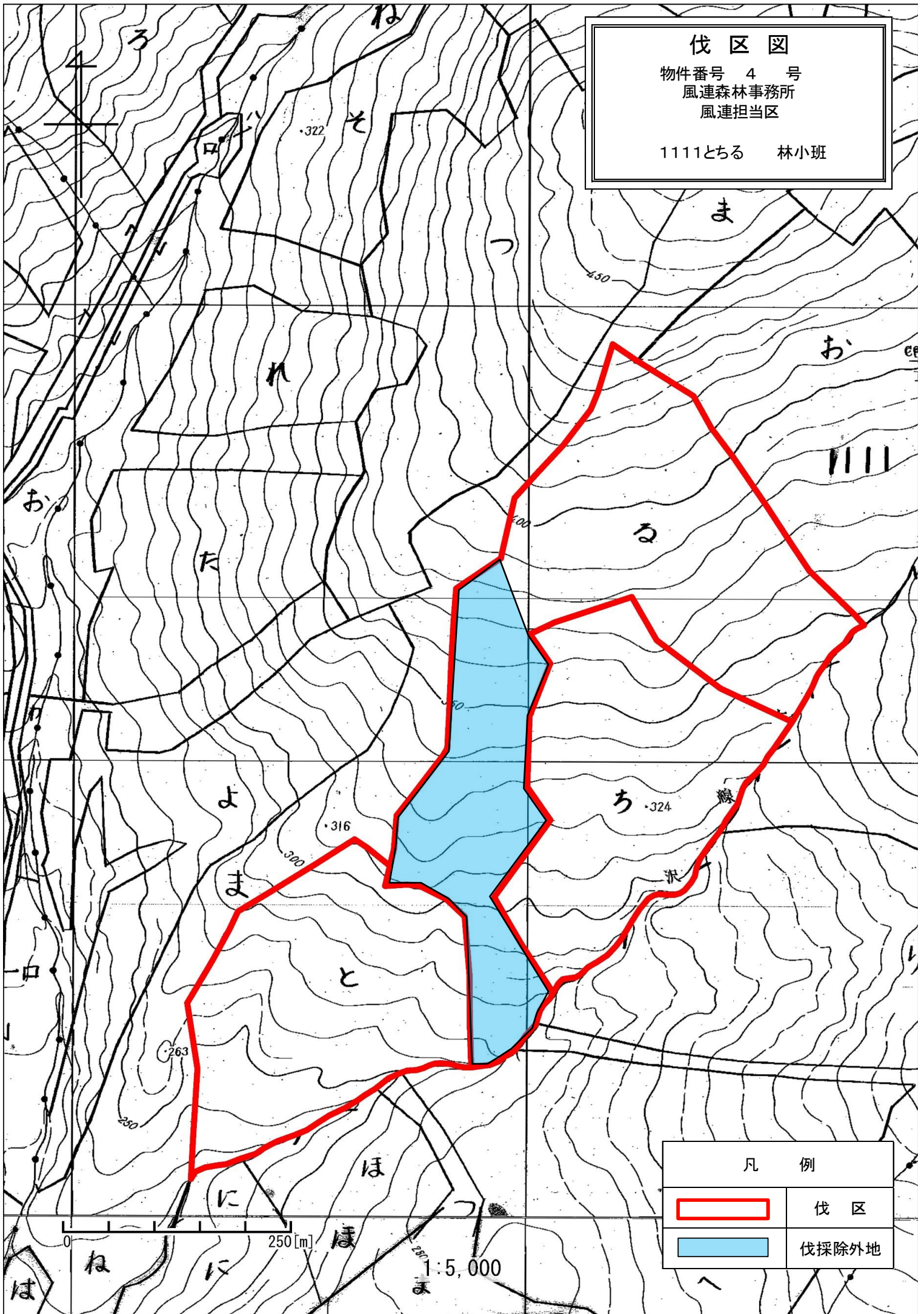
伐区図

物件番号 4 号

風連森林事務所

風連担当区

1111とちる 林小班



凡 例



伐 区



伐採除外地