

立木公売物件位置図

物件番号 1 号

奥珊瑠森林事務所

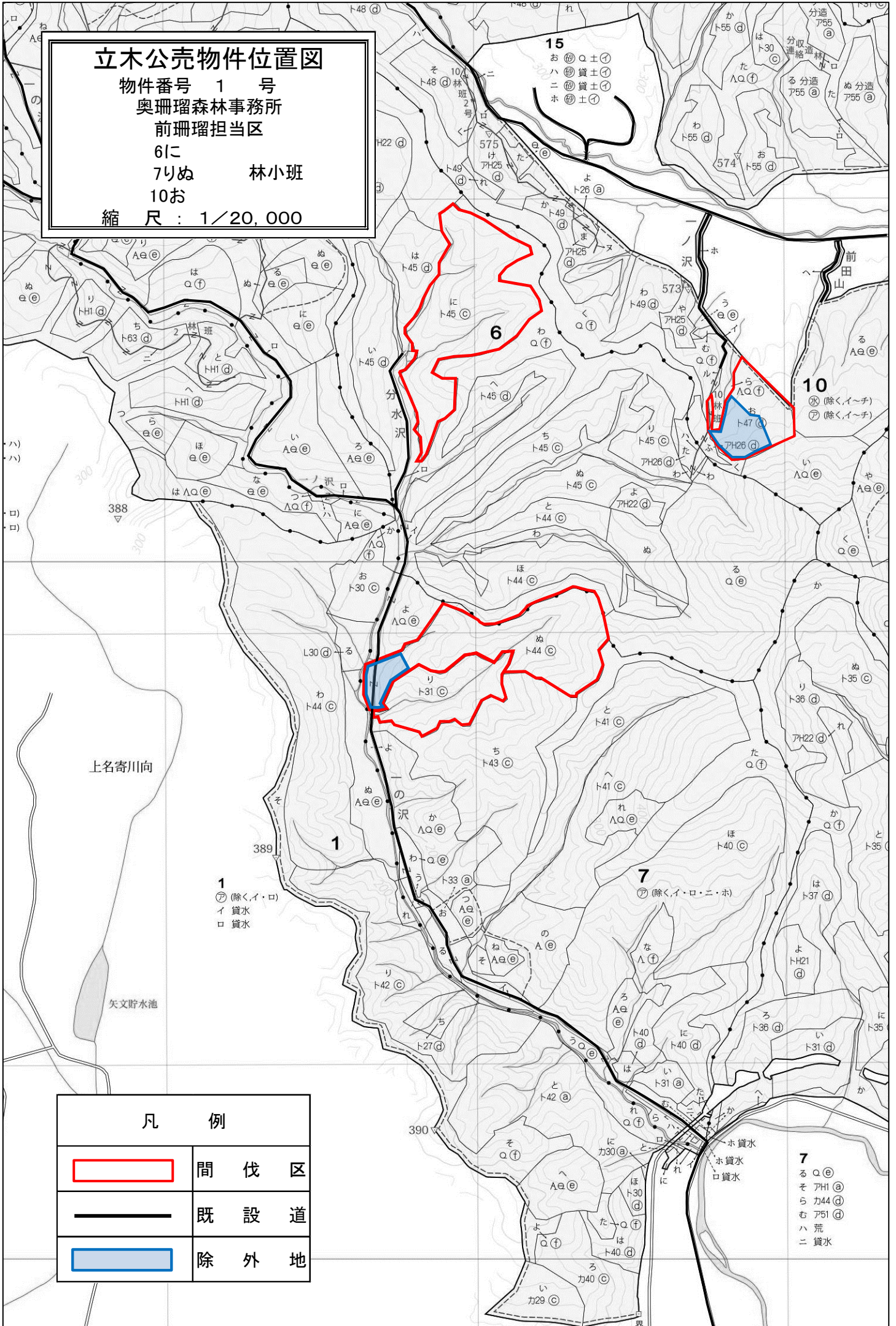
前珊瑠担当区

6に

7りぬ 林小班




10お

縮尺：1/20,000



上名寄川向

矢文貯水池

凡 例	
	間 伐 区
	既 設 道
	除 外 地

1
⑦ (除く、イ・ロ)
イ 貸水
ロ 貸水

7
⑦ (除く、イ・ロ・ニ・ホ)

7
る ㊦
そ 7H1 ㊦
ら カ44 ㊦
む ア51 ㊦
ハ 荒
ニ 貸水

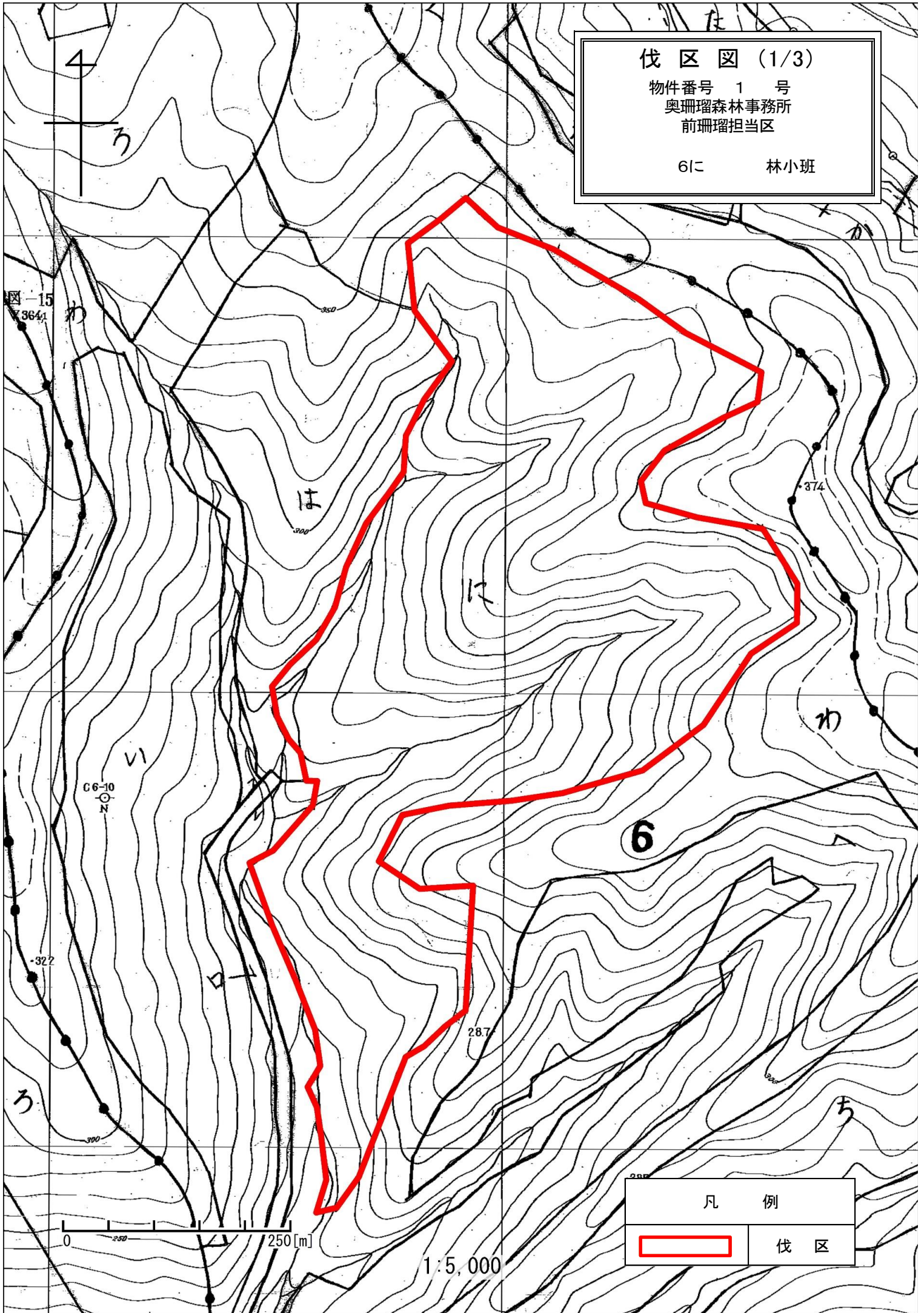
伐区図 (1/3)

物件番号 1 号

奥珊瑚森林事務所

前珊瑚担当区

6に 林小班

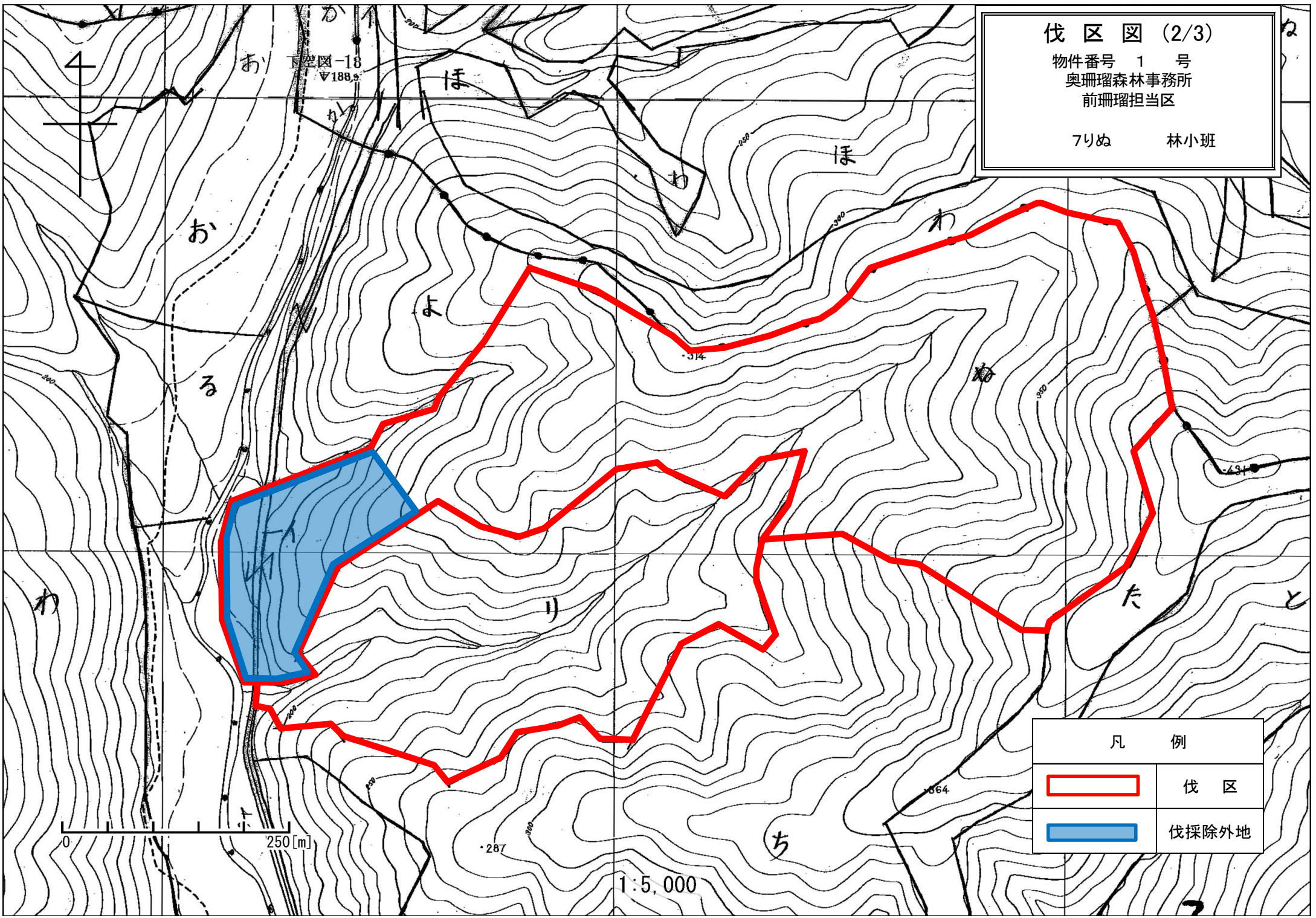


凡 例	
	伐 区

伐区図 (2/3)

物件番号 1 号
奥珊瑚森林事務所
前珊瑚担当区

7りぬ 林小班



凡 例	
	伐 区
	伐採除外地

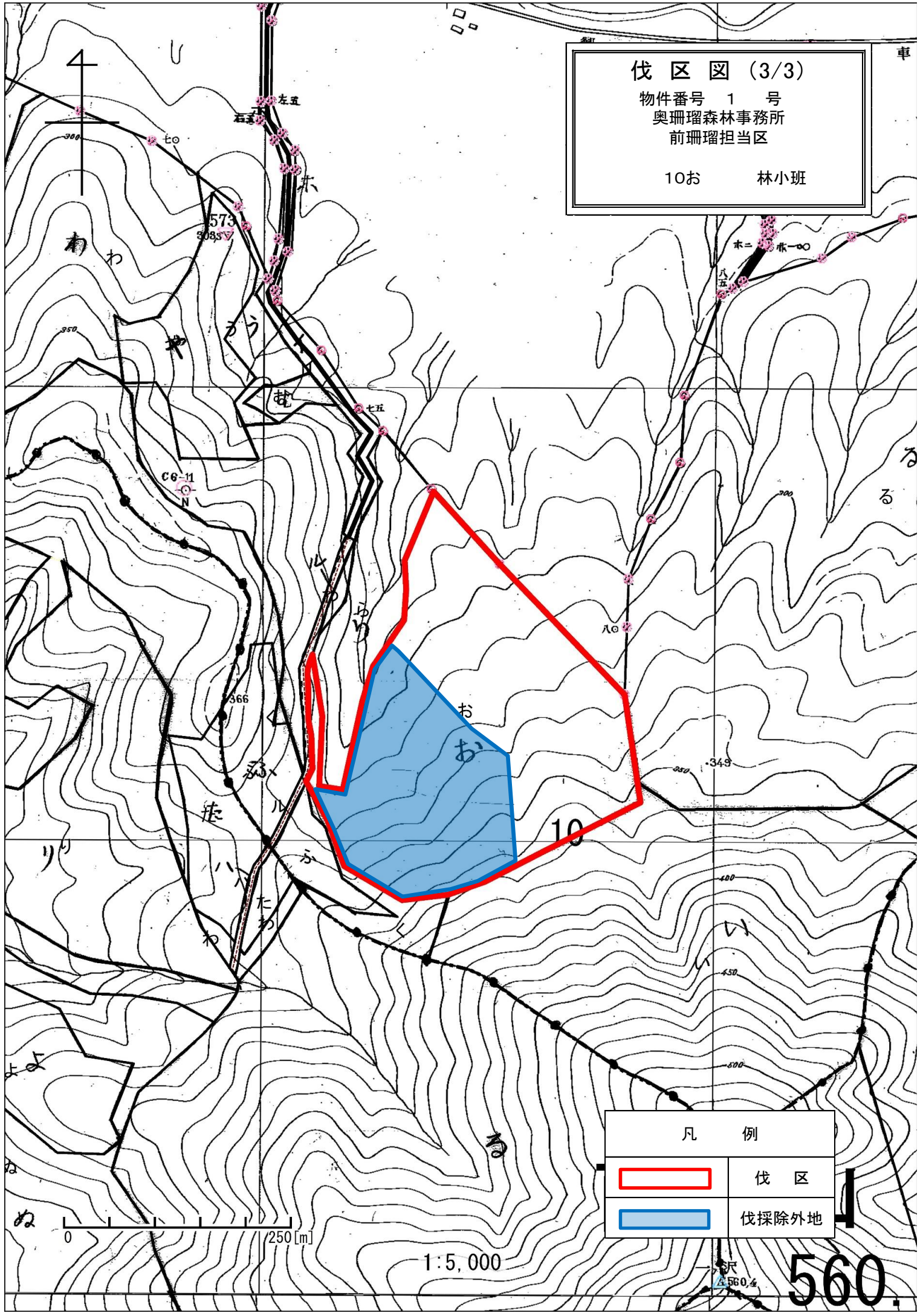
0 250[m]

1:5,000

伐区図 (3/3)

物件番号 1 号
奥珊瑚森林事務所
前珊瑚担当区

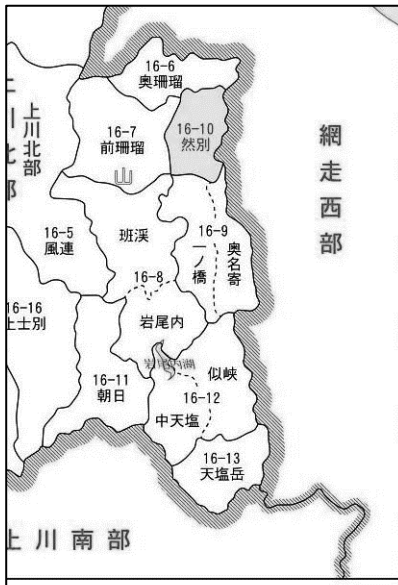
10お 林小班



凡 例	
	伐 区
	伐採除外地

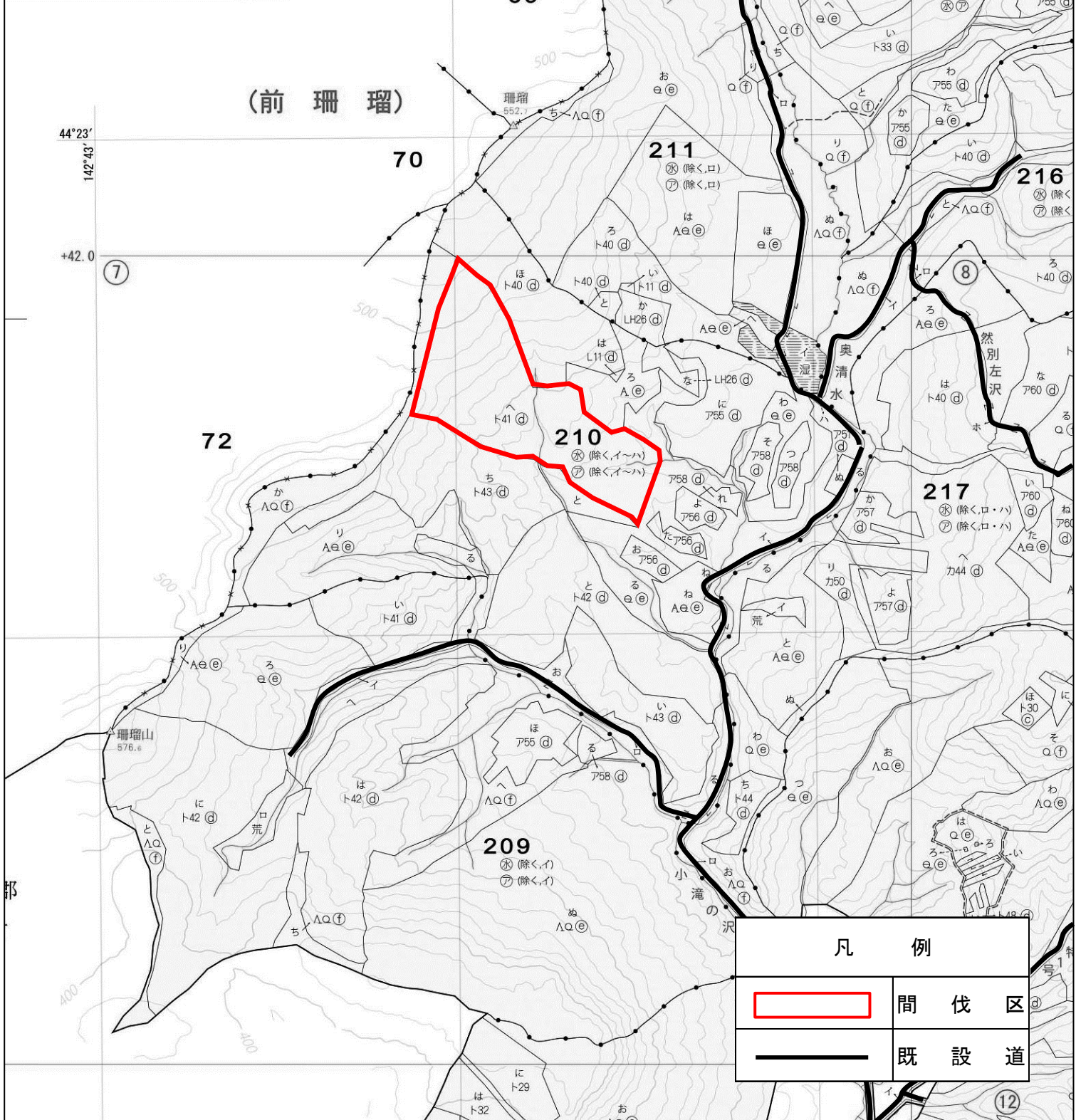
1:5,000

560





網走西部

立木公売物件位置図①
 物件番号 2 号
 班溪森林事務所
 然別担当区
 210へ 林小班
 縮尺：1/20,000



(前珊瑠)

44°23'
 142°43'
 +42.0
 ⑦

凡 例	
	間 伐 区
	既 設 道

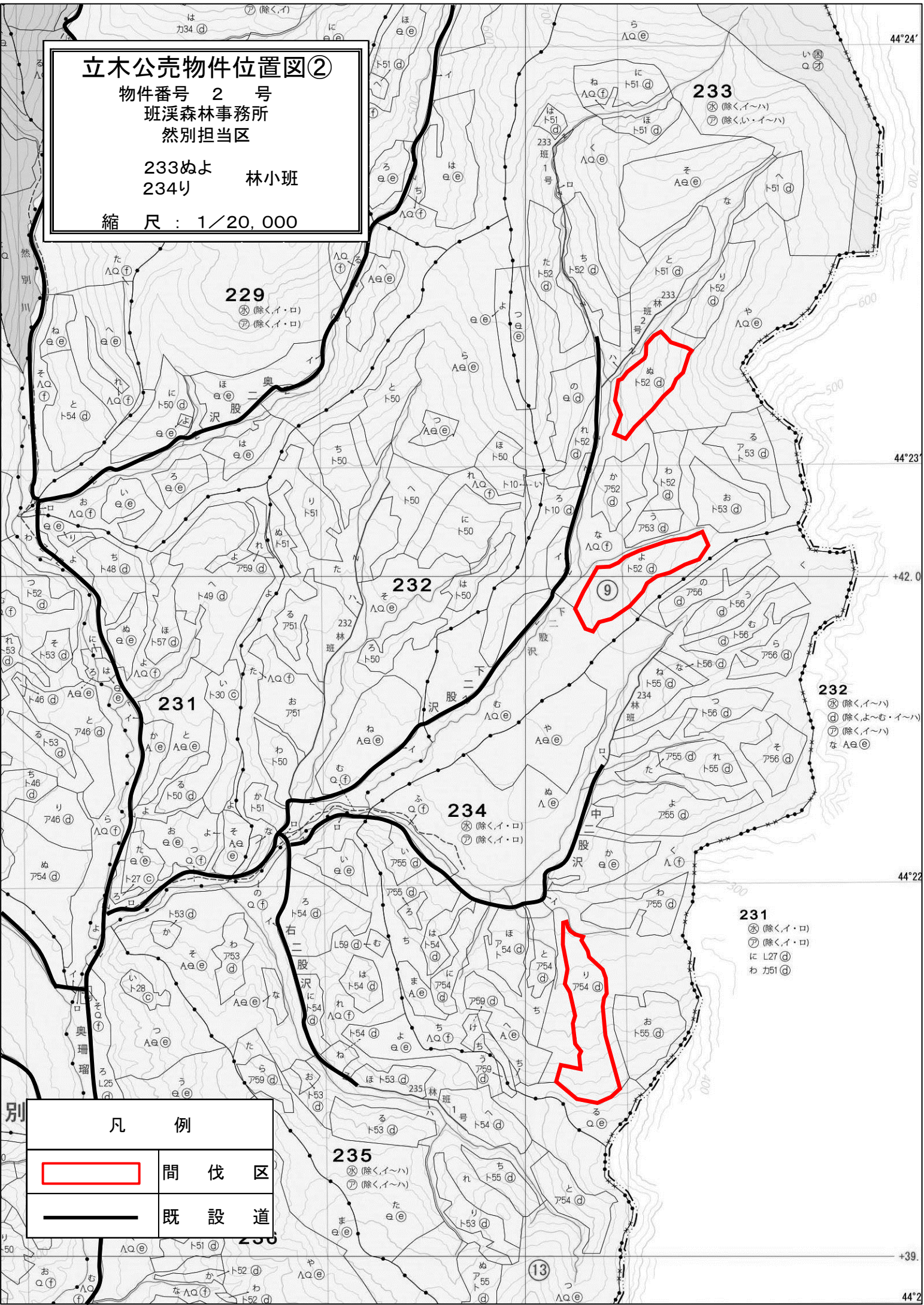
⑫

立木公売物件位置図②

物件番号 2 号
班溪森林事務所
然別担当区

233ぬよ 林小班
234り 林小班

縮尺：1/20,000





232
㊸ (除く、イ～ハ)
㊹ (除く、よ～む・イ～ハ)
㊺ (除く、イ～ハ)
な Ae㊸

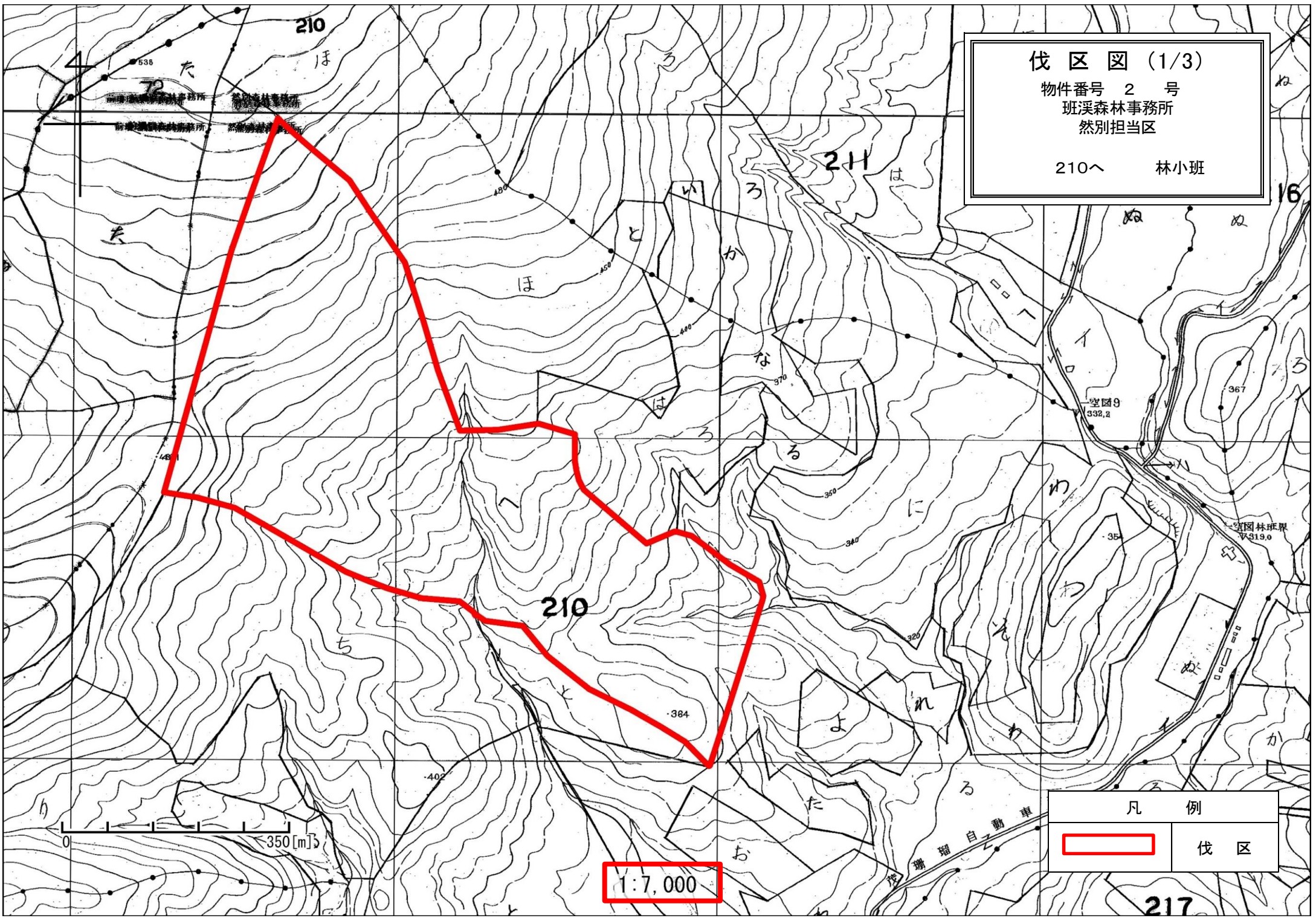
231
㊸ (除く、イ・ロ)
㊹ (除く、イ～ハ)
に L27㊸
わ カ51㊸

234
㊸ (除く、イ・ロ)
㊹ (除く、イ・ロ)

235
㊸ (除く、イ～ハ)
㊹ (除く、イ～ハ)

凡 例	
	間 伐 区
	既 設 道

44°24'
44°23'
+42.0
44°22'
+39.
44°2'



伐区図 (1/3)
物件番号 2 号
班溪森林事務所
然別担当区
210へ 林小班

凡 例	
	伐 区

1:7,000

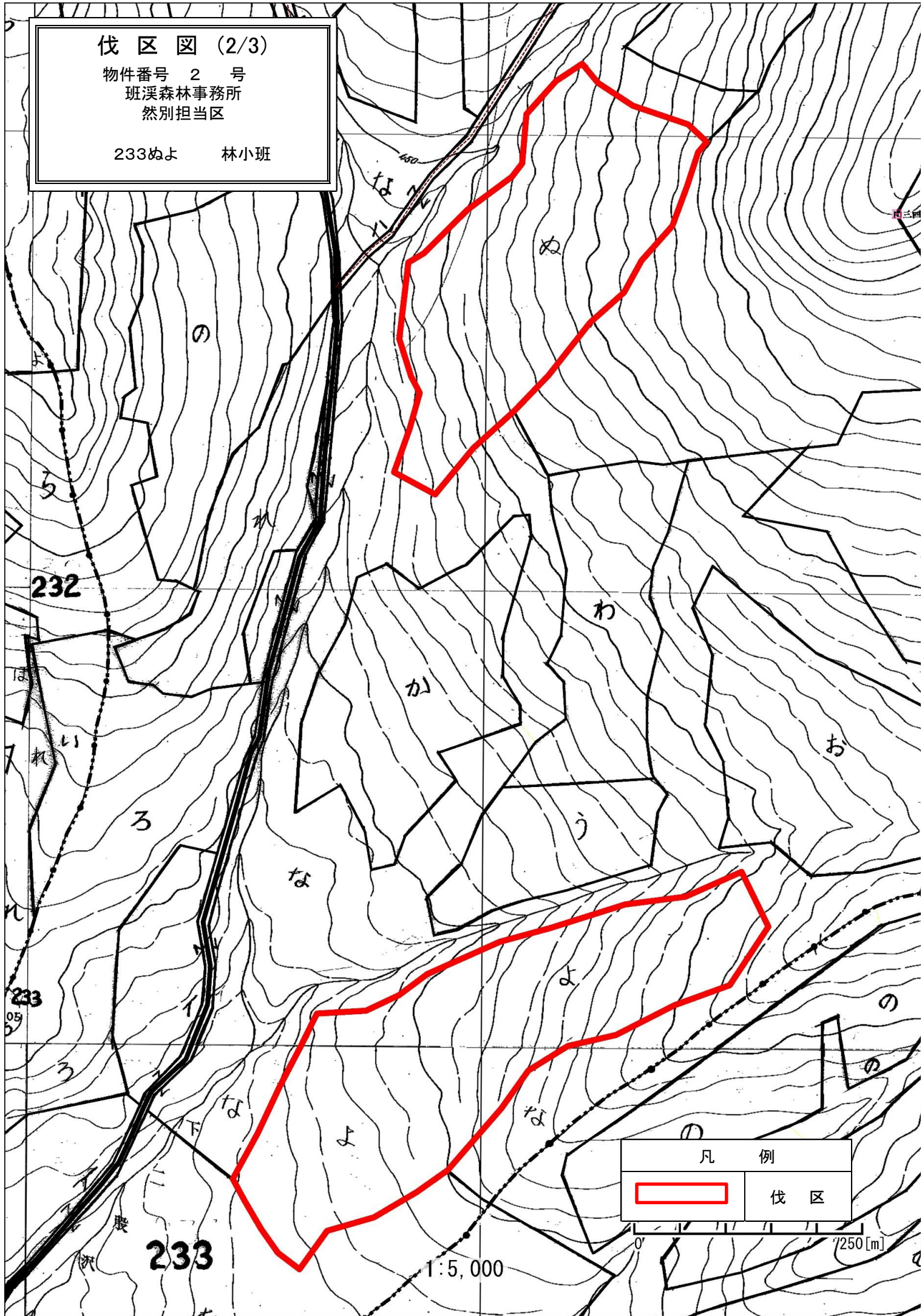
0 350[m]


217

伐区図 (2/3)

物件番号 2 号
班溪森林事務所
然別担当区

233ぬよ 林小班



凡 例	
	伐 区

