

物件位置図

3号物件

鹿山森林事務所

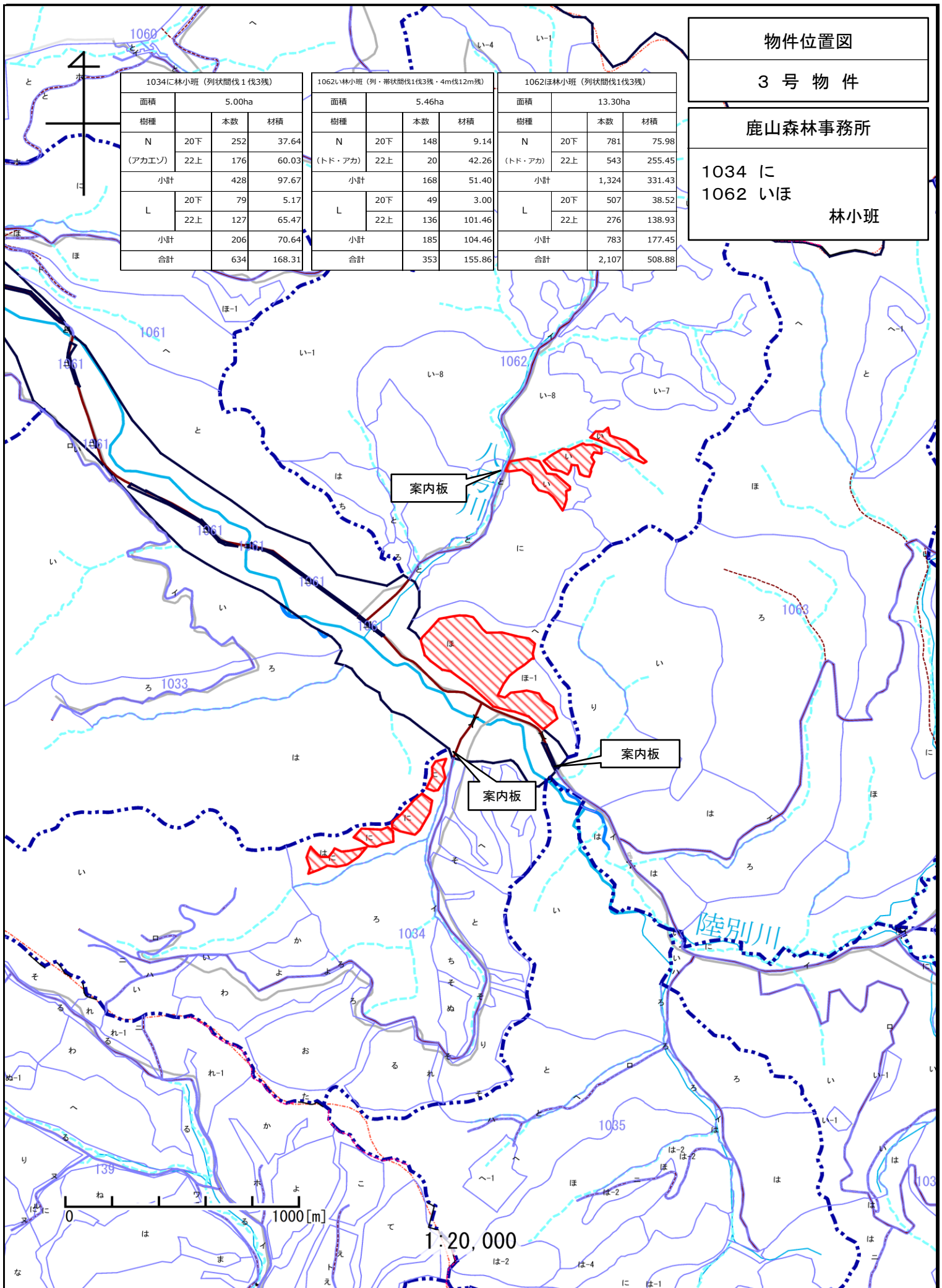
1034 に
1062 いほ

林小班

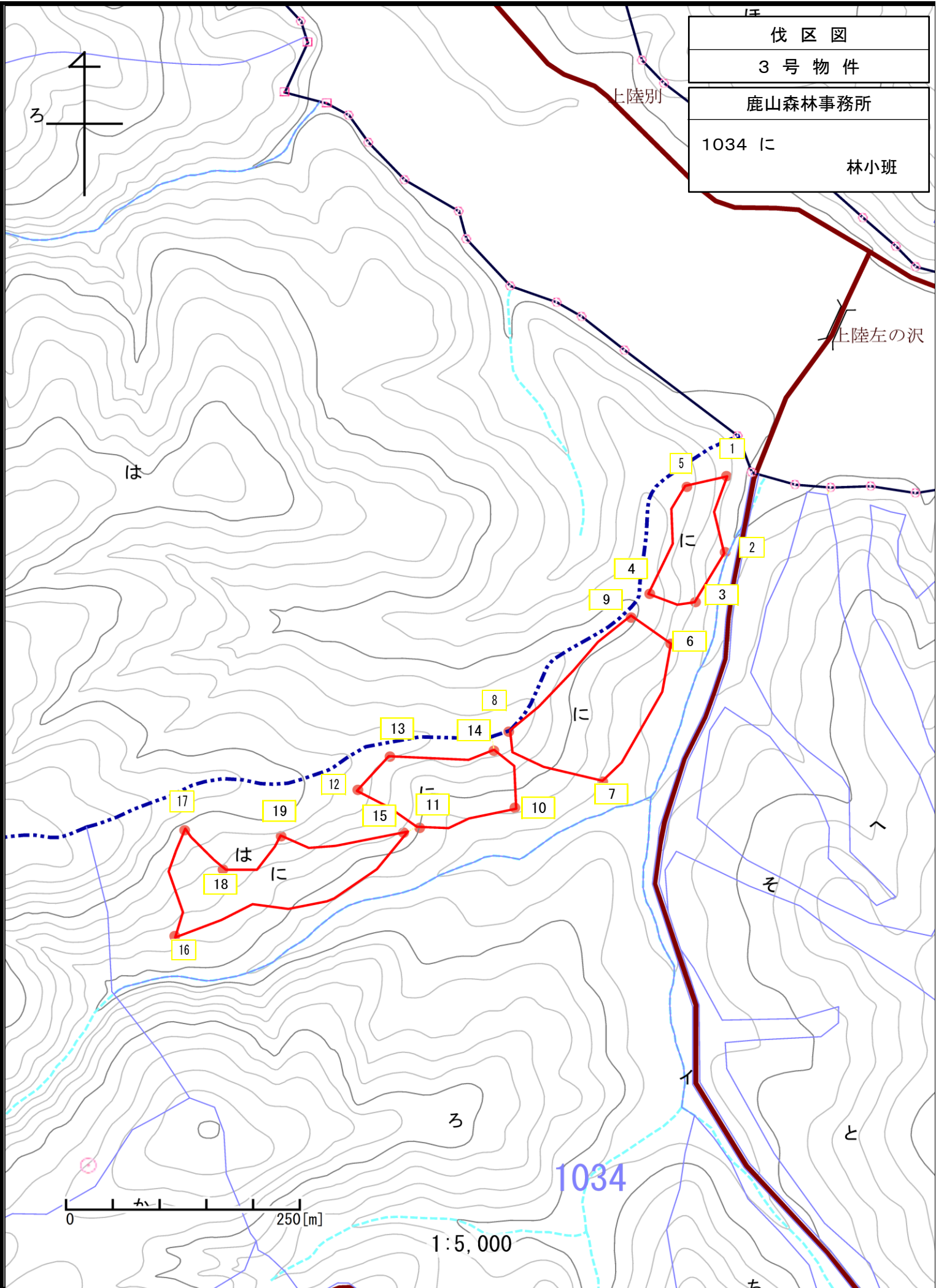
1034に林小班 (列状間伐1伐3残)			
面積		5.00ha	
樹種		本数	材積
N (アカエノ)	20下	252	37.64
	22上	176	60.03
小計		428	97.67
L	20下	79	5.17
	22上	127	65.47
小計		206	70.64
合計		634	168.31

1062いほ林小班 (列・帯状間伐1伐3残・4m伐12m残)			
面積		5.46ha	
樹種		本数	材積
N (トド・アカ)	20下	148	9.14
	22上	20	42.26
		小計	168
L	20下	49	3.00
	22上	136	101.46
		小計	185
合計		353	155.86

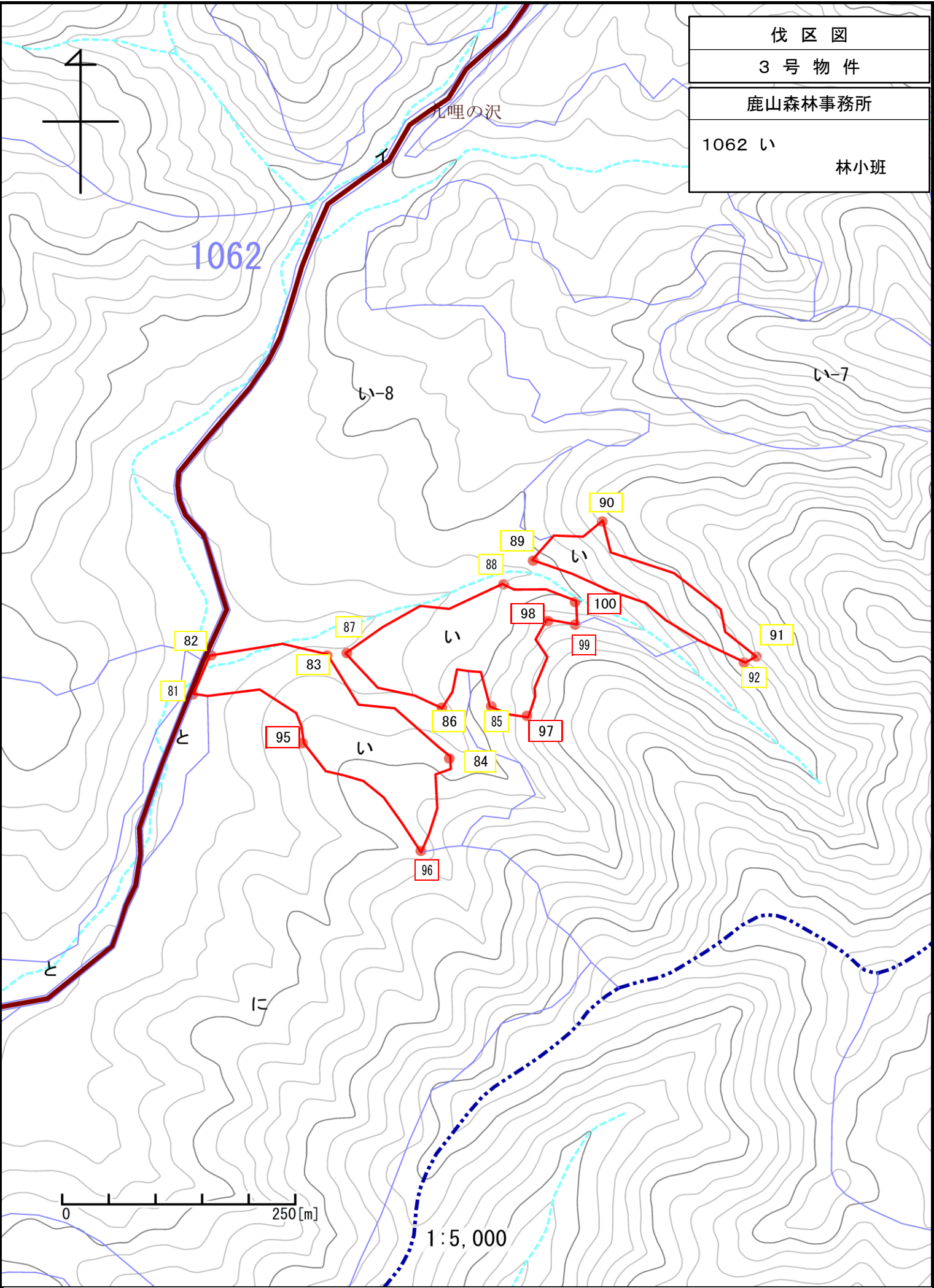
1062ほ林小班 (列状間伐1伐3残)			
面積		13.30ha	
樹種		本数	材積
N (トド・アカ)	20下	781	75.98
	22上	543	255.45
		小計	1,324
L	20下	507	38.52
	22上	276	138.93
		小計	783
合計		2,107	508.88



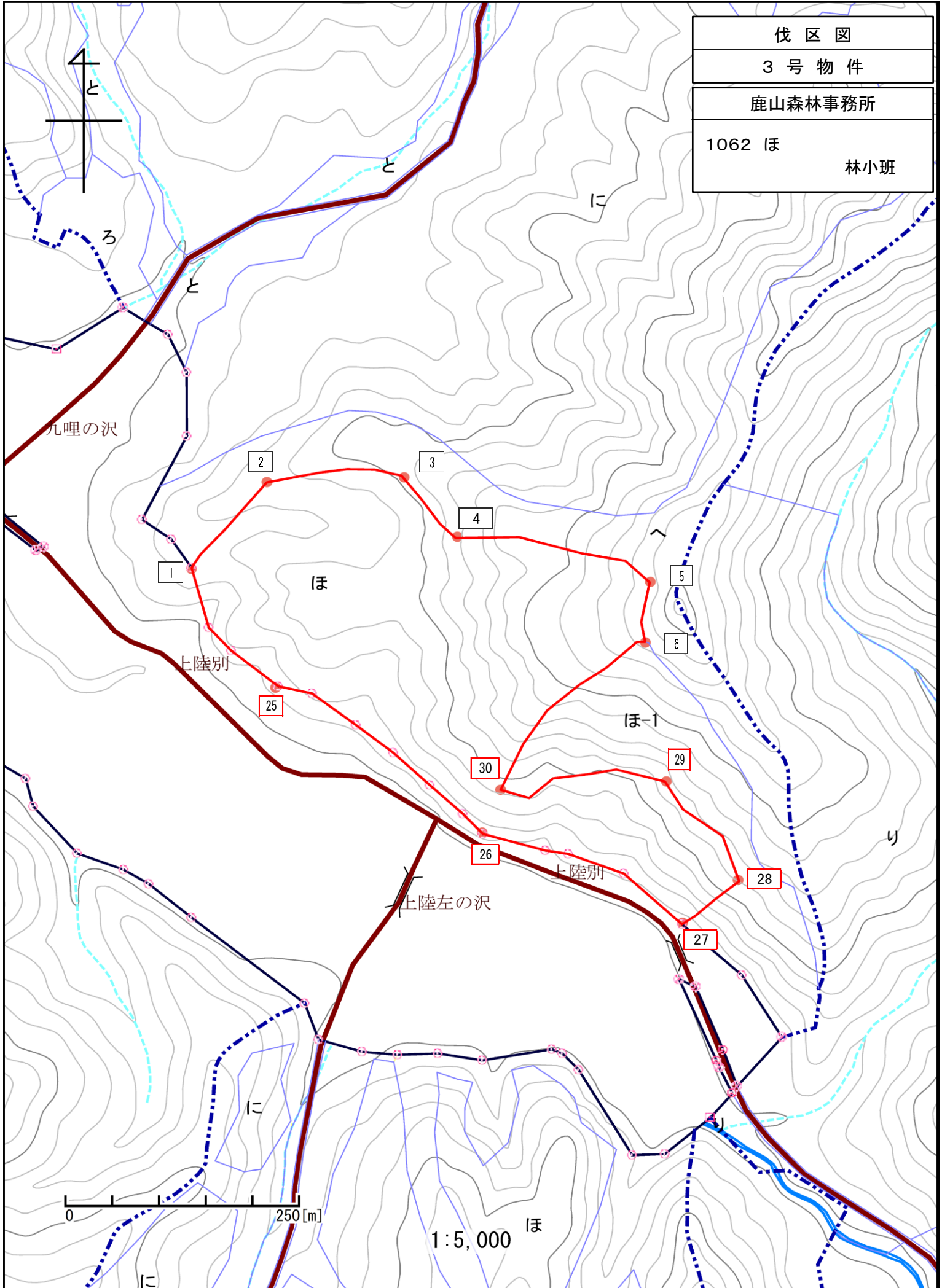
伐区図	
3号物件	
鹿山森林事務所	
1034に	林小班



伐区図	
3号物件	
鹿山森林事務所	
1062 い	林小班



伐区図	
3号物件	
鹿山森林事務所	
1062 ほ	林小班



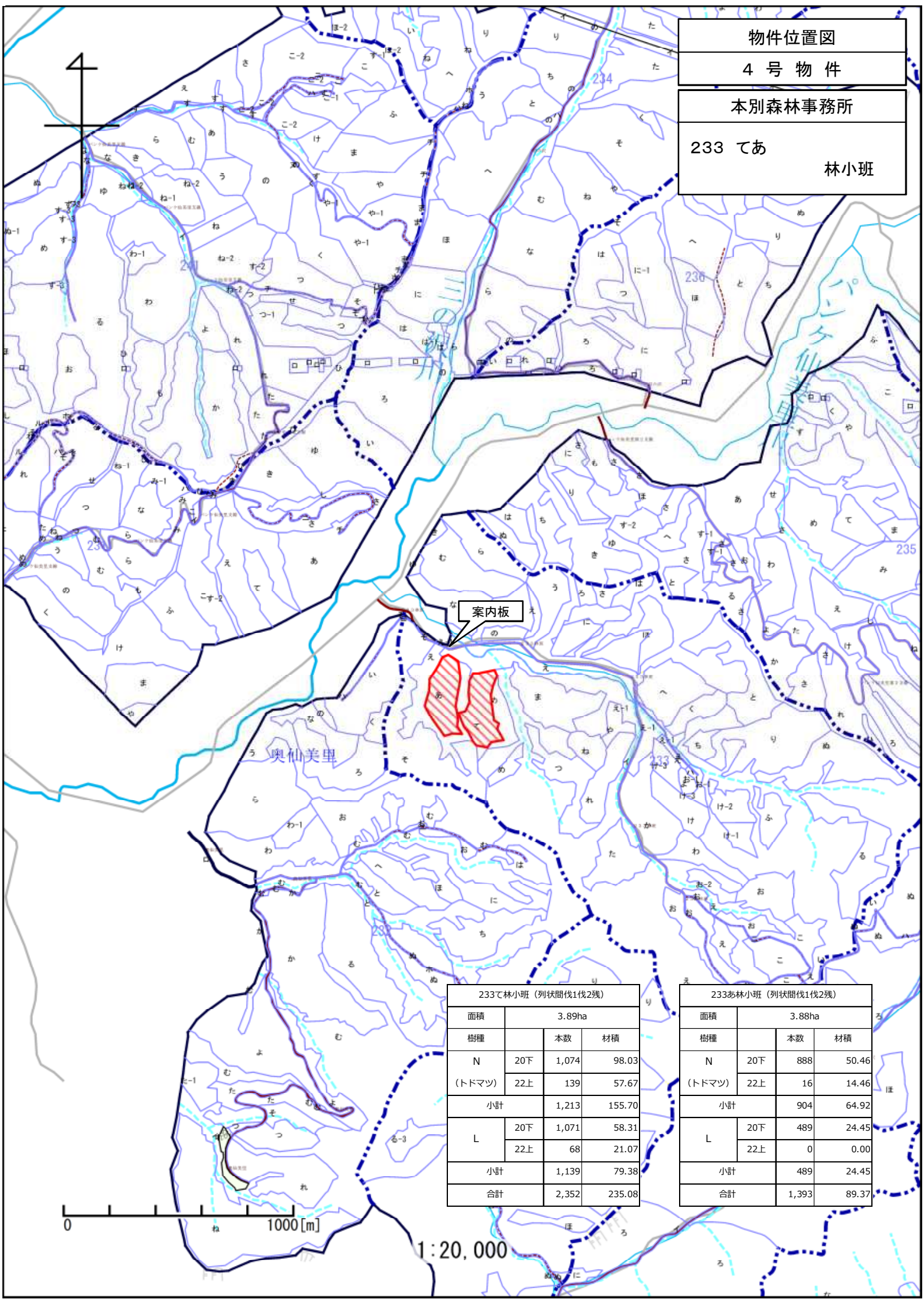
物件位置図

4号物件

本別森林事務所

233てあ

林小班



233て林小班 (列状間伐1伐2残)

面積		3.89ha	
樹種		本数	材積
N (トドマツ)	20下	1,074	98.03
	22上	139	57.67
小計		1,213	155.70
L	20下	1,071	58.31
	22上	68	21.07
小計		1,139	79.38
合計		2,352	235.08

233あ林小班 (列状間伐1伐2残)

面積		3.88ha	
樹種		本数	材積
N (トドマツ)	20下	888	50.46
	22上	16	14.46
小計		904	64.92
L	20下	489	24.45
	22上	0	0.00
小計		489	24.45
合計		1,393	89.37

0 1000 [m]

1:20,000

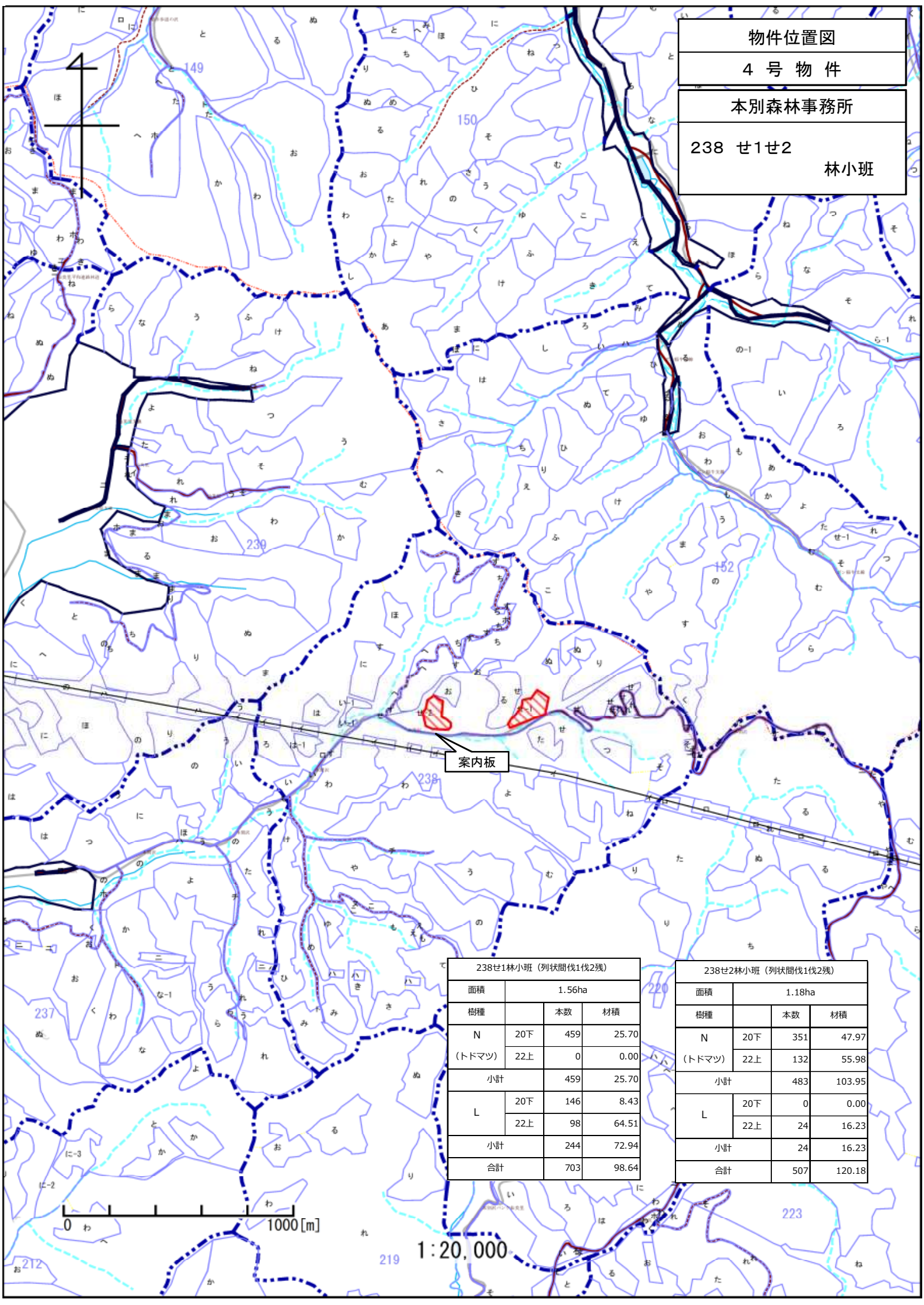
物件位置図

4号物件

本別森林事務所

238 せ1せ2

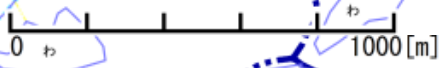
林小班



案内板

238せ1林小班 (列状間伐1伐2残)			
面積	1.56ha		
樹種	本数	材積	
N (トドマツ)	20下	459	25.70
	22上	0	0.00
小計		459	25.70
L	20下	146	8.43
	22上	98	64.51
小計		244	72.94
合計		703	98.64

238せ2林小班 (列状間伐1伐2残)			
面積	1.18ha		
樹種	本数	材積	
N (トドマツ)	20下	351	47.97
	22上	132	55.98
小計		483	103.95
L	20下	0	0.00
	22上	24	16.23
小計		24	16.23
合計		507	120.18



1:20,000

物件位置図

4号物件

本別森林事務所

240 つ

林小班

240つ林小班 (列状間伐1伐2残)

面積	6.83ha		
樹種		本数	材積
N (トドマツ)	20下	1,708	204.05
	22上	435	190.23
小計		2,143	394.28
L	20下	28	3.68
	22上	80	62.75
小計		108	66.43
合計		2,251	460.71

案内板



1:20,000

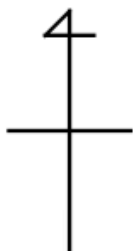
物件位置図

4号物件

本別森林事務所

241 ゆめ

林小班



仙美里

案内板

241ゆめ林小班 (帯状間伐5m*15)			
面積	3.50ha		
樹種	本数	材積	
N (トドマツ)	20下	104	6.61
	22上	0	0.00
小計		104	6.61
L	20下	510	15.30
	22上	15	18.34
小計		525	33.64
合計		629	40.25

241ゆめ林小班 (帯状間伐5m*15)			
面積	6.88ha		
樹種	本数	材積	
N (トドマツ)	20下	248	26.06
	22上	213	145.56
小計		461	171.62
L	20下	843	45.39
	22上	83	39.40
小計		926	84.79
合計		1,387	256.41

0 1000[m]

1:20,000

奥仙美里

物件位置図

4号物件

本別森林事務所

244 お

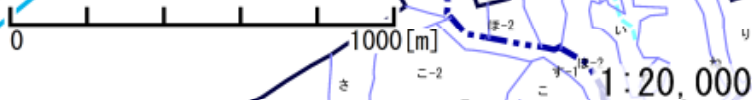
林小班

244お林小班 (列状間伐1伐3残)

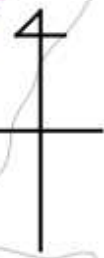
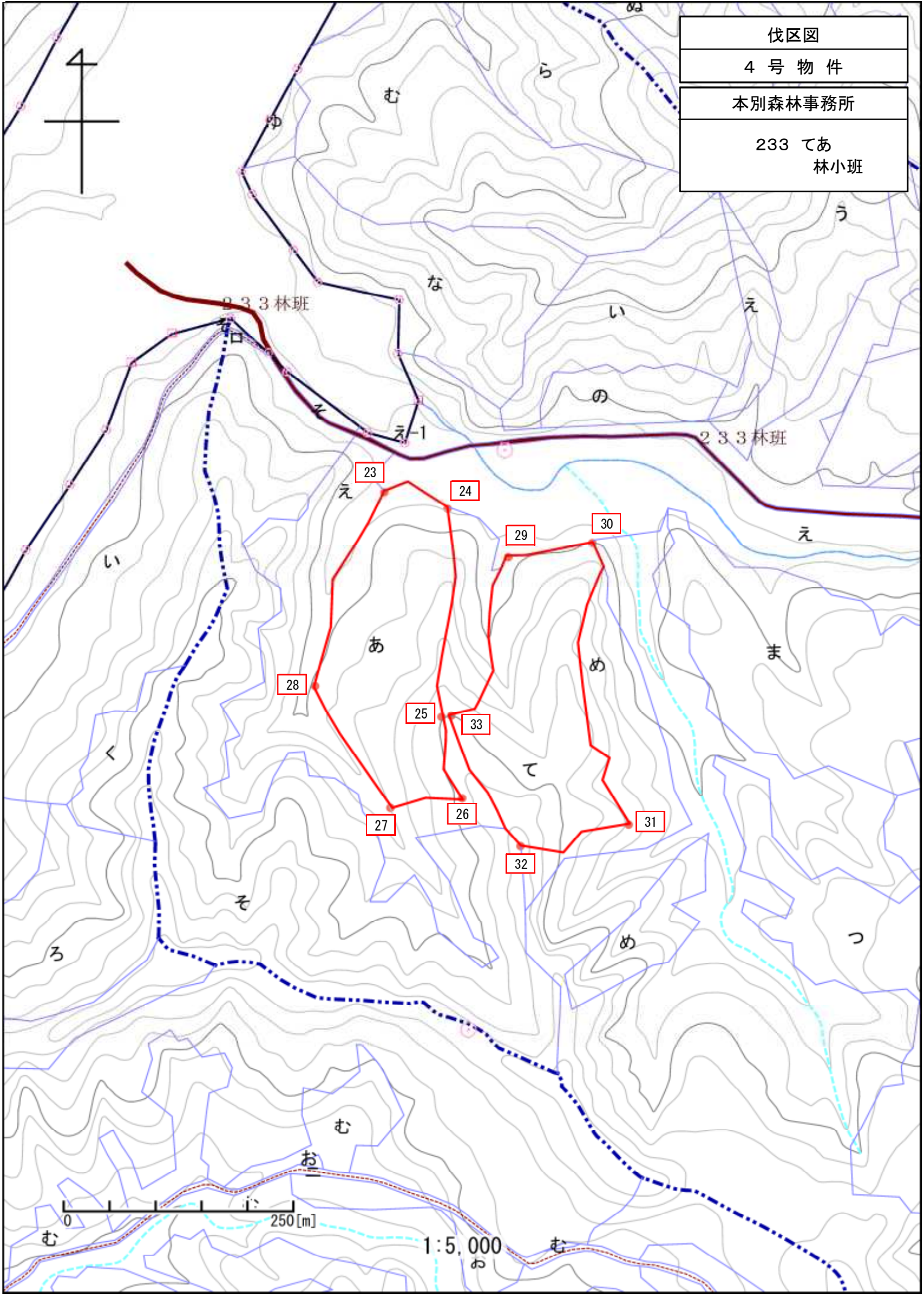
面積	1.22ha		
樹種		本数	材積
N (トドマツ)	20下	220	11.89
	22上	6	1.90
小計		226	13.79
L	20下	134	8.50
	22上	33	14.07
小計		167	22.57
合計		393	36.36

案内板

案内板



伐区図
4号物件
本別森林事務所
233 であ 林小班



233 林班

233 林班

23

24

29

30

28

25

33

27

26

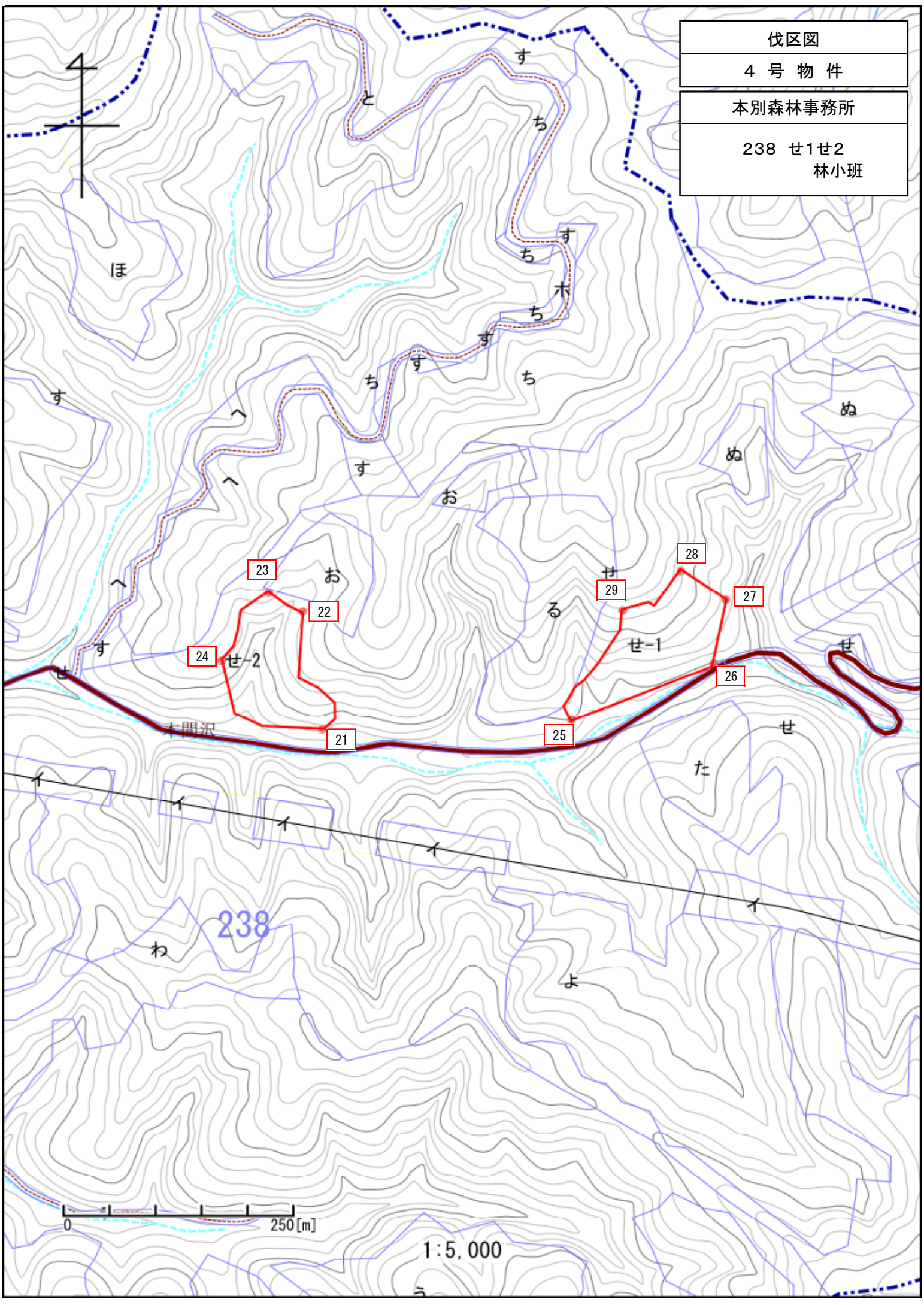
32

31

0 250 [m]

1:5,000

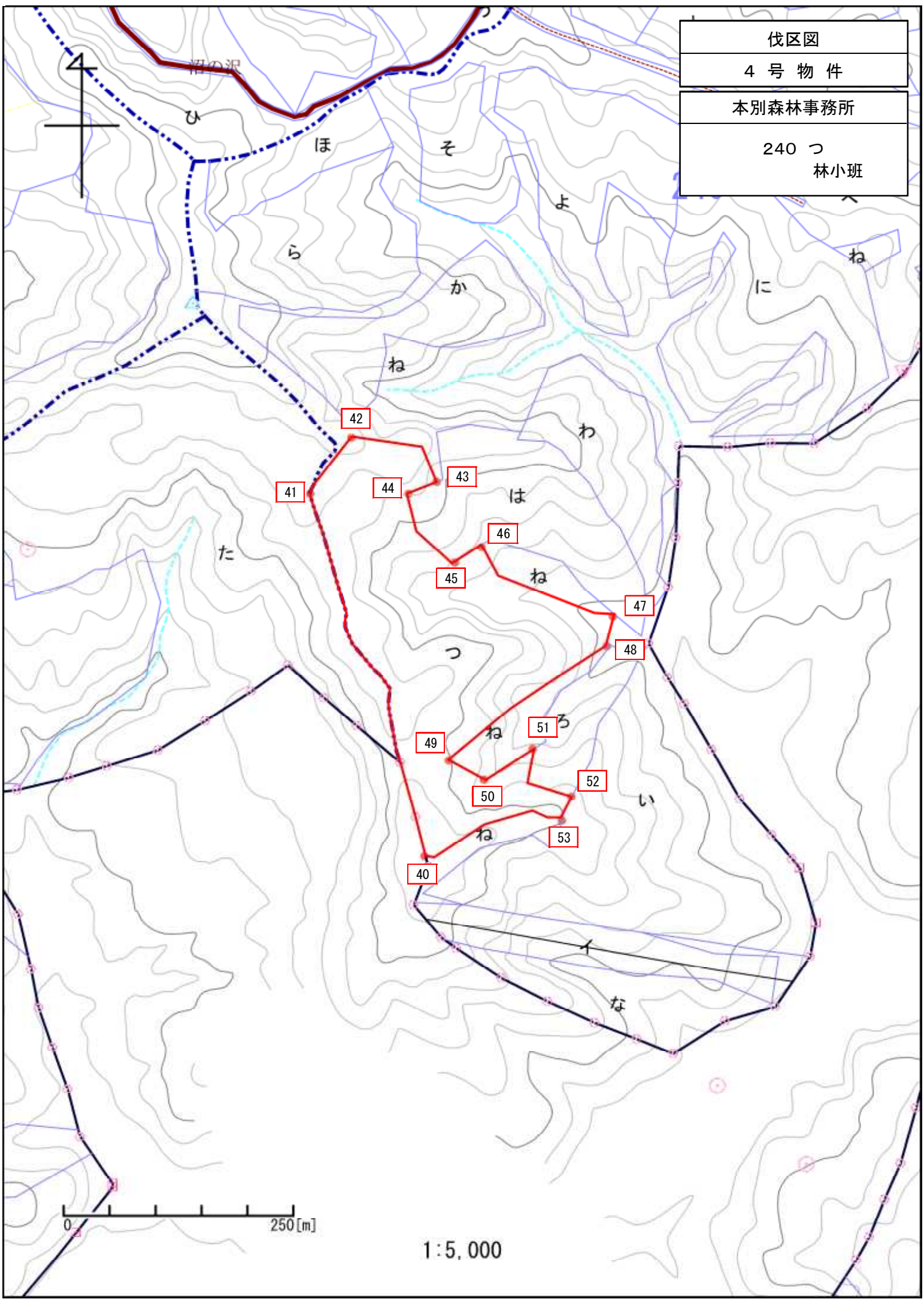
伐区図
4号物件
本別森林事務所
238 せ1せ2 林小班



0 250[m]

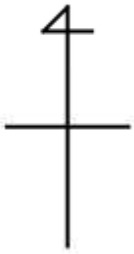
1:5,000

伐区図
4号物件
本別森林事務所
240つ 林小班



0 250 [m]

1:5,000



伐区図
4号物件
本別森林事務所
241 ゆめ 林小班

