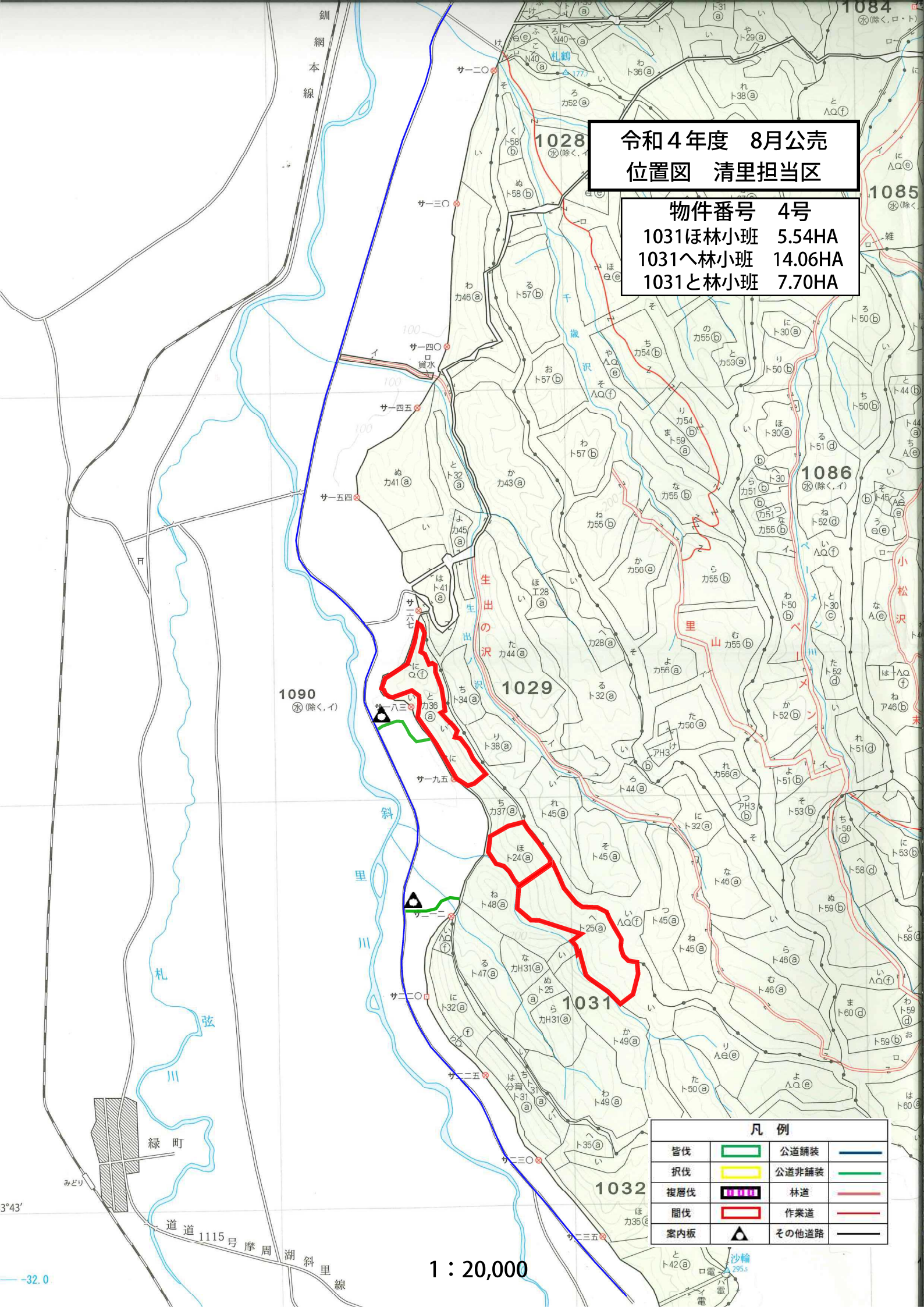


令和4年度 8月公売
位置図 清里担当区

物件番号 4号
 1031ほ林小班 5.54HA
 1031へ林小班 14.06HA
 1031と林小班 7.70HA



凡例		
皆伐		公道舗装
択伐		公道非舗装
複層伐		林道
間伐		作業道
案内板		その他道路

1 : 20,000

令和4年度 8月公売
伐区図 清里担当区

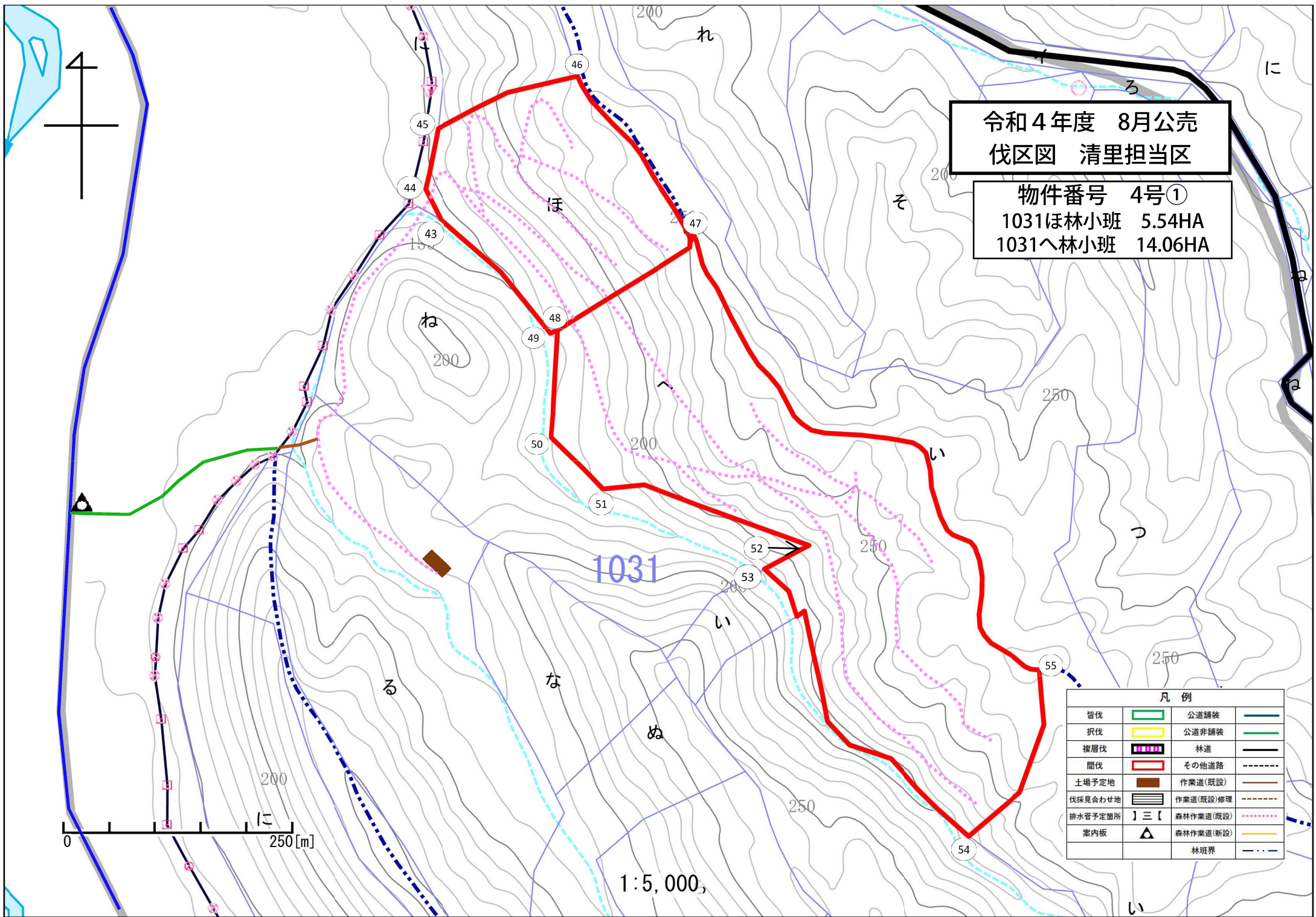
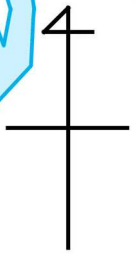
物件番号 4号①
1031ほ林小班 5.54HA
1031へ林小班 14.06HA

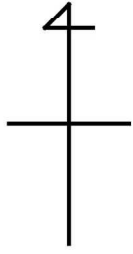
1031

1:5,000,

凡例			
皆伐		公道舗装	
択伐		公道非舗装	
複層伐		林道	
間伐		その他道路	
土場予定地		作業道(既設)	
伐採見合わせ地		作業道(既設)修理	
排水管予定箇所		森林作業道(既設)	
案内板		森林作業道(新設)	
		林班界	

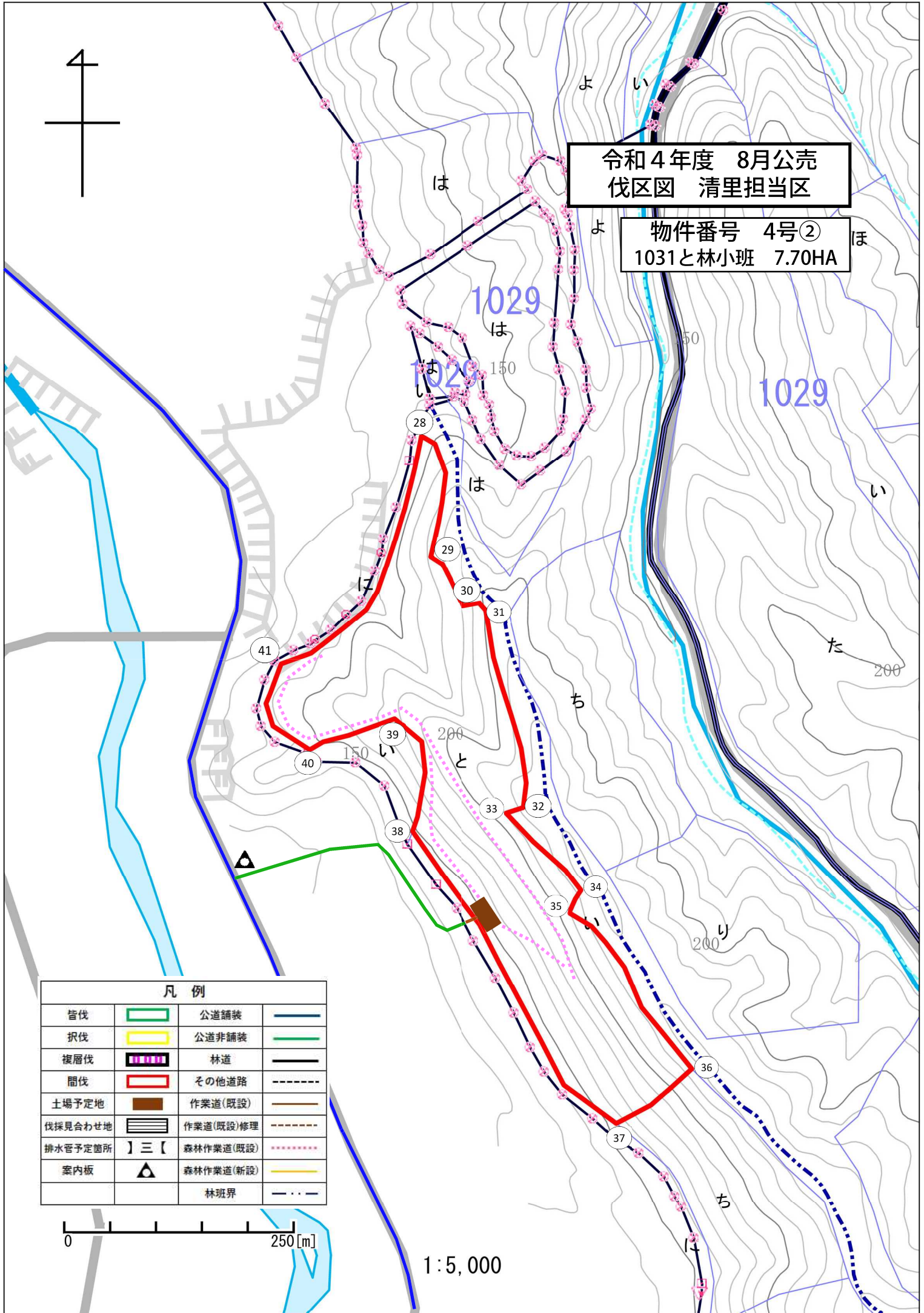
0 250[m]





令和4年度 8月公売
伐区図 清里担当区

物件番号 4号②
1031と林小班 7.70HA



凡例

皆伐		公道舗装	
択伐		公道非舗装	
複層伐		林道	
間伐		その他道路	
土場予定地		作業道(既設)	
伐採見合わせ地		作業道(既設)修理	
排水管予定箇所		森林作業道(既設)	
案内板		森林作業道(新設)	
		林班界	

0 250[m]

1:5,000

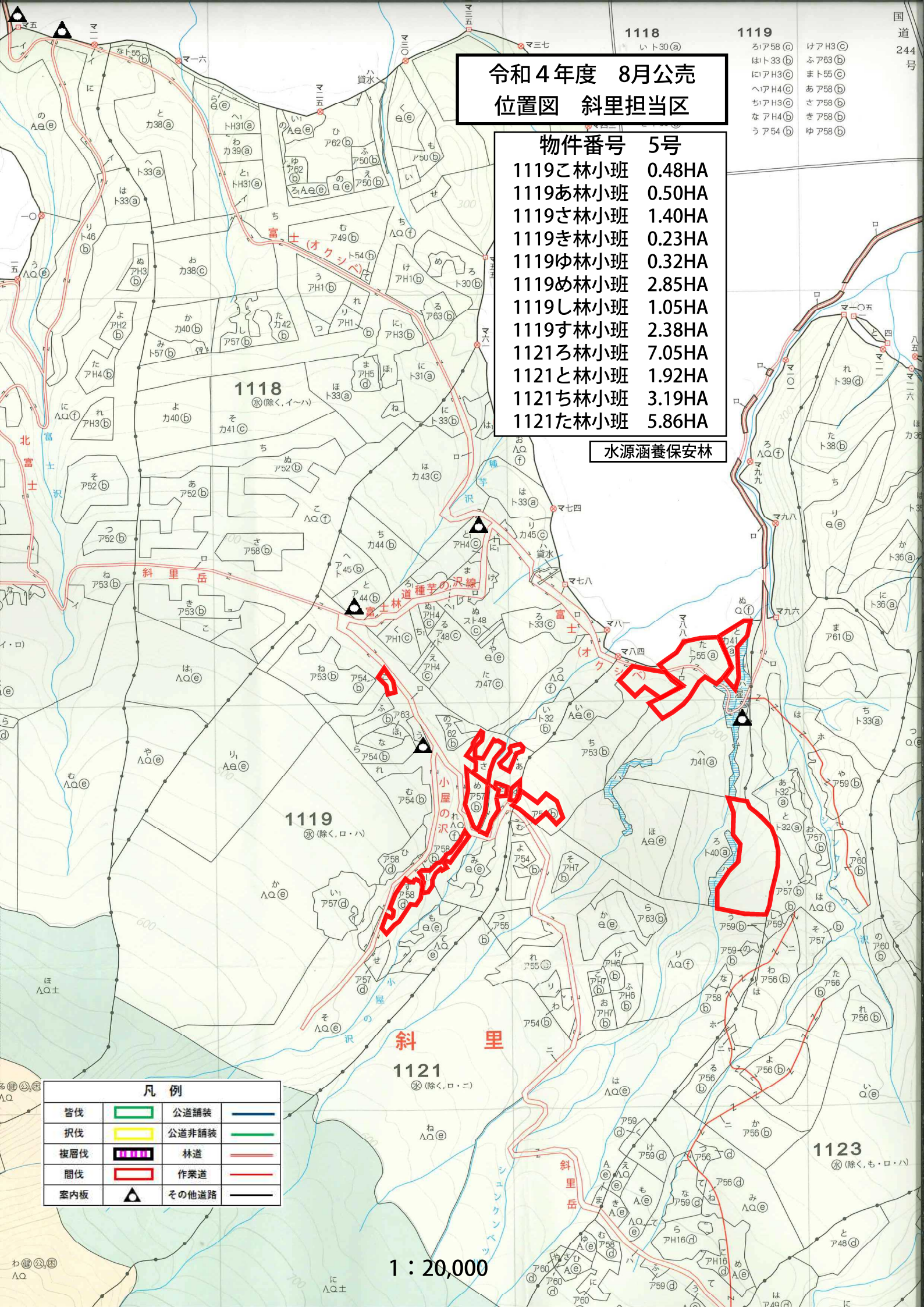
1118

1119

令和4年度 8月公売 位置図 斜里担当区

物件番号	5号
1119こ林小班	0.48HA
1119あ林小班	0.50HA
1119さ林小班	1.40HA
1119き林小班	0.23HA
1119ゆ林小班	0.32HA
1119め林小班	2.85HA
1119し林小班	1.05HA
1119す林小班	2.38HA
1121ろ林小班	7.05HA
1121と林小班	1.92HA
1121ち林小班	3.19HA
1121た林小班	5.86HA

水源涵養保安林



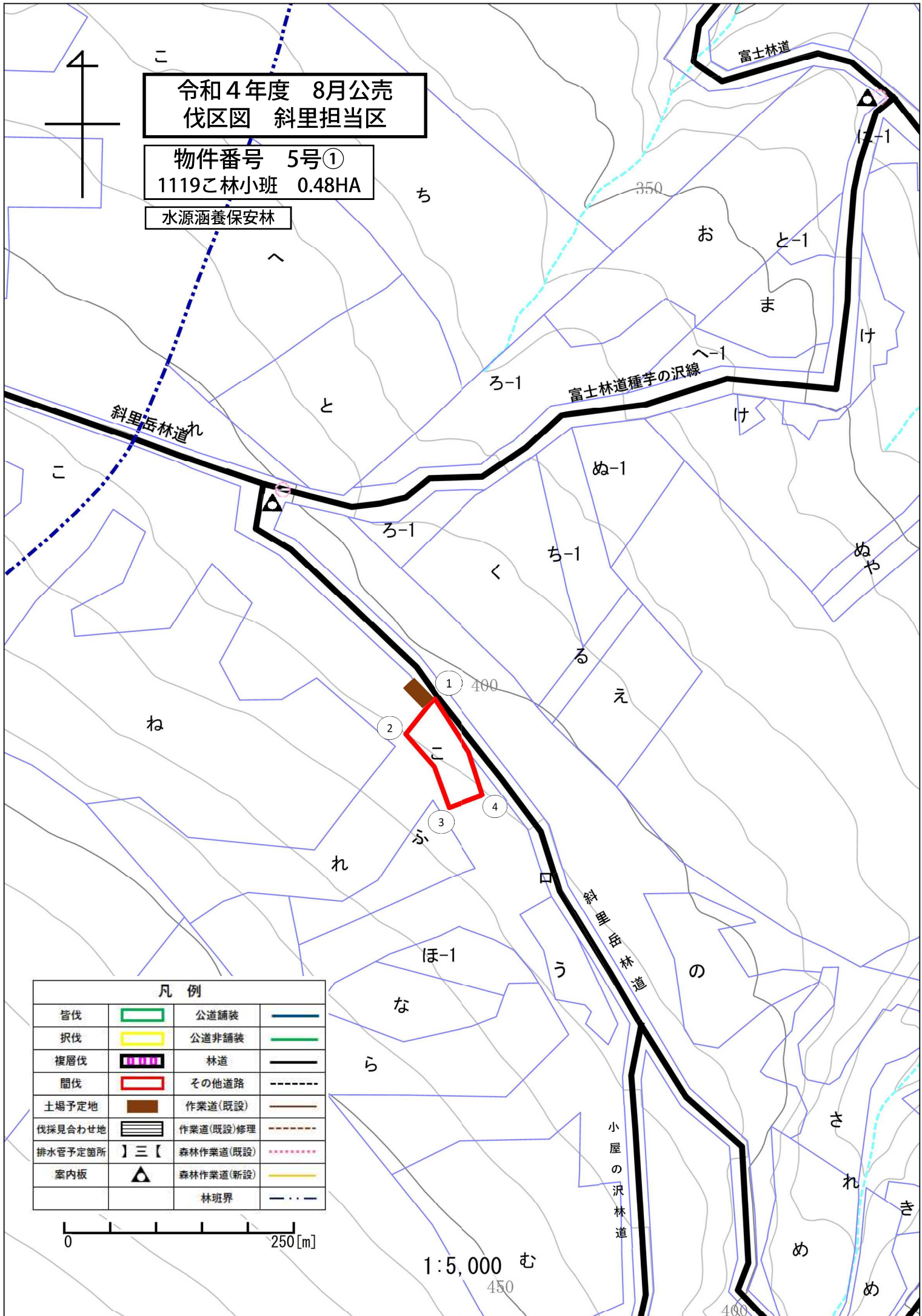
凡例		
皆伐		公道舗装
択伐		公道非舗装
複層伐		林道
間伐		作業道
案内板		その他道路

1 : 20,000

令和4年度 8月公売
伐区図 斜里担当区

物件番号 5号①
1119こ林小班 0.48HA

水源涵養保安林



凡例		
皆伐		公道舗装
択伐		公道非舗装
複層伐		林道
間伐		その他道路
土場予定地		作業道(既設)
伐採見合わせ地		作業道(既設)修理
排水管予定箇所		森林作業道(既設)
案内板		森林作業道(新設)
		林班界

0 250[m]

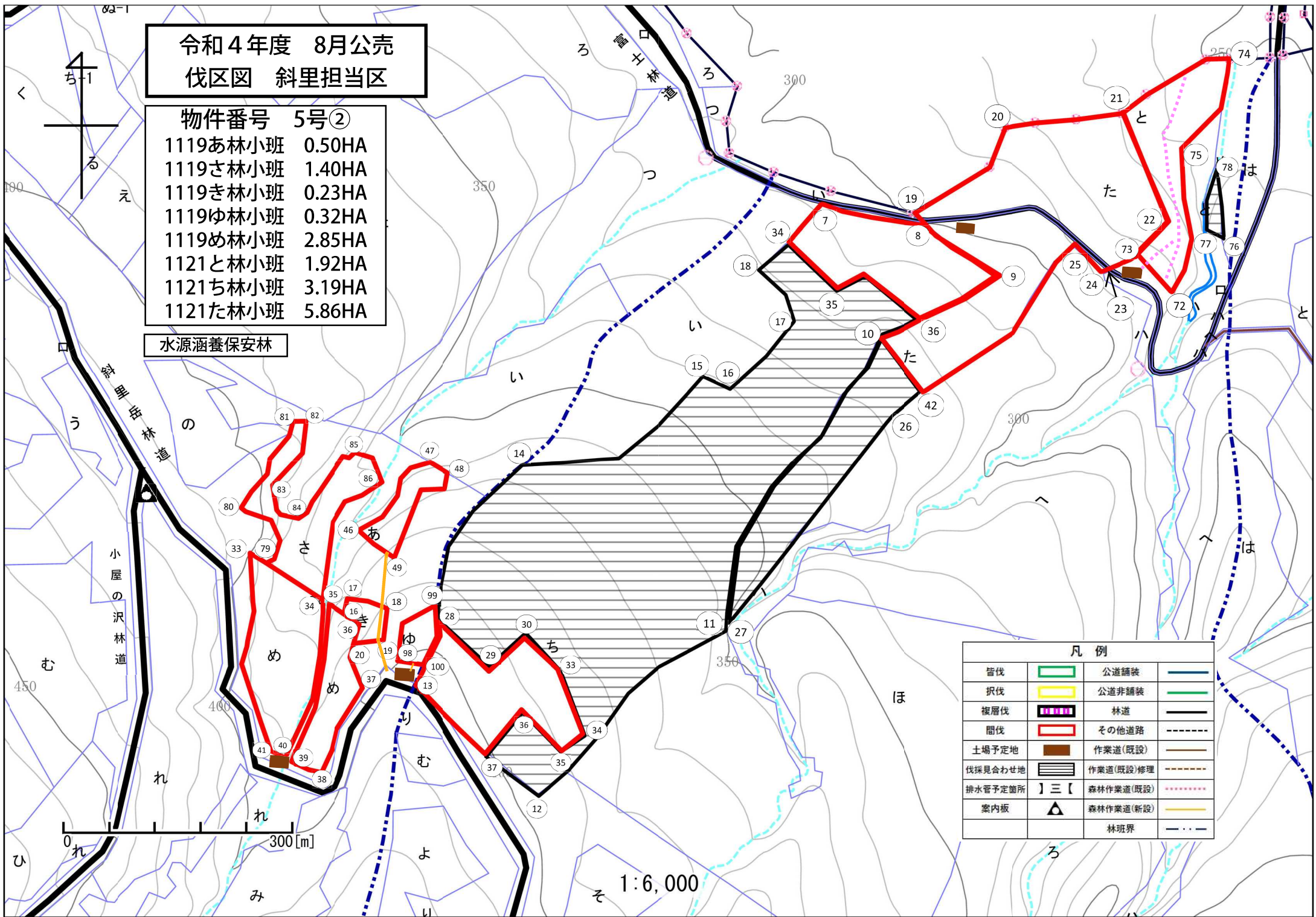
1:5,000 む
450

令和4年度 8月公売
伐区図 斜里担当区

物件番号 5号②

- 1119あ林小班 0.50HA
- 1119さ林小班 1.40HA
- 1119き林小班 0.23HA
- 1119ゆ林小班 0.32HA
- 1119め林小班 2.85HA
- 1121と林小班 1.92HA
- 1121ち林小班 3.19HA
- 1121た林小班 5.86HA

水源涵養保安林



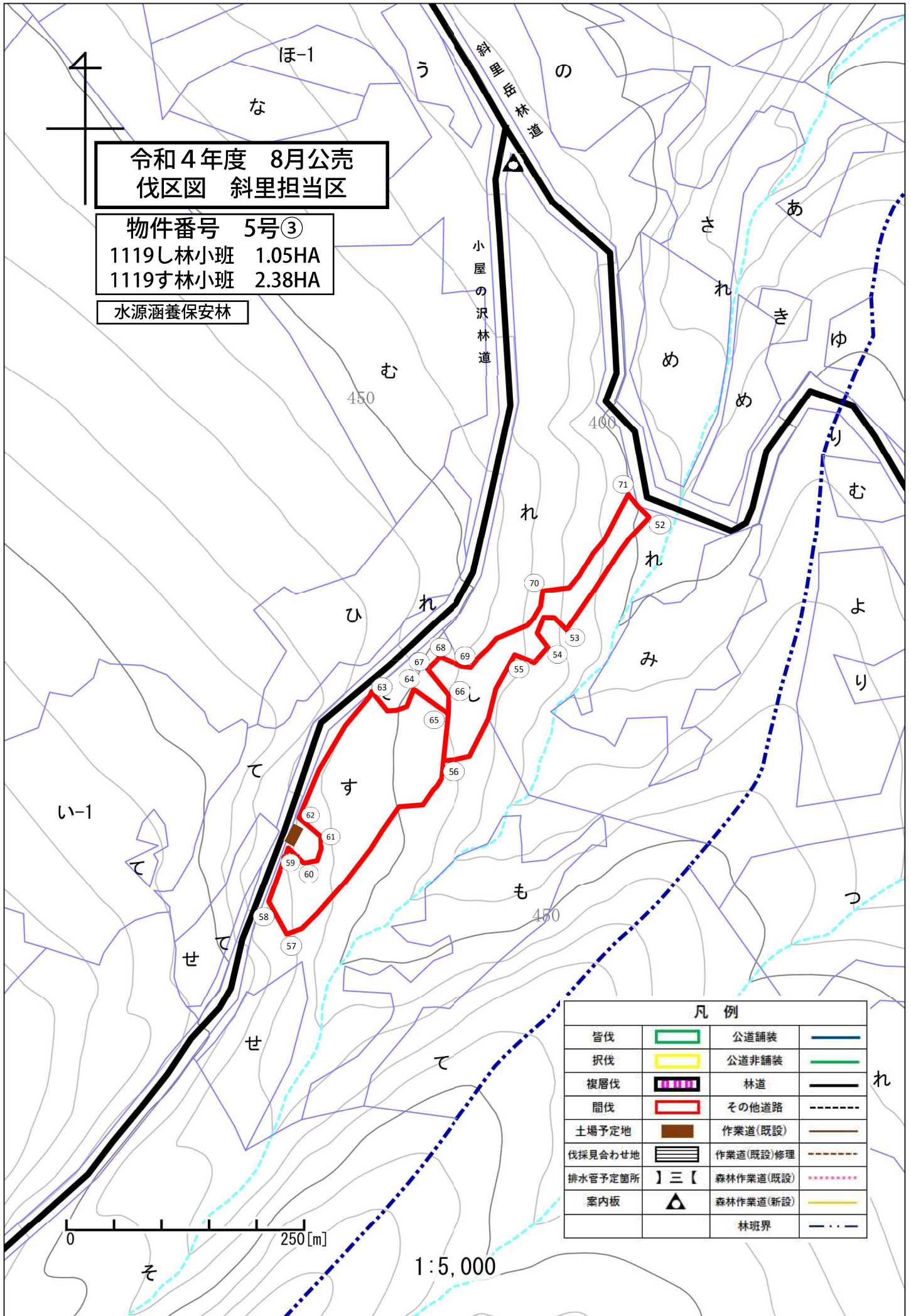
皆伐		公道舗装	
択伐		公道非舗装	
複層伐		林道	
間伐		その他道路	
土場予定地		作業道(既設)	
伐採見合わせ地		作業道(既設)修理	
排水管予定箇所		森林作業道(既設)	
案内板		森林作業道(新設)	
		林班界	

1:6,000

令和4年度 8月公売
伐区図 斜里担当区

物件番号 5号③
1119し林小班 1.05HA
1119す林小班 2.38HA

水源涵養保安林



凡 例			
皆伐		公道舗装	
択伐		公道非舗装	
複層伐		林道	
間伐		その他道路	
土場予定地		作業道(既設)	
伐採見合わせ地		作業道(既設)修理	
排水管予定箇所		森林作業道(既設)	
案内板		森林作業道(新設)	
		林班界	

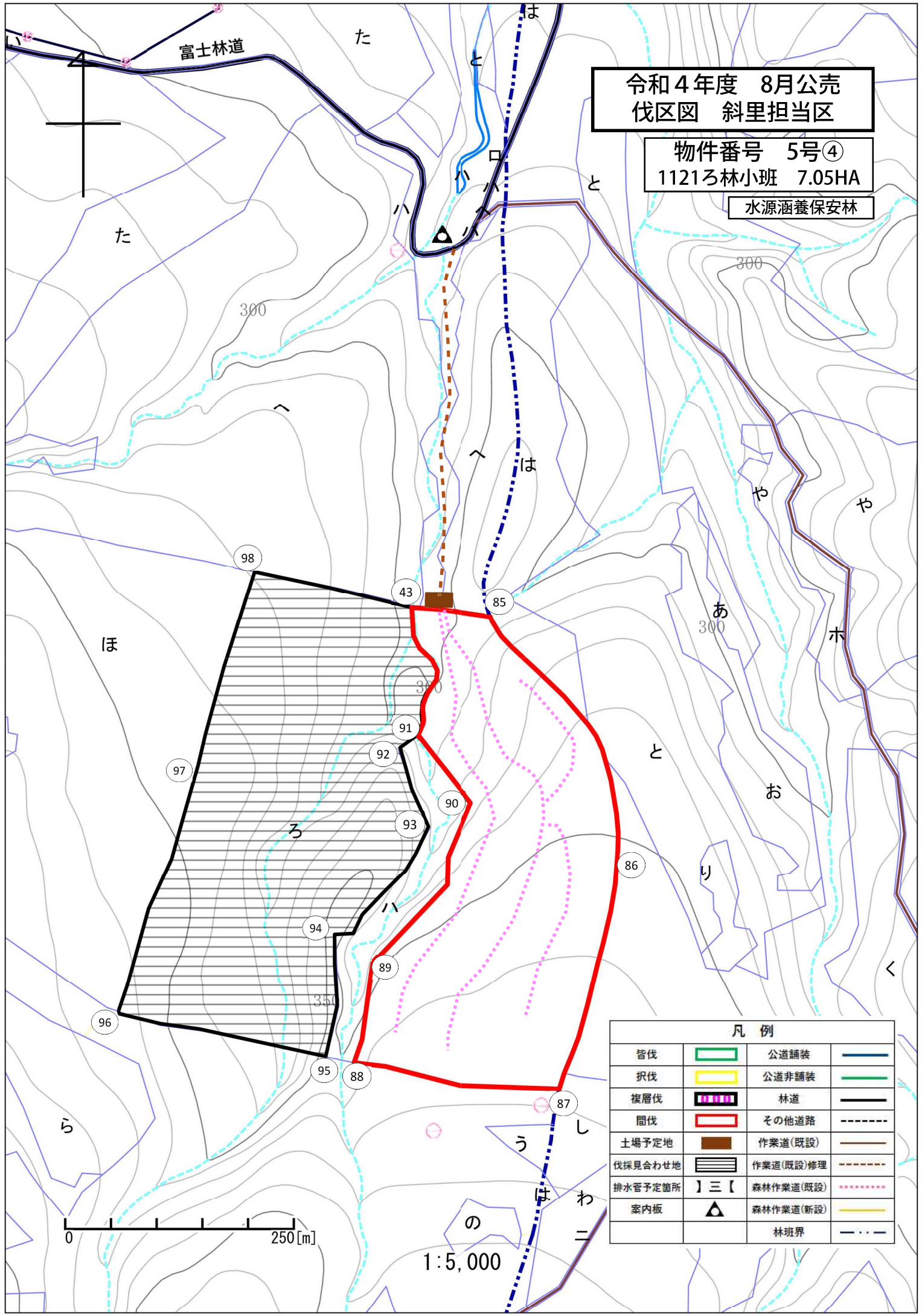
0 250[m]

1:5,000

令和4年度 8月公売
伐区図 斜里担当区

物件番号 5号④
1121ろ林小班 7.05HA

水源涵養保安林



凡例

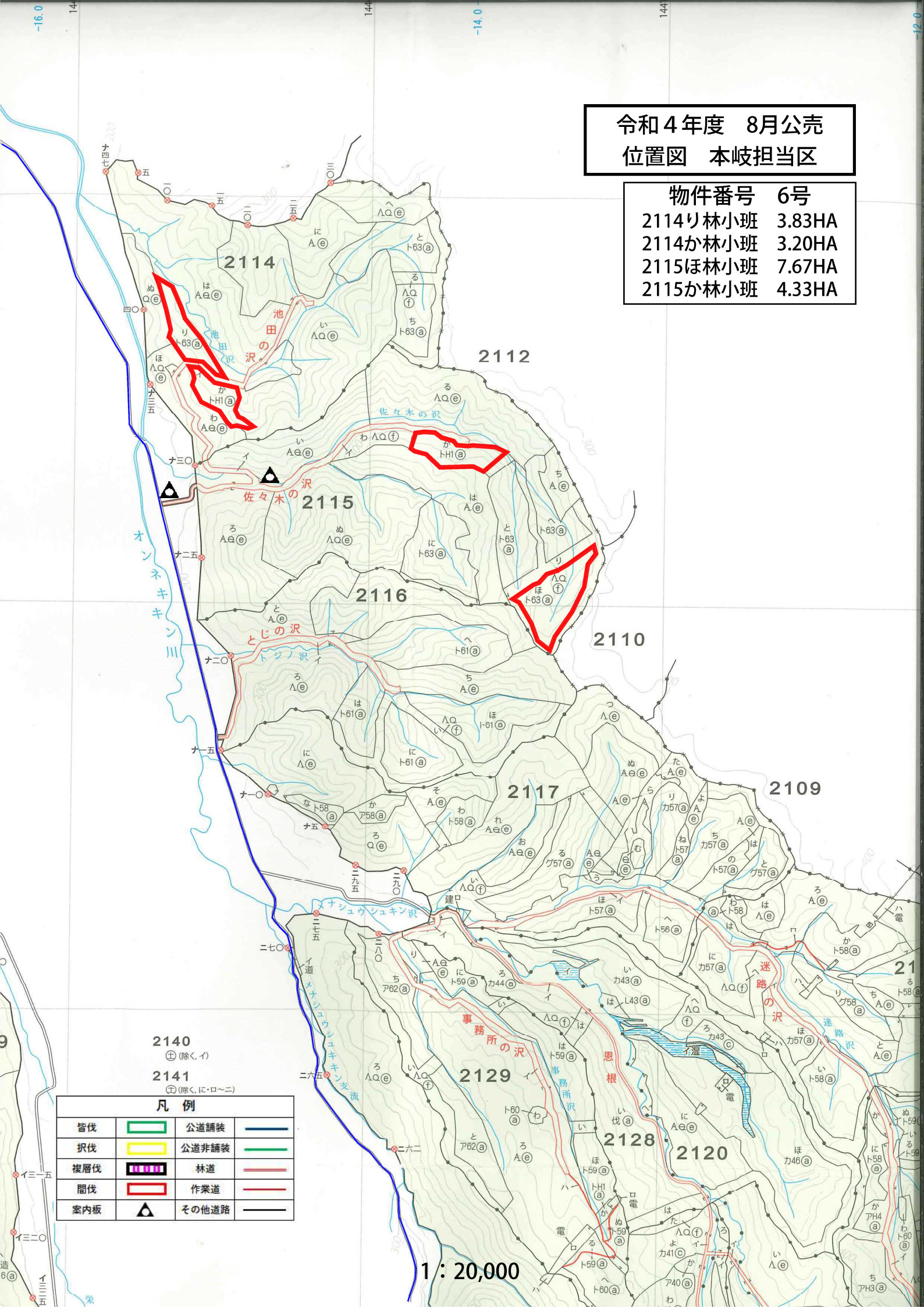
皆伐		公道舗装	
択伐		公道非舗装	
複層伐		林道	
間伐		その他道路	
土場予定地		作業道(既設)	
伐採見合わせ地		作業道(既設)修理	
排水管予定箇所		森林作業道(既設)	
案内板		森林作業道(新設)	
		林班界	

0 250[m]

1:5,000

令和4年度 8月公売
位置図 本岐担当区

物件番号	6号
2114り林小班	3.83HA
2114か林小班	3.20HA
2115ほ林小班	7.67HA
2115か林小班	4.33HA



2140
⊕(除く,イ)
2141
⊕(除く,に・ロ・ニ)

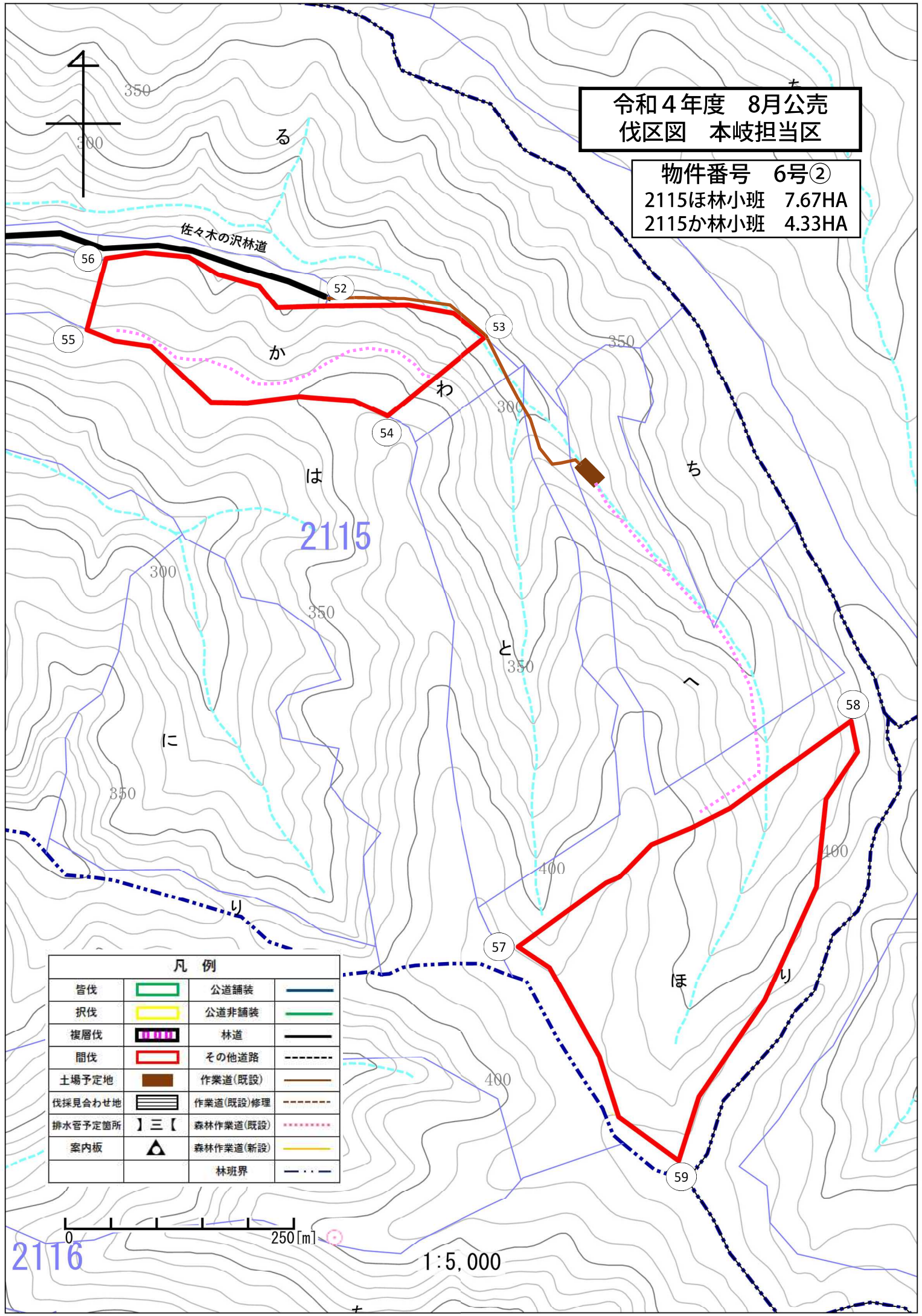
凡例

皆伐		公道舗装	
択伐		公道非舗装	
複層伐		林道	
間伐		作業道	
案内板		その他道路	

1:20,000

令和4年度 8月公売
伐区図 本岐担当区

物件番号 6号②
2115ほ林小班 7.67HA
2115か林小班 4.33HA



凡例

皆伐		公道舗装	
択伐		公道非舗装	
複層伐		林道	
間伐		その他道路	
土場予定地		作業道(既設)	
伐採見合わせ地		作業道(既設)修理	
排水管予定箇所		森林作業道(既設)	
案内板		森林作業道(新設)	
		林班界	

0 250[m]

1:5,000

2116