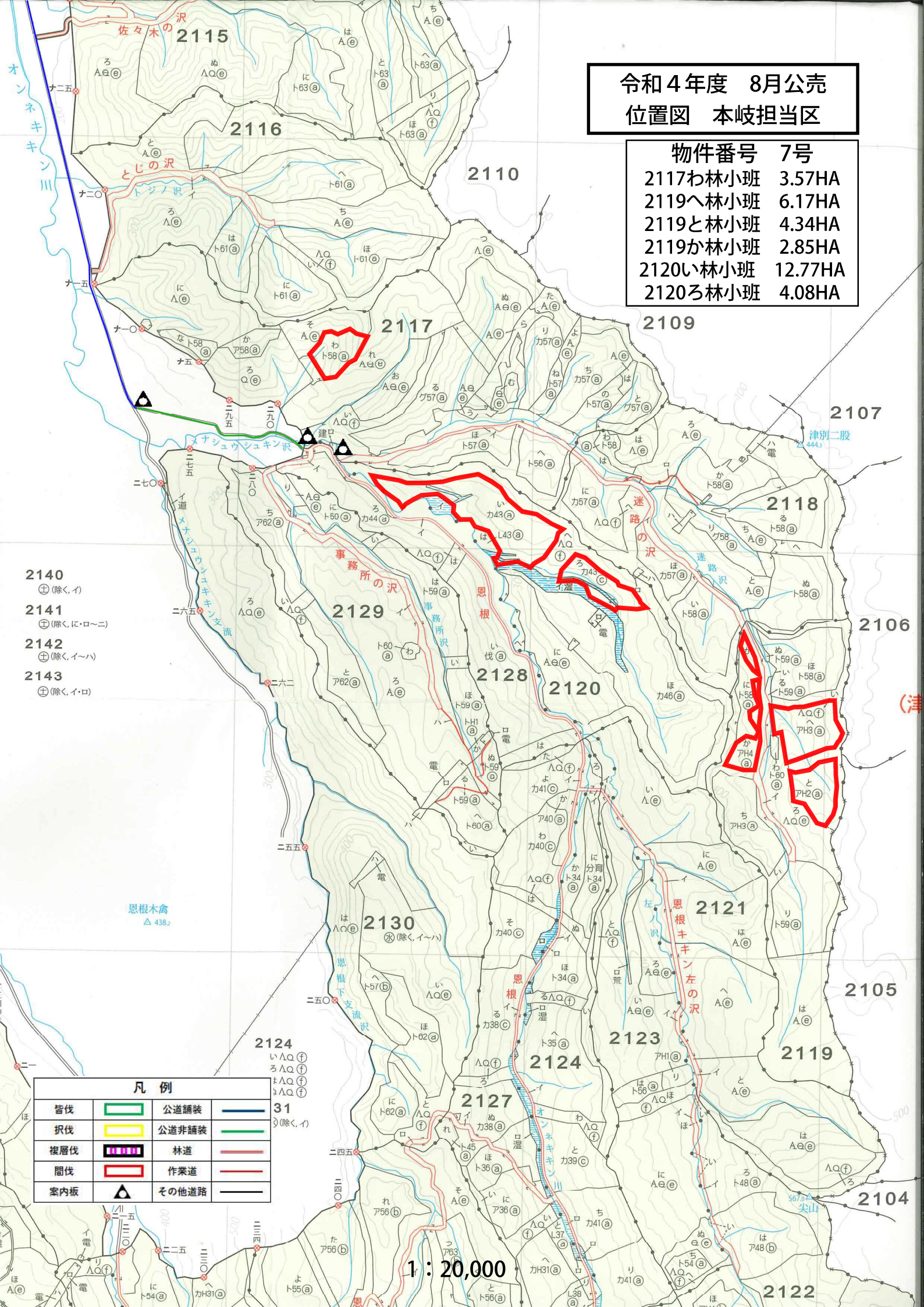


令和4年度 8月公売
位置図 本岐担当区

物件番号	7号
2117わ林小班	3.57HA
2119へ林小班	6.17HA
2119と林小班	4.34HA
2119か林小班	2.85HA
2120い林小班	12.77HA
2120ろ林小班	4.08HA



- 2140 ⊕ (除く、イ)
- 2141 ⊕ (除く、に・ロ〜ニ)
- 2142 ⊕ (除く、イ〜ハ)
- 2143 ⊕ (除く、イ・ロ)

凡例			
皆伐		公道舗装	
択伐		公道非舗装	
複層伐		林道	
間伐		作業道	
案内板		その他道路	

1 : 20,000

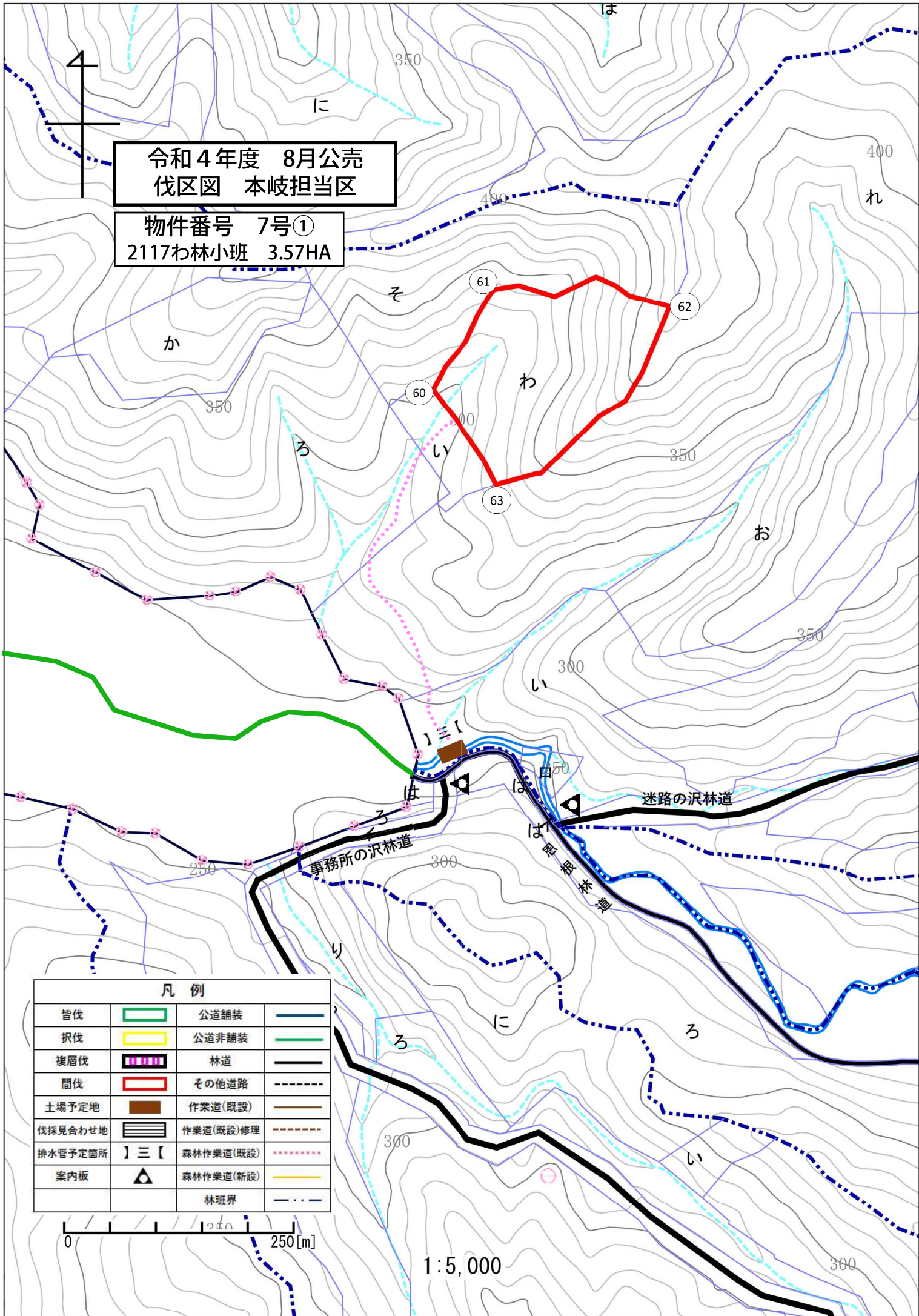
令和4年度 8月公売
伐区図 本岐担当区

物件番号 7号①
2117わ林小班 3.57HA

凡 例			
皆伐		公道舗装	
択伐		公道非舗装	
複層伐		林道	
間伐		その他道路	
土場予定地		作業道(既設)	
伐採見合わせ地		作業道(既設)修理	
排水管予定箇所		森林作業道(既設)	
案内板		森林作業道(新設)	
		林班界	

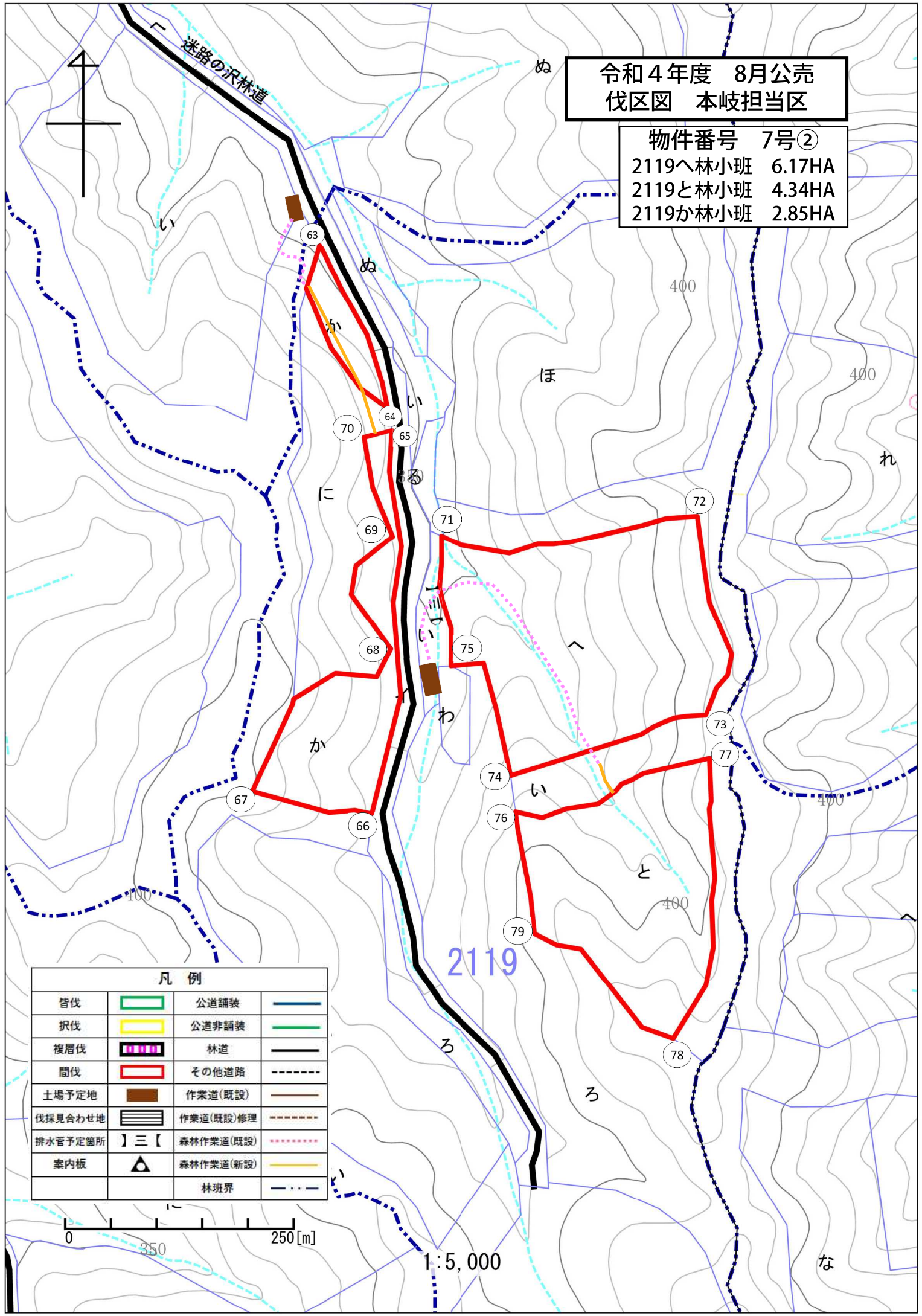
0 100 250[m]

1:5,000



令和4年度 8月公売
伐区図 本岐担当区

物件番号 7号②
 2119へ林小班 6.17HA
 2119と林小班 4.34HA
 2119か林小班 2.85HA



凡例

皆伐		公道舗装	
択伐		公道非舗装	
複層伐		林道	
間伐		その他道路	
土場予定地		作業道(既設)	
伐採見合わせ地		作業道(既設)修理	
排水管子定箇所		森林作業道(既設)	
案内板		森林作業道(新設)	
		林班界	

0 125 250[m]

1:5,000

令和4年度 8月公売
伐区図 本岐担当区

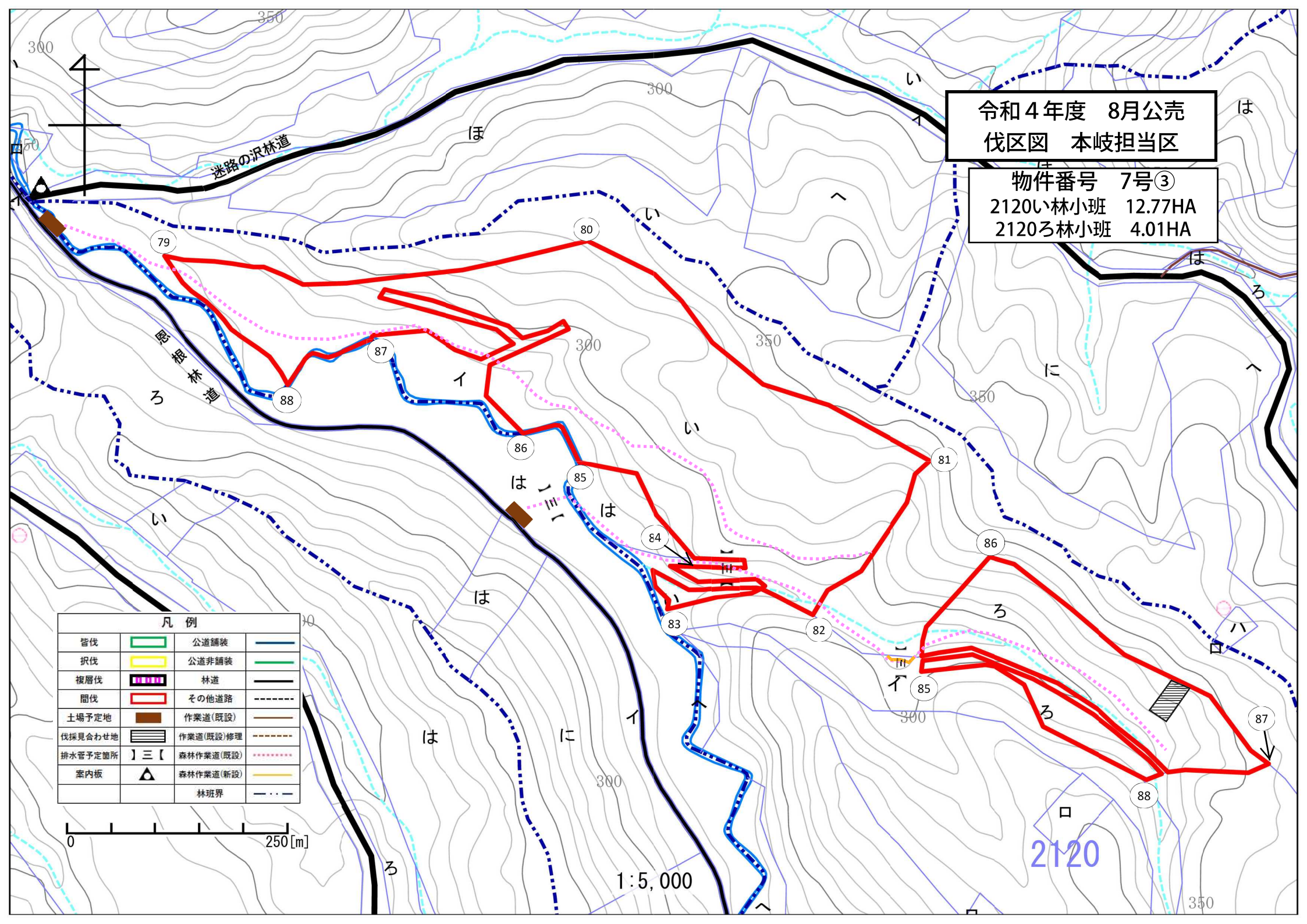
物件番号 7号③
2120い林小班 12.77HA
2120ろ林小班 4.01HA

凡例			
皆伐		公道舗装	
択伐		公道非舗装	
複層伐		林道	
間伐		その他道路	
土場予定地		作業道(既設)	
伐採見合わせ地		作業道(既設)修理	
排水管予定箇所		森林作業道(既設)	
案内板		森林作業道(新設)	
		林班界	



1:5,000

2120



東九線

神社
△ 219.2

令和4年度 8月公売
位置図 峰浜担当区

物件番号 8号
分収育林
1207は林小班 4.13HA

1139
Ⓞ(除く、イ)
気

1139

1207

1206

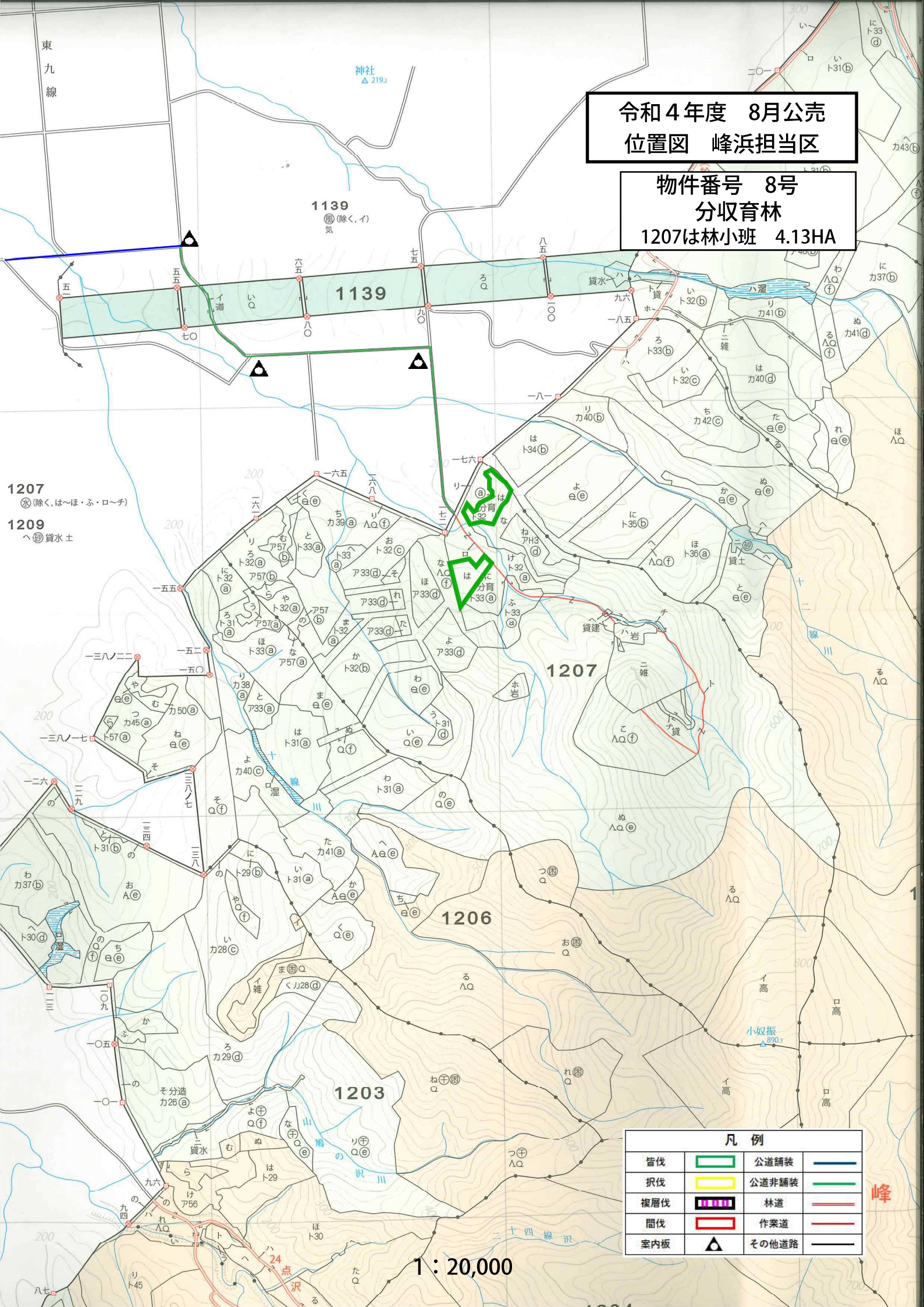
1203

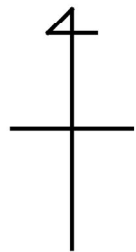
1207
Ⓞ(除く、は〜ほ・ふ・ろ〜チ)
1209
へⓄ賃水土

凡例	
皆伐	公道舗装
択伐	公道非舗装
複層伐	林道
間伐	作業道
案内板	その他道路

1 : 20,000

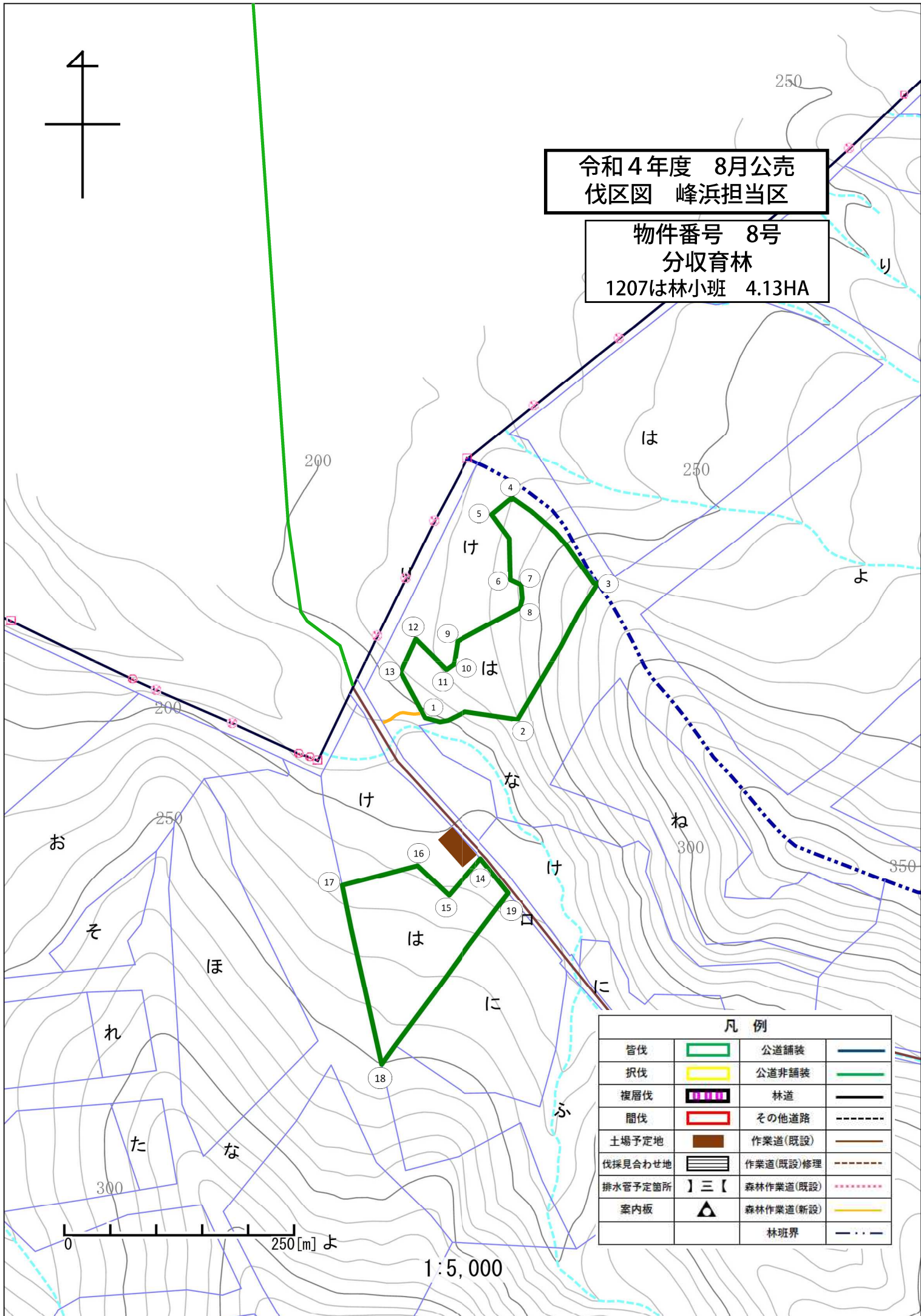
峰





令和4年度 8月公売
伐区図 峰浜担当区

物件番号 8号
分収育林
1207は林小班 4.13HA



凡例			
皆伐		公道舗装	
択伐		公道非舗装	
複層伐		林道	
間伐		その他道路	
土場予定地		作業道(既設)	
伐採見合わせ地		作業道(既設)修理	
排水管予定箇所		森林作業道(既設)	
案内板		森林作業道(新設)	
		林班界	

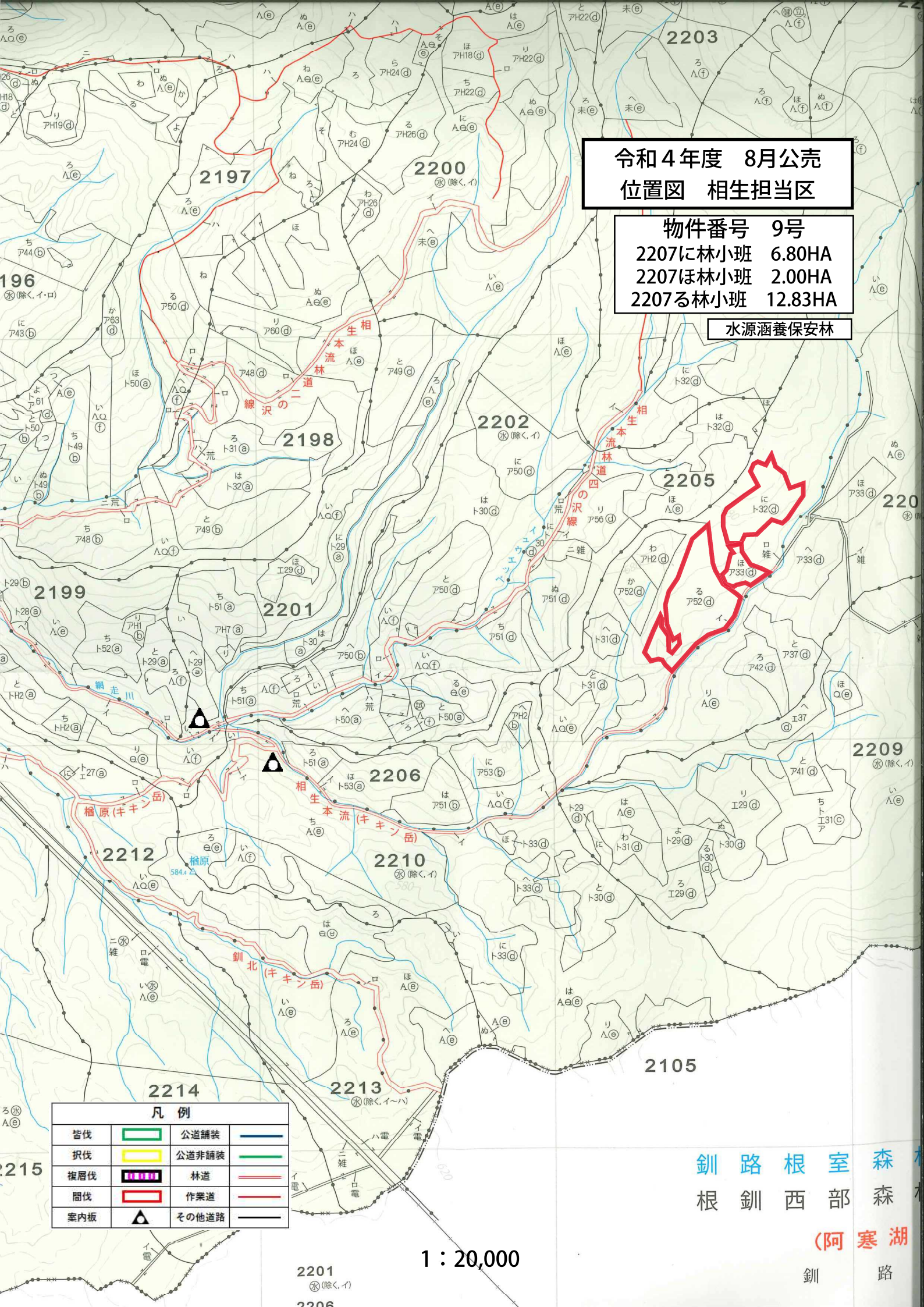
0 250[m] よ

1:5,000

令和4年度 8月公売
位置図 相生担当区

物件番号 9号
2207に林小班 6.80HA
2207ほ林小班 2.00HA
2207る林小班 12.83HA

水源涵養保安林



凡例		
皆伐		公道舗装
択伐		公道非舗装
複層伐		林道
間伐		作業道
案内板		その他道路

釧路根室森
根釧西部森
(阿寒湖)
釧路

1 : 20,000

令和4年度 8月公売
伐区図 相生担当区

物件番号 9号
 2207に林小班 6.80HA
 2207ほ林小班 2.00HA
 2207る林小班 12.83HA

水源涵養保安林

2207

凡例			
皆伐		公道舗装	
択伐		公道非舗装	
複層伐		林道	
間伐		その他道路	
土場予定地		作業道(既設)	
伐採見合わせ地		作業道(既設)修理	
排水管予定箇所		森林作業道(既設)	
案内板		森林作業道(新設)	
		林班界	

0 250[m]

1:5,000

令和4年度 8月公売
位置図 相生担当区

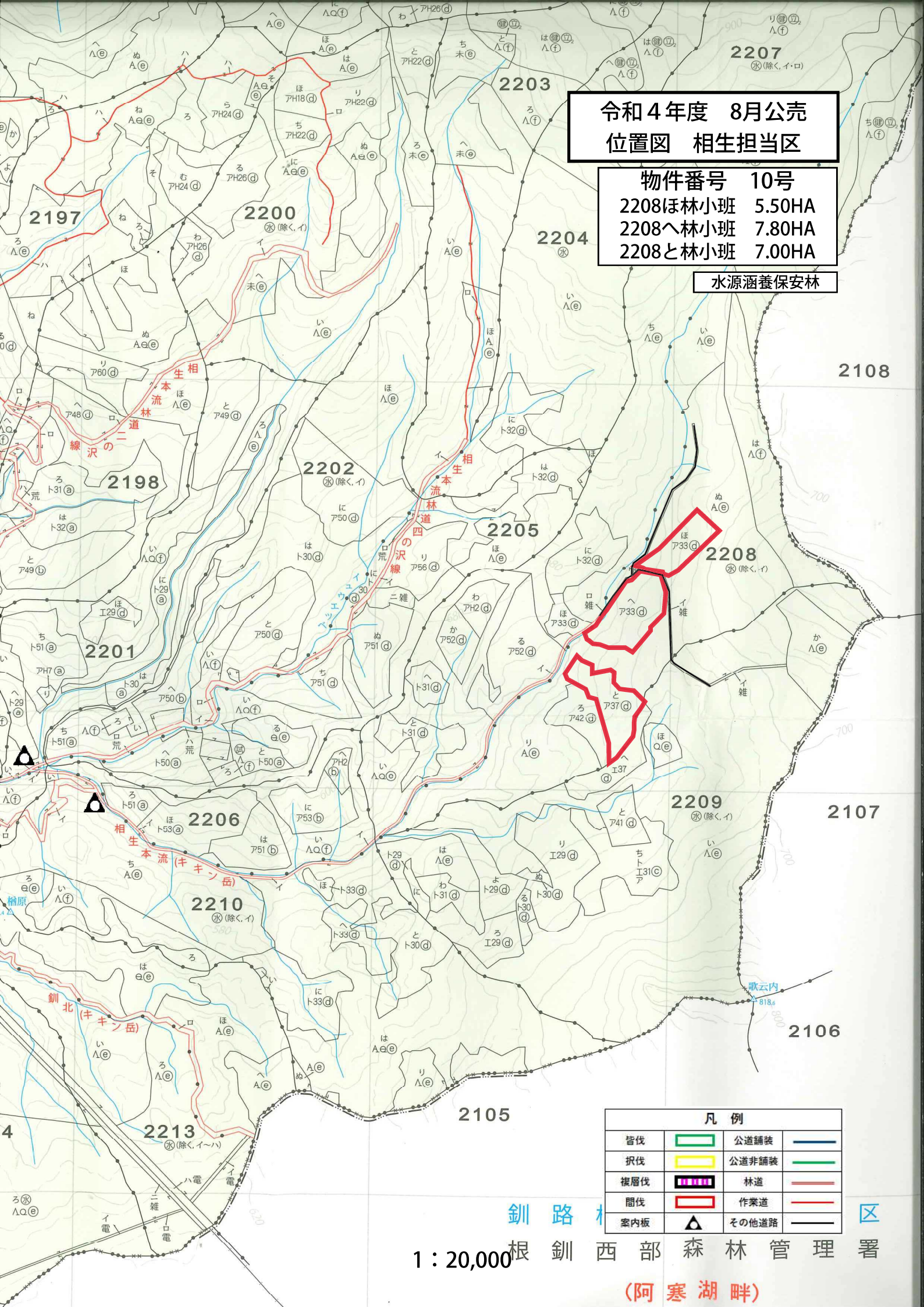
物件番号 10号

2208ほ林小班 5.50HA

2208へ林小班 7.80HA

2208と林小班 7.00HA

水源涵養保安林



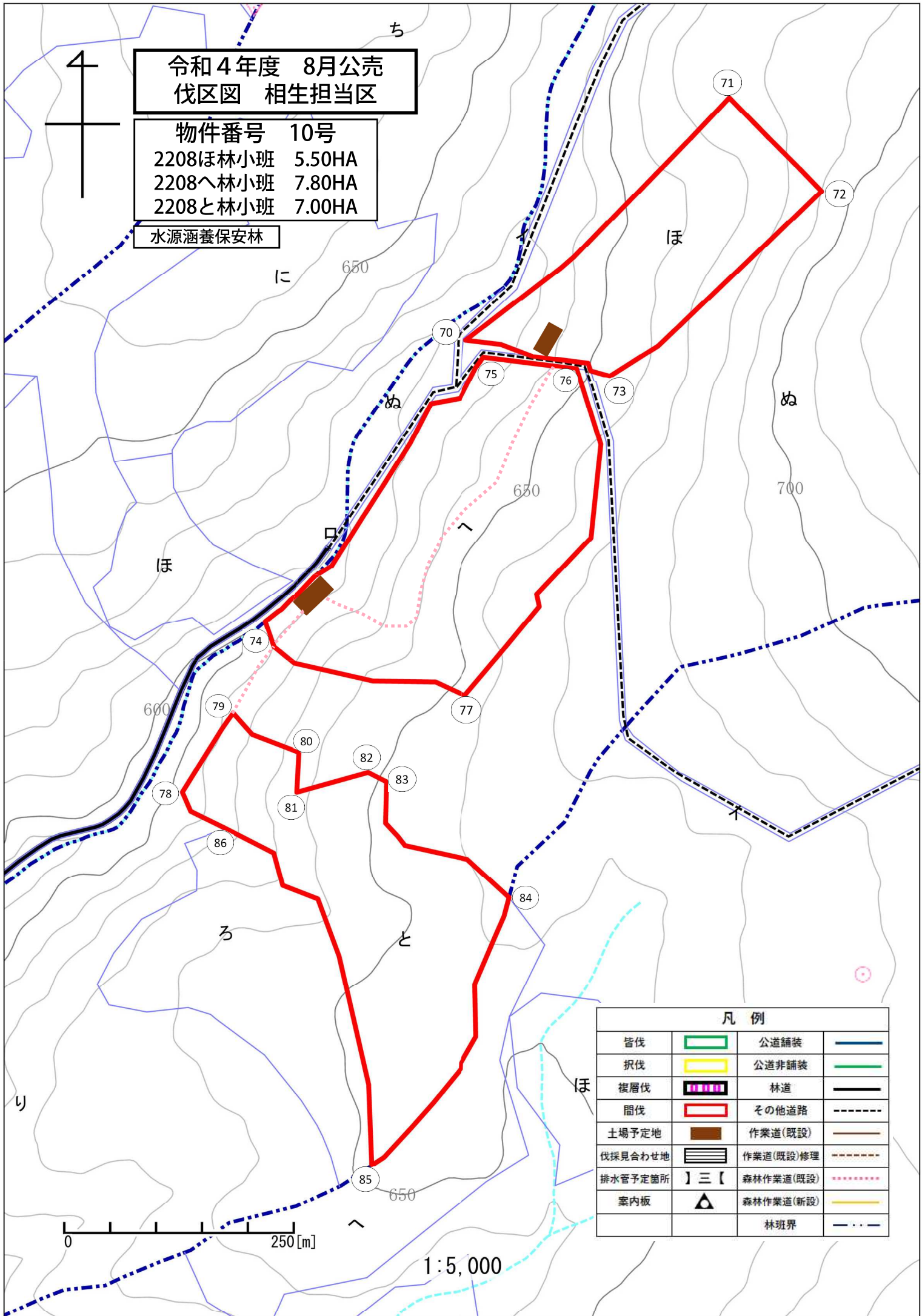
凡例			
皆伐		公道舗装	
択伐		公道非舗装	
複層伐		林道	
間伐		作業道	
案内板		その他道路	

1:20,000 根 釧 西 部 森 林 管 理 署
 釧 路 根 釧 西 部 森 林 管 理 署
 (阿 寒 湖 畔)

令和4年度 8月公売
伐区図 相生担当区

物件番号 10号
2208ほ林小班 5.50HA
2208へ林小班 7.80HA
2208と林小班 7.00HA

水源涵養保安林



凡例			
皆伐		公道舗装	
択伐		公道非舗装	
複層伐		林道	
間伐		其他道路	
土場予定地		作業道(既設)	
伐採見合わせ地		作業道(既設)修理	
排水官予定箇所		森林作業道(既設)	
案内板		森林作業道(新設)	
		林班界	

0 250[m]

1:5,000