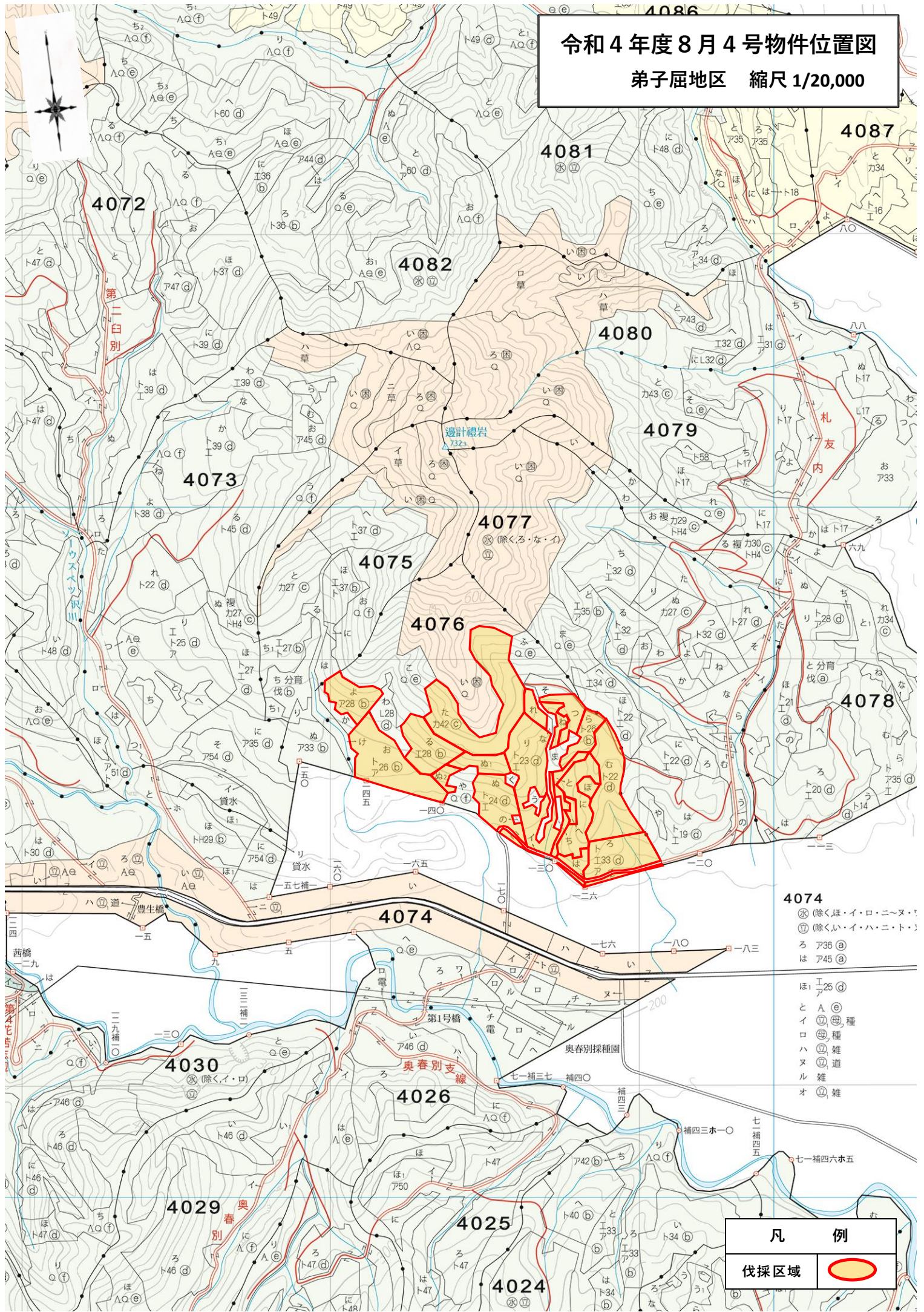


令和4年度8月4号物件位置図  
弟子屈地区 縮尺 1/20,000

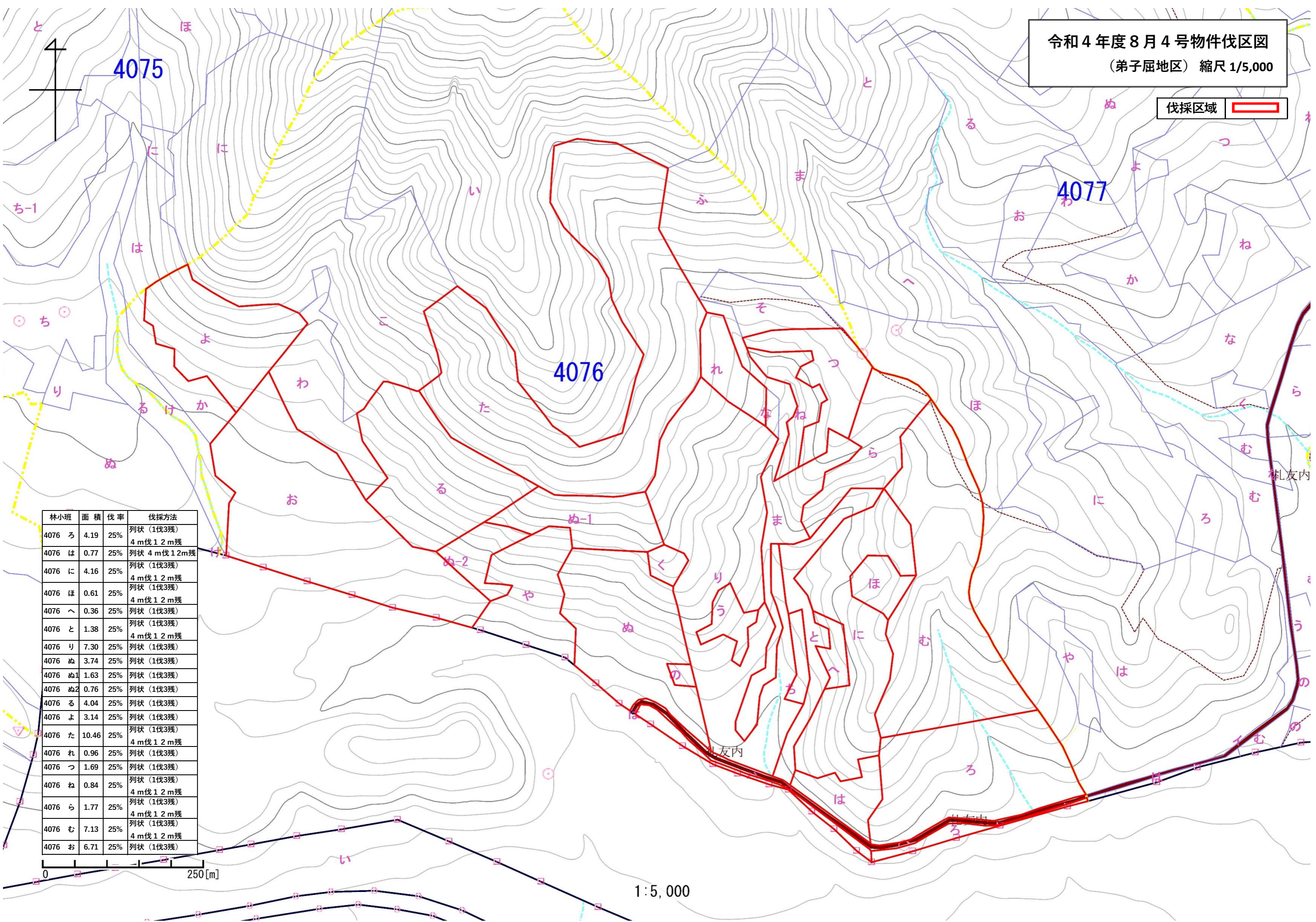


- 4074  
 ㊦ (除くほ・イ・ロ・ニ〜ヌ・) 種  
 ㊧ (除くい・イ・ハ・ニ・ト・) 種  
 ろ ㊦ ㊧  
 は ㊦ ㊧  
 ほ1 ㊦ ㊧  
 と ㊦ ㊧  
 イ ㊦ ㊧  
 ロ ㊦ ㊧  
 ハ ㊦ ㊧  
 ニ ㊦ ㊧  
 ト ㊦ ㊧  
 ル ㊦ ㊧  
 オ ㊦ ㊧

凡 例	
伐採区域	

令和4年度8月4号物件伐区図  
(弟子屈地区) 縮尺 1/5,000

伐採区域 



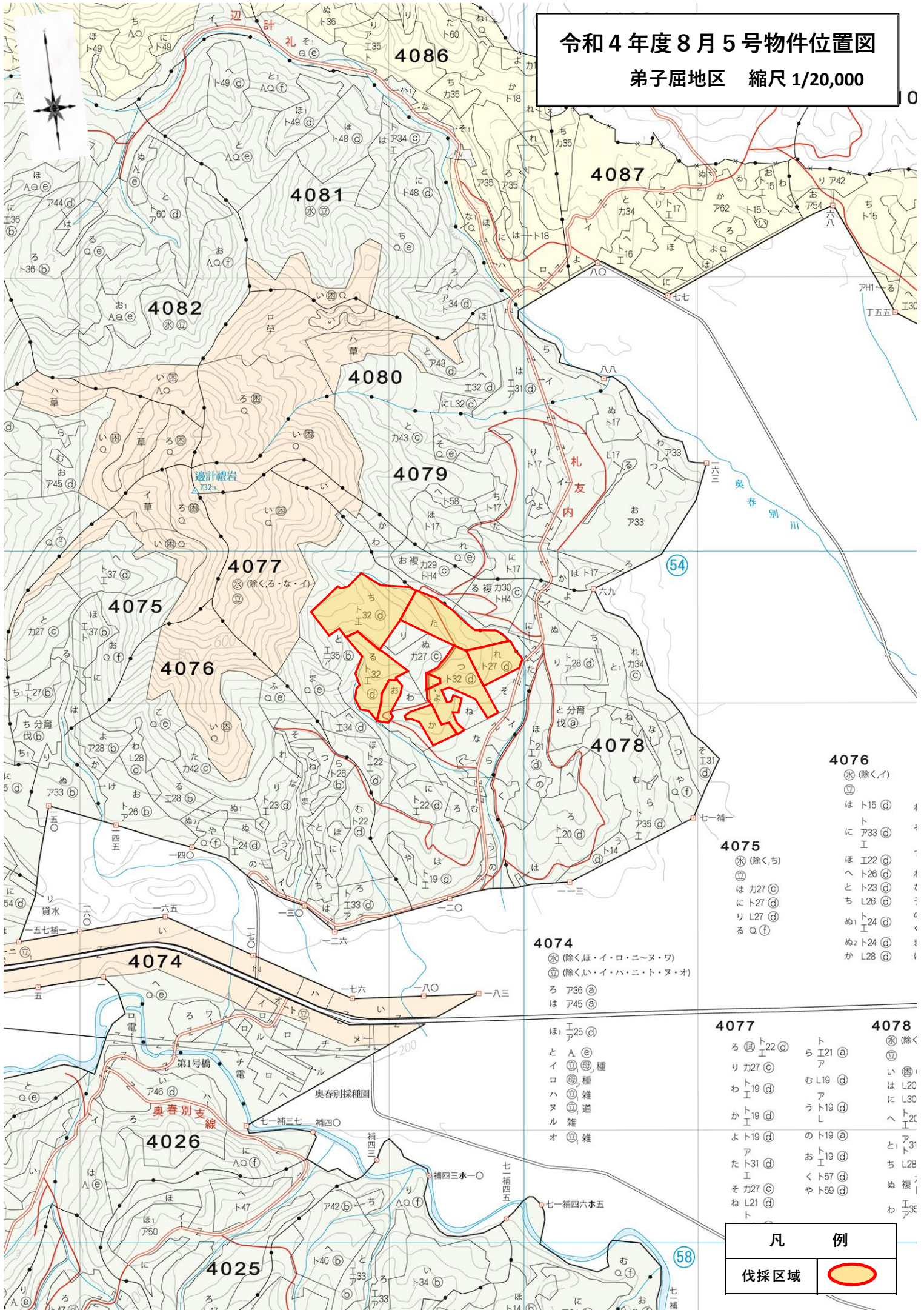
林小班	面積	伐率	伐採方法
4076 ろ	4.19	25%	列状(1伐3残) 4 m伐1 2 m残
4076 は	0.77	25%	列状 4 m伐1 2 m残
4076 に	4.16	25%	列状(1伐3残) 4 m伐1 2 m残
4076 ほ	0.61	25%	列状(1伐3残) 4 m伐1 2 m残
4076 へ	0.36	25%	列状(1伐3残)
4076 と	1.38	25%	列状(1伐3残) 4 m伐1 2 m残
4076 り	7.30	25%	列状(1伐3残)
4076 ん	3.74	25%	列状(1伐3残)
4076 ん1	1.63	25%	列状(1伐3残)
4076 ん2	0.76	25%	列状(1伐3残)
4076 る	4.04	25%	列状(1伐3残)
4076 よ	3.14	25%	列状(1伐3残)
4076 た	10.46	25%	列状(1伐3残) 4 m伐1 2 m残
4076 れ	0.96	25%	列状(1伐3残)
4076 つ	1.69	25%	列状(1伐3残)
4076 ね	0.84	25%	列状(1伐3残) 4 m伐1 2 m残
4076 ら	1.77	25%	列状(1伐3残) 4 m伐1 2 m残
4076 む	7.13	25%	列状(1伐3残) 4 m伐1 2 m残
4076 お	6.71	25%	列状(1伐3残)

0 250[m]

1:5,000

# 令和4年度8月5号物件位置図

弟子屈地区 縮尺 1/20,000



- 4076**
- ⊗ (除く、イ)
  - ⊕
  - は ト15 ⊕
  - ト
  - に ア33 ⊕
  - 工
  - ほ 工22 ⊕
  - へ ト26 ⊕
  - と ト23 ⊕
  - ち L26 ⊕
  - ぬ1 ト24 ⊕
  - ぬ2 ト24 ⊕
  - か L28 ⊕

- 4075**
- ⊗ (除く、ち)
  - ⊕
  - は ト27 ⊕
  - に ト27 ⊕
  - リ L27 ⊕
  - る ⊕ ⊕


- 4074**
- ⊗ (除く、ほ・イ・ロ・ニ・ヌ・ワ)
  - ⊕ (除く、い・イ・ハ・ニ・ト・ヌ・オ)
  - ろ ア36 ⊕
  - は ア45 ⊕

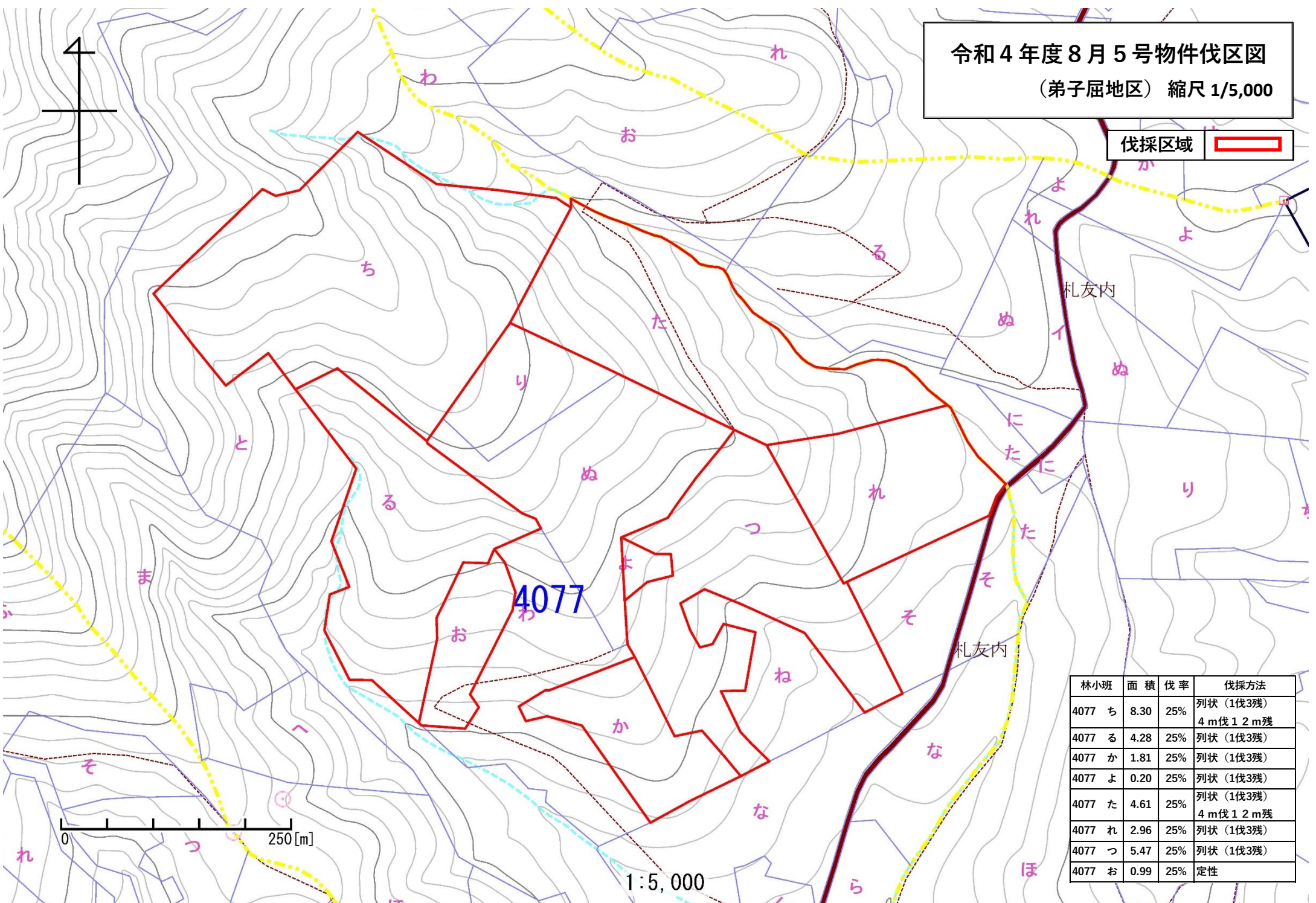
- 4077**
- ろ ⊕ ト22 ⊕
  - リ カ27 ⊕
  - わ 工19 ⊕
  - か 工19 ⊕
  - よ ト19 ⊕
  - ア
  - た 工31 ⊕
  - 工
  - そ カ27 ⊕
  - ね L21 ⊕
  - ト

- 4078**
- ⊗ (除く)
  - ⊕
  - い ⊕
  - は L20
  - に L30
  - へ ト20
  - と1 ト31
  - ち L28
  - ぬ 複
  - わ 工31

凡 例	
伐採区域	

令和4年度8月5号物件伐区図  
 (弟子屈地区) 縮尺 1/5,000

伐採区域 



林小班	面積	伐率	伐採方法
4077 ち	8.30	25%	列状 (1伐3残) 4 m伐1 2 m残
4077 る	4.28	25%	列状 (1伐3残)
4077 か	1.81	25%	列状 (1伐3残)
4077 よ	0.20	25%	列状 (1伐3残)
4077 た	4.61	25%	列状 (1伐3残) 4 m伐1 2 m残
4077 れ	2.96	25%	列状 (1伐3残)
4077 つ	5.47	25%	列状 (1伐3残)
4077 お	0.99	25%	定性

1:5,000

令和4年度8月6号物件位置図  
弟子屈地区 縮尺 1/20,000



- 4074
- ⊗ (除くほ・イ・ロ・ニ・ヌ・ワ)
  - ⊕ (除くい・イ・ハ・ニ・ト・ヌ・オ)
  - ろ ア36 ⊙
  - は ア45 ⊙
  - ほ1 イ25 ⊙
  - と A ⊙
  - イ ⊕ ⊙ 種
  - ロ ⊕ ⊙ 種
  - ハ ⊕ ⊙ 雑
  - ヌ ⊕ ⊙ 道
  - ル ⊕ ⊙ 雑
  - オ ⊕ ⊙ 雑

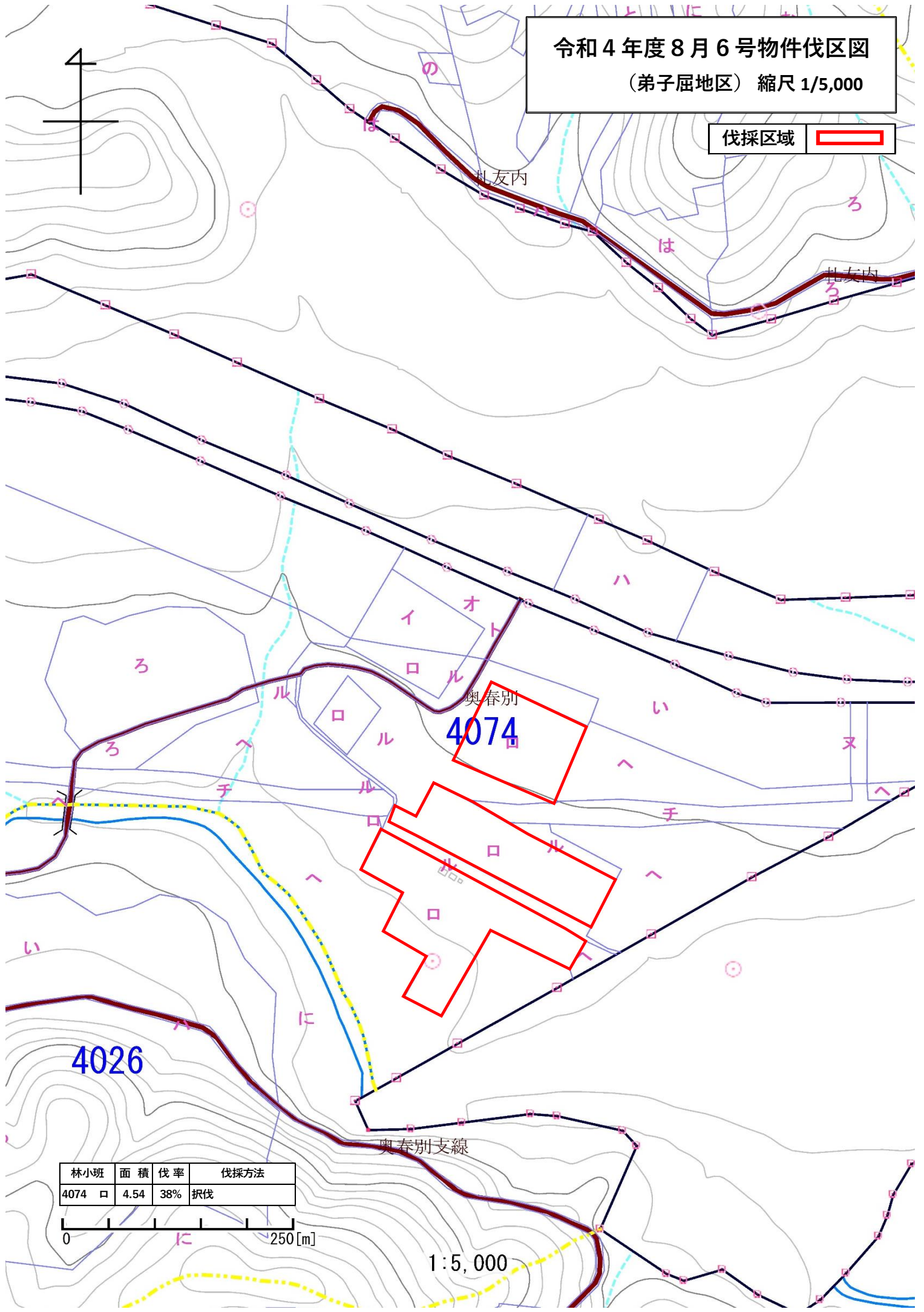
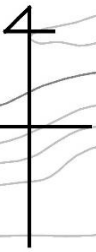
凡 例

伐採区域	
------	--

令和4年度8月6号物件伐区図

(弟子屈地区) 縮尺 1/5,000

伐採区域



奥春別  
4074

4026

奥春別支線

林小班	面積	伐率	伐採方法
4074 口	4.54	38%	択伐



1:5,000