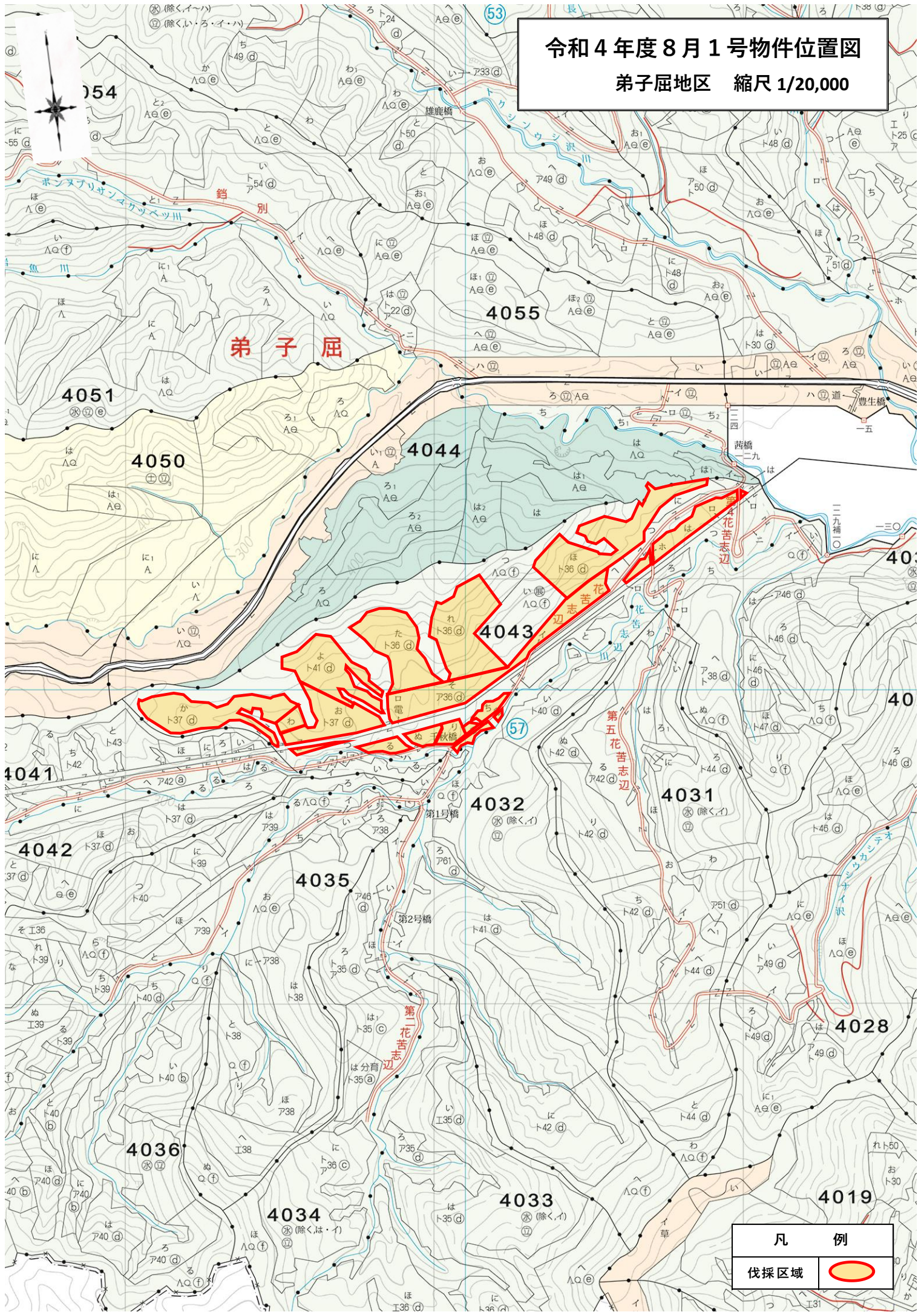



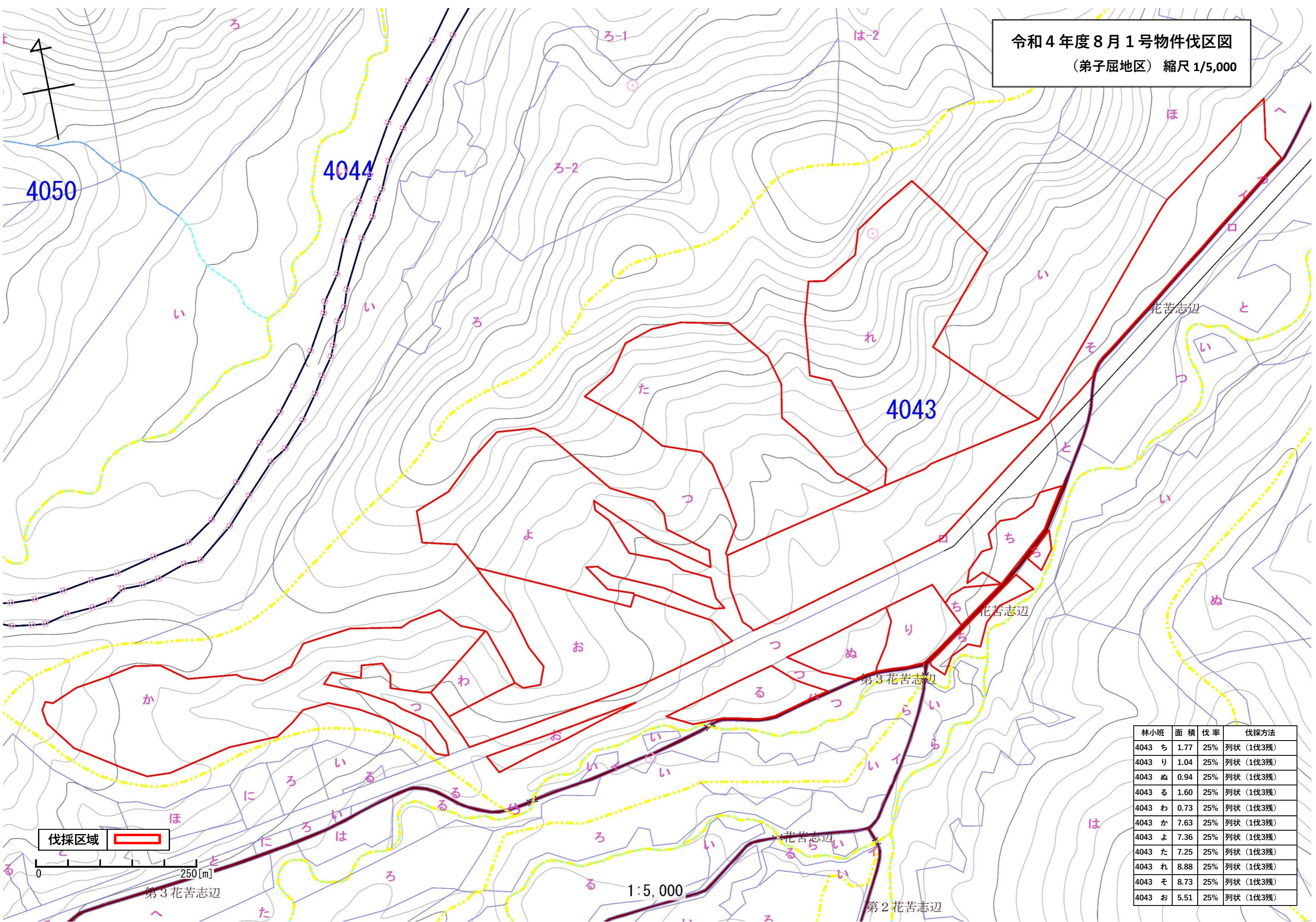
令和4年度8月1号物件位置図

弟子屈地区 縮尺 1/20,000



凡 例	
伐採区域	

令和4年度8月1号物件伐区図
 (弟子屈地区) 縮尺 1/5,000



林小班	面積	伐率	伐採方法
4043 ち	1.77	25%	列状 (1伐3残)
4043 り	1.04	25%	列状 (1伐3残)
4043 ぬ	0.94	25%	列状 (1伐3残)
4043 る	1.60	25%	列状 (1伐3残)
4043 わ	0.73	25%	列状 (1伐3残)
4043 か	7.63	25%	列状 (1伐3残)
4043 よ	7.36	25%	列状 (1伐3残)
4043 た	7.25	25%	列状 (1伐3残)
4043 れ	8.88	25%	列状 (1伐3残)
4043 そ	8.73	25%	列状 (1伐3残)
4043 お	5.51	25%	列状 (1伐3残)

伐採区域

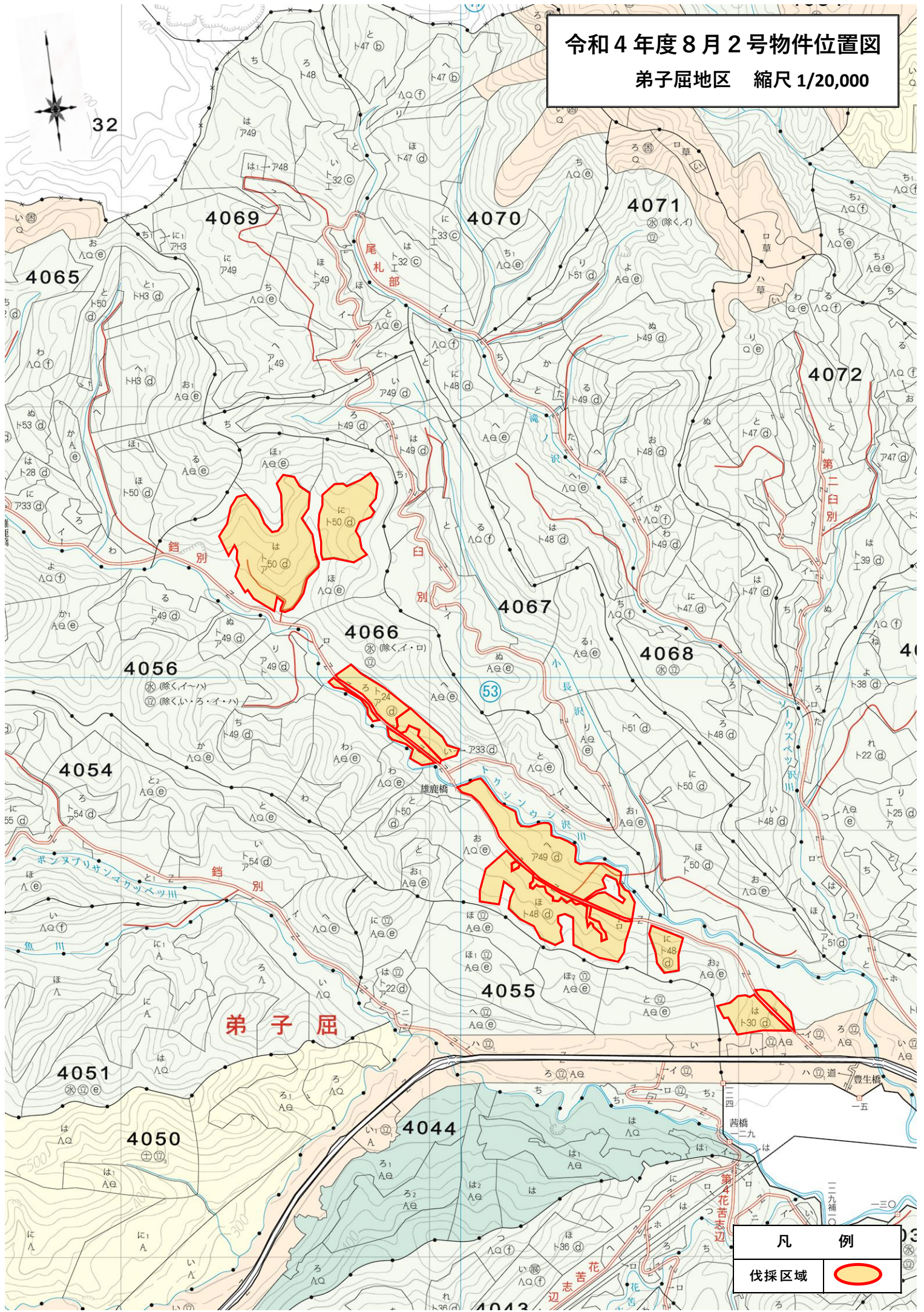
0 250[m]

1:5,000

第3花苦志辺

第2花苦志辺

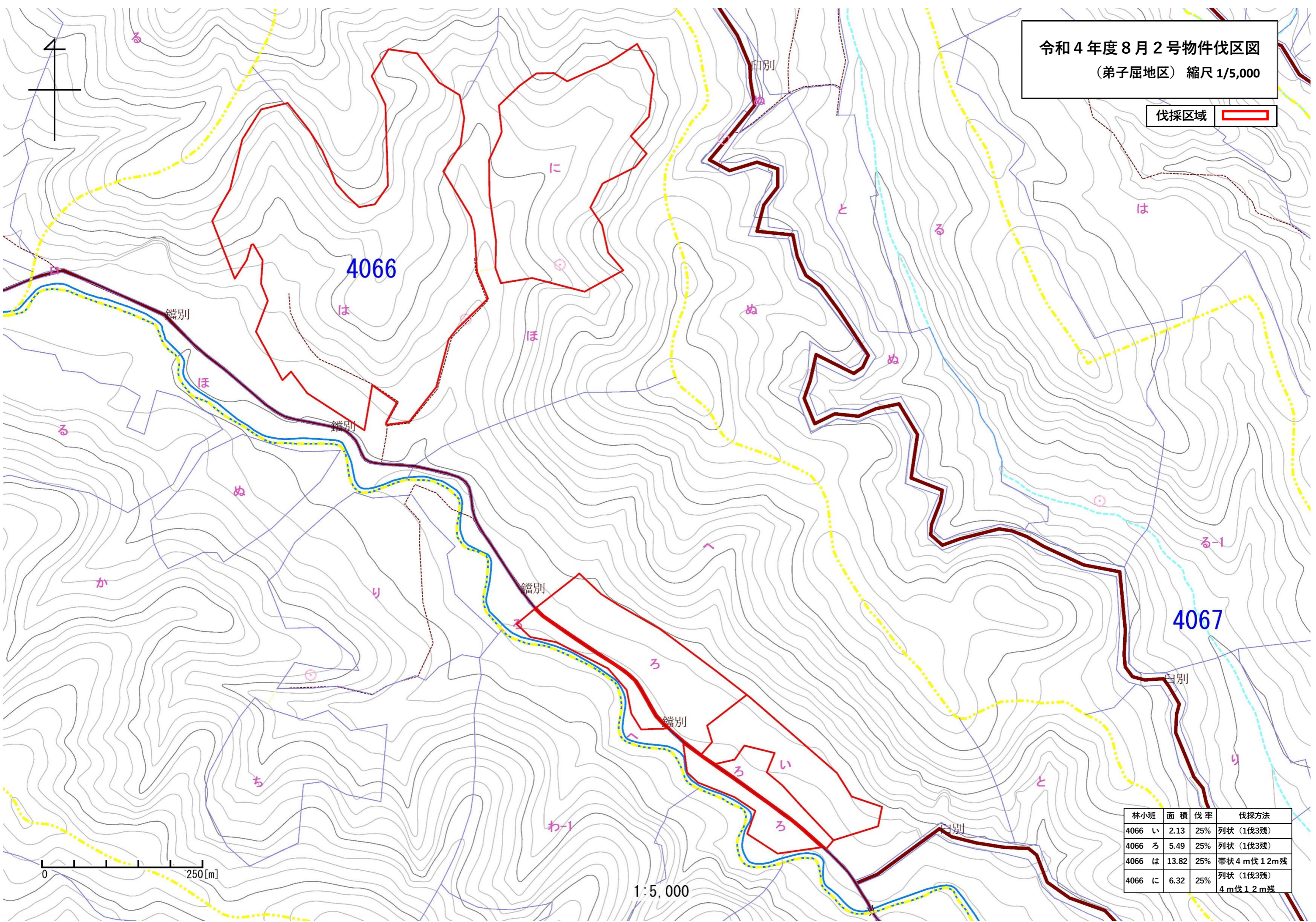
令和4年度8月2号物件位置図
 弟子屈地区 縮尺 1/20,000



凡 例	
伐採区域	

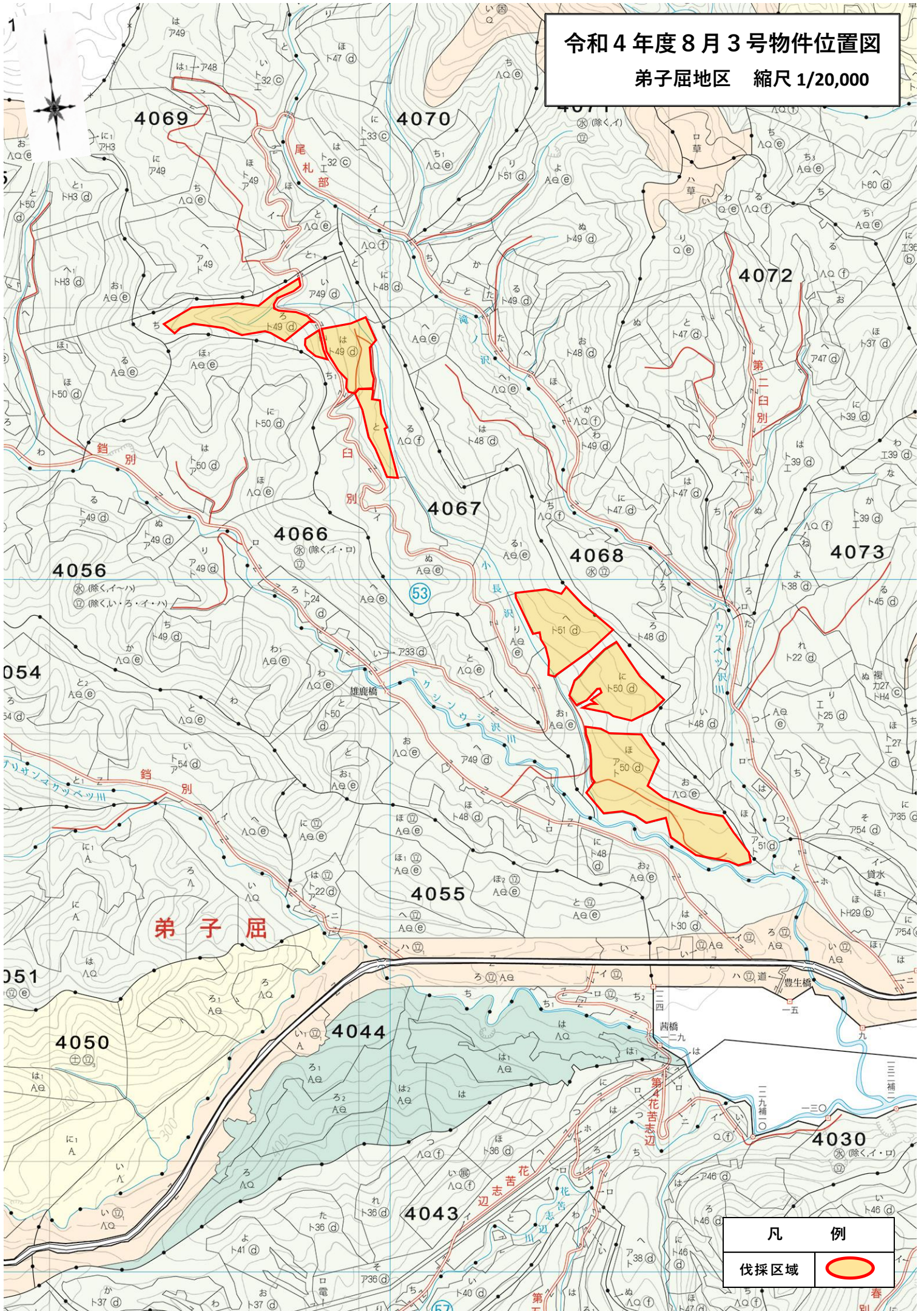
令和4年度8月2号物件伐区図
(弟子屈地区) 縮尺 1/5,000

伐採区域 



林小班	面積	伐率	伐採方法
4066 い	2.13	25%	列状 (1伐3残)
4066 ろ	5.49	25%	列状 (1伐3残)
4066 は	13.82	25%	帯状4 m伐1 2m残
4066 に	6.32	25%	列状 (1伐3残) 4 m伐1 2 m残

令和4年度8月3号物件位置図
弟子屈地区 縮尺 1/20,000



凡 例	
伐採区域	

令和4年度8月3号物件伐区図
 (弟子屈地区) 縮尺 1/5,000

伐採区域 

林小班	面積	伐率	伐採方法
4067 ろ	6.41	25%	列状 (1伐3残)
4067 は	5.47	25%	列状 (1伐3残)
4067 と	3.12	25%	列状 (1伐3残)

66



1:5,000

4068

