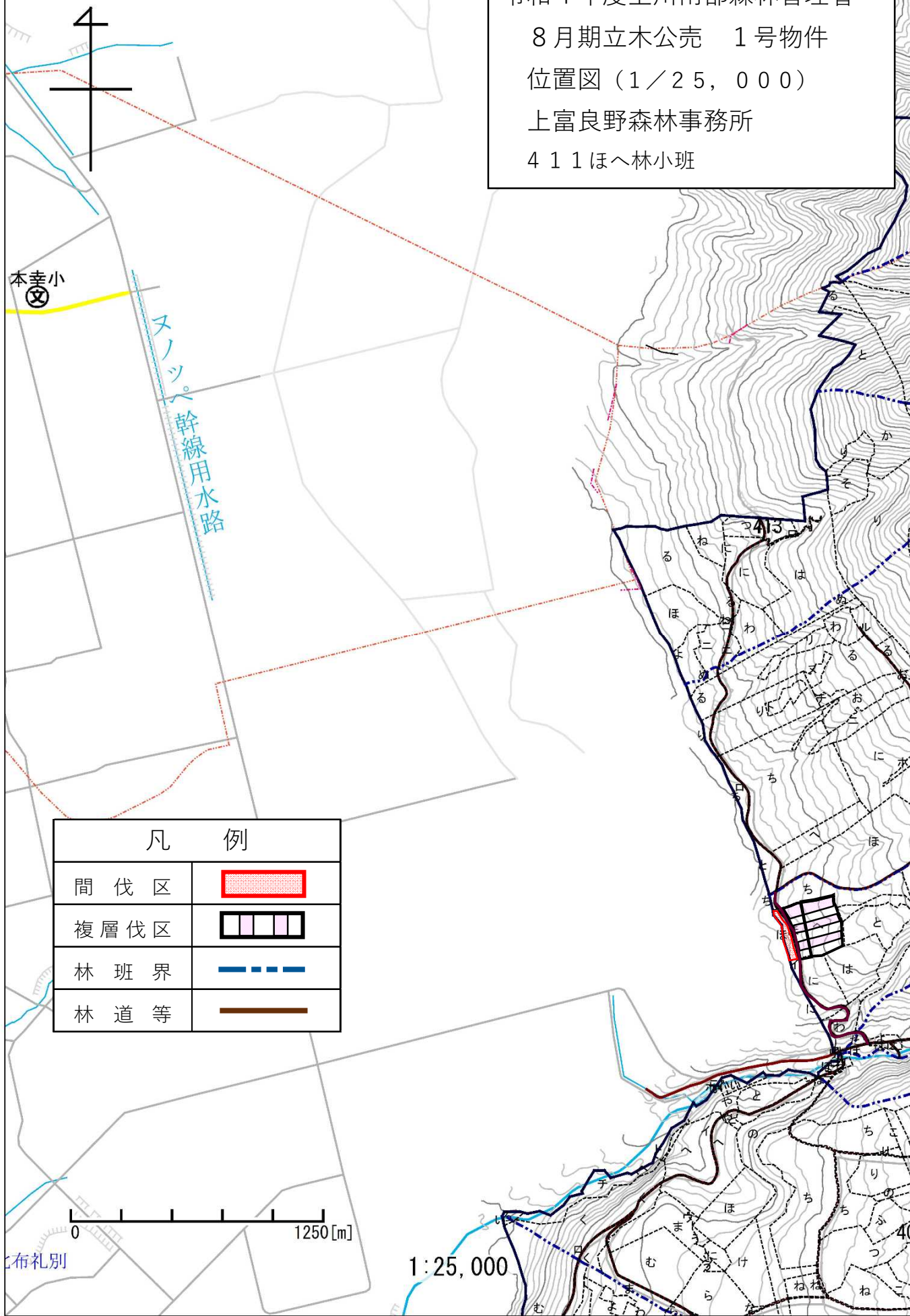


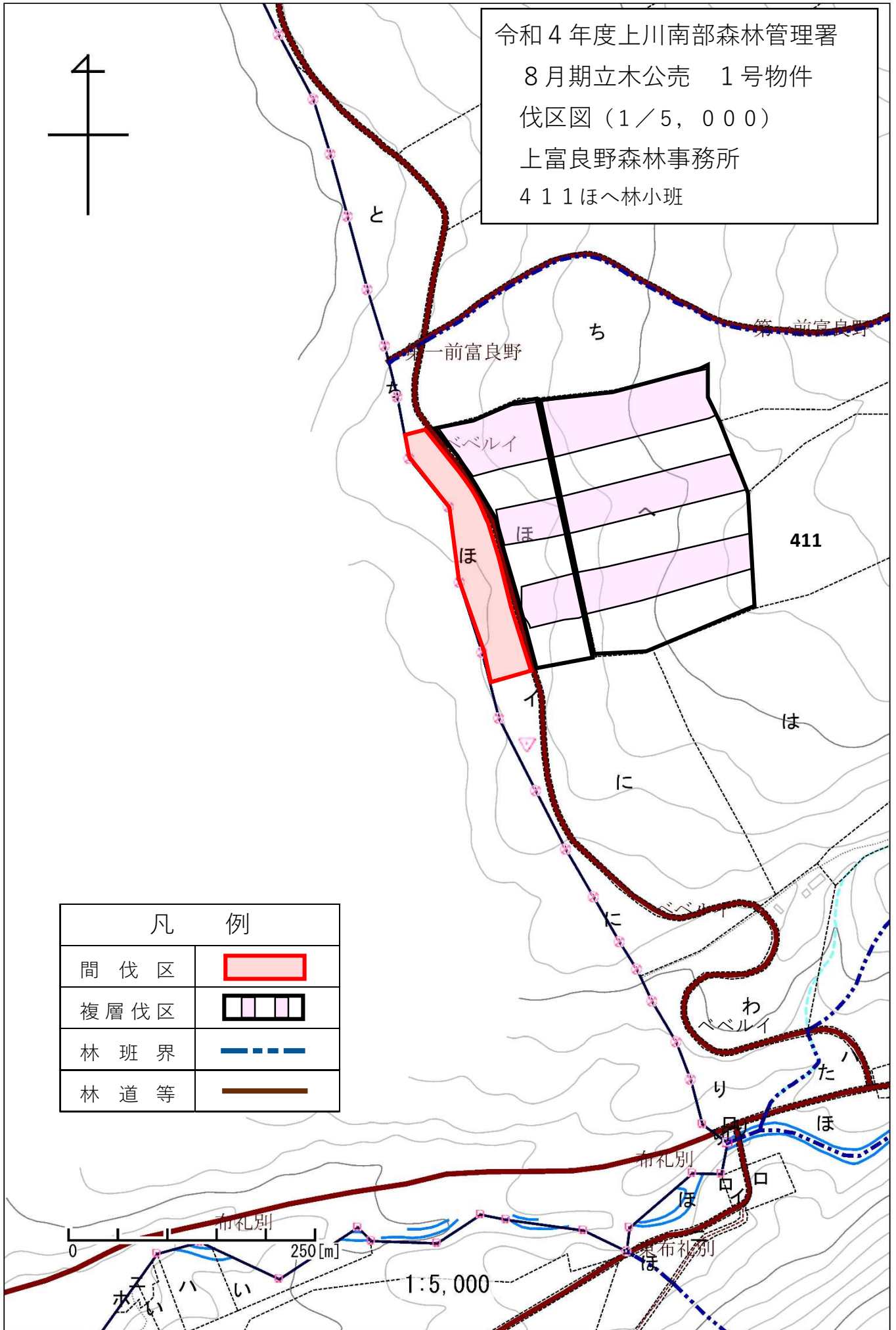
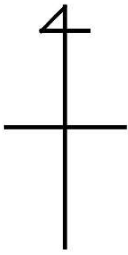
令和4年度上川南部森林管理署
8月期立木公売 1号物件
位置図 (1/25,000)
上富良野森林事務所
411ほへ林小班



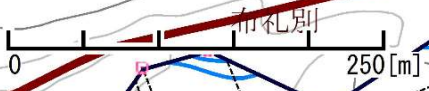
凡 例	
間 伐 区	
複 層 伐 区	
林 班 界	
林 道 等	

0 1250 [m]

令和4年度上川南部森林管理署
 8月期立木公売 1号物件
 伐区図 (1/5, 000)
 上富良野森林事務所
 411 ほへ林小班



凡 例	
間 伐 区	
複 層 伐 区	
林 班 界	
林 道 等	



1:5,000

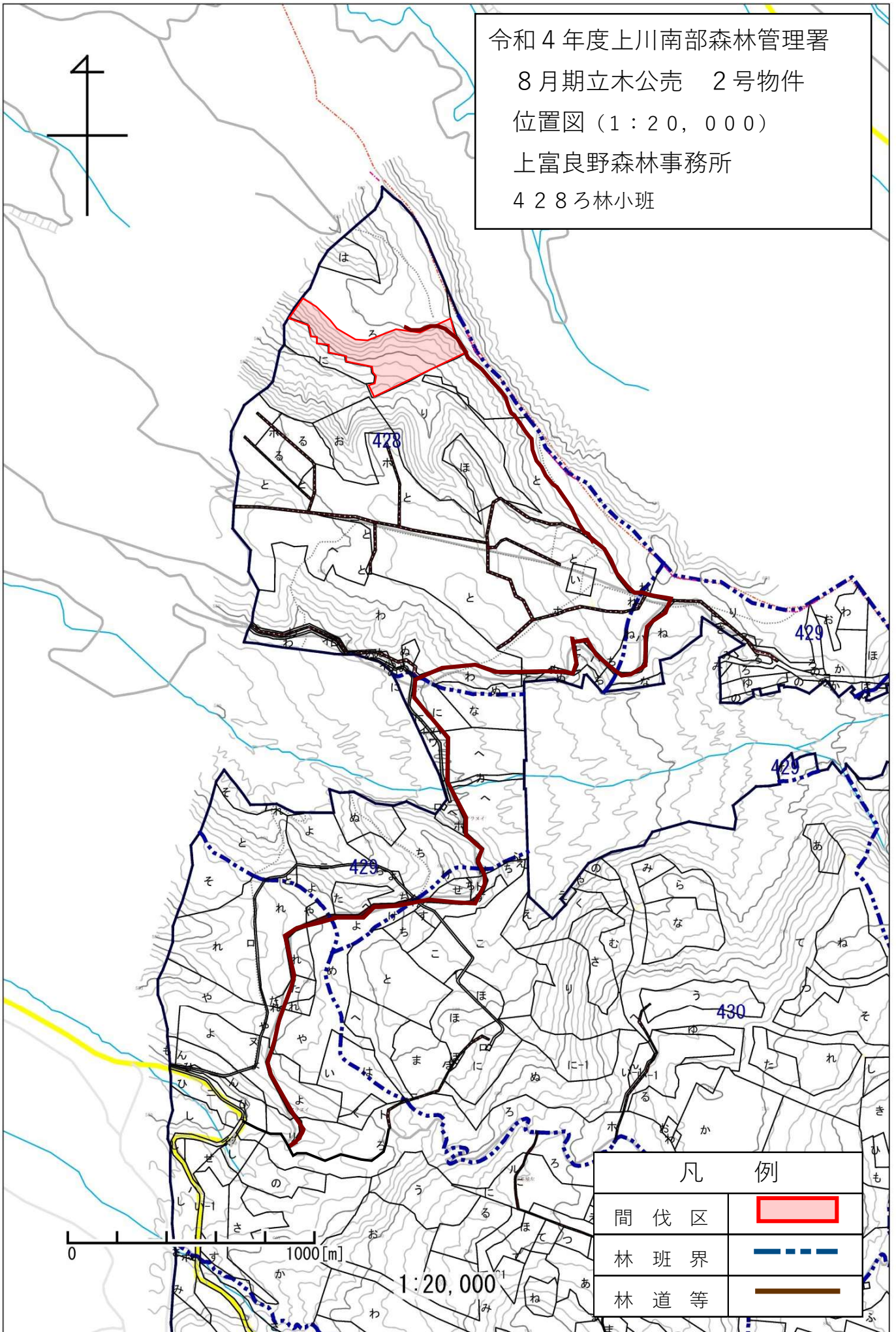
令和4年度上川南部森林管理署

8月期立木公売 2号物件

位置図 (1:20,000)

上富良野森林事務所

428ろ林小班

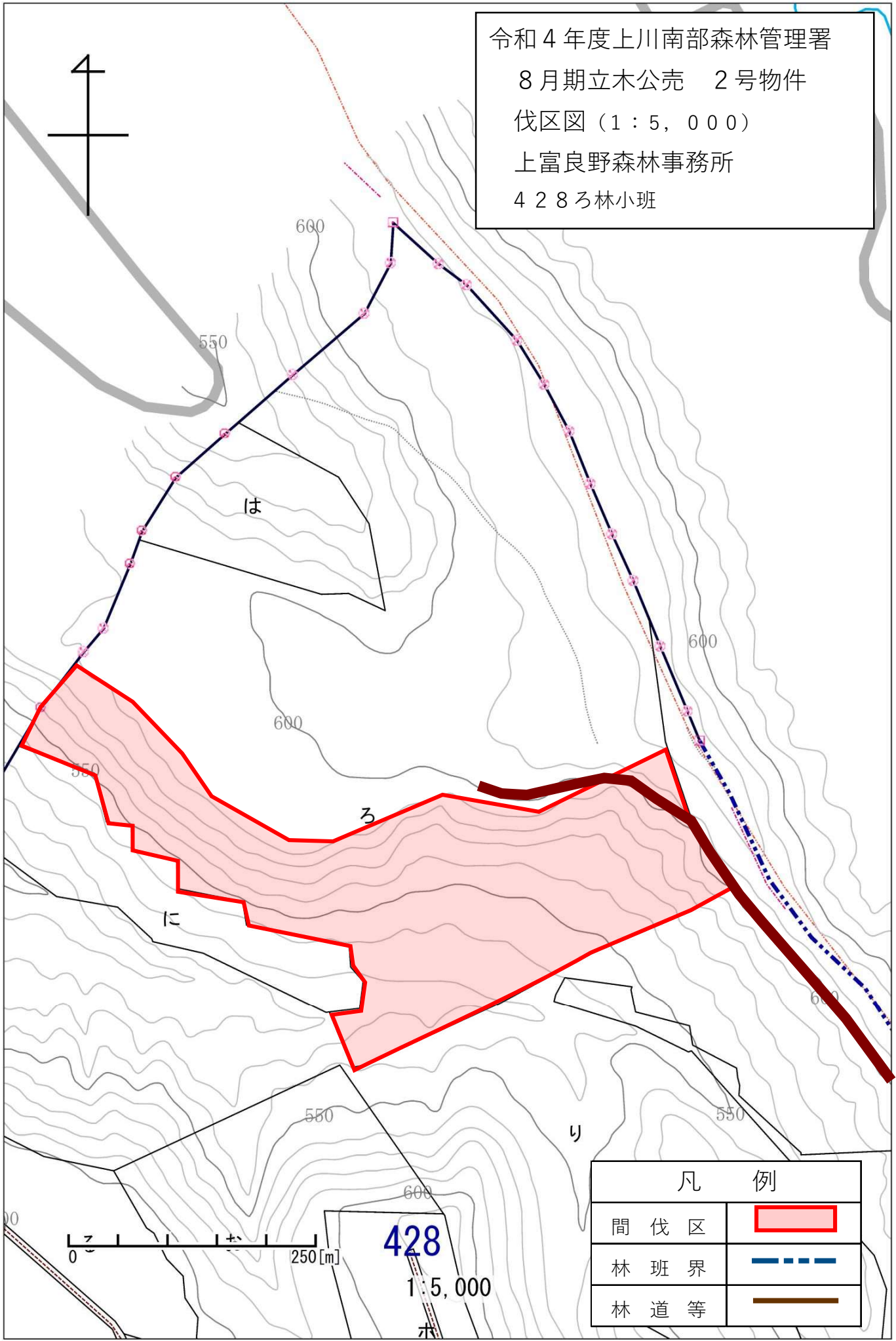


0 1000 [m]

1:20,000

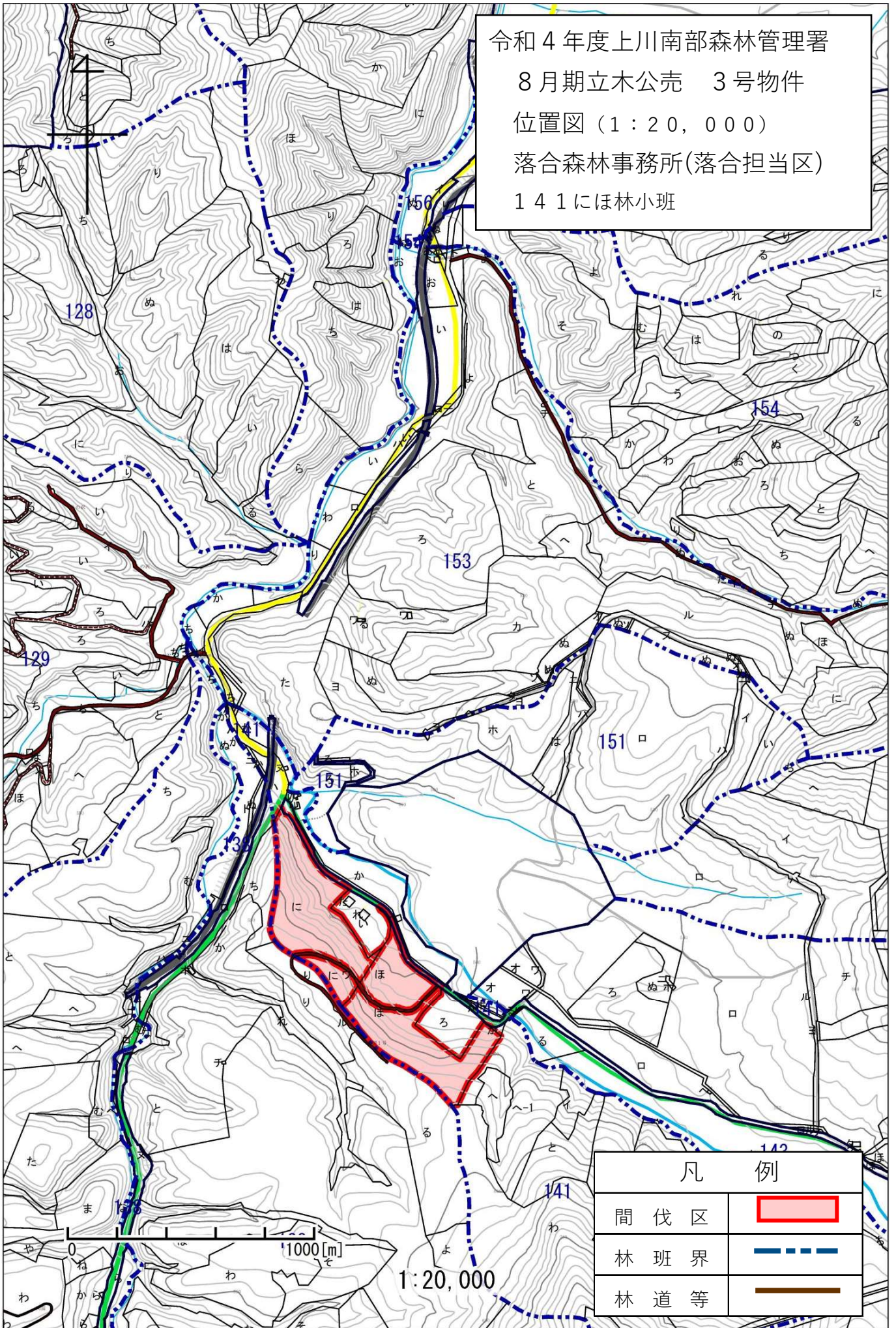
凡例	
間伐区	
林班界	
林道等	



令和4年度上川南部森林管理署
8月期立木公売 2号物件
伐区図 (1:5,000)
上富良野森林事務所
428ろ林小班



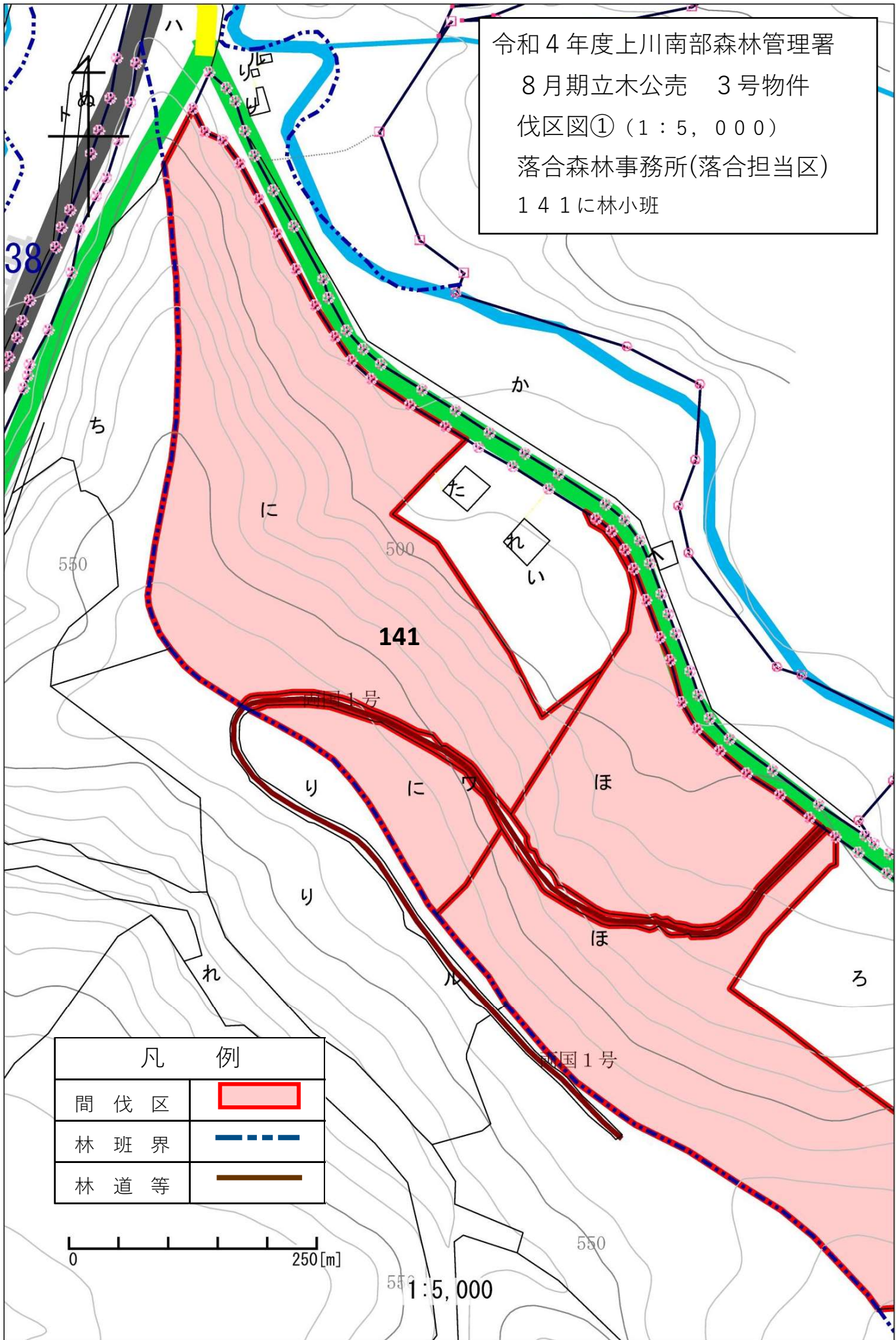
凡 例	
間伐区	
林班界	
林道等	

令和4年度上川南部森林管理署
8月期立木公売 3号物件
位置図 (1:20,000)
落合森林事務所(落合担当区)
141にほ林小班

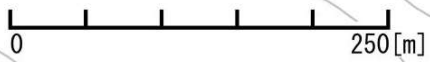


凡 例	
間 伐 区	
林 班 界	
林 道 等	

令和4年度上川南部森林管理署
 8月期立木公売 3号物件
 伐区図① (1:5,000)
 落合森林事務所(落合担当区)
 141に林小班

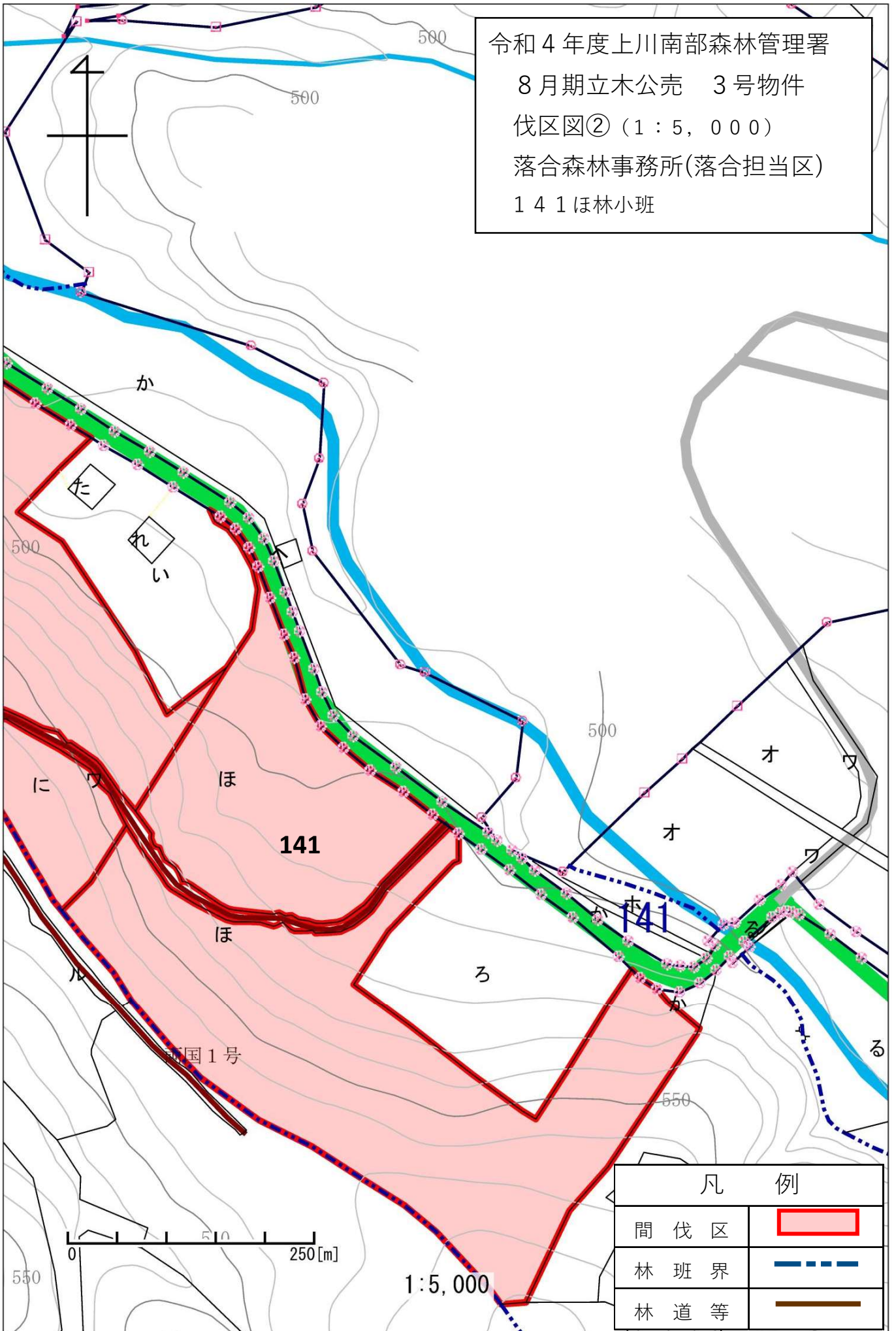


凡 例	
間伐区	
林班界	
林道等	



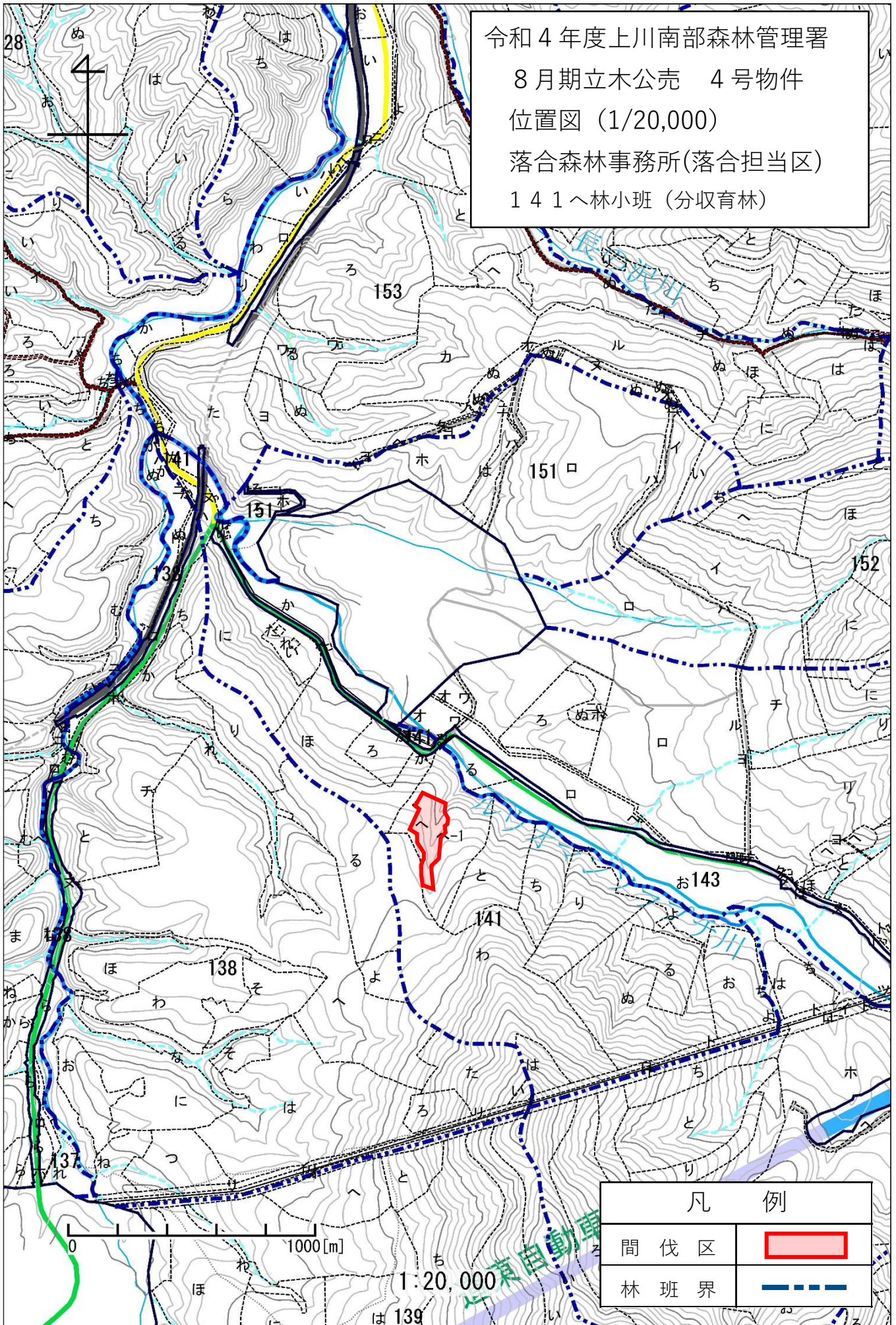
1:5,000



令和4年度上川南部森林管理署
 8月期立木公売 3号物件
 伐区図② (1:5,000)
 落合森林事務所(落合担当区)
 141ほ林小班



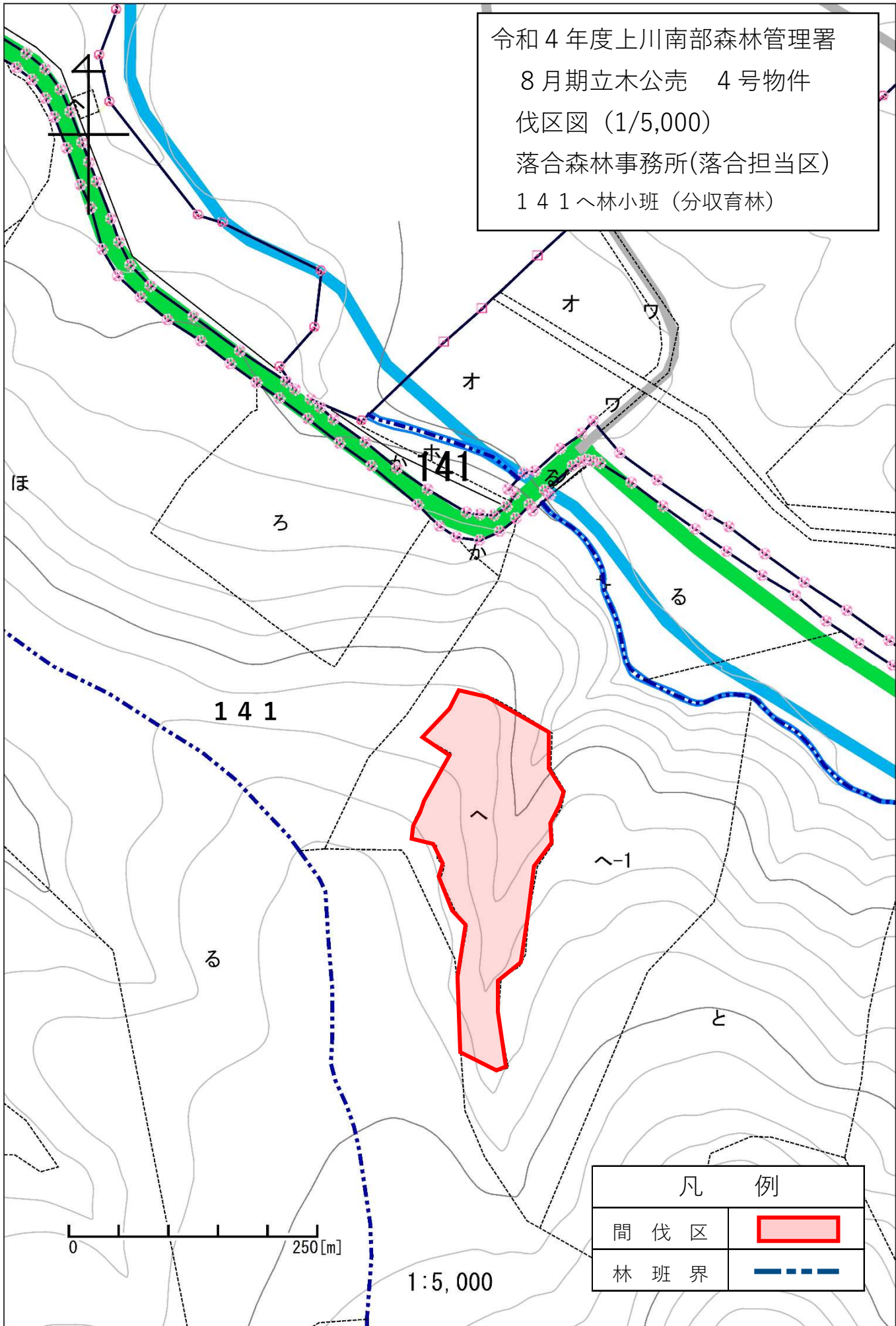
凡 例	
間伐区	
林班界	
林道等	

令和4年度上川南部森林管理署
 8月期立木公売 4号物件
 位置図 (1/20,000)
 落合森林事務所(落合担当区)
 141へ林小班(分収育林)



凡 例	
間伐区	
林班界	

令和4年度上川南部森林管理署
 8月期立木公売 4号物件
 伐区図 (1/5,000)
 落合森林事務所(落合担当区)
 141〜林小班 (分収育林)



凡 例	
間 伐 区	
林 班 界	