






10号物件 位置図

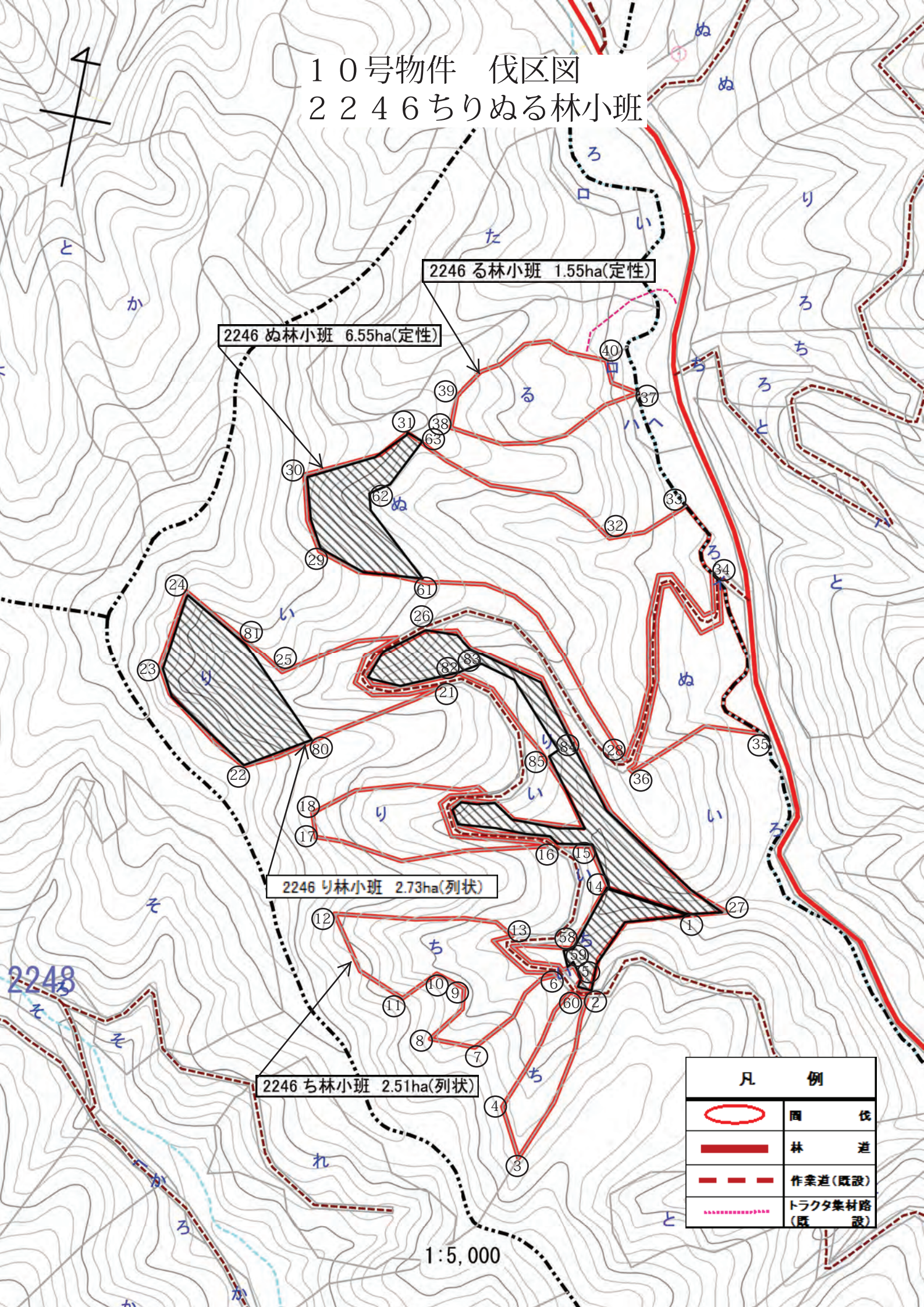
2246にへちりぬる林小班



| 凡 例 | |
|---|---------|
|  | 圃 依 |
|  | 林 道 |
|  | 作業道(既設) |
|  | 家 内 板 |
|  | 見 合 せ |

道道245号下仁頃相内峠

10号物件 伐区図
2246 ちりぬる林小班







2246 ぬ林小班 6.55ha(定性)

2246 む林小班 1.55ha(定性)

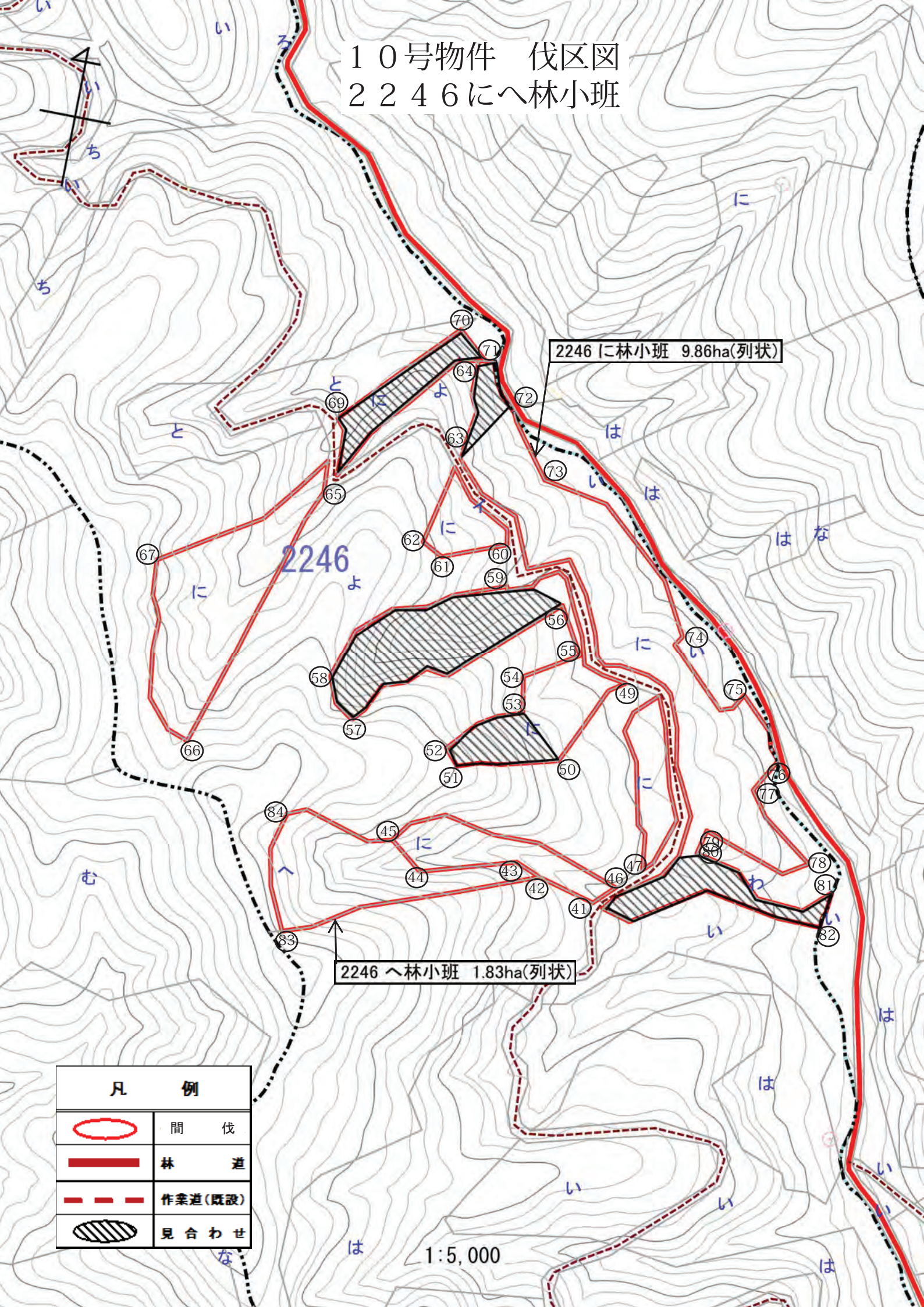
2246 り林小班 2.73ha(列状)

2246 ち林小班 2.51ha(列状)

| 凡 例 | |
|---|------------------|
|  | 伐 区 |
|  | 林 道 |
|  | 作業道(既設) |
|  | トラクタ集材路 (既 設) |





1:5,000

10号物件 伐区図
2246にへ林小班



2246に林小班 9.86ha(列状)

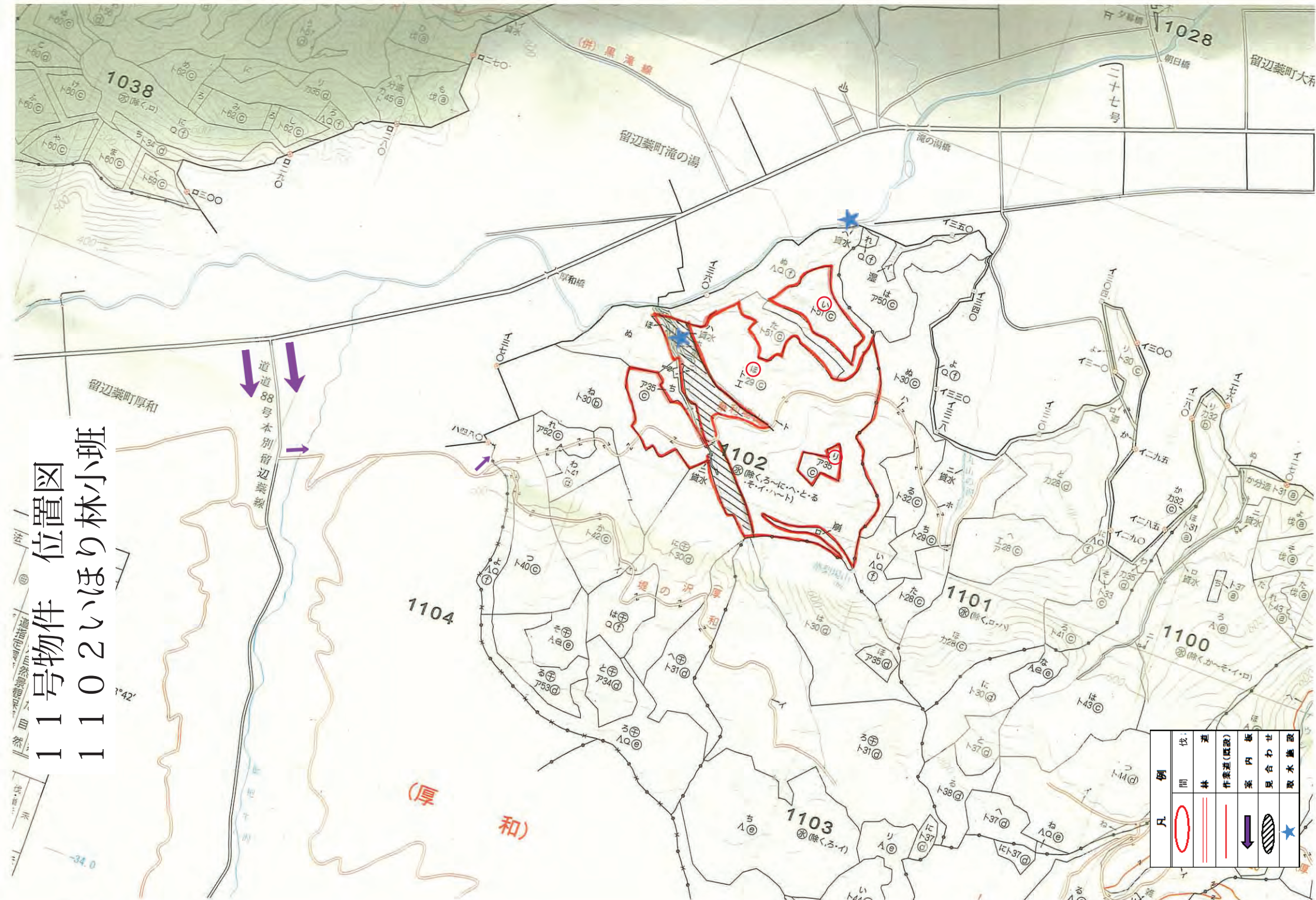
2246へ林小班 1.83ha(列状)

| 凡 例 | |
|---|---------|
|  | 間 伐 |
|  | 林 道 |
|  | 作業道(既設) |
|  | 見合わせ |

1:5,000

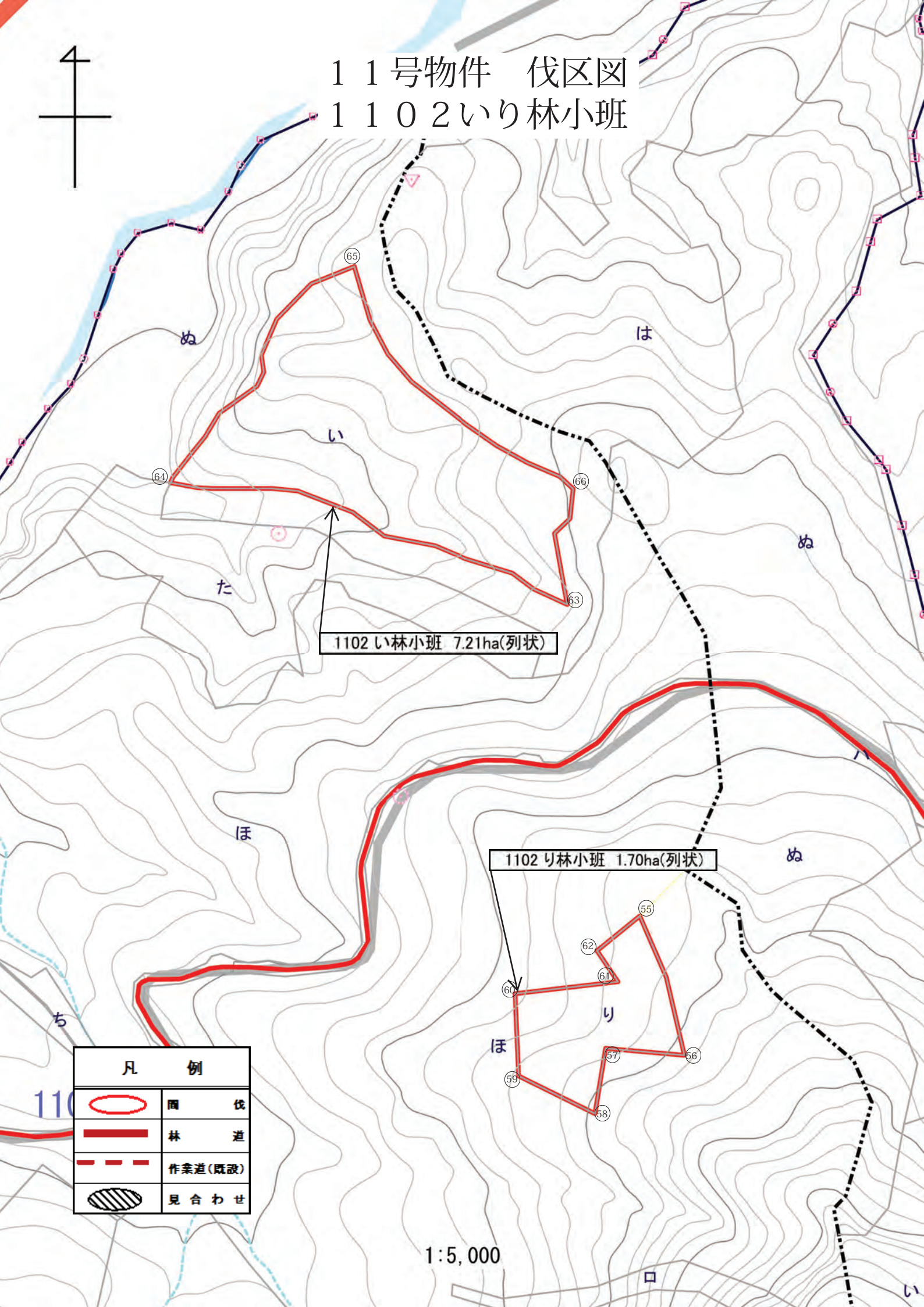
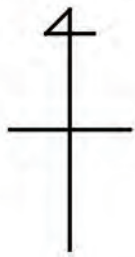
11号物件 位置図

1102いほり林小班







| 凡例 | 代 | 業 | 業 | 業 | 業 | 業 |
|---------------|---|---|--------|----|------|------|
| (Red outline) | 間 | 林 | 作業(既設) | 案内 | 見合わせ | 取水施設 |
| (Blue star) | | | | | | |

11号物件 伐区図
1102いり林小班



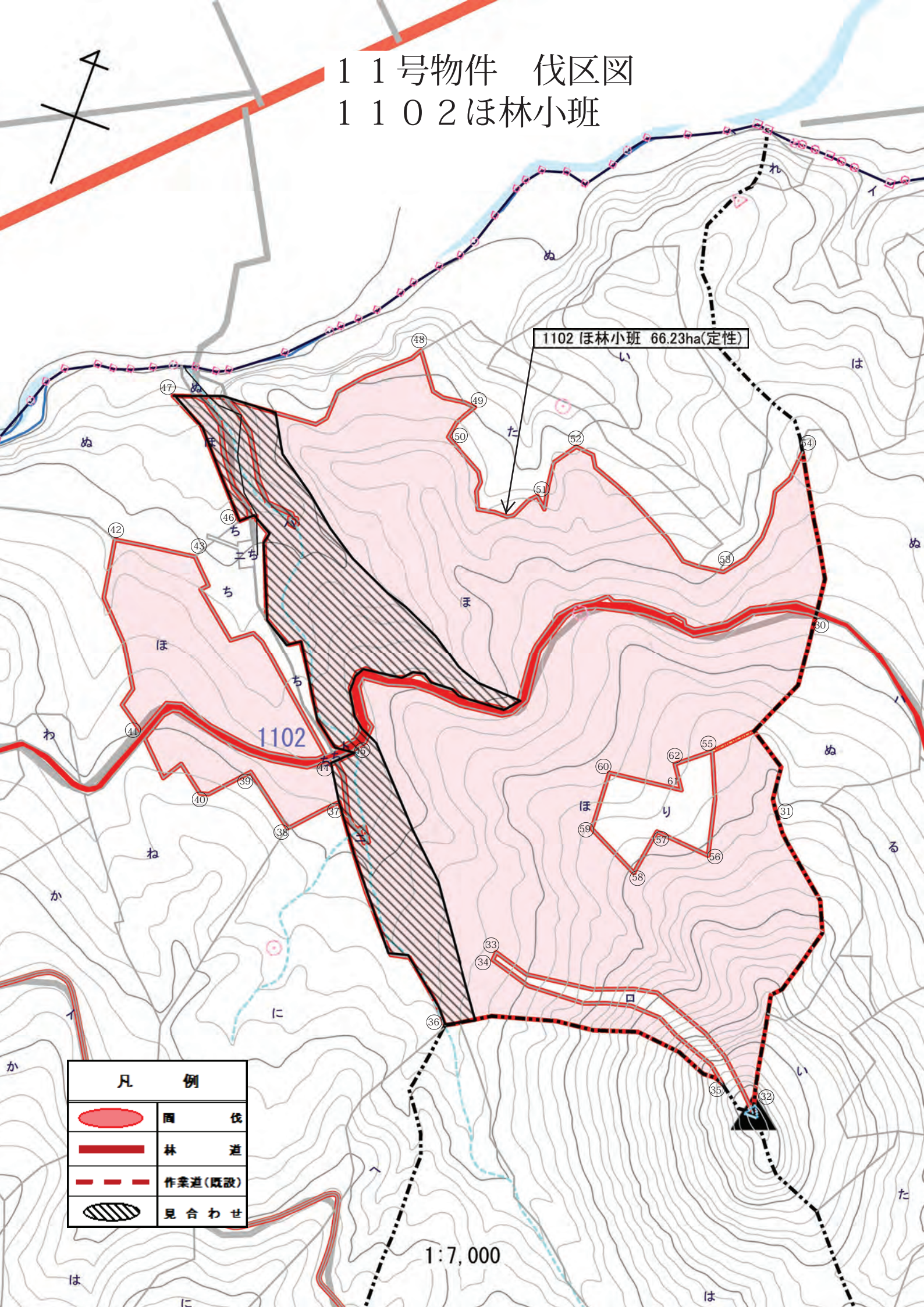
1102 い林小班 7.21ha(列状)

1102 り林小班 1.70ha(列状)

| 凡 例 | |
|---|---------|
|  | 伐 区 |
|  | 林 道 |
|  | 作業道(既設) |
|  | 見 合 わ せ |

1:5,000





11号物件 伐区図
1102ほ林小班



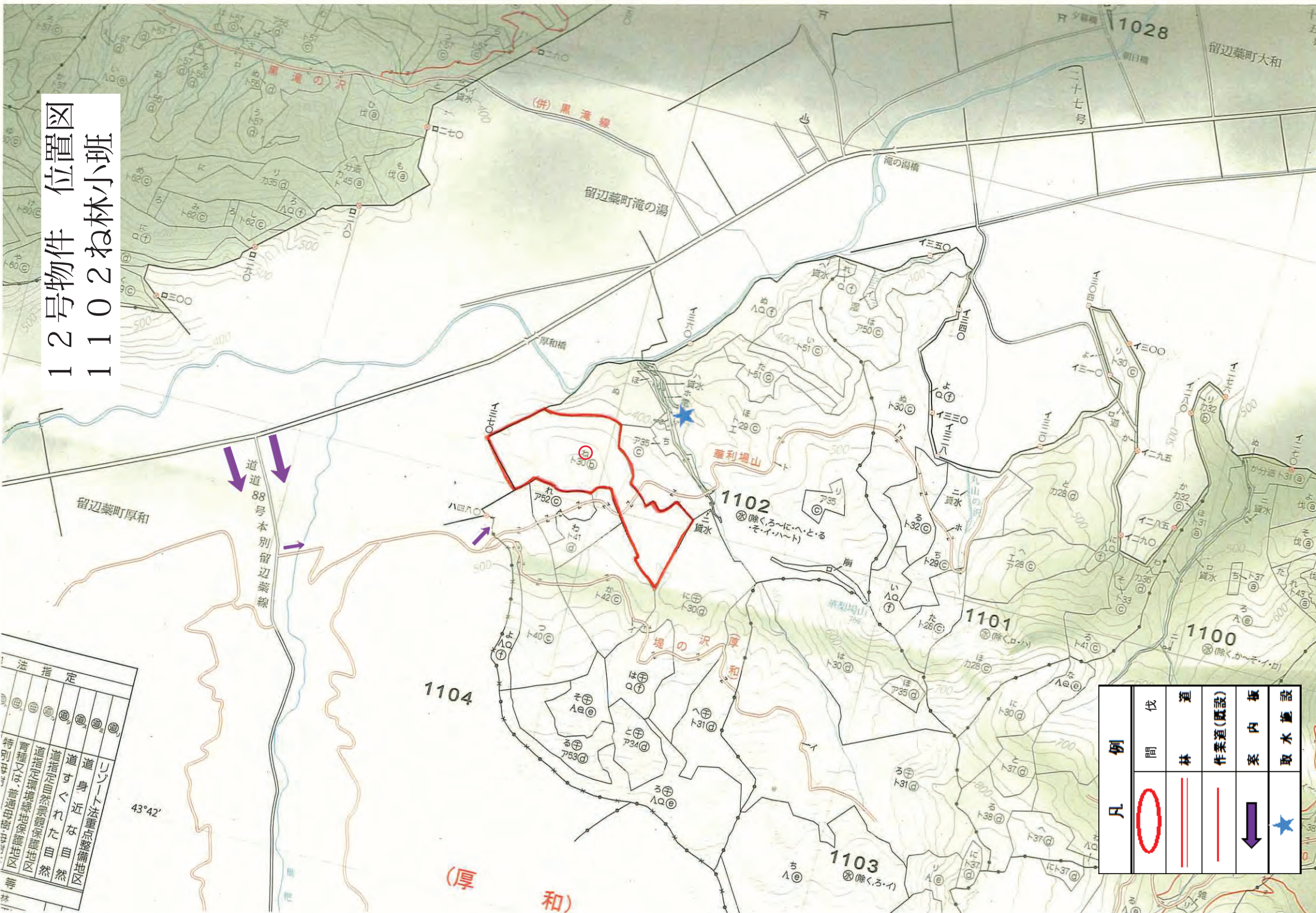
1102 ほ林小班 66.23ha(定性)

1102

1:7,000

| 凡 例 | |
|---|---------|
|  | 伐 区 |
|  | 林 道 |
|  | 作業道(既設) |
|  | 見 合 わ せ |

12号物件 位置図
1102ねね林小班



| 法 指 定 | |
|-------|---|
| 特 | ① |
| 区 | ② |
| 区 | ③ |
| 区 | ④ |
| 区 | ⑤ |
| 区 | ⑥ |
| 区 | ⑦ |
| 区 | ⑧ |
| 区 | ⑨ |
| 区 | ⑩ |
| 区 | ⑪ |
| 区 | ⑫ |
| 区 | ⑬ |
| 区 | ⑭ |
| 区 | ⑮ |
| 区 | ⑯ |
| 区 | ⑰ |
| 区 | ⑱ |
| 区 | ⑲ |
| 区 | ⑳ |
| 区 | ㉑ |
| 区 | ㉒ |
| 区 | ㉓ |
| 区 | ㉔ |
| 区 | ㉕ |
| 区 | ㉖ |
| 区 | ㉗ |
| 区 | ㉘ |
| 区 | ㉙ |
| 区 | ㉚ |
| 区 | ㉛ |
| 区 | ㉜ |
| 区 | ㉝ |
| 区 | ㉞ |
| 区 | ㉟ |
| 区 | ㊱ |
| 区 | ㊲ |
| 区 | ㊳ |
| 区 | ㊴ |
| 区 | ㊵ |
| 区 | ㊶ |
| 区 | ㊷ |
| 区 | ㊸ |
| 区 | ㊹ |
| 区 | ㊺ |
| 区 | ㊻ |
| 区 | ㊼ |
| 区 | ㊽ |
| 区 | ㊾ |
| 区 | ㊿ |

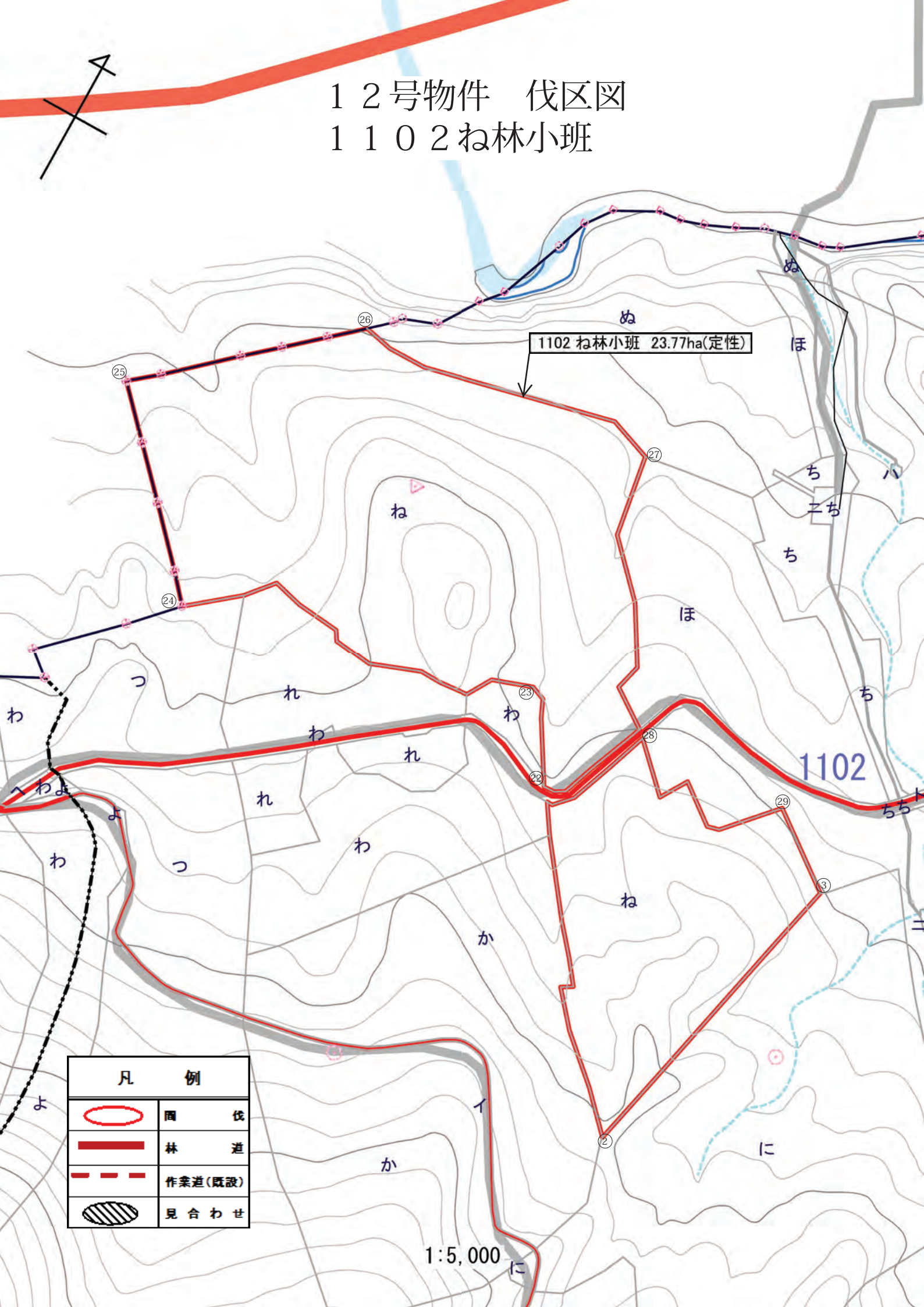
| 凡 例 | 例 | | | | |
|-----|-----|---------|-----|------|--|
| | 伐間林 | 作業道(既設) | 案内板 | 取水施設 | |
| | | | | | |

43°42'

(厚 和)




12号物件 伐区図

1102ね林小班



1102 ね林小班 23.77ha(定性)

1102

| 凡 例 | |
|---|---------|
|  | 伐 区 |
|  | 林 道 |
|  | 作業道(既設) |
|  | 見 合 せ |

1:5,000