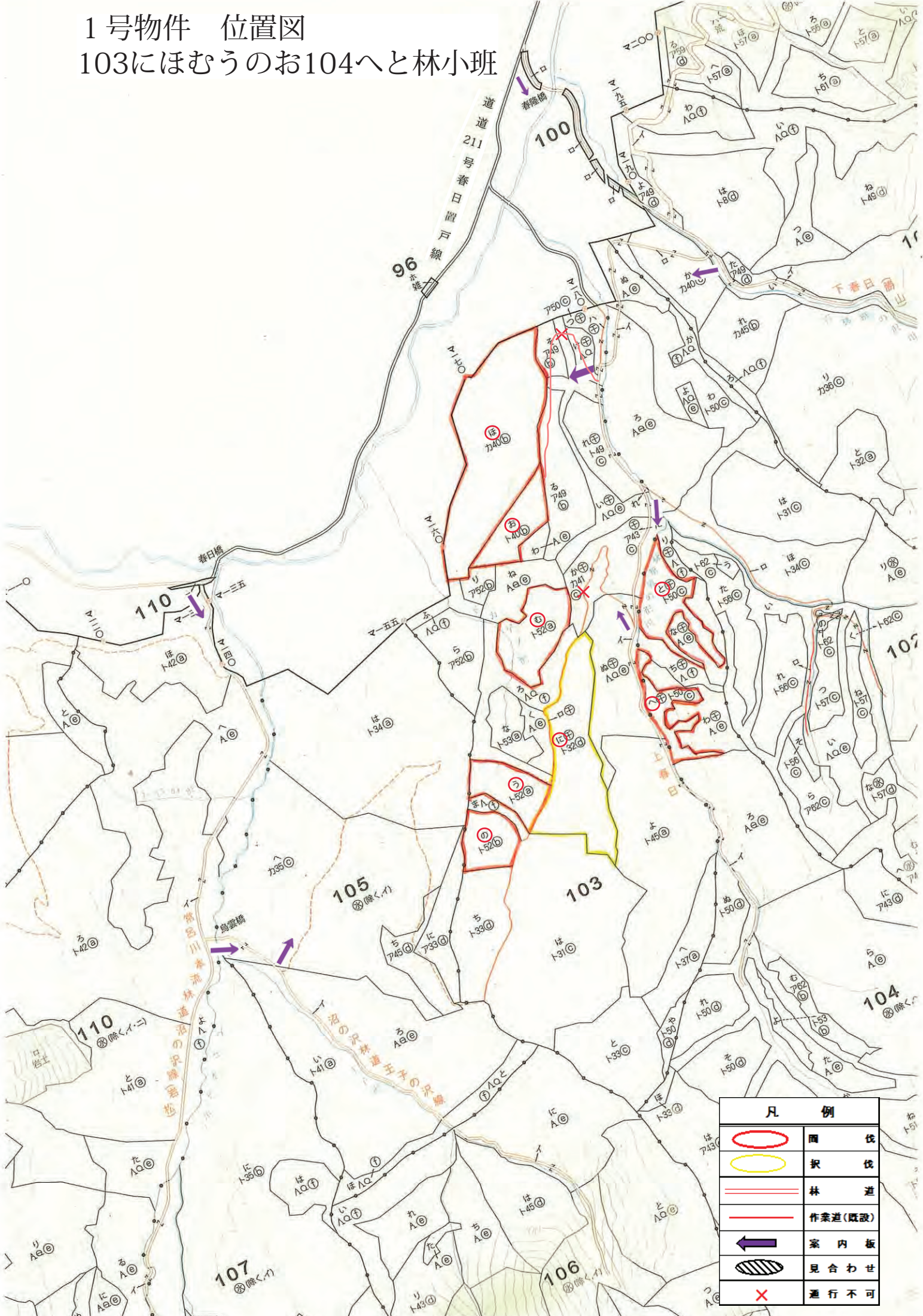


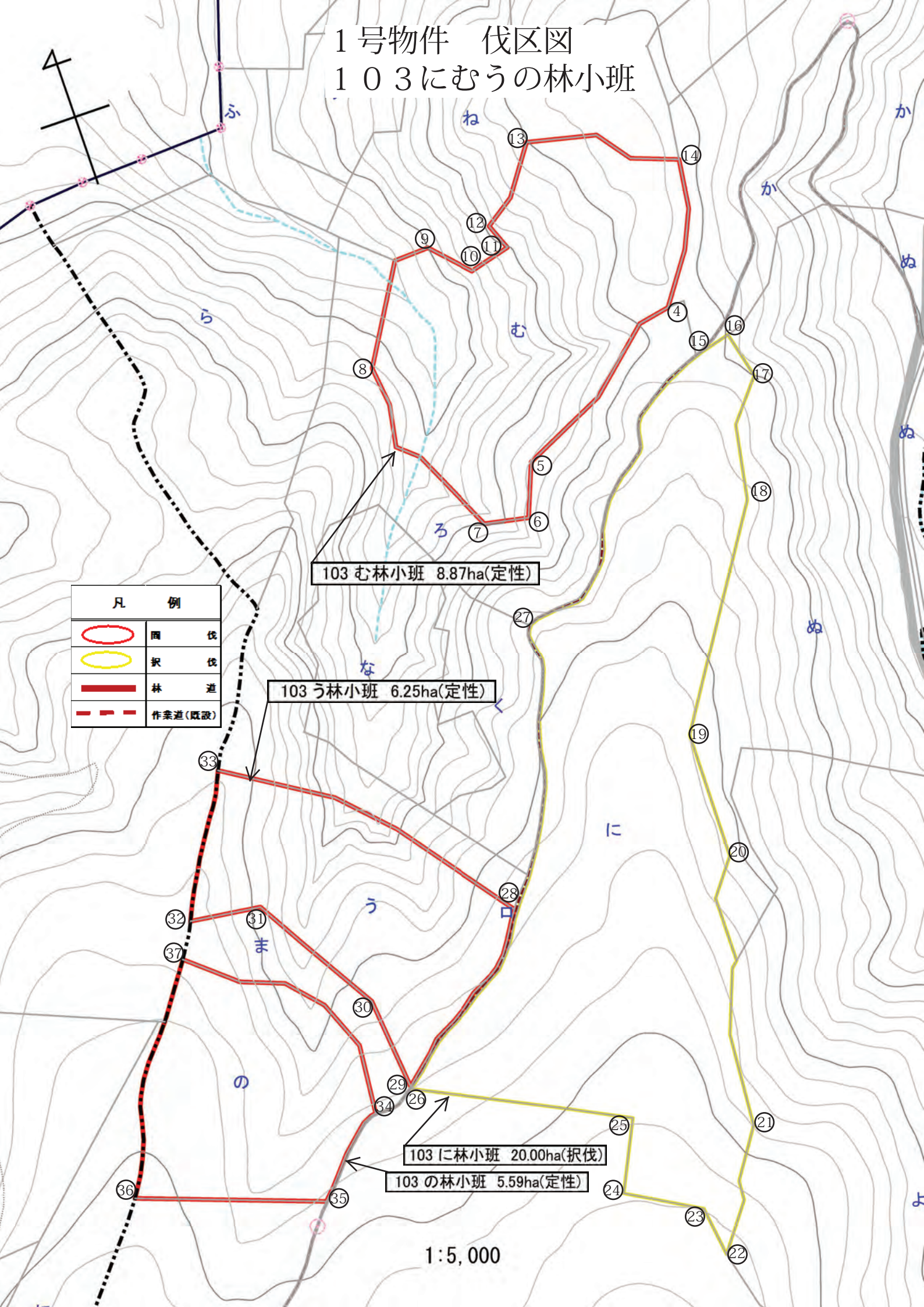
# 1号物件 位置図


103にほむうのお104へと林小班



凡 例	
	間 伐
	択 伐
	林 道
	作業道(既設)
	家 内 板
	見 合 わ せ
	通 行 不 可

1号物件 伐区図  
103にむうの林小班



凡 例	
	間伐
	択伐
	林道
	作業道(既設)

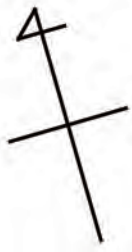
103む林小班 8.87ha(定性)

103う林小班 6.25ha(定性)

103に林小班 20.00ha(択伐)

103の林小班 5.59ha(定性)

1:5,000

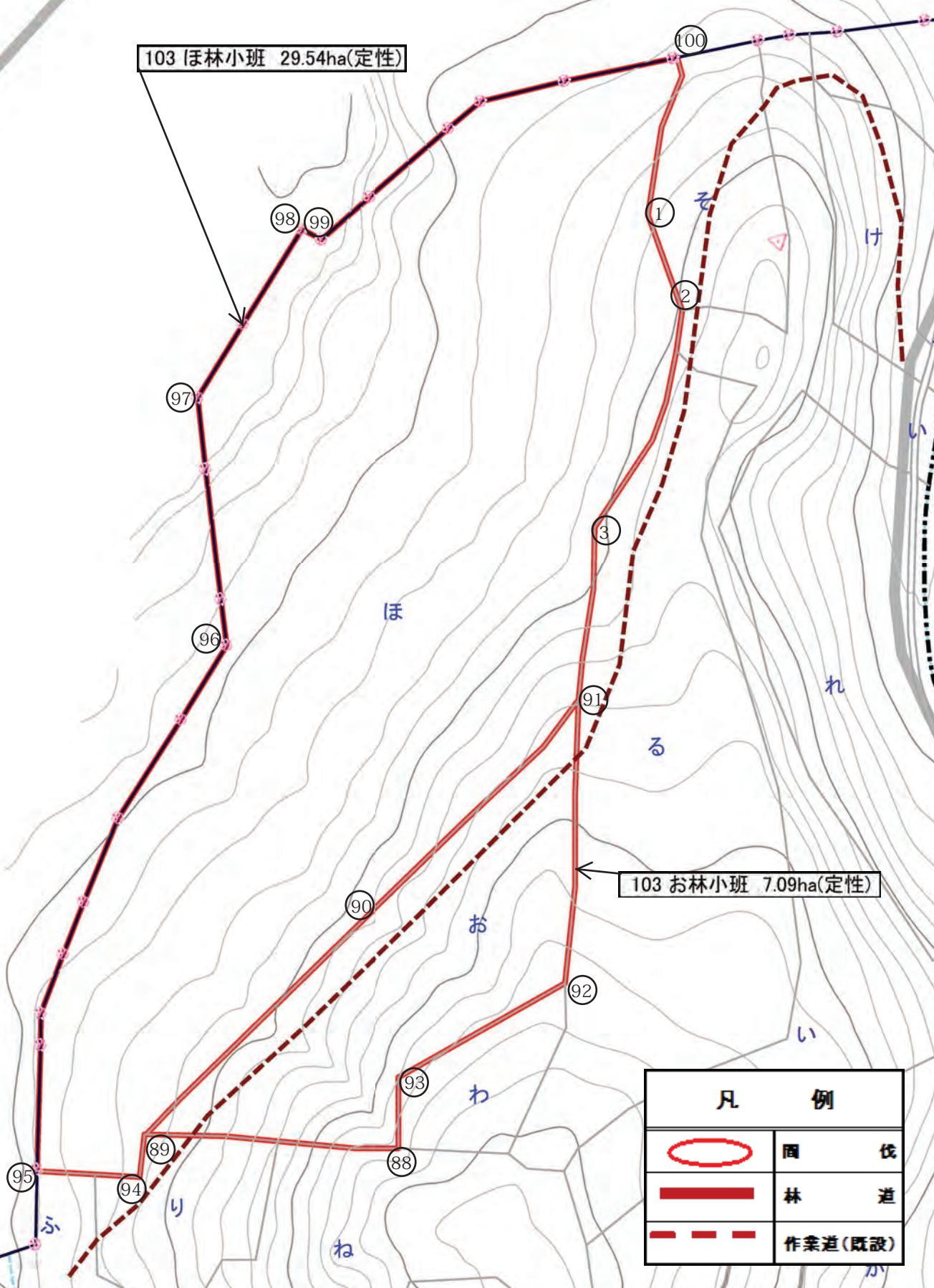





06

# 1号物件 伐区図 103ほお林小班

103 ほ林小班 29.54ha(定性)

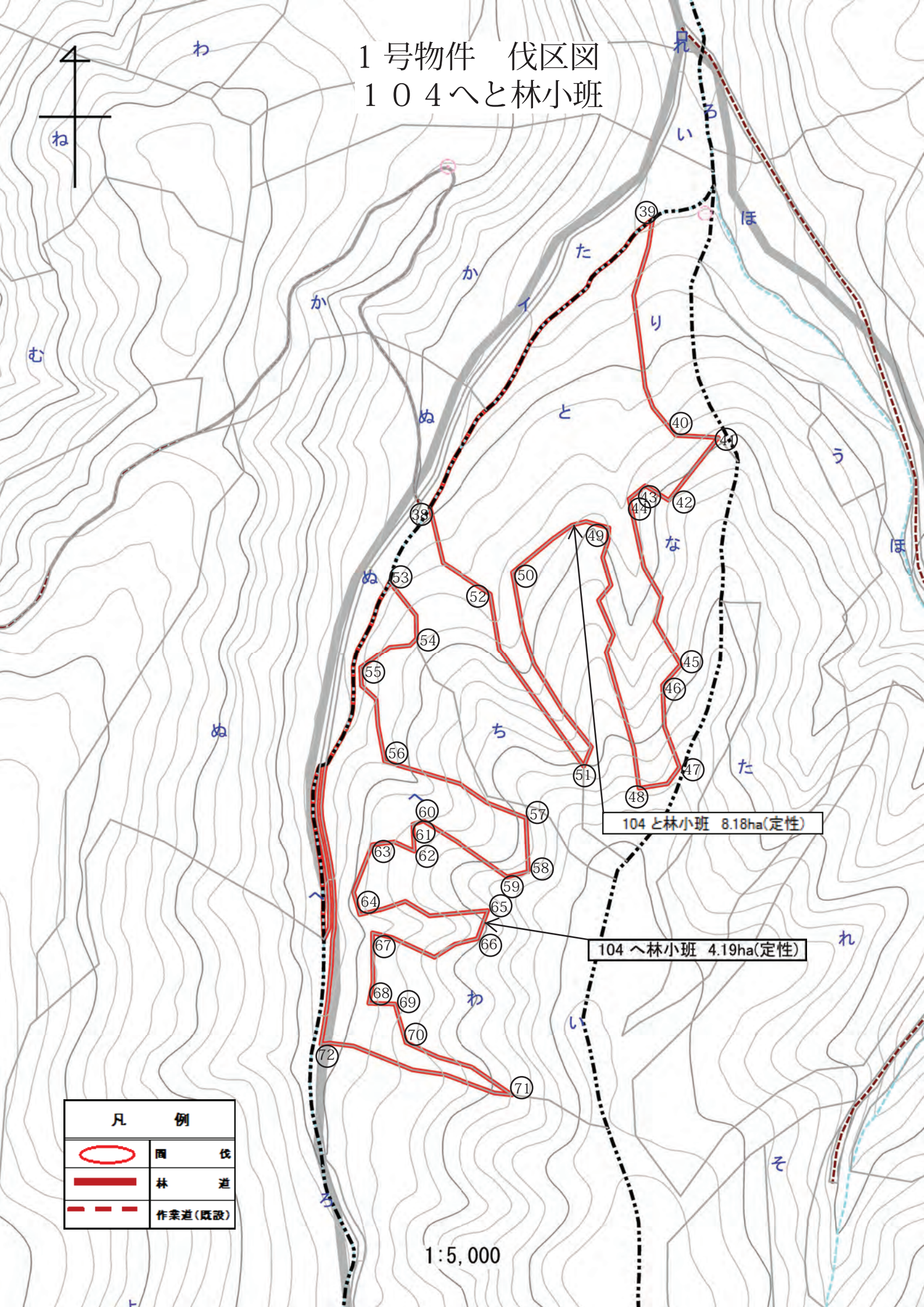
103 お林小班 7.09ha(定性)



凡 例	
	伐 区
	林 道
	作業道(既設)




1:5,000

# 1号物件 伐区図 104へと林小班



104と林小班 8.18ha(定性)

104へ林小班 4.19ha(定性)

凡 例	
	伐 区 図
	林 道
	作業道(既設)

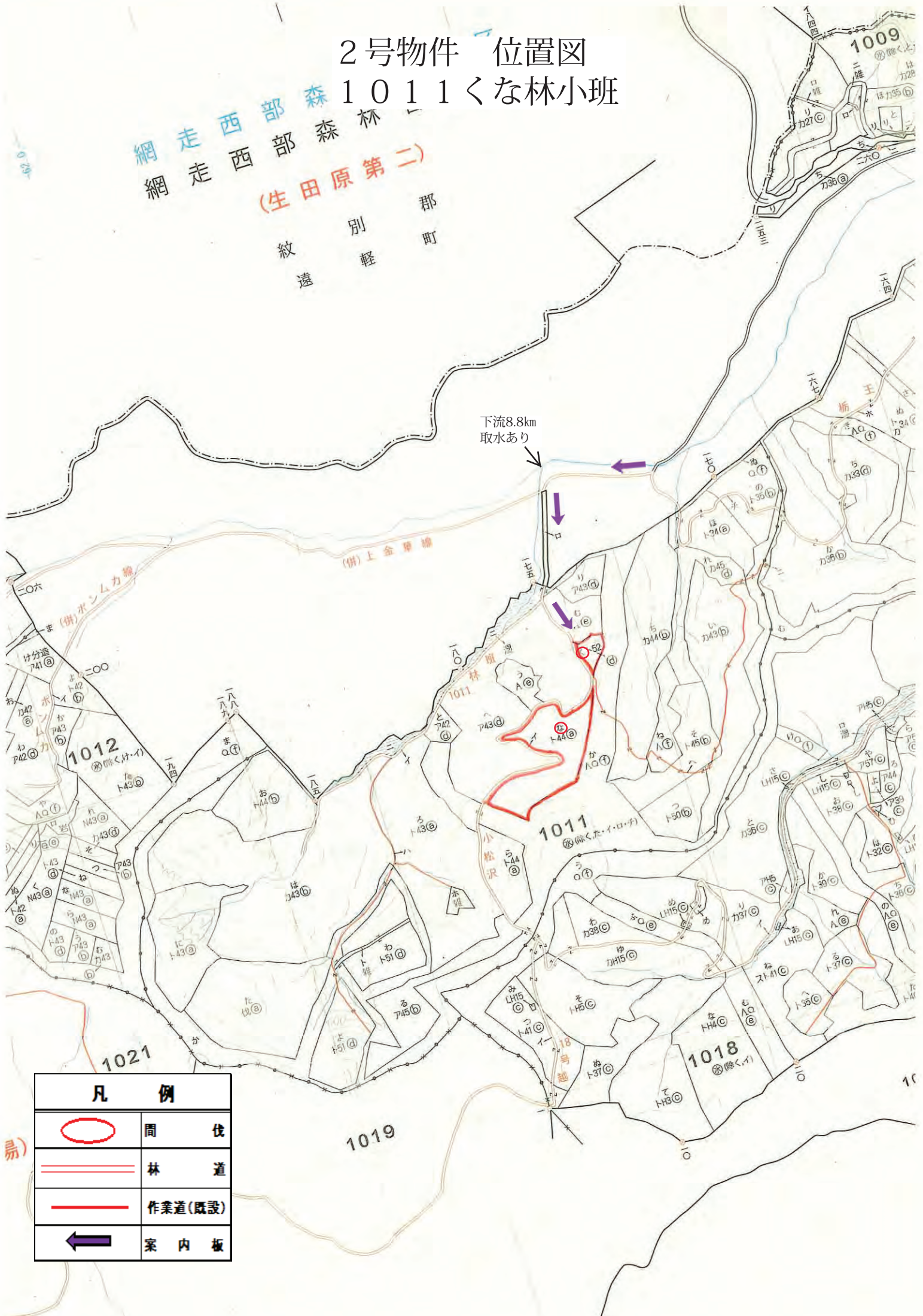
1:5,000





# 2号物件 位置図 1011 くな林小班

網走西部森林  
網走西部森林  
(生田原第二)

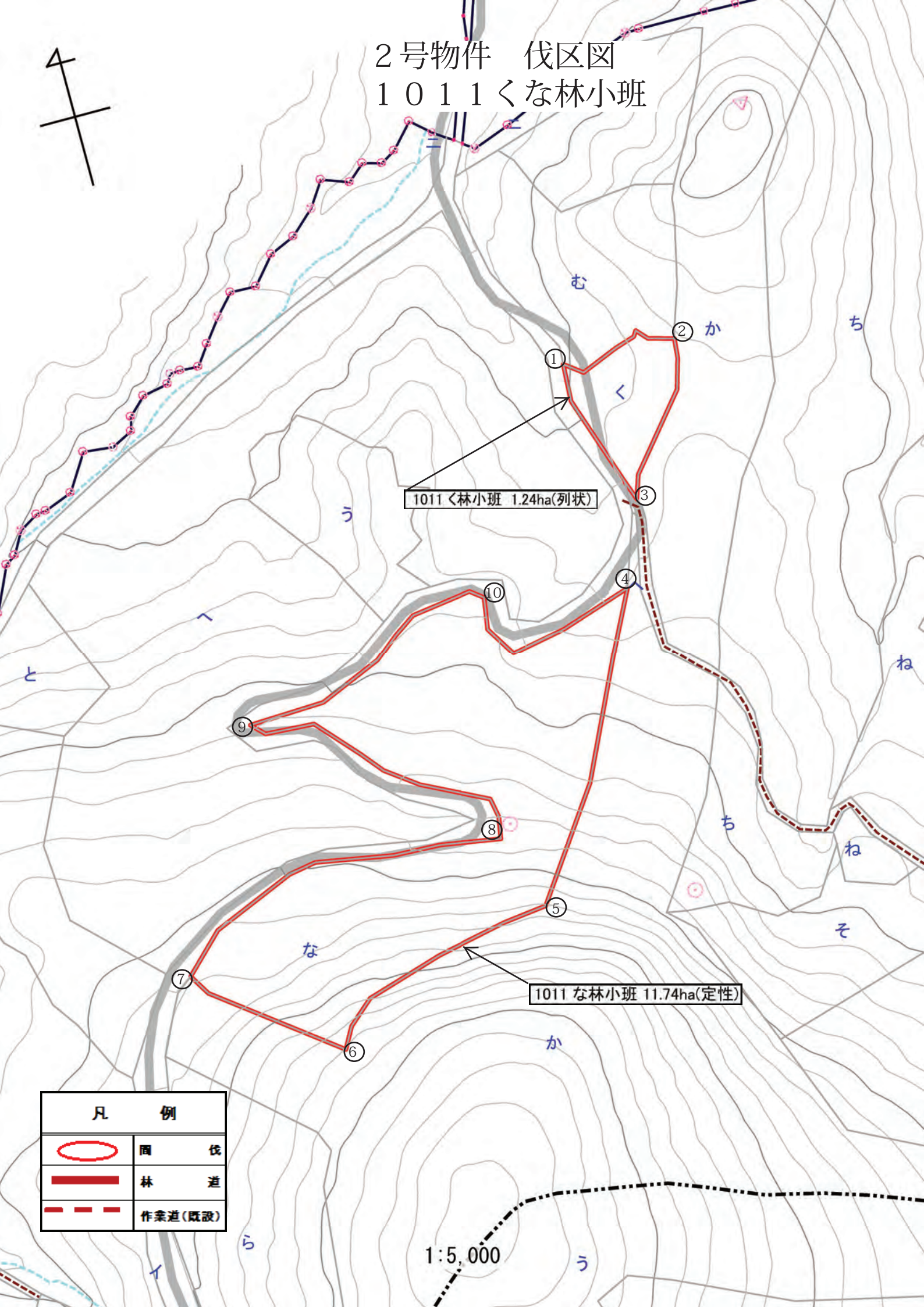
紋別郡  
遠軽町

下流8.8km  
取水あり






凡 例	
	間 伐
	林 道
	作業道(既設)
	案 内 板

2号物件 伐区図  
1011 くな林小班



1011 くな林小班 1.24ha(列状)

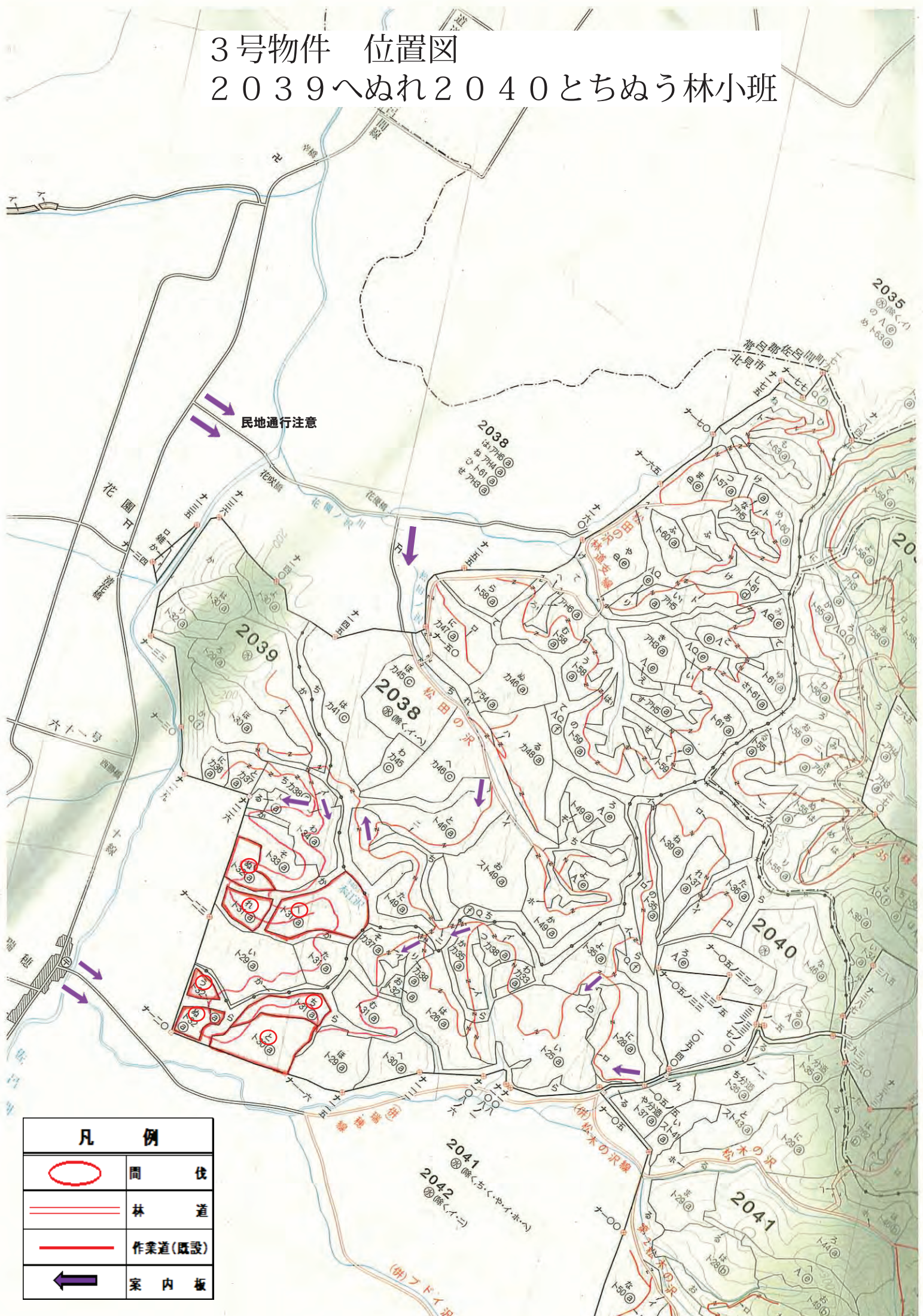
1011 な林小班 11.74ha(定性)

凡 例	
	伐 区 図
	林 道
	作業道(既設)





1:5,000

# 3号物件 位置図

2039へぬれ2040とちぬう林小班



民地通行注意

凡 例	
	間 伐
	林 道
	作業道(既設)
	案 内 板

3号物件 伐区図

2039へぬれ・2040とちぬう林小班

