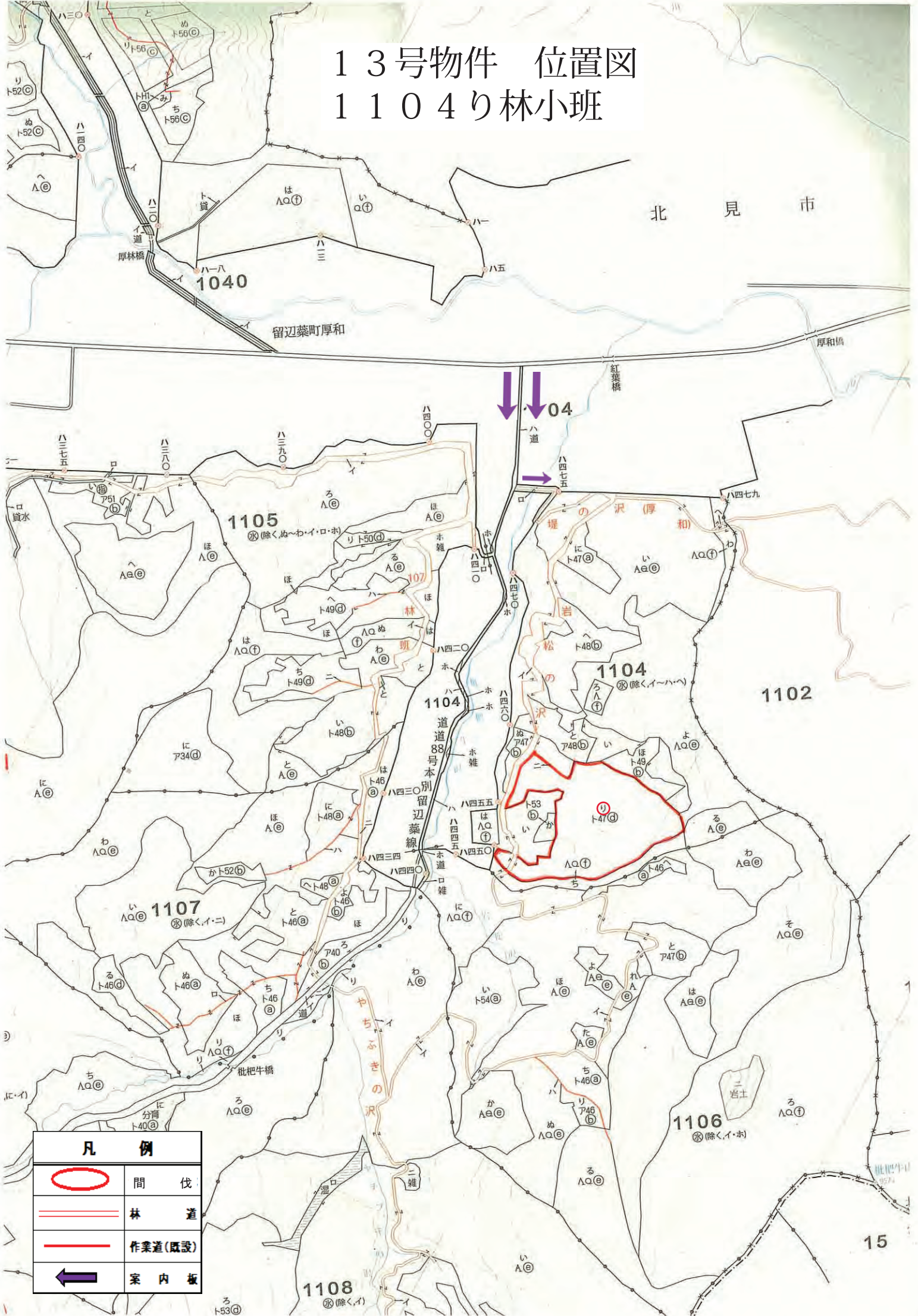






13号物件 位置図

1104り林小班

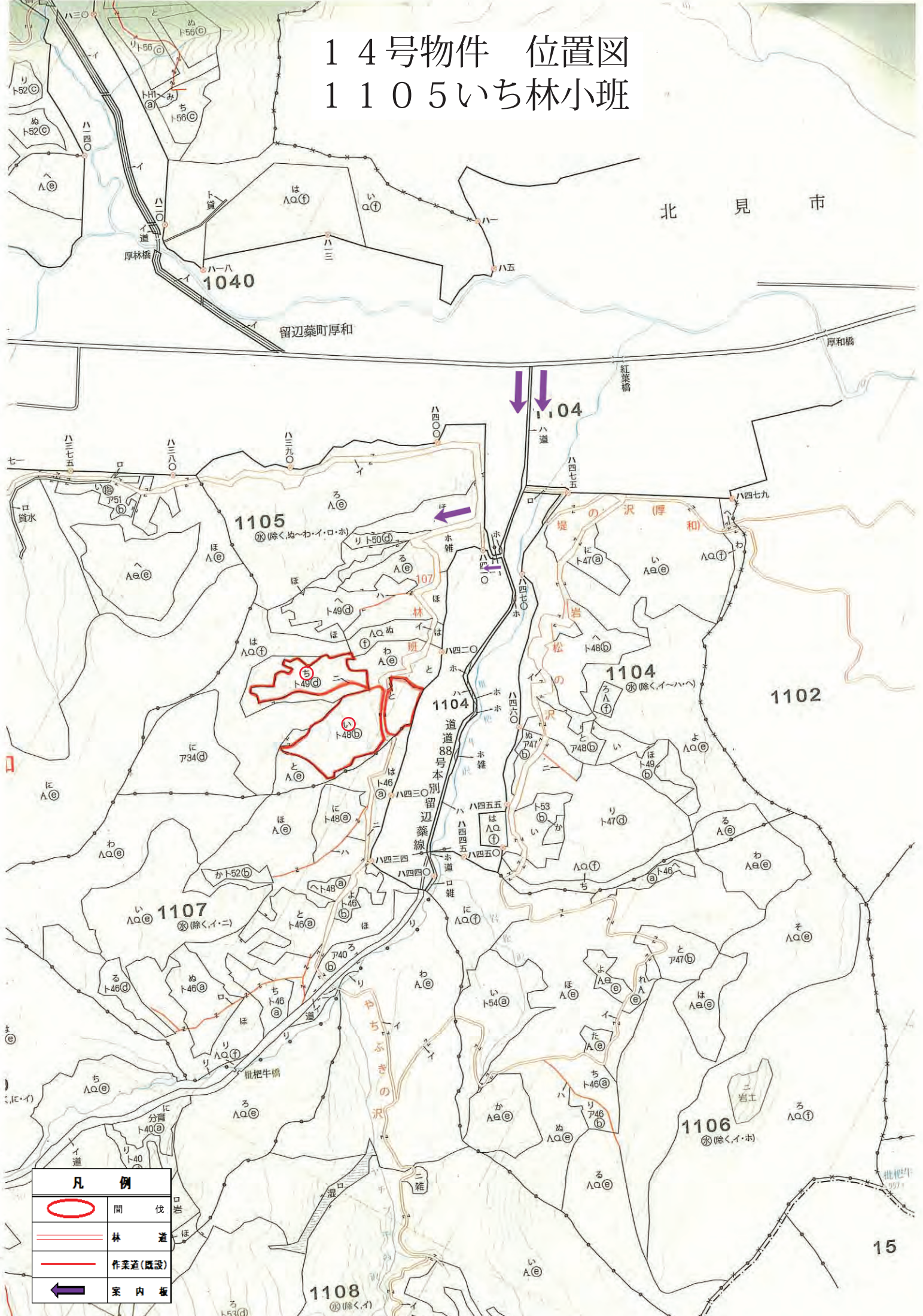
北見市



凡 例	
	間 伐
	林 道
	作業道(既設)
	案 内 板

14号物件 位置図

1105いち林小班



北見市

1040

1105

1104

1104

1102

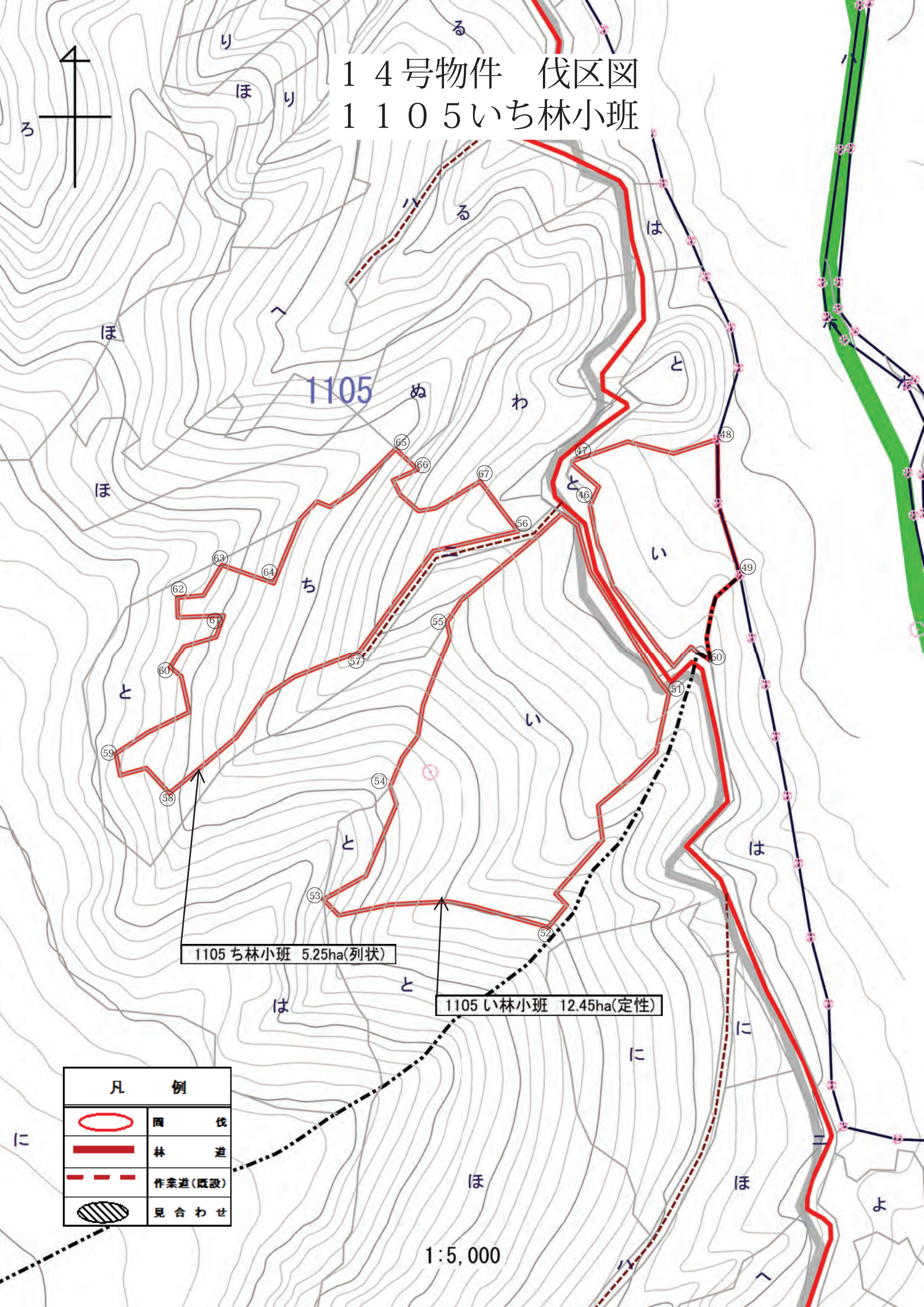
1107

1106

1108





凡 例	
	間伐
	林道
	作業道(既設)
	案内板

14号物件 伐区図
1105いち林小班



1105 ち林小班 5.25ha(列状)

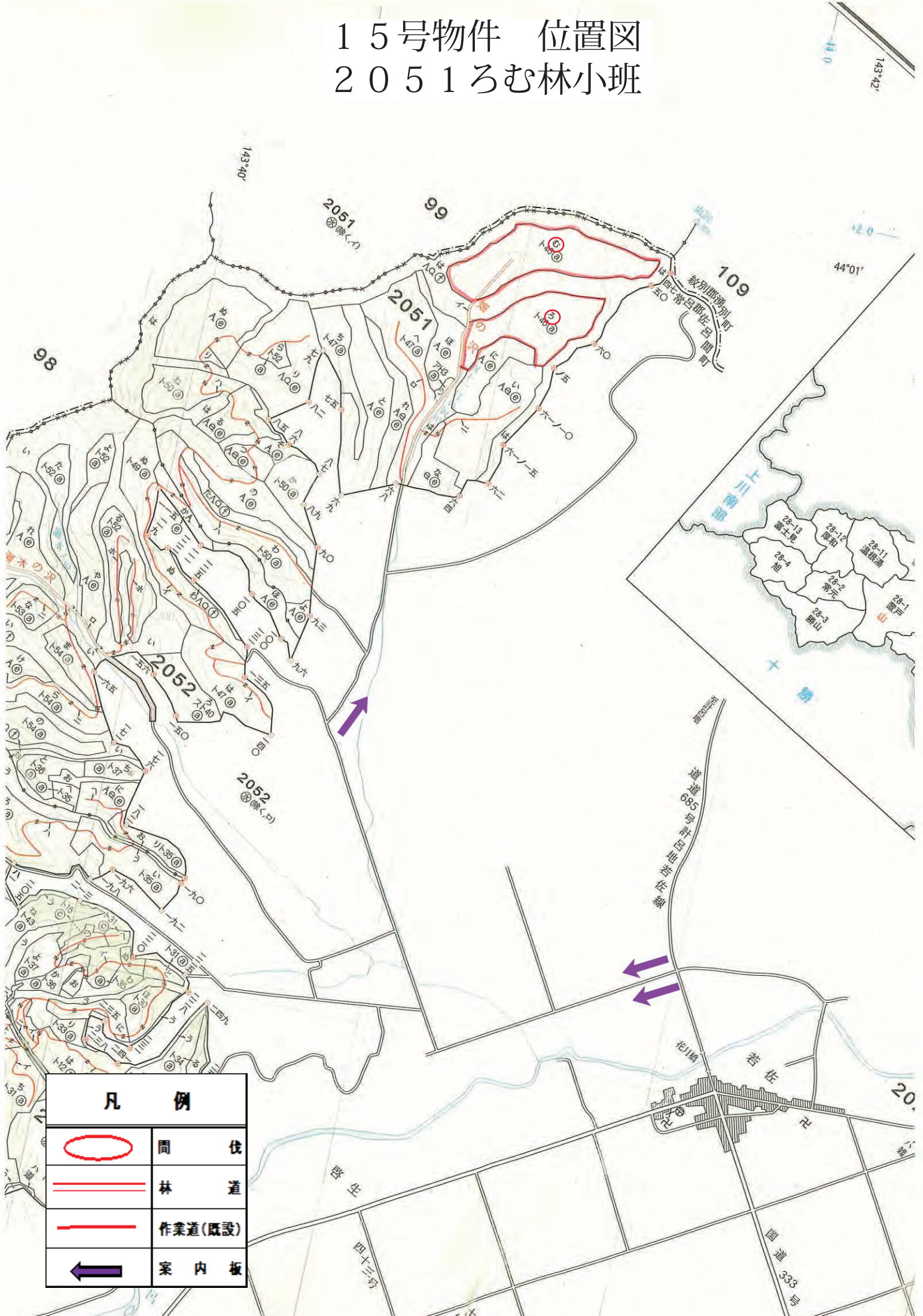
1105 い林小班 12.45ha(定性)





凡 例	
	伐 区
	林 道
	作業道(既設)
	見 合 わ せ

1:5,000

15号物件 位置図

2051ろむ林小班







凡 例	
	間 伐
	林 道
	作業道(既設)
	案 内 板

15号物件 伐区図 2051 ろむ林小班

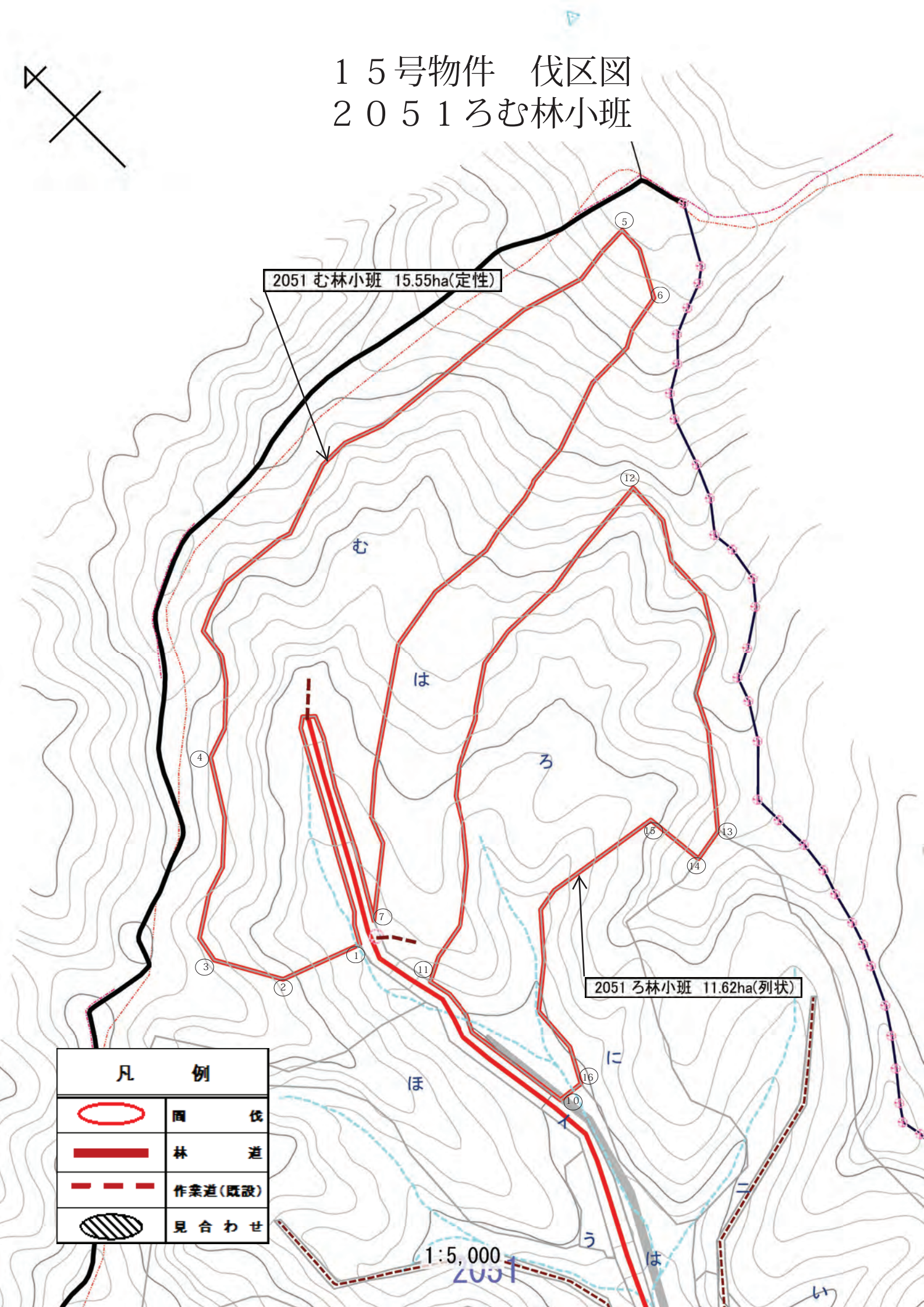


2051 ろむ林小班 15.55ha(定性)

2051 ろ林小班 11.62ha(列状)

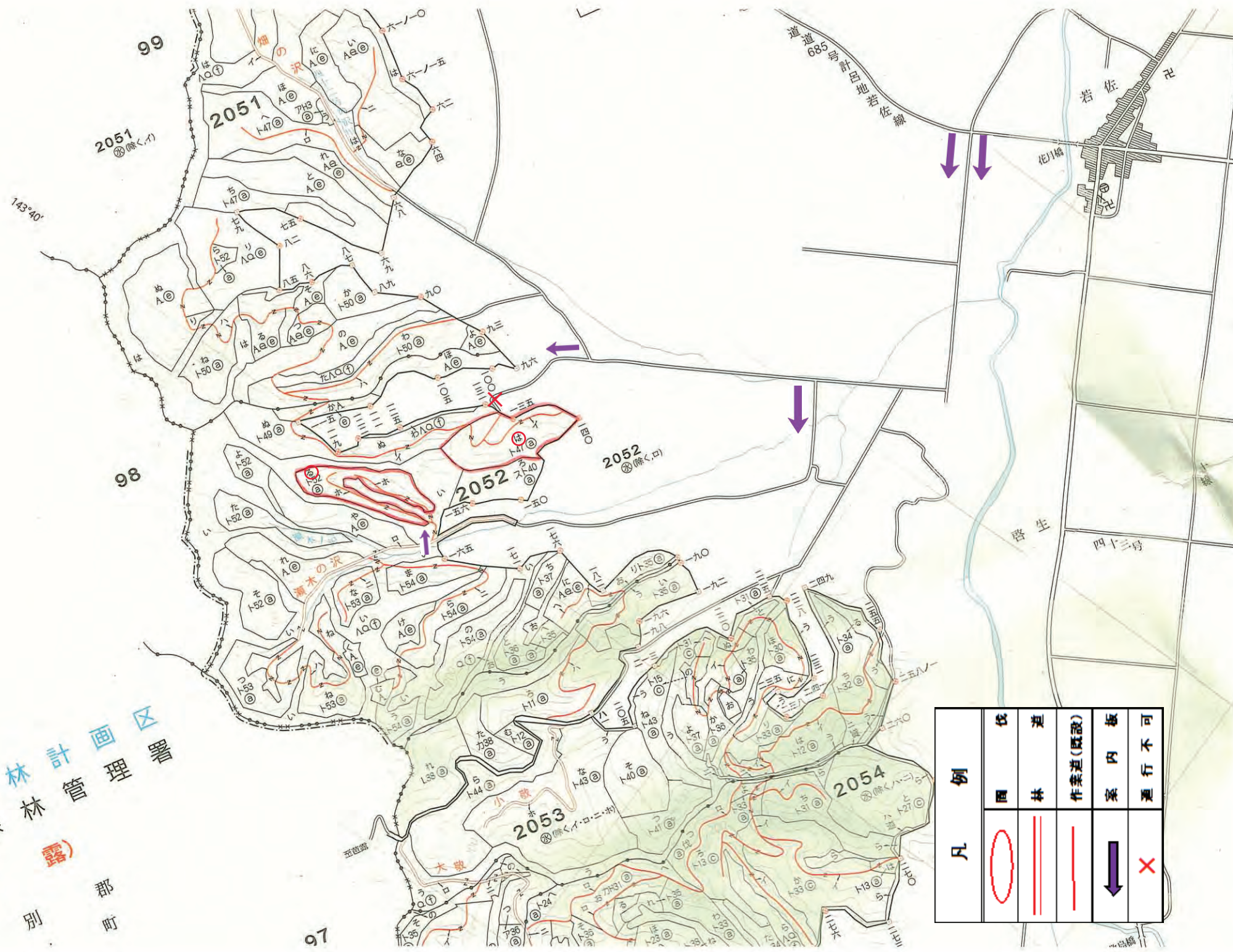
凡 例	
	伐 区 界
	林 道
	作業道(既設)
	見 合 せ

1:5,000
2051



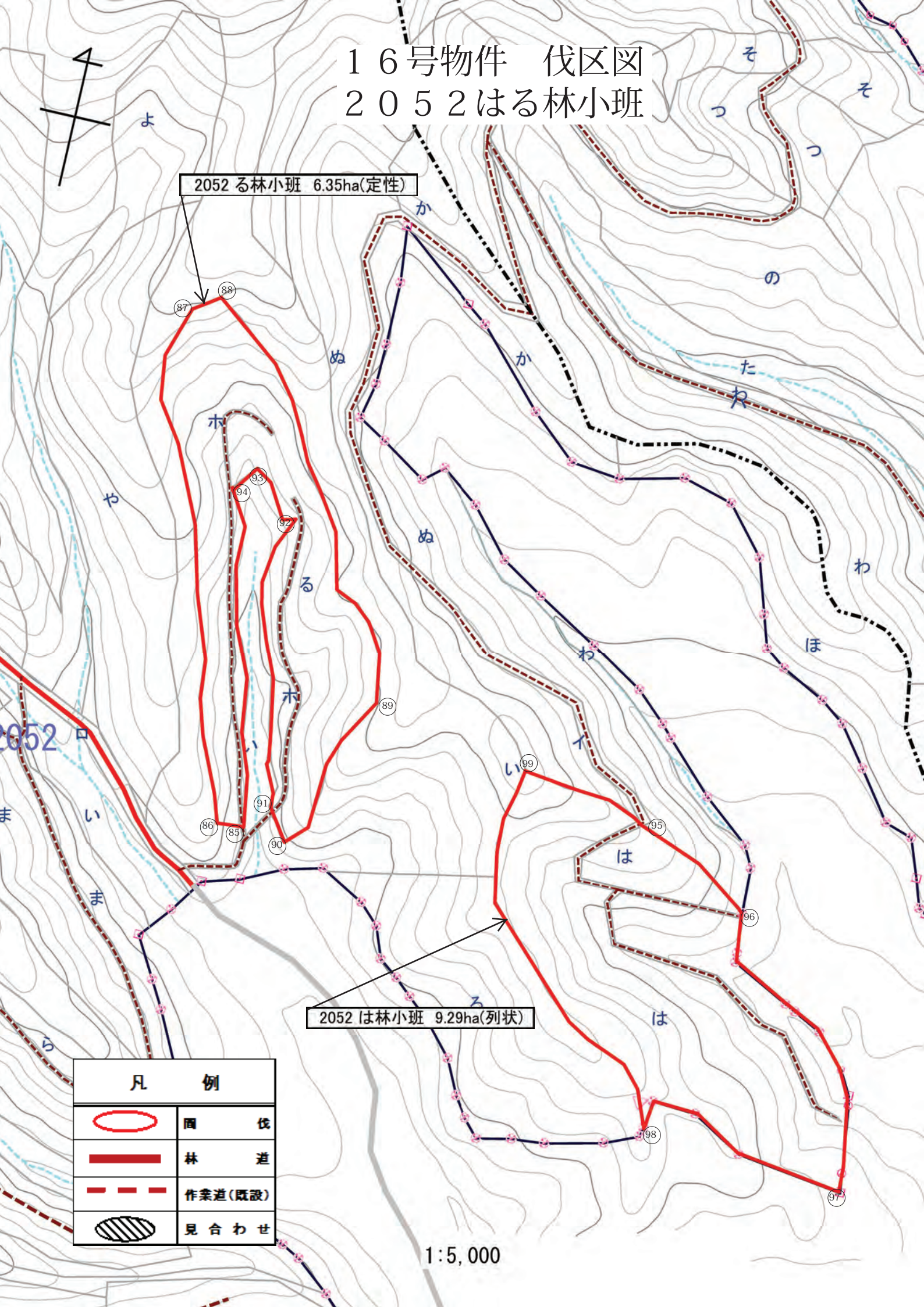
16号物件 位置図
2052はる林小班

西部森林計画区
西部森林(芭露)別町







例	伐	道	作業道(既設)	案内板	通行不可
凡					

16号物件 伐区図
2052はる林小班



2052はる林小班 6.35ha(定性)

2052は林小班 9.29ha(列状)

凡 例	
	伐 区
	林 道
	作業道(既設)
	見 合 せ

1:5,000