

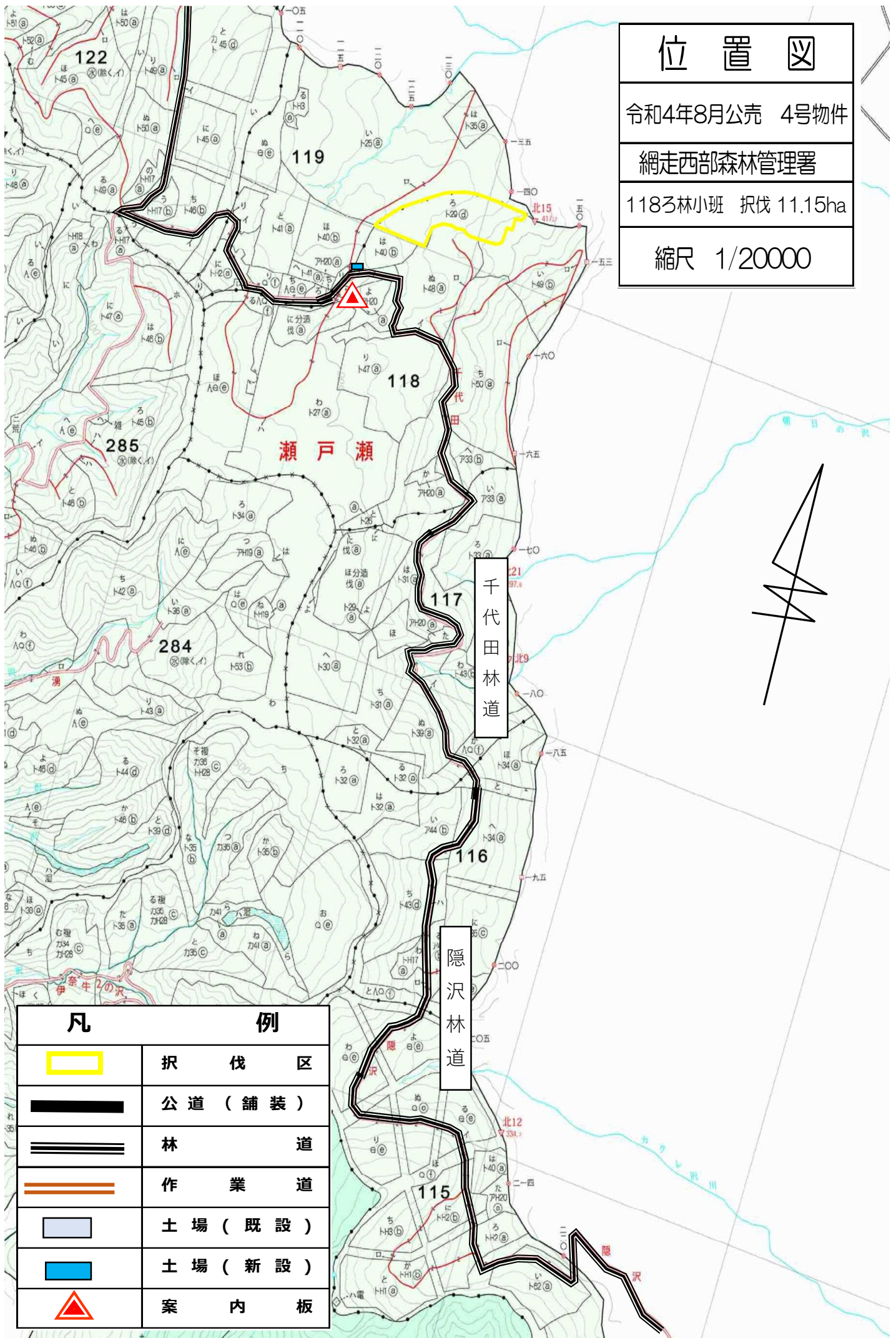
位置図

令和4年8月公売 4号物件

網走西部森林管理署

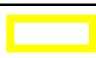






118号林小班 択伐 11.15ha

縮尺 1/20000



千代田林道

隠沢林道

凡	例
	択伐区
	公道（舗装）
	林道
	作業道
	土場（既設）
	土場（新設）
	案内板

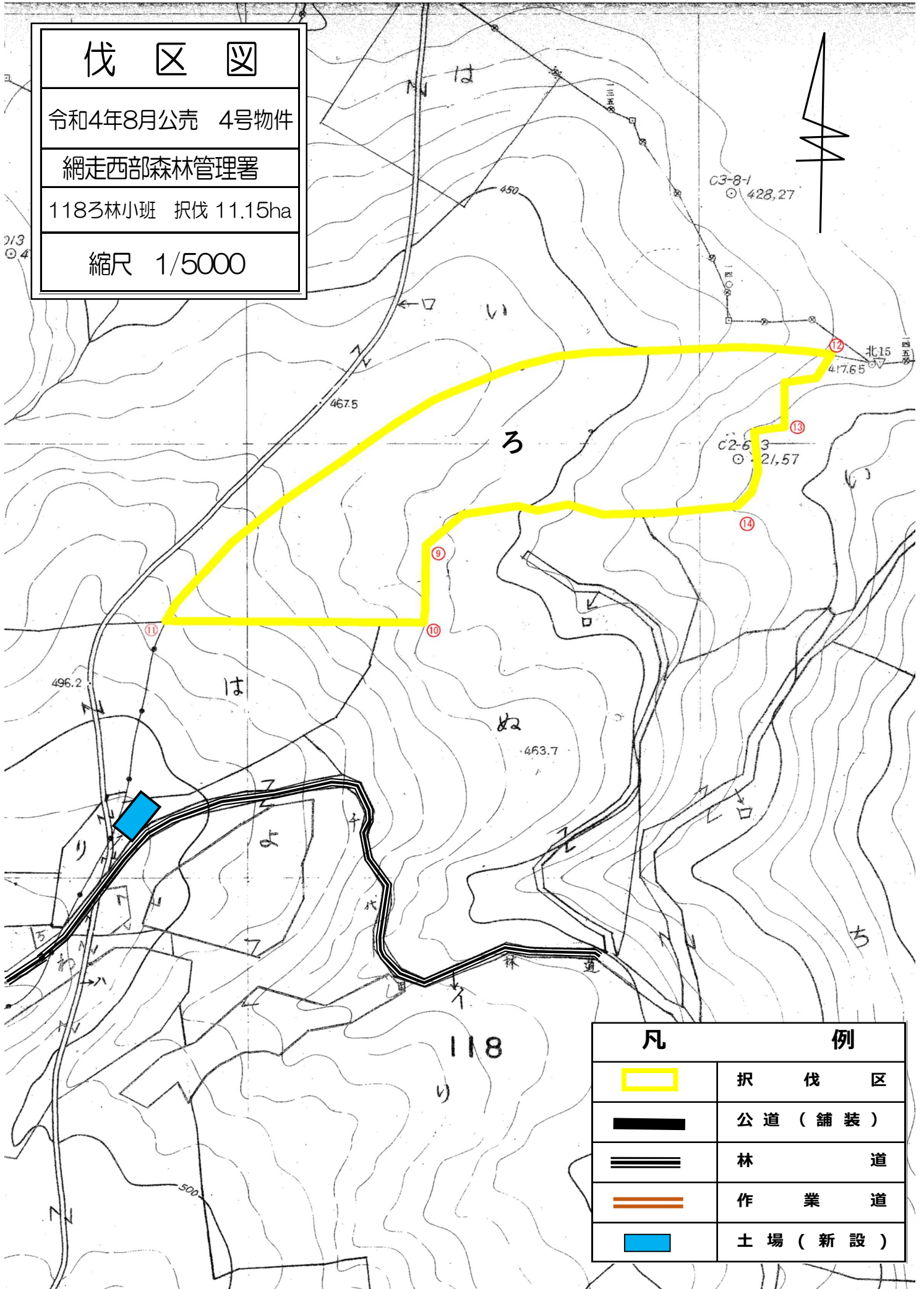
伐区図

令和4年8月公売 4号物件

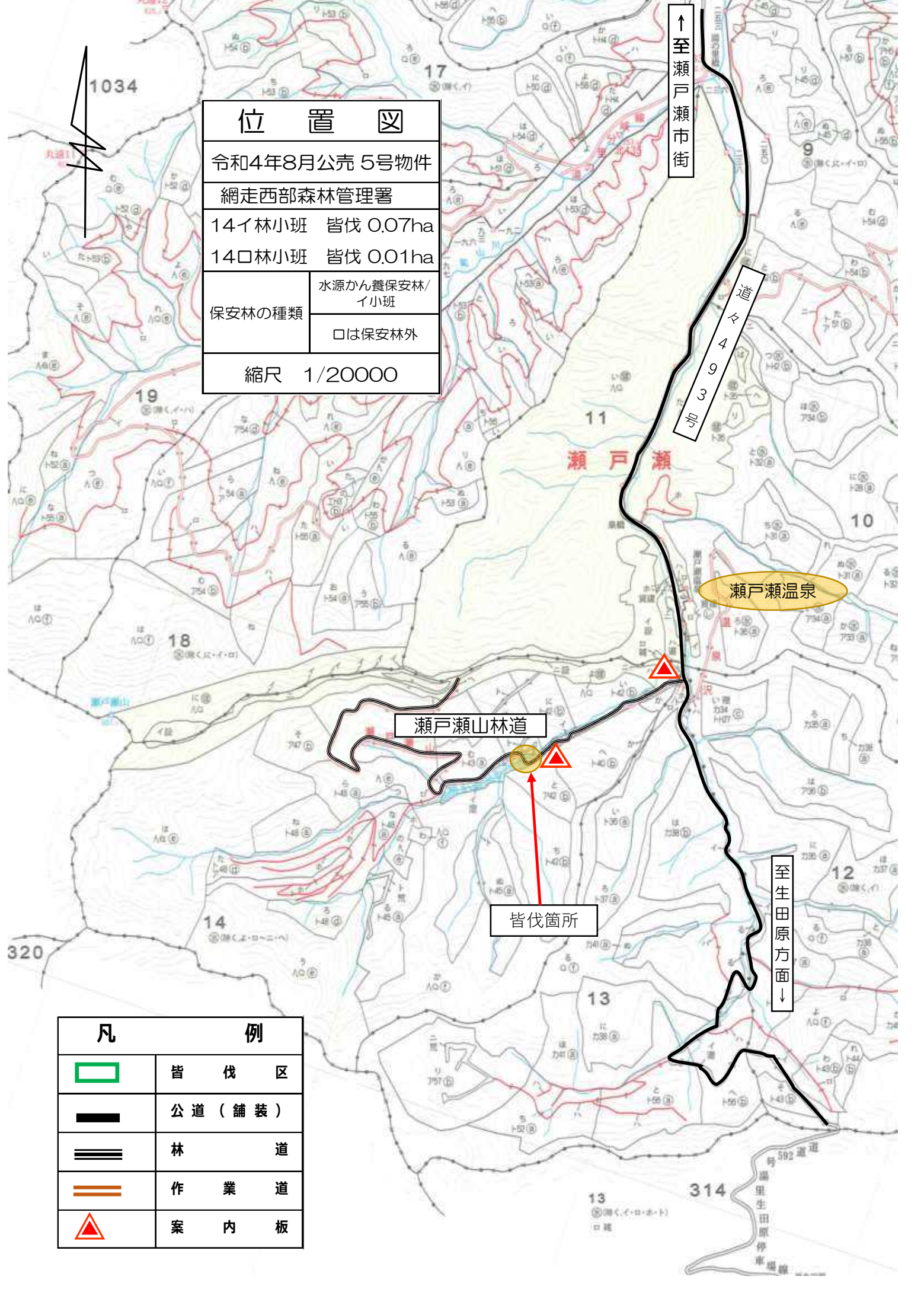
網走西部森林管理署

1183林小班 択伐 11.15ha

縮尺 1/5000



凡	例
	択伐区
	公道 (舗装)
	林道
	作業道
	土場 (新設)



位置図	
令和4年8月公売 5号物件	
網走西部森林管理署	
14イ林小班	皆伐 0.07ha
14ロ林小班	皆伐 0.01ha
保安林の種類	水源かん養保安林/ イ小班
	ロは保安林外
縮尺 1/20000	

↑至瀬戸瀬市街

道
4
9
3

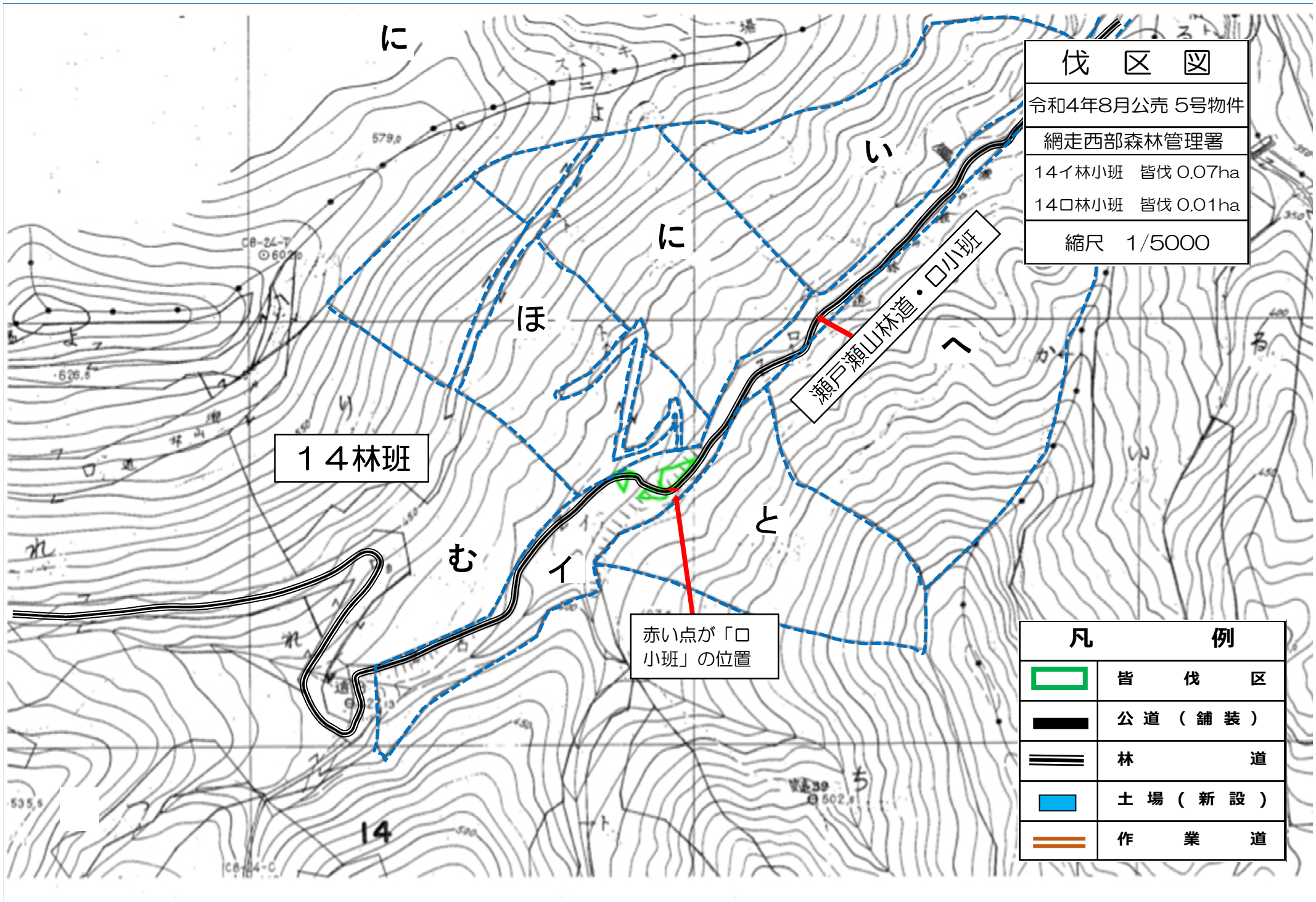
瀬戸瀬温泉

瀬戸瀬山林道

皆伐箇所

至生田原方面↓

凡	例
	皆伐区
	公道（舗装）
	林道
	作業道
	案内板



伐区図	
令和4年8月公売 5号物件	
網走西部森林管理署	
14イ林小班	皆伐 0.07ha
14ロ林小班	皆伐 0.01ha
縮尺 1/5000	

14林班

瀬戸瀬山林道・ロ小班

赤い点が「ロ小班」の位置

凡	例
	皆伐区
	公道（舗装）
	林道
	土場（新設）
	作業道

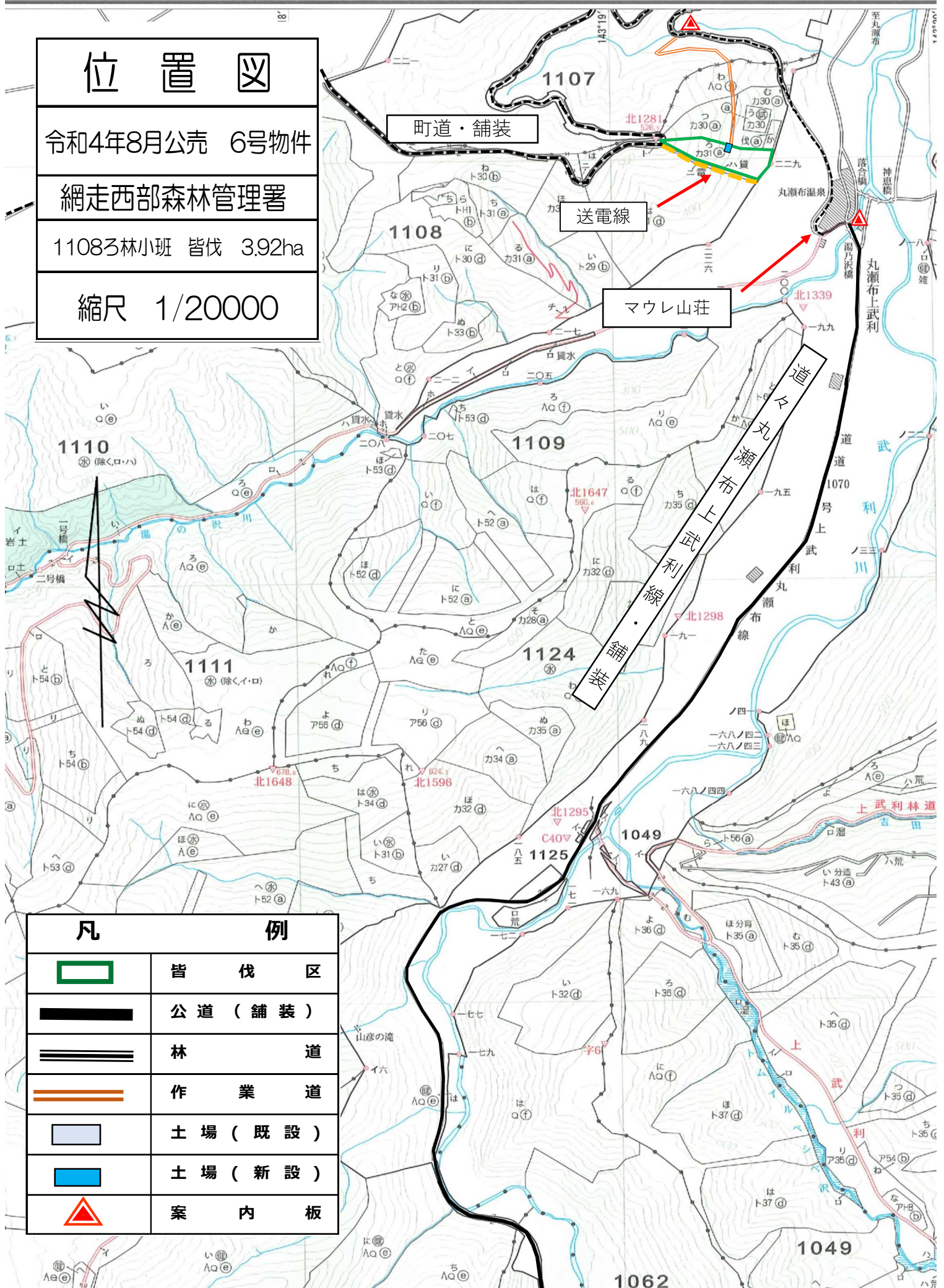
位置図

令和4年8月公売 6号物件

網走西部森林管理署

1108ろ林小班 皆伐 3.92ha

縮尺 1/20000



町道・舗装

送電線

マウレ山荘

丸瀬布上武利線
丸瀬布上武利道

凡	例
	皆伐区
	公道（舗装）
	林道
	作業道
	土場（既設）
	土場（新設）
	案内板

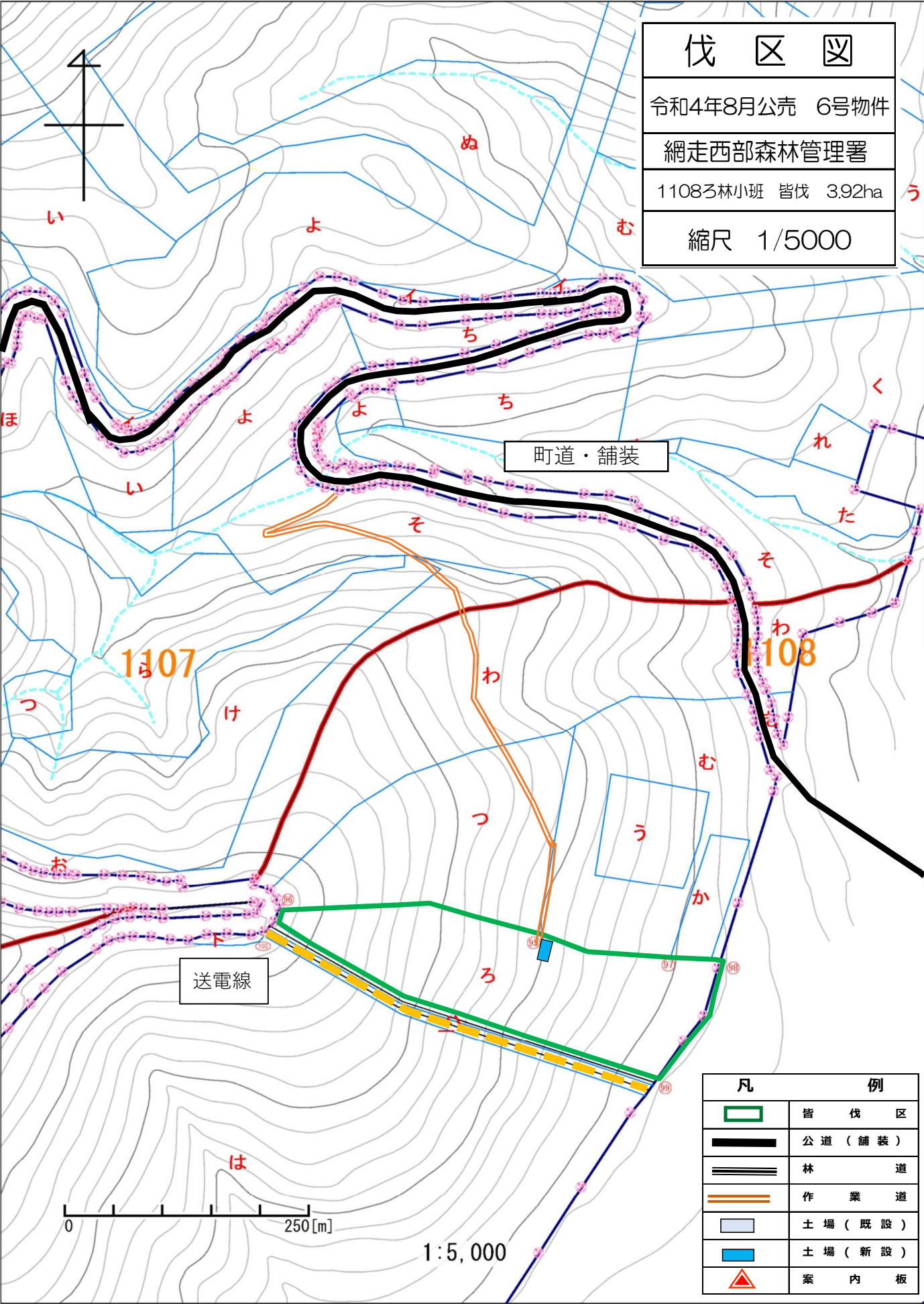
伐 区 図

令和4年8月公売 6号物件

網走西部森林管理署

1108ろ林小班 皆伐 3.92ha

縮尺 1/5000



凡	例
	皆 伐 区
	公道 (舗装)
	林 道
	作 業 道
	土 場 (既 設)
	土 場 (新 設)
	案 内 板