

物件位置図
1号物件
上足寄森林事務所
79 いろ1にへとちりぬるわお
林小班

案内板

79お林小班 (列状間伐1伐3残)			
面積	2.04ha		
樹種	本数	材積	
N	20下	161	16.71
(トドマツ)	22上	58	23.86
小計		219	40.57
L	20下	20	2.48
	22上	26	15.04
小計		46	17.52
合計		265	58.09

79ち林小班 (列状間伐1伐3残)			
面積	3.00ha		
樹種	本数	材積	
N	20下	163	23.28
(トドマツ)	22上	129	62.79
小計		292	86.07
L	20下	21	2.86
	22上	4	0.86
小計		25	3.72
合計		317	89.79

79い林小班 (列状間伐1伐3残)			
面積	13.96ha		
樹種	本数	材積	
N	20下	935	122.79
(トドマツ)	22上	365	231.65
小計		1,300	354.44
L	20下	239	28.57
	22上	186	64.62
小計		425	93.19
合計		1,725	447.63

79り林小班 (列状間伐1伐3残)			
面積	7.61ha		
樹種	本数	材積	
N	20下	477	64.57
(トドマツ)	22上	383	218.98
小計		860	283.55
L	20下	54	5.39
	22上	49	23.61
小計		103	29.00
合計		963	312.55

79ろ林小班 (帯状間伐5m*15m)			
面積	5.30ha		
樹種	本数	材積	
N	20下	209	27.87
(カラマツ)	22上	276	198.47
小計		485	226.34
L	20下	334	33.16
	22上	109	54.16
小計		443	87.32
合計		928	313.66

79ぬ林小班 (列状間伐1伐3残)			
面積	4.39ha		
樹種	本数	材積	
N	20下	301	36.13
(トドマツ)	22上	368	185.98
小計		669	222.11
L	20下	46	4.44
	22上	32	16.11
小計		78	20.55
合計		747	242.66

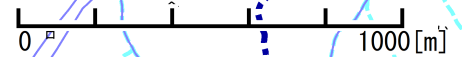
79に林小班 (列状間伐1伐3残)			
面積	1.00ha		
樹種	本数	材積	
N	20下	35	5.34
(トドマツ)	22上	36	20.08
小計		71	25.42
L	20下	19	2.22
	22上	0	0.00
小計		19	2.22
合計		90	27.64

79ろ林小班 (列状間伐1伐3残)			
面積	2.25ha		
樹種	本数	材積	
N	20下	138	15.17
(トドマツ)	22上	54	35.00
小計		192	50.17
L	20下	14	1.49
	22上	17	9.97
小計		31	11.46
合計		223	61.63

79へ林小班 (列状間伐1伐3残)			
面積	1.75ha		
樹種	本数	材積	
N	20下	183	23.17
(トドマツ)	22上	82	57.49
小計		265	80.66
L	20下	22	1.91
	22上	3	0.75
小計		25	2.66
合計		290	83.32

79わ林小班 (列状間伐1伐3残)			
面積	3.14ha		
樹種	本数	材積	
N	20下	163	19.82
(トドマツ)	22上	153	82.07
小計		316	101.89
L	20下	16	2.33
	22上	22	8.55
小計		38	10.88
合計		354	112.77

79と林小班 (列状間伐1伐3残)			
面積	6.84ha		
樹種	本数	材積	
N	20下	397	53.93
(アカエゾ)	22上	108	48.49
小計		505	102.42
L	20下	31	2.46
	22上	30	15.68
小計		61	18.14
合計		566	120.56



1:20,000

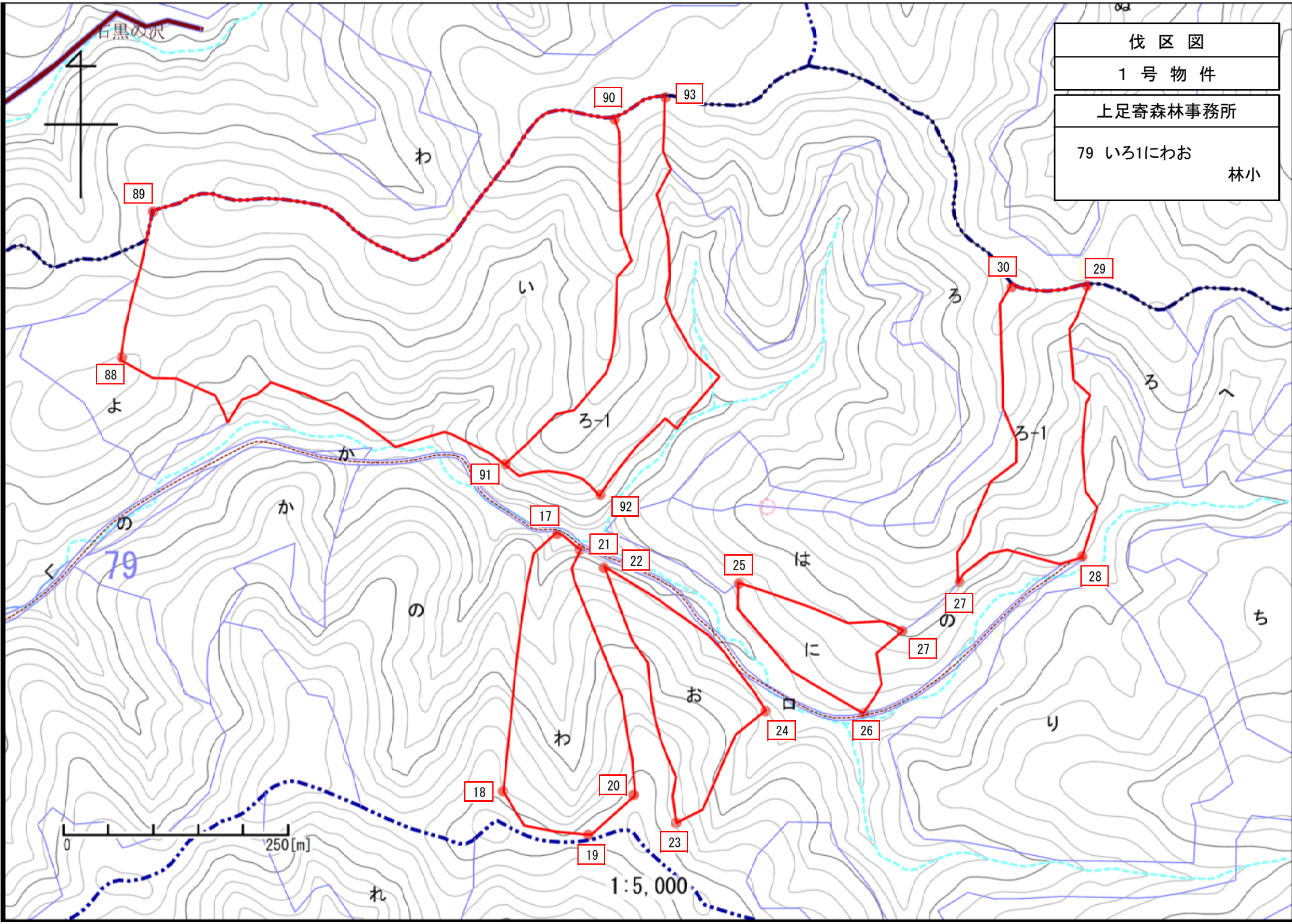
伐区図

1号物件

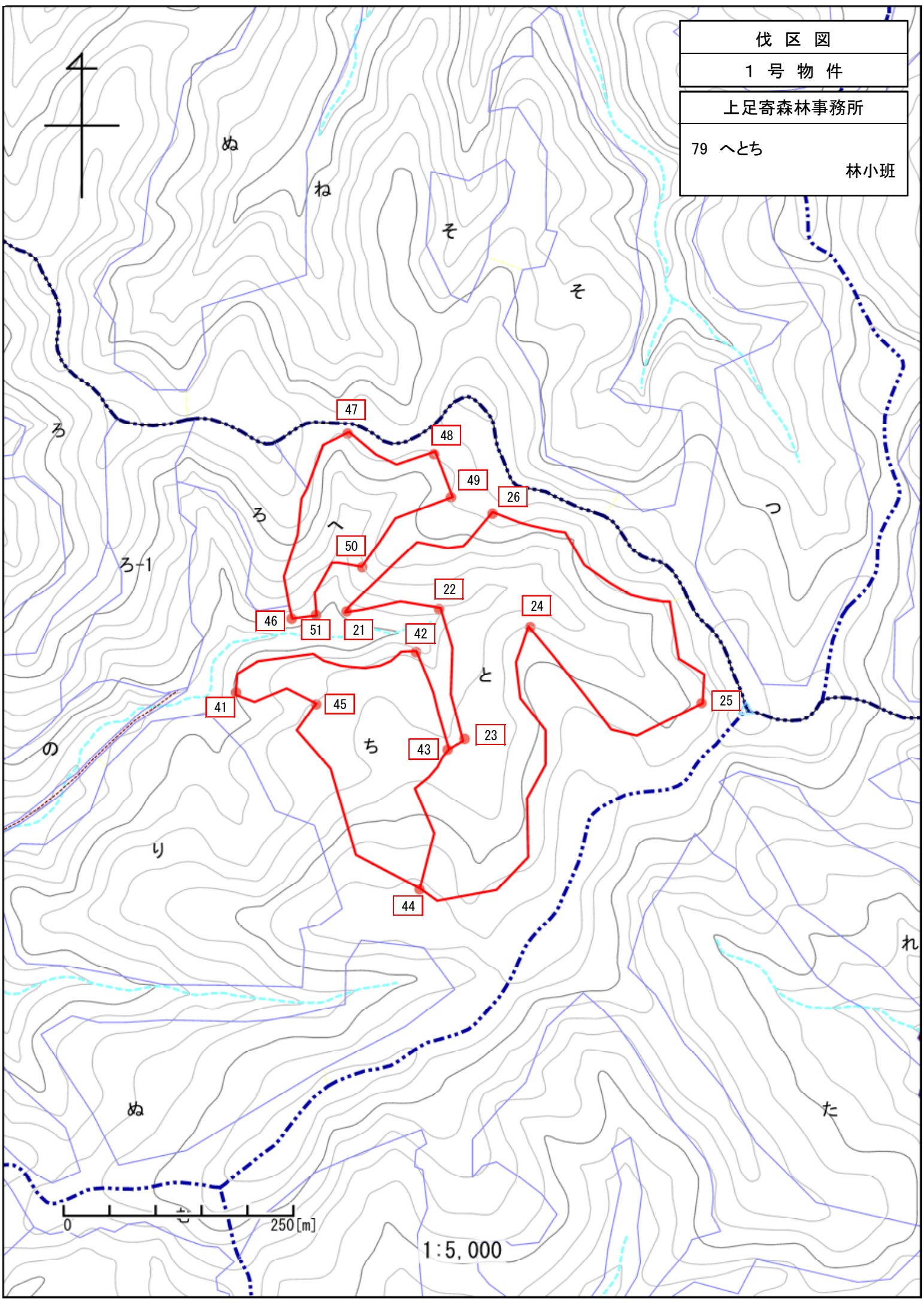
上足寄森林事務所

79 いろ1にわお

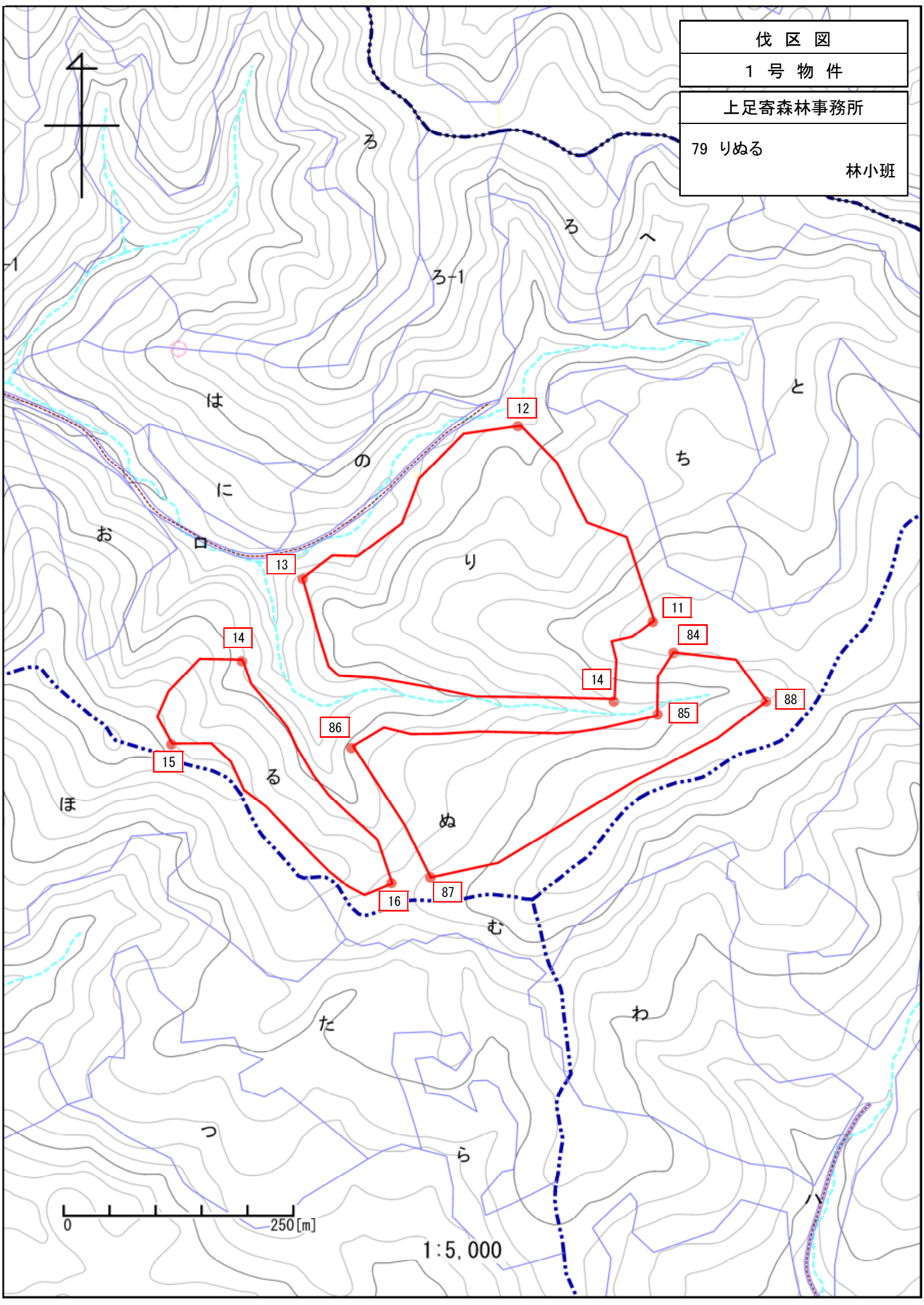
林小



伐区図	
1号物件	
上足寄森林事務所	
79 へとち	林小班



伐区図	
1号物件	
上足寄森林事務所	
79 りぬる	林小班



物件位置図
2号物件
上足寄森林事務所
80 ほかよたれ
林小班

案内板

80ほか林小班 (列状間伐1伐3残)			
面積	9.25ha		
樹種	本数	材積	
N	20下	462	62.49
	22上	456	245.61
小計		918	308.10
L	20下	382	40.27
	22上	140	49.52
小計		522	89.79
合計	1,440	397.89	

80れ林小班 (複層伐上木16m*16m)			
面積	3.77ha		
樹種	本数	材積	
N	20下	40	5.28
	(カラマツ) 22上	168	204.75
小計		208	210.03
L	20下	595	46.65
	22上	161	73.84
小計		756	120.49
合計	964	330.52	

80か林小班 (帯状間伐5m*15m)			
面積	17.24ha		
樹種	本数	材積	
N	20下	857	103.87
	(トドマツ) 22上	584	393.49
小計		1,441	497.36
L	20下	660	65.24
	22上	416	183.00
小計		1,076	248.24
合計	2,517	745.60	

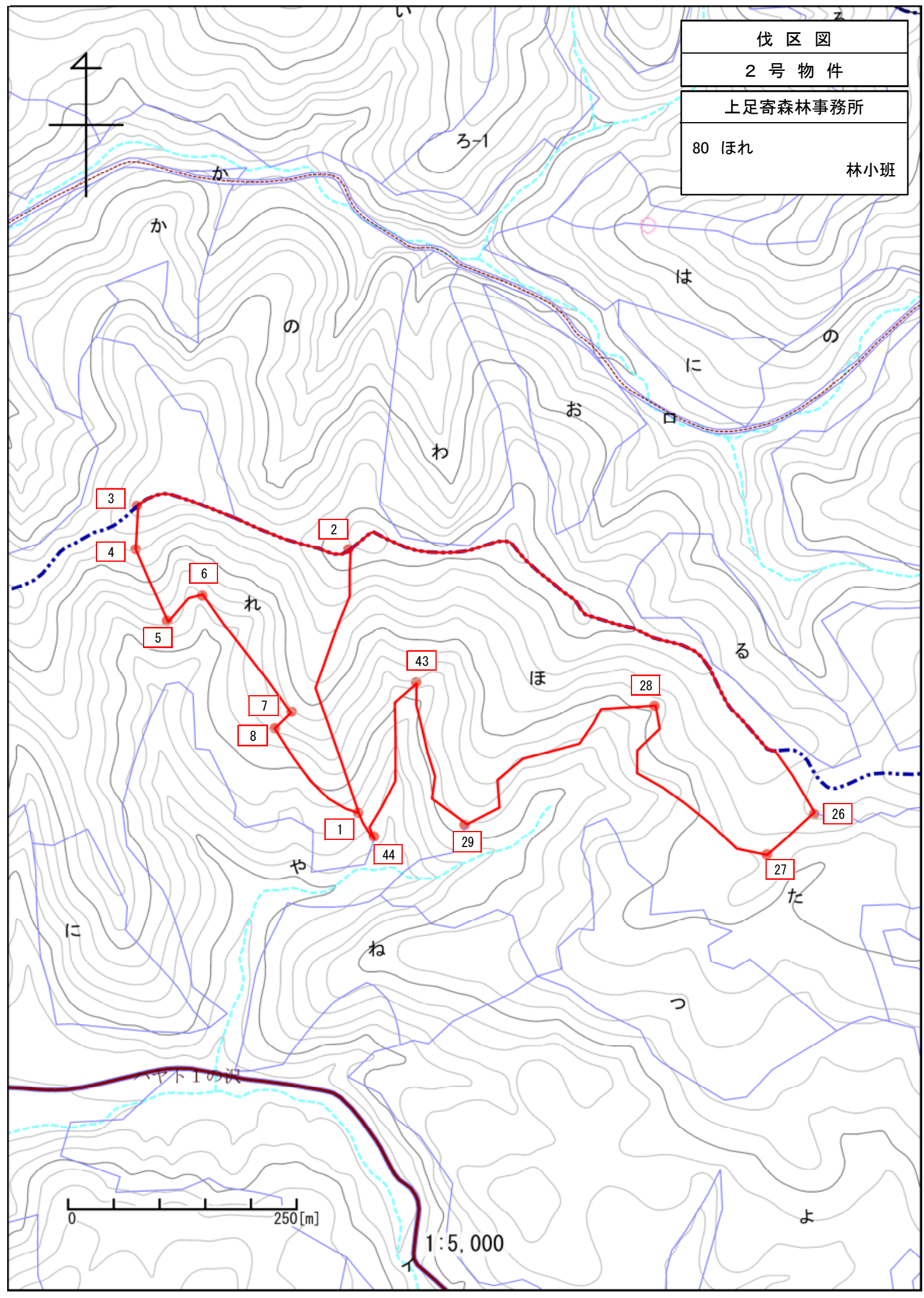
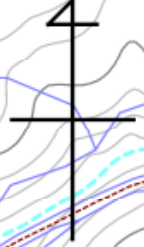
80た林小班 (帯状間伐5m*15m)			
面積	11.30ha		
樹種	本数	材積	
N	20下	529	48.10
	(トドマツ) 22上	149	119.93
小計		678	168.03
L	20下	261	25.76
	22上	185	91.87
小計		446	117.63
合計	1,124	285.66	

80よ林小班 (列状間伐1伐3残)			
面積	23.80ha		
樹種	本数	材積	
N	20下	2,280	251.71
	(トド・アカ) 22上	394	179.45
小計		2,674	431.16
L	20下	660	77.76
	22上	564	196.95
小計		1,224	274.71
合計	3,898	705.87	

1:20,000

0 1000 [m]

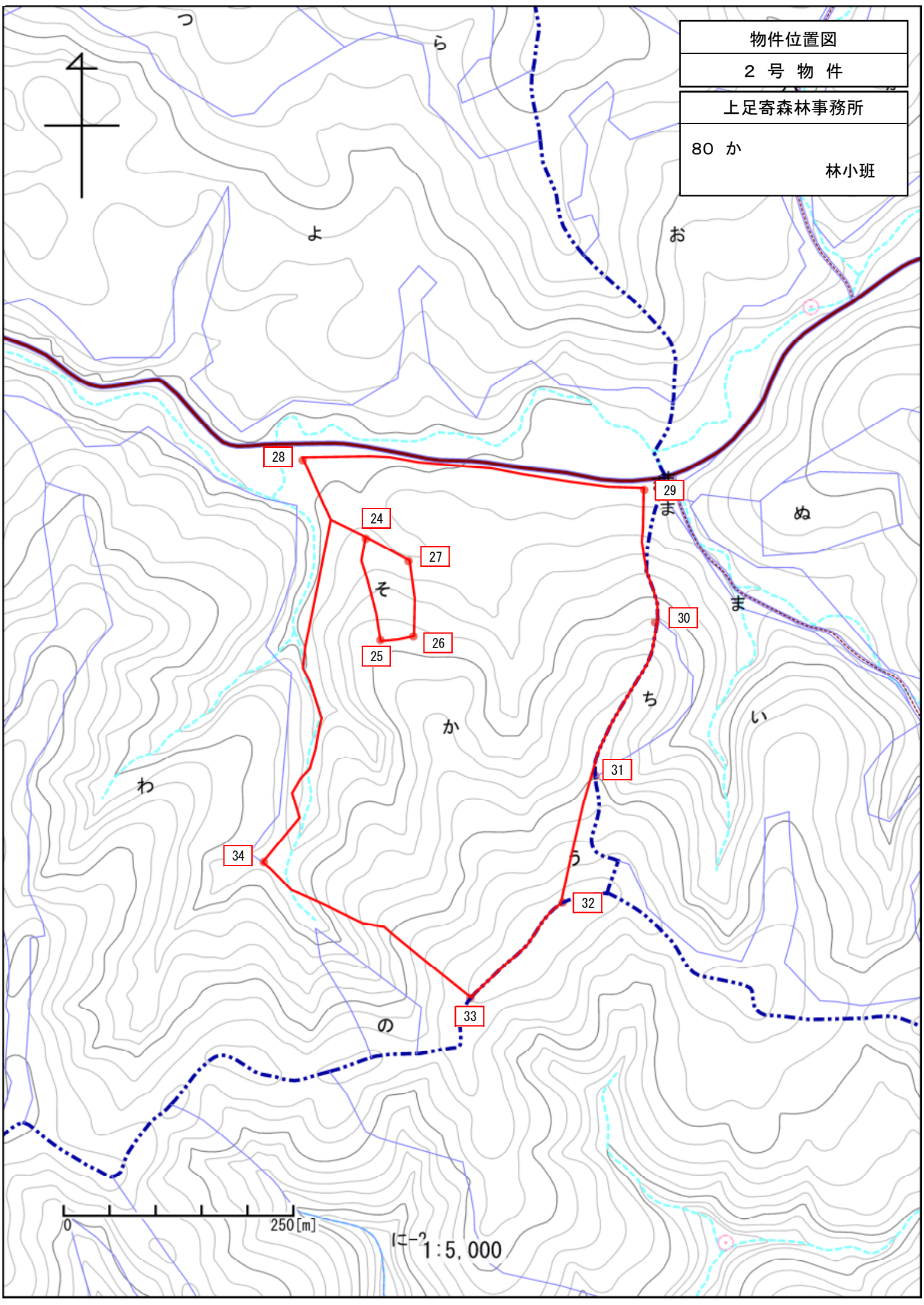
伐区図
2号物件
上足寄森林事務所
80ほれ
林小班



0 250 [m]

1:5,000

物件位置図	
2号物件	
上足寄森林事務所	
80か	林小班



0 250 [m]

に⁻²1:5,000

伐区図	
2号物件	
上足寄森林事務所	
80 よた	林小班

