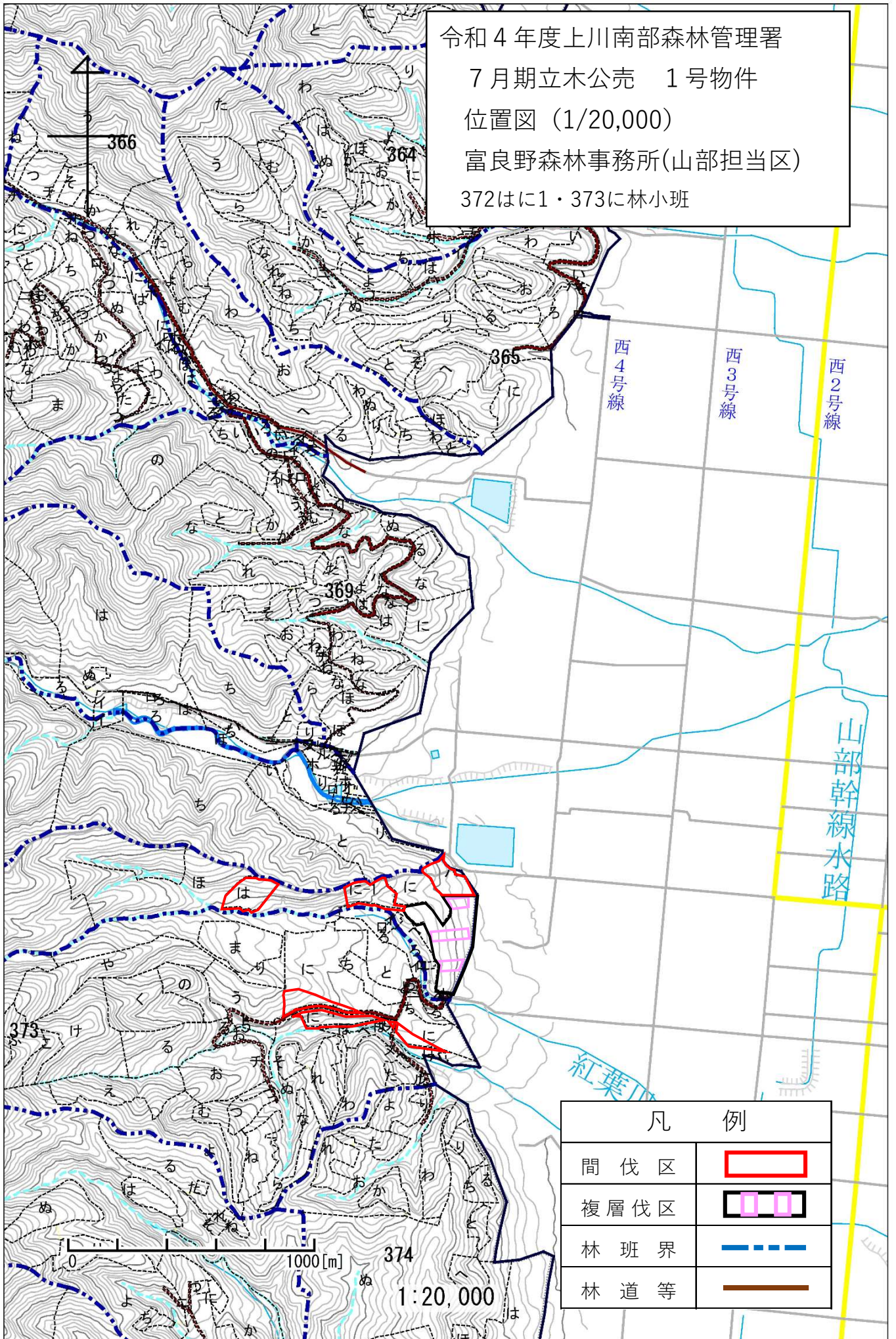


令和4年度上川南部森林管理署
 7月期立木公売 1号物件
 位置図 (1/20,000)
 富良野森林事務所(山部担当区)
 372はに1・373に林小班

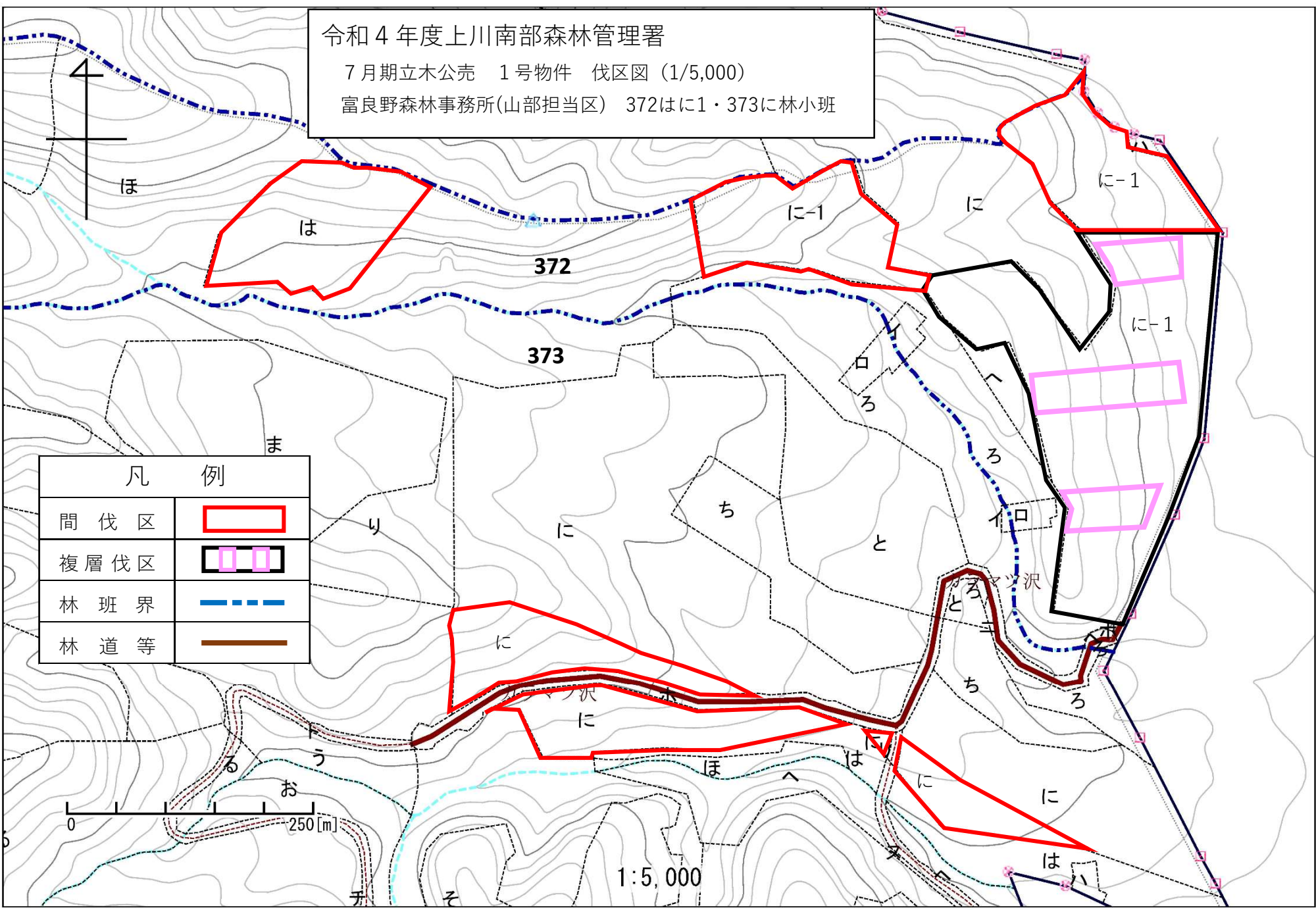


凡 例	
間伐区	
複層伐区	
林班界	
林道等	

令和4年度上川南部森林管理署

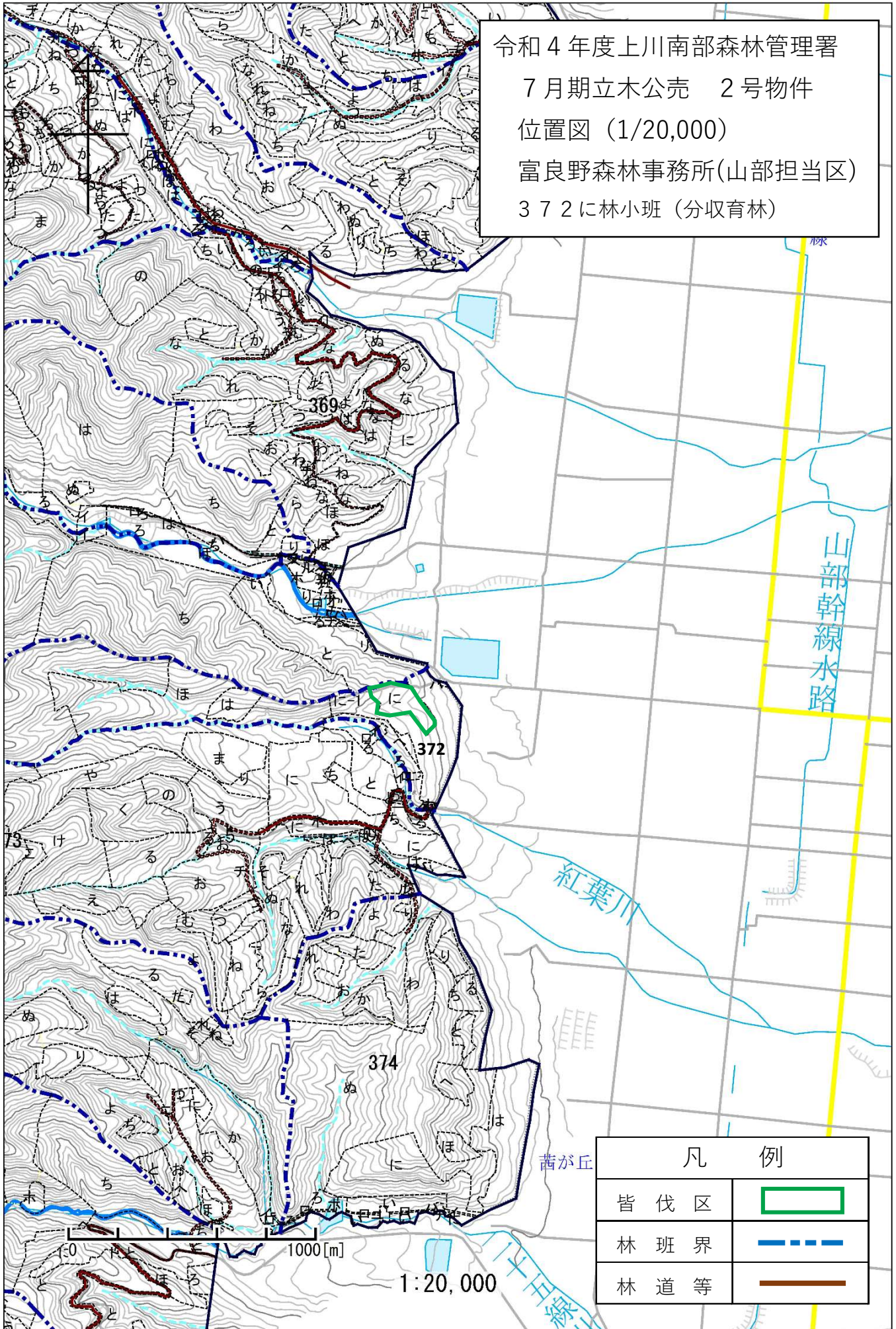
7月期立木公売 1号物件 伐区図 (1/5,000)

富良野森林事務所(山部担当区) 372はに1・373に林小班



凡 例	
間伐区	
複層伐区	
林班界	
林道等	

令和4年度上川南部森林管理署
 7月期立木公売 2号物件
 位置図 (1/20,000)
 富良野森林事務所(山部担当区)
 372に林小班 (分収育林)



凡 例	
皆伐区	
林班界	
林道等	

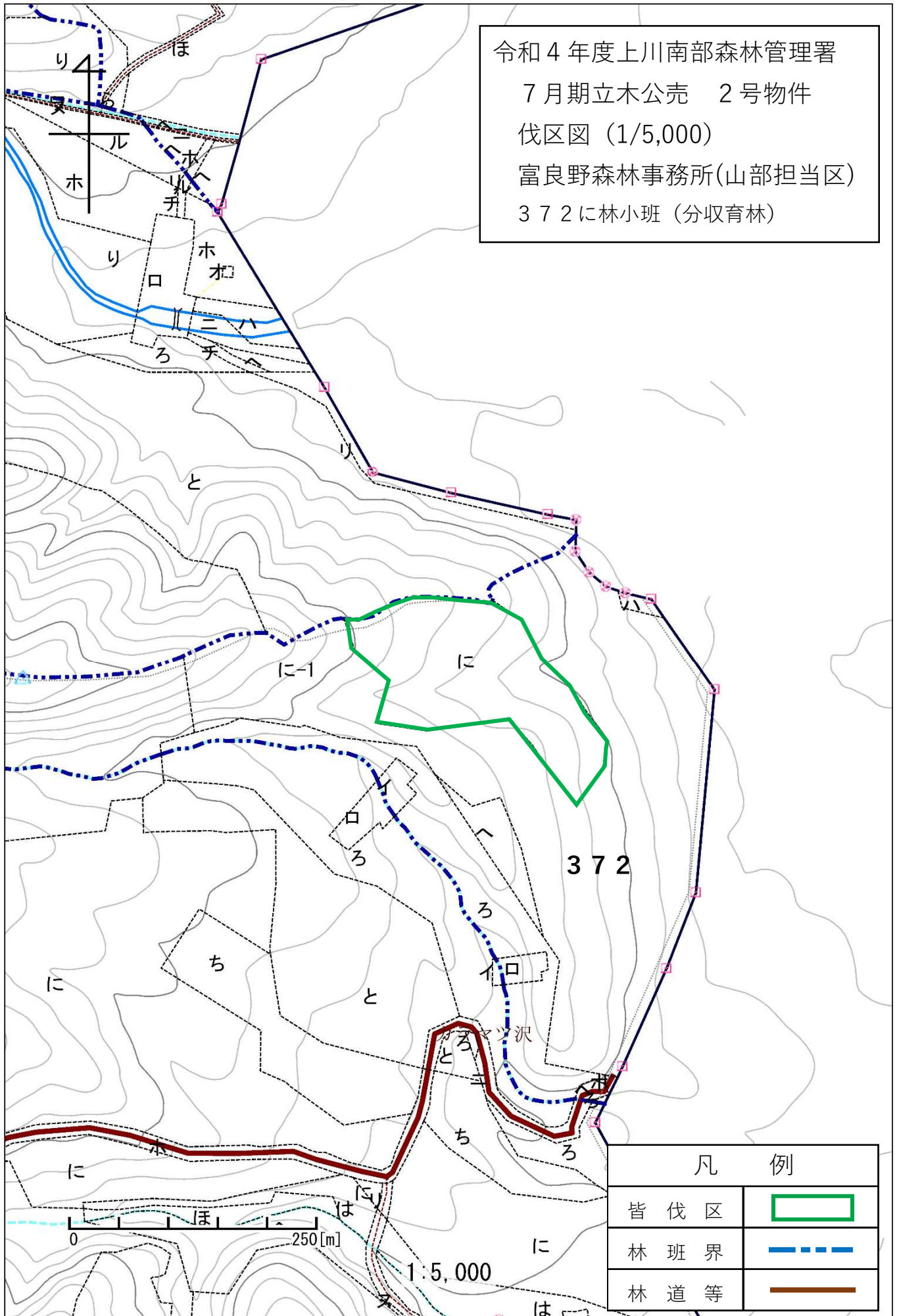
令和4年度上川南部森林管理署

7月期立木公売 2号物件

伐区図 (1/5,000)

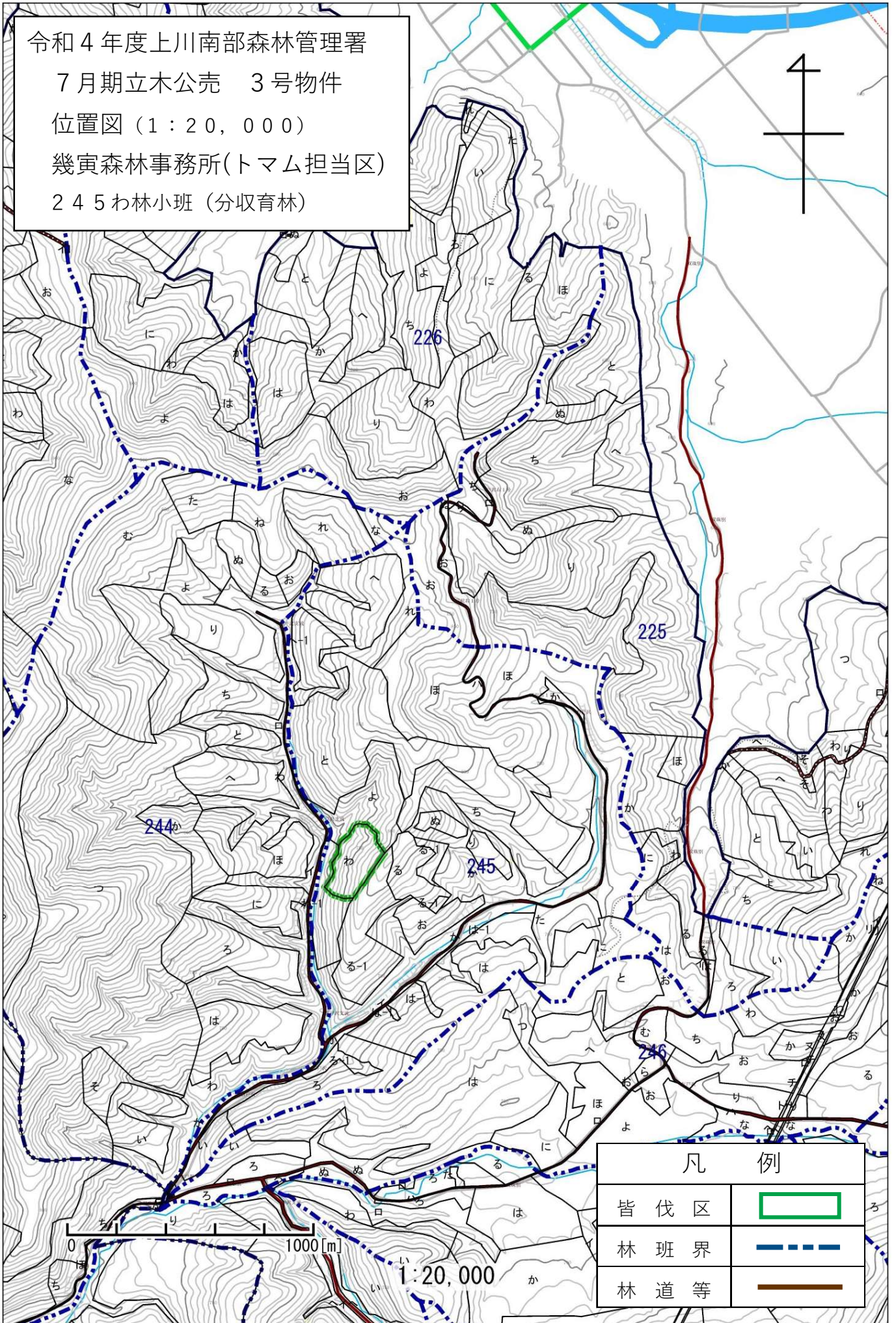
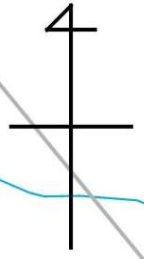
富良野森林事務所(山部担当区)

372に林小班(分収育林)



凡 例	
皆伐区	
林班界	
林道等	

令和4年度上川南部森林管理署
7月期立木公売 3号物件
位置図 (1:20,000)
幾寅森林事務所(トマム担当区)
245わ林小班 (分収育林)



凡 例	
皆伐区	
林班界	
林道等	

0 1000 [m]
1:20,000

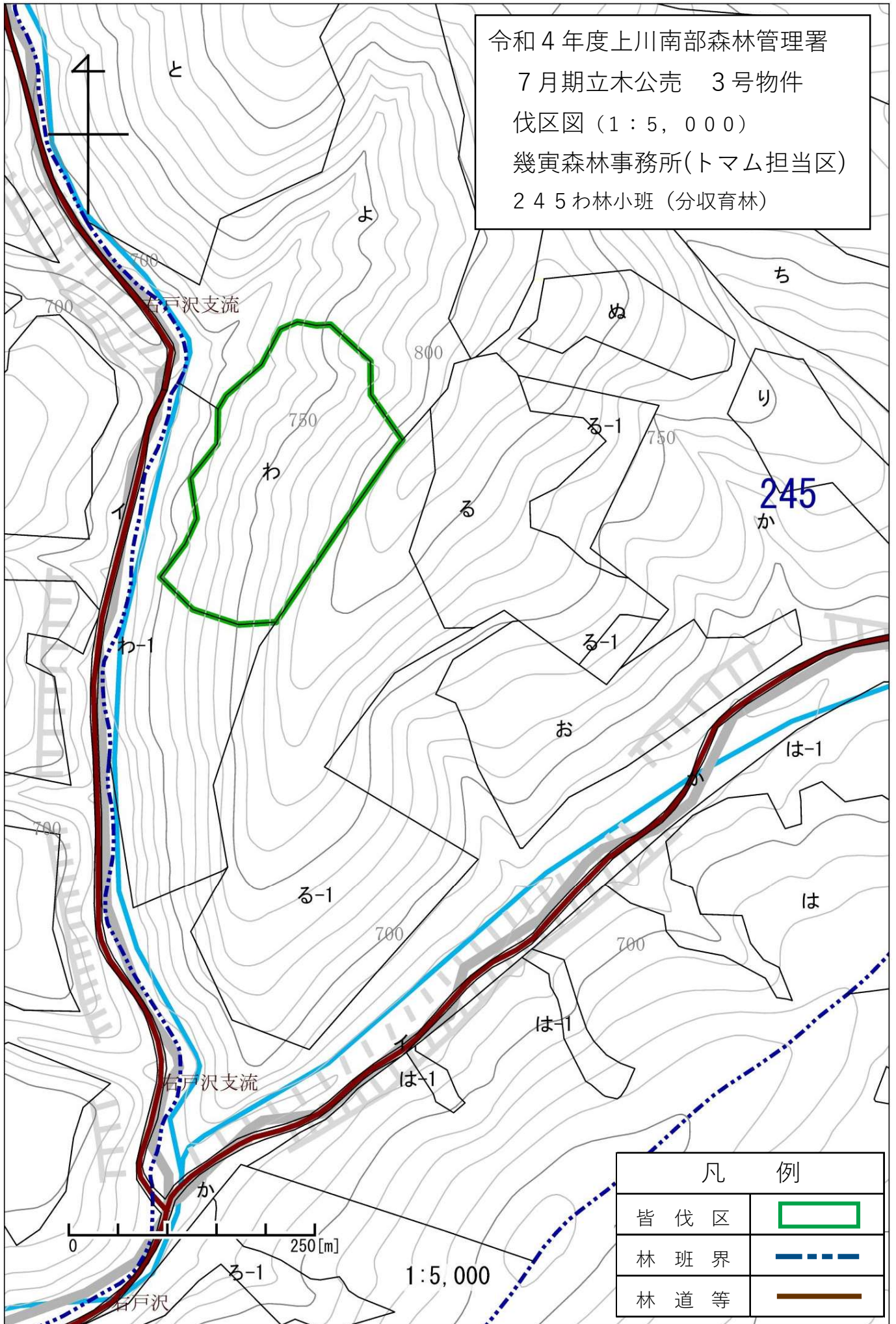
令和4年度上川南部森林管理署

7月期立木公売 3号物件

伐区図 (1:5,000)

幾寅森林事務所(トマム担当区)

245わ林小班(分収育林)



凡 例

皆伐区



林班界



林道等

