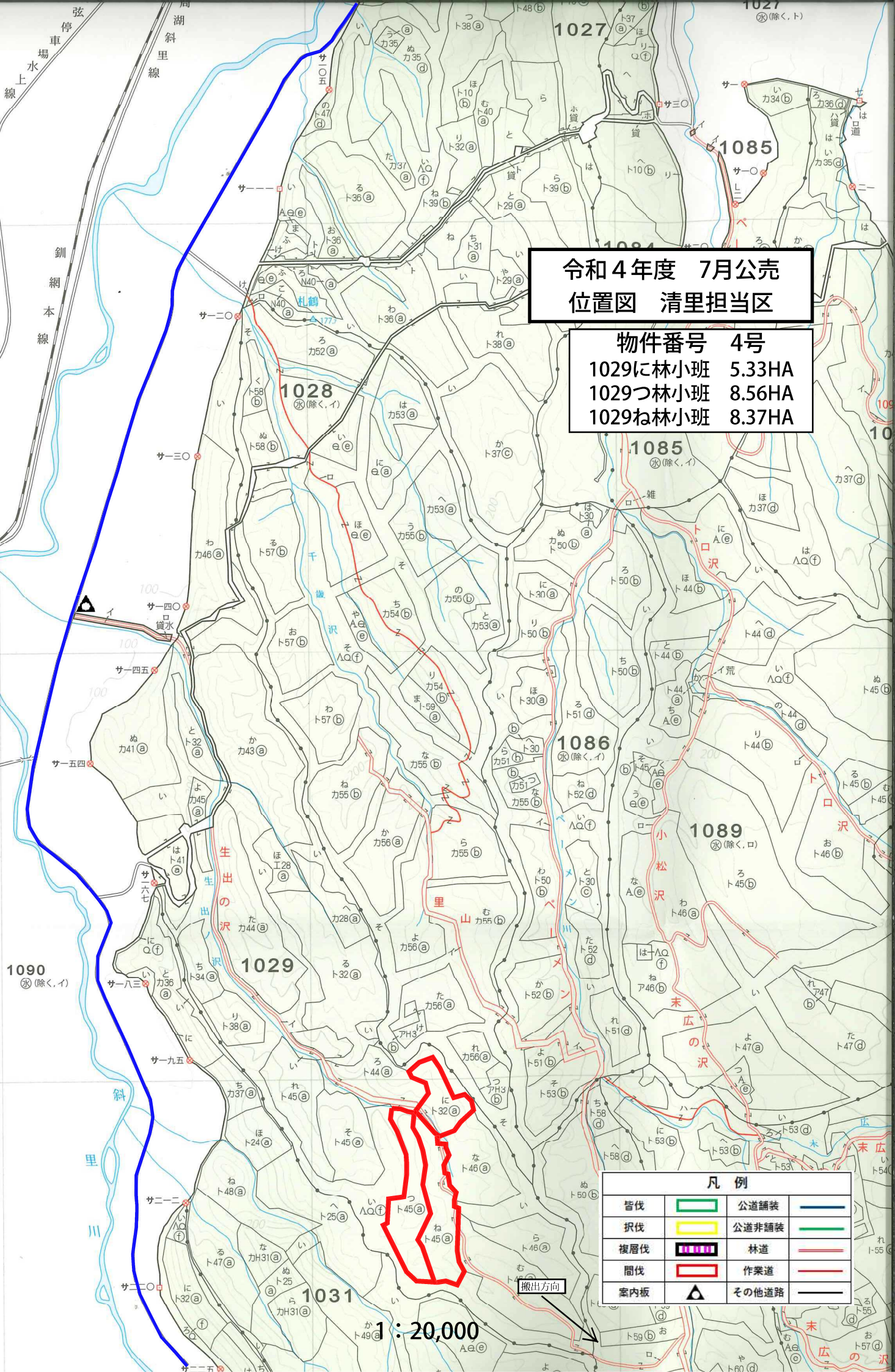


令和4年度 7月公売  
位置図 清里担当区

物件番号 4号  
 1029に林小班 5.33HA  
 1029つ林小班 8.56HA  
 1029ね林小班 8.37HA



凡例

皆伐		公道舗装	
択伐		公道非舗装	
複層伐		林道	
間伐		作業道	
案内板		その他道路	

1:20,000

搬出方向

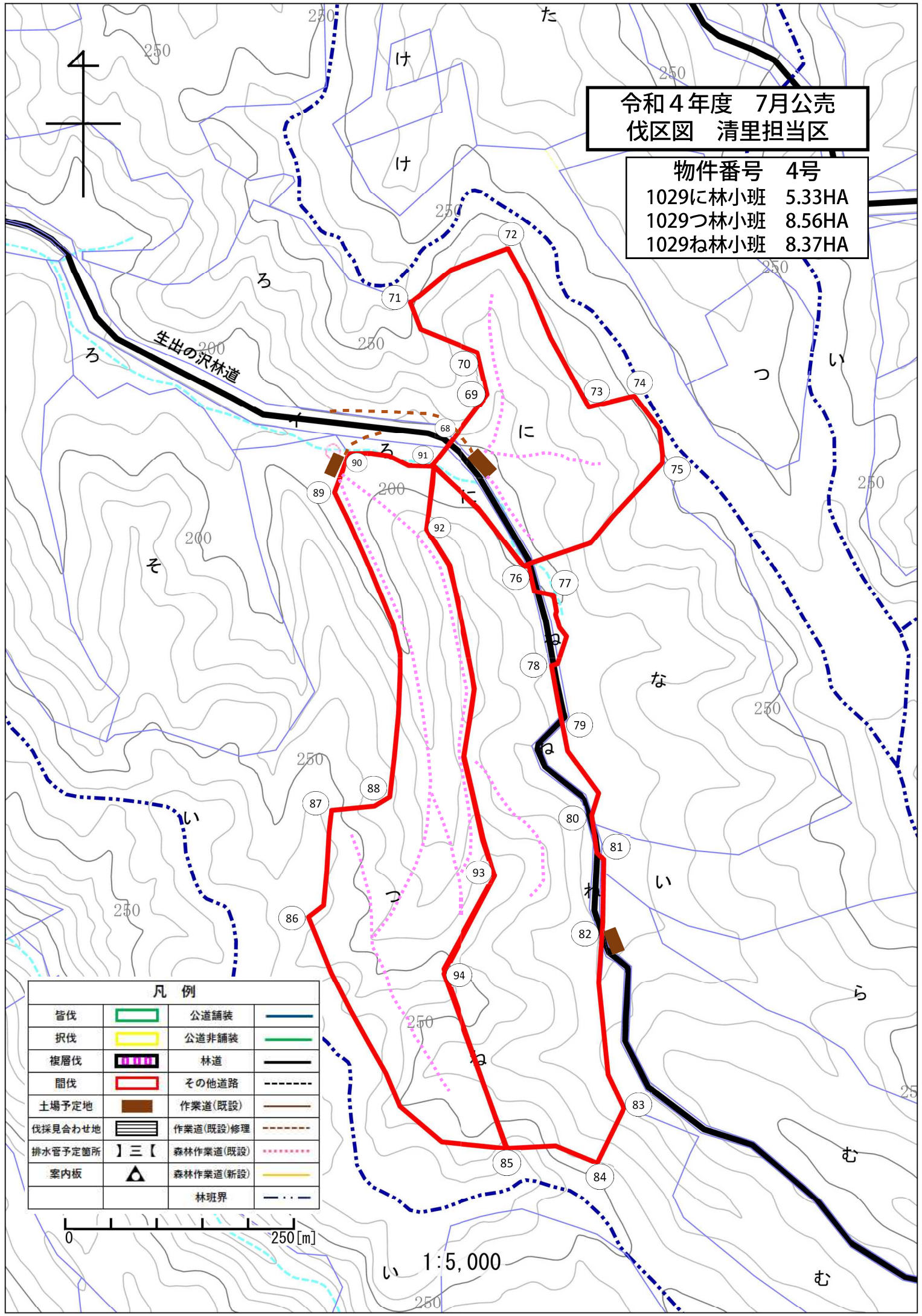
令和4年度 7月公売  
伐区図 清里担当区

物件番号 4号  
 1029に林小班 5.33HA  
 1029つ林小班 8.56HA  
 1029ね林小班 8.37HA

凡例			
皆伐		公道舗装	
択伐		公道非舗装	
複層伐		林道	
間伐		その他道路	
土場予定地		作業道(既設)	
伐採見合わせ地		作業道(既設)修理	
排水管予定箇所		森林作業道(既設)	
案内板		森林作業道(新設)	
		林班界	

0 250[m]

1:5,000



令和4年度 7月公売  
位置図 清里担当区

物件番号 5号  
1029と林小班 3.69HA  
1029ち林小班 4.00HA  
1029り林小班 4.20HA

1090  
ⓧ(除く、イ)

1029

1031

1086  
ⓧ(除く、イ)

1089  
ⓧ(除く、ロ)

凡例			
皆伐		公道舗装	
択伐		公道非舗装	
複層伐		林道	
間伐		作業道	
案内板		その他道路	

1:20,000

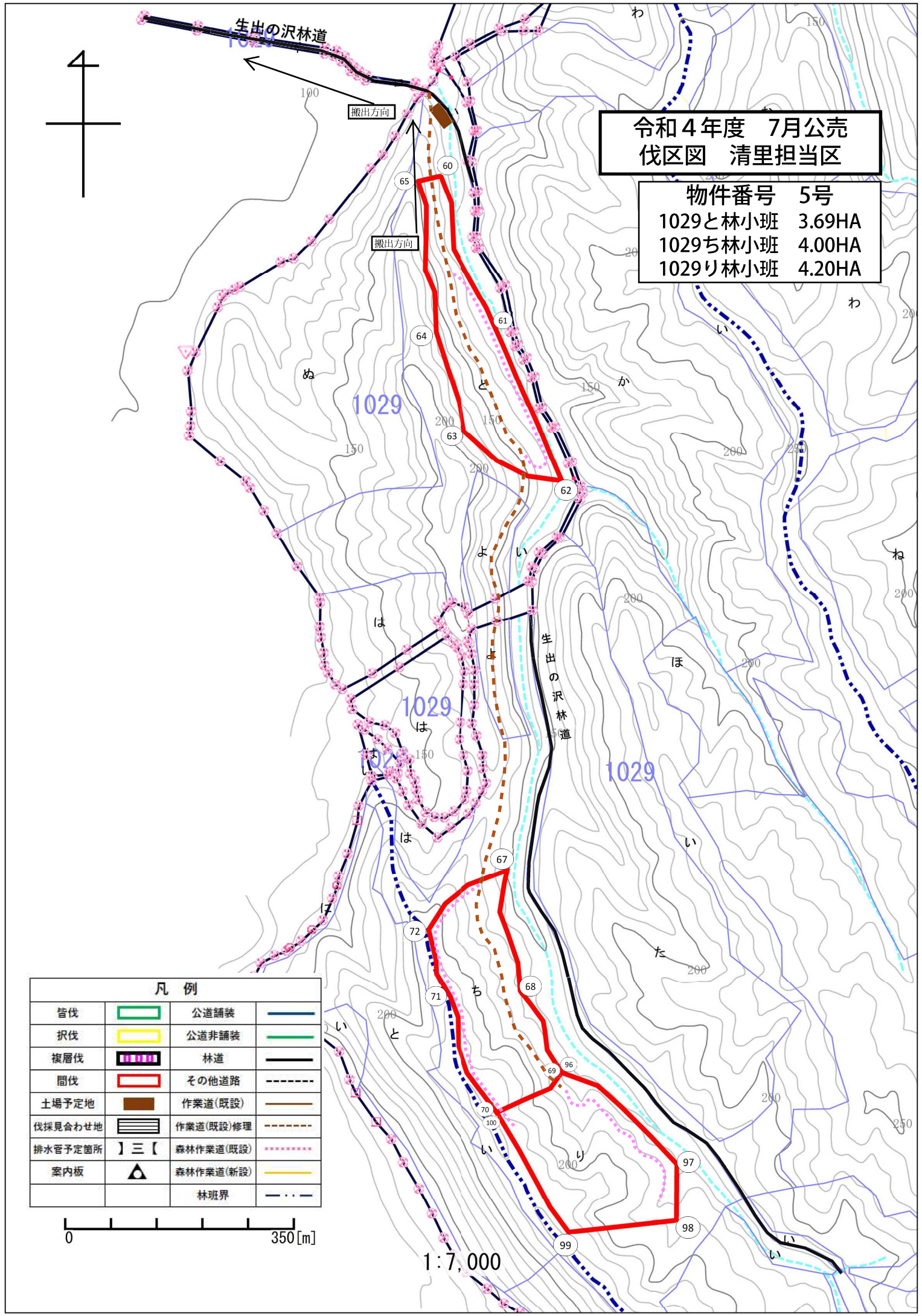
令和4年度 7月公売  
伐区図 清里担当区

物件番号 5号  
 1029と林小班 3.69HA  
 1029ち林小班 4.00HA  
 1029り林小班 4.20HA

凡例			
皆伐		公道舗装	
択伐		公道非舗装	
複層伐		林道	
間伐		その他道路	
土場予定地		作業道(既設)	
伐採見合わせ地		作業道(既設)修理	
排水管予定箇所		森林作業道(既設)	
案内板		森林作業道(新設)	
		林班界	

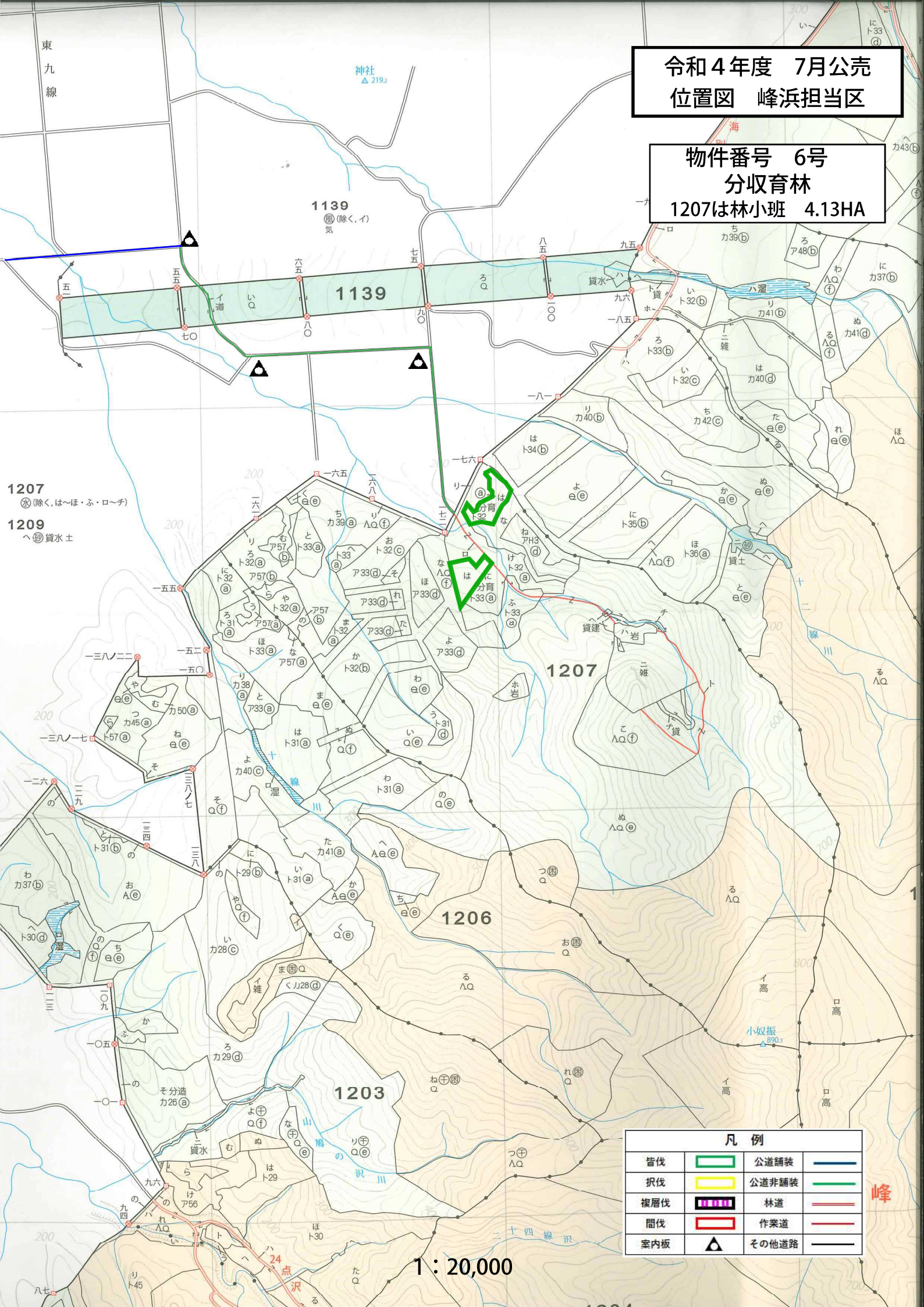
0 350[m]

1:7,000



令和4年度 7月公売  
位置図 峰浜担当区

物件番号 6号  
分収育林  
1207は林小班 4.13HA

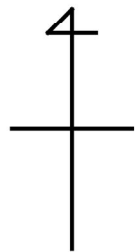


1207  
⊙(除く、は〜ほ・ふ・ロ〜チ)  
1209  
⊙(賃水土)

凡例	
皆伐	公道舗装
択伐	公道非舗装
複層伐	林道
間伐	作業道
案内板	その他道路

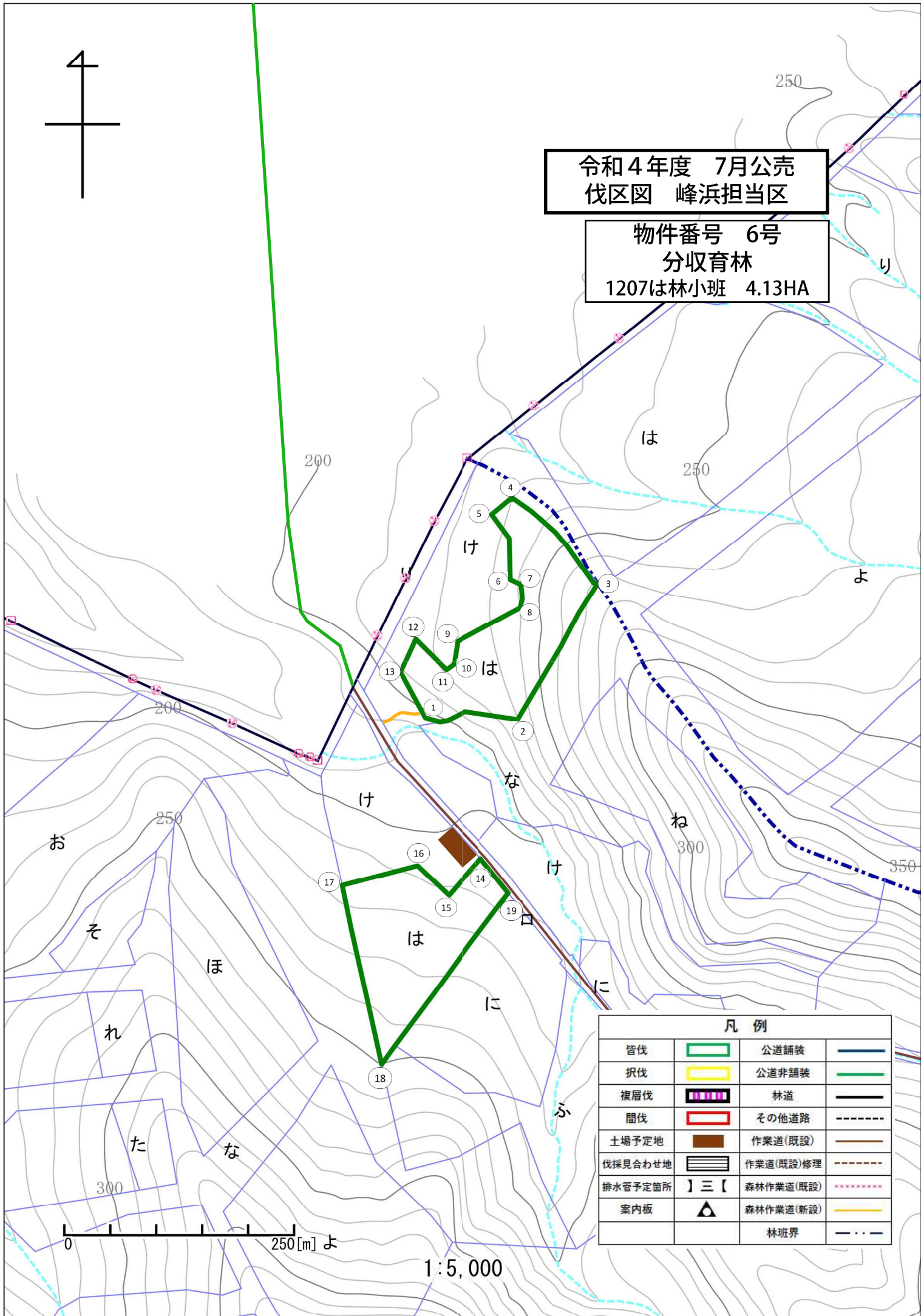
1 : 20,000

峰



令和4年度 7月公売  
伐区図 峰浜担当区

物件番号 6号  
分収育林  
1207は林小班 4.13HA



凡例			
皆伐		公道舗装	
択伐		公道非舗装	
複層伐		林道	
間伐		その他道路	
土場予定地		作業道(既設)	
伐採見合わせ地		作業道(既設)修理	
排水管予定箇所		森林作業道(既設)	
案内板		森林作業道(新設)	
		林班界	

0 250[m] よ

1:5,000