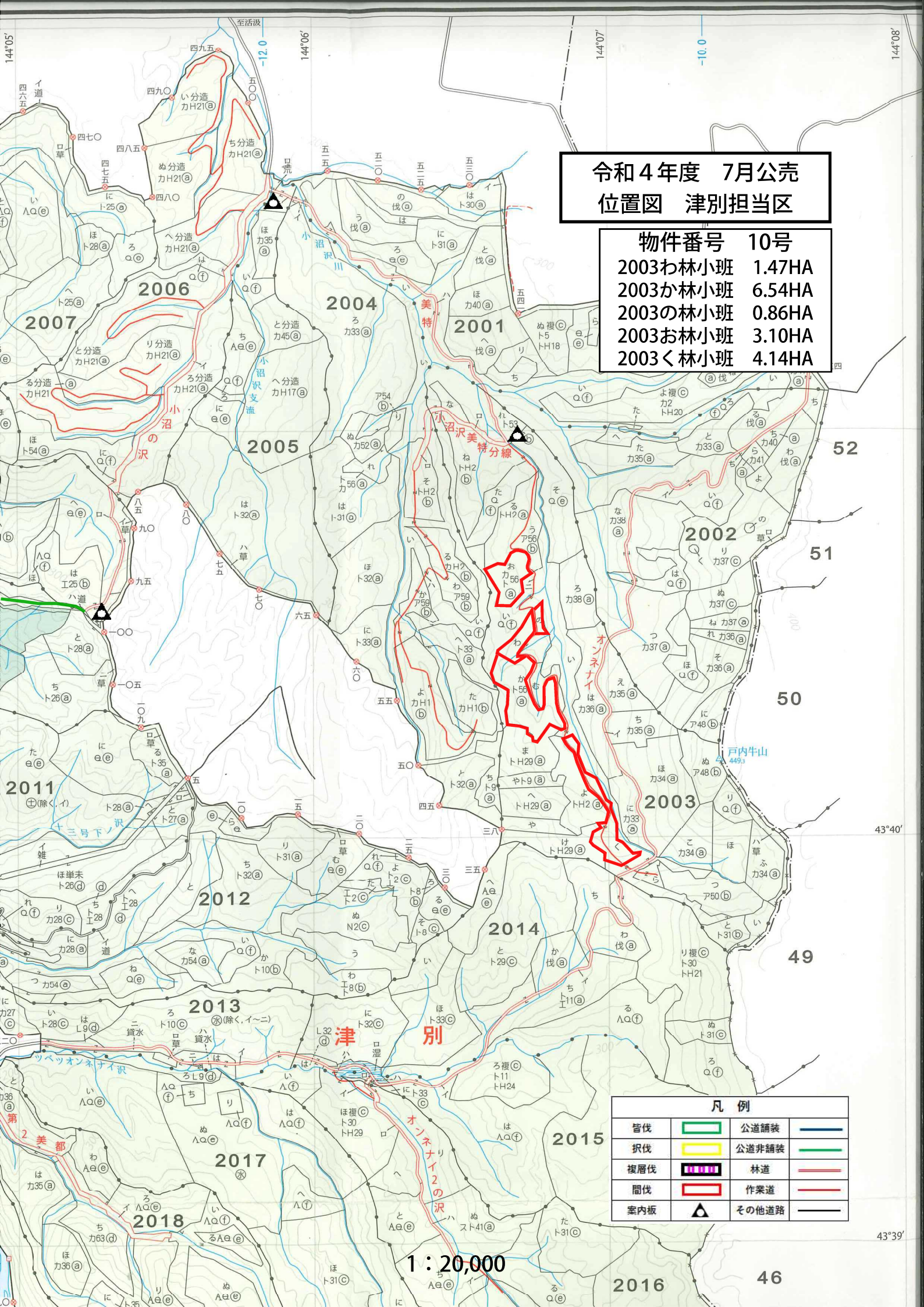


令和4年度 7月公売  
位置図 津別担当区

物件番号 10号

- 2003わ林小班 1.47HA
- 2003か林小班 6.54HA
- 2003の林小班 0.86HA
- 2003お林小班 3.10HA
- 2003く林小班 4.14HA



| 凡例  |  |       |  |
|-----|--|-------|--|
| 皆伐  |  | 公道舗装  |  |
| 択伐  |  | 公道非舗装 |  |
| 複層伐 |  | 林道    |  |
| 間伐  |  | 作業道   |  |
| 案内板 |  | その他道路 |  |

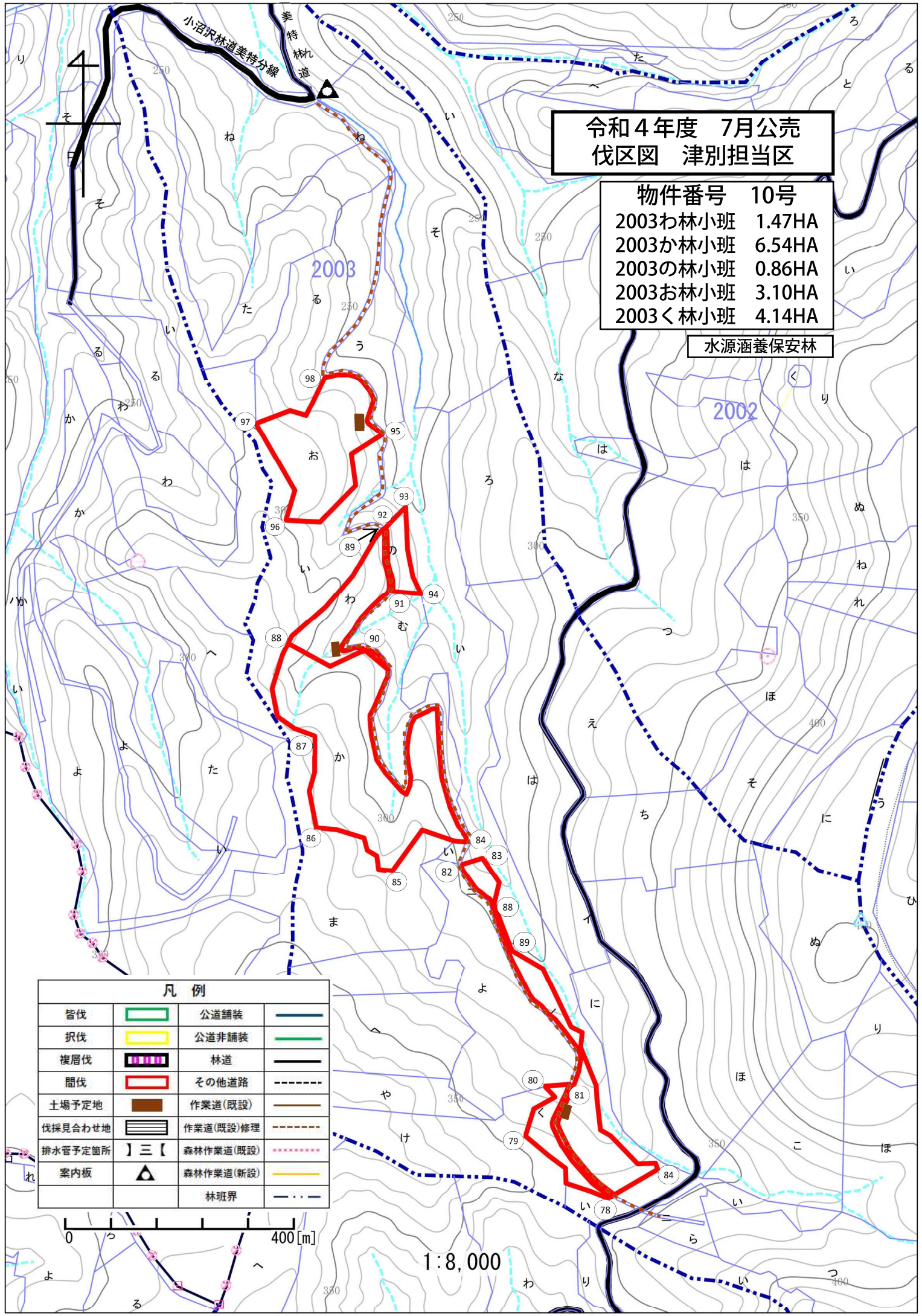
1 : 20,000



令和4年度 7月公売  
伐区図 津別担当区

|          |        |
|----------|--------|
| 物件番号     | 10号    |
| 2003わ林小班 | 1.47HA |
| 2003か林小班 | 6.54HA |
| 2003の林小班 | 0.86HA |
| 2003お林小班 | 3.10HA |
| 2003く林小班 | 4.14HA |

水源涵養保安林



凡例

|         |  |           |  |
|---------|--|-----------|--|
| 管伐      |  | 公道舗装      |  |
| 択伐      |  | 公道非舗装     |  |
| 複層伐     |  | 林道        |  |
| 間伐      |  | その他道路     |  |
| 土場予定地   |  | 作業道(既設)   |  |
| 伐採見合わせ地 |  | 作業道(既設)修理 |  |
| 排水管予定箇所 |  | 森林作業道(既設) |  |
| 案内板     |  | 森林作業道(新設) |  |
|         |  | 林班界       |  |

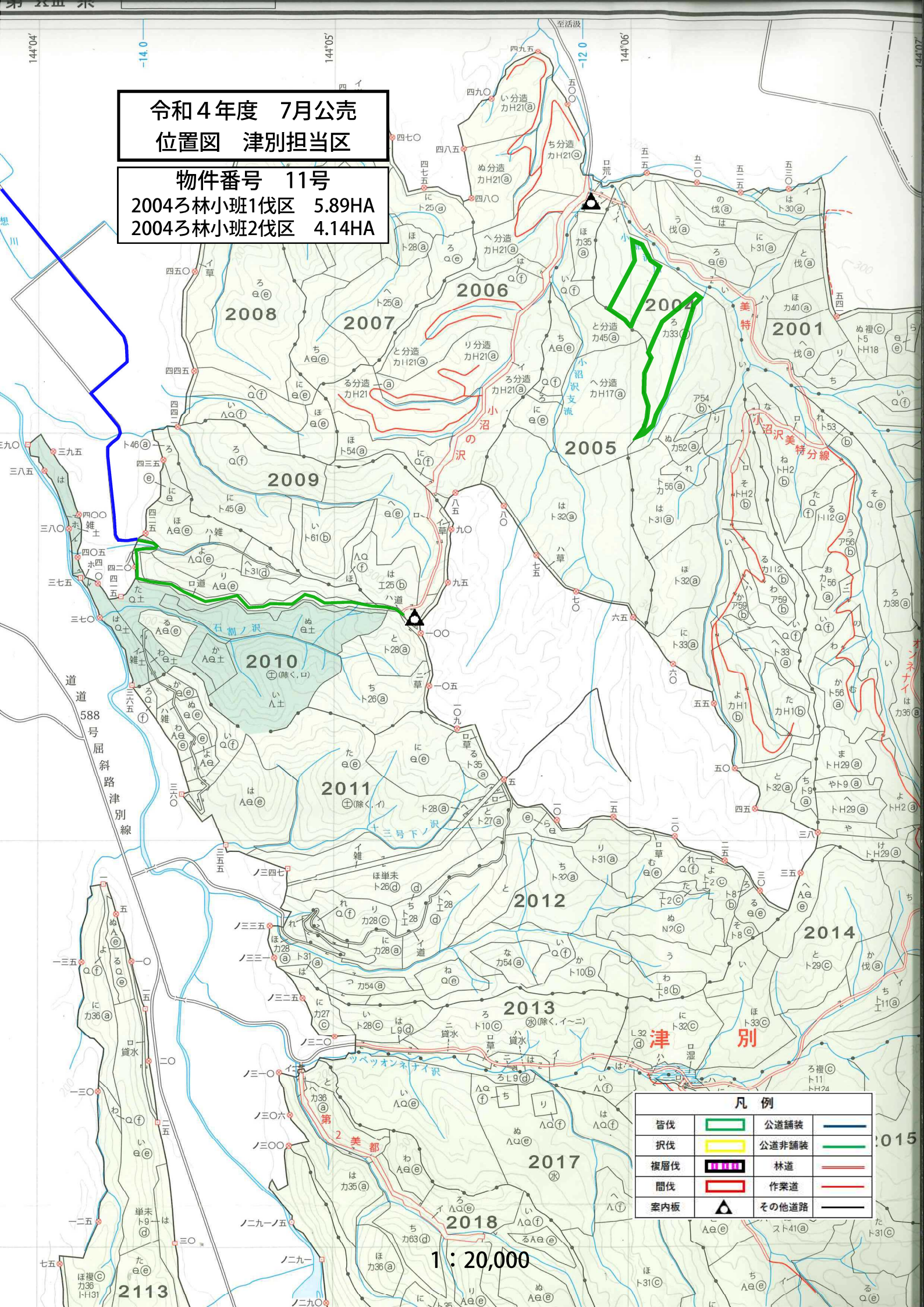
0 400[m]

1:8,000



令和4年度 7月公売  
位置図 津別担当区

物件番号 11号  
2004ろ林小班1伐区 5.89HA  
2004ろ林小班2伐区 4.14HA



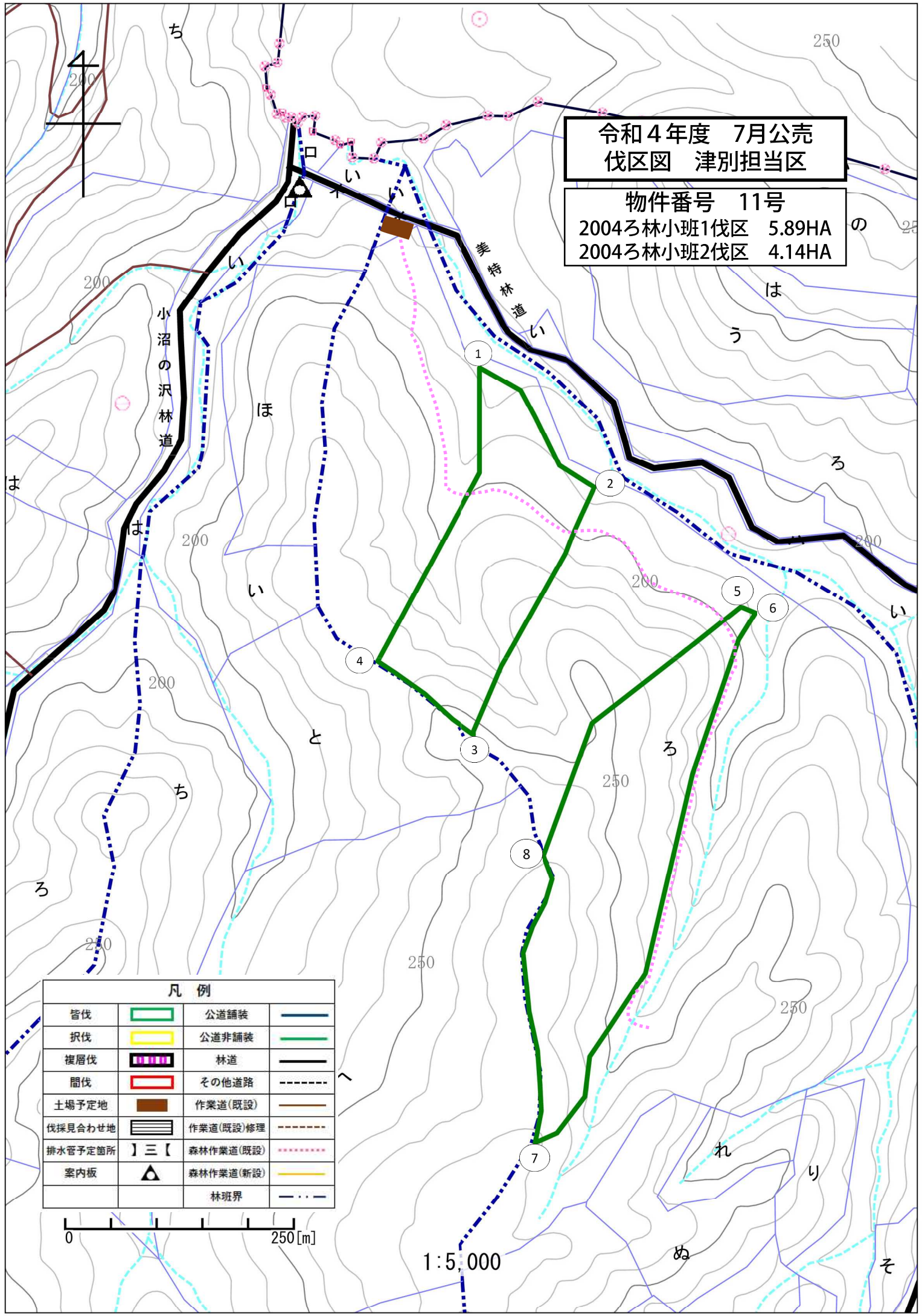
| 凡例  |  |       |  |
|-----|--|-------|--|
| 皆伐  |  | 公道舗装  |  |
| 沢伐  |  | 公道非舗装 |  |
| 複層伐 |  | 林道    |  |
| 間伐  |  | 作業道   |  |
| 案内板 |  | その他道路 |  |

1 : 20,000



令和4年度 7月公売  
伐区図 津別担当区

物件番号 11号  
2004ろ林小班1伐区 5.89HA  
2004ろ林小班2伐区 4.14HA



凡例

|         |  |           |  |
|---------|--|-----------|--|
| 皆伐      |  | 公道舗装      |  |
| 択伐      |  | 公道非舗装     |  |
| 複層伐     |  | 林道        |  |
| 間伐      |  | その他道路     |  |
| 土場予定地   |  | 作業道(既設)   |  |
| 伐採見合わせ地 |  | 作業道(既設)修理 |  |
| 排水管予定箇所 |  | 森林作業道(既設) |  |
| 案内板     |  | 森林作業道(新設) |  |
|         |  | 林班界       |  |

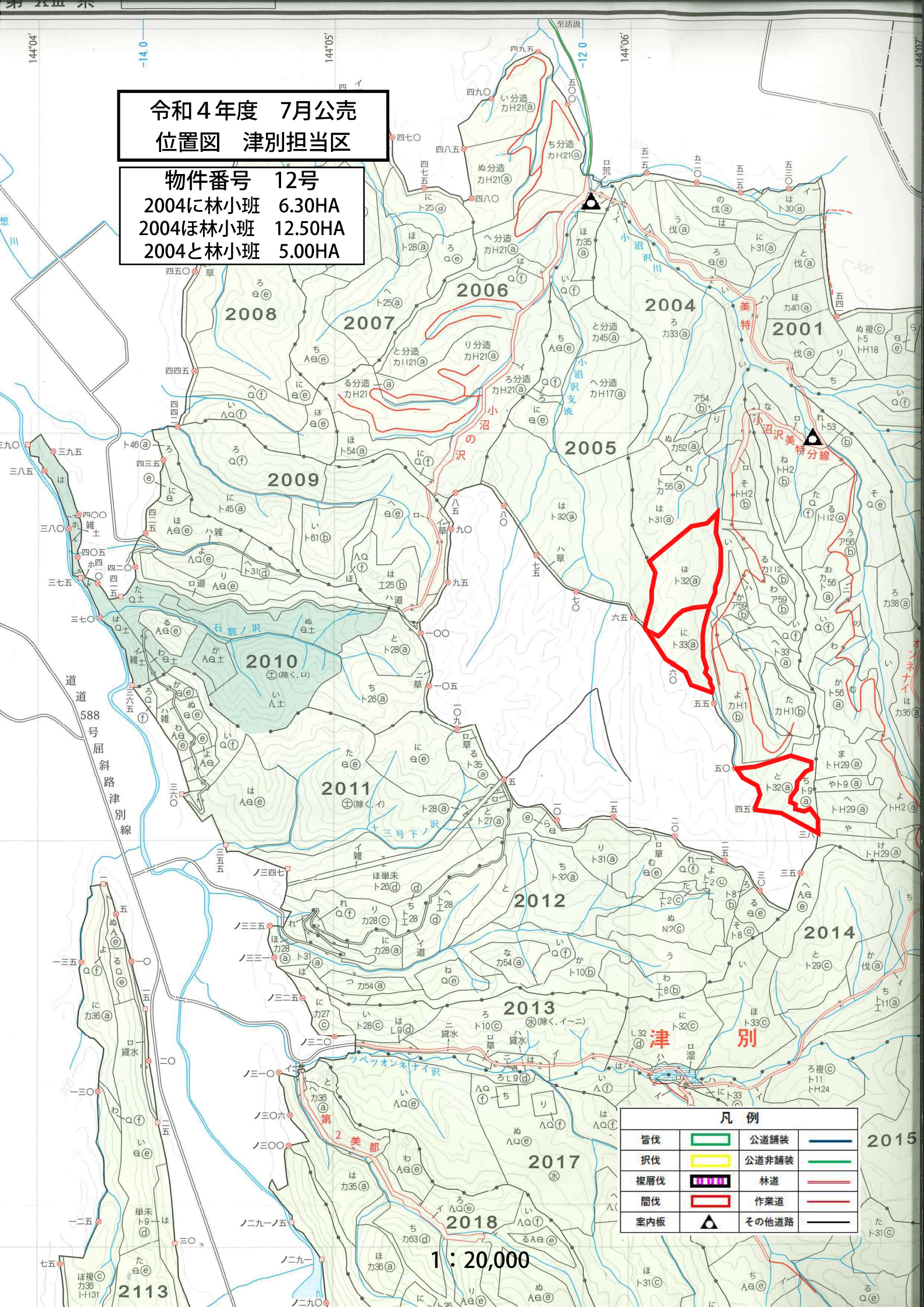
0 250[m]

1:5,000



令和4年度 7月公売  
位置図 津別担当区

物件番号 12号  
2004に林小班 6.30HA  
2004ほ林小班 12.50HA  
2004と林小班 5.00HA



| 凡例  |  |       |
|-----|--|-------|
| 皆伐  |  | 公道舗装  |
| 択伐  |  | 公道非舗装 |
| 複層伐 |  | 林道    |
| 間伐  |  | 作業道   |
| 案内板 |  | その他道路 |

1 : 20,000



令和4年度 7月公売  
伐区図 津別担当区

物件番号 12号

2004に林小班 6.30HA

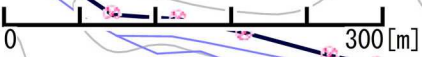
2004ほ林小班 12.50HA

2004と林小班 5.00HA

2004



| 凡例      |  |           |  |
|---------|--|-----------|--|
| 皆伐      |  | 公道舗装      |  |
| 択伐      |  | 公道非舗装     |  |
| 複層伐     |  | 林道        |  |
| 間伐      |  | その他道路     |  |
| 土場予定地   |  | 作業道(既設)   |  |
| 伐採見合わせ地 |  | 作業道(既設)修理 |  |
| 排水管予定箇所 |  | 森林作業道(既設) |  |
| 案内板     |  | 森林作業道(新設) |  |
|         |  | 林班界       |  |



1:6,000

