

物件位置図

5号物件

本別森林事務所

235 えゆめみすす1す2
林小班

235え林小班 (列状間伐1伐2残)			
面積	3.81ha		
樹種	本数	材積	
N (トドマツ)	20下	1,579	124.82
	22上	15	4.81
小計		1,594	129.63
L	20下	462	28.19
	22上	31	31.65
小計		493	59.84
合計		2,087	189.47

235ゆ林小班 (列状間伐1伐3残)			
面積	2.40ha		
樹種	本数	材積	
N (トドマツ)	20下	802	39.98
	22上	27	10.70
小計		829	50.68
L	20下	425	26.05
	22上	13	5.30
小計		438	31.35
合計		1,267	82.03

235め林小班 (列状間伐1伐2残)			
面積	6.83ha		
樹種	本数	材積	
N (トドマツ)	20下	1,763	196.34
	22上	536	191.89
小計		2,299	388.23
L	20下	401	25.89
	22上	64	40.99
小計		465	66.88
合計		2,764	455.11

案内板

案内板

235み林小班 (列状間伐1伐2残)			
面積	8.19ha		
樹種	本数	材積	
N (トドマツ)	20下	3,033	222.94
	22上	148	62.00
小計		3,181	284.94
L	20下	1,381	107.94
	22上	175	102.79
小計		1,556	210.73
合計		4,737	495.67

235す林小班 (列状間伐1伐2残)			
面積	5.03ha		
樹種	本数	材積	
N (トドマツ)	20下	1,934	163.05
	22上	102	38.01
小計		2,036	201.06
L	20下	268	17.53
	22上	372	206.22
小計		640	223.75
合計		2,676	424.81

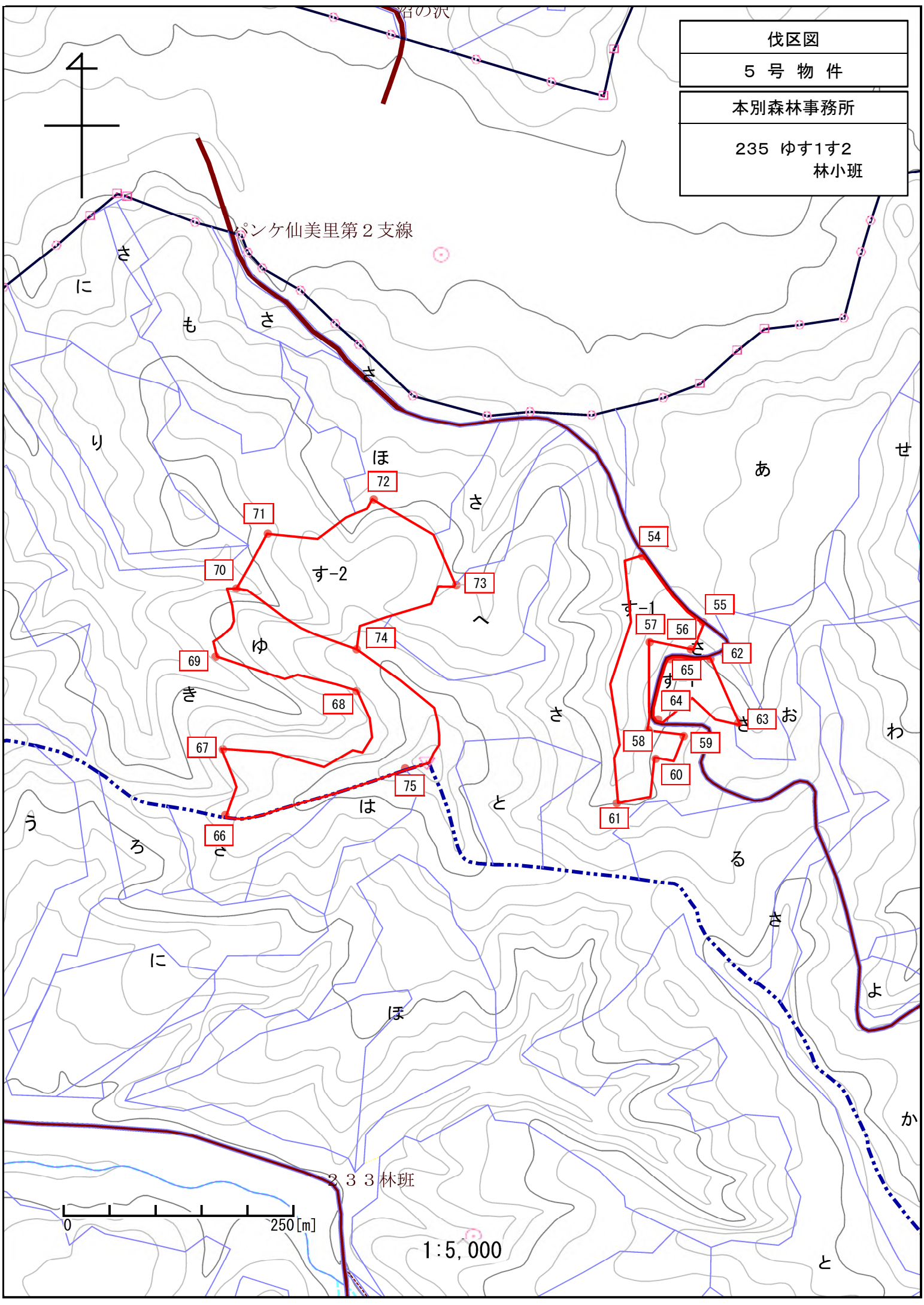
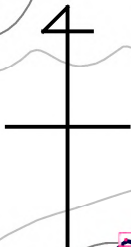
235す1林小班 (列状間伐1伐2残)			
面積	1.42ha		
樹種	本数	材積	
N (トドマツ)	20下	517	47.96
	22上	61	20.66
小計		578	68.62
L	20下	117	2.97
	22上	20	7.20
小計		137	10.17
合計		715	78.79

235す2林小班 (列状間伐1伐3残)			
面積	2.31ha		
樹種	本数	材積	
N (トドマツ)	20下	398	26.61
	22上	14	5.40
小計		412	32.01
L	20下	338	27.07
	22上	46	27.70
小計		384	54.77
合計		796	86.78



1:20,000

伐区図
5号物件
本別森林事務所
235 ゆす1す2 林小班



0 250 [m]

1:5,000

物件位置図

6号物件

上足寄森林事務所

82 はにほへとちりぬるわかお
林小班

82ぬ林小班 (列状間伐1伐3残)				
面積	9.32ha			
樹種	本数	材積		
N (トドマツ)	20下	355	32.24	
	22上	85	43.07	
小計	440		75.31	
L	20下	405	18.62	
	22上	37	18.62	
小計	442		37.24	
合計	882		112.55	

82る林小班 (列状間伐1伐3残)				
面積	1.06ha			
樹種	本数	材積		
N (トドマツ)	20下	115	9.55	
	22上	33	20.17	
小計	148		29.72	
L	20下	131	6.84	
	22上	25	9.30	
小計	156		16.14	
合計	304		45.86	

82わ林小班 (列状間伐1伐3残)				
面積	7.19ha			
樹種	本数	材積		
N (トド・アカ)	20下	162	14.87	
	22上	68	49.26	
小計	230		64.13	
L	20下	733	37.21	
	22上	93	31.68	
小計	826		68.89	
合計	1,056		133.02	

82か林小班 (列状間伐1伐3残)				
面積	4.67ha			
樹種	本数	材積		
N (トドマツ)	20下	218	23.68	
	22上	33	11.96	
小計	251		35.64	
L	20下	344	28.18	
	22上	60	24.94	
小計	404		53.12	
合計	655		88.76	

82お林小班 (列状間伐1伐3残)				
面積	3.25ha			
樹種	本数	材積		
N (トドマツ)	20下	165	13.88	
	22上	135	97.75	
小計	300		111.63	
L	20下	241	12.61	
	22上	1	1.40	
小計	242		14.01	
合計	542		125.64	

82と林小班 (帯状間伐5m*15m)				
面積	8.39ha			
樹種	本数	材積		
N (トドマツ)	20下	487	40.68	
	22上	242	141.97	
小計	729		182.65	
L	20下	366	27.71	
	22上	129	53.37	
小計	495		81.08	
合計	1,224		263.73	

82ち林小班 (列状間伐1伐3残)				
面積	13.87ha			
樹種	本数	材積		
N (トドマツ)	20下	646	47.59	
	22上	211	186.40	
小計	857		233.99	
L	20下	848	50.34	
	22上	264	130.63	
小計	1,112		180.97	
合計	1,969		414.96	

82り林小班 (列状間伐1伐3残)				
面積	7.03ha			
樹種	本数	材積		
N (トドマツ)	20下	385	34.87	
	22上	97	51.43	
小計	482		86.30	
L	20下	294	15.86	
	22上	184	64.98	
小計	478		80.84	
合計	960		167.14	

82は林小班 (帯状間伐5m*15m)				
面積	2.60ha			
樹種	本数	材積		
N (トドマツ)	20下	131	13.36	
	22上	89	63.31	
小計	220		76.67	
L	20下	43	4.23	
	22上	45	17.25	
小計	88		21.48	
合計	308		98.15	

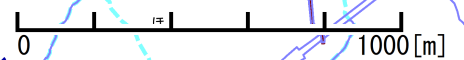
82に林小班 (帯状間伐5m*15m)				
面積	2.36ha			
樹種	本数	材積		
N (トドマツ)	20下	134	10.10	
	22上	53	29.16	
小計	187		39.26	
L	20下	128	8.04	
	22上	39	16.57	
小計	167		24.61	
合計	354		63.87	

82ほ林小班 (帯状間伐5m*15m)				
面積	1.25ha			
樹種	本数	材積		
N (トドマツ)	20下	115	5.31	
	22上	36	30.74	
小計	151		36.05	
L	20下	75	4.78	
	22上	10	5.37	
小計	85		10.15	
合計	236		46.20	

82へ林小班 (帯状間伐5m*15m)				
面積	5.79ha			
樹種	本数	材積		
N (トドマツ)	20下	414	32.64	
	22上	31	12.56	
小計	445		45.20	
L	20下	401	27.94	
	22上	444	168.01	
小計	845		195.95	
合計	1,290		241.15	

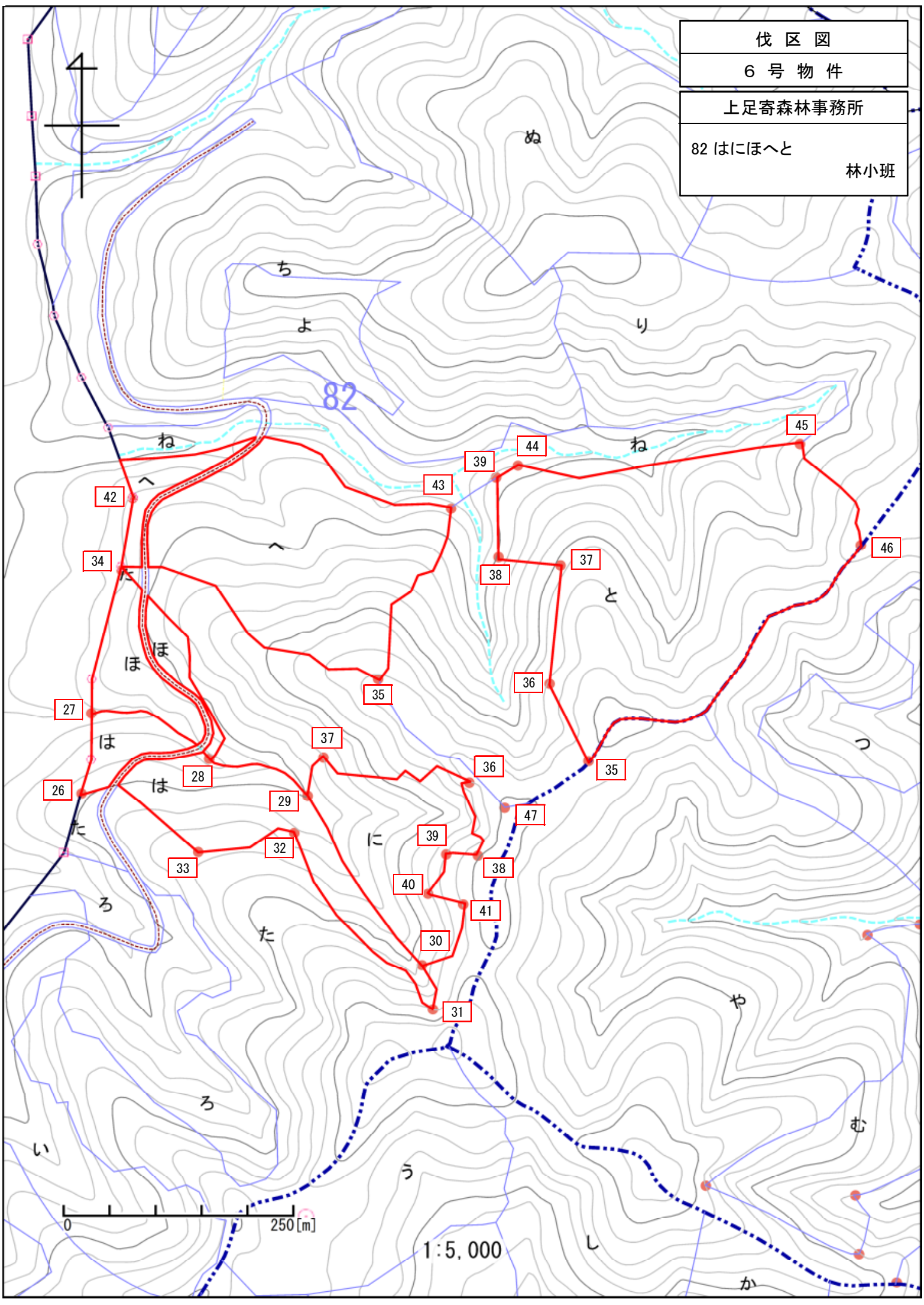
案内板

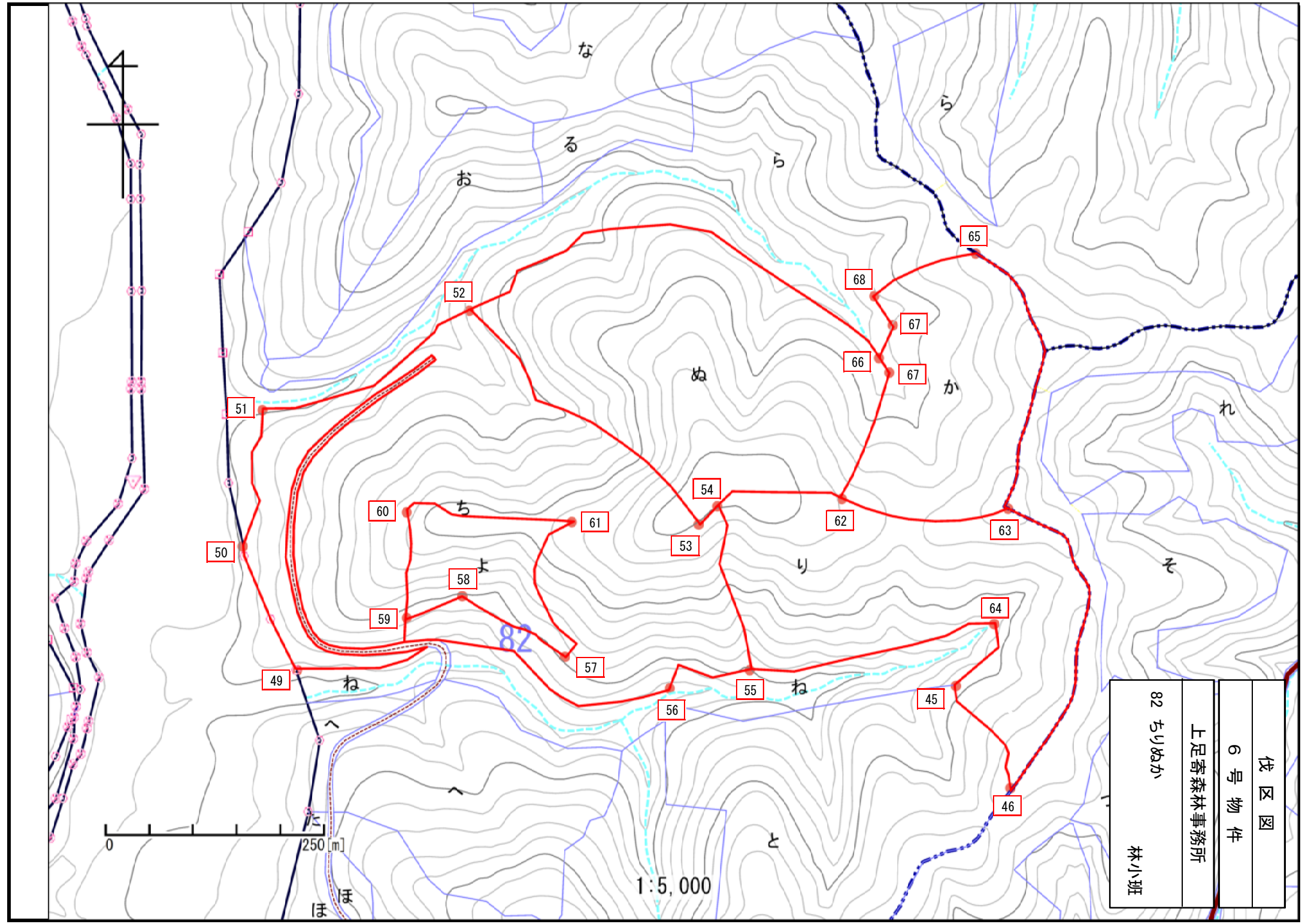
上足寄



1:20,000

伐区図
6号物件
上足寄森林事務所
82 はにほへと
林小班





伐区図
6号物件
上足寄森林事務所
82 ちりぬか
林小班

伐区図	
6号物件	
上足寄森林事務所	
82 るわお	林小班

