

物件位置図

7号物件

上足寄森林事務所

121ろ1はにほへとち
るわたむお

林小班

121ろ1林小班 (列状間伐5m*15m)				
面積		0.75ha		
樹種	本数		材積	
	20下	22上	材積	材積
N (カラマツ)	20下	0	0.00	
	22上	19	24.66	
小計		19	24.66	
L	本数		材積	
	20下	22上	材積	材積
L	20下	83	7.15	
	22上	19	6.34	
小計		102	13.49	
合計		121	38.15	

121は林小班 (列状間伐5m*15m)				
面積		3.00ha		
樹種	本数		材積	
	20下	22上	材積	材積
N (カラマツ)	20下	0	0.00	
	22上	123	147.38	
小計		123	147.38	
L	本数		材積	
	20下	22上	材積	材積
L	20下	179	13.55	
	22上	53	23.53	
小計		232	37.08	
合計		355	184.46	

121に林小班 (列状間伐5m*15m)				
面積		1.50ha		
樹種	本数		材積	
	20下	22上	材積	材積
N (カラマツ)	20下	0	0.00	
	22上	46	50.75	
小計		46	50.75	
L	本数		材積	
	20下	22上	材積	材積
L	20下	149	14.11	
	22上	21	6.67	
小計		170	20.78	
合計		216	71.53	

121へ林小班 (列状間伐5m*15m)				
面積		5.80ha		
樹種	本数		材積	
	20下	22上	材積	材積
N (カラマツ)	20下	0	0.00	
	22上	194	275.34	
小計		194	275.34	
L	本数		材積	
	20下	22上	材積	材積
L	20下	324	27.97	
	22上	169	62.71	
小計		493	90.68	
合計		687	366.02	

121ほ林小班 (列状間伐5m*15m)				
面積		0.88ha		
樹種	本数		材積	
	20下	22上	材積	材積
N (カラマツ)	20下	0	0.00	
	22上	19	27.62	
小計		19	27.62	
L	本数		材積	
	20下	22上	材積	材積
L	20下	81	7.25	
	22上	31	7.69	
小計		112	14.94	
合計		131	42.56	

121ち林小班 (列状間伐1伐3残)				
面積		11.85ha		
樹種	本数		材積	
	20下	22上	材積	材積
N (トド・エン)	20下	116	23.62	
	22上	593	430.53	
小計		709	454.15	
L	本数		材積	
	20下	22上	材積	材積
L	20下	56	6.84	
	22上	52	26.36	
小計		108	33.20	
合計		817	487.35	

121る林小班 (列状間伐1伐3残)				
面積		7.98ha		
樹種	本数		材積	
	20下	22上	材積	材積
N (トドマツ)	20下	180	28.40	
	22上	330	258.70	
小計		510	287.10	
L	本数		材積	
	20下	22上	材積	材積
L	20下	177	14.54	
	22上	167	70.29	
小計		344	84.83	
合計		854	371.93	

121わ林小班 (列状間伐5m*15m)				
面積		0.83ha		
樹種	本数		材積	
	20下	22上	材積	材積
N (カラマツ)	20下	0	0.00	
	22上	14	21.35	
小計		14	21.35	
L	本数		材積	
	20下	22上	材積	材積
L	20下	53	4.72	
	22上	18	7.07	
小計		71	11.79	
合計		85	33.14	

121た林小班 (列状間伐1伐3残)				
面積		1.60ha		
樹種	本数		材積	
	20下	22上	材積	材積
N (トドマツ)	20下	62	9.77	
	22上	138	96.38	
小計		200	106.15	
L	本数		材積	
	20下	22上	材積	材積
L	20下	11	1.13	
	22上	4	1.16	
小計		15	2.29	
合計		215	108.44	

121む林小班 (列状間伐1伐3残)				
面積		3.00ha		
樹種	本数		材積	
	20下	22上	材積	材積
N (トドマツ)	20下	79	11.14	
	22上	228	144.10	
小計		307	155.24	
L	本数		材積	
	20下	22上	材積	材積
L	20下	11	0.68	
	22上	6	2.10	
小計		17	2.78	
合計		324	158.02	

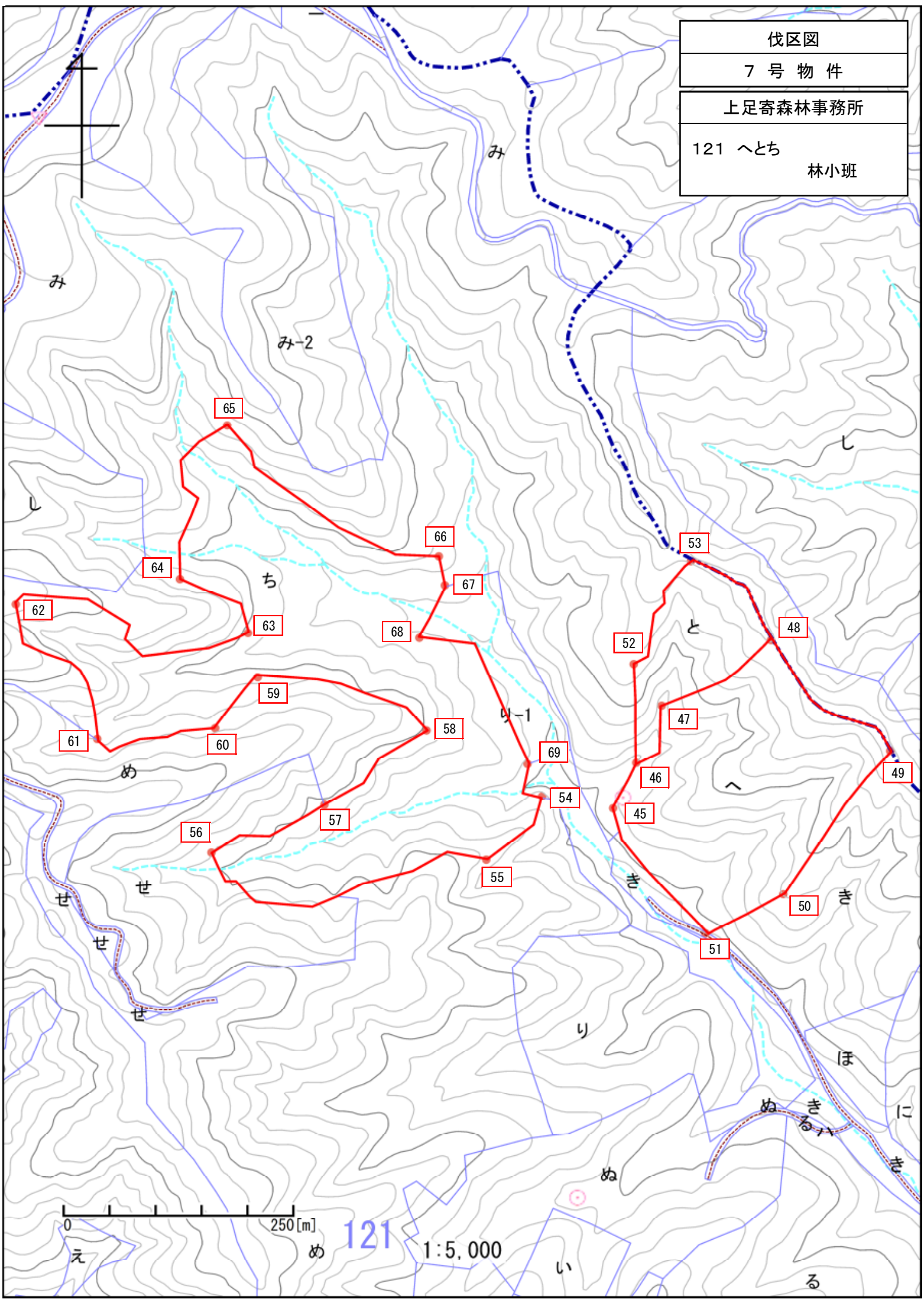
121お林小班 (列状間伐1伐3残)				
面積		4.54ha		
樹種	本数		材積	
	20下	22上	材積	材積
N (トドマツ)	20下	66	10.12	
	22上	278	202.22	
小計		344	212.34	
L	本数		材積	
	20下	22上	材積	材積
L	20下	67	4.59	
	22上	28	13.93	
小計		95	18.52	
合計		439	230.86	



1:20,000

案内板

伐区図
7号物件
上足寄森林事務所
121 へとち 林小班



0 250[m] 121 1:5,000

物件位置図

8号物件

上足寄森林事務所

121 うのやけふ
林小班

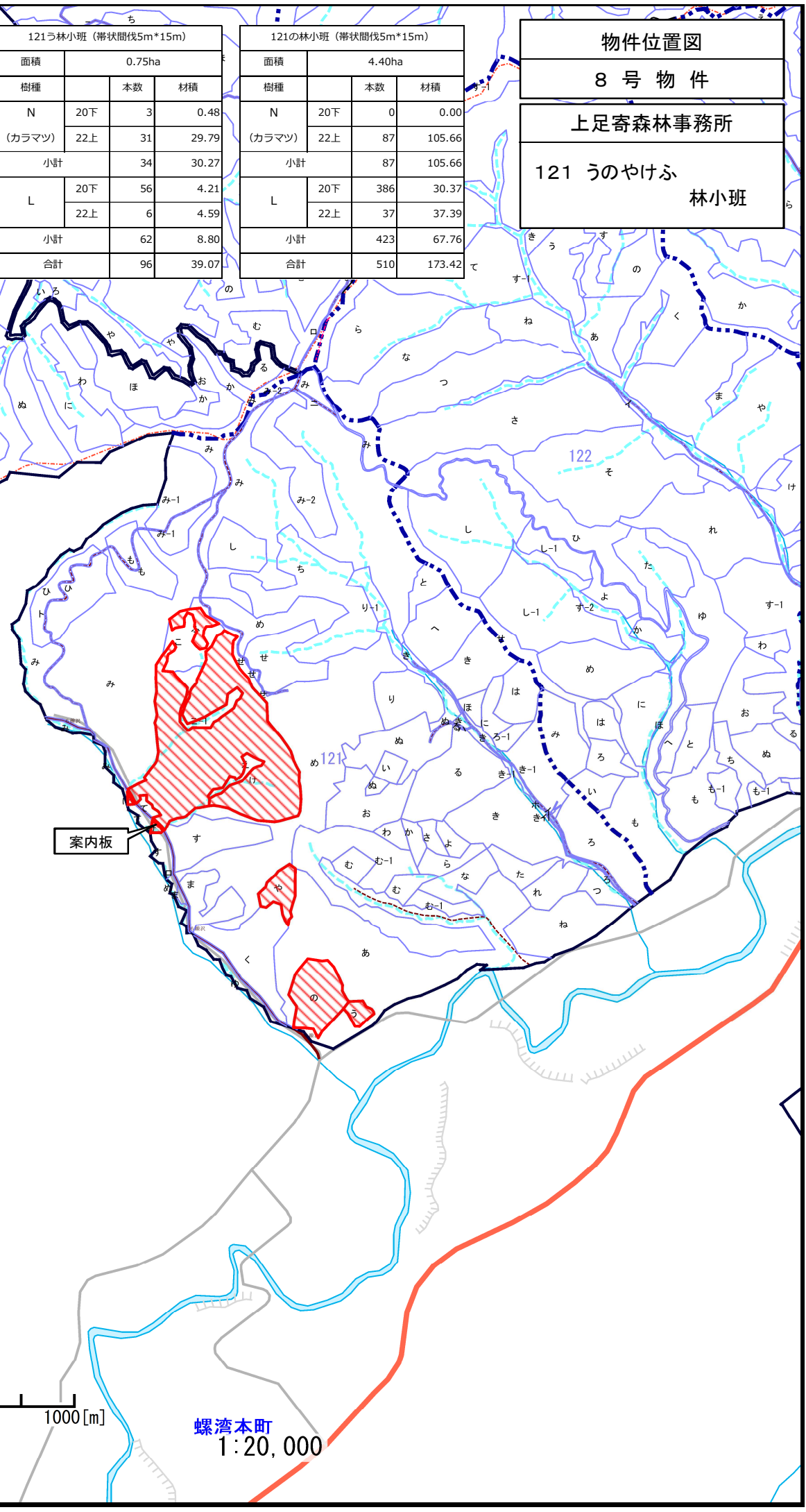
121う林小班 (帯状間伐5m*15m)			
面積		0.75ha	
樹種		本数	材積
(カラマツ)	22上	31	29.79
	小計		34
L	20下	56	4.21
	22上	6	4.59
小計		62	8.80
合計		96	39.07

121の林小班 (帯状間伐5m*15m)			
面積		4.40ha	
樹種		本数	材積
(カラマツ)	22上	87	105.66
	小計		87
L	20下	386	30.37
	22上	37	37.39
小計		423	67.76
合計		510	173.42

121や林小班 (帯状間伐5m*15m)			
面積		1.70ha	
樹種		本数	材積
(カラマツ)	22上	30	30.89
	小計		38
L	20下	81	6.22
	22上	90	44.68
小計		171	50.90
合計		209	83.04

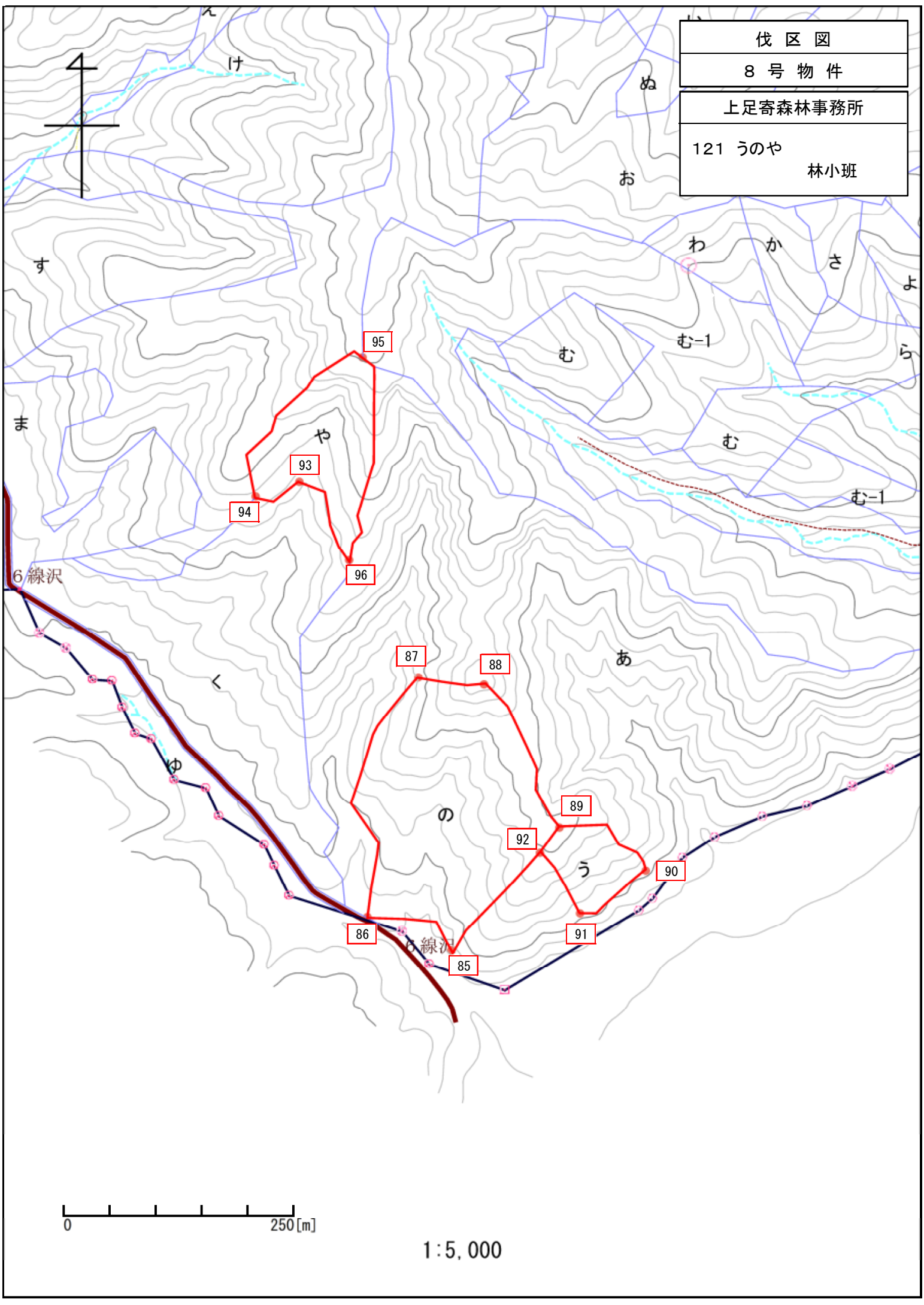
121け林小班 (帯状間伐5m*15m)			
面積		25.74ha	
樹種		本数	材積
(カラマツ)	22上	709	861.01
	小計		709
L	20下	1,351	108.88
	22上	323	108.32
小計		1,674	217.20
合計		2,383	1,078.21

121ふ林小班 (帯状間伐5m*15m)			
面積		0.82ha	
樹種		本数	材積
(カラマツ)	22上	6	5.54
	小計		6
L	20下	38	3.97
	22上	6	2.97
小計		44	6.94
合計		50	12.48



螺湾本町
1:20,000

伐区図
8号物件
上足寄森林事務所
121 うのや 林小班



0 250 [m]

1:5,000

伐区図	
8号物件	
上足寄森林事務所	
121 けふ	林小班

