

物件位置図
 3号物件
 上足寄森林事務所
 80へ1とぬわお
 林小班

80わ林小班 (帯状間伐5m*15m)

面積		22.83ha	
樹種		本数	材積
N (トドマツ)	20下	1,155	151.43
	22上	910	528.11
小計		2,065	679.54
L	20下	1,100	109.98
	22上	560	238.28
小計		1,660	348.26
合計		3,725	1,027.80

80へ1林小班 (列状間伐1伐3残)

面積		15.06ha	
樹種		本数	材積
N (トドマツ)	20下	567	74.15
	22上	406	272.36
小計		973	346.51
L	20下	208	22.08
	22上	136	56.09
小計		344	78.17
合計		1,317	424.68

80お林小班 (列状間伐1伐3残)

面積		10.45ha	
樹種		本数	材積
N (トドマツ)	20下	433	52.34
	22上	318	189.53
小計		751	241.87
L	20下	304	29.09
	22上	125	66.63
小計		429	95.72
合計		1,180	337.59

80と林小班 (列状間伐1伐3残)

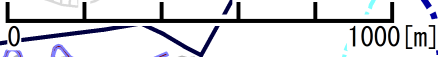
面積		2.10ha	
樹種		本数	材積
N (アカエゾ)	20下	212	23.01
	22上	31	13.80
小計		243	36.81
L	20下	115	10.45
	22上	82	30.72
小計		197	41.17
合計		440	77.98

80ぬ林小班 (帯状間伐5m*10m)

面積		27.06ha	
樹種		本数	材積
N (トドマツ)	20下	1,982	228.23
	22上	890	695.68
小計		2,872	923.91
L	20下	1,190	112.09
	22上	1,100	488.46
小計		2,290	600.55
合計		5,162	1,524.46

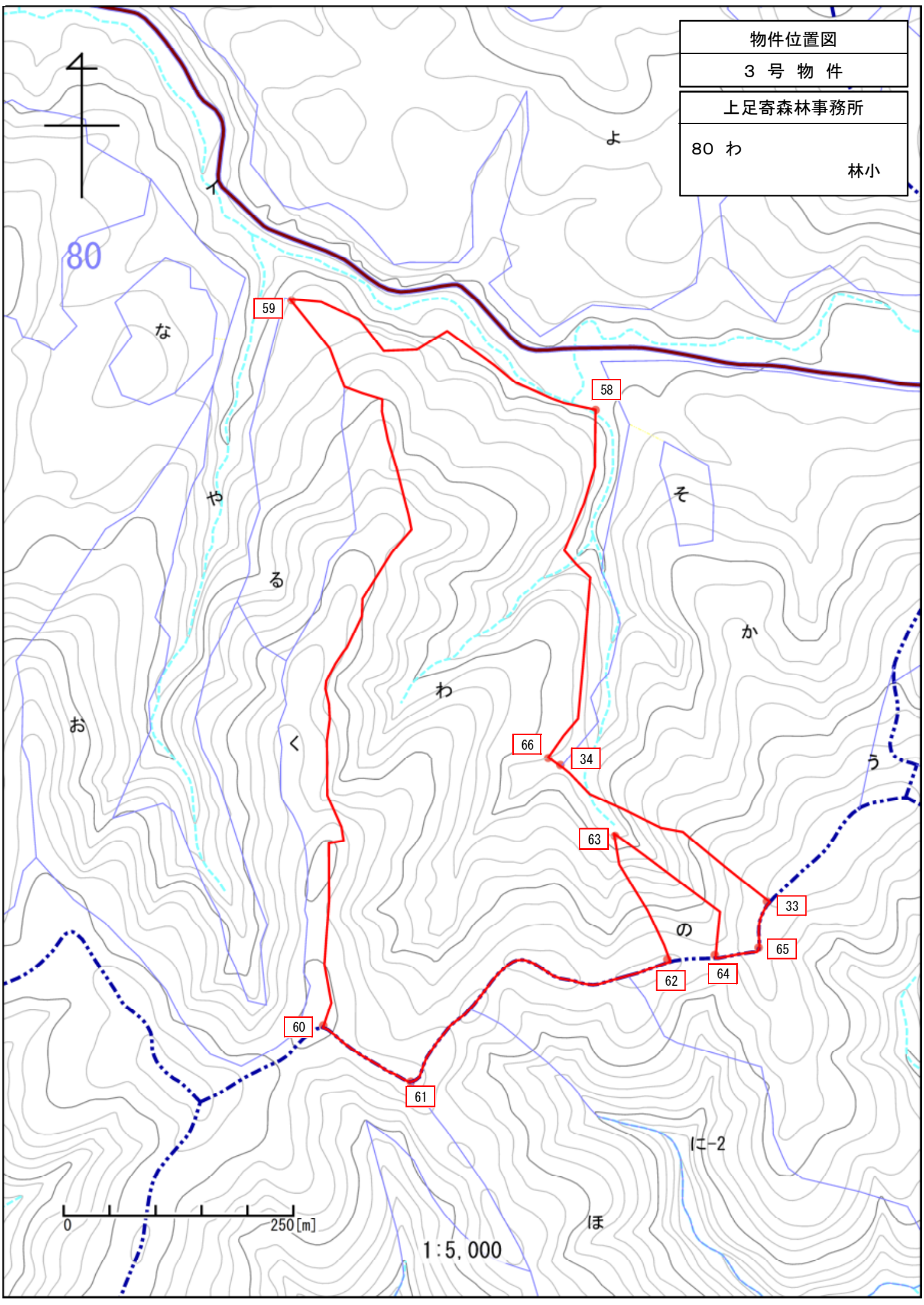
上足寄

茨城

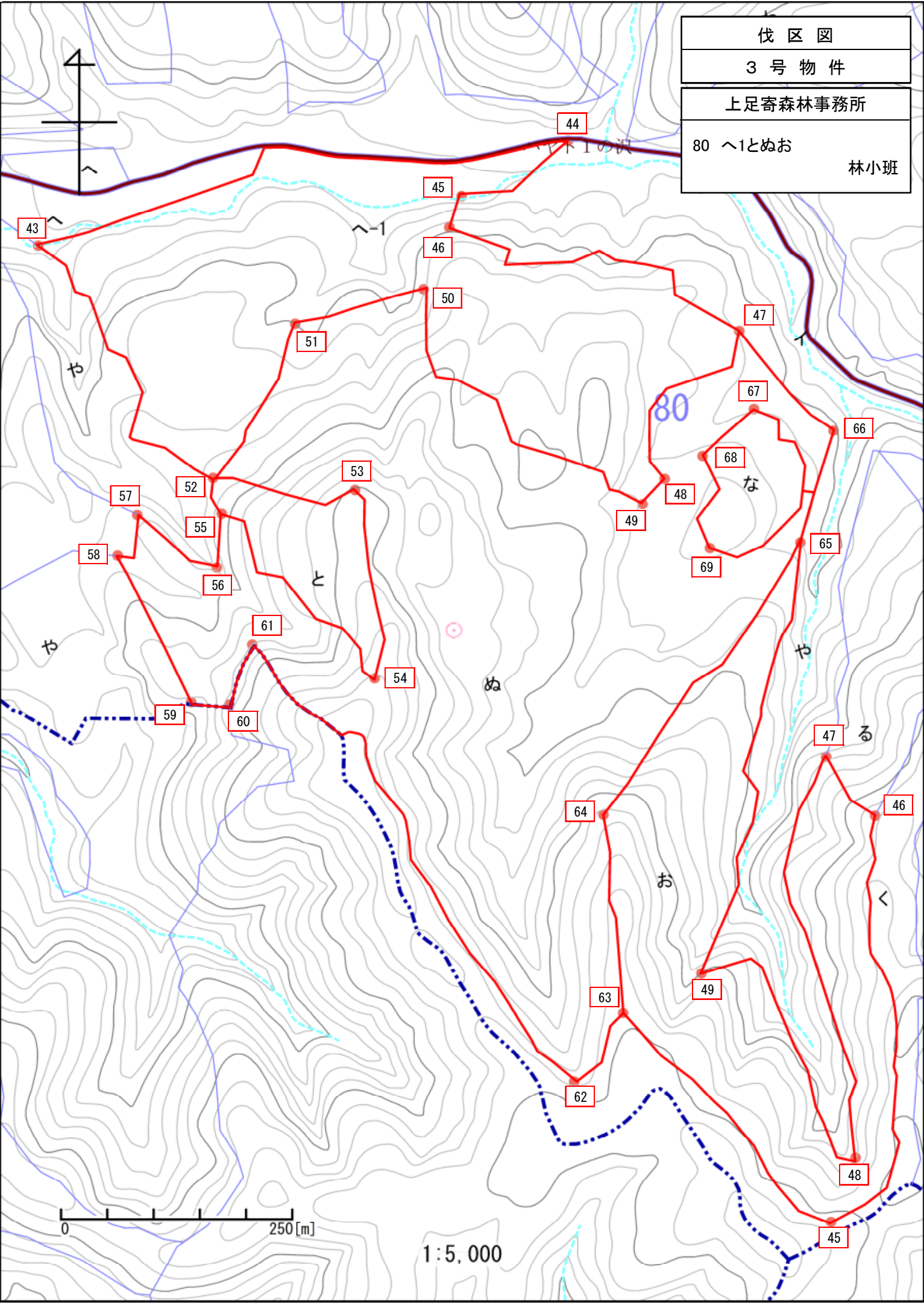


1:20,000

物件位置図
3号物件
上足寄森林事務所
80わ 林小



伐区図	
3号物件	
上足寄森林事務所	
80 へ1とぬお	林小班



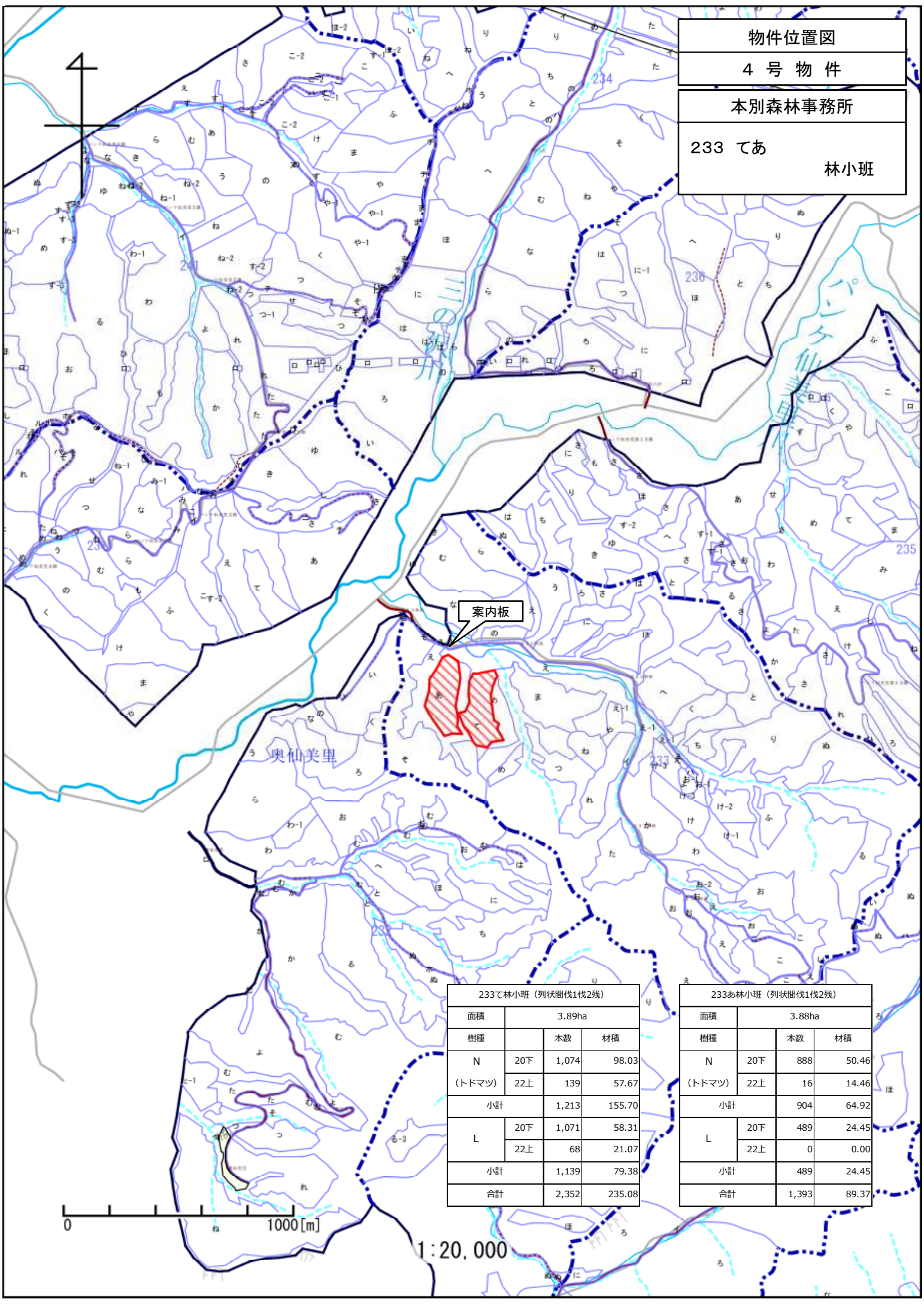
物件位置図

4号物件

本別森林事務所

233てあ

林小班



233て林小班 (列状間伐1伐2残)

面積		3.89ha	
樹種		本数	材積
N (トドマツ)	20下	1,074	98.03
	22上	139	57.67
小計		1,213	155.70
L	20下	1,071	58.31
	22上	68	21.07
小計		1,139	79.38
合計		2,352	235.08

233あ林小班 (列状間伐1伐2残)

面積		3.88ha	
樹種		本数	材積
N (トドマツ)	20下	888	50.46
	22上	16	14.46
小計		904	64.92
L	20下	489	24.45
	22上	0	0.00
小計		489	24.45
合計		1,393	89.37

0 1000 [m]

1:20,000

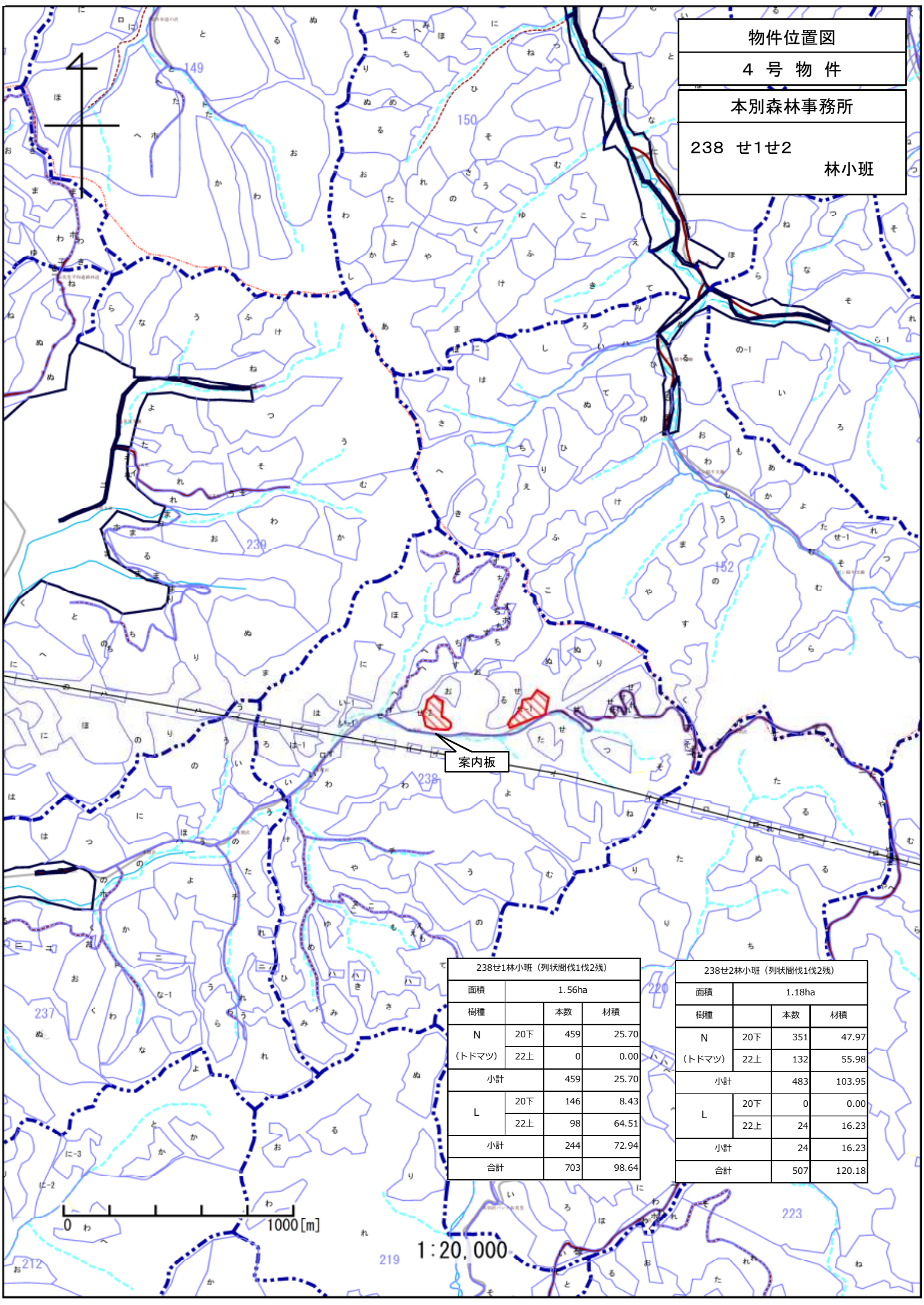
物件位置図

4号物件

本別森林事務所

238 せ1せ2

林小班



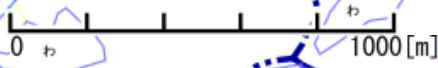
案内板

238せ1林小班 (列状間伐1伐2残)

面積		1.56ha	
樹種		本数	材積
N (トドマツ)	20下	459	25.70
	22上	0	0.00
小計		459	25.70
L	20下	146	8.43
	22上	98	64.51
小計		244	72.94
合計		703	98.64

238せ2林小班 (列状間伐1伐2残)

面積		1.18ha	
樹種		本数	材積
N (トドマツ)	20下	351	47.97
	22上	132	55.98
小計		483	103.95
L	20下	0	0.00
	22上	24	16.23
小計		24	16.23
合計		507	120.18



1:20,000

物件位置図

4号物件

本別森林事務所

240 つ

林小班

240つ林小班 (列状間伐1伐2残)

面積	6.83ha		
樹種		本数	材積
N (トドマツ)	20下	1,708	204.05
	22上	435	190.23
小計		2,143	394.28
L	20下	28	3.68
	22上	80	62.75
小計		108	66.43
合計		2,251	460.71

案内板



1:20,000

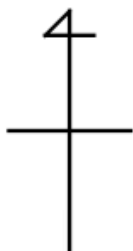
物件位置図

4号物件

本別森林事務所

241 ゆめ

林小班



仙美里

案内板

241ゆめ林小班 (帯状間伐5m*15)			
面積	3.50ha		
樹種	本数	材積	
N (トドマツ)	20下	104	6.61
	22上	0	0.00
小計		104	6.61
L	20下	510	15.30
	22上	15	18.34
小計		525	33.64
合計		629	40.25

241ゆめ林小班 (帯状間伐5m*15)			
面積	6.88ha		
樹種	本数	材積	
N (トドマツ)	20下	248	26.06
	22上	213	145.56
小計		461	171.62
L	20下	843	45.39
	22上	83	39.40
小計		926	84.79
合計		1,387	256.41

0 1000[m]

1:20,000

奥仙美里

物件位置図

4号物件

本別森林事務所

244 お

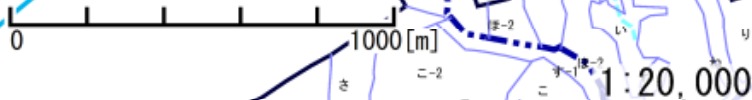
林小班

244お林小班 (列状間伐1伐3残)

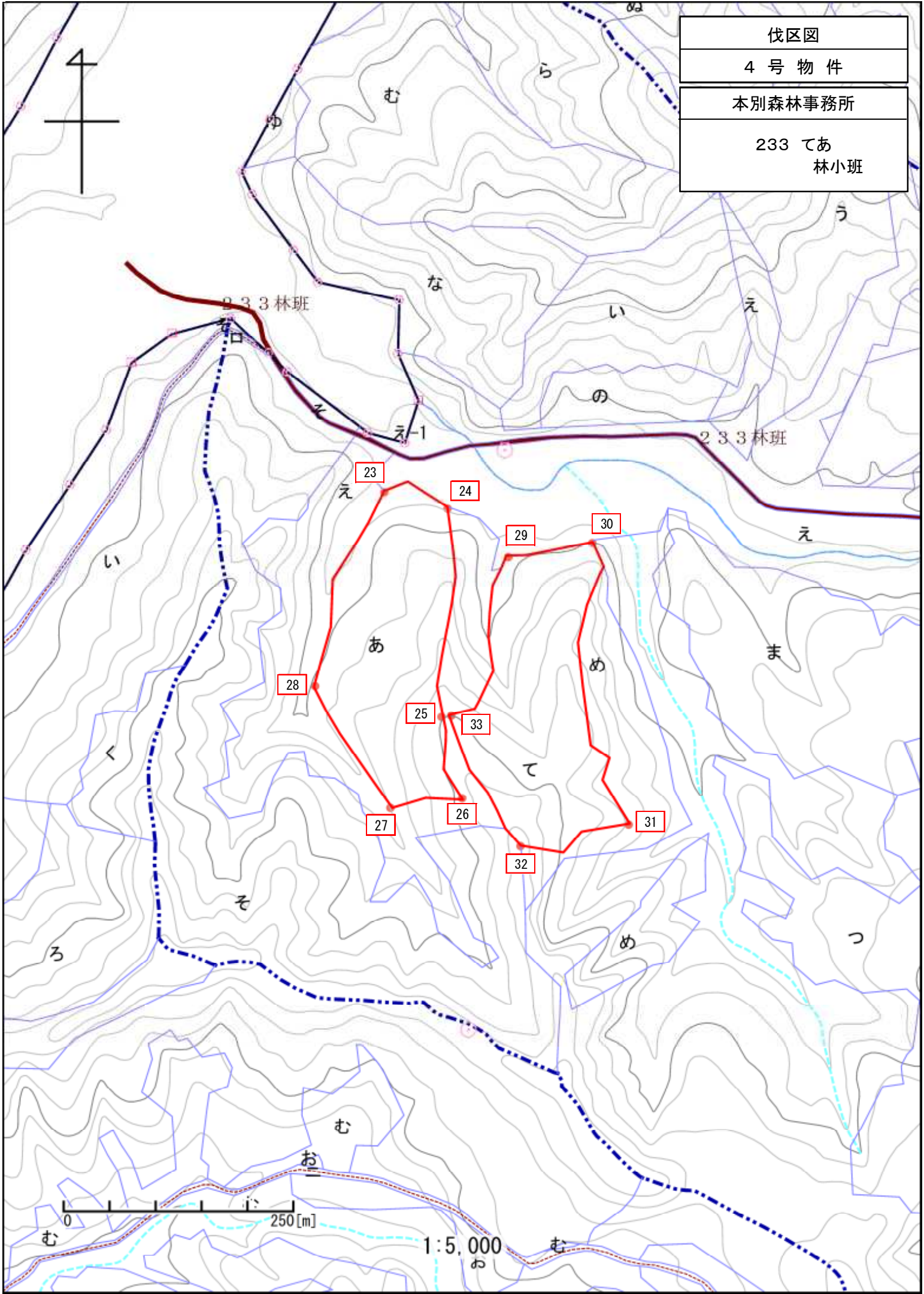
面積	1.22ha		
樹種		本数	材積
N (トドマツ)	20下	220	11.89
	22上	6	1.90
小計		226	13.79
L	20下	134	8.50
	22上	33	14.07
小計		167	22.57
合計		393	36.36

案内板

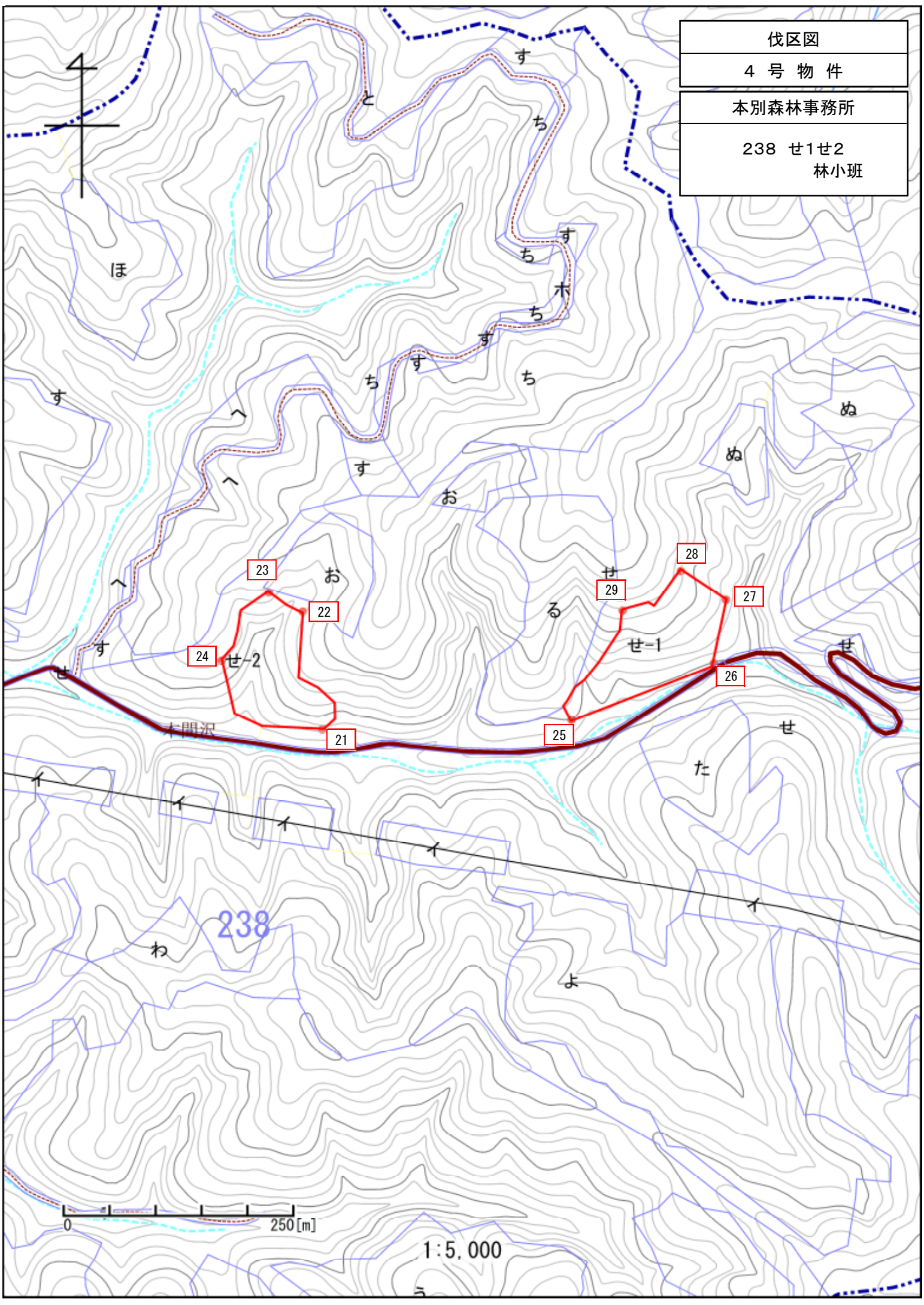
案内板



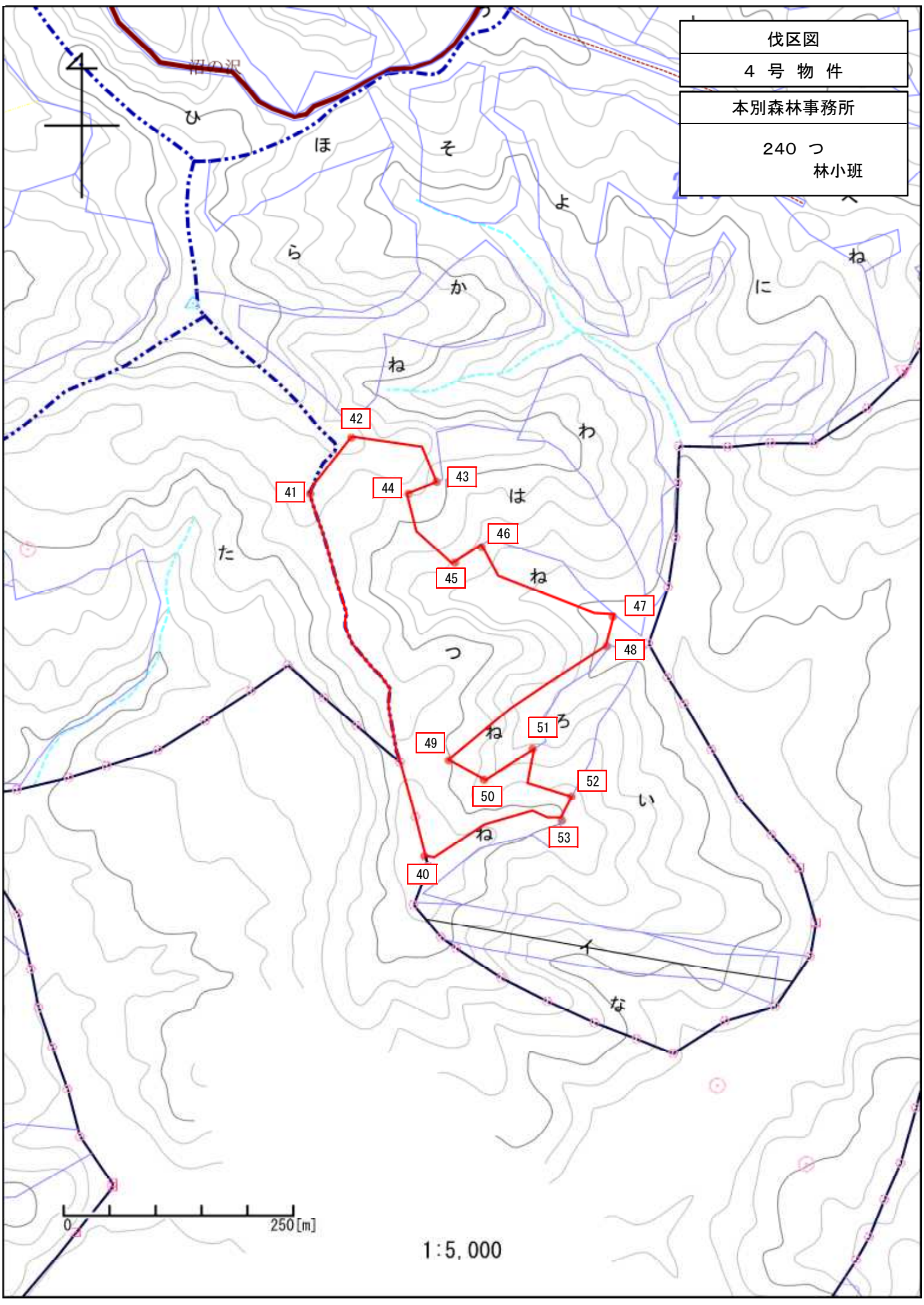
伐区図
4号物件
本別森林事務所
233 であ 林小班



伐区図
4号物件
本別森林事務所
238 せ1せ2 林小班



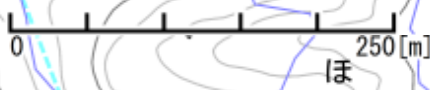
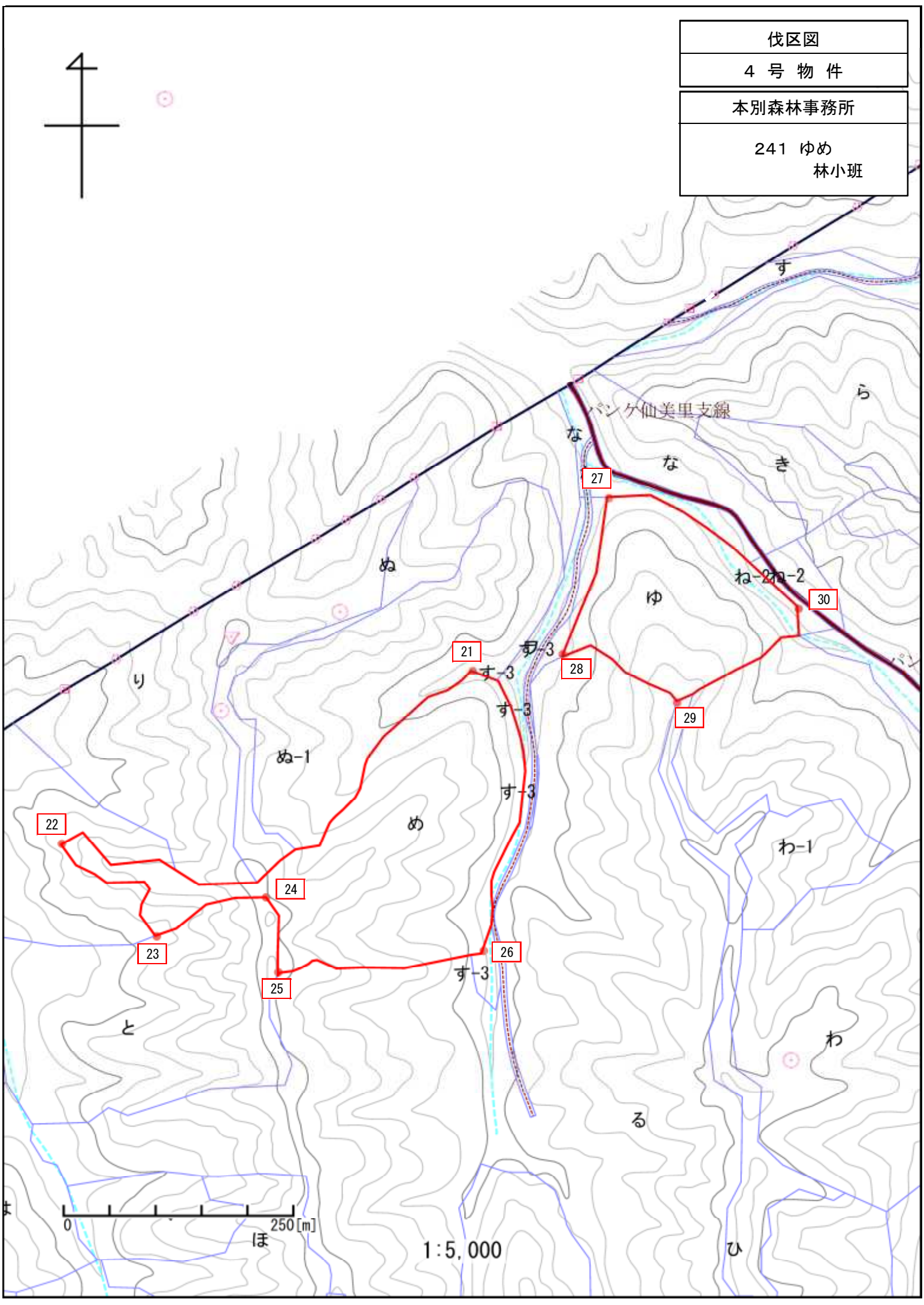
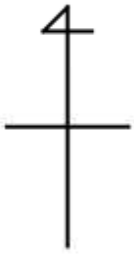
伐区図
4号物件
本別森林事務所
240つ 林小班



0 250 [m]

1:5,000

伐区図
4号物件
本別森林事務所
241 ゆめ 林小班



1:5,000

伐区図
4号物件
本別森林事務所
244 お 林小班

