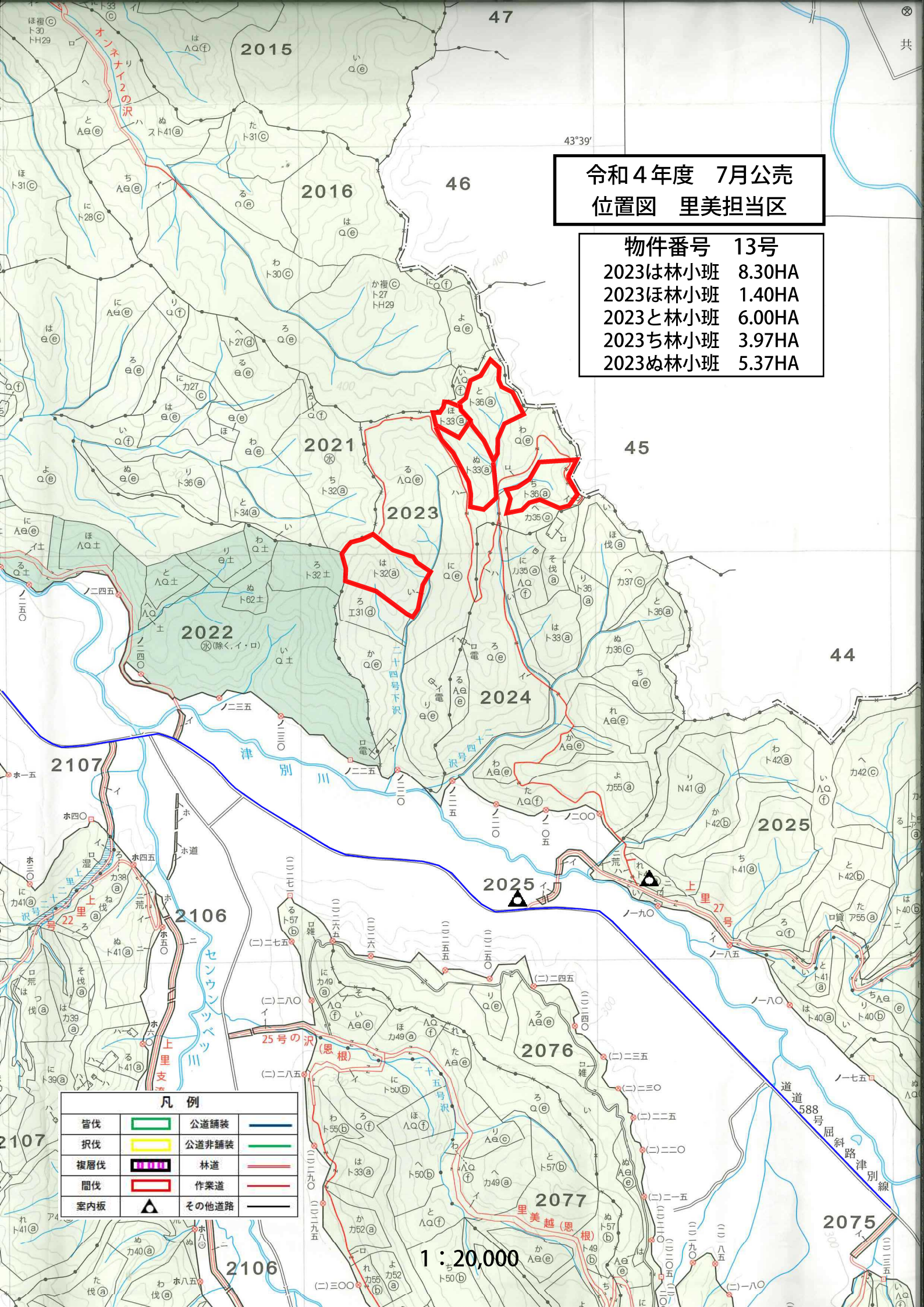


令和4年度 7月公売
位置図 里美担当区

物件番号 13号
 2023は林小班 8.30HA
 2023ほ林小班 1.40HA
 2023と林小班 6.00HA
 2023ち林小班 3.97HA
 2023ぬ林小班 5.37HA



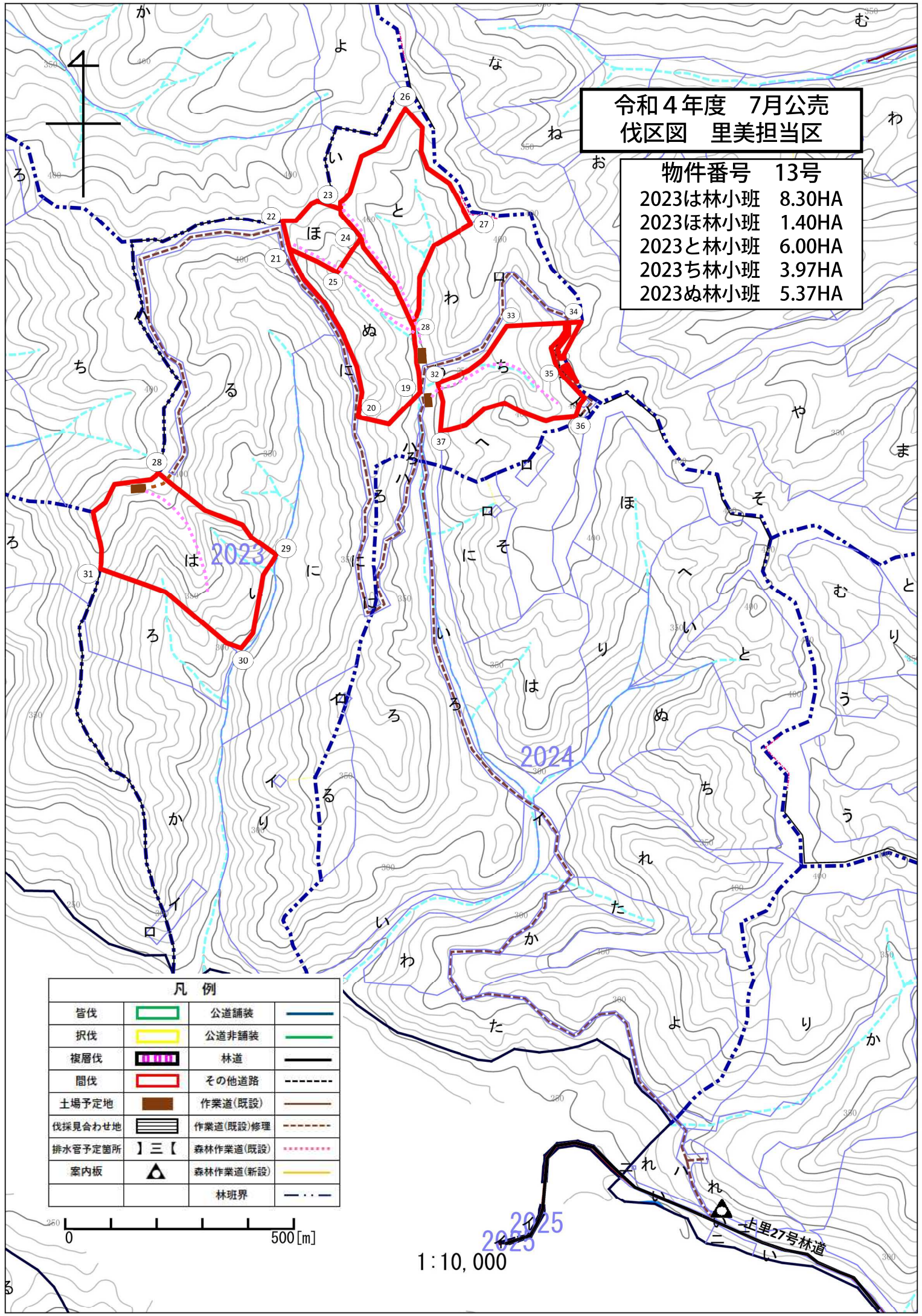
凡例

皆伐		公道舗装	
択伐		公道非舗装	
複層伐		林道	
間伐		作業道	
案内板		その他道路	

1 : 20,000

令和4年度 7月公売
伐区図 里美担当区

物件番号 13号
 2023は林小班 8.30HA
 2023ほ林小班 1.40HA
 2023と林小班 6.00HA
 2023ち林小班 3.97HA
 2023ぬ林小班 5.37HA



凡例			
皆伐		公道舗装	
択伐		公道非舗装	
複層伐		林道	
間伐		その他道路	
土場予定地		作業道(既設)	
伐採見合わせ地		作業道(既設)修理	
排水管予定箇所		森林作業道(既設)	
案内板		森林作業道(新設)	
		林班界	

0 500[m]

1:10,000

2023 25

上里27号林道

43

42

- 2025 む L41 ㊦
- 2026 ロ 雑
- 2028 い ΛQ ㊦
- 2029 よ ㊦
- 2036 に カ52 ㊦

令和4年度 7月公売
位置図 里美担当区

物件番号 14号
2030い林小班 2.75HA
2030ほ林小班 3.71HA

2026

41

027

39

2032

2033

2034

2031

2030

2035

1:20,000

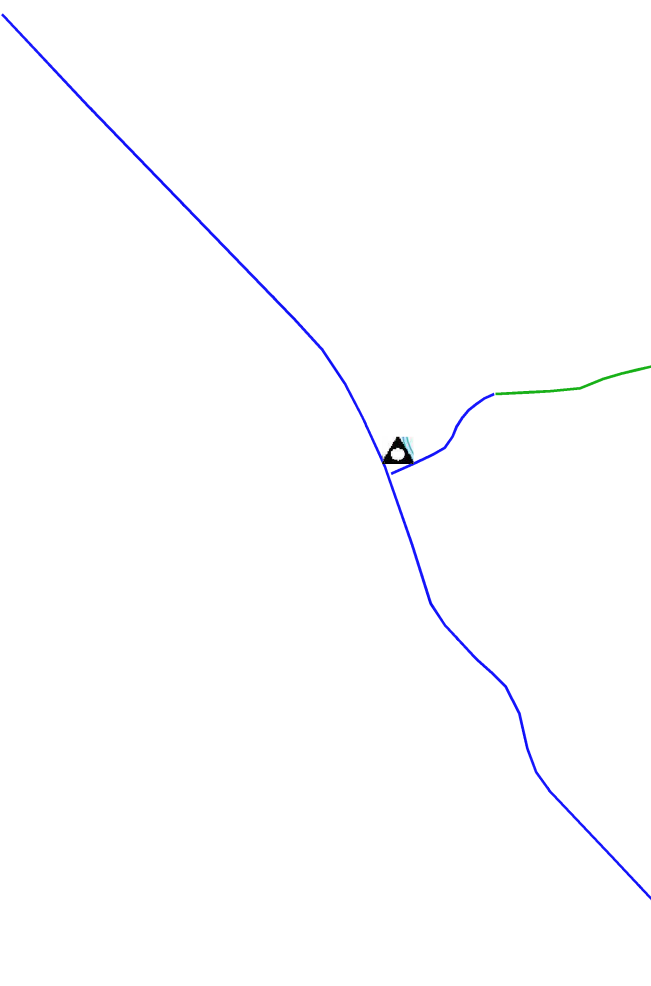
2037

津別左の沢

達田部1号

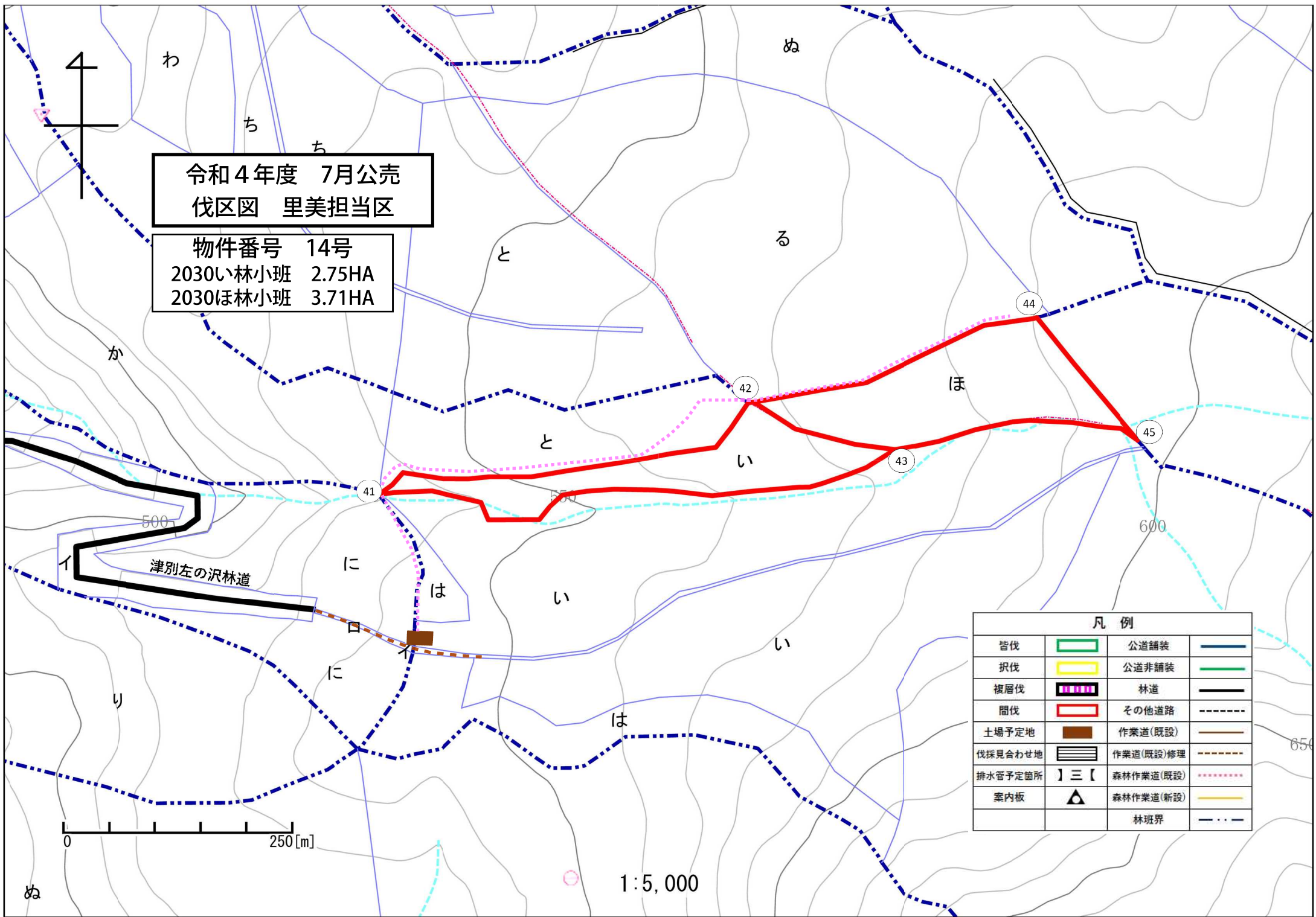
達田

凡例			
皆伐		公道舗装	
択伐		公道非舗装	
複層伐		林道	
間伐		作業道	
案内板		その他道路	



令和4年度 7月公売
伐区図 里美担当区

物件番号 14号
2030い林小班 2.75HA
2030ほ林小班 3.71HA



凡例			
皆伐		公道舗装	
択伐		公道非舗装	
複層伐		林道	
間伐		その他道路	
土場予定地		作業道(既設)	
伐採見合わせ地		作業道(既設)修理	
排水管予定箇所		森林作業道(既設)	
案内板		森林作業道(新設)	
		林班界	