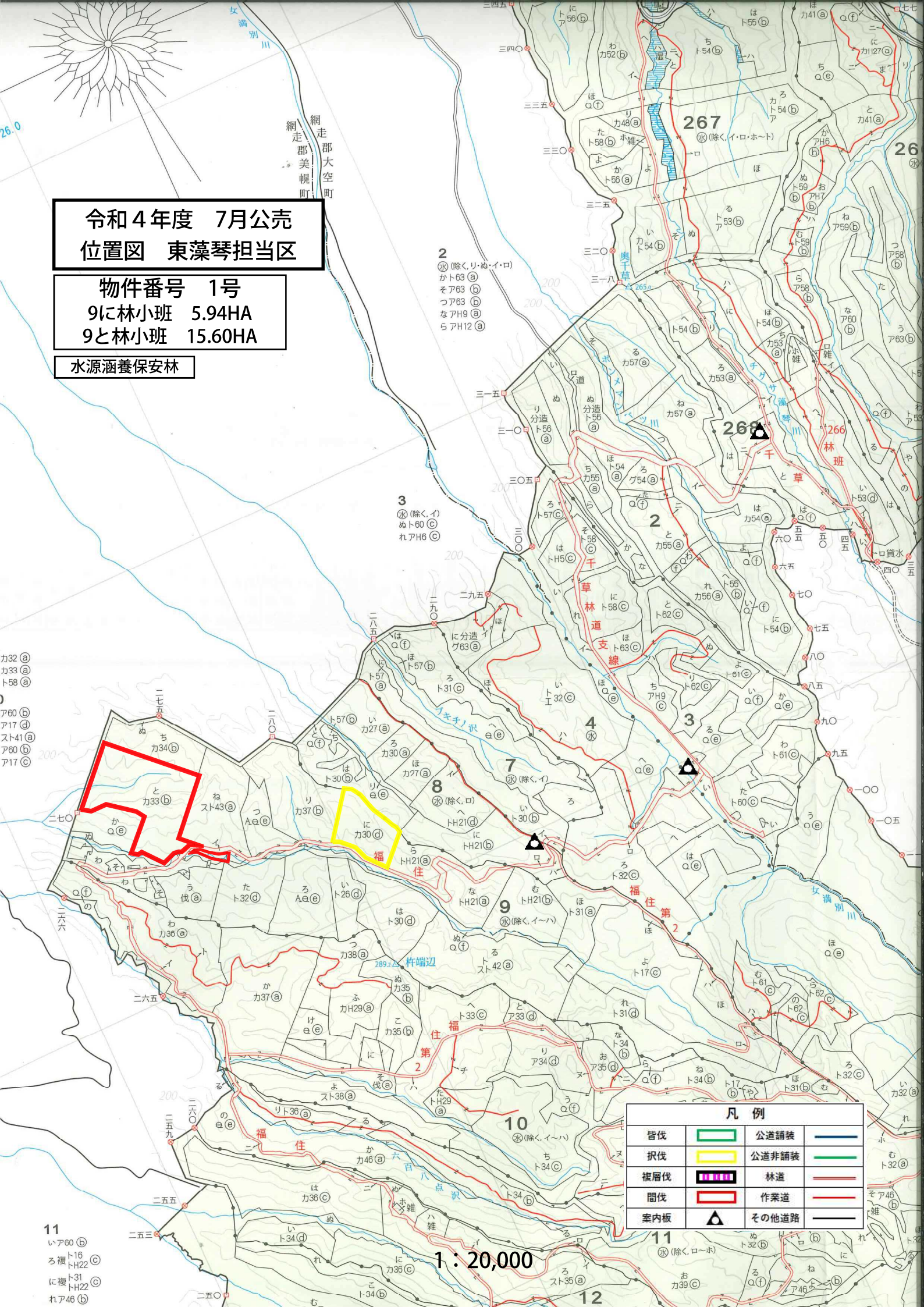


令和4年度 7月公売
位置図 東藻琴担当区

物件番号 1号
9に林小班 5.94HA
9と林小班 15.60HA

水源涵養保安林



2
②(除く、リ、ぬ、イ、ロ)
かト63 ①
そア63 ①
つア63 ②
なアH9 ②
らアH12 ②

3
②(除く、イ)
ぬト60 ②
れアH6 ②

7
②(除く、イ)

8
②(除く、ロ)

9
②(除く、イ、ハ)

10
②(除く、イ、ハ)

1 : 20,000

凡例			
皆伐		公道舗装	
択伐		公道非舗装	
複層伐		林道	
間伐		作業道	
案内板		その他道路	

カ32 ②
カ33 ②
ト58 ②
ア60 ②
ア17 ②
スト41 ②
ア60 ②
ア17 ②

11
イア60 ②
ろ複トH22 ②
に複トH31 ②
れア46 ②

令和4年度 7月公売
伐区図 東藻琴担当区

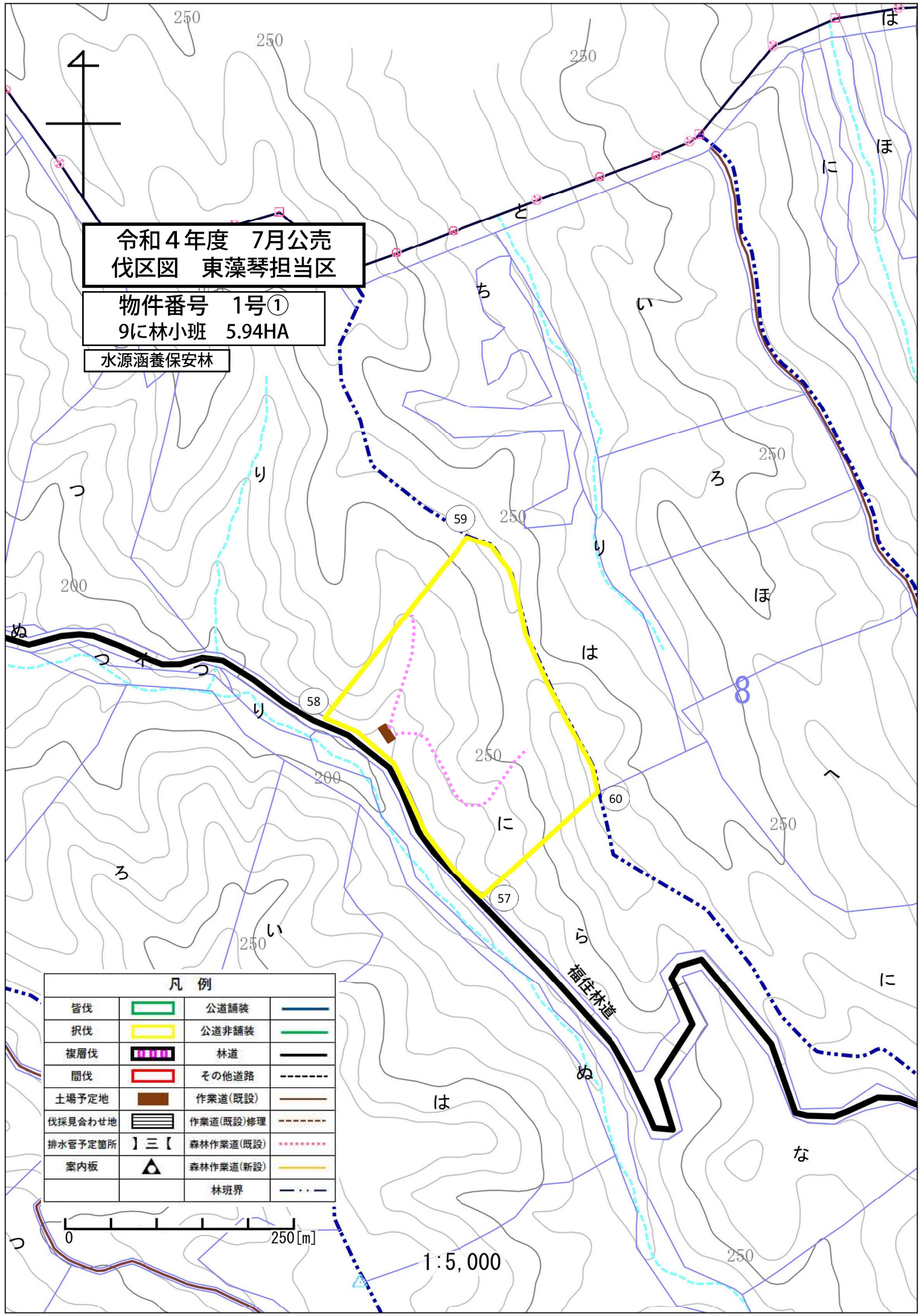
物件番号 1号①
9に林小班 5.94HA

水源涵養保安林

凡例			
皆伐		公道舗装	
択伐		公道非舗装	
複層伐		林道	
間伐		その他道路	
土場予定地		作業道(既設)	
伐採見合わせ地		作業道(既設)修理	
排水管予定箇所		森林作業道(既設)	
室内板		森林作業道(新設)	
		林班界	



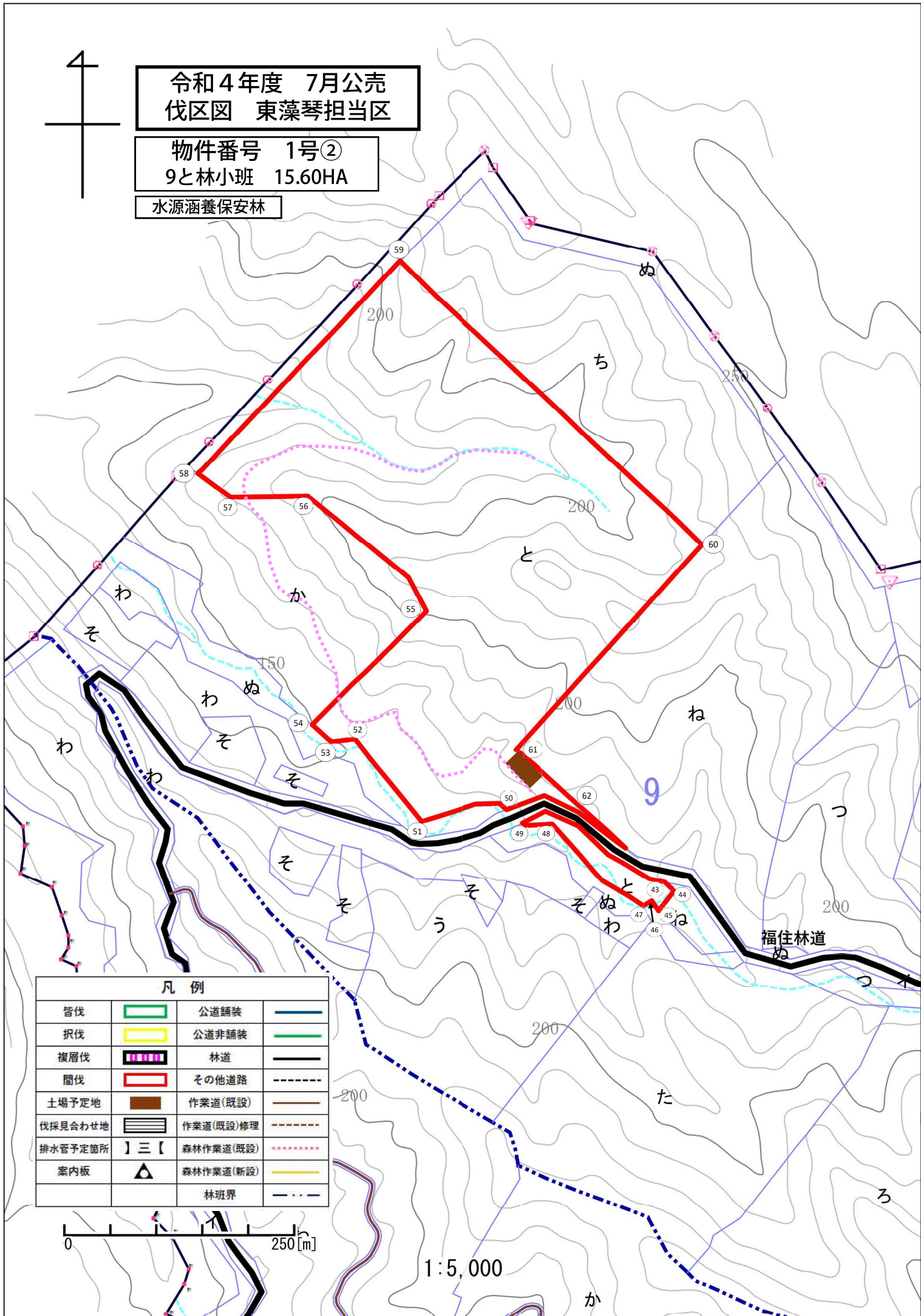
1:5,000



令和4年度 7月公売
伐区図 東藻琴担当区

物件番号 1号②
9と林小班 15.60HA

水源涵養保安林



凡例

皆伐		公道舗装	
択伐		公道非舗装	
複層伐		林道	
間伐		その他道路	
土場予定地		作業道(既設)	
伐採見合わせ地		作業道(既設)修理	
排水管予定箇所		森林作業道(既設)	
案内板		森林作業道(新設)	
		林班界	

0 250[m]

1:5,000

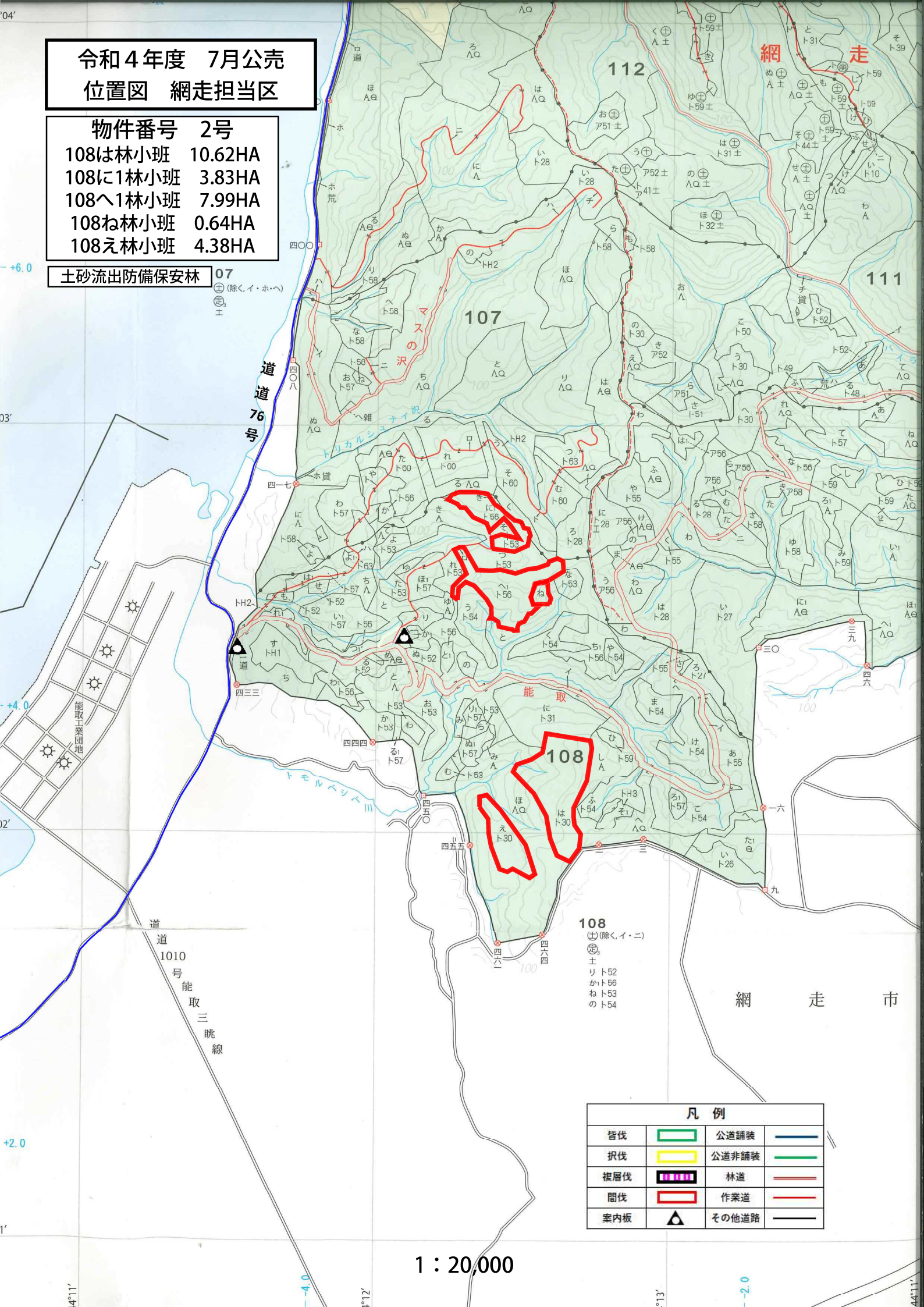
令和4年度 7月公売
位置図 網走担当区

物件番号 2号

- 108は林小班 10.62HA
- 108に1林小班 3.83HA
- 108へ1林小班 7.99HA
- 108ね林小班 0.64HA
- 108え林小班 4.38HA

土砂流出防備保安林

07
⊕ (除く、イ・ホ・ヘ)
⊙
⊚



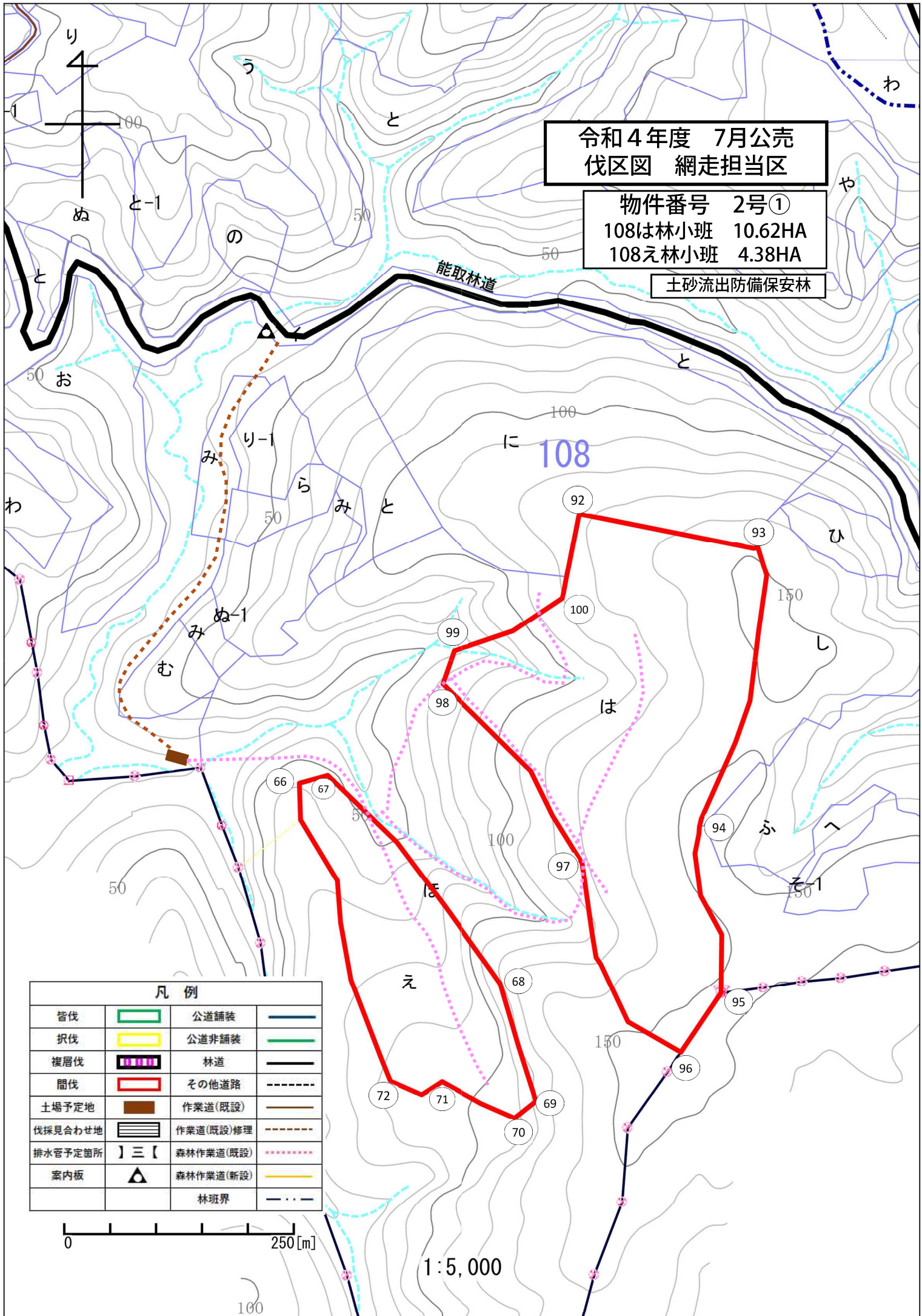
凡例			
皆伐		公道舗装	
択伐		公道非舗装	
複層伐		林道	
間伐		作業道	
案内板		その他道路	

1 : 20,000

令和4年度 7月公売
伐区図 網走担当区

物件番号 2号①
108は林小班 10.62HA
108え林小班 4.38HA

土砂流出防備保安林



凡例

皆伐		公道舗装	
択伐		公道非舗装	
複層伐		林道	
間伐		その他道路	
土場予定地		作業道(既設)	
伐採見合わせ地		作業道(既設)修理	
排水管子定箇所		森林作業道(既設)	
案内板		森林作業道(新設)	
		林班界	

0 250[m]

1:5,000

令和4年度 7月公売
伐区図 網走担当区

物件番号 2号②
108に1林小班 3.83HA
108へ1林小班 7.99HA
108ね林小班 0.64HA

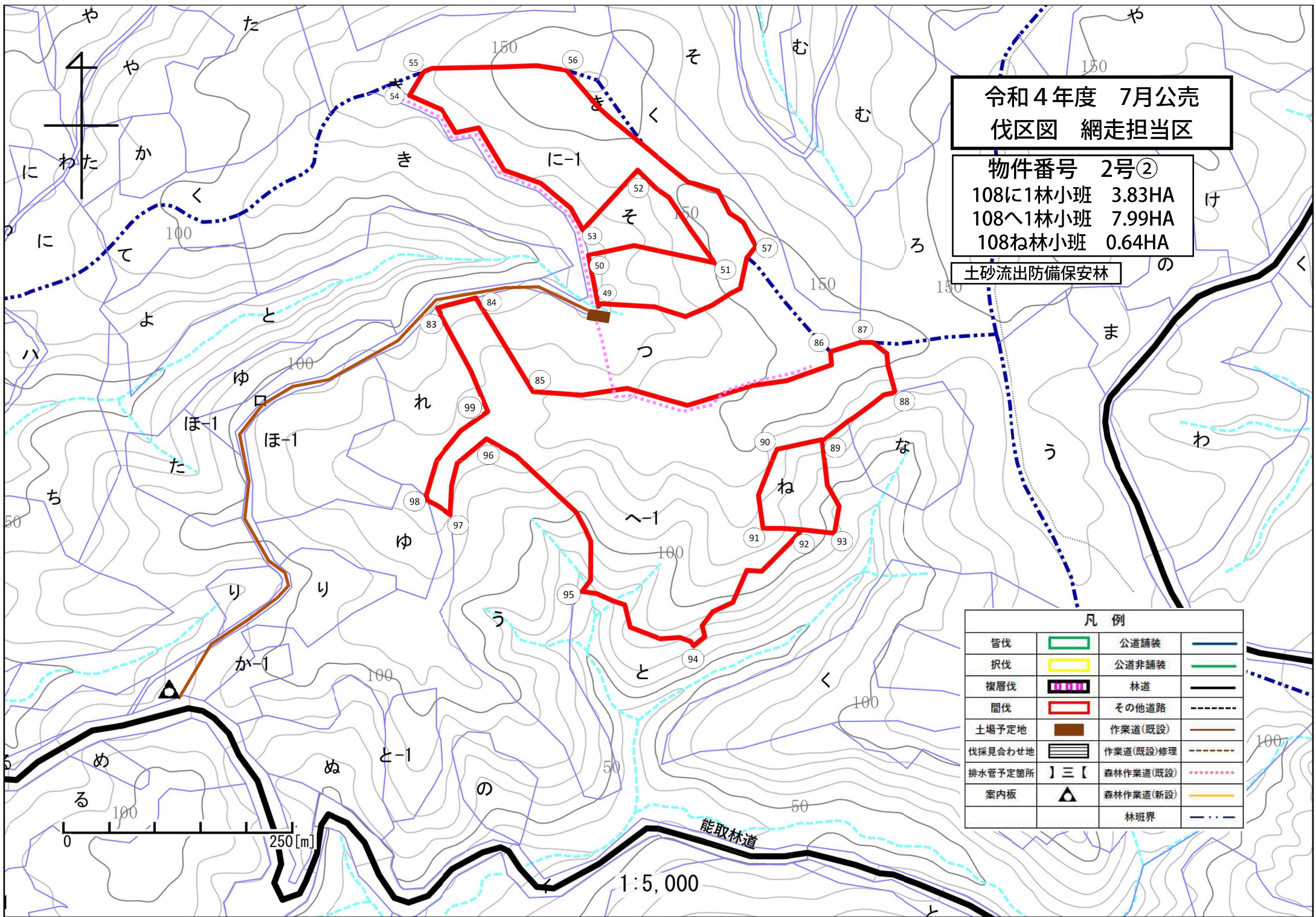
土砂流出防備保安林

凡例			
皆伐		公道舗装	
択伐		公道非舗装	
複層伐		林道	
間伐		その他道路	
土場予定地		作業道(既設)	
伐採見合わせ地		作業道(既設)修理	
排水管予定箇所		森林作業道(既設)	
案内板		森林作業道(新設)	
		林班界	



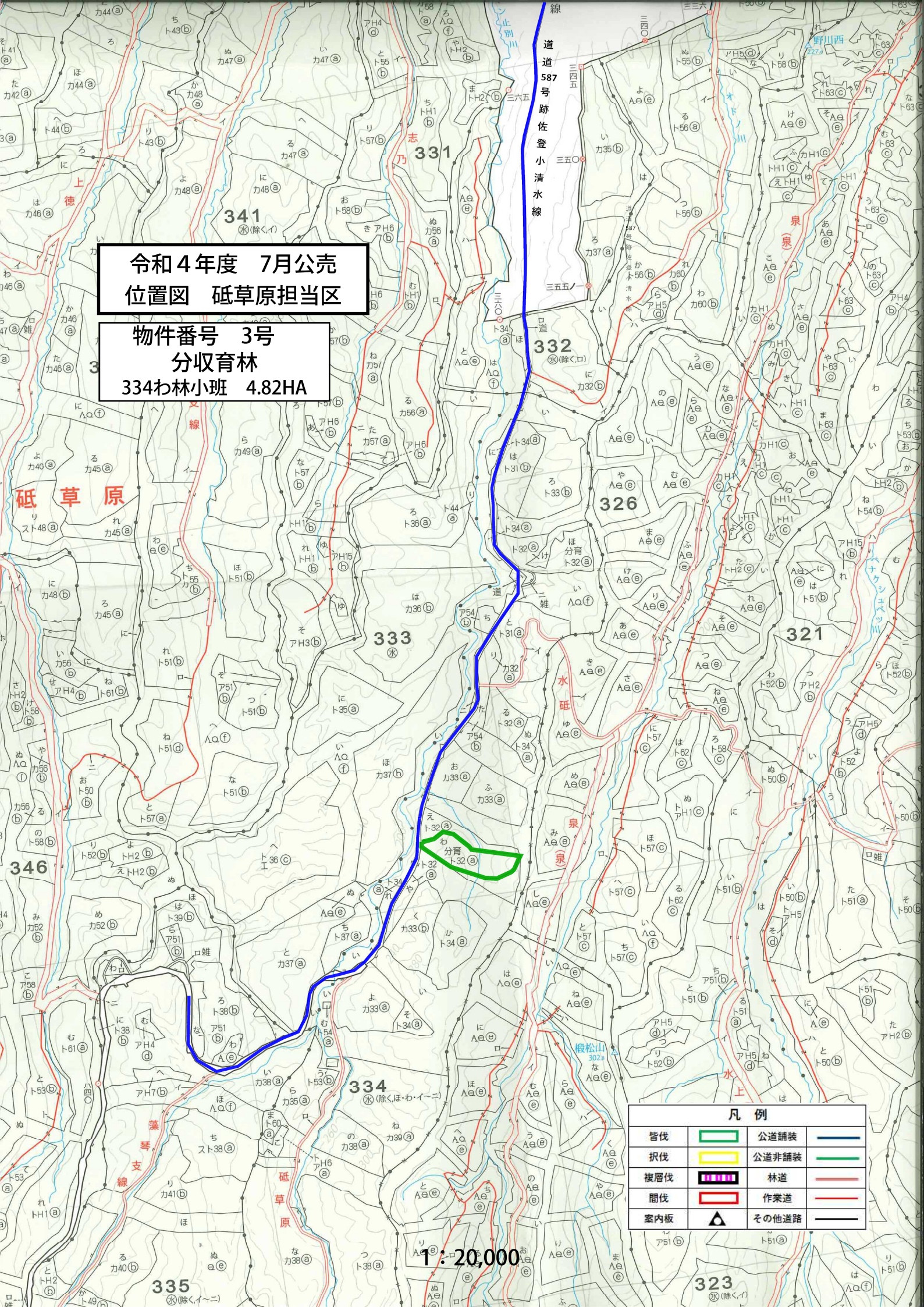
1:5,000

能取林道



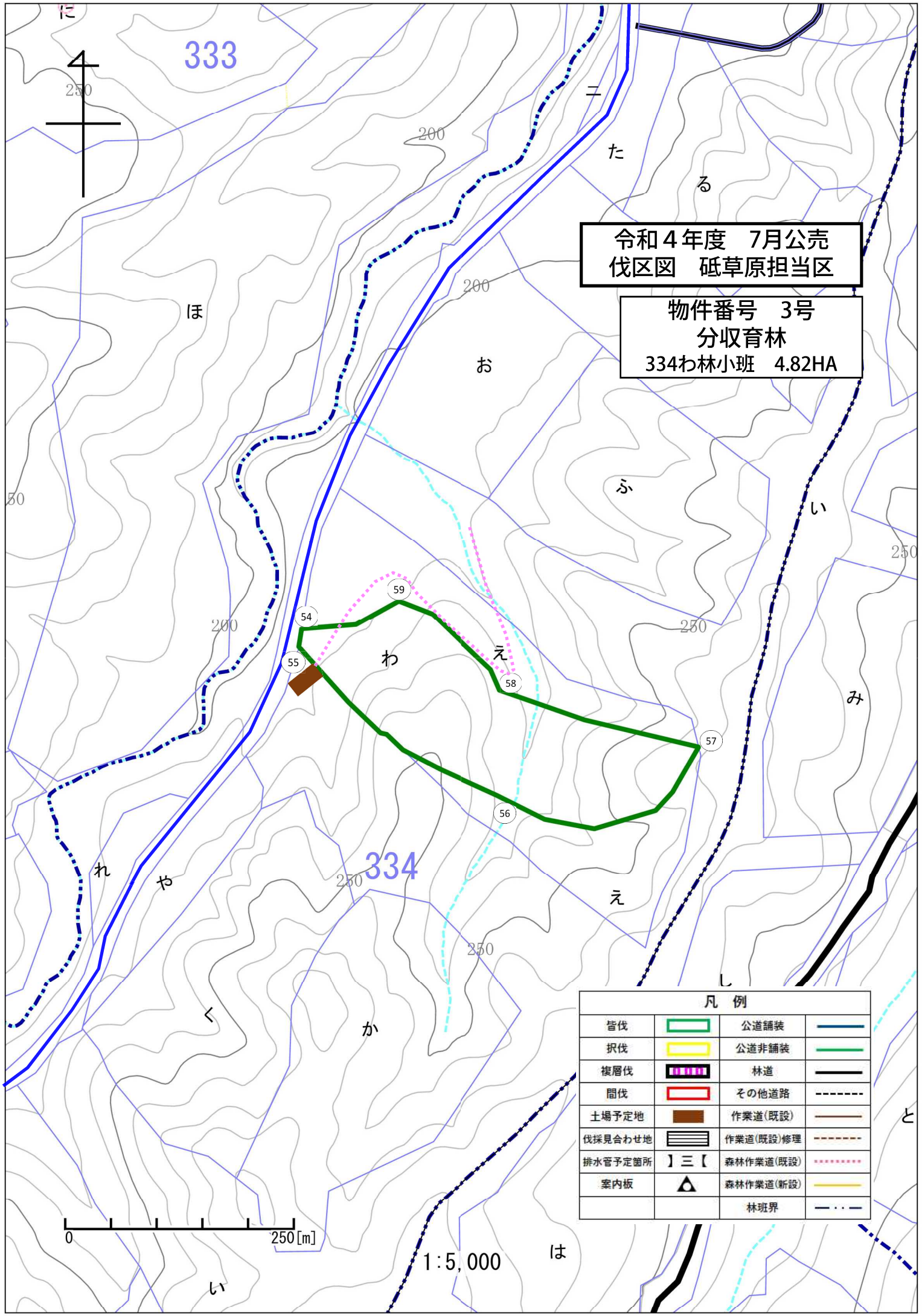
令和4年度 7月公売
位置図 砥草原担当区

物件番号 3号
分収育林
334わ林小班 4.82HA



凡例			
皆伐		公道舗装	
択伐		公道非舗装	
複層伐		林道	
間伐		作業道	
案内板		その他道路	

1:20,000



333

令和4年度 7月公売
伐区図 砥草原担当区

物件番号 3号
分収育林
334わ林小班 4.82HA

334

凡例			
皆伐		公道舗装	
択伐		公道非舗装	
複層伐		林道	
間伐		その他道路	
土場予定地		作業道(既設)	
伐採見合わせ地		作業道(既設)修理	
排水管予定箇所		森林作業道(既設)	
案内板		森林作業道(新設)	
		林班界	

0 250[m]

1:5,000