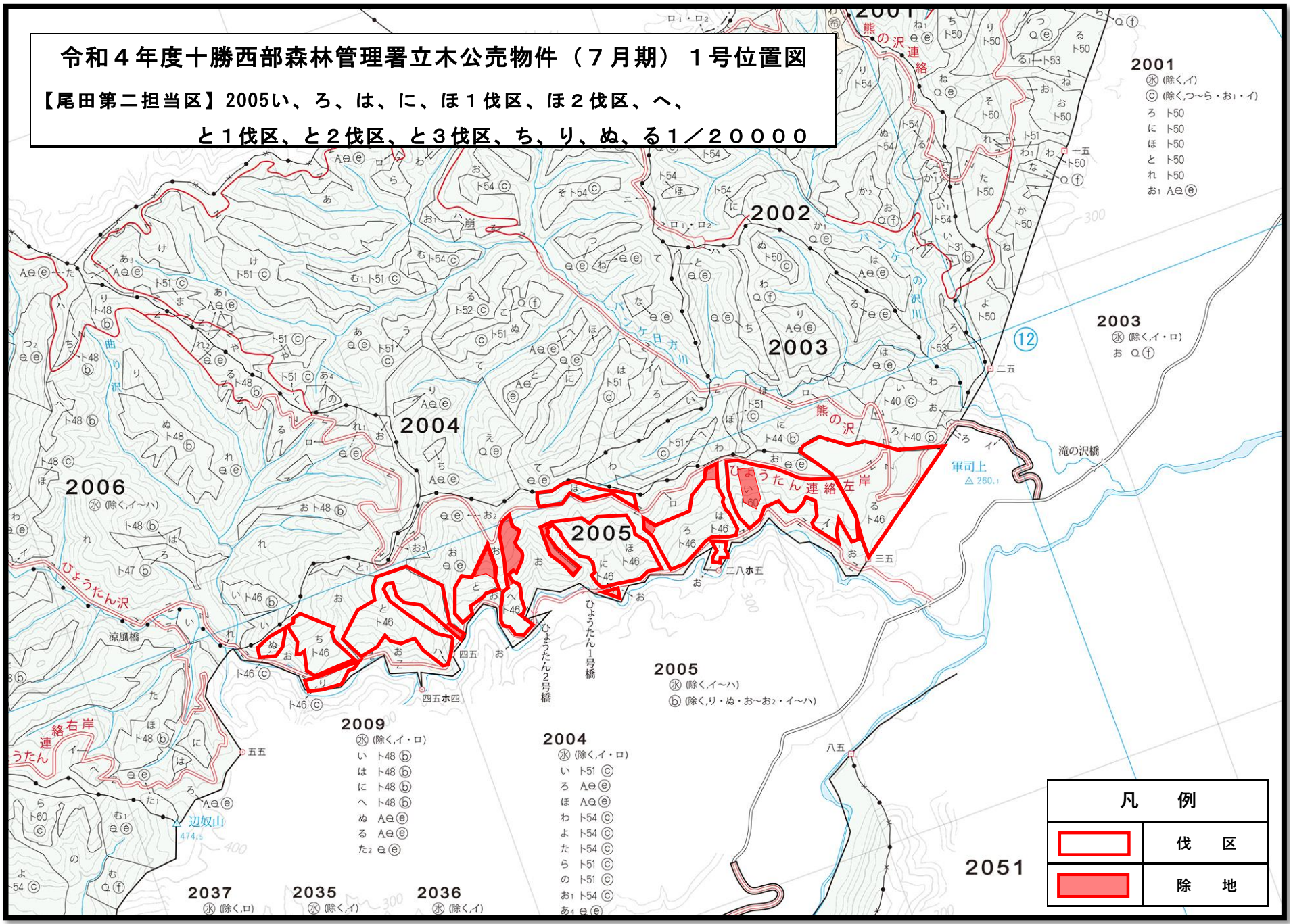


令和4年度十勝西部森林管理署立木公売物件（7月期）1号位置図
【尾田第二担当区】205い、ろ、は、に、ほ1伐区、ほ2伐区、へ、
と1伐区、と2伐区、と3伐区、ち、り、ぬ、る1/20000



2001
 ⊗ (除く,イ)
 ⊙ (除く,つ〜ら・お1・イ)
 ろ ト50
 に ト50
 ほ ト50
 と ト50
 れ ト50
 お1 A⊙⊙

2003
 ⊗ (除く,イ・ロ)
 お ⊙⊕

2005
 ⊗ (除く,イ〜ハ)
 ⊕ (除く,り・ぬ・お〜お2・イ〜ハ)

2009
 ⊗ (除く,イ・ロ)
 い ト48 ⊕
 は ト48 ⊕
 に ト48 ⊕
 へ ト48 ⊕
 ぬ A⊙⊙
 る A⊙⊙
 た2 ⊙⊕

2004
 ⊗ (除く,イ・ロ)
 い ト51 ⊙
 ろ A⊙⊙
 は A⊙⊙
 ほ ト54 ⊙
 よ ト54 ⊙
 た ト54 ⊙
 ら ト51 ⊙
 の ト51 ⊙
 お1 ト54 ⊙
 あ4 ⊙⊕

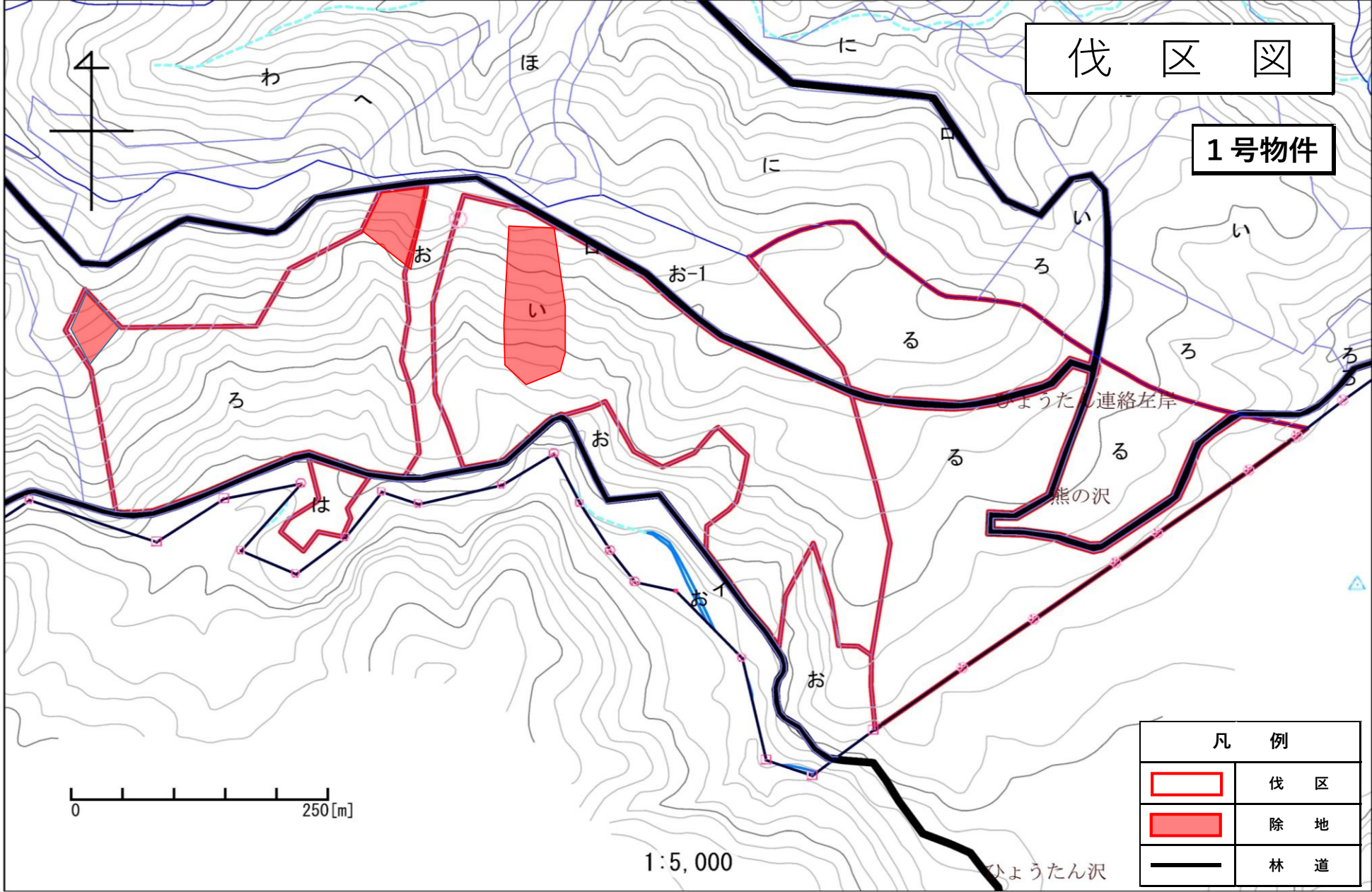
凡 例	
	伐 区
	除 地




2037 ⊗ (除く,ロ)
2035 ⊗ (除く,イ)
2036 ⊗ (除く,イ)

2051

伐区図

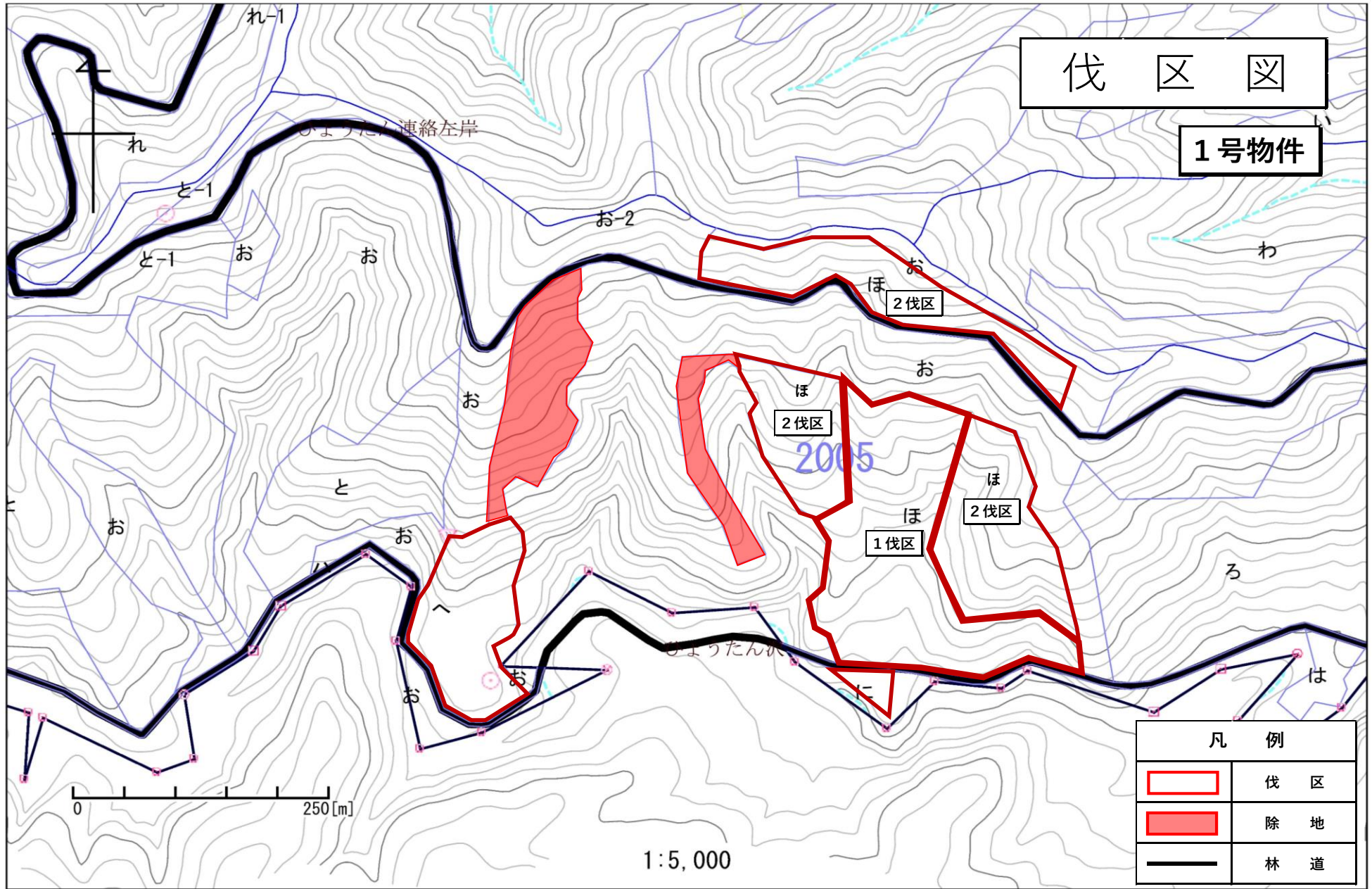
1号物件



凡 例	
	伐 区
	除 地
	林 道

0 250[m]

1:5,000






伐 区 図

1号物件

2015

0 250 [m]

1:5,000

凡 例	
	伐 区
	除 地
	林 道

