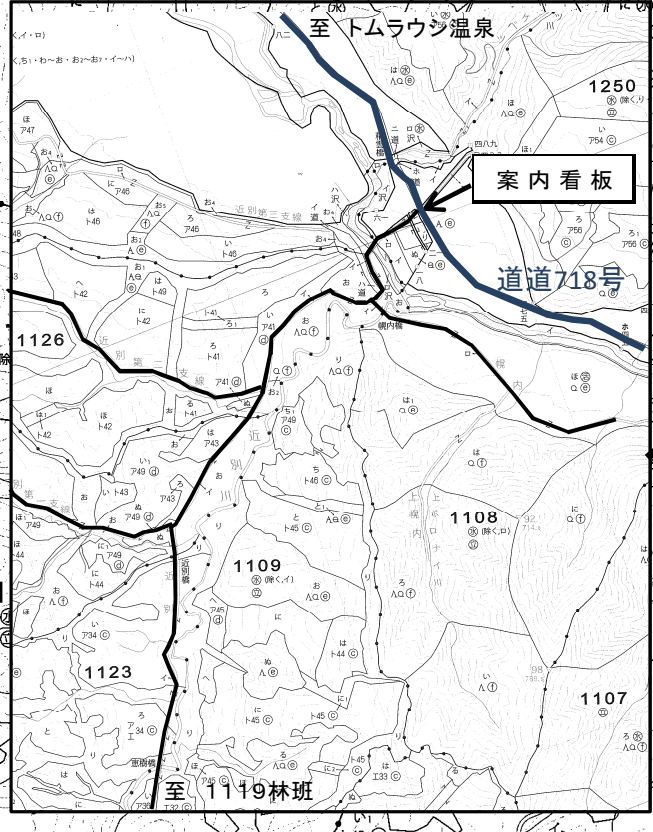
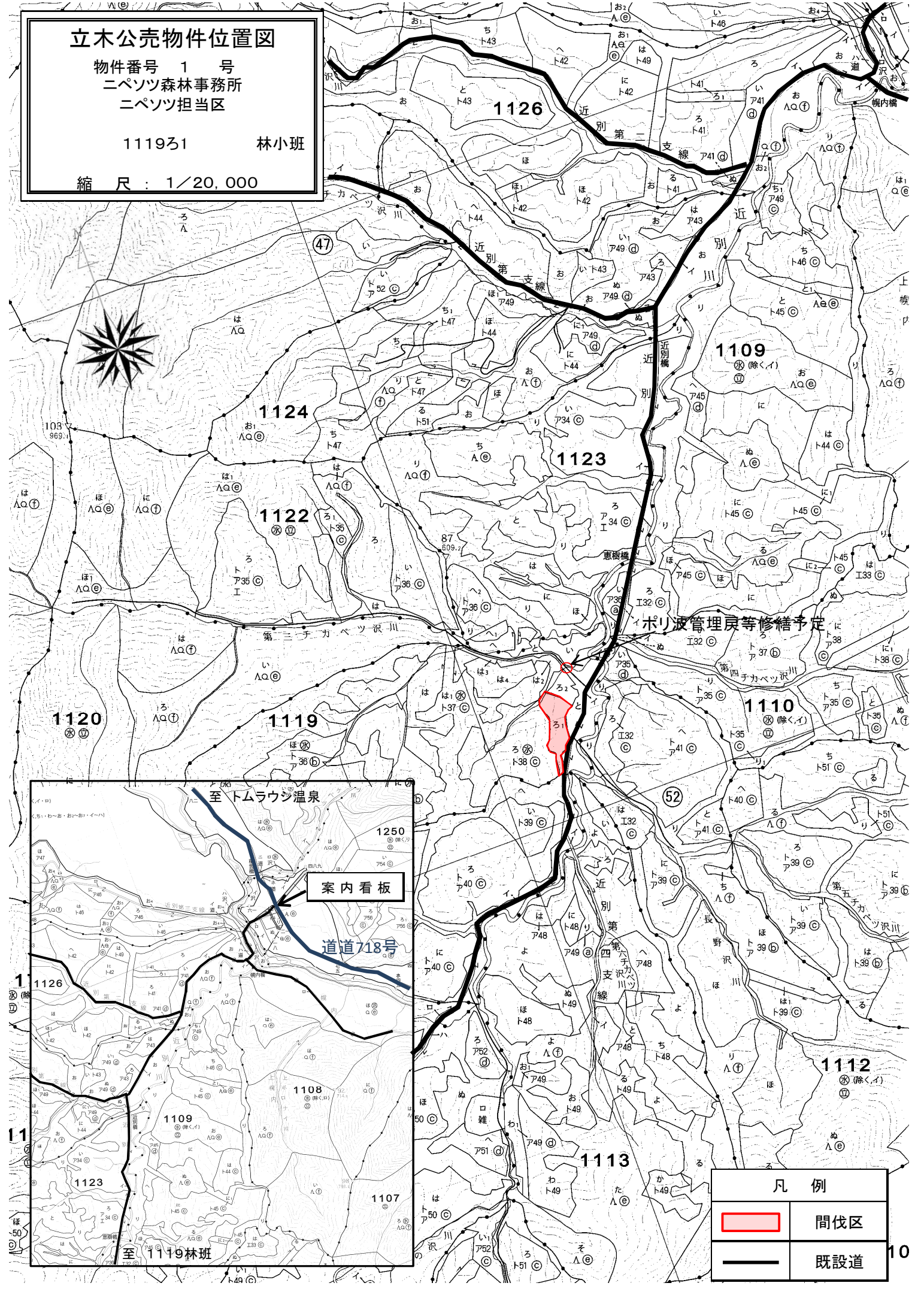


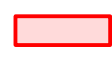

立木公売物件位置図

物件番号 1 号
ニペソツ森林事務所
ニペソツ担当区

111931 林小班

縮尺：1/20,000

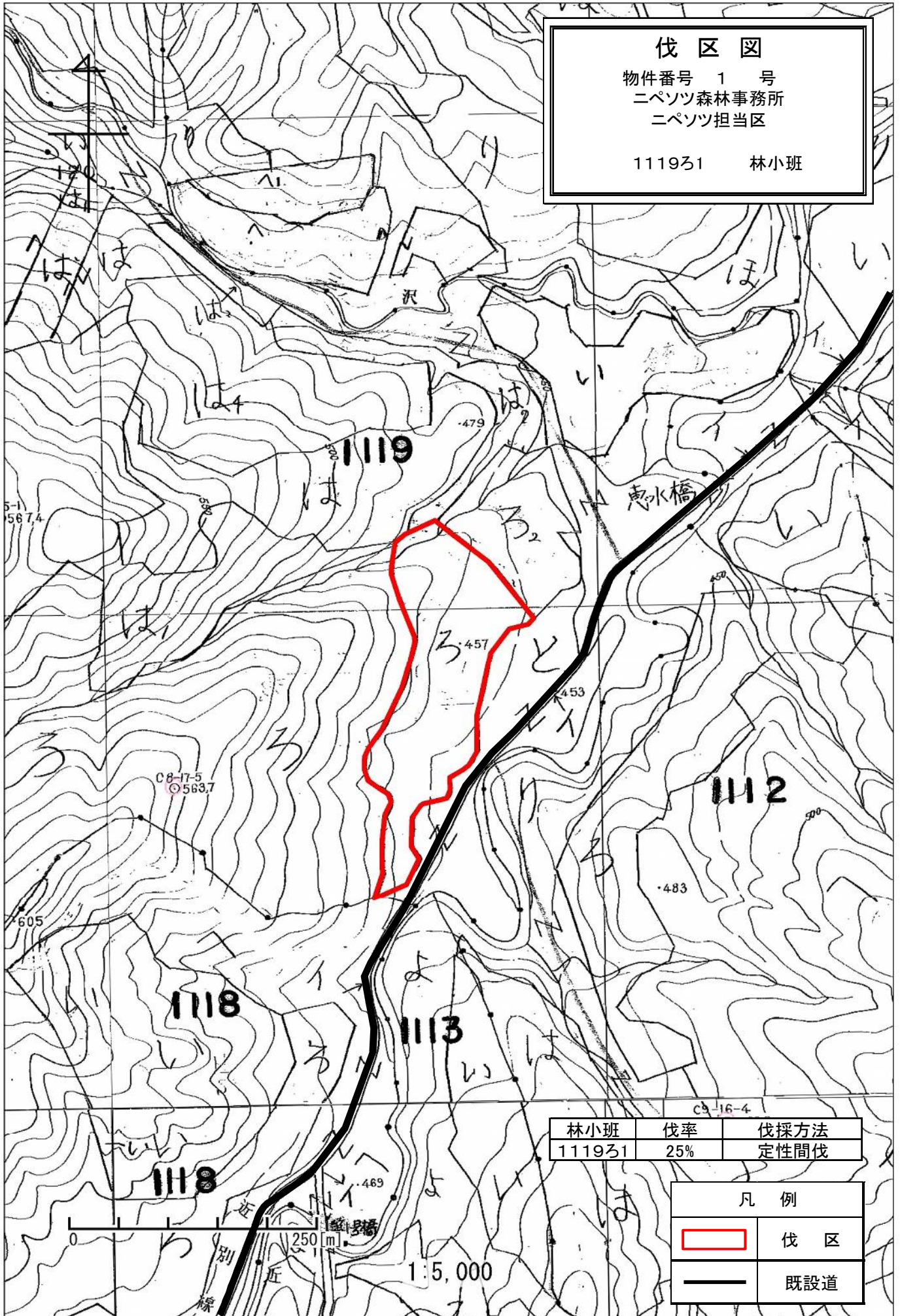


凡例	
	間伐区
	既設道



伐区図

物件番号 1 号
ニペツ森林事務所
ニペツ担当区

111931 林小班



林小班	伐率	伐採方法
111931	25%	定性間伐

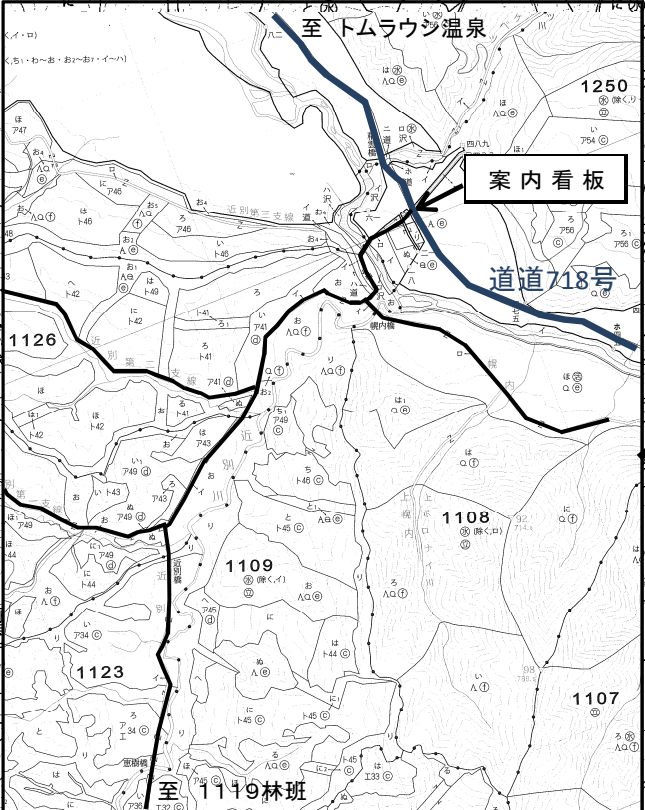
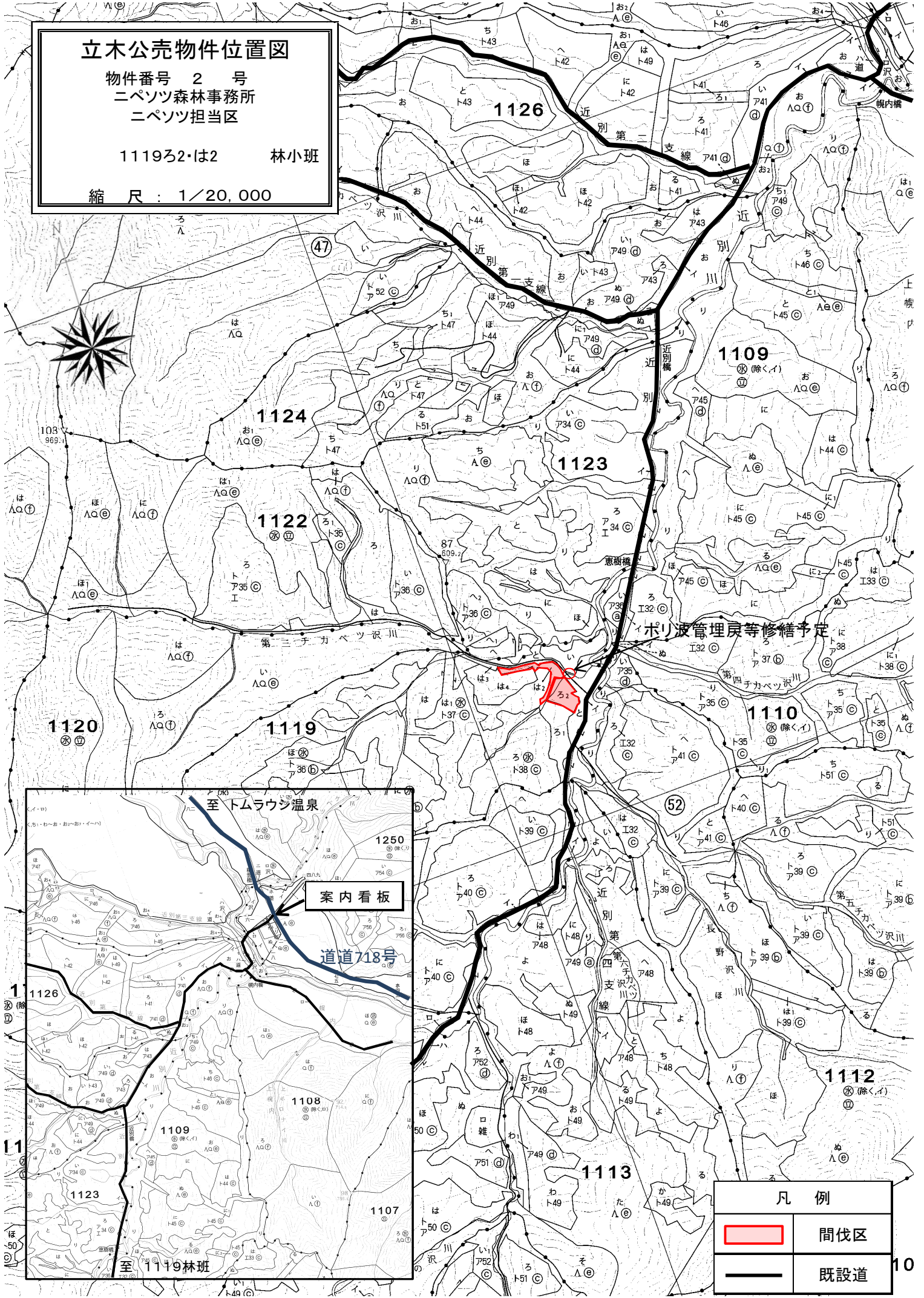
凡 例	
	伐 区
	既設道



立木公売物件位置図

物件番号 2 号
ニペツツ森林事務所
ニペツツ担当区

1119ろ2・は2 林小班

縮尺：1/20,000

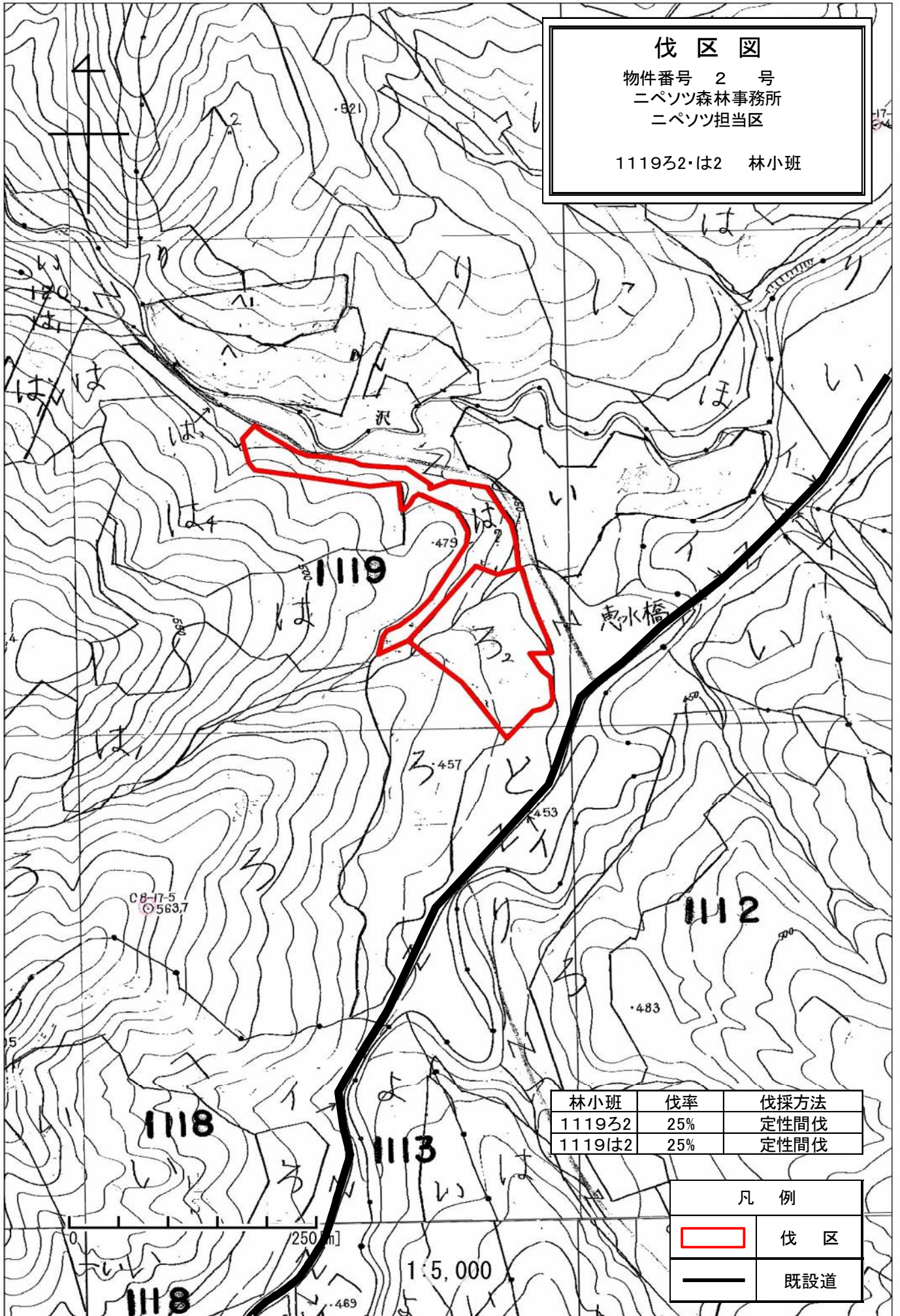


凡例	
	間伐区
	既設道



伐区図

物件番号 2 号
ニペソツ森林事務所
ニペソツ担当区

1119ろ2・は2 林小班



林小班	伐率	伐採方法
1119ろ2	25%	定性間伐
1119は2	25%	定性間伐

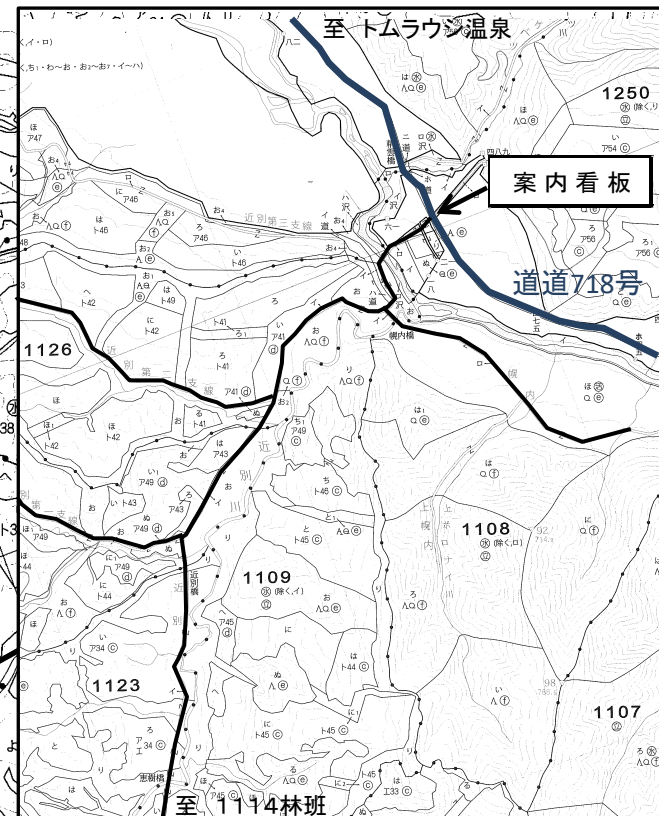
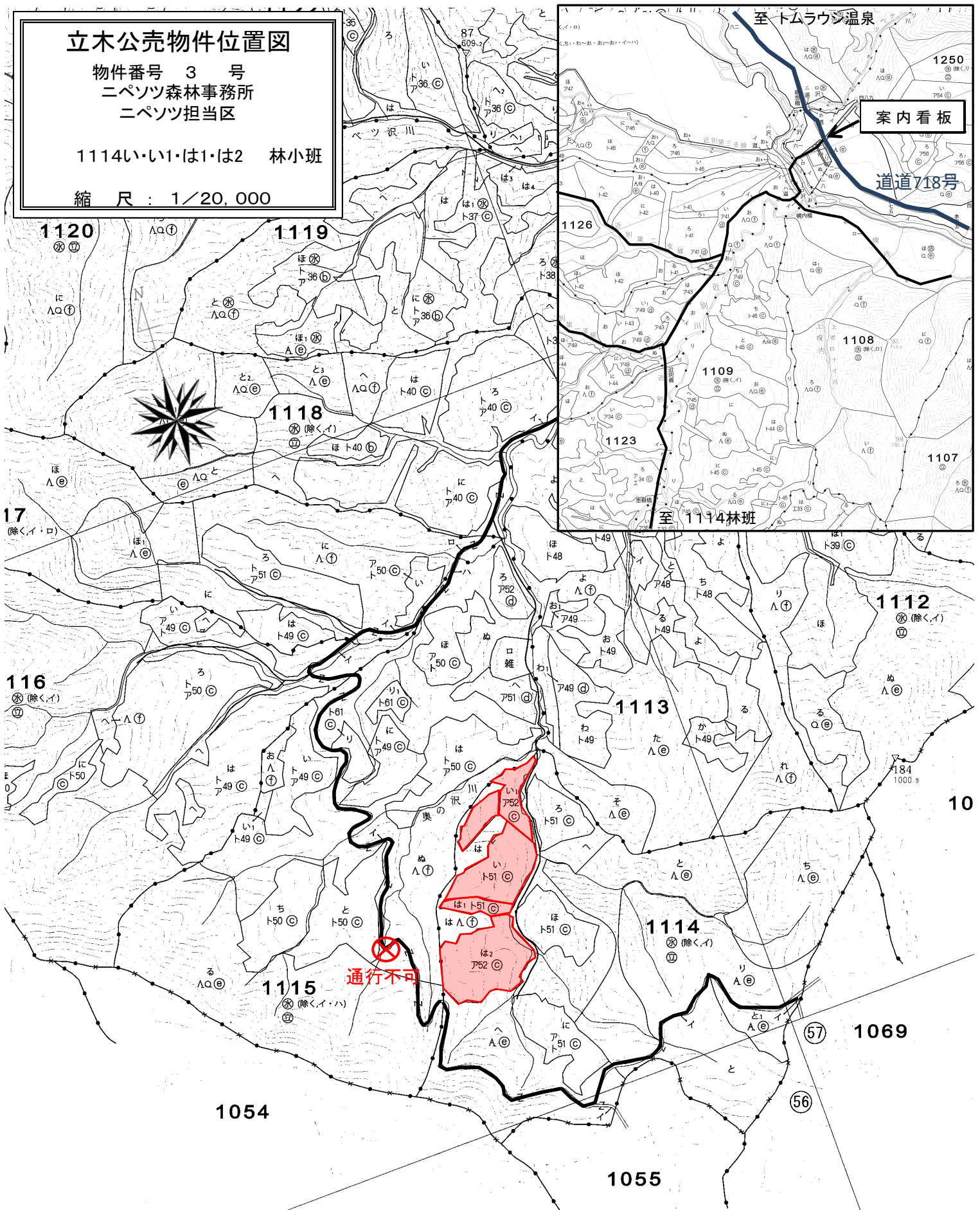
凡 例	
	伐 区
	既設道

立木公売物件位置図

物件番号 3 号
ニペツ森林事務所
ニペツ担当区

1114い・い1・は1・は2 林小班

縮尺：1/20,000

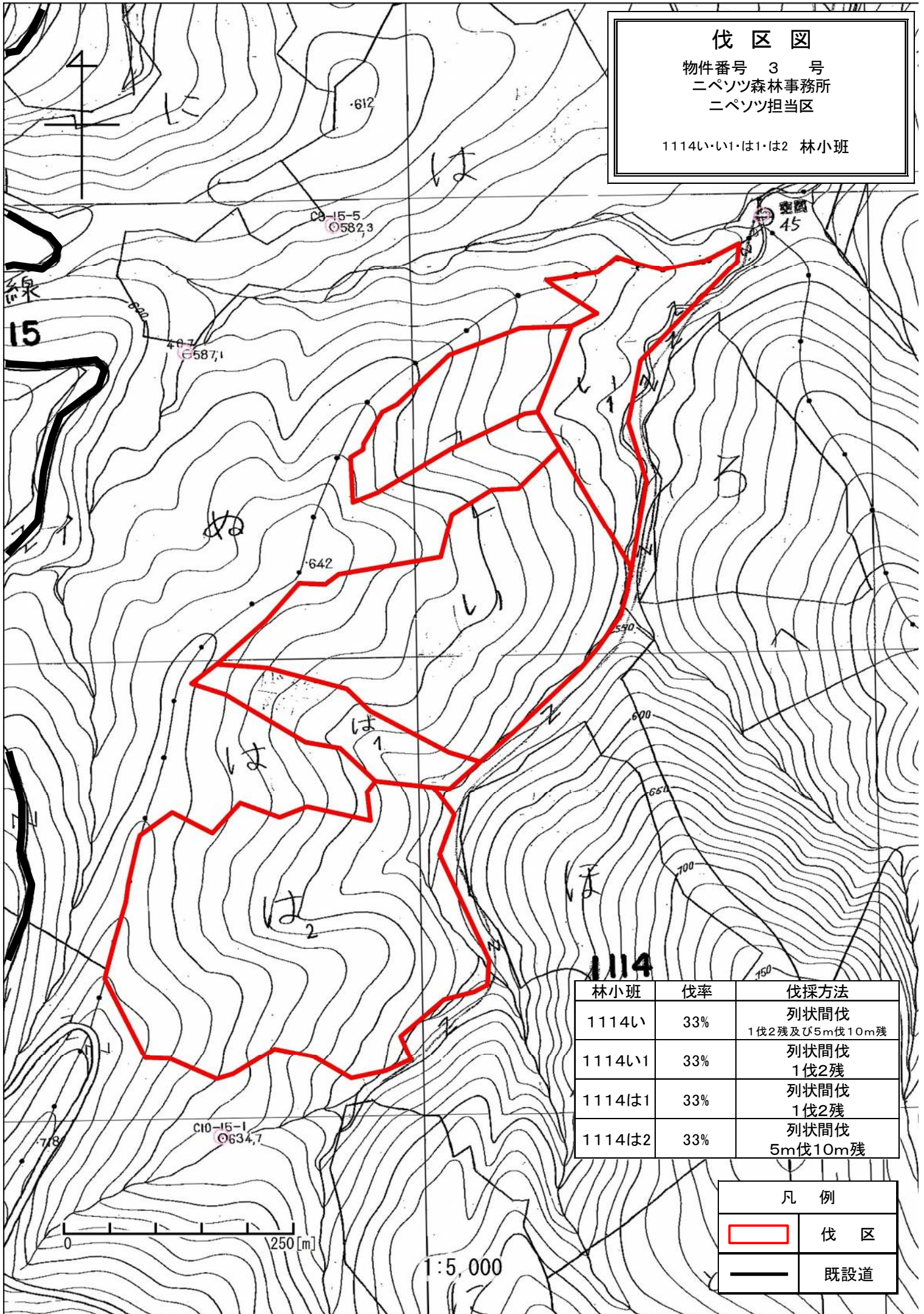


凡例	
	間伐区
	既設道



伐区図

物件番号 3 号
ニペソツ森林事務所
ニペソツ担当区

1114い・い1・は1・は2 林小班



林小班	伐率	伐採方法
1114い	33%	列状間伐 1伐2残及び5m伐10m残
1114い1	33%	列状間伐 1伐2残
1114は1	33%	列状間伐 1伐2残
1114は2	33%	列状間伐 5m伐10m残

凡例	
	伐区
	既設道