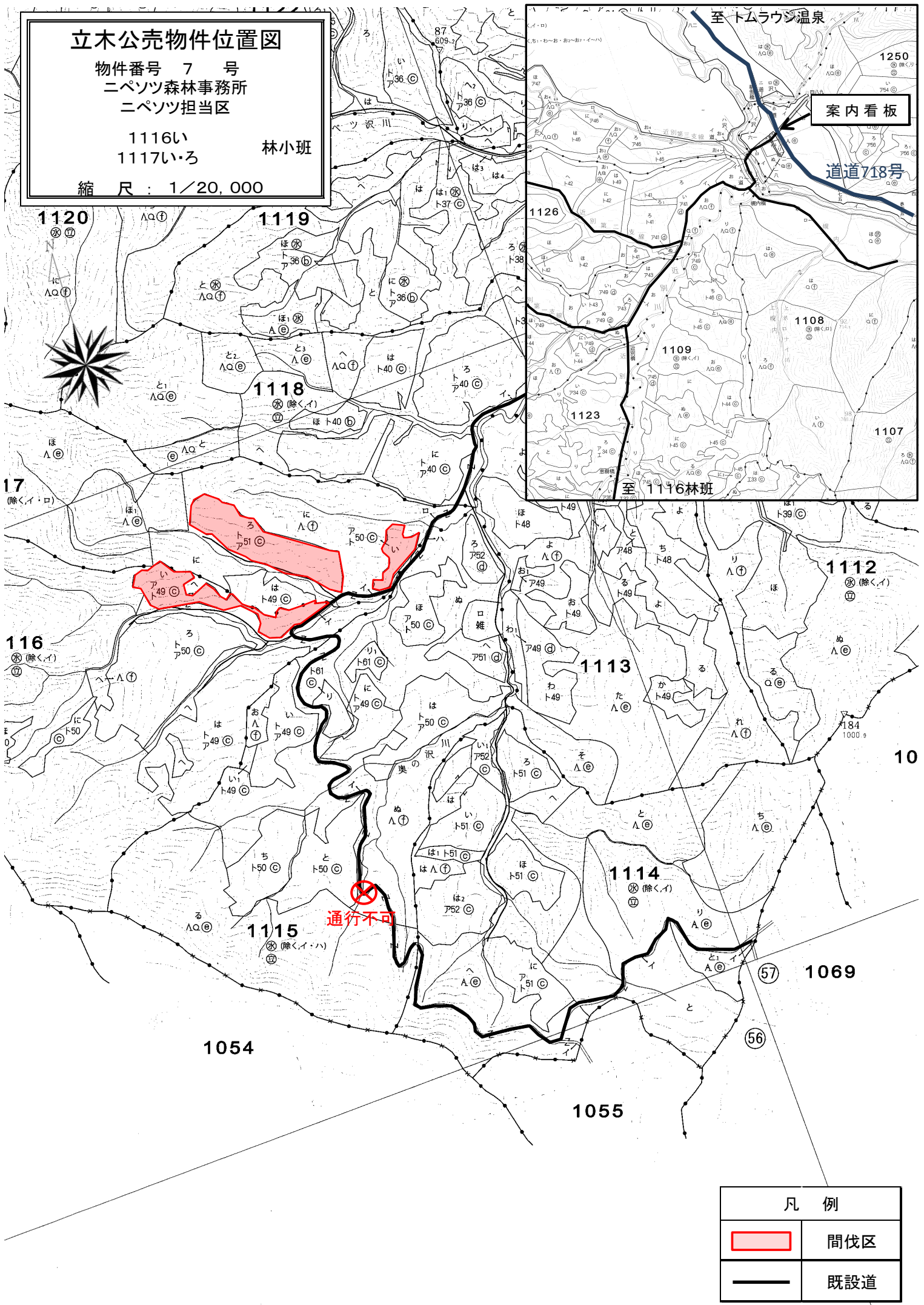


立木公売物件位置図

物件番号 7 号
ニペソツ森林事務所
ニペソツ担当区

1116い
1117いろ 林小班

縮尺：1/20,000

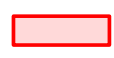



案内看板

道道718号

至 1116林班

通行不可

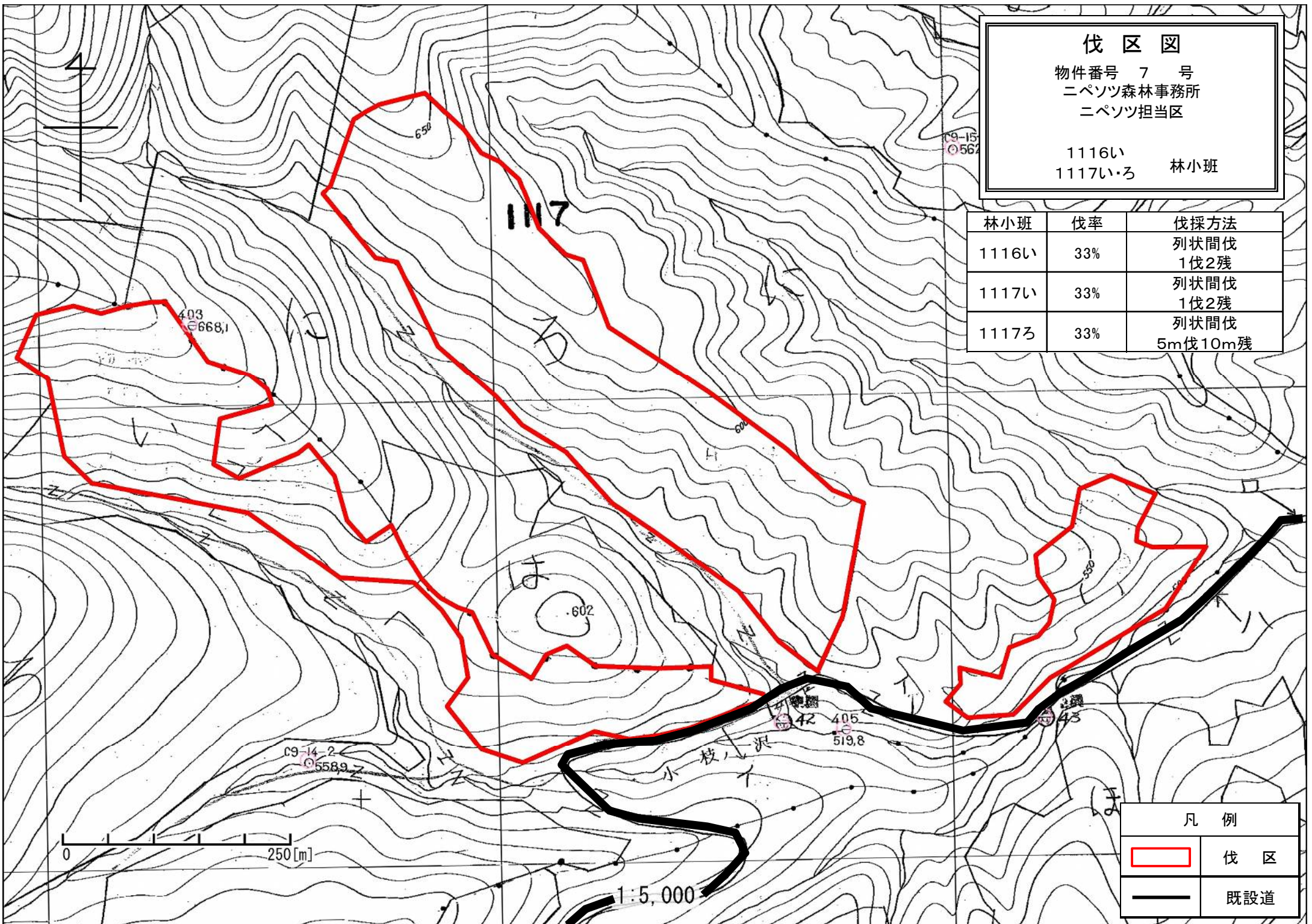
凡例	
	間伐区
	既設道



伐区図

物件番号 7 号
ニペソツ森林事務所
ニペソツ担当区

1116い
1117いろ 林小班

林小班	伐率	伐採方法
1116い	33%	列状間伐 1伐2残
1117い	33%	列状間伐 1伐2残
1117ろ	33%	列状間伐 5m伐10m残



凡例	
	伐区
	既設道

0 250 [m]

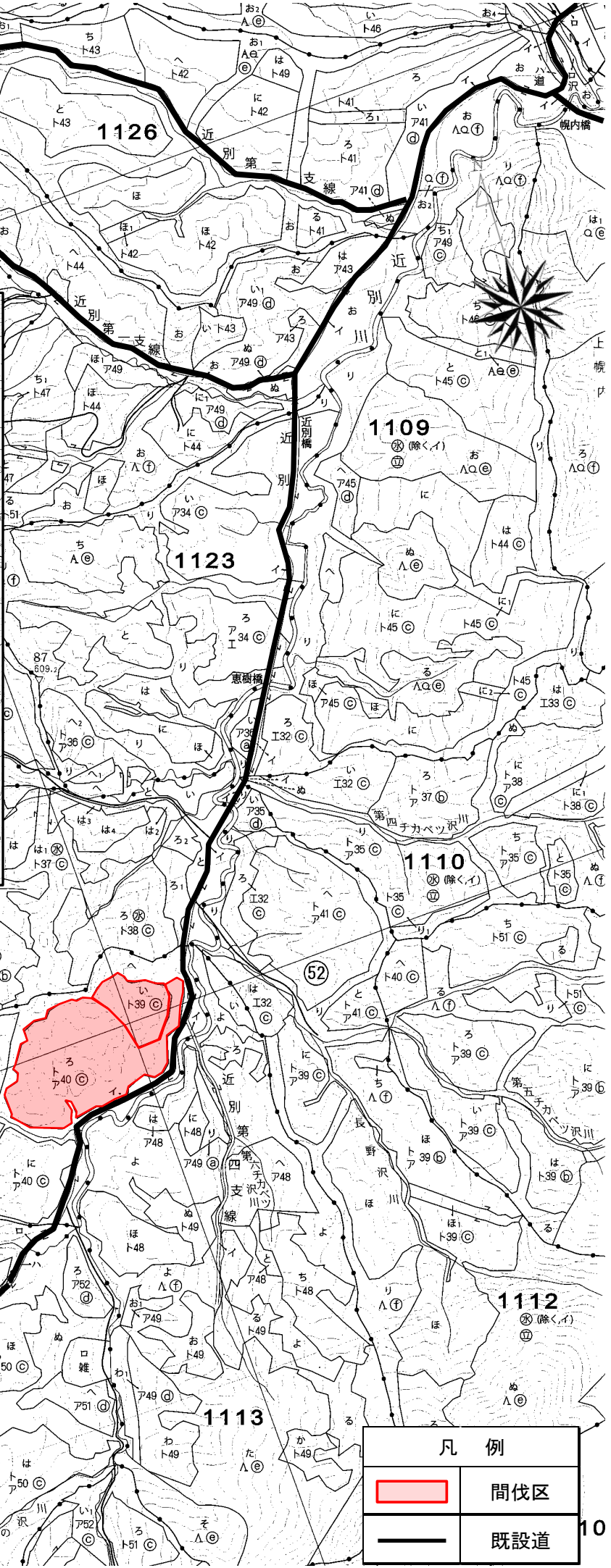
1:5,000

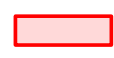
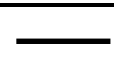
立木公売物件位置図

物件番号 8 号
ニペツ森林事務所
ニペツ担当区

1118いろ 林小班

縮尺：1/20,000

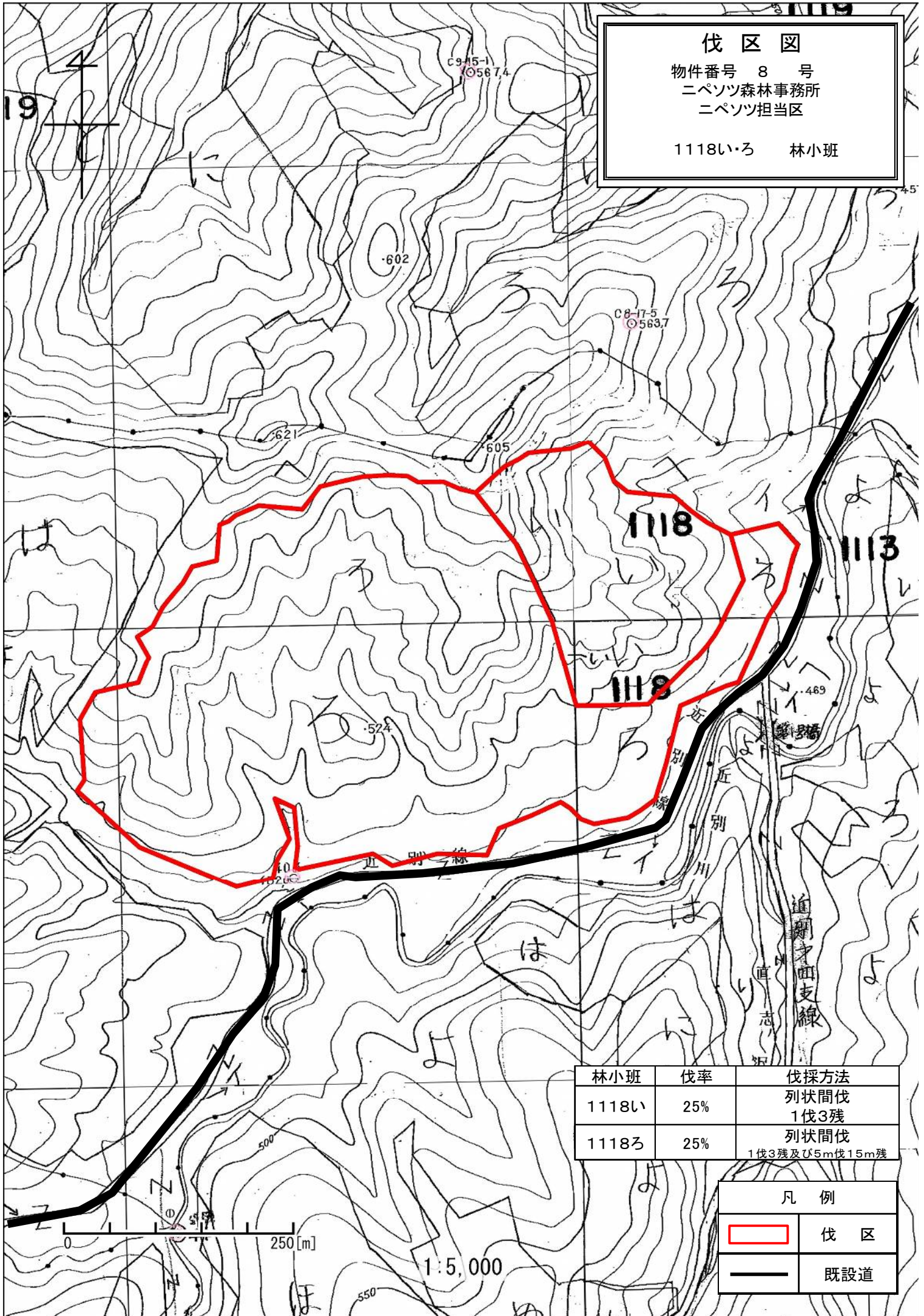


凡例	
	間伐区
	既設道

伐区図

物件番号 8 号
ニペソツ森林事務所
ニペソツ担当区

1118い・ろ 林小班



林小班	伐率	伐採方法
1118い	25%	列状間伐 1伐3残
1118ろ	25%	列状間伐 1伐3残及び5m伐15m残

凡例	
	伐区
	既設道

立木公売物件位置図

物件番号 9 号
ニペツ森林事務所
ニペツ担当区

1124に・へ・る
1125い

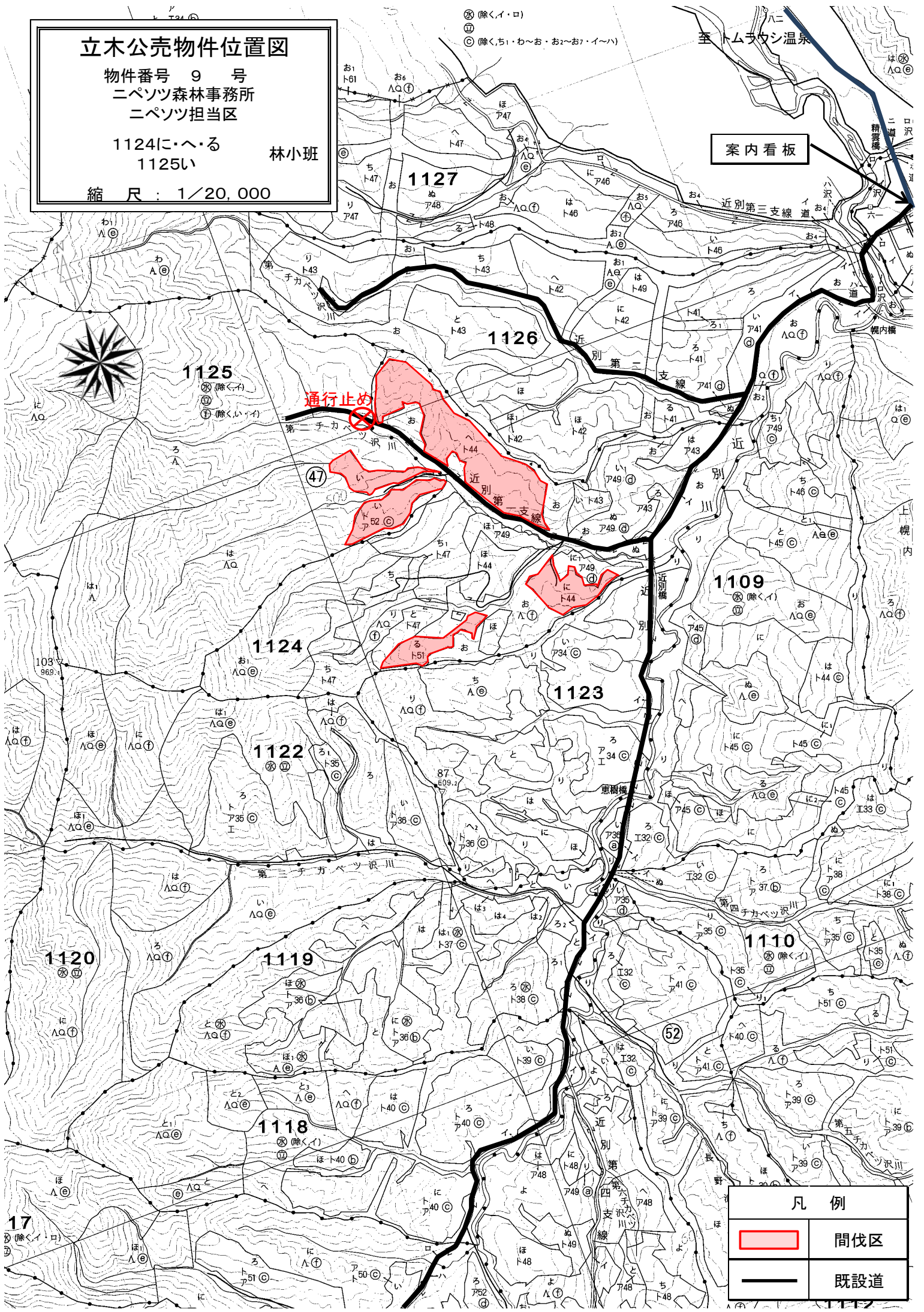
林小班



縮尺：1/20,000

⊗ (除く、イ・ロ)
Ⓜ (除く、ち・わ〜お・お2〜お7・イ〜ハ)
Ⓞ (除く、ち・わ〜お・お2〜お7・イ〜ハ)

至 トムチウシ温泉

案内看板

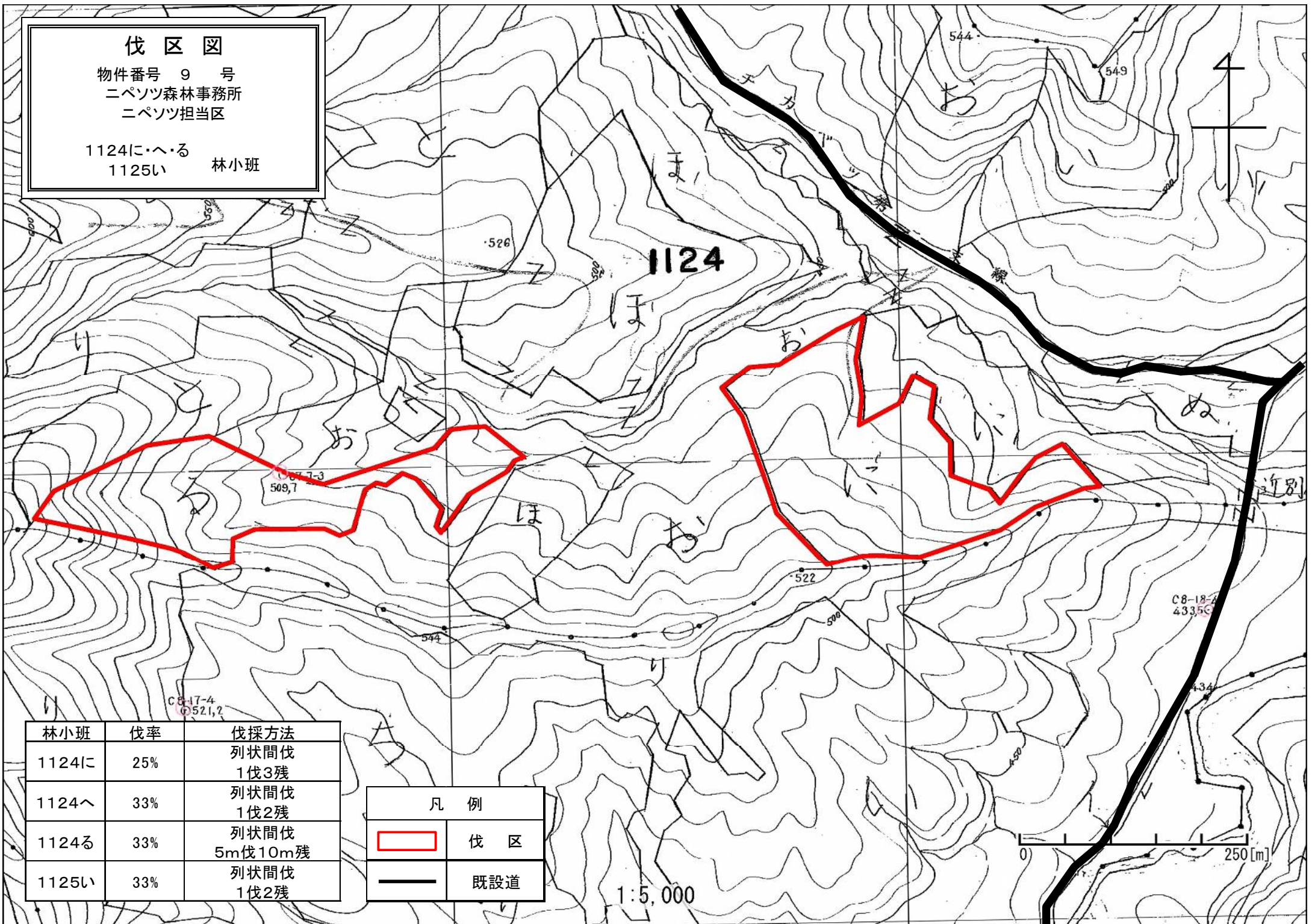


凡例	
	間伐区
	既設道



伐区図

物件番号 9 号
ニペツ森林事務所
ニペツ担当区

1124に・へ・る
1125い 林小班



林小班	伐率	伐採方法
1124に	25%	列状間伐 1伐3残
1124へ	33%	列状間伐 1伐2残
1124る	33%	列状間伐 5m伐10m残
1125い	33%	列状間伐 1伐2残

凡 例	
	伐 区
	既設道

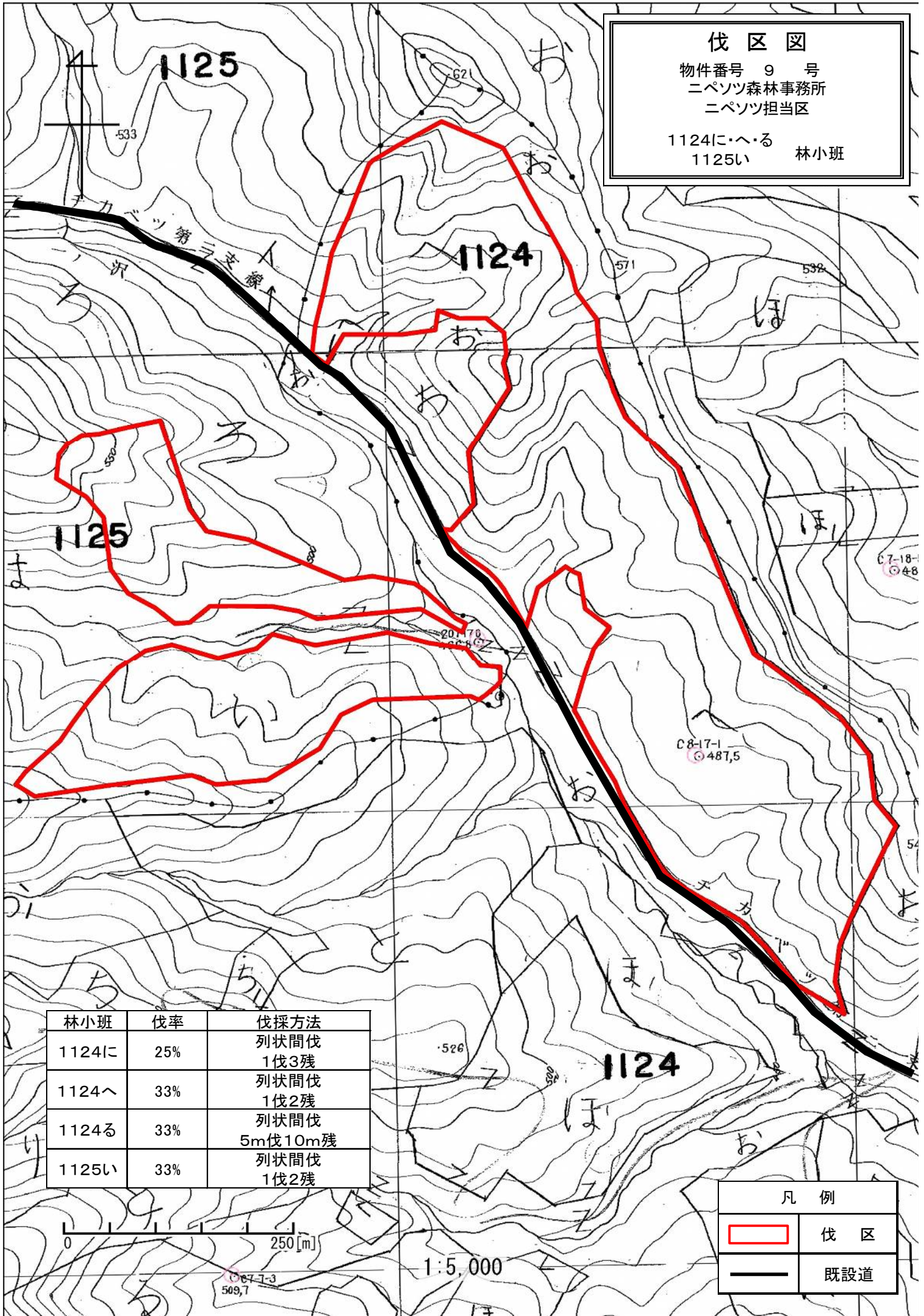
1:5,000

0 250[m]



伐区図

物件番号 9 号
ニペツ森林事務所
ニペツ担当区

1124にへる
1125い 林小班



林小班	伐率	伐採方法
1124に	25%	列状間伐 1伐3残
1124へ	33%	列状間伐 1伐2残
1124る	33%	列状間伐 5m伐10m残
1125い	33%	列状間伐 1伐2残

凡例	
	伐区
	既設道

0 250[m]

1:5,000