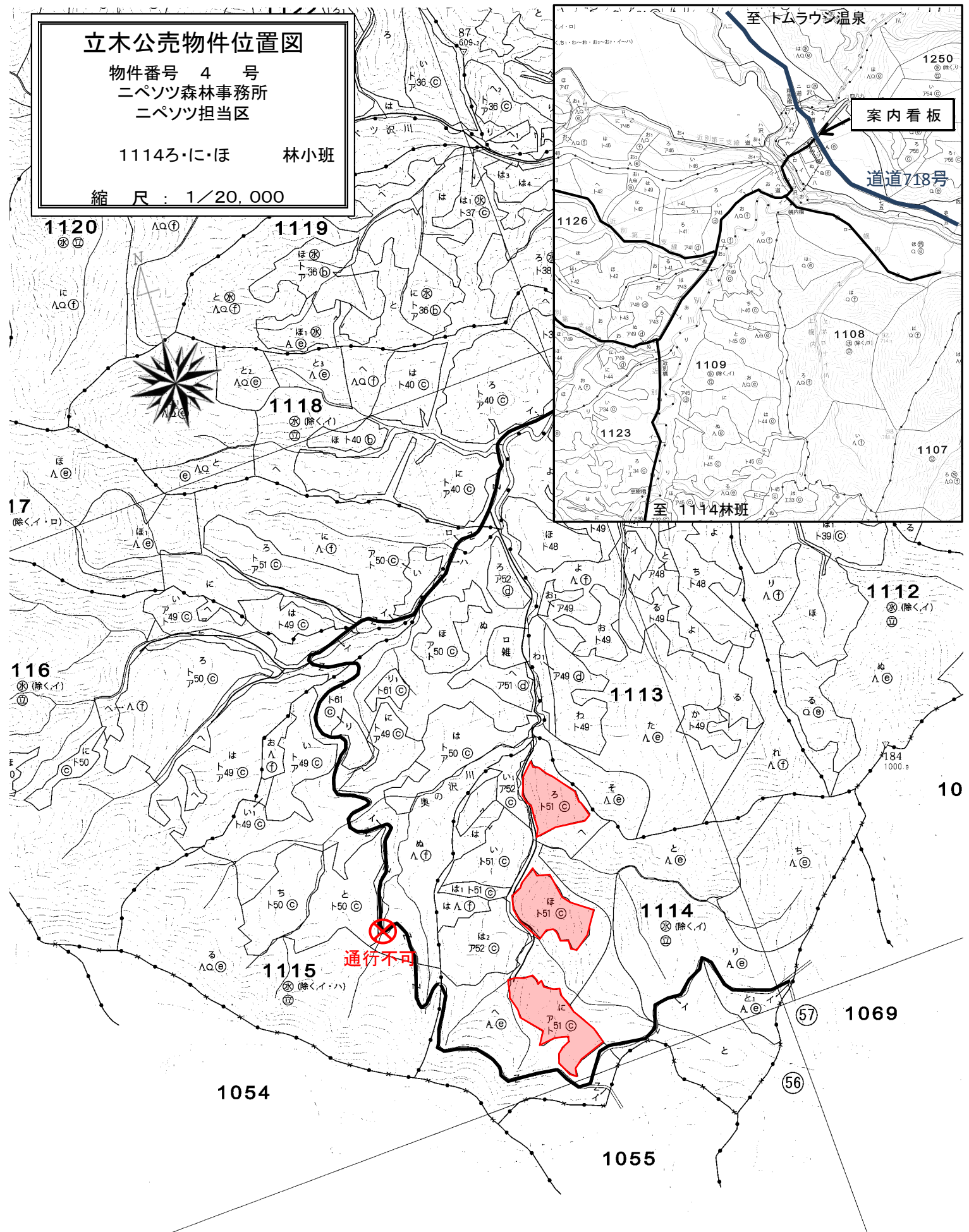


立木公売物件位置図

物件番号 4 号
ニペソツ森林事務所
ニペソツ担当区

1114ろ・に・ほ 林小班

縮尺：1/20,000

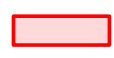



案内看板

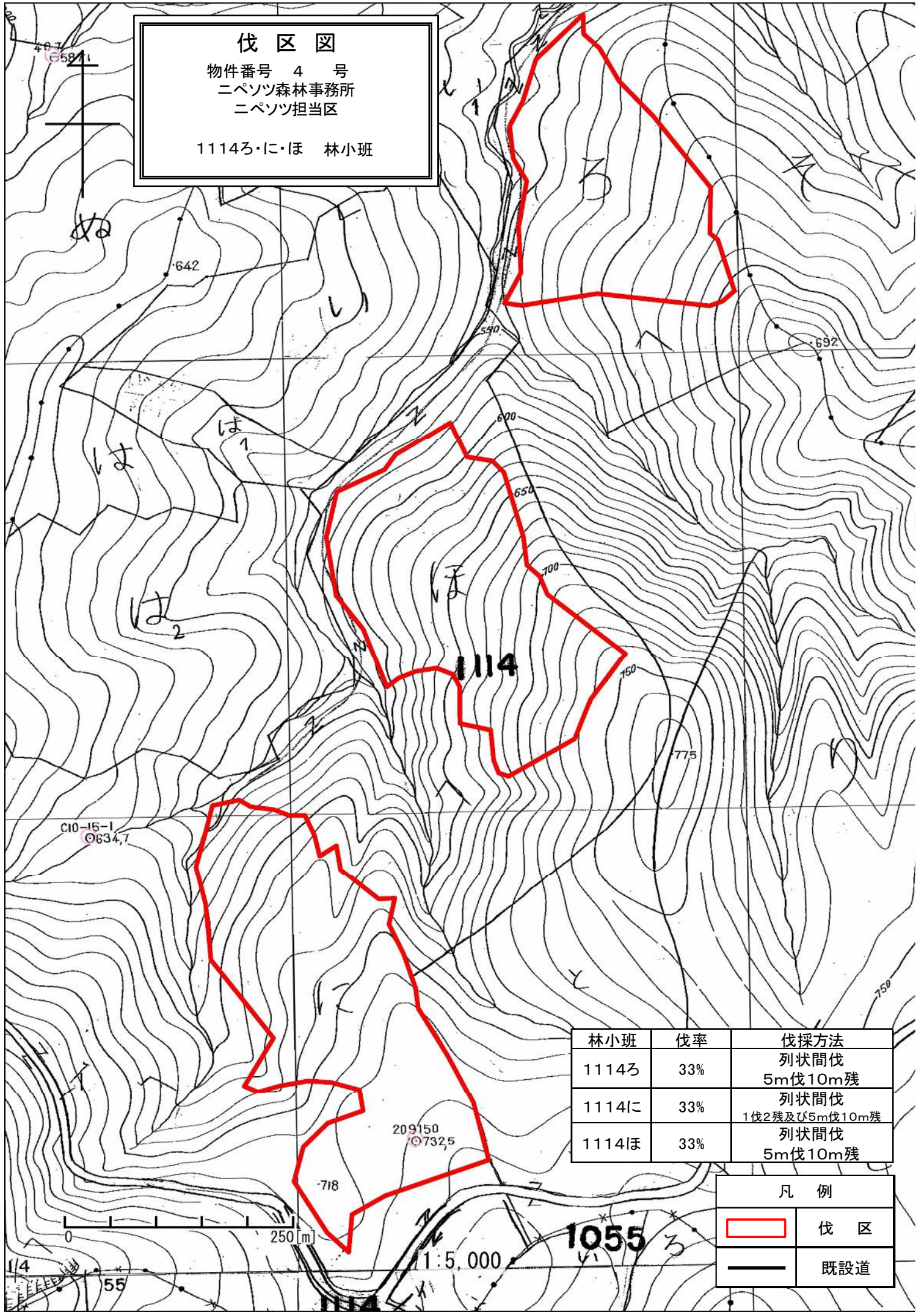
道道718号

至 1114林班

通行不可

凡例	
	間伐区
	既設道

伐区図
 物件番号 4 号
 ニペソツ森林事務所
 ニペソツ担当区
 1114ろ・に・ほ 林小班



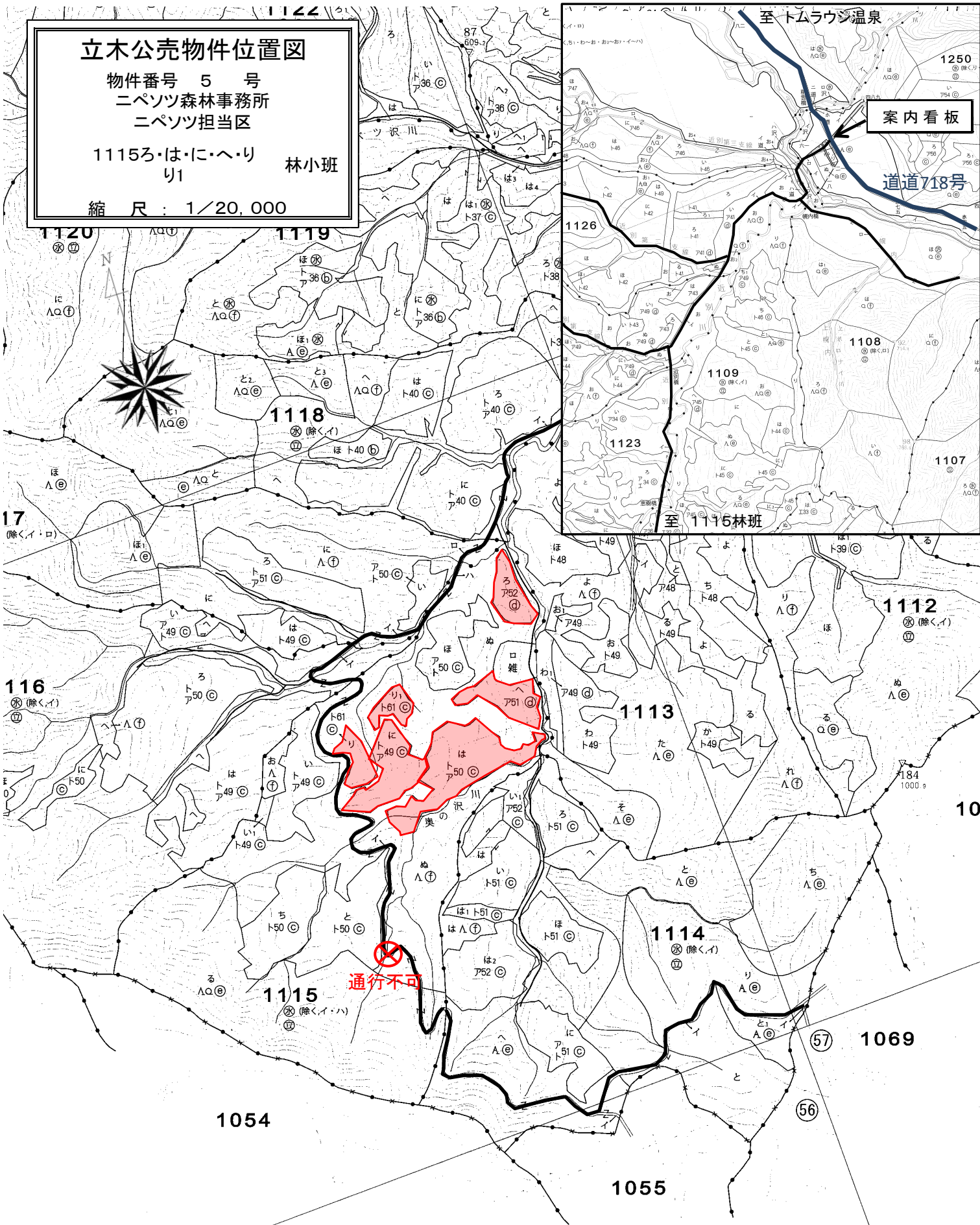
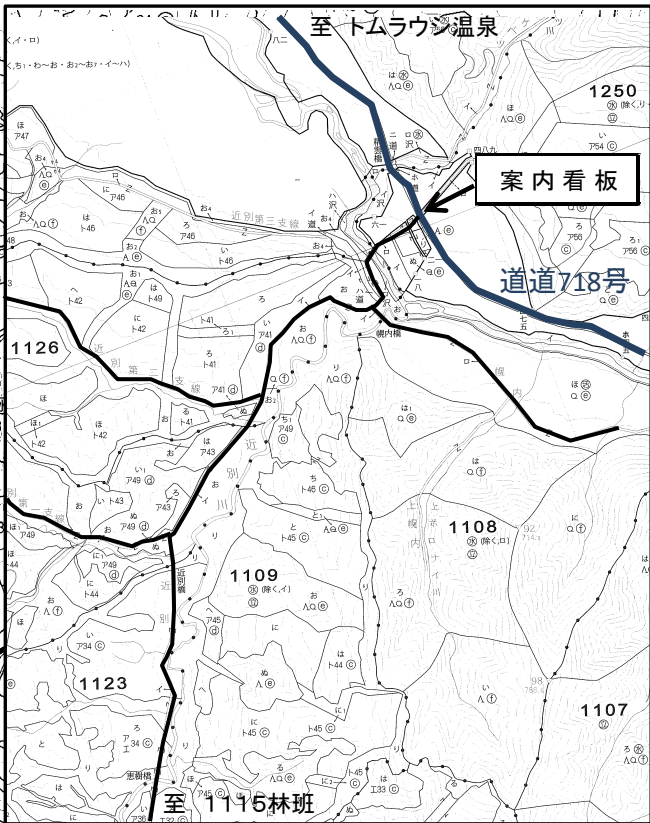
林小班	伐率	伐採方法
1114ろ	33%	列状間伐 5m伐10m残
1114に	33%	列状間伐 1伐2残及び5m伐10m残
1114ほ	33%	列状間伐 5m伐10m残

凡 例	
	伐 区
	既設道

立木公売物件位置図

物件番号 5 号
ニペソツ森林事務所
ニペソツ担当区
1115ろ・は・に・へ・り
り1 林小班

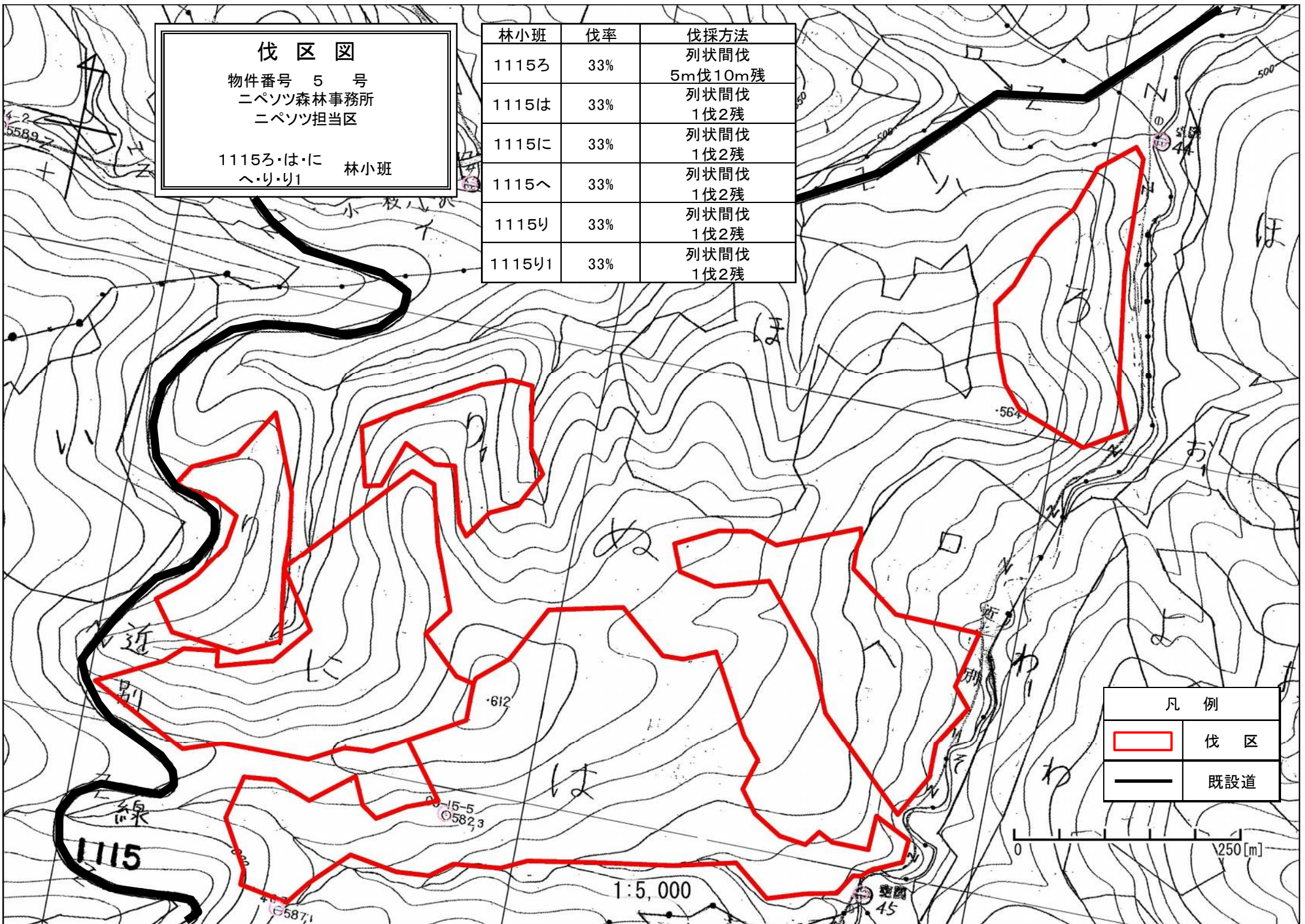
縮尺：1/20,000





凡例	
	間伐区
	既設道

伐区図
 物件番号 5 号
 ニペツ森林事務所
 ニペツ担当区
 1115ろ・は・に
 へ・り・り 林小班

林小班	伐率	伐採方法
1115ろ	33%	列状間伐 5m伐10m残
1115は	33%	列状間伐 1伐2残
1115に	33%	列状間伐 1伐2残
1115へ	33%	列状間伐 1伐2残
1115り	33%	列状間伐 1伐2残
1115り1	33%	列状間伐 1伐2残



凡例	
	伐区
	既設道

0 250[m]

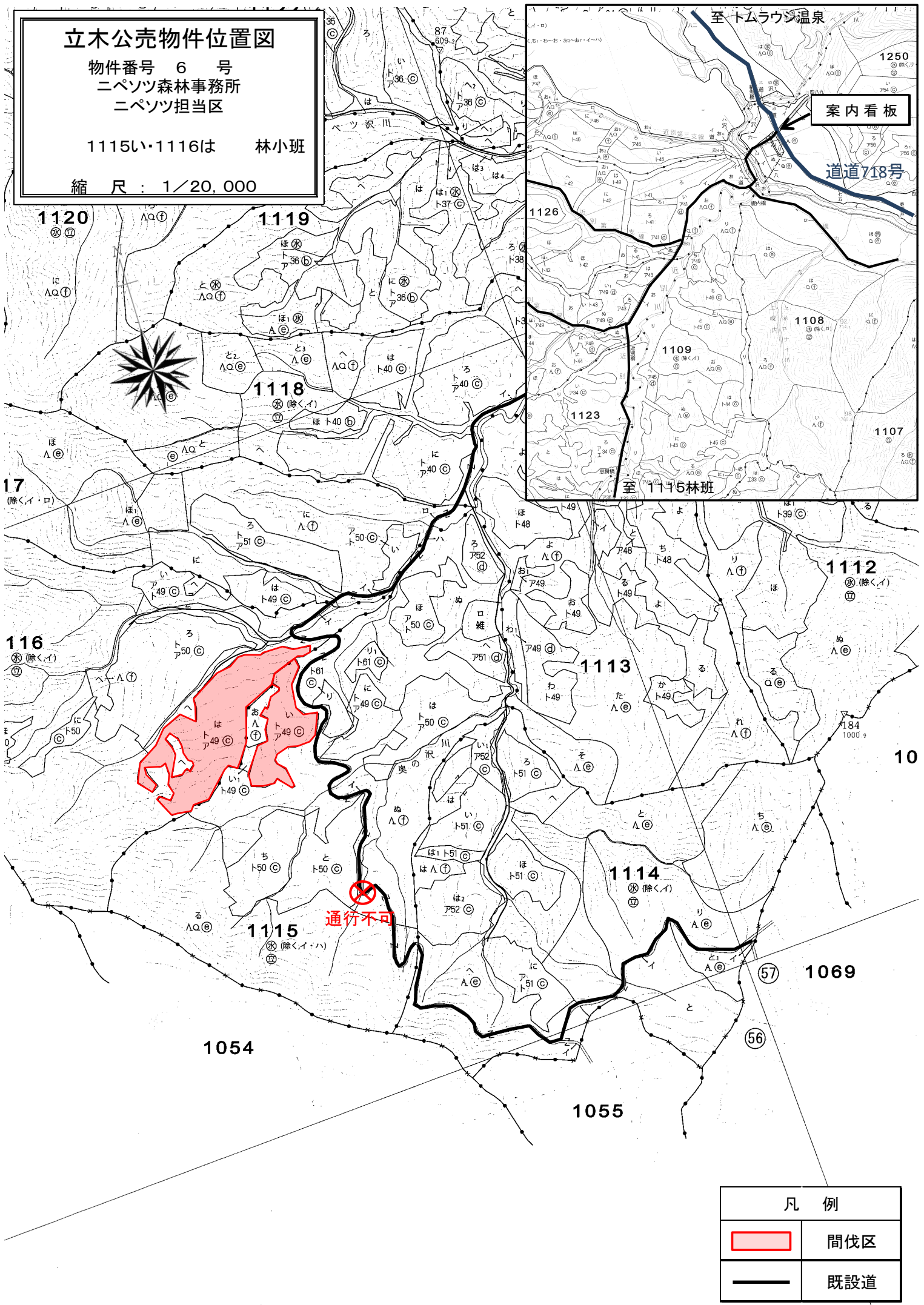
1:5,000

立木公売物件位置図

物件番号 6 号
ニペソツ森林事務所
ニペソツ担当区

1115い・1116は 林小班

縮尺：1/20,000

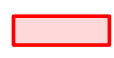



案内看板

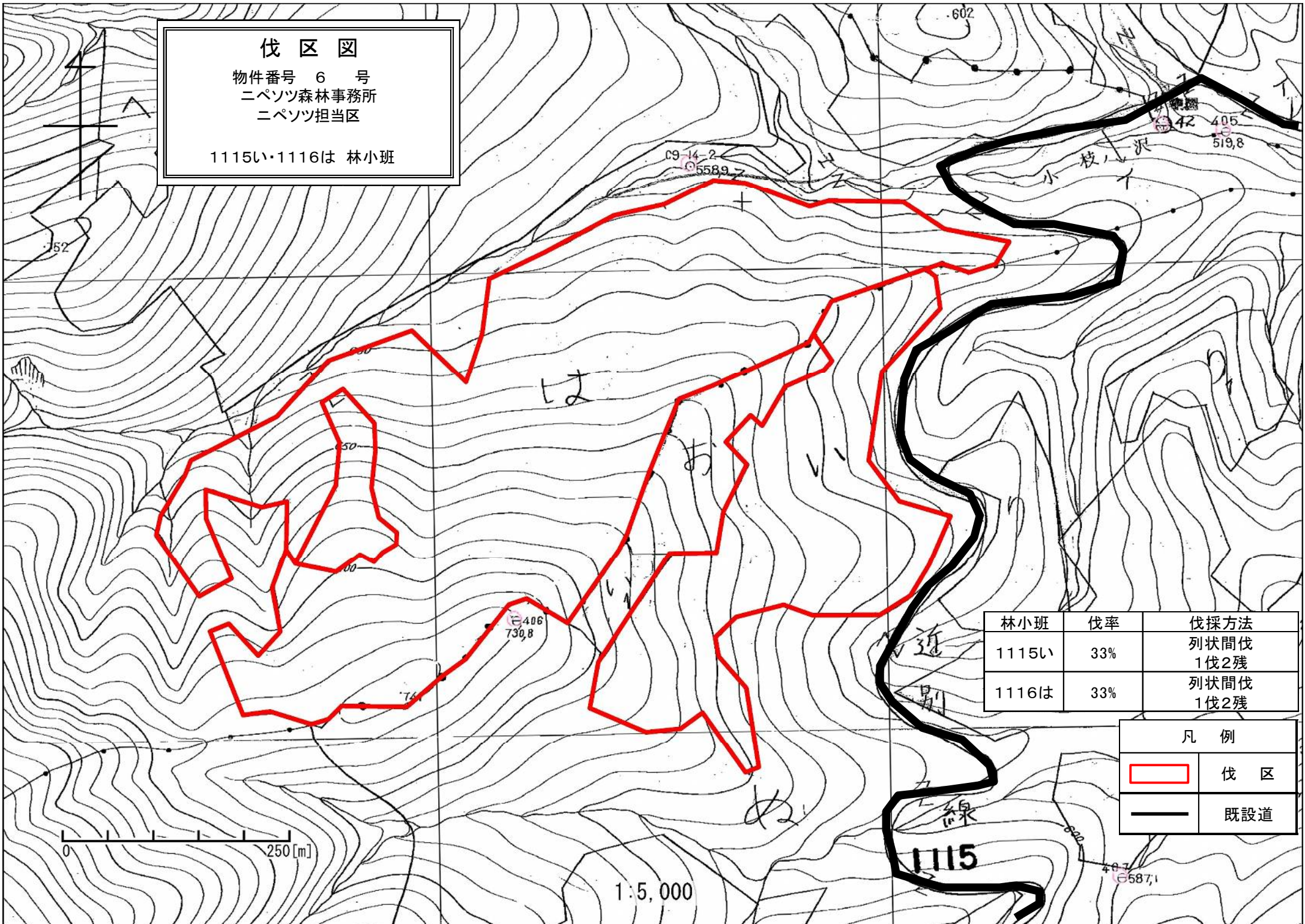
道道718号

至 1115林班



通行不可

凡例	
	間伐区
	既設道

伐区図
 物件番号 6 号
 ニペツ森林事務所
 ニペツ担当区
 1115い・1116は 林小班



林小班	伐率	伐採方法
1115い	33%	列状間伐 1伐2残
1116は	33%	列状間伐 1伐2残

凡例	
	伐区
	既設道

1115

1:5,000