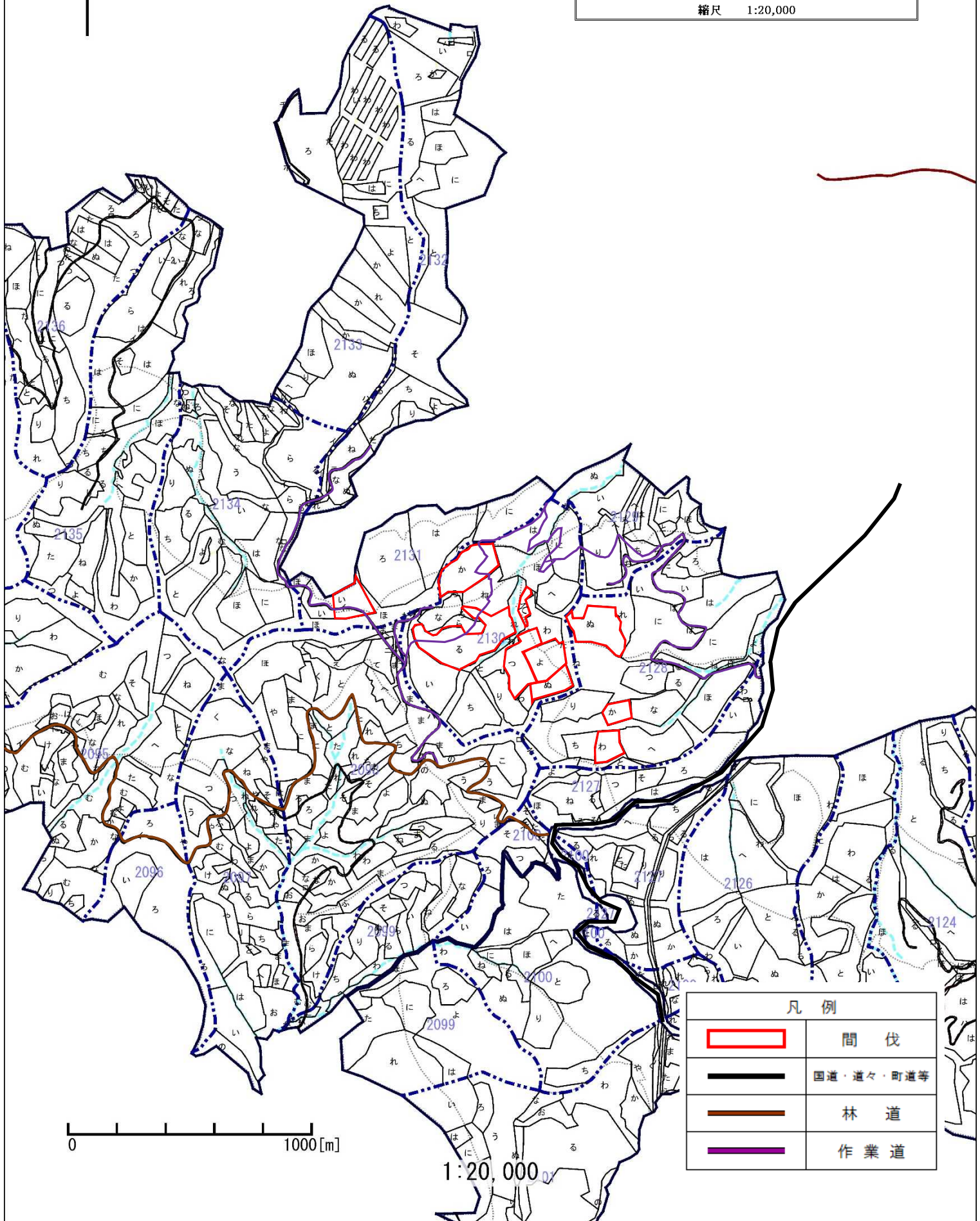


第4号物件 位置図
七飯 担当区
北海道亀田郡七飯町 【軍川 国有林】
2128 ぬ.わか
2130 ぬ.る.か.よ.そ.つ
2131 い 林小班
縮尺 1:20,000

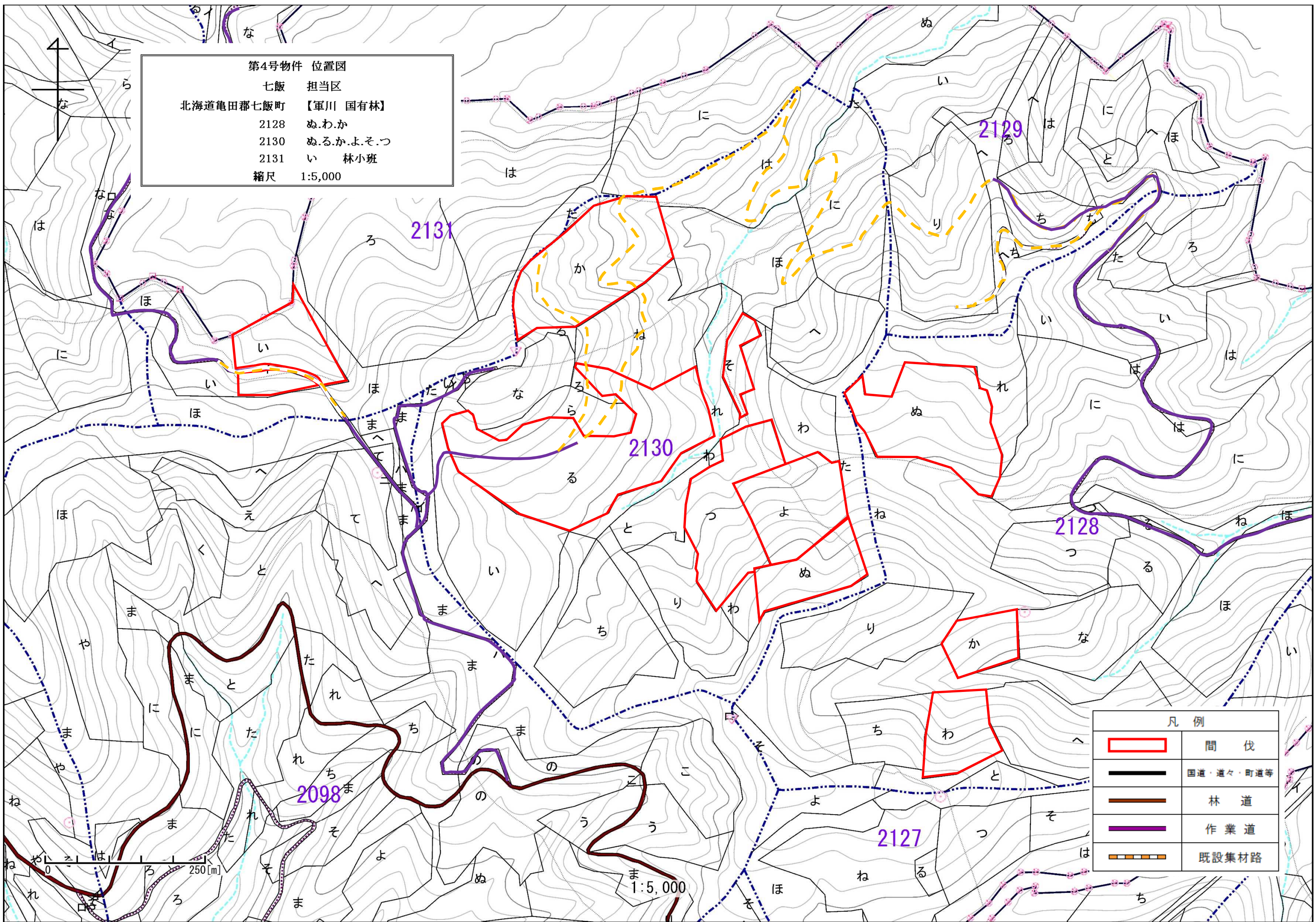


0 1000 [m]

1:20,000

凡例	
	間伐
	国道・道々・町道等
	林道
	作業道

第4号物件 位置図
 七飯 担当区
 北海道亀田郡七飯町 【軍川 国有林】
 2128 ぬわか
 2130 ぬるかよそつ
 2131 い 林小班
 縮尺 1:5,000



凡 例	
	間 伐
	国道・道々・町道等
	林 道
	作 業 道
	既設集材路

250[m]

縮尺 1:5,000

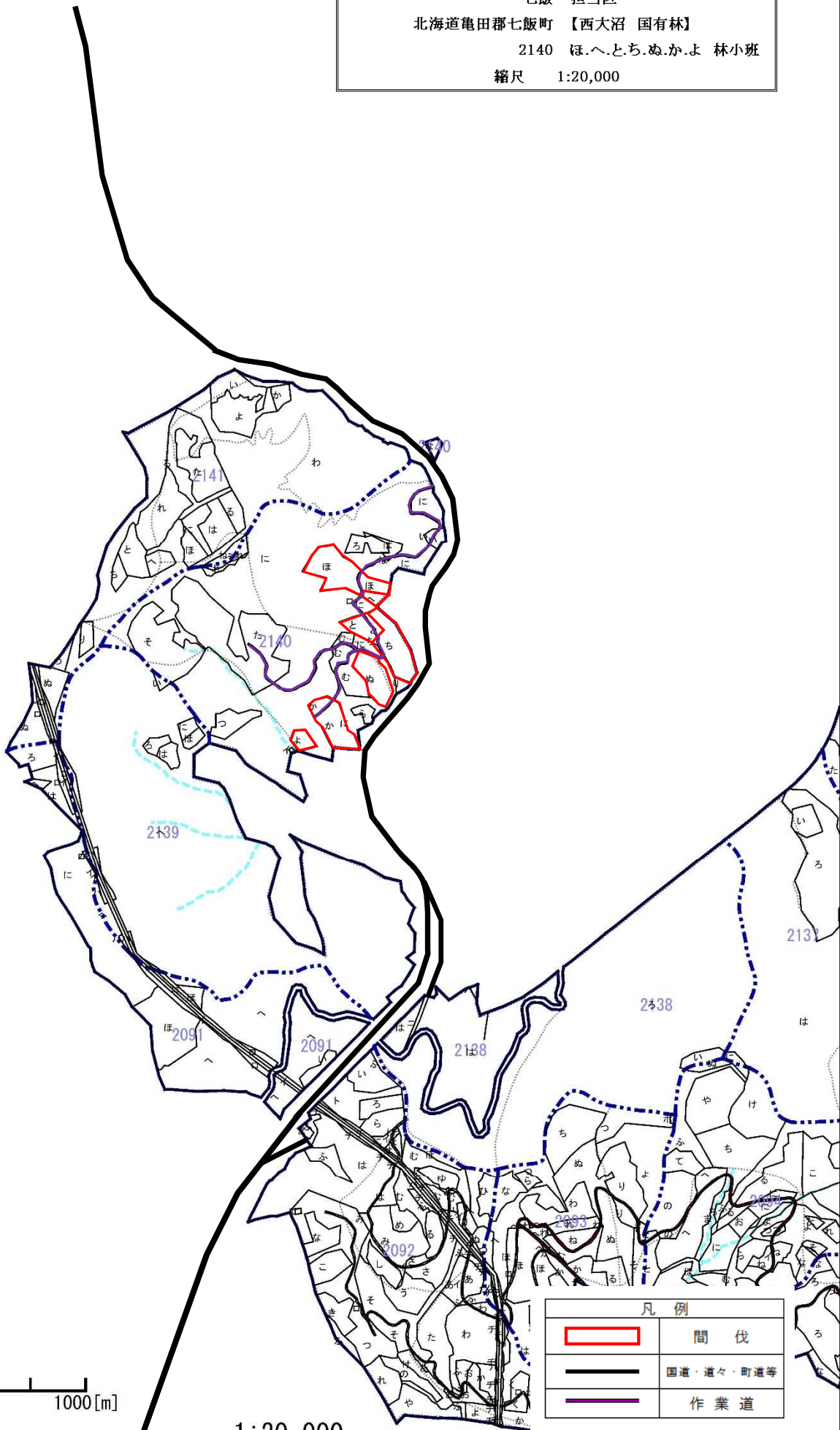
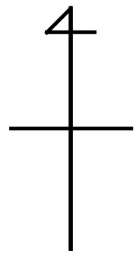
第5号物件 位置図

七飯 担当区

北海道亀田郡七飯町 【西大沼 国有林】



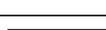
2140 ほ.へ.と.ち.ぬ.か.よ 林小班

縮尺 1:20,000

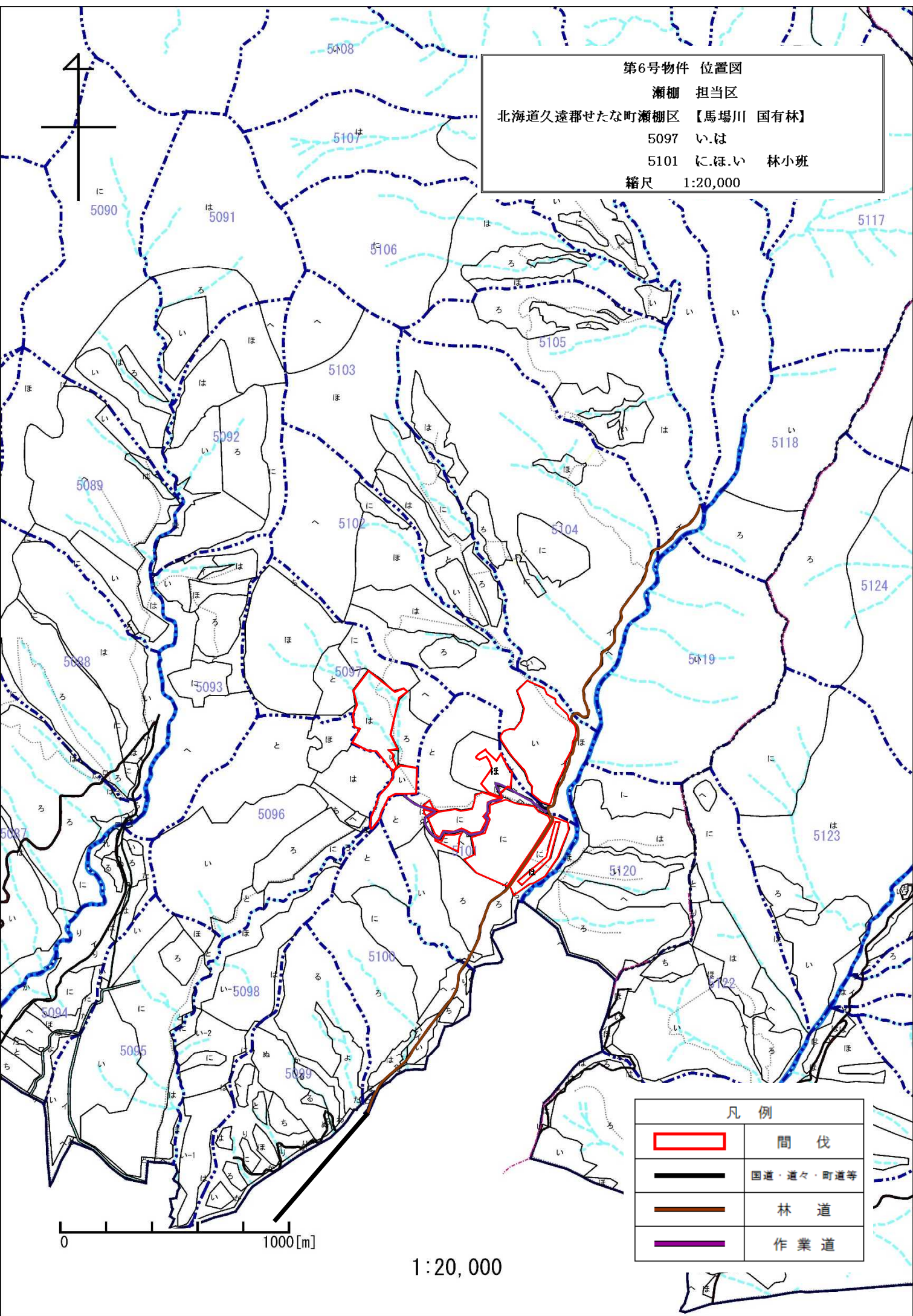


0 1000 [m]

1:20,000

凡 例	
	間 伐
	国道・道々・町道等
	作業道

第6号物件 位置図
 瀬棚 担当区
 北海道久遠郡せたな町瀬棚区【馬場川 国有林】
 5097 いは
 5101 にほい 林小班
 縮尺 1:20,000

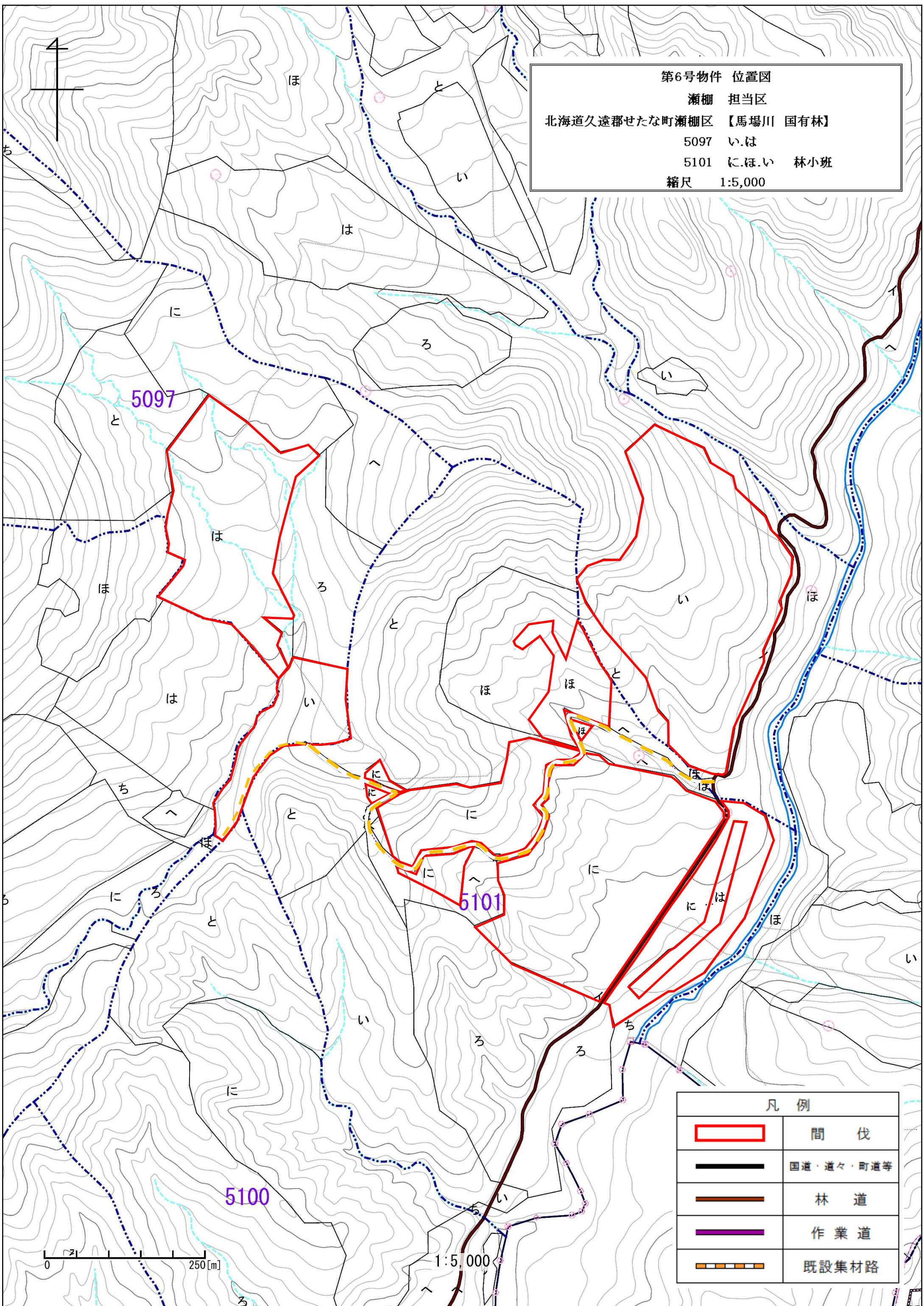



凡 例	
	間 伐
	国道・道々・町道等
	林 道
	作 業 道

0 1000 [m]

1:20,000

第6号物件 位置図
 瀬棚 担当区
 北海道久遠郡せたな町瀬棚区【馬場川 国有林】
 5097 い.は
 5101 に.ほ.い 林小班
 縮尺 1:5,000



凡 例	
	間 伐
	国道・道々・町道等
	林 道
	作 業 道
	既設集材路