

# 立木公売物件位置図

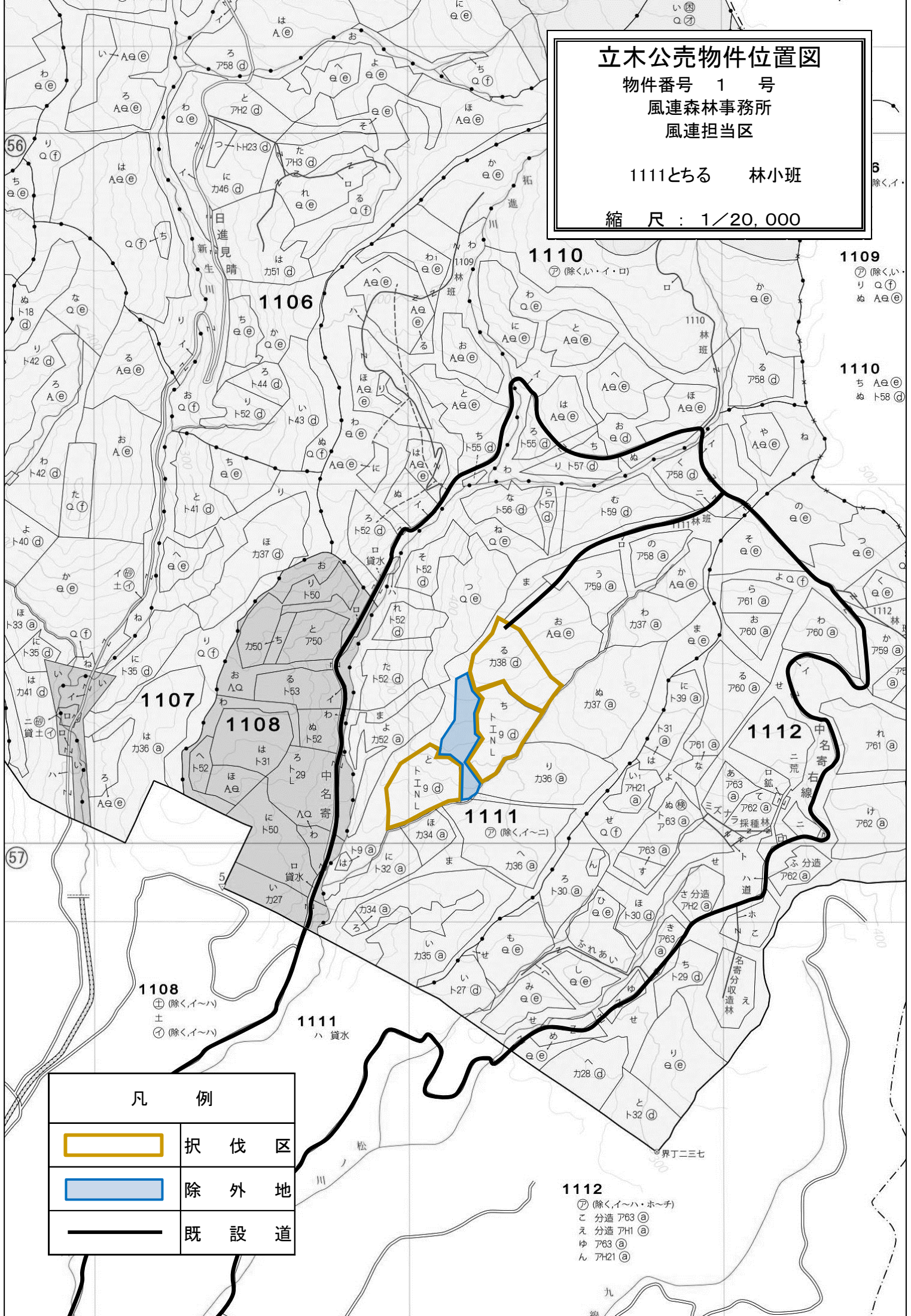
物件番号 1 号

風連森林事務所



風連担当区

1111とちる 林小班

縮尺：1/20,000



## 凡 例

	択 伐 区
	除 外 地
	既 設 道

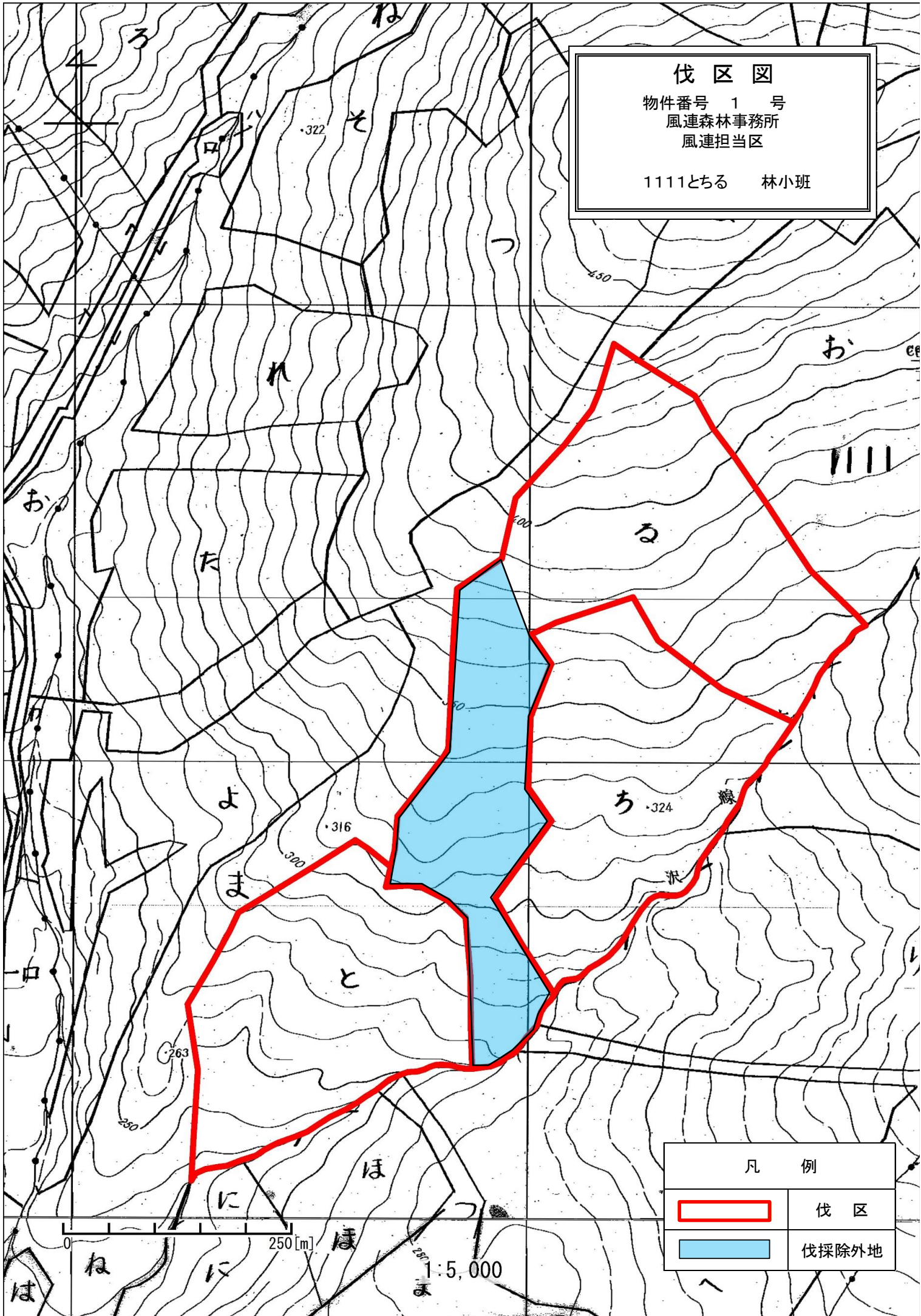
1108  
 ⊕ (除く、イ〜ハ)  
 ⊙ (除く、イ〜ハ)

1111  
 ハ 貸水

1112  
 ⑦ (除く、イ〜ハ・ホ〜チ)  
 こ 分造 763 ㊤  
 え 分造 741 ㊤  
 ゆ 763 ㊤  
 ん 7421 ㊤



**伐区図**  
 物件番号 1 号  
 風連森林事務所  
 風連担当区  
 1111とちる 林小班



凡 例	
	伐 区
	伐採除外地

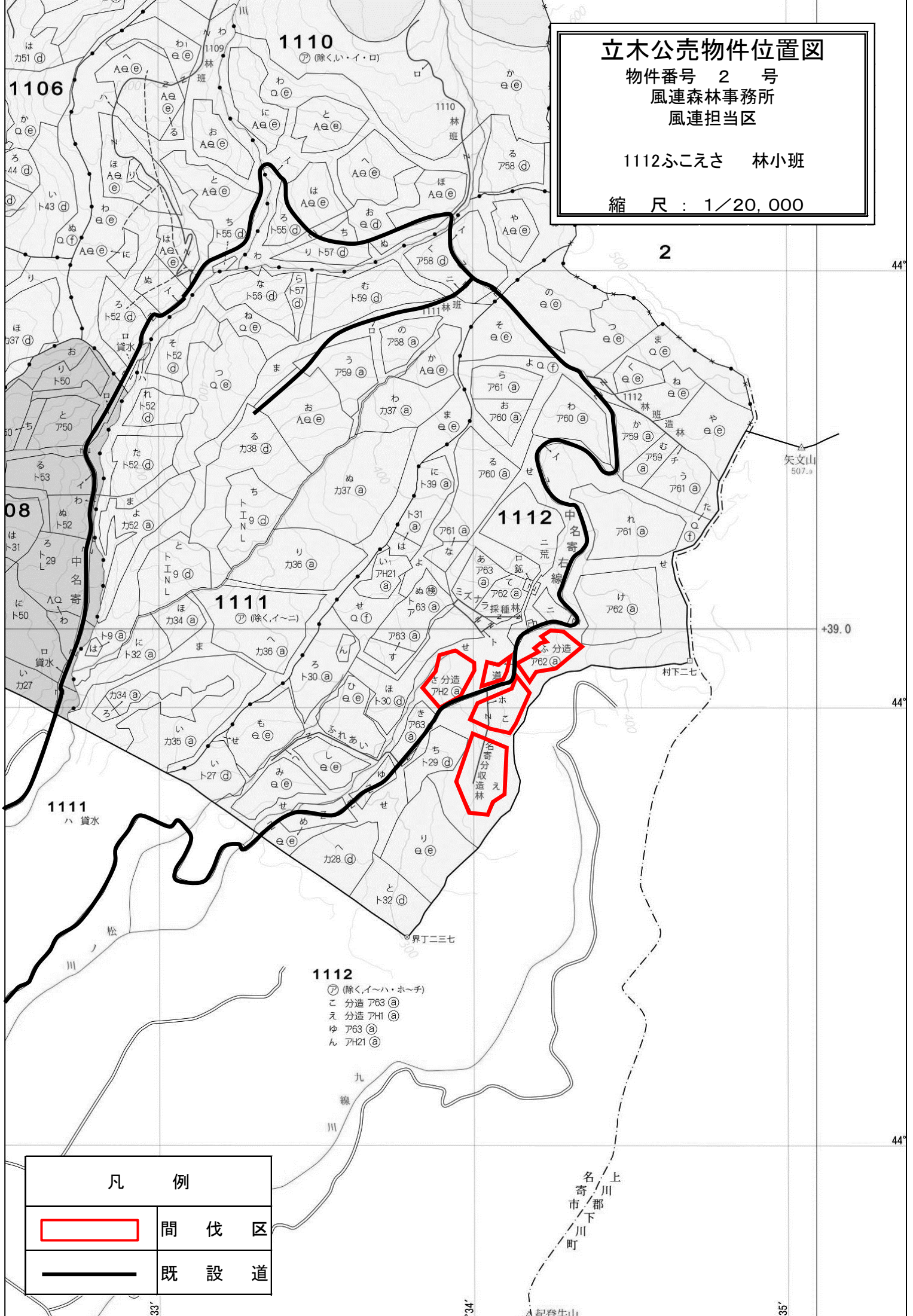


# 立木公売物件位置図



物件番号 2 号  
風連森林事務所  
風連担当区

1112ふこえさ 林小班

縮尺：1/20,000



## 凡 例

	間 伐 区
	既 設 道

1112  
㊦ (除く、イ〜ハ・ホ〜チ)  
こ 分造 ア63 ㊦  
え 分造 アH1 ㊦  
ゆ ア63 ㊦  
ん アH21 ㊦







# 立木公売物件位置図

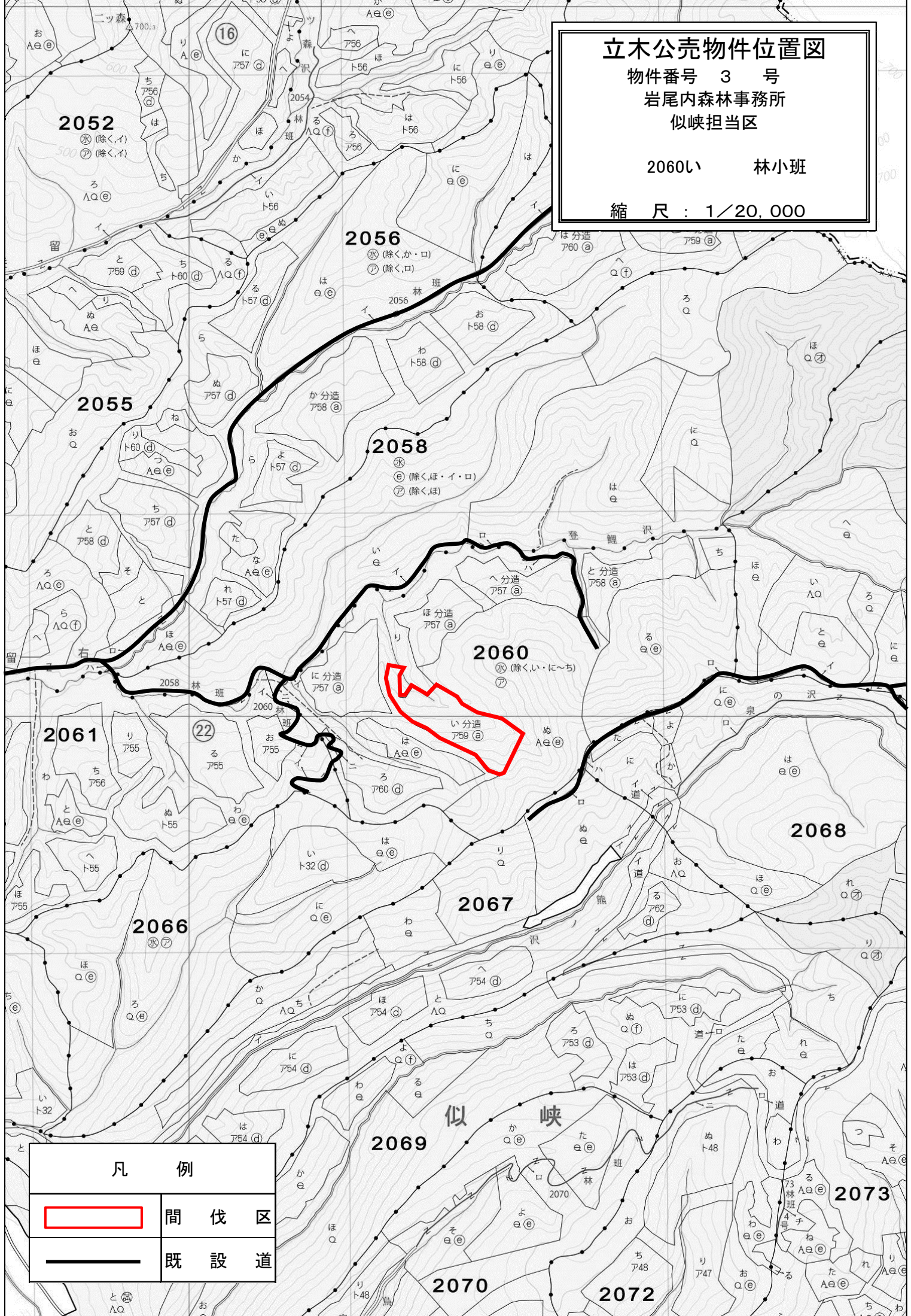
物件番号 3 号

岩尾内森林事務所

似峽担当区

2060い 林小班

縮尺：1/20,000



## 凡 例



間 伐 区



既 設 道



