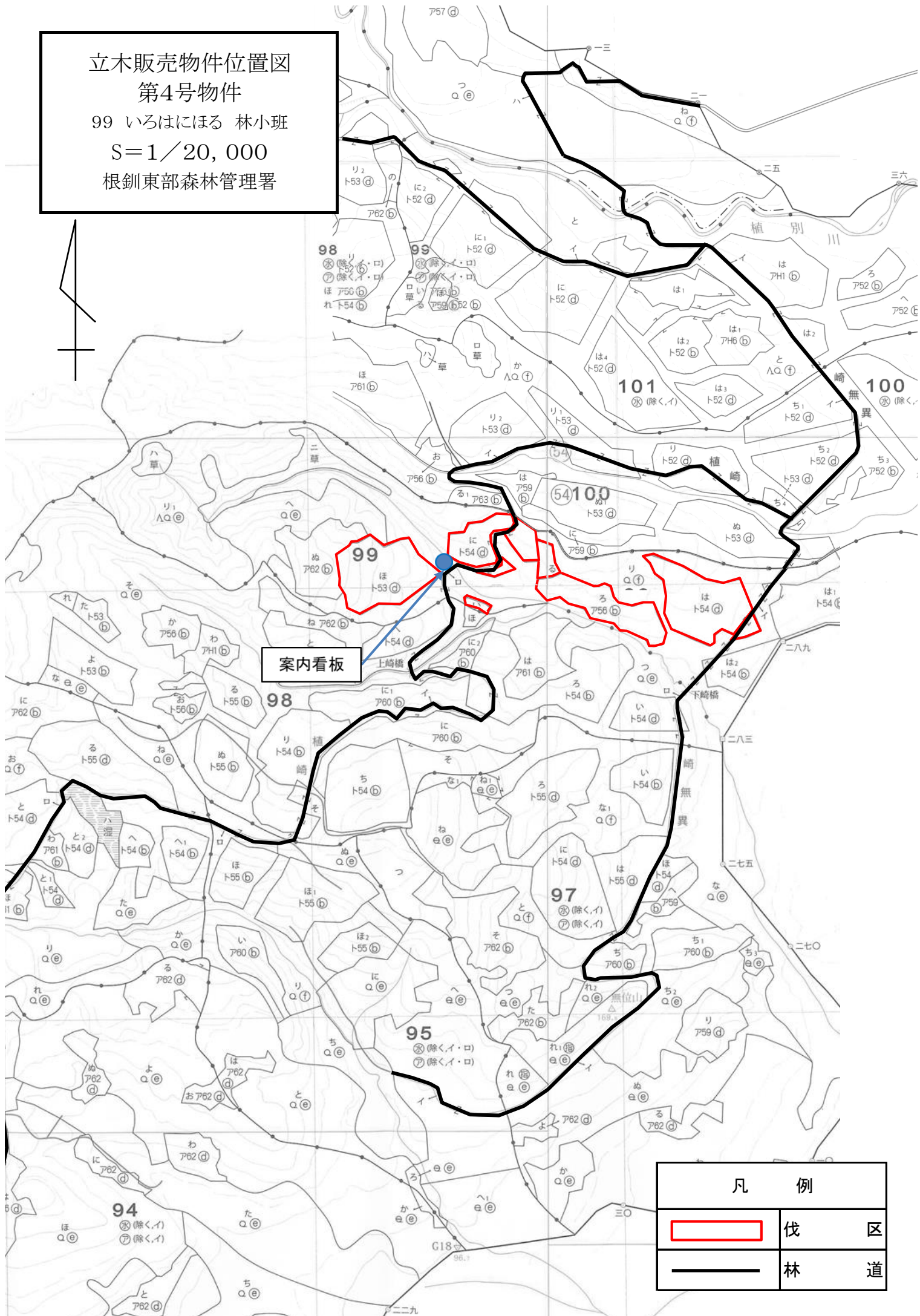




立木販売物件位置図
 第4号物件
 99 いろはにほる 林小班
 S=1/20,000
 根釧東部森林管理署



案内看板

凡 例	
	伐 区
	林 道

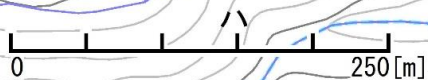
伐区図

立木販売 4号物件-1

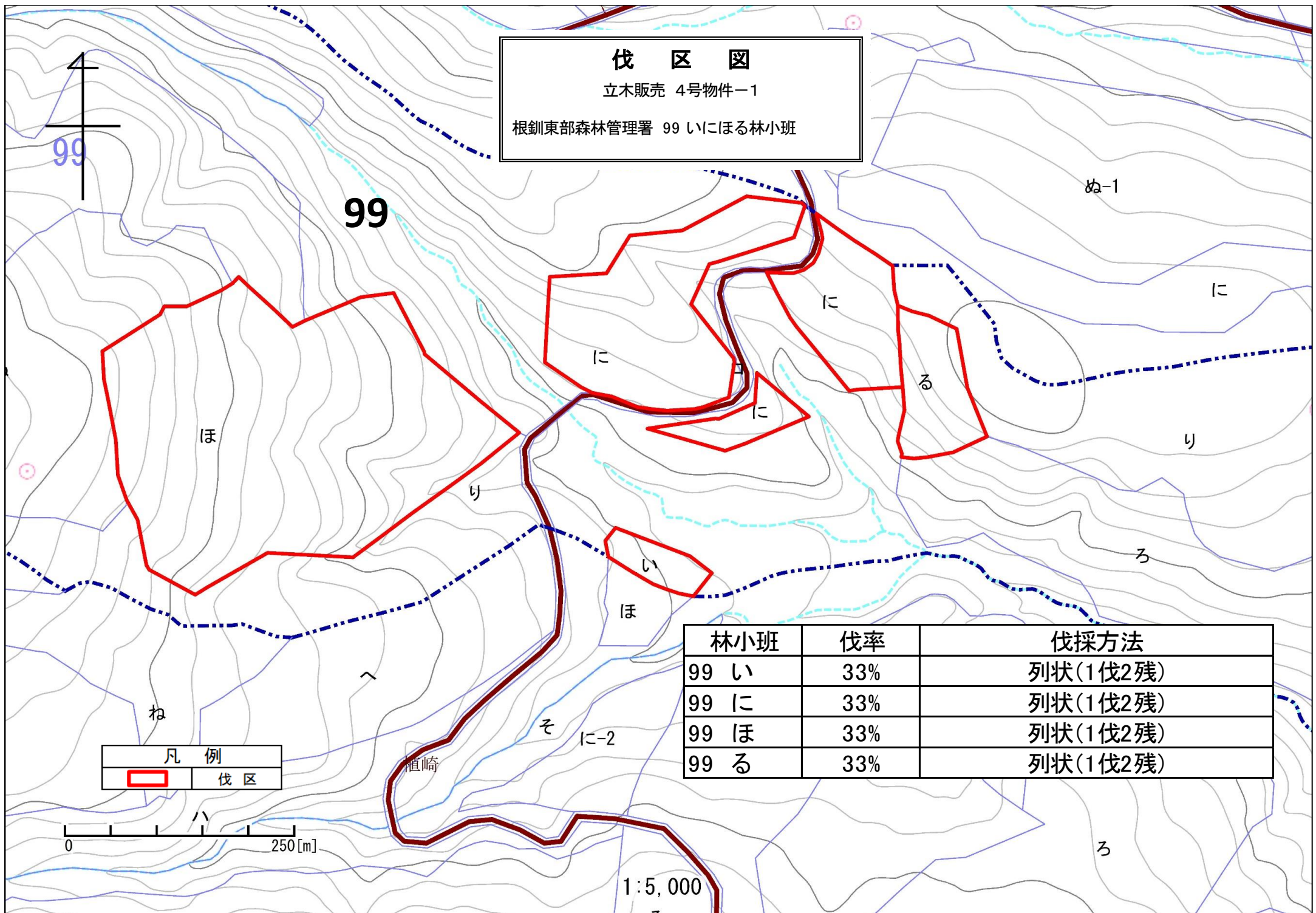
根釧東部森林管理署 99 いにほる林小班

林小班	伐率	伐採方法
99 い	33%	列状(1伐2残)
99 に	33%	列状(1伐2残)
99 ほ	33%	列状(1伐2残)
99 る	33%	列状(1伐2残)

凡例	
	伐区



1:5,000



伐 区 図
 立木販売 4号物件-2
 根釧東部森林管理署 99 ろは林小班

林小班	伐率	伐採方法
99 ろ	33%	列状(1伐2残)
99 は	33%	列状(1伐2残)

凡 例	
	伐 区



1:5,000

