

立木公売物件位置図

物件番号 4 号

士別森林事務所

上士別担当区

2330は

2331ろ

2334いにて

2335ほ

林小班

縮尺：1/20,000

2335
㊸ (除く、イ・ロ)
㊹ (除く、イ・ロ)

2334
㊸ (除く、イ・ロ)
㊹ (除く、は・の・く・や・イ・ロ)
㊺ (除く、イ・ロ)

2336
㊸ (除く、イ・ロ)
㊹ (除く、イ・ロ)

凡 例



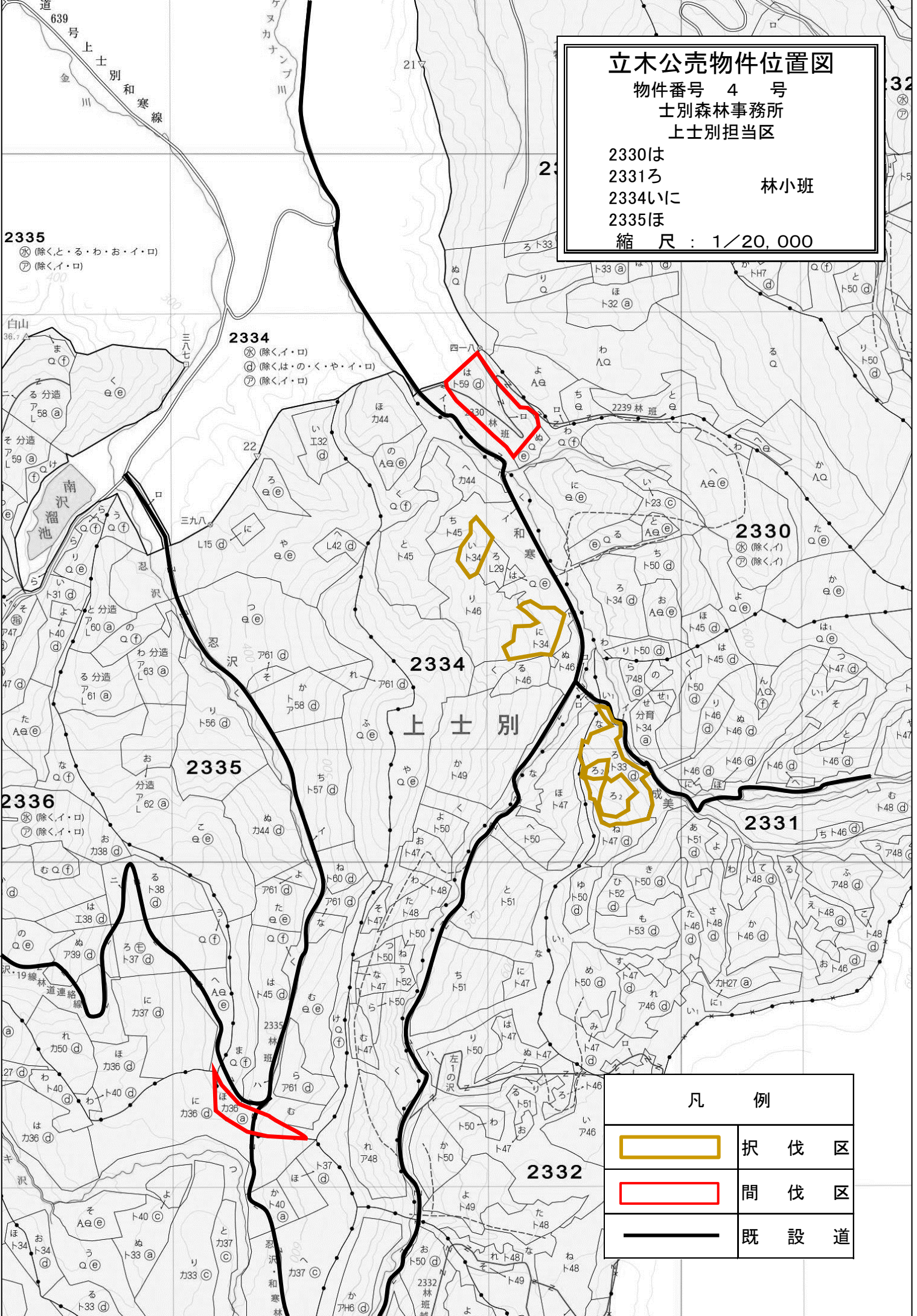
択 伐 区



間 伐 区



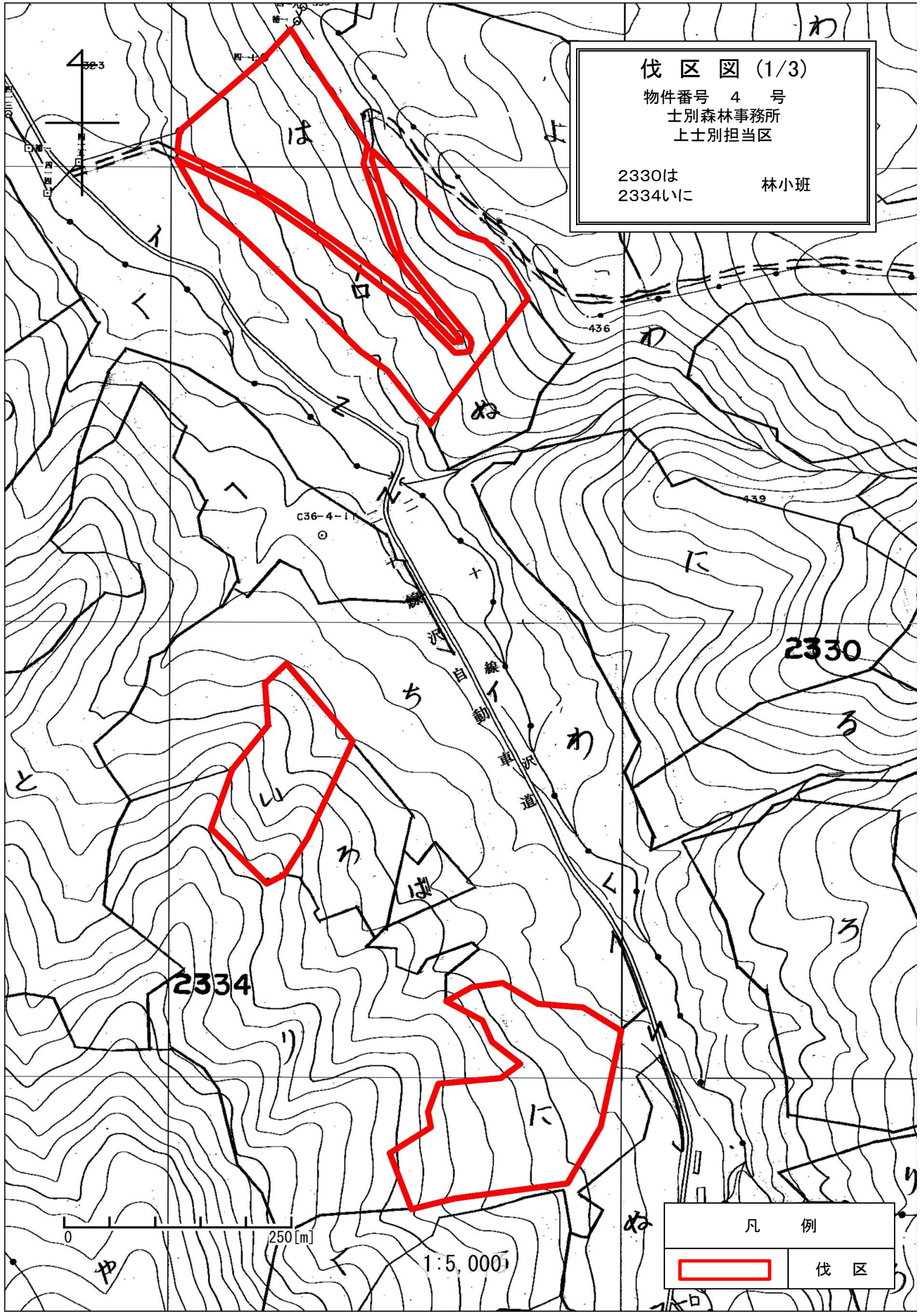
既 設 道



伐区図 (1/3)

物件番号 4 号
士別森林事務所
上士別担当区

2330は 林小班
2334いに



凡 例



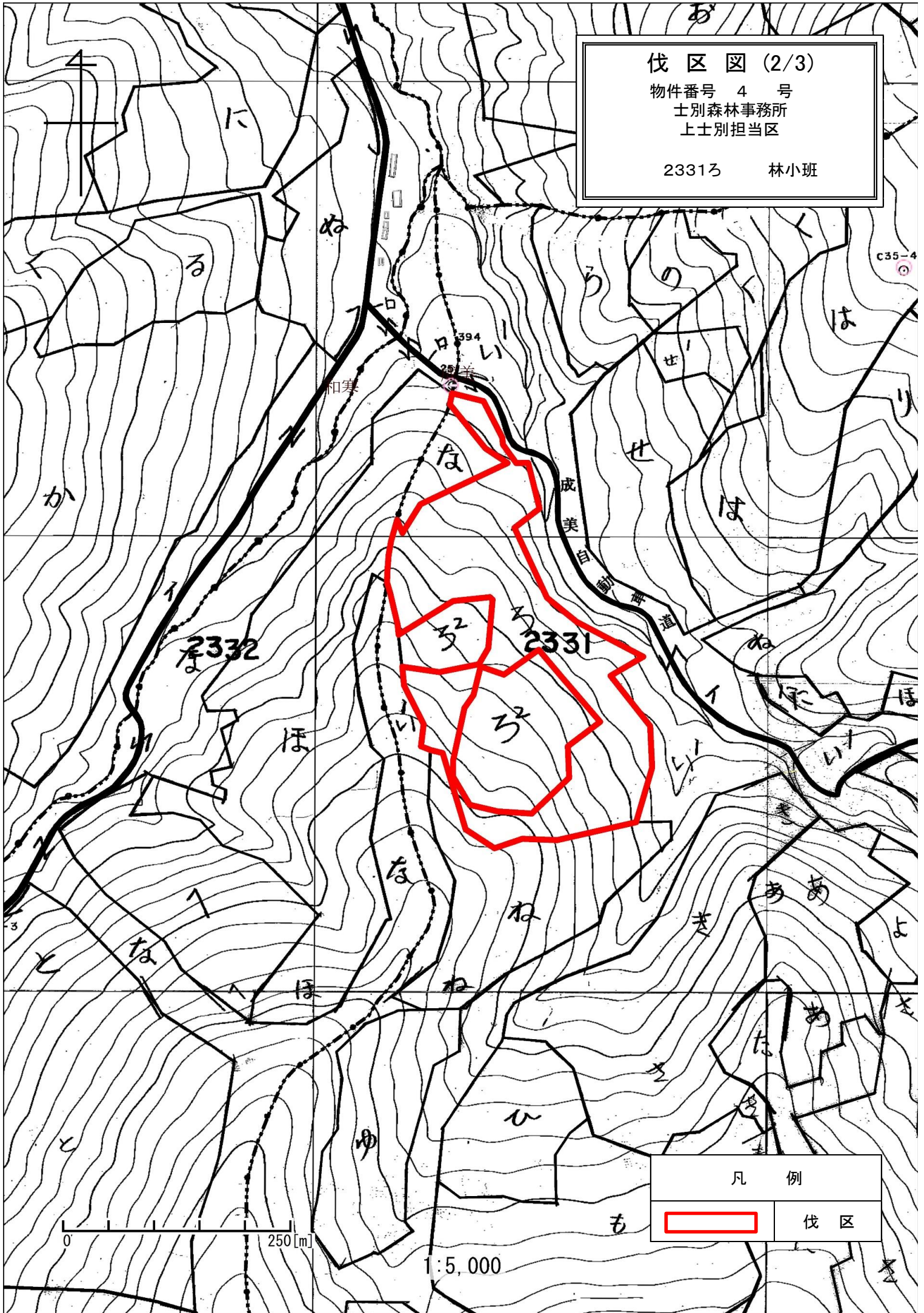
伐 区

1:5,000

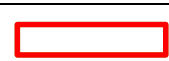
伐区図 (2/3)

物件番号 4 号
士別森林事務所
上士別担当区

23313 林小班



凡 例



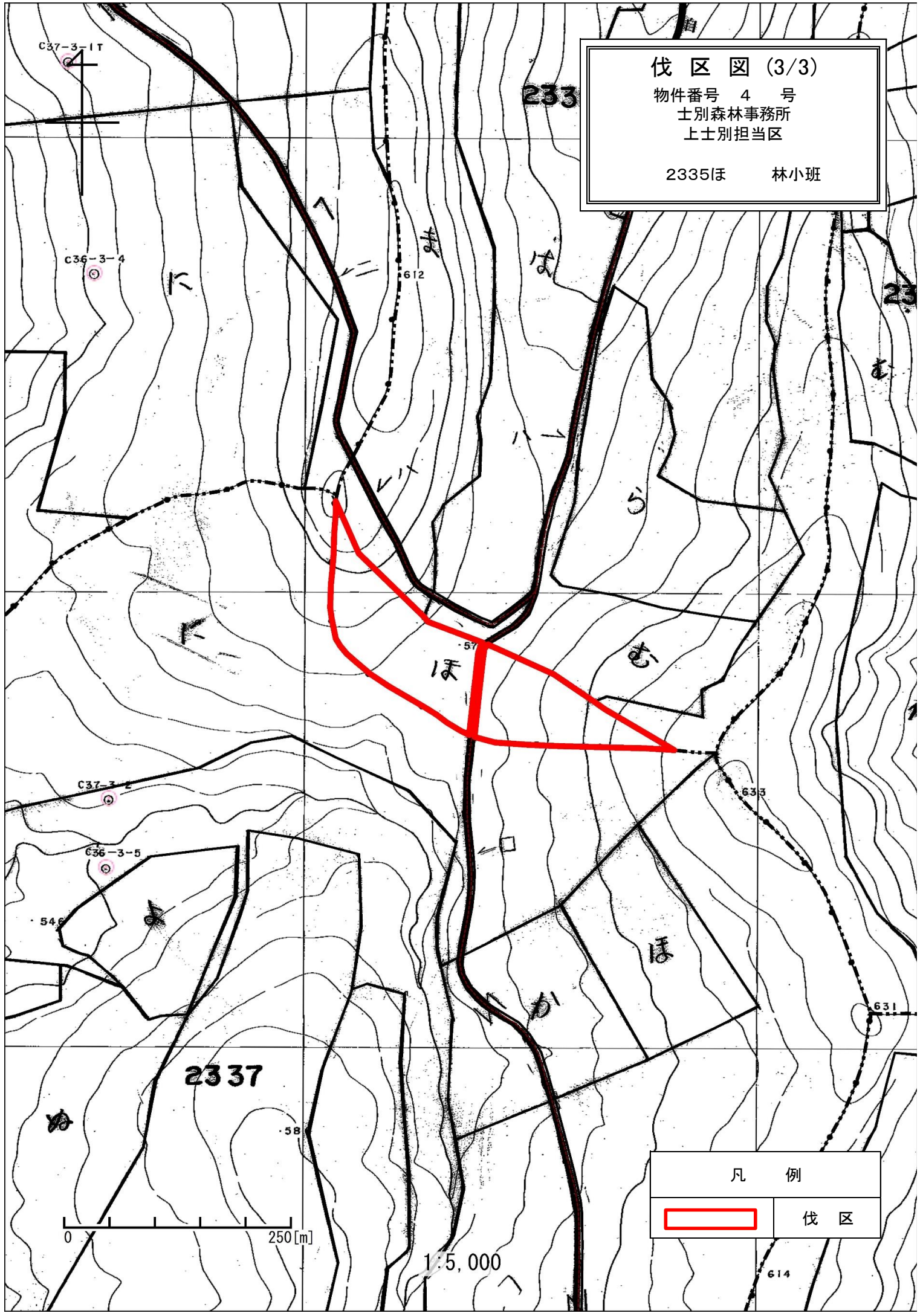
伐 区

1:5,000

伐区図 (3/3)

物件番号 4 号
士別森林事務所
上士別担当区

2335ほ 林小班



凡 例

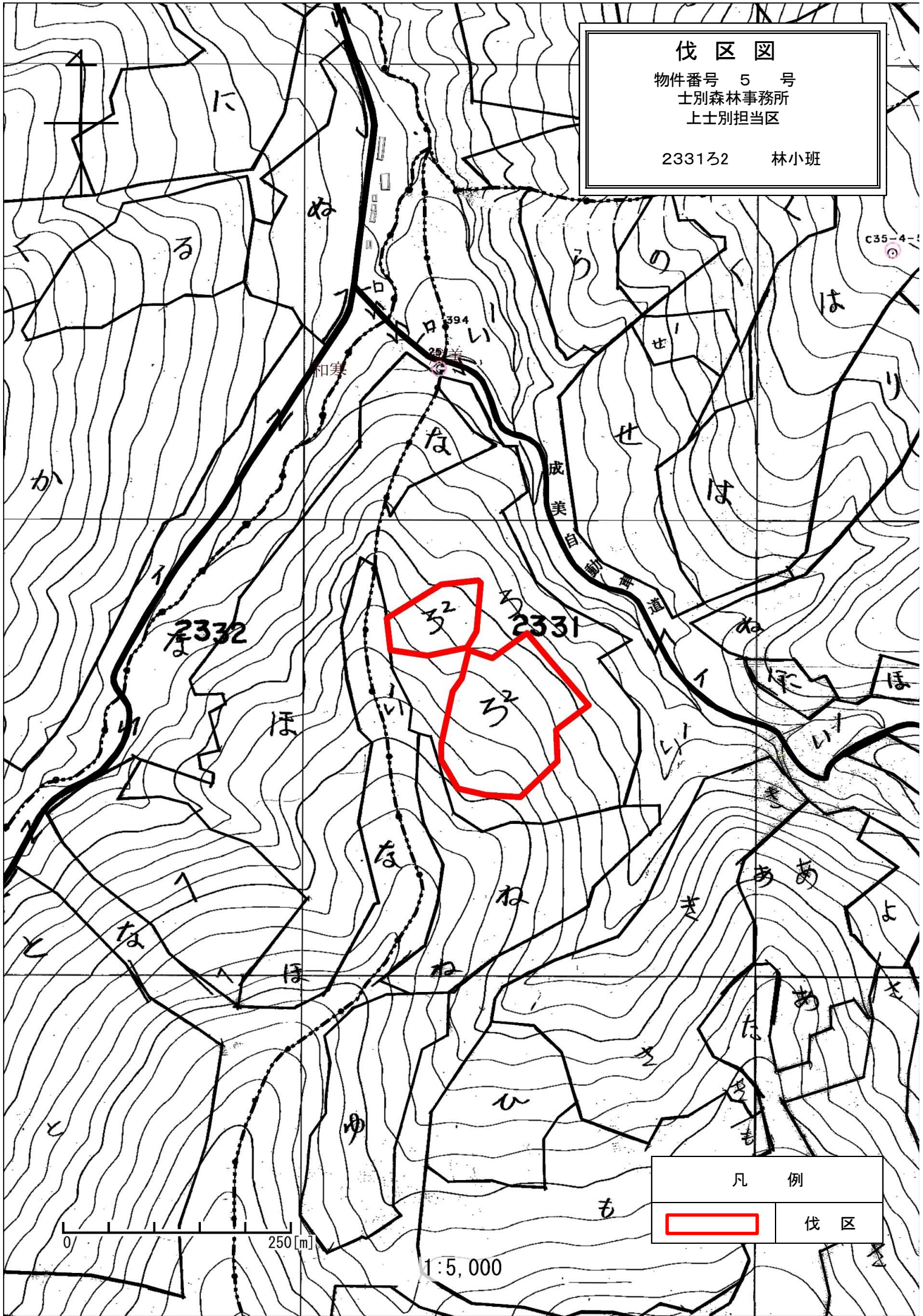


伐 区

0 250 [m]

1:5,000

伐区図
 物件番号 5 号
 士別森林事務所
 上士別担当区
 233132 林小班



凡 例	
	伐 区