

9号物件 位置図 2017とちた林小班

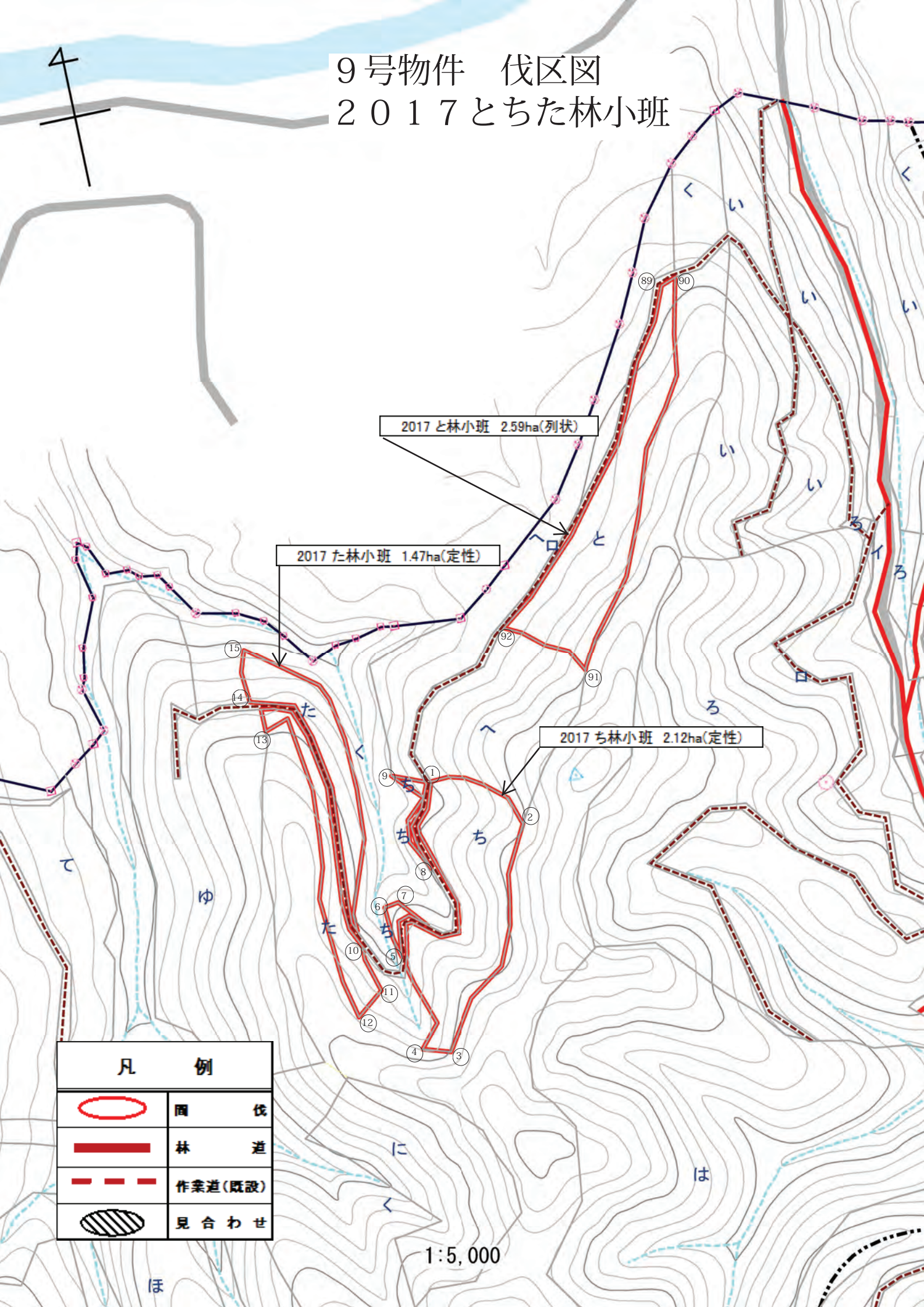


凡 例	
	区 伐
	林 道
	作業道(既設)
	案 内 板
	通 行 不 可

現地熟覧される方へ

林道入口(佐呂間町採石場)のゲートが施錠されております。
 ダイヤル錠の番号は網走中部森林管理署にお問い合わせ下さい。
 (TEL:050-3160-5770)
 通行の都度、必ずゲートを閉めて施錠してください。
 森林管理署が管理するゲートは、道道から見て右側です。





9号物件 伐区図 2017とちた林小班



2017 と林小班 2.59ha(列状)

2017 た林小班 1.47ha(定性)

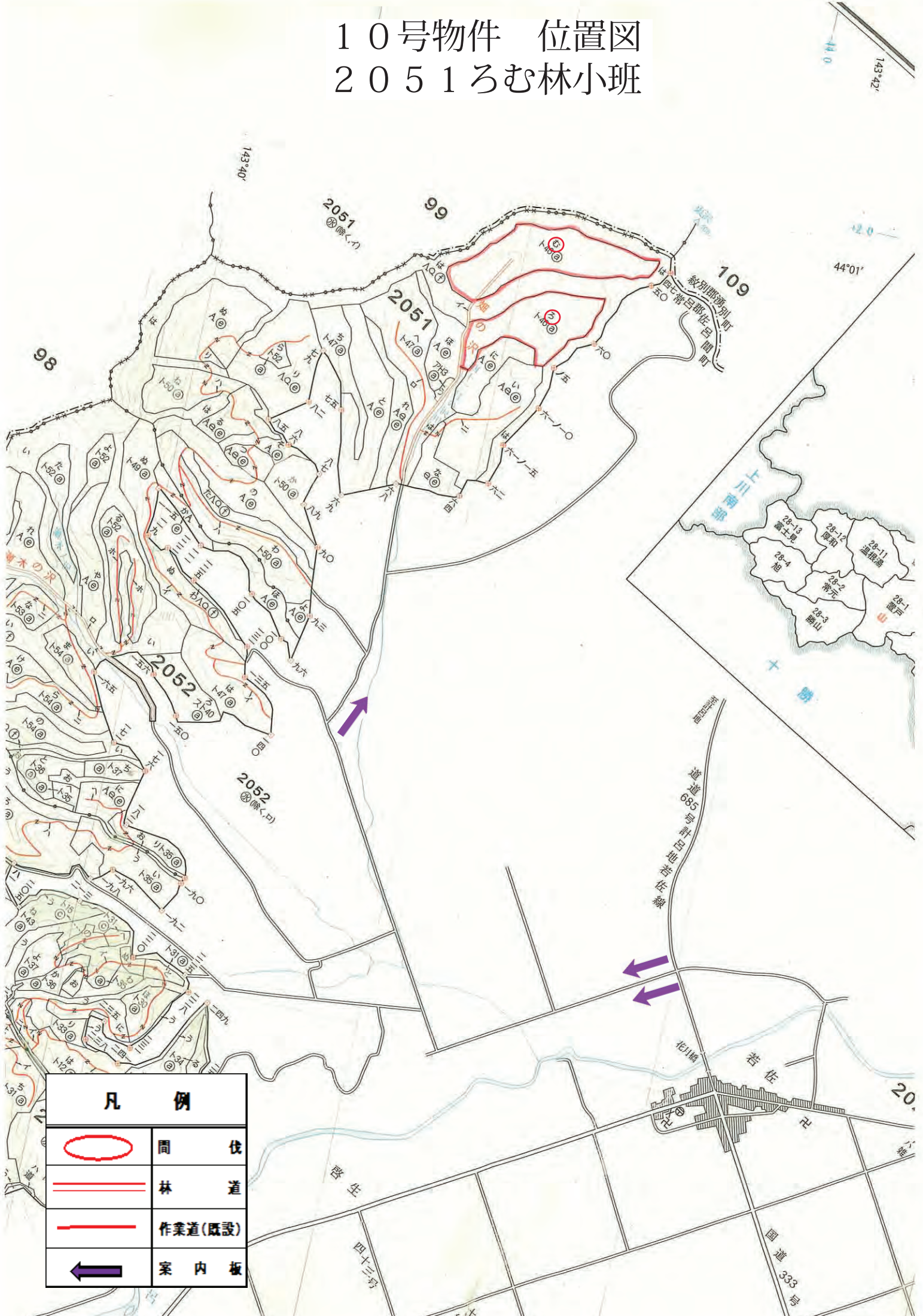
2017 ち林小班 2.12ha(定性)





凡 例	
	伐 区
	林 道
	作業道(既設)
	見 合 せ

1:5,000

10号物件 位置図

2051ろむ林小班







凡 例	
	間 伐
	林 道
	作業道(既設)
	案 内 板



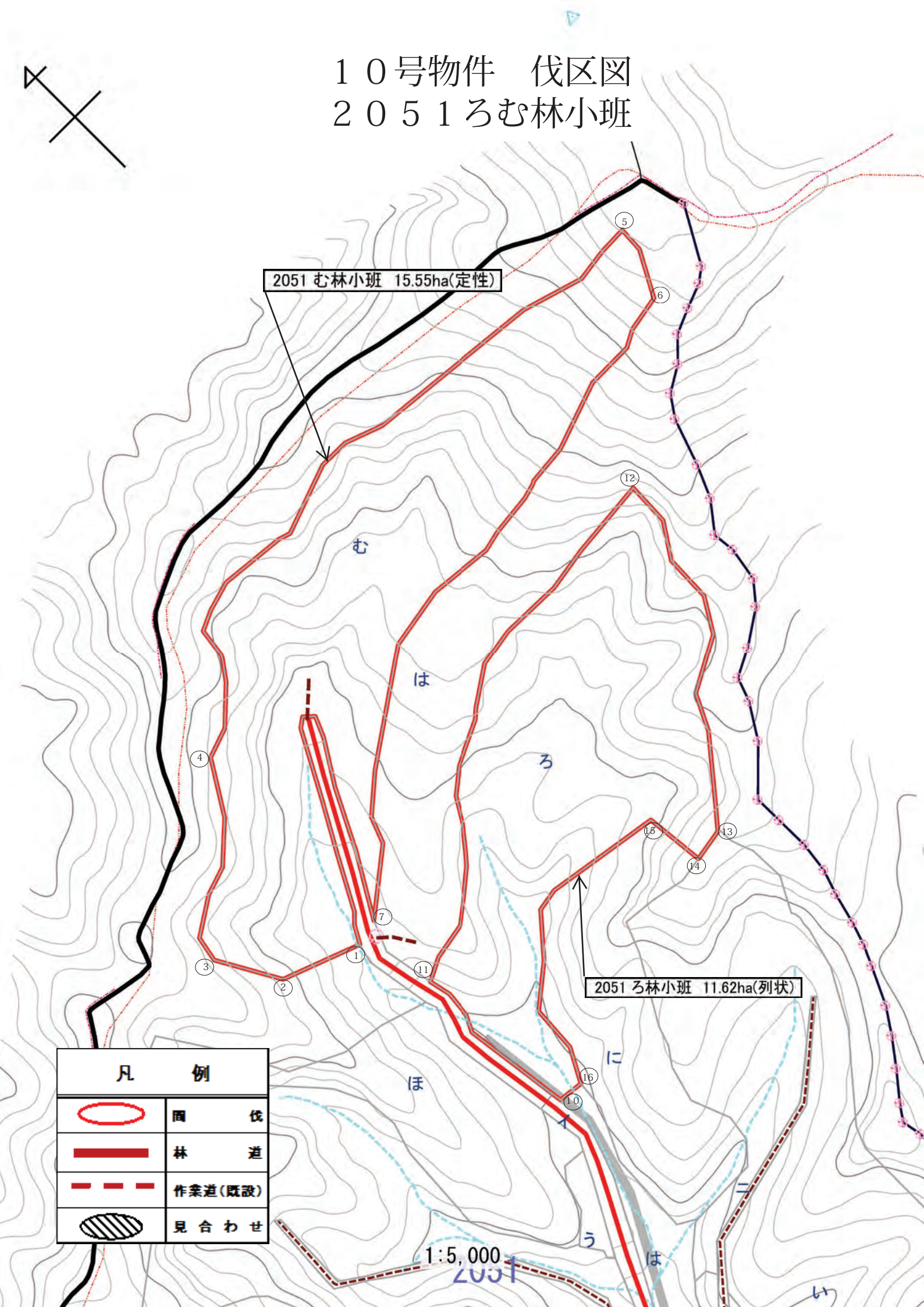
10号物件 伐区図 2051 ろむ林小班

2051 ろむ林小班 15.55ha(定性)

2051 ろ林小班 11.62ha(列状)

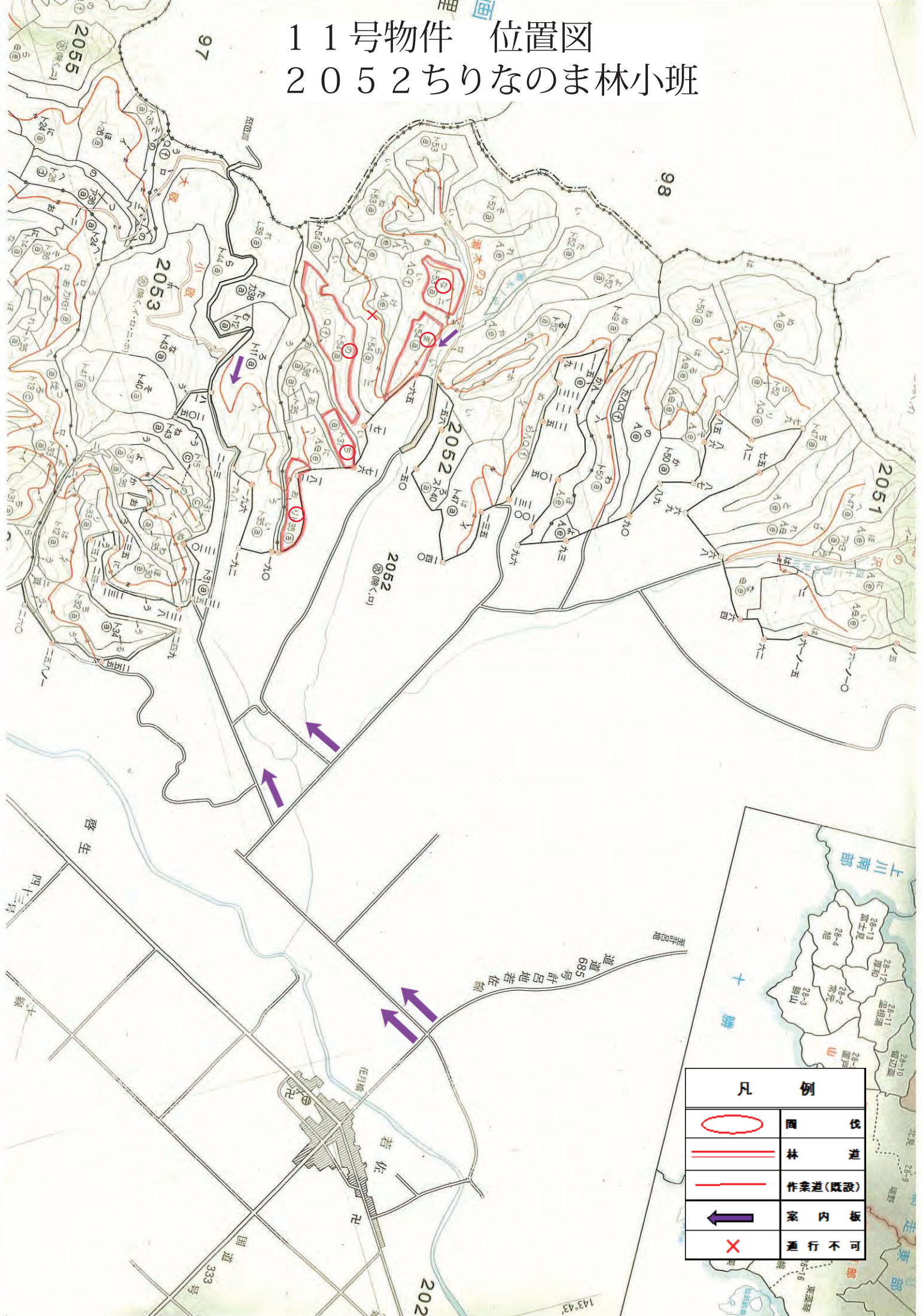
凡 例	
	伐 区 界
	林 道
	作業道(既設)
	見 合 せ






1:5,000
2051



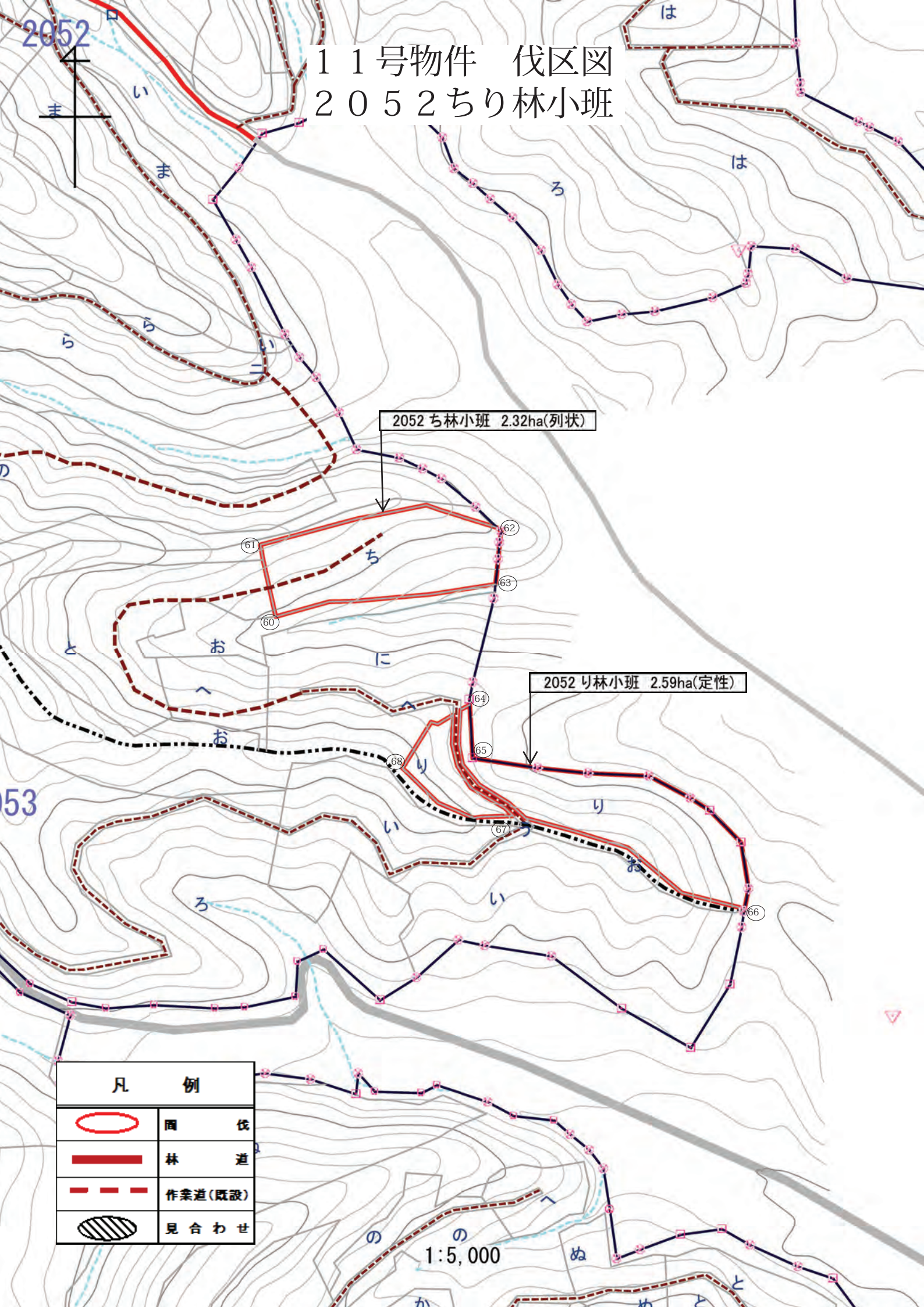
11号物件 位置図

2052ちりなのま林小班







凡例	
	伐区
	林道
	作業道(既設)
	案内板
	通行不可

11号物件 伐区図
2052ちり林小班



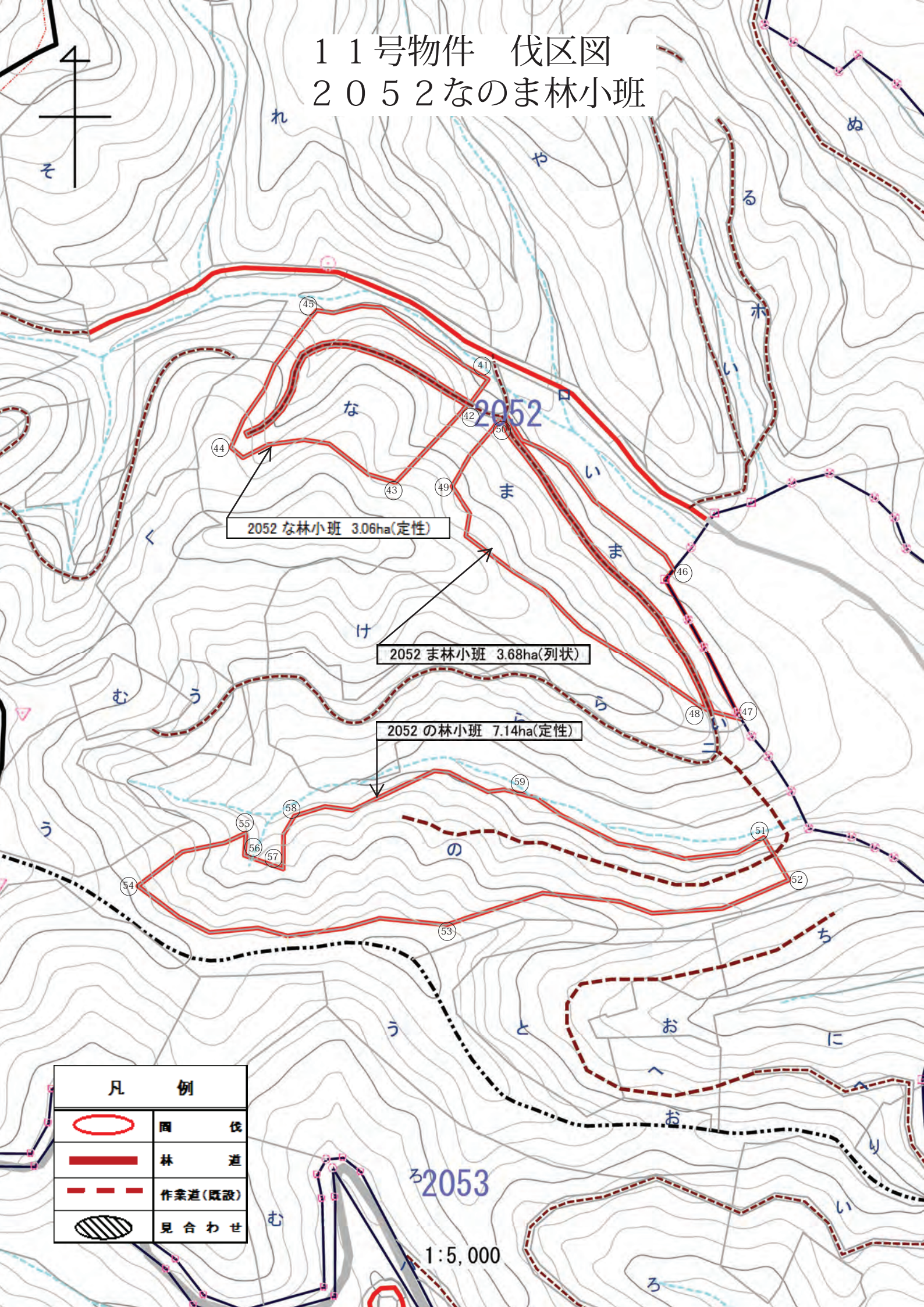
2052 ち林小班 2.32ha(列状)

2052 り林小班 2.59ha(定性)

凡 例	
	伐 区
	林 道
	作業道(既設)
	見 合 せ

1:5,000



11号物件 伐区図 2052なのま林小班



2052 な林小班 3.06ha(定性)

2052 ま林小班 3.68ha(列状)

2052 の林小班 7.14ha(定性)

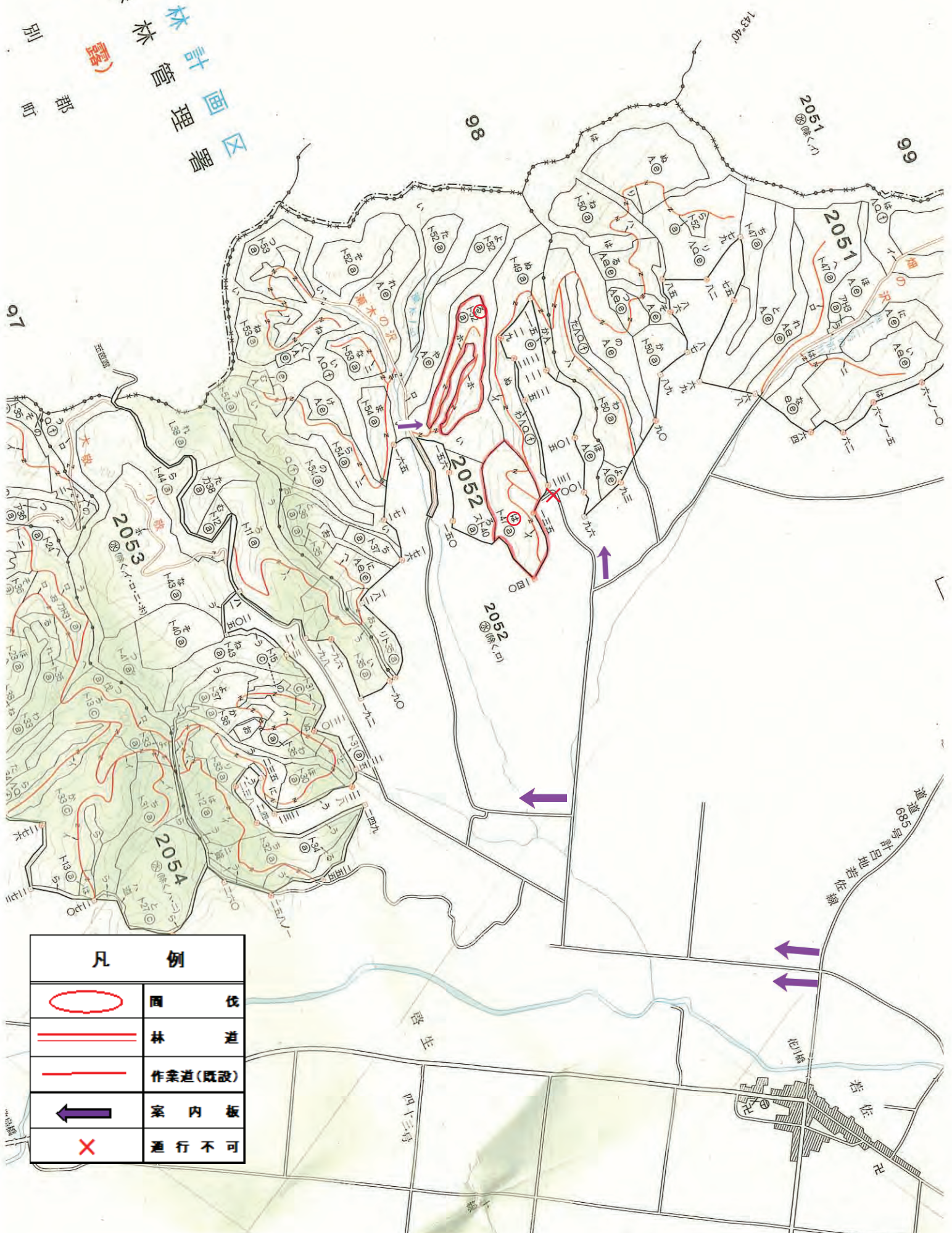
凡 例	
	伐 区
	林 道
	作業道(既設)
	見 合 せ






1:5,000

12号物件 位置図

2052はる林小班

西 西
部 部
(色) 色
別 別
都 都
面 面
林 林
計 計
画 画
理 理
区 区
画 画







凡 例	
	伐 区
	林 道
	作業道(既設)
	家 内 板
	通 行 不 可

12号物件 伐区図
2052はる林小班

2052 る林小班 6.35ha(定性)

2052 は林小班 9.29ha(列状)

凡 例	
	伐 区
	林 道
	作業道(既設)
	見 合 せ

1:5,000

